

Zeitschrift: Region Wil : das Wiler Jahrbuch
Band: - (1999)

Rubrik: Gastliche Region Wil

Nutzungsbedingungen

Die ETH-Bibliothek ist die Anbieterin der digitalisierten Zeitschriften. Sie besitzt keine Urheberrechte an den Zeitschriften und ist nicht verantwortlich für deren Inhalte. Die Rechte liegen in der Regel bei den Herausgebern beziehungsweise den externen Rechteinhabern. [Siehe Rechtliche Hinweise.](#)

Conditions d'utilisation

L'ETH Library est le fournisseur des revues numérisées. Elle ne détient aucun droit d'auteur sur les revues et n'est pas responsable de leur contenu. En règle générale, les droits sont détenus par les éditeurs ou les détenteurs de droits externes. [Voir Informations légales.](#)

Terms of use

The ETH Library is the provider of the digitised journals. It does not own any copyrights to the journals and is not responsible for their content. The rights usually lie with the publishers or the external rights holders. [See Legal notice.](#)

Download PDF: 18.10.2024

ETH-Bibliothek Zürich, E-Periodica, <https://www.e-periodica.ch>

Gastliche Region Wil



20 Jahre Restaurant zum Lindenhof in Laupen



Der «Lindenhof» in Laupen/Zuzwil erstrahlt in weihnächtigem Glanz.

Im März 1979 hat Iris Staub das Speiserestaurant zum Lindenhof in Laupen bei Zuzwil übernommen. Die gutbürgerliche Küche hat sich im Laufe der Jahre weiterentwickelt und kann heute auch höchsten Ansprüchen genügen. Der «Lindenhof» ist eine kleine Oase der Geborgenheit mit einer heimelig-familiären Atmosphäre, in der sich jeder Gast – ob gross, ob klein – wohlfühlen und erholen darf.

Eine separate Kinderkarte dokumentiert, dass auch dem kleinen Gast die ihm gebührende Aufmerksamkeit geschenkt wird – auch er darf sich verwöhnen lassen.

Gute Qualität zu fairen Preisen – dies ist die Devise von Iris Staub. Täglich werden preiswerte Mittagsmenus angeboten. Vorspeisen und Desserts sind deutlich unter zehn, Hauptgänge unter zwanzig Franken zu haben. Bis Ende Jahr bietet der «Lindenhof» seinen Gästen ein 5-gängiges Gourmet-Menu zum Jubiläumspreis von unter sechzig Franken an.

Ein Blick in die Weinkarte ist für den Gast eine kleine Offenbarung: Es locken Provenienzen aus den besten Weinbaugebieten der Welt. Einige davon sind auch glasweise im Offenausschank erhältlich.

Iris Staub richtet ihre Speisekarte auf die saisonalen Angebote und die entsprechenden Spezialitäten aus, d.h., die Speisekarte wechselt im Laufe eines Jahres bis zu fünfmal. Mit der Laupenstube und dem Rosastübli ist das Speiserestaurant zum Lindenhof auch prädestiniert für Firmen- und Familienanlässe wie Konfirmationen, Taufen oder Geburtstagsfeiern.

Der «Lindenhof» bleibt jeweils Montag und Dienstag geschlossen.



Laupenstube




Rosastübli

Speiserestaurant
zum
Lindenhof
9524 ZUZWIL



Telefon 071/944 15 55, Telefax 071/944 10 55
Montag und Dienstag geschlossen



Seit eh und je war und ist die Stadt Wil im Fürstentland ein Ort behäbiger Gastlichkeit mit reichlich Tavernen, Schild- und Zapfenwirtschaften, Herbergen und Pinten. Rätstuben, Herrenstuben und Trinkstuben fehlten im alten Wil ebenso wenig wie heute Hotels, Restaurants, Cafés, Pizzerias oder Pubs. An dieser «Wirtschaftsentwicklung» waren einst die Äbte des Klosters St. Gallen massgeblich beteiligt, wiesen sie doch in ihren Verordnungen immer wieder darauf hin, Wil sollte «gute und genügend» Wirtschaften führen, damit kein Gast die Stadt hungrig oder durstig zu verlassen habe. So hatte also schon im alten Marktstädtchen Wil das Gastgewerbe eine grosse Bedeutung.

Eine Wirtschaft – ach, wären sich doch alle Wirtsleute dieser Tatsache bewusst! – soll nicht nur das Lokal für Anlässe verschiedenster Art sein, nein, ein gastliches Haus ist mehr! Man könnte es einmal gar als verlängerten Arm der Kirche bezeichnen, als die Vollendung der kirchlichen Zeremonie. Taufe, Erstkommunion, Konfirmation, Firmung, Hochzeiten und Beerdigungen werden erst in der, je nach Geldbeutel, mehr oder weniger gediegenen Umgebung zu den Höhepunkten im gesellschaftlichen Leben. Wohl dem Gastwirt, der geschickt, freundlich, phantasievoll und einfühlsam diese Anlässe zu gestalten weiss. Eine dankbare «Gastig» ist ihm gewiss.

Auch das Vereinsleben – von Idealismus getragen –, die ganzen Gründungs- und Jahresversammlungen, Vereins- oder Klubabende, all dies spielt sich hauptsächlich in den einheimischen Gaststätten ab. Dazu kommen Jahr für Jahr die politischen Orientierungsabende vor Abstimmungen oder Wahlen, Parteiversammlungen, Vorträge, Unterhaltungen, die Beizenfastnacht mit mehr oder weniger lustigen Dekorationen, das Kegeln, die sommerliche Rast in der Gartenwirtschaft, der «Jass», im Herbst die oft lang ersehnte «Metzgete» oder ganz einfach der «Stamm».

Gerade der Stammtisch, als Überbleibsel aus alter Zeit ist noch eine ursprüngliche Form der Geselligkeit. Was früher ums Lagerfeuer diskutiert wurde, wird heute am Stammtisch verhandelt. Da ist nämlich «etwas», das den Erwachsenen und den Jugendlichen gleichermaßen am Feierabend in den Fingern kribbelt. Es zieht ihn förmlich zur Geselligkeit, zum Kontakt, zum Gespräch, zum gemütlichen «Hock», zum «immergrünen» Stammtisch. Wohl dem Gastwirt – oder der Serviertochter – der oder die dem Gast dabei ein Gefühl von «Heimat» zu geben vermag – eine Stammkundschaft ist

gewiss. Hoch lebe der Stammtisch! Wil hat sich aber auch als Feststadt weitherum einen guten Ruf erworben. Traten seit frühesten Zeiten die Schützen mit ihren Festen an die Öffentlichkeit, so folgten bald einmal die Sängerefreunde dem Ruf zum gemeinsamen, freudlichen Wettstreit. Aktive und für das Publikum attraktive Vereine sorgen mit ihren Festen einesteils für Unterhaltung, andererseits werden so oft die nötigen Mittel für den Jahresbetrieb erwirtschaftet. Zudem will das übers Jahr Gelernte gezeigt werden. So kämpfen die Turner um den Lorbeer, die Musiker um gute Noten. Dass die Vereinsanlässe meist mit Theatervorführungen gekoppelt sind, erfreut alle Freunde kleinstädtischer Kultur. Beliebt sind auch die Wald- und Wiesenfeste, Jubiläumsfeiern, Sportveranstaltungen wie Grümpelturniere etc., im Hochsommer die «Hof-Chilbi», diese wiederbelebte Abgabe des Bierzinses, das «Bäre-Fäscht» und vieles mehr. Nicht zu vergessen natürlich die bekannte Wiler Fastnacht mit Umzug, Strassen- und Beizenfastnacht.

So hat Wil im Verlaufe seiner städtischen Entwicklung sein «Gastliches Wil» bewahrt und gepflegt bis auf den heutigen Tag. Möge die Stadt auch in Zukunft den Gast aus Nah und Fern stets mit Herz aufrecht erhalten. Nur so wird der gute Ruf in alle Lande hinausgetragen und bleibt somit lebendig für ein «Gastliches Wil».

*Willi Olbrich
(Auszug aus «Gastliches Wil»)*



Der Hof zu Wil

- Wirtschaft mit saisonalen Gerichten – einfach, aber raffiniert zubereitet – die auch gehobeneren Ansprüchen gerecht werden
- Weinkeller mit über 250 Trouvaillen zu realen Preisen
- Diverse Bankett- und Seminarräumlichkeiten – modern und der Tradition des Hauses verpflichtet
- Hof-Terrasse
- Hof-Garten für Apéros
- Hof- und Gewölbekeller – auch zur Drittnutzung

Hof zu Wil

Gastronomie Hof zu Wil
 Marktgasse 88
 CH-9500 Wil 2

Telefon 071.913 87 00
 Telefax 071.913 87 01

Gastronomie



Speisen in spezieller Atmosphäre



Gasthaus

Gaststube • Gourmetrestaurant • Hotelzimmer
 Bankettsaal bis 50 Personen

Familie Karin + Ruedi Geissbühler

Toggenburgerstrasse 59 • 9500 Wil/SG
 Telefon 071/913 97 50 • Fax 071/913 97 51



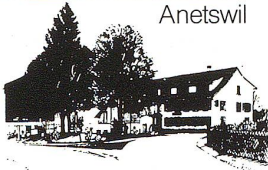
Willkommen im neurenovierten
 Gasthof Rössli!

Man trifft sich in der Gaststube
 am Stammtisch oder geniesst das
 besondere Ambiente in der
 Gourmetstube.

- ausgezeichnete Frischmarktküche
- Fischspezialitäten
- Mittagsmenu

FROHSINN

Anetswil



Speise-Restaurant Frohsinn
Anetswil, 9545 Wängi
Dorli Büchi
Telefon 052/378 11 66

Dienstag geschlossen



Gemütliche Gaststube • Speiserestaurant
Alp-Stübli (bis 15 Personen)
Heubode-Saal (bis ca. 80 Personen)
Grosszügige Gartenwirtschaft
mit schattenspendenden Bäumen
Vielseitiger Kinderspielplatz

K. SCHÖNENBERGER AG HOTEL-METZGEREI ZUM OCHSEN



Restaurant 50–60 Personen

Ochsenstube 40–50 Personen • Saal 80–100 Personen

9500 WIL, Tel. 071/911 48 48, Fax 071/911 83 41

Eigene Metzgerei und Wursterei

Grosser Parkplatz in der Nähe

Mit höflicher Empfehlung
Familie Schönenberger



Confiserie
HIRSCHY
9500 Wil

AUS LIEBE ZU FEINEN SACHEN
CHAMPAGNER-TRUFFES
MUSICAL-CHRÄPFLI
HOFTALER

Confiserie Hirschy AG, Obere Bahnhofstrasse 25
9500 Wil, Tel 071 / 911 12 16



**Gemütlichkeit, vorzügliche
Küche und Menüs ab Fr. 13.50**



- Säli bis 25 Personen
- Gartenrestaurant
- Grill

Kreuzer RESTAURANT WIL
Branschhoferstr. 42 071/911 17 04



Speiserestaurant Fass • Wil

- Diverse Spezialitäten
- Gartenrestaurant
- Party-Kellerräume
- wir empfehlen uns für private und Familienanlässe

Fam. Epple • Hubstr. 27 • 9500 Wil • Tel. 071/912 11 44



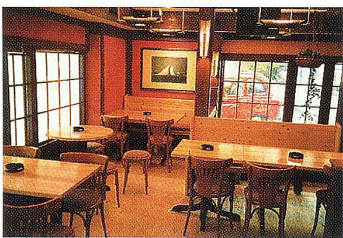
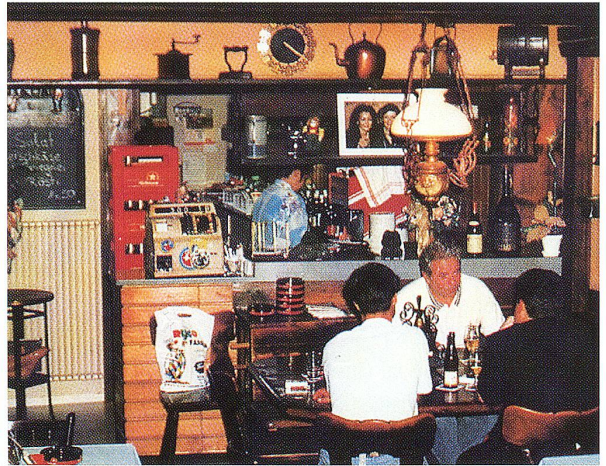


**«Storchebeizli» – historische
Ambiance**

Mo–Fr ab 14.00 Uhr geöffnet
Sa und So Wirtesonntag

Restaurant Storchen

Kirchgasse 33
9500 Wil
Tel. 071/911 14 56



Art's
Pub & Restaurant

**FÜR MITTAG & ABEND
«THE PLACE»**

Obere Bahnhofstrasse 53, Wil

- Cafe
- Restaurant
- Bar
- 45 Sitzplätze
- Mittags-Menü
- Apéro
- Warme Küche
- Spezialitäten
- bis spät Abends



Für Sie geöffnet ausser Sonntag



Rest. Hirschen

Wilerstrasse 28
9536 Schwarzenbach
Tel. 071/923 11 66

Wir empfehlen uns für preisgünstige Mittagmenüs sowie à la carte ■
Fondue Chinoise und Bourguinoise mit hausgemachten Saucen à discrétion ■

Unser Restaurant bietet Ihnen Platz für Familien-,
Geschäfts- und Vereinsanlässe ■

Auf Ihren Besuch freuen sich A. Germann und das Hirschen-Team ■



Gasthaus Zum Wilden Mann

Mirjam und Bruno Mächler
Marktgasse 35
Tel. 071/911 10 33

Das gepflegte Haus mit Ambiance

*Historisches Restaurant im 1. Stock • Metzgerstübli
Wild'Mann Stube (ca. 50 Plätze)
Bürgerstube (12 bis 30 Plätze)*

Einfache ruhige Hotelzimmer

Sonntagabend und Montag ganzer Tag geschlossen



Das alteingesessene Restaurant mit der schattigen Gartenterrasse eignet sich zum gemütlichen Verweilen. Die gutbürgerliche Küche sorgt für das leibliche Wohl.

Präsentable Banketträume im 1. Stock laden ein für Privat- oder Firmenanlässe jeder Art für 20 – 180 Personen.

Das heimelige Ofenstübli bietet sich als Gourmetlokal für den Feinschmecker an.

HOTEL - RESTAURANT FREIHOF

CH - 9500 WIL

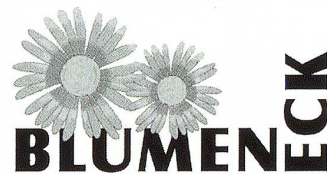
Am Kreisel

Familien Bürge

Tel. 071/913 75 20

Fax 071/913 75 00

E-Mail: freihof@wil.ch



Öffnungszeiten:

Mo bis Fr 6.00 bis 24.00 Uhr, Sa 8.00 bis 13.00 Uhr

Samstag ab 13 Uhr und Sonntag geschlossen!

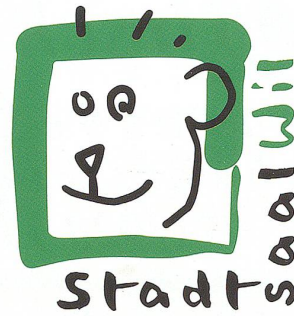
Heidi Stutz & Stefan Kratzer

Restaurant Blumeneck

Säntisstrasse 1 • 9500 Wil

Telefon 071/912 45 04

Stadtsaal Wil
Am Bahnhofplatz 6
CH-9500 Wil 2
Tel. 071 913 70 00
Fax 071 913 70 09
E-Mail stadtsaal@stadtwil.ch
Internet <http://www.stadtwil.ch>



Tagungs- und Kongresszentrum beim Bahnhof

- Saal mit 480 bis 600 Bankettplätzen oder 650 bis 800 Konzertplätzen
4 verschieden grosse Konferenzräume, beliebig kombinierbar,
mit 150 Bankettplätzen
Rollstuhlgängig, modernste technische Infrastruktur, Mietpreis
auf Anfrage
- Gastronomie
Das «Vivace» im Stadtsaal wird als klassisches italienisches Restaurant
geführt.
Das Restaurant mit grosszügiger Terrasse bietet Platz für rund
200 Gäste.
- Zentrale Lage
Der Stadtsaal befindet sich am Bahnhofplatz, in unmittelbarer Nähe
zu den Einkaufszentren und zur Fussgängerzone.
Wenige Gehminuten von der Altstadt entfernt.
Parkhaus Bahnhof mit 430 Parkplätzen.
- Besonderes
Täglich geöffnet. Multiplexkino Cinewil im Stadtsaal.