

Objektyp: **Advertising**

Zeitschrift: **Bulletin mensuel de la Chambre de commerce suisse en France**

Band (Jahr): - **(1924)**

Heft 53

PDF erstellt am: **12.07.2024**

### **Nutzungsbedingungen**

Die ETH-Bibliothek ist Anbieterin der digitalisierten Zeitschriften. Sie besitzt keine Urheberrechte an den Inhalten der Zeitschriften. Die Rechte liegen in der Regel bei den Herausgebern. Die auf der Plattform e-periodica veröffentlichten Dokumente stehen für nicht-kommerzielle Zwecke in Lehre und Forschung sowie für die private Nutzung frei zur Verfügung. Einzelne Dateien oder Ausdrucke aus diesem Angebot können zusammen mit diesen Nutzungsbedingungen und den korrekten Herkunftsbezeichnungen weitergegeben werden. Das Veröffentlichen von Bildern in Print- und Online-Publikationen ist nur mit vorheriger Genehmigung der Rechteinhaber erlaubt. Die systematische Speicherung von Teilen des elektronischen Angebots auf anderen Servern bedarf ebenfalls des schriftlichen Einverständnisses der Rechteinhaber.

### **Haftungsausschluss**

Alle Angaben erfolgen ohne Gewähr für Vollständigkeit oder Richtigkeit. Es wird keine Haftung übernommen für Schäden durch die Verwendung von Informationen aus diesem Online-Angebot oder durch das Fehlen von Informationen. Dies gilt auch für Inhalte Dritter, die über dieses Angebot zugänglich sind.

# VOYAGES ET SÉJOURS EN SUISSE



R. C. S. 121.732

*Pour tous renseignements, s'adresser aux*

## Agences des Chemins de Fer Fédéraux

à PARIS ..... 20, rue Lafayette (9°).  
à LONDRES .. 11 B, Regent Street.  
à NEW-YORK. 241, Fifth Avenue.

Les Agences des Chemins de Fer Fédéraux, à l'exception de celle de New-York, délivrent tous les billets à destination de Suisse, les billets internationaux, les billets circulaires internes suisses, les abonnements généraux suisses et les billets suisses aux mêmes prix que les gares suisses et françaises.

Elles délivrent gratuitement le **Guide des Hôtels suisses**, la Carte du Touriste et de nombreuses brochures illustrées.

Depuis le 1<sup>er</sup> janvier 1924, les billets d'aller et retour, valables 10 jours avec réduction de 20 0/0 sont rétablis; le tarif des billets simple course, 1<sup>re</sup> et 2<sup>e</sup> classe est réduit d'environ 9 0/0. Dès le 1<sup>er</sup> mai 1924, réduction de 9 0/0 sur le prix des billets combinés suisses et de l'Union internationale.

# HELVETIA

COMPAGNIE SUISSE D'ASSURANCES CONTRE L'INCENDIE

à **SAINT-GALL**

CAPITAL SOCIAL : FRANCS 10.000.000  
UNIQUE COMPAGNIE SUISSE D'ASSURANCES  
CONTRE L'INCENDIE OPÉRANT EN FRANCE

R. C. S. 125.444

DIRECTION POUR LA FRANCE  
PARIS, 8 bis, Rue de Châteaudun, PARIS  
TÉLÉPHONE : Trudaine 43-56

### Principales Agences Générales :

MM.

MARSEILLE... Maurice ROUSSET, 1, place Sadi-Carnot.  
— G. DE CHAMBUURE, 15, rue de Noailles.  
TOULOUSE... DE PINDRAY et PAYRAS Fils, 2, place Rouaix.  
BORDEAUX... Georges POURQUEY, 46, Allées de Tournay.  
LYON..... GAGNIEUR et CHAVANE, 13, Quai St-Clair.  
ROUBAIX..... EECKMANN et TETTELIN, 94, r. de la Gare.  
NANTES..... DELPIROU-BARON et PONS, 7, r. Cambronne.  
LE HAVRE.... DUBOIS et HERTEL, 105, bd de Strasbourg.  
— KABLE et LOUVEL, 97, bd de Strasbourg.  
MULHOUSE... Edouard DOLL et Cie, 20 bis, r. de la Sinne.  
STRASBOURG. E.-J. STARCK, 27, boulevard de Nancy.

# H. MERCIER & C<sup>ie</sup>

PARIS — 14, Rue de Liège, 14 — PARIS

..... Téléphone : LOUVRE 23-09 .....

R. C. S. 76.513

## HUILES SPÉCIALES

POUR

## TRANSFORMATEURS INTERRUPTEURS

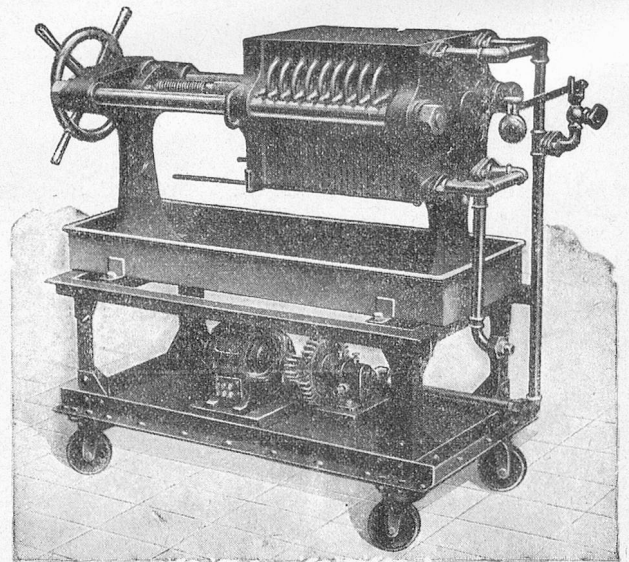
répondant à toutes les conditions du Cahier des charges de l'Union des Syndicats de l'Electricité. — Adoptées par tous les grands Constructeurs.

## HUILES MINÉRALES

POUR TOUS USAGES

## FILTRE-PRESSE

POUR LE FILTRAGE ET LE SECHAGE  
DES HUILES POUR TRANSFORMATEURS



Registre du Commerce, Paris, N° 76.513.

**Mise en vente d'affiches artistiques**

*Grands Châteaux de la Loire:* Amboise, Blois, Chambord, Chaumont, Chenonceaux, Langeais, Saumur, Ussé, Villandry.

*Sites et Monuments de la Côte Sud de Bretagne:* Audierne, Douarnenez, Le Faouët.

*Paysages des Monts d'Auvergne et des Pyrénées:* Lac Chambon, Plomb du Cantal, Puy Mary, Cauterets, Luchon, Cité de Carcassonne.

**Facilités de Circulation**

**accordées aux Ouvriers Agricoles**

Une réduction de 50 % sur le prix des places de 3<sup>e</sup> classe du Tarif général est accordé toute l'année et sous réserve d'un parcours simple de 75 kilomètres au minimum, ou taxé sur cette distance, aux ouvriers agricoles se rendant à une gare quelconque du réseau d'Orléans des sections de:

Juvisy à Orléans; Brétigny à Tours, Auneau à Etampes; Etampes à Bellegarde-Quiers; Orléans à Malesherbes; Orléans à Montargis; Orléans à Gien; Orléans à Tours; Orléans à Argenton; Tours à Saincaize; Tours à Châteauroux; Tours à Port-de-Piles; Port-de-Piles à Argenton; Châteauroux et Argenton à la Châtre.

Les ouvriers paieront place entière à l'aller, mais lors de leur voyage de retour, qui devra s'effectuer dans un délai minimum de quinze jours et maximum de trois mois, ils seront transportés gratuitement sur présentation d'un certificat délivré par les gares et visé par le Maire de leur commune d'origine et par le Maire de la commune où ils auront été employés, constatant qu'ils sont ouvriers agricoles; la demande de réduction devra être faite à la gare de départ 5 jours au moins à l'avance.

*Vieilles Villes et Bourgades d'entre Loire et Garonne:* Albi, Beynac, Limoges, Rocamadour, Vallon d'Autoire.

*Vues du Maroc et d'Espagne:* Une porte à Fez, Pont de Tolède.

Ces affiches sont mises en vente au Bureau de la Publicité de la Compagnie, 1, place Valhubert, à Paris, au prix de 4 francs l'exemplaire (frais de port, 0 fr. 20 par affiche, en sus).

*Réduction aux membres de l'enseignement.*

**Facilités pour la livraison à domicile des bagages dans Paris**

Les voyageurs désireux de faire livrer leurs bagages à domicile dans Paris sont invités, dans leur intérêt, et en vue de faciliter la remise rapide des dits bagages, à le faire connaître dès la gare de départ.

A l'arrivée, ils présentent leur bulletin à un bureau spécial installé dans la salle des bagages des gares du Quai d'Orsay ou d'Austerlitz en remettant leur commande de livraison et, le cas échéant, leurs clefs s'ils ne veulent point assister eux-mêmes à la visite de l'octroi.

Ils peuvent ainsi gagner ensuite leur domicile débarrassés de tout souci.



**OVOMALTINE**  
ALIMENT NATUREL TONIQUE

Fortifiant énergique de l'enfance et de toute personne affaiblie par la maladie, la vieillesse, le surmenage physique ou intellectuel, l'Ovomaltine, en favorisant chez la Mère une sécrétion lactée riche et abondante, permet aussi l'allaitement maternel.

L'Ovomaltine renferme à l'état concentré les éléments essentiellement nutritifs du Malt d'orge, du lait, du jaune d'œuf frais, aromatisés de cacao, et constitue pour tous, un aliment naturel, puissamment fortifiant, stimulant et tonique.

Dans toutes les Pharmacies et les bonnes Maisons d'Alimentation  
Établ. WANDER, 58, r. de Charonne, Paris-11<sup>e</sup> R.C.S. 179.552

**Intéressante innovation.**

Les compagnies des chemins de fer d'Orléans et du Midi, soucieuses d'être agréables aux voyageurs, éditent une revue bimensuelle ayant pour titre : *P.-O.-Midi Gazette*, véritable magazine artistement illustré, à la fois littéraire et documentaire et déposé journallement les compartiments de première et deuxième classe de la plupart de leurs grands trains.

Les compagnies désirent que les voyageurs veuillent bien, après lecture, la communiquer à leurs voisins. Il leur est loisible de la conserver, mais seulement à l'arrivée au terminus du train.



**OMEGA**

donne constamment  
L'HEURE EXACTE

C'est la montre de ceux qui ne se contentent pas d'à peu près

# HUILES et GRAISSES INDUSTRIELLES



Huiles spéciales  
pour transformateurs  
haute et basse tension,  
pour disjoncteurs  
et interrupteurs.

*Toutes nos huiles sont  
traitées par les procédés  
les plus modernes dans  
l'usine modèle que nous  
possédons à Gentilly (Seine)*

Nombreuses Références

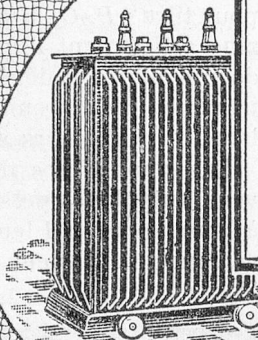
**A.VILLENEUVE**

47-49, B<sup>d</sup> S<sup>t</sup> Jacques-PARIS.

Téléphone: Gobelins { 24-25  
48-84

USINE À GENTILLY (SEINE)

*Fournisseur des Ministères  
de la Guerre, des P.T.T., des  
Travaux Publics, des Comp<sup>tes</sup>  
de Chemins de Fer, etc... etc...*



e.a.m.

*Demandez Notice donnant caractéristiques, spécifications de Qualité, Prix  
et Conditions à :*

**M. G.-A. SCHNEIDER, 5, R. des Tonneliers, MARSEILLE**

*Agent pour le SUD-EST DE LA FRANCE et la SUISSE.*

R. C. S. 26.830.