

Objektyp: **Advertising**

Zeitschrift: **Bulletin mensuel de la Chambre de commerce suisse en France**

Band (Jahr): - **(1924)**

Heft 46

PDF erstellt am: **09.08.2024**

Nutzungsbedingungen

Die ETH-Bibliothek ist Anbieterin der digitalisierten Zeitschriften. Sie besitzt keine Urheberrechte an den Inhalten der Zeitschriften. Die Rechte liegen in der Regel bei den Herausgebern.

Die auf der Plattform e-periodica veröffentlichten Dokumente stehen für nicht-kommerzielle Zwecke in Lehre und Forschung sowie für die private Nutzung frei zur Verfügung. Einzelne Dateien oder Ausdrucke aus diesem Angebot können zusammen mit diesen Nutzungsbedingungen und den korrekten Herkunftsbezeichnungen weitergegeben werden.

Das Veröffentlichen von Bildern in Print- und Online-Publikationen ist nur mit vorheriger Genehmigung der Rechteinhaber erlaubt. Die systematische Speicherung von Teilen des elektronischen Angebots auf anderen Servern bedarf ebenfalls des schriftlichen Einverständnisses der Rechteinhaber.

Haftungsausschluss

Alle Angaben erfolgen ohne Gewähr für Vollständigkeit oder Richtigkeit. Es wird keine Haftung übernommen für Schäden durch die Verwendung von Informationen aus diesem Online-Angebot oder durch das Fehlen von Informationen. Dies gilt auch für Inhalte Dritter, die über dieses Angebot zugänglich sind.

Ein Dienst der *ETH-Bibliothek*
ETH Zürich, Rämistrasse 101, 8092 Zürich, Schweiz, www.library.ethz.ch

<http://www.e-periodica.ch>



B Â L E 1 9 2 4

1 7 A U 2 7 M A I

La Foire Suisse d'Échantillons

permet de se documenter exactement sur la production
Suisse et de s'approvisionner en marchandises de choix

S'adresser pour tous renseignements à la **Chambre de Commerce Suisse en France.**

CHEMIN DE FER DE PARIS A ORLÉANS

Les Châteaux de Touraine et du Blésois en Automobile

Quatre circuits au départ de *Tours* (place de la Gare).

Deux circuits au départ de *Blois* (place de la Gare).

Du 1^{er} avril au 19 octobre 1924

En vue de permettre la visite rapide et pratique des plus intéressants châteaux des bords de la Loire, la Compagnie d'Orléans organise les circuits ci-après :

Au départ de TOURS

A. — *Tours, Loches, Chenonceaux, Amboise, Tours.*

Prix par place : 38 francs. Départ à 9 heures. Retour vers 18 h. 45.

B. — *Tours, Villandry, Azay-le-Rideau, Chinon, Ussé, Langeais, Cinq-Mars, Luynes, Tours.*

Prix par place : 35 francs, départ à 9 heures. Retour vers 18 h. 30.

C. — *Tours, Chenonceaux, Amboise, Tours.* Prix par place : 25 francs. Départ à 13 heures. Retour vers 18 h. 30.

D. — *Tours, Luynes, Cinq-Mars, Langeais, Azay-le-Rideau, Villandry, Tours.*

Prix par place : 20 francs. Départ à 13 heures. Retour vers 18 h. 3.

Au départ de BLOIS

I. — *Blois, Cheverny, Chambord, Blois* Prix par place : 15 francs. Départ à 13 heures. Retour vers 17 heures.

II. — *Blois, Chambord, Cheverny, Chaumont, Blois* Prix par place : 22 francs. Départ à 13 heures. Retour vers 18 h. 45.

Pour la location des places (un fr. par place) et l'indication des jours de mise en marche, s'adresser : aux gares de Tours et de Blois ; aux Bureaux spéciaux du Service automobile, 8, boul. Béranger, Tours et 2, place Victor-Hugo, Blois ; à la gare de Paris-Quai d'Orsay ; à l'Agence de la C^{ie} d'Orléans, 16, boul. des Capucines, au Bureau de Renseignements, 126, boul. Raspail, Paris.

CHEMIN DE FER DE PARIS A ORLÉANS ET DU MIDI

Voyages en Espagne

Il est délivré :

1^o *Au départ de Paris-Quai d'Orsay, de Tours et d'Angoulême*, pour Saint-Sébastien (1), Victoria, Burgos, Valladolid, Madrid et Saragosse ;

2^o *Au départ de Paris-Quai d'Orsay* seulement pour Pampelune, Santander, Bilbao, Oviedo, Gijon, La Corogne, Algésiras-Port Carthagène, Alicante, Salamanque, Vigo, Cordoue, Séville, Grenade, Malaga, Cadix et Gibraltar :

a) Des billets directs simples ;

b) Des billets d'aller et retour individuels valables 45 jours, sans prolongation (1).

Exceptionnellement, la validité des billets d'aller et retour de ou pour Carthagène, Alicante, Algésiras, Cadix, Malaga, Gibraltar est fixée à 90 jours, sans prolongation.

Enregistrement direct des bagages. Faculté d'arrêt à tous les points du parcours.

Train rapide de luxe quotidien « Sud Express » entre Paris-Quai d'Orsay et Madrid : entre Madrid et Algésiras service bi-hebdomadaire de luxe.

Il est rappelé que l'Espagne est la voie directe offrant la plus courte traversée maritime pour se rendre au Maroc soit par Gibraltar-Casablanca (15 heures de mer), soit par Algésiras-Tanger (3 heures seulement de traversée).

(1) Pour St.-Sébastien, billets simples seulement.

Registre du Commerce, Seine, N^o 88.928.



OVOMALTINE

ALIMENT NATUREL TONIQUE

Fortifiant énergétique de l'enfance et de toute personne affaiblie par la maladie, la vieillesse, le surmenage physique ou intellectuel, l'Ovomaltine, en favorisant chez la Mère une sécrétion lactée riche et abondante, permet aussi l'allaitement maternel.

L'Ovomaltine renferme à l'état concentré les éléments essentiellement nutritifs du Malt d'orge, du lait, du jaune d'œuf frais, aromatisés de cacao, et constitue pour tous, un aliment naturel, puissamment fortifiant, stimulant et tonique.

Dans toutes les Pharmacies et les bonnes Maisons d'Alimentation
Établ. WANDER, 58, r. de Charonne, Paris-11^e R.C.S. 179.552

SOCIÉTÉ SUISSE D'ASSURANCE

CONTRE LES ACCIDENTS

Siège social à WINTERTHUR (Suisse)

Fondée en 1875

Établie en France en 1876

Accidents de toute nature
Responsabilité civile - Vol - Cautionnement
Capital social : 15.000.000 | Capital versé : 9.000.000

Primes en 1922, francs suisses..... 33.122.365
(Soit plus de 58.000.000 en monnaie française)

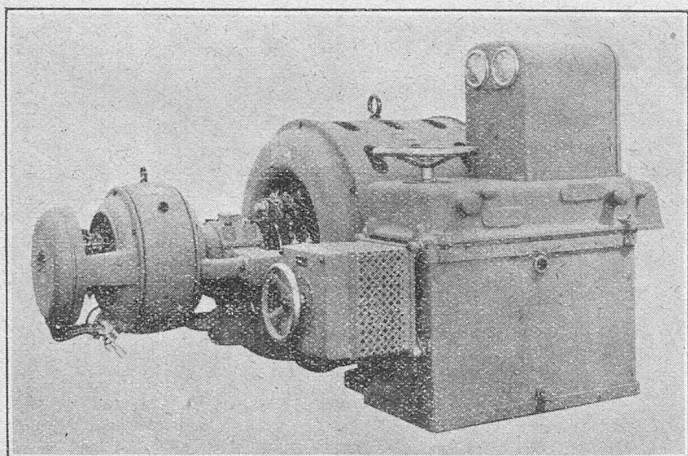
Sinistres réglés à la fin 1922..... 389.051.659

Fonds placés, banques, etc., à fin 1922, plus de 68 millions (francs suisses), soit environ 190 millions exprimés en monnaie française.

Reg. du Com. Seine 2-125
Succursale Française : 29, rue de Châteaudun - PARIS
(EN L'IMMUBLE DE LA SOCIÉTÉ)

Usines à ORNANS (Doubs)

BUREAUX A BRUXELLES - 57^a Boul^d Botanique.
— LILLE - 1, Boul^d de la Liberté.
— LYON - 2, Quai Rambaud.
— MARSEILLE - 17, Rue Pavillon.
— METZ - 6-7, Place de la Gare.



MOTEUR SYNCHRONE D'INDUCTION

SOCIÉTÉ

OERLIKON

15, rue de Milan PARIS (9^e arr^t)

Télégrammes :
OERLIK

Téléphone : Central 20.54.
— : — 82.25.

**Moteurs,
Génératrices, Transformateurs.**

Engins de levage électriques

Matériel de traction.

Moteurs pour filatures et tissages

Turbines à vapeur.

Chauffage électrique industriel

Installation de centrales.

Devis et renseignements sur demande

Registre du Commerce Seine N° 140.839

HUILES et GRAISSES INDUSTRIELLES



Huiles spéciales
pour transformateurs
haute et basse tension,
pour disjoncteurs
et interrupteurs.

*Toutes nos huiles sont
traitées par les procédés
les plus modernes dans
l'usine modèle que nous
possédons à Gentilly (Seine)*

Nombreuses Références

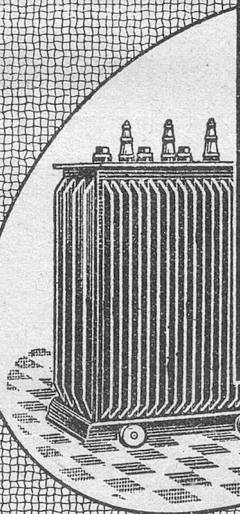
A.VILLENEUVE

47-49, B^d S^t Jacques-PARIS.

Téléphone: Gobelins { 24-25
48-84

USINE À GENTILLY (SEINE)

*Fournisseur des Ministères
de la Guerre, des P.T.T., des
Travaux Publics, des Comp^{tes}
de Chemins de Fer, etc...etc...*



c.a.m.

*Demandez Notice donnant caractéristiques, spécifications de
Qualité, Prix et Conditions à*

M. G.-A. SCHNEIDER, 5, Rue des Tonnelliers, MARSEILLE
Agent pour le SUD-EST DE LA FRANCE et la SUISSE.

R. C. S. 26.830

LAITS
CONDENSÉS

NESTLÉ

FARINE
LACTÉE

Société NESTLÉ, 6, Avenue Portalis, PARIS (8^e)

FABRIQUE DE CONSERVES ALIMENTAIRES

Établissements P. PHILIP, Paris

Usines : 56, rue de l'Église xv^e et 35, rue de Coulmiers xiv^e

BUREAU DES COMMANDES : 77, Boulevard Haussmann VIII^e

TÉLÉPHONE : CENTRAL 69-93, 69-94, 69-95 et 40-94

Spécialités : Légumes préparés au Maigre à la Française
et tous Légumes, Fruits, Pâtés, Jambons, etc.

Maison fondée en 1871 Registre du Commerce Paris n° 04.337



Assurances de toutes Natures
A TOUTES COMPAGNIES

DESCHAMPS & HOFFMANN

ASSUREURS-CONSEILS

21, Rue Le Peletier, 21

PARIS (IX^e Arrondissement)

Adresse télégraphique:
DESHOFED-PARIS

Téléphone:
BERGERE 51-51

R. C. S. 103.611