

Objektyp: **Advertising**

Zeitschrift: **Bulletin mensuel de la Chambre de commerce suisse en France**

Band (Jahr): - **(1924)**

Heft 52

PDF erstellt am: **12.07.2024**

Nutzungsbedingungen

Die ETH-Bibliothek ist Anbieterin der digitalisierten Zeitschriften. Sie besitzt keine Urheberrechte an den Inhalten der Zeitschriften. Die Rechte liegen in der Regel bei den Herausgebern. Die auf der Plattform e-periodica veröffentlichten Dokumente stehen für nicht-kommerzielle Zwecke in Lehre und Forschung sowie für die private Nutzung frei zur Verfügung. Einzelne Dateien oder Ausdrucke aus diesem Angebot können zusammen mit diesen Nutzungsbedingungen und den korrekten Herkunftsbezeichnungen weitergegeben werden. Das Veröffentlichen von Bildern in Print- und Online-Publikationen ist nur mit vorheriger Genehmigung der Rechteinhaber erlaubt. Die systematische Speicherung von Teilen des elektronischen Angebots auf anderen Servern bedarf ebenfalls des schriftlichen Einverständnisses der Rechteinhaber.

Haftungsausschluss

Alle Angaben erfolgen ohne Gewähr für Vollständigkeit oder Richtigkeit. Es wird keine Haftung übernommen für Schäden durch die Verwendung von Informationen aus diesem Online-Angebot oder durch das Fehlen von Informationen. Dies gilt auch für Inhalte Dritter, die über dieses Angebot zugänglich sind.

Tous Travaux d'Impression

oooooooo

Edmond DUBOIS

IMPRIMEUR

.....

10, Cité d'Angoulême — PARIS (11^e)

Téléphone : Roquette 05-98



OVOMALTINE
ALIMENT NATUREL TONIQUE

Fortifiant énergétique de l'enfance et de toute personne affaiblie par la maladie, la vieillesse, le surmenage physique ou intellectuel, l'Ovomaltine, en favorisant chez la Mère une sécrétion lactée riche et abondante, permet aussi l'allaitement maternel.

L'Ovomaltine renferme à l'état concentré les éléments essentiellement nutritifs du Malt d'orge, du lait, du jaune d'œuf frais, aromatisés de cacao, et constitue pour tous, un aliment naturel, puissamment fortifiant, stimulant et tonique.

Dans toutes les Pharmacies et les bonnes Maisons d'Alimentation
Établ. WANDER, 58, r. de Charonne, Paris-11^e R.C.S. 179 552

Transports internationaux

—
DÉMÉNAGEMENTS

Agence en douane

PERRIN & C^{IE}

20-22, Rue Beccaria, 20-22

PARIS

LAUSANNE :

Gare centrale

BREVETS D'INVENTION

.....
MARQUES - MODÈLES RECHERCHES
D'ANTÉRIORITÉS, CONSULTATIONS, ETC.
.....

GENTIZON et WILD

INGÉNIEURS-CONSEILS

4, Boulevard Saint-Denis, PARIS (10^e)

TÉLÉPHONE : NORD 38-61

Brasserie Suisse Restaurant

(Dans les locaux du Cercle Commercial Suisse)

10, Rue des Messageries — PARIS

Cuisine soignée. Vins Suisse .

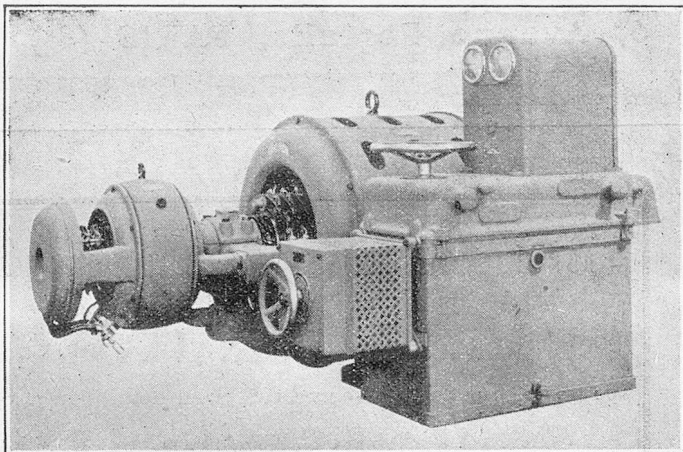
Toutes Spécialités Suisses

.....
SALLES POUR NOCES ET BANQUETS
.....



Usines à ORNANS (Doubs)

BUREAUX A BRUXELLES - 57^a Boul^d Botanique.
— LILLE - 1, Boul^d de la Liberté.
— LYON - 2, Quai Rambaud.
— MARSEILLE - 17, Rue Pavillon.
— METZ - 6-7, Place de la Gare.



MOTEUR SYNCHRONE D'INDUCTION

SOCIÉTÉ

OERLIKON

15, rue de Milan PARIS (9^e arr^t)

Télégrammes :
OERLIK

Téléphone : Central 20.54.
— : — 82.25.

**Moteurs,
Génératrices, Transformateurs.**

Engins de levage électriques

Matériel de traction.

Moteurs pour filatures et tissages

Turbines à vapeur.

Chauffage électrique industriel

Installation de centrales.

Devis et renseignements sur demande

Registre du Commerce Seine N° 140.839

LAITS
CONDENSÉS

NESTLÉ

FARINE
LACTÉE

Société NESTLÉ, 6, Avenue Portalis, PARIS (8^e)

SOCIÉTÉ SUISSE D'ASSURANCE

CONTRE LES ACCIDENTS

Siège social à WINTERTHUR (Suisse)

Fondée en 1875

Établie en France en 1876

Accidents de toute nature

Responsabilité civile — Vol — Cautionnement

Capital social : 15.000.000 | Capital versé : 9.000.000

Primes en 1922, francs suisses..... 33.122.365
(Soit plus de 58.000.000 en monnaie française)

Sinistres réglés à la fin 1922..... 389.051.659
Fonds placés, banques, etc., à fin 1922, plus de
68 millions (francs suisses), soit environ 190 millions
exprimés en monnaie française. Reg. du Com. Seine 29-125

Succursale Française : 29, rue de Châteaudun — PARIS
(EN L'IMMEUBLE DE LA SOCIÉTÉ)

FABRIQUE DE CONSERVES ALIMENTAIRES

Établissements P. PHILIP, Paris

Usines : 56, rue de l'Église xv^e et 35, rue de Coulmiers xiv^e

BUREAU DES COMMANDES : 77, Boulevard Haussmann VIII^e

TÉLÉPHONE : CENTRAL 69-93, 69-94, 69-95 et 40-94

Spécialités : Légumes préparés au Maigre à la Française

et tous Légumes, Fruits, Pâtés, Jambons, etc.

Maison fondée en 1871

Registre du Commerce Paris n° 64.337

ESCHER WYSS & Cie, S. A. ZURICH (SUISSE)

R. C. S. 168.162

Turbines à vapeur (Système Zoelly)

6/24.