

Objektyp: **Advertising**

Zeitschrift: **Bulletin mensuel de la Chambre de commerce suisse en France**

Band (Jahr): - **(1925)**

Heft 59

PDF erstellt am: **08.08.2024**

### **Nutzungsbedingungen**

Die ETH-Bibliothek ist Anbieterin der digitalisierten Zeitschriften. Sie besitzt keine Urheberrechte an den Inhalten der Zeitschriften. Die Rechte liegen in der Regel bei den Herausgebern. Die auf der Plattform e-periodica veröffentlichten Dokumente stehen für nicht-kommerzielle Zwecke in Lehre und Forschung sowie für die private Nutzung frei zur Verfügung. Einzelne Dateien oder Ausdrucke aus diesem Angebot können zusammen mit diesen Nutzungsbedingungen und den korrekten Herkunftsbezeichnungen weitergegeben werden. Das Veröffentlichen von Bildern in Print- und Online-Publikationen ist nur mit vorheriger Genehmigung der Rechteinhaber erlaubt. Die systematische Speicherung von Teilen des elektronischen Angebots auf anderen Servern bedarf ebenfalls des schriftlichen Einverständnisses der Rechteinhaber.

### **Haftungsausschluss**

Alle Angaben erfolgen ohne Gewähr für Vollständigkeit oder Richtigkeit. Es wird keine Haftung übernommen für Schäden durch die Verwendung von Informationen aus diesem Online-Angebot oder durch das Fehlen von Informationen. Dies gilt auch für Inhalte Dritter, die über dieses Angebot zugänglich sind.

# L'ANNUAIRE INDUSTRIEL

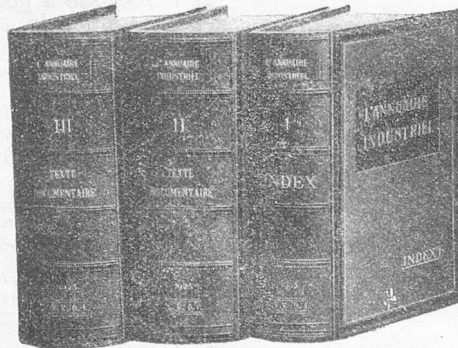
RÉPERTOIRE ANALYTIQUE GÉNÉRAL DE L'INDUSTRIE

Suivant la classification de MM. PERNET, GENSEL et THIRION

2<sup>e</sup> ÉDITION

ÉDITÉ PAR LA  
SOCIÉTÉ D'ÉDITIONS  
DOCUMENTAIRES INDUSTRIELLES  
Société au Capital de Frs 2.500.000  
35, Av. des Champs-Élysées, Paris-8<sup>e</sup>  
Télégrammes : Analytique - Paris  
Téléphone : Élysées 53-67

RÉGIE de la PUBLICITÉ  
AGENCE HAVAS  
DÉPARTEMENT SECTIONS INDUSTRIELLES  
29, Rue de Marignan, 29 - Paris-8<sup>e</sup>  
Téléphone : Élysées 53-68  
R. C. Seine 208.824 B



*Vous y trouvez :*

Volume I  
INDEX  
ET TABLES

**L'Objet** que vous cherchez  
même si vous ignorez sa dénomination technique,  
grâce au classement analytique des Industries;

Toutes les  
FABRICATIONS

Volumes II et III  
TEXTE  
DOCUMENTAIRE

**L'Adresse** des Firmes  
qui tiennent cet objet à votre disposition  
et plus particulièrement celle des producteurs;

Toutes les  
ADRESSES

Volume I  
NOTICES  
INDUSTRIELLES

Les **Renseignements** sur ces Firmes  
d'ordre Administratif ou Technique :  
(Adresses téléphoniques, télégraphiques - Codes  
Capital - Conseil d'Administration - Usines  
Succursales - Agences - Dépôts  
Production - Fabrications)

Toutes  
les FIRMES

**TOUT**

ce dont vous avez besoin  
pour

Acheter, vendre,  
vous documenter

300 000 appareils  
vendus en France  
à ce jour

**FEU  
CONTINU**  
à  
volonté

**poêle  
à  
bois**

**MIRUS**

**SANS  
OXYDE  
de  
carbone**

EN VENTE PARTOUT

## Pour visiter les Châteaux de Touraine et du Blesois

A partir du Lundi de Pâques, la Compagnie des Chemins de fer de Paris à Orléans a mis en marche, **les dimanches et jours de fêtes** (à l'exclusion du dimanche de Pentecôte), un train express supplémentaire entre Tours et Paris-Quai d'Orsay.

Départ de Tours à 19 h. 40, départ de Blois à 20 h. 45, départ d'Orléans à 21 h. 43; arrivée à Paris-Quai d'Orsay à 23 h. 45.

Ce train permet aux touristes désireux de visiter quelques-uns des merveilleux châteaux de Touraine et du Blesois de partir le matin de Paris et d'y rentrer le soir.

Circuits en auto-car au départ de Blois et de Tours.

### Les CHATEAUX de TOURAINE et du BLÉSOIS EN AUTOMOBILE

Quatre circuits au départ de TOURS  
(Place de la Gare.)

Deux circuits au départ de BLOIS  
(Place de la Gare.)

du 1<sup>er</sup> Avril au 18 Octobre 1925.

En vue de permettre la visite rapide et pratique des plus intéressants châteaux des bords de la Loire, la Compagnie d'Orléans organise les circuits ci-après :

#### Au départ de TOURS

- A. — Tours, Loches, Chenonceaux, Amboise, Tours. Prix par place : 33 francs. Départ à 9 heures. Retour vers 18 h. 45.
- B. — Tours, Villandry, Azay-le-Rideau, Chinon, Ussé, Langeais, Cinq-Mars, Luyes, Tours. Prix par place : 30 francs. Départ à 9 heures. Retour vers 18 h. 30.
- C. — Tours, Chenonceaux, Amboise, Tours. Prix par place : 22 francs. Départ à 13 heures. Retour vers 18 h. 30.

#### Au départ de BLOIS

- I. — Blois, Cheverny, Chambord Blois. Prix par place : 15 francs. Départ à 13 heures. Retour vers 17 heures.
- II. — Blois, Chambord, Cheverny, Chaumont, Blois. Prix par place : 22 francs. Départ à 13 heures. Retour vers 18 h. 45.

Pour la location des places (un franc par place), et l'indication des jours de mise en marche, s'adresser : aux gares de Tours et de Blois; aux Bureaux Spéciaux du service automobile, 8 Boulevard Béranget, Tours et 2, Place Victor-Hugo, Blois; à la gare de Paris-Quai d'Orsay; à l'Agence de la Compagnie d'Orléans, 16, Boulevard des Capucines, au Bureau de Renseignements, 126, Boulevard Raspail, Paris.

### SOCIÉTÉ SUISSE D'ASSURANCES GÉNÉRALES SUR LA VIE HUMAINE A ZURICH

(Entreprise privée, assujettie au contrôle de l'Etat)

Assurés sur la vie!!

**Touchez les bénéfices vous-mêmes**  
en contractant une assurance avec participation aux bénéfices à **la plus ancienne Société suisse d'Assurances sur la vie.**

Fondée en 1857.

Mutualité pure, 100 % des bénéfices aux assurés. Garanties de 1<sup>er</sup> ordre.

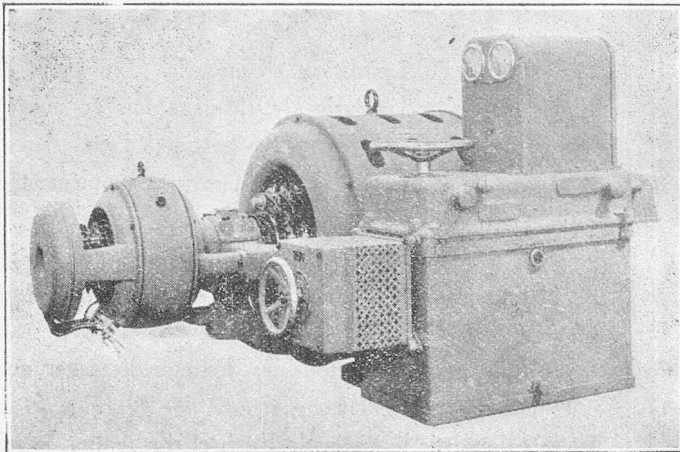
Risque de guerre **gratuit** jusqu'à  
frs 40.000 (selon règlement spécial).

Renseignements et prospectus gratuits à la  
Direction pour la France : 57, rue de la  
Chaussée-d'Antin, à Paris.



## Usines à ORNANS (Doubs)

BUREAUX A BRUXELLES - 57<sup>a</sup> Boul<sup>d</sup> Botanique.  
— LILLE - 1, Boul<sup>d</sup> de la Liberté.  
— LYON - 2, Quai Rambaud.  
— MARSEILLE - 17, Rue Pavillon.  
— METZ - 6-7, Place de la Gare.



MOTEUR SYNCHRONE D'INDUCTION

SOCIÉTÉ

# OERLIKON

15, rue de Milan PARIS (9<sup>e</sup> arr<sup>t</sup>)

Télégrammes :  
OERLIK

Téléphone : Central 20.54.  
— — — 82.25.

**Moteurs,  
Génératrices, Transformateurs.**

*Engins de levage électriques*

**Matériel de traction.**

*Moteurs pour filatures et tissages*

**Turbines à vapeur.**

*Chauffage électrique industriel*

**Installation de centrales.**

Devis et renseignements sur demande

Registre du Commerce Seine N° 140.839

## LAITS CONDENSÉS

# NESTLÉ

## FARINE LACTÉE

Société NESTLÉ, 6, Avenue Portalis, PARIS (8<sup>e</sup>)

Pour le Comité de Direction : Le Président : Ferdinand DOBLER

Edmond DUBOIS, imprimeur, 10, Cité d'Angoulême. — Tél. : Roquette 05-98. — R. O. S. 67.009