

Objekttyp: **Advertising**

Zeitschrift: **Bulletin mensuel de la Chambre de commerce suisse en France**

Band (Jahr): - **(1927)**

Heft 76

PDF erstellt am: **12.07.2024**

### **Nutzungsbedingungen**

Die ETH-Bibliothek ist Anbieterin der digitalisierten Zeitschriften. Sie besitzt keine Urheberrechte an den Inhalten der Zeitschriften. Die Rechte liegen in der Regel bei den Herausgebern.

Die auf der Plattform e-periodica veröffentlichten Dokumente stehen für nicht-kommerzielle Zwecke in Lehre und Forschung sowie für die private Nutzung frei zur Verfügung. Einzelne Dateien oder Ausdrucke aus diesem Angebot können zusammen mit diesen Nutzungsbedingungen und den korrekten Herkunftsbezeichnungen weitergegeben werden.

Das Veröffentlichen von Bildern in Print- und Online-Publikationen ist nur mit vorheriger Genehmigung der Rechteinhaber erlaubt. Die systematische Speicherung von Teilen des elektronischen Angebots auf anderen Servern bedarf ebenfalls des schriftlichen Einverständnisses der Rechteinhaber.

### **Haftungsausschluss**

Alle Angaben erfolgen ohne Gewähr für Vollständigkeit oder Richtigkeit. Es wird keine Haftung übernommen für Schäden durch die Verwendung von Informationen aus diesem Online-Angebot oder durch das Fehlen von Informationen. Dies gilt auch für Inhalte Dritter, die über dieses Angebot zugänglich sind.

## A. Iselin & Co

Valeurs de Placement

Garde de Titres                      Gérance de Fortune

Perceptions de fonds en compte courant

36, Wall Street  
New-York

Adresse Télégraphique : ISELIN, NEW-YORK

## Transports internationaux

—  
DÉMÉNAGEMENTS

Agence en douane

PERRIN & C<sup>IE</sup>

20-22, Rue Beccaria, 20-22

PARIS

Téléphone :                                      Adr. Télégraph. :  
Diderot 32-62                                      Déménoper Paris

LAUSANNE. . . . . Gare centrale  
MONTREUX . . . . . Av. du Kursaal

Correspondants dans toutes les villes  
de France et de l'Etranger

CADRES-AUTOS - WAGONS CAPITONNÉS

**GARDE-MEUBLES**

*Tous ceux qui expédient ou reçoivent  
des marchandises ont intérêt à  
s'abonner à la REVUE MENSUELLE*

## “LES TRANSPORTS”

dans laquelle sont traitées  
par des spécialistes  
toutes les questions concernant :

**LES CHEMINS DE FER  
LES DOUANES - LE TRANSIT**

**Les TRANSPORTS**  
maritimes, fluviaux, automobiles,  
aériens

**Les ASSURANCES-TRANSPORTS**  
**Les TAXES et IMPOTS**

RÉDACTION :

24, Rue d'Enghien, PARIS (X<sup>e</sup>)  
Tél. : GUT. 25.70 - CENT. 46.65 - LOUVRE 53.65

TRANSPORTS MARITIMES ET TERRESTRES

## ZIEGLER & C<sup>o</sup>

Anvers — Bruxelles — Gand

et à

Arlon, Charleroi, Erquelinnes,  
Herbesthal, Liège, Montzen.

Téléphone : 33-28                                      Adresse Télégr. : Gérioco

**TRANSPORTS INTERNATIONAUX**

Maritimes et Terrestres  
TRANSIT                                      PORTEFAITAGE

**Joseph GEHRIG & C<sup>ie</sup>**

Successeurs de la Maison

A. Natural, L. Coultre & C<sup>ie</sup> (France) S.A.

7, RUE DU BEL-AIR, MARSEILLE

Agents à PARIS, LYON, STRASBOURG, ALGER,  
ANVERS, BRUXELLES, LONDRES, NEW-YORK,  
GENÈVE, BALE.

Correspondants aux Frontières  
et Principales Villes de l'Etranger

PRIX A FORFAIT

RENSEIGNEMENTS GRATUITS



Pour l'Hygiène  
Pour la Lessive  
Pour tous travaux  
de propreté  
RIEN NE VAUT LE

**SAVON VERMINCK** **HERCULE**  
extra 72 %

Fabricants : Etabliss. Verminck S. A., MARSEILLE  
Conditions et Prix de gros sur demande

**Fiduciaire** **Organisation**  
**Expertises - Révisions - Bilans**  
Renseignements commerciaux et juridiques

**Fritz Alioth** **Eugène Nagel**  
Expert Comptable Expert Comptable  
et Notaire  
Bienne (Suisse) Olten (Suisse)

Membres de l'Association Suisse  
des Experts-Comptables praticants

SOCIÉTÉ  
**OERLIKON**

15, rue de Milan - PARIS (9<sup>e</sup>)

Télegr. : Oerlik. Téléphone : { Centr. 20-54  
82-25

Usines à ORNANS (Doubs)

**Moteurs**

**Génératrices, Transformateurs**

Engins de levage électriques

**Matériel de Traction**

Moteurs spéciaux pour filature et tissage

**Turbines à Vapeur**

Chauffage électrique industriel

**Installation de Centrales**

*Devis et renseignements sur demande*

Bureaux à : Bruxelles, Lille, Lyon,  
Marseille, Metz, Pontarlier.

**SOCIÉTÉ MARSEILLAISE  
DE CRÉDIT**

Banque Fondée en 1865

SOCIÉTÉ ANONYME

Capital entièrement versé :  
75 millions

Réserves : 27 millions

**Siège social :**

**MARSEILLE**, rue Paradis, 75

Succursale : **PARIS**, rue Auber, 4

**NOMBREUSES AGENCES**

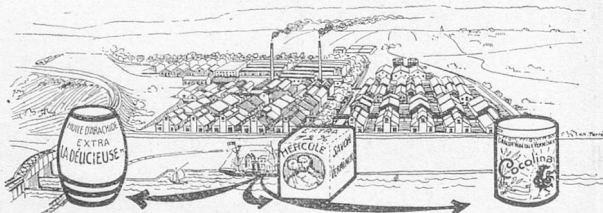
Dans le Midi de la France,  
en Algérie, en Tunisie et au Maroc

Agence à Vichy;

Bureau (de saison) à La Bourboule  
Vals (Par Aubenas)

Agence à **LAUSANNE** (Suisse)

*Traite toutes les Opérations  
de Banque,  
de Titres et de Marchandises*



La S. A. des Etablissements Verminck (MARSEILLE)

vous offre trois bons produits :

L'Huile d'anachides, LA DELICIEUSE  
La Graisse végétale, COCOLINA  
Le Savon extra 72 0/0, HERCULE.

Demander Prix Courant

**CHUIT, NAEF & C<sup>ie</sup>**

**M. NAEF & C<sup>ie</sup>, Succ<sup>rs</sup>**

FABRIQUE DE PRODUITS SYNTHÉTIQUES  
ET AROMATIQUES

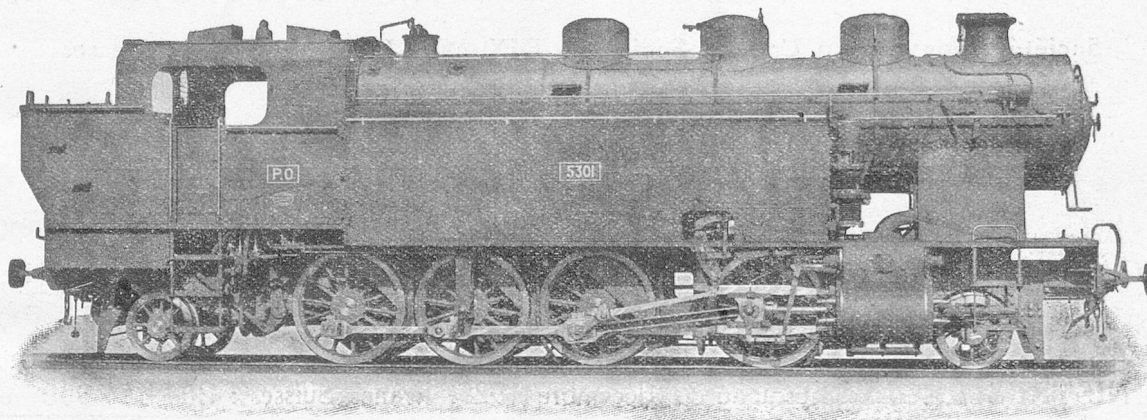
**GENÈVE**, rue des Mèlèzes

11, Rue Vézelay, 11 (8.), PARIS

Téléphone : Wagram 60-51

Société Suisse pour la Construction de Locomotives et de Machines

# WINTERTHUR



## LOCOMOTIVES

à vapeur et électriques, pour voie normale, voie étroite et voie large

Locomotives à adhérence, à crémaillère et locomotives mixtes.

Locotracteurs Diesel et à essence avec changement de vitesse à huile sous pression, système S. L. M. Breveté.

### MOTEURS

#### DIESEL

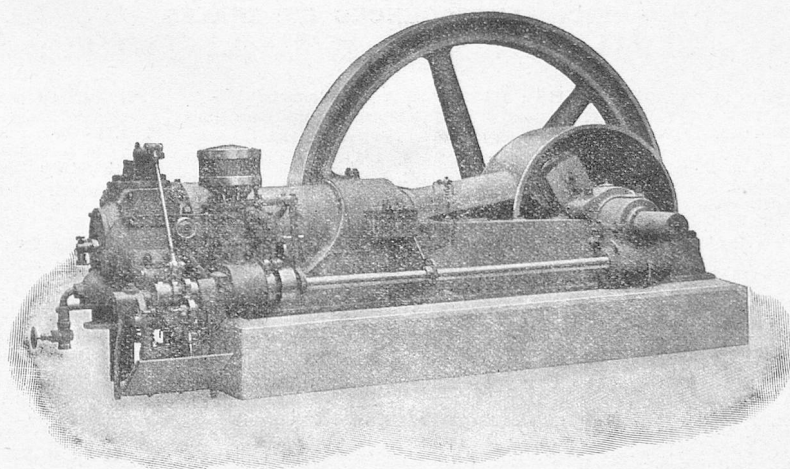
Verticaux

et

Horizontaux

#### SEMI-DIESEL

#### UTO



### MOTEURS

Gaz pauvre

et

Gaz de Ville

### GAZOGÈNES

pour tous

combustibles

MOTEURS DIESEL NOUVEAU MODÈLE SANS COMPRESSEUR  
COMPRESSEURS ET POMPES A VIDE ROTATIFS BREVETÉS

Concessionnaire pour la France et ses colonies

Etablissements Georges ANGST

2, rue de Vienne, 2, PARIS (8<sup>e</sup>)

# L'Helvétia

## Compagnie Suisse d'Assurances contre l'Incendie

Société Anonyme au Capital Social de DIX MILLIONS de Francs Suisses

fondée en 1861 à Saint-Gall

UNIQUE COMPAGNIE SUISSE D'ASSURANCES CONTRE L'INCENDIE

OPÉRANT EN FRANCE DEPUIS 1876

**GARANTIES TOTALES** au 31 décembre 1925, Francs Suisses : **20.765.946,74**

représentant plus de 100 millions de Francs Français

**SINISTRES RÉGLÉS** jusqu'au 31 décembre 1925, Francs Suisses : **204.546.000 »**

DIRECTION POUR LA FRANCE

en son immeuble à Paris (9<sup>e</sup>), 8 bis, rue de Châteaudun

Téléphone : Trudaine 43-56

DIRECTEUR : M. G. A. SCHELLING

Télégr. : *Vettachelev-Paris.*  
R. C. Seine 125.444

### PRINCIPALES AGENCES GÉNÉRALES

MM. :

**MARSEILLE** : Maurice ROUSSET, 1, place Sadi-Carnot.  
**MARSEILLE** : G. DE CHAMBURE, 15, rue de Noailles.  
**NICE** : Michel BOVIS, 15, avenue de la Victoire.  
**NIMES** : E. CAZALET, 1, rue Youland.  
**CANNES** : A. TAFFE, 3, rue St-Honoré.  
**ALAIS** : R. MERCOIRET, 16, bd Louis-Blanc.  
**MONTPELLIER** : H. COQUINET, 6, rue Eugène-Lisbonne.  
**NARBONNE** : Joseph MARTIN, 22, rue de Lunes.  
**TOULOUSE** : DE PINDRAY & DE BERNE-LA-GARDE, 2, place Rouaix.  
**MILLAU** : E. GUIBERT & Fils, 29, bd de la République.  
**TARBES** : Joseph MOULES, 4, rue de la Verrière.  
**BAYONNE** : Edouard SAINT-PÉ, 7, place Notre-Dame.  
**BORDEAUX** : Georges POURQUEY, 46, allées de Tournay.  
**LIMOGES** : AUBRY, 2, place Etienne-Pinchaud.  
**NIORT** : Gaston-Louis FOURNIER, 9, rue Paul-Bert.  
**NANTES** : DELPIROU-BARON & PONS, 7, rue Cambronne.

MM. :

**RENNES** : HASNE, 22, rue Lanjuinais.  
**CAEN** : Joseph HAMARD, 29, rue des Carmélites.  
**TOURS** : A. PILORGET, 89, rue Lakanal.  
**LE HAVRE** : DUBOIS, 105, bd de Strasbourg.  
**LE HAVRE** : KABLE & LOUVEL, 97, bd de Strasbourg.  
**ROUEN** : Paul JANSSEN, 3, rue d'Ecosse.  
**AMIENS** : Fernand BISSIERE, 39, rue de Metz.  
**ARRAS** : L. DORANGE, rue de Douai, Blangy-lez-Arras.  
**BOULOGNE-SUR-MER** : MARONIEZ & DE-TUNGQ, 61, bd de Clocheville.  
**DUNKERQUE** : STERCKEMAN & GEERAERT, 12, rue Faulconnier.  
**BÉTHUNE** : Raphaël LIÉGEOIS, 46, bd Thiers.  
**ROUBAIX** : ECKMAN & TETTELIN, 94, rue de la Gare.  
**ST-QUENTIN** : Félix HANON, 16, rue d'Alsace.  
**SOISSONS** : J. DE FAY, 8, bd Pasteur.  
**REIMS** : Marcel DEMOULIN, 6, rue J.-J. Rousseau.  
**NANCY** : P. SAVELLI DE GUIDO, 51, rue des Quatre-Eglises.  
**METZ** : Edouard STAUDT, 12, rue du Change.

MM. :

**STRASBOURG** : E.-J. STARCK, 27, boulevard de Nancy.  
**MULHOUSE** : Edouard DOLL & Cie 20 bis, rue de la Sienne.  
**BELFORT** : Marcel LEVY, 2, rue Emile-Zola.  
**MONTBÉLIARD** : G. TIPHINE, 5, place Denfert-Rochereau.  
**BESANÇON** :  
**ARC-SENANS** : Louis JOBIN.  
**ANNECY** : FOURNIER, avenue de Chevènes.  
**CHAMBÉRY** : TERRIER & DANTRAIGUES, 11, bd de la Colonne.  
**GRENOBLE** : Paul MICHOU, 24, rue Lafayette.  
**GAP** : Marius BRISSAC, 49, rue Carnot.  
**LYON** : GAGNIEUR & CHAVANE, 18, rue du Bat-d'Argent.  
**ST-ÉTIENNE** : SERRES & BORDES, 17, rue Brossard.  
**THIERS** : J. DUROGNON, 15, rue de Lyon.  
**VICHY** : MOREL Fils, 30, rue de l'Etablissement.  
**MONTLUÇON** : E. VERGNIAUD, 3, rue Chantolseau.  
**CLERMONT-FERRAND** : Jean AMIOT, 1, rue Montlosier.

La direction de *L'Helvétia-Incendie* et ses agences se mettent à la disposition des Suisses résidant en France pour la vérification gratuite de leurs polices et l'étude de leurs risques.

Pour le Comité de Direction : Le Secrétaire général : Maurice TREMBLEY

Edmond DUBOIS, imprimeur, 10, Cité d'Angoulême. — Tél. : Roquette 05-98. — R. C. S. 67.009