

Un coin du bureau officiel suisse de renseignements à la Foire de Lyon, 1927

Autor(en): [s.n.]

Objektyp: **Article**

Zeitschrift: **Bulletin mensuel de la Chambre de commerce suisse en France**

Band (Jahr): - (1927)

Heft 77

PDF erstellt am: **08.08.2024**

Persistenter Link: <https://doi.org/10.5169/seals-889688>

Nutzungsbedingungen

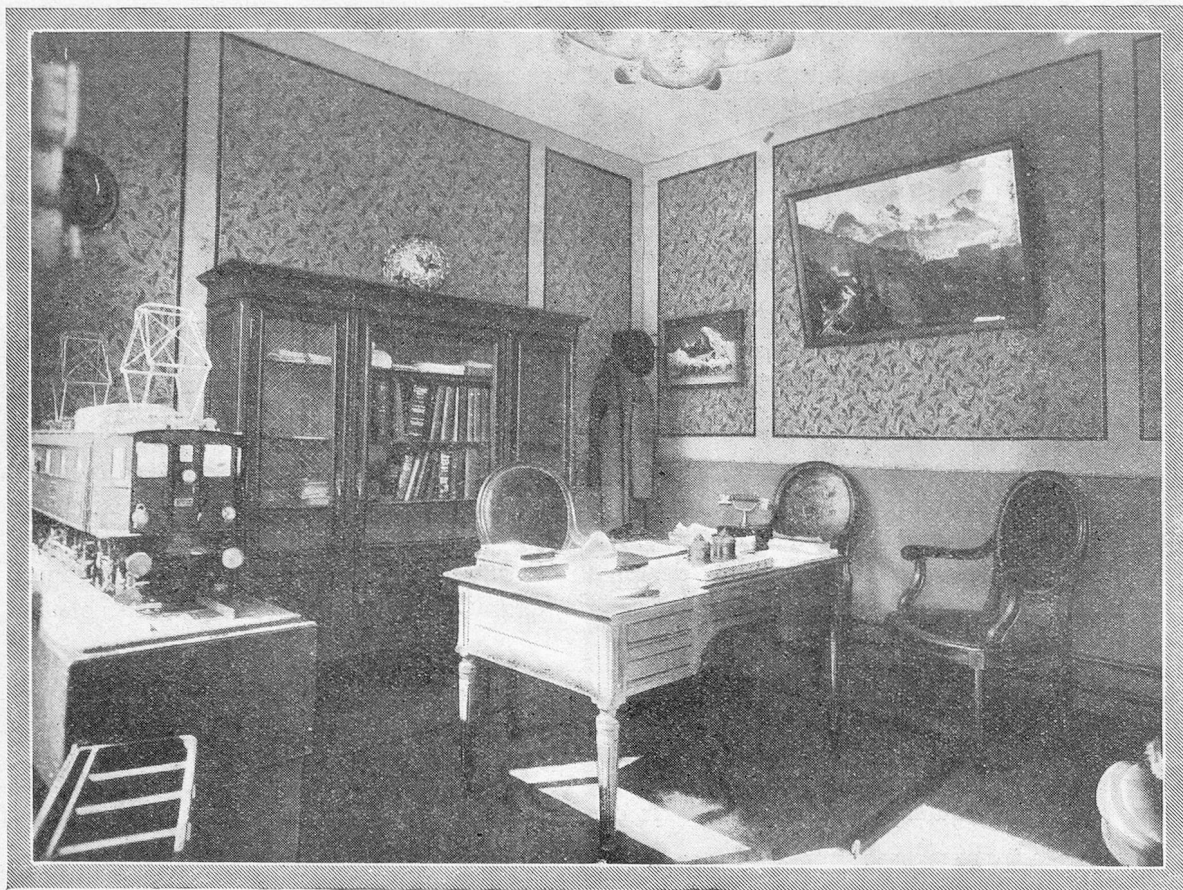
Die ETH-Bibliothek ist Anbieterin der digitalisierten Zeitschriften. Sie besitzt keine Urheberrechte an den Inhalten der Zeitschriften. Die Rechte liegen in der Regel bei den Herausgebern.

Die auf der Plattform e-periodica veröffentlichten Dokumente stehen für nicht-kommerzielle Zwecke in Lehre und Forschung sowie für die private Nutzung frei zur Verfügung. Einzelne Dateien oder Ausdrucke aus diesem Angebot können zusammen mit diesen Nutzungsbedingungen und den korrekten Herkunftsbezeichnungen weitergegeben werden.

Das Veröffentlichen von Bildern in Print- und Online-Publikationen ist nur mit vorheriger Genehmigung der Rechteinhaber erlaubt. Die systematische Speicherung von Teilen des elektronischen Angebots auf anderen Servern bedarf ebenfalls des schriftlichen Einverständnisses der Rechteinhaber.

Haftungsausschluss

Alle Angaben erfolgen ohne Gewähr für Vollständigkeit oder Richtigkeit. Es wird keine Haftung übernommen für Schäden durch die Verwendung von Informationen aus diesem Online-Angebot oder durch das Fehlen von Informationen. Dies gilt auch für Inhalte Dritter, die über dieses Angebot zugänglich sind.



Un coin du bureau officiel suisse de renseignements à la Foire de Lyon, 1927

COMME on a pu le lire dans notre rapport annuel, la section de Lyon de la Chambre de Commerce Suisse en France a été chargée de l'organisation du *Bureau officiel suisse de renseignements* à la Foire de Lyon de 1927.

La photographie que nous publions ici permet de juger de l'apparence générale de ce bureau et de son élégante installation.

Plusieurs membres et amis de notre Chambre de Commerce nous ont prêté à cette occasion et à titre gracieux un concours qui nous a été précieux.

C'est ainsi que la maison *Boretti*, 99, rue Tronchet, à Lyon, s'est chargée, à ses frais, de peindre et tapisser le stand.

Le mobilier avait été prêté par M. *Philippi* au « *Nouveau Lyon* », 26, cours de la Liberté, à Lyon.

Un lustre Lalique, un magnifique encrier, une horloge « *Zenith* » et un porte-parapluie, en fer forgé de *Piguet*, nous avaient été prêtés par la maison *Honegger*, 6, rue Président-Carnot, à Lyon.

Une belle potiche de faïence provenait des *Faïenceries Nouvelles de Givors*, directeur : M. Raoul Gardy.

Un glace, sur le bureau, nous a été donnée par la maison *Dellamonica*, 31, rue du 4-Septembre, à Lyon.

La *Société Oerlikon* nous avait non seulement prêté un appareil de chauffage linéaire électrique, mais un modèle réduit d'une de ses locomotives électriques. Ce modèle ornait la vitrine du bureau officiel suisse où, du premier au dernier jour de la Foire il a vivement intéressé la foule des visiteurs.

Les *Chemins de fer Fédéraux*, l'*Office Suisse du Tourisme*, la direction de la *Foire de Bâle* et la direction du *Comptoir Suisse de Lausanne*, nous avaient fourni des affiches, des brochures, guides, vues et cartes qui ont été très appréciés des visiteurs et ont permis à M. *Béguelin*, secrétaire de notre section lyonnaise de faire, pour la Suisse, ses beautés naturelles, ses industries et ses centres d'éducation, une efficace propagande.

A tous ces collaborateurs qui ont contribué au succès de nos efforts, nous adressons ici les chaleureux remerciements de la Chambre de Commerce Suisse en France. Tous ont bien voulu nous faire espérer leur concours, à la prochaine Foire de Lyon et si la direction de la Foire veut bien nous accorder un emplacement favorable, tous les intéressés à l'expansion commerciale suisse peuvent compter que le stand officiel suisse à la Foire de Lyon du printemps 1928 sera un véritable modèle du genre.