

Objektyp: **Advertising**

Zeitschrift: **Bulletin mensuel de la Chambre de commerce suisse en France**

Band (Jahr): - **(1928)**

Heft 81

PDF erstellt am: **30.06.2024**

### **Nutzungsbedingungen**

Die ETH-Bibliothek ist Anbieterin der digitalisierten Zeitschriften. Sie besitzt keine Urheberrechte an den Inhalten der Zeitschriften. Die Rechte liegen in der Regel bei den Herausgebern. Die auf der Plattform e-periodica veröffentlichten Dokumente stehen für nicht-kommerzielle Zwecke in Lehre und Forschung sowie für die private Nutzung frei zur Verfügung. Einzelne Dateien oder Ausdrucke aus diesem Angebot können zusammen mit diesen Nutzungsbedingungen und den korrekten Herkunftsbezeichnungen weitergegeben werden. Das Veröffentlichen von Bildern in Print- und Online-Publikationen ist nur mit vorheriger Genehmigung der Rechteinhaber erlaubt. Die systematische Speicherung von Teilen des elektronischen Angebots auf anderen Servern bedarf ebenfalls des schriftlichen Einverständnisses der Rechteinhaber.

### **Haftungsausschluss**

Alle Angaben erfolgen ohne Gewähr für Vollständigkeit oder Richtigkeit. Es wird keine Haftung übernommen für Schäden durch die Verwendung von Informationen aus diesem Online-Angebot oder durch das Fehlen von Informationen. Dies gilt auch für Inhalte Dritter, die über dieses Angebot zugänglich sind.

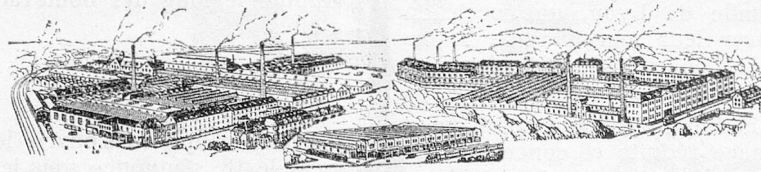
# COMPTOIR D'ESCOMPTE DE GENÈVE

Etablissement de Banque suisse fondé en 1855

Capital et Réserves : frs 53.000.000

Genève. — Bâle. — Lausanne. — Zurich. — Fribourg  
Neuchâtel. — Leysin. — Vevey

## TRÉFILIERIES RÉUNIES S.-A. BIENNE (Suisse)



FERS et ACIERS ÉTIRÉS DE PRÉCISION, en tous profils, pour Construction  
Vis et Décolletages, ARBRES DE TRANSMISSIONS  
FERS et ACIERS (Feuillard) laminés à froid

## PAUL CAPIT

TRANSPORTS INTERNATIONAUX ET AGENCE EN DOUANE

SIÈGE ET MAGASINS : St-LOUIS, près Bâle (Haut-Rhin) — TÉLÉPHONE 79  
où doivent être adressées toutes les demandes

**MAISONS à :**

BALE 13 (Suisse) — LAUTERBOURG (Ht-Rhin)  
— WERT et BERG (Pfalz) — ECOUVIEZ  
(Meuse), téléph. n° 2° — LAMORTEAU, ATHUS  
(Belgique) — LONGWY (Meurthe-et-Moselle) —  
PALMRAIN, KEHL, WINTERSDORF (Baden)  
— STRASBOURG, 4, rue du Vieux-Marché-aux-  
Vins, téléph. n° 64-29.

**AGENCES à :**

BUCHS-St-GALLEN (Suisse) — DELLE — GIVET  
(Ardennes) — SIERK et THIONVILLE (Moselle)  
— JEUMONT, BLANC-MISSERON (Nord) —  
MULHOUSE, COLMAR (Haut-Rhin) — BREI-  
SACH et NEUENBURG (Baden).

SOCIÉTÉ ANONYME

## M. NAEF & C<sup>ie</sup>

FABRIQUE DE PRODUITS  
DE CHIMIE ORGANIQUE

**GENÈVE**

PARFUMS ARTIFICIELS ET SYNTHÉTIQUES

Représentant à Paris

M. CHEVRON, 11, rue Vézelay (8<sup>e</sup>)  
TÉLÉPHONE : Laborde 15-28

## Société de Banque et de Finance S. A.

15, RUE DU GÉNÉRAL-DUFOUR  
GENÈVE

Toutes opérations de Banque et de Bourse  
aux meilleures conditions  
Paiements de tous coupons

**GESTION DE FORTUNES**

TÉLÉPHONE :  
Stand 0.183 (5 lignes)

ADRESSE TÉLÉGRAPHIQUE  
Sobanfi-Genève