

Objektyp: **Advertising**

Zeitschrift: **Bulletin mensuel de la Chambre de commerce suisse en France**

Band (Jahr): - **(1928)**

Heft 81

PDF erstellt am: **12.07.2024**

Nutzungsbedingungen

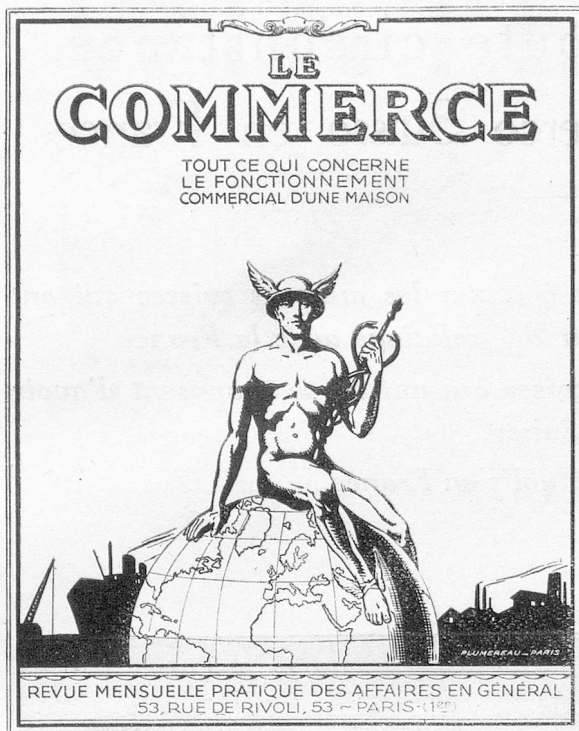
Die ETH-Bibliothek ist Anbieterin der digitalisierten Zeitschriften. Sie besitzt keine Urheberrechte an den Inhalten der Zeitschriften. Die Rechte liegen in der Regel bei den Herausgebern.

Die auf der Plattform e-periodica veröffentlichten Dokumente stehen für nicht-kommerzielle Zwecke in Lehre und Forschung sowie für die private Nutzung frei zur Verfügung. Einzelne Dateien oder Ausdrucke aus diesem Angebot können zusammen mit diesen Nutzungsbedingungen und den korrekten Herkunftsbezeichnungen weitergegeben werden.

Das Veröffentlichen von Bildern in Print- und Online-Publikationen ist nur mit vorheriger Genehmigung der Rechteinhaber erlaubt. Die systematische Speicherung von Teilen des elektronischen Angebots auf anderen Servern bedarf ebenfalls des schriftlichen Einverständnisses der Rechteinhaber.

Haftungsausschluss

Alle Angaben erfolgen ohne Gewähr für Vollständigkeit oder Richtigkeit. Es wird keine Haftung übernommen für Schäden durch die Verwendung von Informationen aus diesem Online-Angebot oder durch das Fehlen von Informationen. Dies gilt auch für Inhalte Dritter, die über dieses Angebot zugänglich sind.



Organiser votre campagne de vente, étudier la répartition de vos zones d'attaques entre vos divers représentants, surveiller leur activité, leur suggérer des groupements de visites, n'est-ce pas là, en ce moment, une de vos constantes préoccupations? Un instrument de travail remarquable pourra vous y aider: les Cartes industrielles de France vous présenteront d'une façon saisissante et claire toutes les usines d'une région, situées à leur emplacement exact et différenciées par des couleurs et des signes conventionnels suivant la nature de leur industrie. Le dépouillement ingrat de gros annuaires vous est évité par ce document-carte qui parle aux yeux. Un répertoire alphabétique accompagnant chaque carte vous permettra de plus d'organiser rapidement l'envoi de vos circulaires. Ne négligez pas un outil de travail qui vous fera gagner du temps, orientera vos efforts et vous suggérera des attaques de clientèle fructueuses.

Société de Documentation Industrielle,
20, rue de Lisbonne,
Paris (VIII^e)

Huiles spéciales

pour

Transformateurs

Interrupteurs

répondant à toutes les conditions
du Cahier des Charges de l'Union
des Syndicats de l'Electricité.

Adoptées par tous les grands constructeurs

Huiles minérales

pour tous usages

Filtre-presse

pour le filtrage et le séchage
des huiles pour transformateurs

H. Mercier & C^{ie}

14, Rue de Liège

Paris

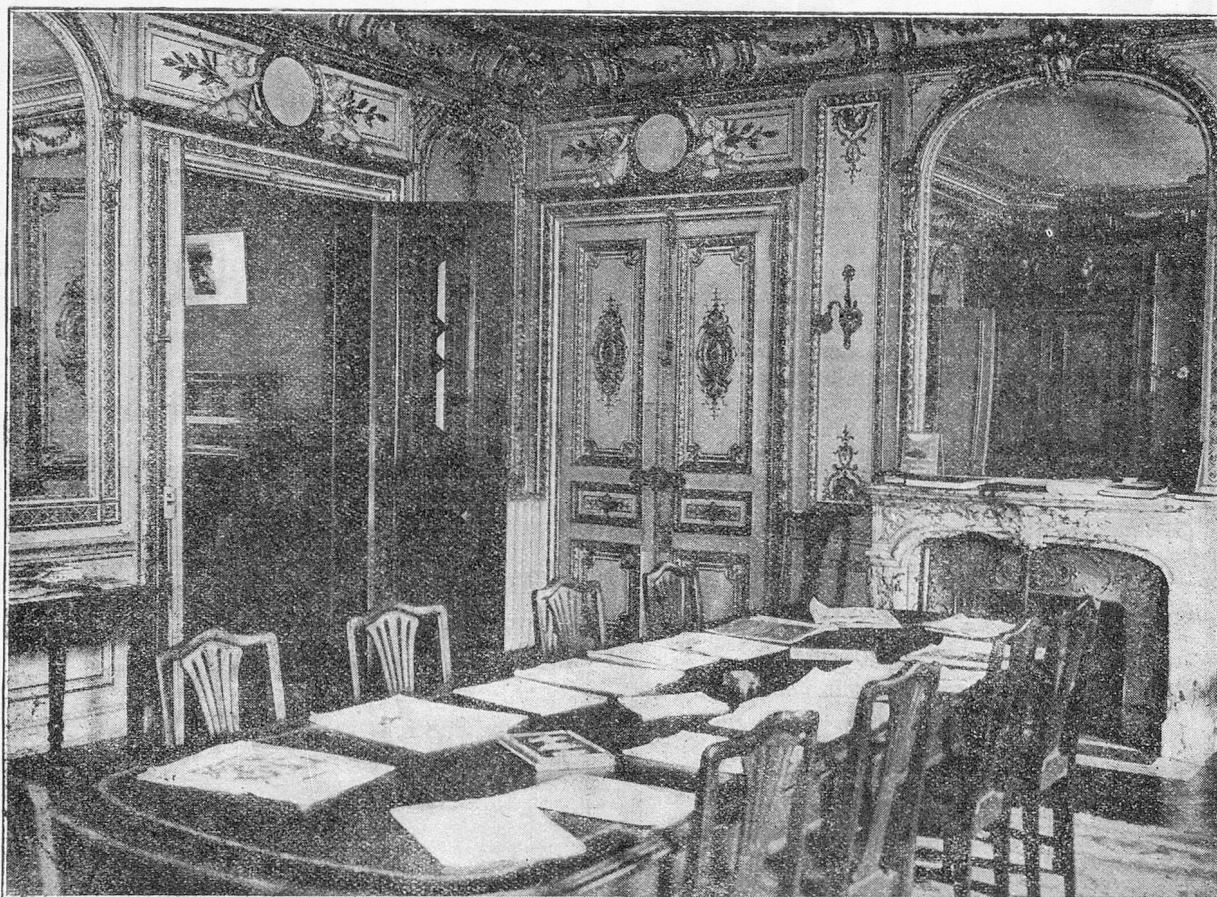
Téléphone : Louvre 23-09

Adressez-vous en toute circonstance à la Chambre de Commerce Suisse en France

*Elle rend de réels services à toutes les maisons suisses qui ont
ou se proposent d'avoir des relations avec la France.*

*A toutes les maisons françaises qui ont ou se proposent d'avoir
des relations avec la Suisse.*

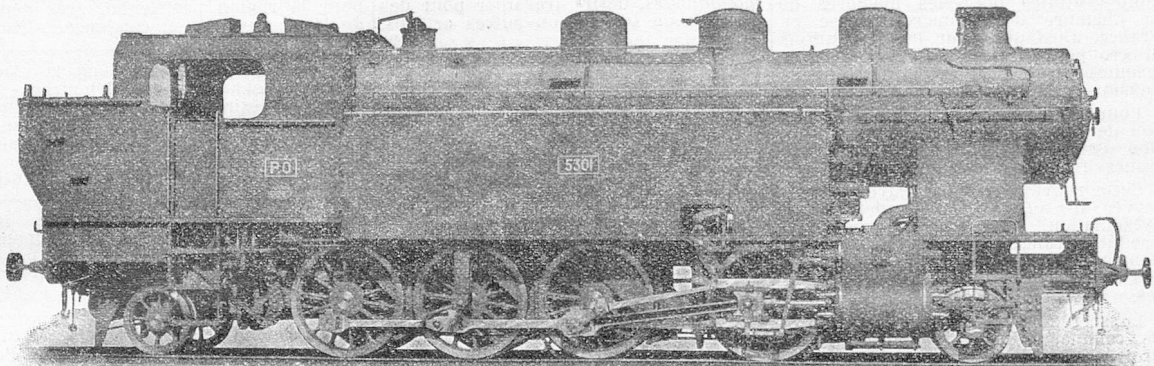
A tous les citoyens suisses établis en France.



Salle de réunion de la Chambre de Commerce Suisse en France où les délégués suisses ont tenu leurs conférences pendant toute la durée des négociations commerciales franco-suissees.

Société Suisse pour la Construction de Locomotives et de Machines

WINTERTHUR



LOCOMOTIVES

à vapeur et électriques, pour voie normale, voie étroite et voie large

Locomotives à adhérence, à crémaillère et locomotives mixtes.

Locotracteurs Diesel et à essence avec changement de vitesse à huile sous pression, système S. L. M. Breveté.

MOTEURS

DIESEL

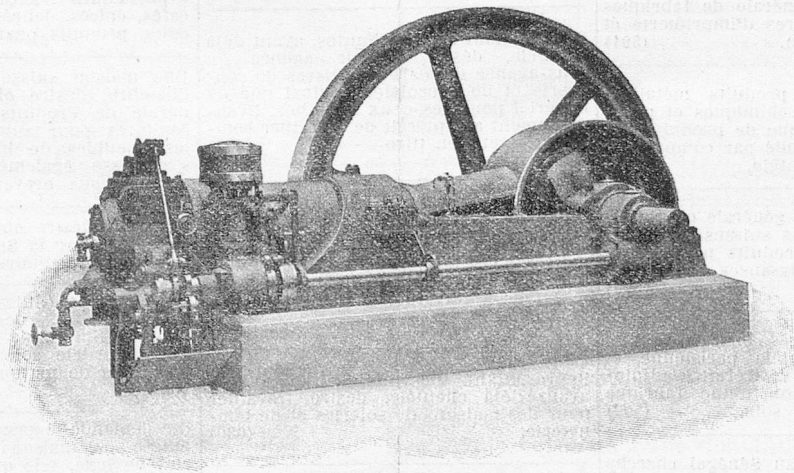
Verticaux

et

Horizontaux

SEMI-DIESEL

UTO



MOTEURS

Gaz pauvre

et

Gaz de Ville

GAZOGÈNES

pour tous

combustibles

MOTEURS DIESEL NOUVEAU MODÈLE SANS COMPRESSEUR
COMPRESSEURS ET POMPES A VIDE ROTATIFS BREVETÉS

Agence exclusive pour la France et ses colonies : **Etablissements Georges ANGST**

2, rue de Vienne, 2, PARIS (8^e)