

Zeitschrift: Bulletin mensuel de la Chambre de commerce suisse en France
Band: - (1929)
Heft: 90

Werbung

Nutzungsbedingungen

Die ETH-Bibliothek ist die Anbieterin der digitalisierten Zeitschriften. Sie besitzt keine Urheberrechte an den Zeitschriften und ist nicht verantwortlich für deren Inhalte. Die Rechte liegen in der Regel bei den Herausgebern beziehungsweise den externen Rechteinhabern. [Siehe Rechtliche Hinweise.](#)

Conditions d'utilisation

L'ETH Library est le fournisseur des revues numérisées. Elle ne détient aucun droit d'auteur sur les revues et n'est pas responsable de leur contenu. En règle générale, les droits sont détenus par les éditeurs ou les détenteurs de droits externes. [Voir Informations légales.](#)

Terms of use

The ETH Library is the provider of the digitised journals. It does not own any copyrights to the journals and is not responsible for their content. The rights usually lie with the publishers or the external rights holders. [See Legal notice.](#)

Download PDF: 15.10.2024

ETH-Bibliothek Zürich, E-Periodica, <https://www.e-periodica.ch>

COMPTOIR D'ESCOMPTE DE GENÈVE

Etablissement de Banque suisse fondé en 1855

Genève. — Bâle. — Lausanne. — Zurich.
Neuchâtel. — Leysin. — Vevey

PAUL CAPIT

TRANSPORTS INTERNATIONAUX ET AGENCE EN DOUANE

SIÈGE ET MAGASINS : St-LOUIS, près Bâle (Haut-Rhin) — TÉLÉPHONE 79
où doivent être adressées toutes les demandes

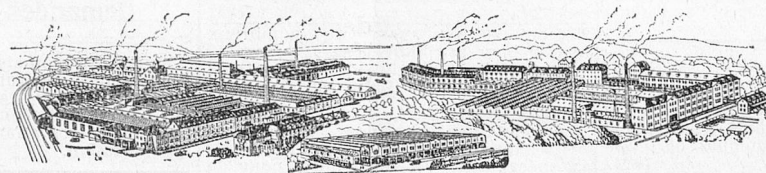
MAISONS à :

BALE 13 (Suisse) — LAUTERBOURG (Ht-Rhin)
— WERT et BERG (Pfalz) — ECOUVIEZ
(Meuse), téléph. n 2° — LAMORTEAU, ATHUS
(Belgique) — LONGWY (Meurthe-et-Moselle) —
PALMRAIN, KEHL, WINTERSDORF (Baden)
— STRASBOURG, 4, rue du Vieux-Marché-aux-
Vins, téléph. n° 64-29.

AGENCES à :

BUCHS-St-GALLEN (Suisse) — DELLE — GIVET
(Ardennes) — SIERK et THIONVILLE (Moselle)
— JEUMONT, BLANC-MISSERON (Nord) —
MULHOUSE, COLMAR (Haut-Rhin) — BREI-
SACH et NEUENBURG (Baden).

TRÉFILERIES RÉUNIES S.-A. BIENNE (Suisse)



FERS et ACIERS ÉTIRÉS DE PRÉCISION, en tous profils, pour Construction
Vis et Décolletages, ARBRES DE TRANSMISSIONS
FERS et ACIERS (Feuillard) laminés à froid

INDUSTRIELS et COMMERÇANTS UNE MAUVAISE VUE EST UNE INFÉRIORITÉ AYEZ DONC UNE BONNE VUE

Vous trouverez des verres modernes donnant des images ponctuelles,
une monture soigneusement ajustée, élégante, de qualité irréprochable

CHEZ **A. BRACK**

138, Av. de Neuilly

Neuilly-s.-Seine

CHEZ **A. STAEDELI**

Opticiens diplômés (Membre effectif de la Chambre de Commerce)
de l'Ecole Supérieure d'Optique d'Iéna

38, Rue Dauphine
Paris-6^e