

Objektyp: **Advertising**

Zeitschrift: **Revue économique franco-suisse**

Band (Jahr): **15 (1935)**

Heft 10

PDF erstellt am: **06.08.2024**

### **Nutzungsbedingungen**

Die ETH-Bibliothek ist Anbieterin der digitalisierten Zeitschriften. Sie besitzt keine Urheberrechte an den Inhalten der Zeitschriften. Die Rechte liegen in der Regel bei den Herausgebern. Die auf der Plattform e-periodica veröffentlichten Dokumente stehen für nicht-kommerzielle Zwecke in Lehre und Forschung sowie für die private Nutzung frei zur Verfügung. Einzelne Dateien oder Ausdrucke aus diesem Angebot können zusammen mit diesen Nutzungsbedingungen und den korrekten Herkunftsbezeichnungen weitergegeben werden. Das Veröffentlichen von Bildern in Print- und Online-Publikationen ist nur mit vorheriger Genehmigung der Rechteinhaber erlaubt. Die systematische Speicherung von Teilen des elektronischen Angebots auf anderen Servern bedarf ebenfalls des schriftlichen Einverständnisses der Rechteinhaber.

### **Haftungsausschluss**

Alle Angaben erfolgen ohne Gewähr für Vollständigkeit oder Richtigkeit. Es wird keine Haftung übernommen für Schäden durch die Verwendung von Informationen aus diesem Online-Angebot oder durch das Fehlen von Informationen. Dies gilt auch für Inhalte Dritter, die über dieses Angebot zugänglich sind.

**TRANSPORTS INTERNATIONAUX**

AGENCE EN DOUANE — GROUPEMENTS  
FORAITS POUR TOUS PAYS

ETABLISSEMENTS

**PAUL CAPIT & C<sup>ie</sup>**

Siège social et magasins :

**St-LOUIS (Haut-Rhin) France**

TÉLÉPHONE : 79 et 254

Adresse Télégraphique : **CAPIT**

Chèque postal : **Strasbourg 26-04**

Chèque postal : **Bâle V. 12.040**

Reg. du Commerce : Mulhouse B. 14-74

**SUCCURSALES**

**Strasbourg**, rue du Maire-Kuss, 2 - Tél. : 64-29 — **Bâle 13**  
(Suisse) -- **Ecouvieux** (Meuse) - Tél. : 2 -- **Lamorteau** (Bel-  
gique) -- **Apach** (Moselle) - Téléphone. : **Sierck n° 87** --  
**Palrmain** (Boden) -- **Kehl**, case postale 75.

**AGENCES**

**Thionville** (Moselle) -- **Buchs Saint-Gallen** (Suisse) -- **Delle**  
(Territ. de Belfort) -- **Givet** (Ardennes) -- **Jeumont** (Nord)  
-- **Blanc-Misseron** (Nord) -- **Wintersdorf** (Baden) --  
**Neuenburg** (Baden) -- **Brisach** (Baden)

Toute correspondance concernant les Agences est à m'adresser  
à **Saint-Louis** (Haut-Rhin).

Correspondants à **Dunkerque, Anvers**, et tous grands centres.

**L'ANNUAIRE INDUSTRIEL**

RÉPERTOIRE DE LA  
PRODUCTION FRANÇAISE  
S.E.D.I. Soc. An. Cap. Fr. 4.000.000

DOCUMENTATION UNIQUE

SUR LA

PRODUCTION FRANÇAISE

NOTICES DÉTAILLÉES

SUR LES

INDUSTRIELS FRANÇAIS

TITRES TRADUITS EN CINQ LANGUES

**2 VOLUMES : 150 FR\$**

INDISPENSABLE

AUX CHEFS

**DES SERVICES COMMERCIAUX**

POUR PROSPECTER LA CLIENTÈLE

AUX CHEFS

**DES SERVICES D'ACHATS**

POUR CONSULTER LES FOURNISSEURS

26, RUE GEOFFROY - LASNIER -- PARIS - IV<sup>e</sup>  
Chèques postaux 225.38 Paris Archives 49-60

Tél. : **Colbert 88-10, 88-11** Télég. : **Gérico**

**SOCIÉTÉ DE TRANSPORTS  
INTERNATIONAUX**

**GEHRIG & C<sup>o</sup>**

Société à responsabilité limitée au capital de Fr. 375.000

30, rue de la **MARSEILLE**

Transit-Service de Groupage sur la Suisse

Correspondants à **BALE, ZURICH, GENEVE,  
PARIS, LYON, STRASBOURG**

GÉRANT : **Tr. Funfschilling.**

**G. ROTH & C<sup>o</sup>**

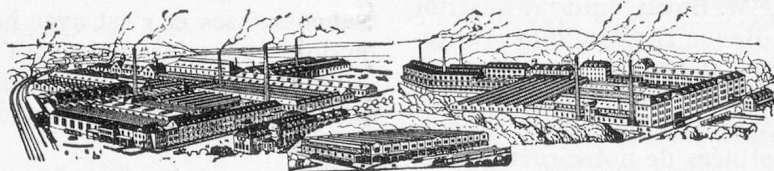
Société Anon. - **BERTHOUD** (Suisse)

EXPORTATION DE VÉRITABLES  
FROMAGES SUISSES

**EMMENTHAL -- GRUYÈRE**

**SBRINZ**

" *Petits Gruyères* " en boîte  
marque "**CHATEAU de BERTHOUD**"

**TRÉFILERIES RÉUNIES S.-A. BIENNE (Suisse)**

**FERS et ACIERS ÉTIRÉS DE PRÉCISION, en tous profils, pour Construction**

**Vis et Décolletages, ARBRES DE TRANSMISSIONS**

**FERS et ACIERS (Feuillard) laminés à froid**