

[Impressum]

Objektyp: **Group**

Zeitschrift: **Revue économique franco-suisse**

Band (Jahr): **16 (1936)**

Heft 4

PDF erstellt am: **11.09.2024**

Nutzungsbedingungen

Die ETH-Bibliothek ist Anbieterin der digitalisierten Zeitschriften. Sie besitzt keine Urheberrechte an den Inhalten der Zeitschriften. Die Rechte liegen in der Regel bei den Herausgebern.

Die auf der Plattform e-periodica veröffentlichten Dokumente stehen für nicht-kommerzielle Zwecke in Lehre und Forschung sowie für die private Nutzung frei zur Verfügung. Einzelne Dateien oder Ausdrucke aus diesem Angebot können zusammen mit diesen Nutzungsbedingungen und den korrekten Herkunftsbezeichnungen weitergegeben werden.

Das Veröffentlichen von Bildern in Print- und Online-Publikationen ist nur mit vorheriger Genehmigung der Rechteinhaber erlaubt. Die systematische Speicherung von Teilen des elektronischen Angebots auf anderen Servern bedarf ebenfalls des schriftlichen Einverständnisses der Rechteinhaber.

Haftungsausschluss

Alle Angaben erfolgen ohne Gewähr für Vollständigkeit oder Richtigkeit. Es wird keine Haftung übernommen für Schäden durch die Verwendung von Informationen aus diesem Online-Angebot oder durch das Fehlen von Informationen. Dies gilt auch für Inhalte Dritter, die über dieses Angebot zugänglich sind.

Ein Dienst der *ETH-Bibliothek*
ETH Zürich, Rämistrasse 101, 8092 Zürich, Schweiz, www.library.ethz.ch

<http://www.e-periodica.ch>

REVUE ÉCONOMIQUE FRANCO-SUISSE

Organe mensuel officiel
de la

Chambre de Commerce suisse en France
16, Avenue de l'Opéra

Avril 1936

Paris-I^{er}

Seizième Année. — N° 4

Téléphone :
Opéra 90-68
Adresse télégraphique :
Commercuis-Paris 111

La Revue économique franco-suisse fait suite
au Bulletin mensuel de la Chambre de
Commerce Suisse en France

Le numéro : 4 fr.
Abonnement annuel : 30 fr.
(argent français)
Chèques postaux Paris 32-44

SOMMAIRE

PREMIERE PARTIE :	DEUXIEME PARTIE :	Pages
LES RELATIONS AERIENNES ENTRE LA FRANCE ET LA SUISSE	DOCUMENTATION GENERALE	
Les relations aériennes entre la France et la Suisse . . . 53	Chiffres, faits et nouvelles 61	
	Renseignements utiles à qui voyage 63	

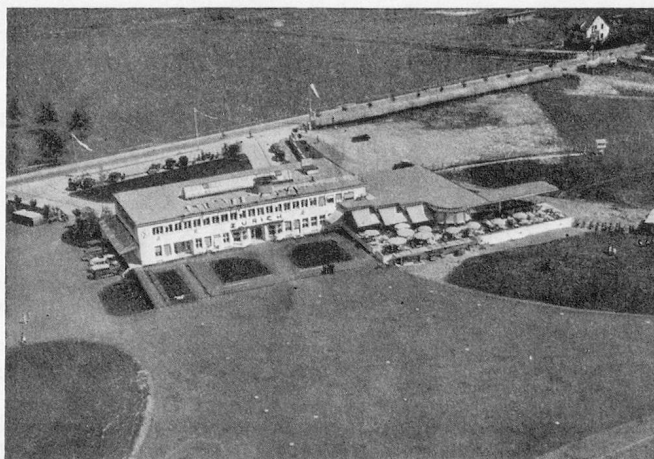
PREMIÈRE PARTIE

LES RELATIONS AÉRIENNES ENTRE LA FRANCE ET LA SUISSE

La récente adoption de l'horaire d'été sur les lignes de transport aérien entre nos deux pays, nous incite à donner à nos lecteurs des précisions sur cette question, trop peu connue des commerçants et industriels susceptibles d'utiliser l'avion commercial pour leurs voyages d'affaires ou d'agrément entre la France et la Suisse et vice-versa.

Les relations aériennes entre les deux pays sont assurées par deux compagnies : la « Swissair » et l'« Air France », qui, depuis plusieurs années, collaborent à l'exploitation des lignes franco-suisse. Actuellement, la première assure la liaison, dans les deux sens, entre Paris, Bâle et Zurich; alors que la

seconde réunit Paris à Genève, *via Lyon*. Nous allons étudier séparément chacune de ces deux lignes.



Bâtiment administratif de l'aéroport de Duebendorf (Zurich)

Trafic aérien Paris-Bâle-Zurich

Certains de nos lecteurs auront déjà appris, par les quotidiens, que la ligne Paris-Bâle-Zurich a été ouverte à nouveau les 19 et 20 avril, après n'avoir pas fonctionné pendant l'hiver dernier. Elle est exploitée, comme déjà dit, par la « Swissair », Société Anonyme Suisse pour la navigation aérienne, dont le siège principal se trouve à l'aéroport de Duebendorf, près de Zurich, où sont également si-