

Objektyp: **Advertising**

Zeitschrift: **Revue économique franco-suisse**

Band (Jahr): **16 (1936)**

Heft 5

PDF erstellt am: **11.07.2024**

### **Nutzungsbedingungen**

Die ETH-Bibliothek ist Anbieterin der digitalisierten Zeitschriften. Sie besitzt keine Urheberrechte an den Inhalten der Zeitschriften. Die Rechte liegen in der Regel bei den Herausgebern.

Die auf der Plattform e-periodica veröffentlichten Dokumente stehen für nicht-kommerzielle Zwecke in Lehre und Forschung sowie für die private Nutzung frei zur Verfügung. Einzelne Dateien oder Ausdrucke aus diesem Angebot können zusammen mit diesen Nutzungsbedingungen und den korrekten Herkunftsbezeichnungen weitergegeben werden.

Das Veröffentlichen von Bildern in Print- und Online-Publikationen ist nur mit vorheriger Genehmigung der Rechteinhaber erlaubt. Die systematische Speicherung von Teilen des elektronischen Angebots auf anderen Servern bedarf ebenfalls des schriftlichen Einverständnisses der Rechteinhaber.

### **Haftungsausschluss**

Alle Angaben erfolgen ohne Gewähr für Vollständigkeit oder Richtigkeit. Es wird keine Haftung übernommen für Schäden durch die Verwendung von Informationen aus diesem Online-Angebot oder durch das Fehlen von Informationen. Dies gilt auch für Inhalte Dritter, die über dieses Angebot zugänglich sind.

**Pour vos affaires, vos vacances ou vos week-end,  
utilisez les avions confortables de la "SWISSAIR"**

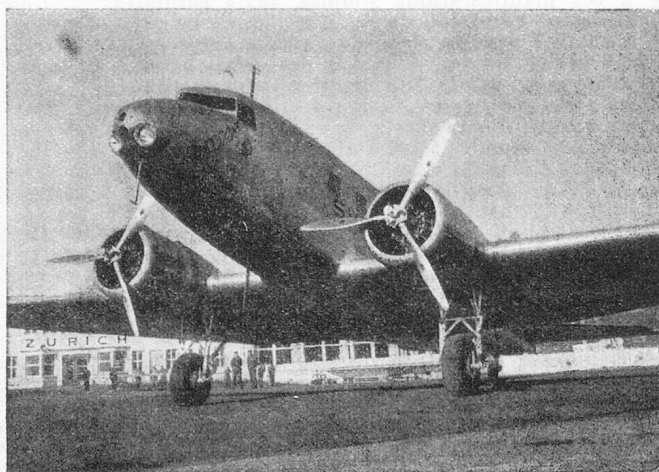
PARIS-BALE en 1 h. 40  
PARIS-ZURICH en 2 h. 20

Prix: De Paris	Simple Course	Aller et retour	
		15 jours	2 mois
à Bâle .....	290. »	495. »	520. »
à Zurich .....	350. »	595. »	630. »
à Berne .....	390. »	665. »	700. »

### HORAIRE D'ÉTÉ

JOURS OUVRABLES SEULEMENT

16 h. 10	dép...	Paris, pl. Lafayette	.. arr.	10 h. 25
16 h. 45	dép...	Paris-Aéroport	.. arr.	9 h. 50
18 h. 25	arr...	Bâle-Aéroport	.. dép.	8 h. 05
19 h. 05	arr...	Berne-Aéroport	.. dép.	7 h. 10
19 h. 05	arr...	Zurich-Aéroport	.. dép.	7 h. 30



Pullmann volant Douglas (14 places), buffet et stewardess à bord

Pour tous renseignements et location de places, s'adresser aux Bureaux de Voyages, aux Chemins de fer Fédéraux Suisses, 37, boulevard des Capucines, Paris-2<sup>e</sup>, ou AIR FRANCE (Agents généraux).

Société Mutuelle **SOCIÉTÉ SUISSE** Fondée en 1857  
**D'ASSURANCES GÉNÉRALES SUR LA VIE HUMAINE**  
**A ZURICH**

*Entreprise privée régie par la loi du 17 mars 1905 pour les contrats souscrits ou exécutés en France, en Algérie et en Tunisie.*

**LA PLUS PUISSANTE MUTUELLE VIE DU CONTINENT EUROPÉEN**

100 0/0 des bénéfices d'ensemble et de toute nature aux assurés sociétaires

**L'ASSURANCE AU PRIX DE REVIENT**

**SECURITE EXCEPTIONNELLE**

Actif total de la Société:  
3 milliards 827 millions de francs français.



**MUTUALITÉ PURE**

Excédent de l'exerc. 1935: 102 millions de fr. fr.  
revenant intégralement  
aux assurés sociétaires.

*Ces chiffres sont relatifs à l'ensemble des opérations à fin 1935*

Parts de bénéfices payées de 1930 à 1935, 440 millions de francs français

**SIÈGE SPÉCIAL POUR LA FRANCE, EN SON IMMEUBLE :**  
**66, RUE TAITBOUT, PARIS (9<sup>e</sup>)**