

Objektyp: **Advertising**

Zeitschrift: **Revue économique franco-suisse**

Band (Jahr): **16 (1936)**

Heft 6

PDF erstellt am: **29.06.2024**

Nutzungsbedingungen

Die ETH-Bibliothek ist Anbieterin der digitalisierten Zeitschriften. Sie besitzt keine Urheberrechte an den Inhalten der Zeitschriften. Die Rechte liegen in der Regel bei den Herausgebern. Die auf der Plattform e-periodica veröffentlichten Dokumente stehen für nicht-kommerzielle Zwecke in Lehre und Forschung sowie für die private Nutzung frei zur Verfügung. Einzelne Dateien oder Ausdrucke aus diesem Angebot können zusammen mit diesen Nutzungsbedingungen und den korrekten Herkunftsbezeichnungen weitergegeben werden. Das Veröffentlichen von Bildern in Print- und Online-Publikationen ist nur mit vorheriger Genehmigung der Rechteinhaber erlaubt. Die systematische Speicherung von Teilen des elektronischen Angebots auf anderen Servern bedarf ebenfalls des schriftlichen Einverständnisses der Rechteinhaber.

Haftungsausschluss

Alle Angaben erfolgen ohne Gewähr für Vollständigkeit oder Richtigkeit. Es wird keine Haftung übernommen für Schäden durch die Verwendung von Informationen aus diesem Online-Angebot oder durch das Fehlen von Informationen. Dies gilt auch für Inhalte Dritter, die über dieses Angebot zugänglich sind.

TOUS TRAVAUX DE COMMERCE

Imprimerie WETTLER

18, Rue de Romainville
PARIS-19^e Tél. : Nord 66-57

BROCHURES ET CATALOGUES

REVUES ET JOURNAUX
 TRAVAUX EN COULEURS

G. ROTH & C^o
 Société Anon. - BERTHOUD (Suisse)

EXPORTATION DE VÉRITABLES
 FROMAGES SUISSES

**EMMENTHAL -- GRUYÈRE
 SBRINZ**

"Petits Gruyères" en boîte
 marque "CHATEAU de BERTHOUD"

COURS DE VACANCES
 organisés par le CANTON et la VILLE de SAINT-GALL
 à l'Institut pour Jeunes Gens sur le Rosenberg
 près ST-GALL (Suisse)

Etude rapide et approfondie de la langue allemande. — L'unique
 école privée suisse avec cours officiels. — Gymnastique et tous
 les sports. Situation magnifique et salubre. Séjour de montagne.
 Prospectus par le Directeur : Dr LUSSER. P361-1G

Tél. : Colbert 88-10, 88-11 Télég. : Gérico

**SOCIÉTÉ DE TRANSPORTS
 INTERNATIONAUX**

GEHRIG & C^o

Société à responsabilité limitée au capital de Fr. 375.000

**30, rue de la
 RÉPUBLIQUE MARSEILLE**

Service de Groupage sur la Suisse
 Correspondants à BALE, ZURICH, GENEVE,
 PARIS, LYON, STRASBOURG

GÉRANT : Tr. Funfschilling.

LYON Gare Perrache
HOTEL BRISTOL

150 chambres avec eau courante, 50 bains
 Prix Modérés V^o J.-O. GIRARD, propr.

LAIT CONCENTRÉ SUCRÉ
la santé de bébé

FARINE LACTÉE
l'aliment idéal des enfants

LAIT CONCENTRÉ NON SUCRÉ "IDÉAL"
Le précieux auxiliaire de la ménagère

NESTLÉ

**Pour vos affaires, vos vacances ou vos week-end,
utilisez les avions confortables de la "SWISSAIR"**

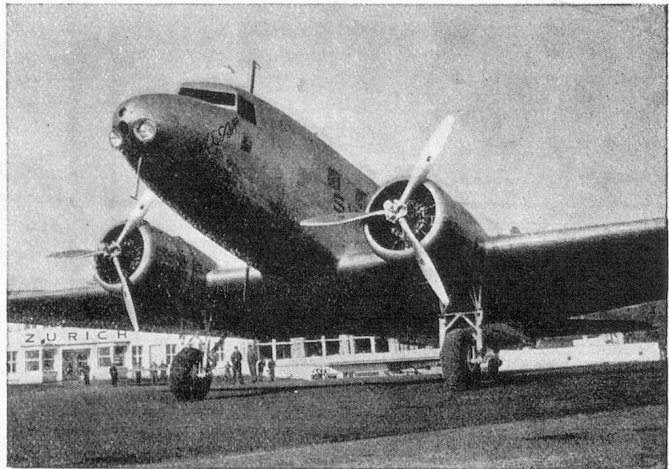
PARIS-BALE en 1 h. 40
PARIS-ZURICH en 2 h. 20

Prix: De Paris	Simple Course	Aller et retour	
		15 jours	2 mois
à Bâle	290. »	495. »	520. »
à Zurich	350. »	595. »	630. »
à Berne	390. »	665. »	700. »

HORAIRE D'ÉTÉ

JOURS OUVRABLES SEULEMENT

16 h. 10	dép...	Paris, pl. Lafayette	..arr.	10 h. 25
16 h. 45	dép...	Paris-Aéroport	..arr.	9 h. 50
18 h. 25	arr...	Bâle-Aéroport	..dép.	8 h. 05
19 h. 05	arr...	Berne-Aéroport	..dép.	7 h. 10
19 h. 05	arr...	Zurich-Aéroport	..dép.	7 h. 30



Pullmann volant Douglas (14 places), buffet et stewardess à bord

Pour tous renseignements et location de places, s'adresser aux Bureaux de Voyages, aux Chemins de fer Fédéraux Suisses, 37, boulevard des Capucines, Paris-2^e, ou AIR FRANCE (Agents généraux).

Société Mutuelle **SOCIÉTÉ SUISSE** Fondée en 1857
D'ASSURANCES GÉNÉRALES SUR LA VIE HUMAINE
A ZURICH

Entreprise privée régie par la loi du 17 mars 1905 pour les contrats souscrits ou exécutés en France, en Algérie et en Tunisie.

LA PLUS PUISSANTE MUTUELLE VIE DU CONTINENT EUROPÉEN

100 0/0 des bénéfices d'ensemble et de toute nature aux assurés sociétaires

L'ASSURANCE AU PRIX DE REVIENT

SECURITE EXCEPTIONNELLE

Actif total de la Société:
3 milliards 827 millions de francs français.



MUTUALITÉ PURE

Excédent de l'exerc. 1935: 102 millions de fr. fr.
revenant intégralement
aux assurés sociétaires.

Ces chiffres sont relatifs à l'ensemble des opérations à fin 1935

Parts de bénéfices payées de 1930 à 1935, 440 millions de francs français

SIÈGE SPÉCIAL POUR LA FRANCE, EN SON IMMEUBLE :
66, RUE TAITBOUT, PARIS (9^e)

**BILLETS POUR
STATIONS BALNÉAIRES
ET THERMALES ...**



délivrés :
du 15 Mai au
30 Septembre

VALIDITÉ
40 JOURS

*Renseignez-vous
dans les gares*



**CHARCUTERIE - COMESTIBLES
PÂTISSERIE - CONFISERIE**

SPÉCIALITÉS D'ALSACE ET DE SUISSE

PRODUITS SCHMID

GROS ET DÉTAIL : 8, rue Saint-Laurent

76, bd de Strasbourg, PARIS-10^e

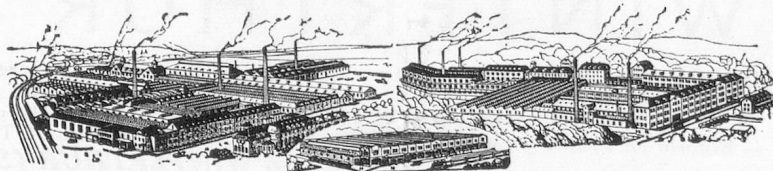
Téléphone : Botzaris 61-10 à 61-14 et Nord 97-57

USINE ET GROS :

199, rue Championnet, PARIS-18^e

Marcadet 68-24, 68-25 et 16-31

TRÉFILERIES RÉUNIES S.-A. BIENNE (Suisse)



FERS et ACIERS ÉTIRÉS DE PRÉCISION, en tous profils, pour Construction
Vis et Décolletages, ARBRES DE TRANSMISSIONS
FERS et ACIERS (Feuillard) laminés à froid

AGENCE OFFICIELLE DES CHEMINS DE FER SUISSES

GARDE-MEUBLES MODERNE

LAVANCHY & Co, Lausanne

SERVICE SPECIAL DE DEMENAGEMENTS SUISSE-PARIS, RÉGION PARISIENNE ET VICE-VERSA,
ET SUISSE-MIDI DE LA FRANCE ET VICE-VERSA

INSTALLATIONS SANITAIRES

COUVERTURE - RÉPARATIONS - PLOMBERIE - ÉLECTRICITÉ - CHAUFFAGE CENTRAL

R. C. Seine 501.427

TRAVAUX à FAÇON

Adolphe HAFNER

4, Rue Lhomond, PARIS

TÉLÉPH. ODÉON 22-53

PRIX MODÉRÉS

L'Helvétia

Compagnie Suisse d'Assurances contre l'Incendie

Sté ANONYME AU
CAPITAL SOCIAL
DE 10.000.000
FRANCS SUISSES
FONDÉE EN 1861
OPÉRANT EN FRANCE
DEPUIS 1876

SIÈGE SOCIAL A
SAINT-GALL
(SUISSE)



GARANTIES TOTALES

AU 31 DÉCEMBRE 1931

Francs Suisses 23.036.121

SINISTRES RÉGLÉS

JUSQU'AU 31 DÉCEMBRE 1931

Francs Suisses 257.000.000

DIRECTION POUR LA FRANCE
en son immeuble : 8 bis, rue de Châteaudun, PARIS (9°)

La direction de L'Helvétia-Incendie et ses agences se mettent à la disposition des Suisses résidant en France pour la vérification gratuite de leurs polices et l'étude de leurs risques.

WINTERTHUR

Société Suisse d'Assurance contre les Accidents
Siège Social à WINTERTHUR (Suisse)
Fondée en 1875 -- Etablie en France en 1876

Capital social : 20.000.000 de francs suisses
Capital versé : 12.000.000

Accidents de toute nature
Responsabilité Civile - Vol
Cautionnement

Primes encaissées en 1935, frs suisses 62.137.487
(soit plus de 310 millions en monnaie française).
Réserves libres et techniques à fin 1935, francs
suis 133.398.221, soit plus de 666 millions
exprimés en monnaie française.
R. C. Seine 29.125

Société Suisse d'Assurance sur la Vie
Entreprise privée régie par la loi du 17 mars 1905
pour les contrats souscrits ou exécutés
en France, Algérie et Tunisie

à WINTERTHUR (Suisse)

Capital social : 10.000.000 de francs suisses
libéré de : 2.000.000

ASSURANCE : Vie entière - Mixte
Terme fixe - Dotale - Combinée
Double effet - Familiale 10 %

Rentes Viagères

	Frs français
Capitaux en cours fin 1935.....	1.857.682.165
Rentes annuelles assurées, différées et en cours fin 1935.....	33.950.460
Réserves mathématiques au 31-12-35	457.966.717
Fonds de participation des Assurés aux bénéfices : En réserve.....	40.344.000
Déjà distribué..	26.957.453
Réserves statutaires.....	10.824.000

Directions pour la France et l'Afrique du Nord :
57, Boulevard Malesherbes, PARIS (8°) en leur Hôtel

TÉLÉPH. : LABORDE 66-54, 55 et 56