

Petites annonces classées

Objektyp: **Group**

Zeitschrift: **Revue économique franco-suisse**

Band (Jahr): **18 (1938)**

Heft 4

PDF erstellt am: **11.09.2024**

Nutzungsbedingungen

Die ETH-Bibliothek ist Anbieterin der digitalisierten Zeitschriften. Sie besitzt keine Urheberrechte an den Inhalten der Zeitschriften. Die Rechte liegen in der Regel bei den Herausgebern.

Die auf der Plattform e-periodica veröffentlichten Dokumente stehen für nicht-kommerzielle Zwecke in Lehre und Forschung sowie für die private Nutzung frei zur Verfügung. Einzelne Dateien oder Ausdrucke aus diesem Angebot können zusammen mit diesen Nutzungsbedingungen und den korrekten Herkunftsbezeichnungen weitergegeben werden.

Das Veröffentlichen von Bildern in Print- und Online-Publikationen ist nur mit vorheriger Genehmigung der Rechteinhaber erlaubt. Die systematische Speicherung von Teilen des elektronischen Angebots auf anderen Servern bedarf ebenfalls des schriftlichen Einverständnisses der Rechteinhaber.

Haftungsausschluss

Alle Angaben erfolgen ohne Gewähr für Vollständigkeit oder Richtigkeit. Es wird keine Haftung übernommen für Schäden durch die Verwendung von Informationen aus diesem Online-Angebot oder durch das Fehlen von Informationen. Dies gilt auch für Inhalte Dritter, die über dieses Angebot zugänglich sind.

Petites Annonces Classées

N. B. — Sauf indications contraires, les réponses aux petites annonces doivent être adressées, sous enveloppes affranchies à 0 fr. 65 pour la France et à 1 fr. 75 pour la Suisse, à la Chambre de Commerce suisse en France, 16, avenue de l'Opéra, Paris, qui les fera parvenir aux intéressés. Ne pas oublier de rappeler les numéros qui suivent chaque annonce.

Demandes de représentation de produits suisses :

Bijouterie-Horlogerie :
Bijouterie, horlogerie, orfèvrerie (96).
Horlogerie, joaillerie (97).

Société très bien introduite demande exclusivité, pour Paris et banlieue, de maisons suisses d'horlogerie, bijouterie joaillerie et orfèvrerie (108).

Machines-Métallurgie :

Toutes industries se rattachant à la métallurgie (98).

T. S. F. :

T. S. F., appareils de précision (99).

Produits chimiques :

Produits d'entretien, couleurs, vernis, parfumerie (100).

Textiles :

Organdi confectionné pour enfants (101).
Nouveautés, fantaisie, lingerie de corps et d'ameublement (102).

Demande de représentation de produits français :

Commerçant-voyageur possédant maison et auto sur place de Bâle, cherche, pour la Suisse, représentation d'une importante entreprise française. Eventuellement accepterait dépôt de marchandises (103).

Membre allant se fixer en Suisse demande représentation commerce, industrie, avec ou sans clientèle, rayon d'action suisse romande et départements limitrophes. Partant avril se tient à disposition pour mise au courant (105).

Organisation de vente à Bâle cherche, pour la Suisse, la représentation générale d'industries françaises ou d'entreprises commerciales, dans n'importe quelle branche (106).

Divers :

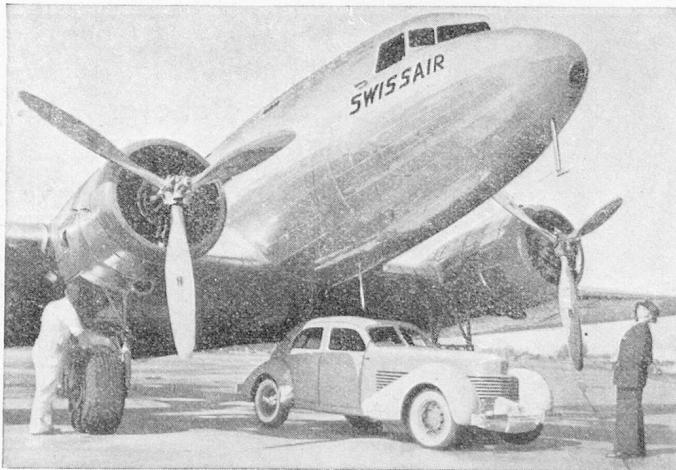
Importantes maisons coloniales disposant de contingents pour tissus suisses, shirtings légers, white drill, toile nationale, imprimés bon marché imitation wax ou fancy, demandent offres et échantillons (94).

Architecte diplômé demande direction ou contrôle d'une succursale de maison suisse quel que soit le genre de commerce ou d'industrie; représenterait éventuellement une entreprise suisse auprès des Administrations publiques ou de la clientèle privée. Si nécessaire, voyagerait entre la Suisse et la France (104).

Matériel textile d'occasion à Lyon :
Métiers à tisser soierie en 35 cm., plusieurs lats, mouvements Fumat. Cannelières 20 broches verticales à doublage. Mécaniques Jacquard 1160 cr.; Verdol 1344 cr. Vincenzi 1320 cr. et tous accessoires pour soieries (107).

Demandes d'emploi :

Jeune dame parlant et écrivant allemand, français et anglais, très au courant travail de bureau, cherche place après-midi seulement (95).



Horaire d'Été jours ouvrables seulement

Paris - Zurich		Paris-Genève direct		Prix de Paris	Simple	Aller et Retour	
						15 Jours	2 mois
15.15 dép. PARIS	arr. 16.00	16.45 dép. PARIS	arr. 10.35	à BALE	Frs. 400,»	680,»	720,»
17.05 arr. BALE	dép. 14.00	18.35 arr. GENÈVE	dép. 8.45	à ZURICH	» 475,»	810,»	855,»
17.50 arr. ZURICH	dép. 13.20			à GENÈVE	» 425,»	725,»	765,»

Pour tous renseignements et réserver des places, s'adresser aux

AGENCES DE VOYAGES, à AIR FRANCE, 2, Rue Scribe (Agents généraux)
ou aux **CHEMINS DE FER FÉDÉRAUX SUISSES, 37, Boulevard des Capucines, Paris 2^e.**

28 Mars

Réouverture des lignes aériennes

Paris - Bâle - Zurich
Paris - Genève direct
Swissair-Air France