

Objektyp: **Advertising**

Zeitschrift: **Revue économique franco-suisse**

Band (Jahr): **19 (1939)**

Heft 5

PDF erstellt am: **11.09.2024**

Nutzungsbedingungen

Die ETH-Bibliothek ist Anbieterin der digitalisierten Zeitschriften. Sie besitzt keine Urheberrechte an den Inhalten der Zeitschriften. Die Rechte liegen in der Regel bei den Herausgebern.

Die auf der Plattform e-periodica veröffentlichten Dokumente stehen für nicht-kommerzielle Zwecke in Lehre und Forschung sowie für die private Nutzung frei zur Verfügung. Einzelne Dateien oder Ausdrucke aus diesem Angebot können zusammen mit diesen Nutzungsbedingungen und den korrekten Herkunftsbezeichnungen weitergegeben werden.

Das Veröffentlichen von Bildern in Print- und Online-Publikationen ist nur mit vorheriger Genehmigung der Rechteinhaber erlaubt. Die systematische Speicherung von Teilen des elektronischen Angebots auf anderen Servern bedarf ebenfalls des schriftlichen Einverständnisses der Rechteinhaber.

Haftungsausschluss

Alle Angaben erfolgen ohne Gewähr für Vollständigkeit oder Richtigkeit. Es wird keine Haftung übernommen für Schäden durch die Verwendung von Informationen aus diesem Online-Angebot oder durch das Fehlen von Informationen. Dies gilt auch für Inhalte Dritter, die über dieses Angebot zugänglich sind.



cherry brandy
apricot brandy
cacao chouao

ROYAL PHENIX ARMAGNAC
BLACK HEAD RUM

CAZANOVE
BORDEAUX

LÜTOLF & C^{ie}
NEBIKON (Suisse)



MEDAILLE D'OR
EXPOSITION
UNIVERSELLE
PARIS 1900

Exportation de
Fromage d'Emmental

Spécialité :
Crème de
Gruyère,
marque « Lis »,
en boîtes de
227, 170 et 114
grammes ; 6/6
et 12/12 por-
tions et assorti-
es. En vente
dans tous les
pays. Représen-
tants-conces-
sionnaires sont
demandés par-
tout.



JAEGER
PARIS

LE COULTRE
SUISSE

JAEGER-LE COULTRE
HORLOGERIE DE LUXE

SYNTHÈSE
DE LA TECHNIQUE SUISSE
ET DU GOÛT FRANÇAIS

SOCIÉTÉ D'ÉTUDE ET DE PUBLICITÉ

EMMENTAL S.A.

-- Société Anonyme au capital de F. 1.000.000 --

PARIS 1^{er}

11, rue des Déchargeurs, 11
près des Halles centrales

Télégrammes : EMMENTAL PARIS 117

— Téléphone : CENTral 77-95

VENTE EN GROS

Fromages Suisses véritables :

L'EMMENTAL

Le GRUYÈRE (Fribourg)

Le SBRINZ, le meilleur
des fromages à râper

Le SCHABZIEGER (Glaris)

CRÈME DE GRUYÈRE :

Marque EMMENTAL

UN RÉGAL...



SARDINES
PAIN TRUFFÉ AU FOIE GRAS
CRÈME SANDWICH AU FOIE

AMIEUX
TOUJOURS A MIEUX

Usines Métallurgiques Suisses
SELVE & C^{ie}, Thoune

Télégrammes : Metallwerke

Téléphones : 28.82-28-86

Agent général pour la France :

**H. STAMM-NION, 9, rue Bleue, 9,
PARIS-IX^e**

Tél. Provence 18-75

Tous les alliages non ferreux
en planches, bandes, barres, fils, etc.

SPÉCIALITÉS :

Fils fins jusqu'à 0,04 $\frac{m}{m}$ de diamètre
pour tissages métalliques

Bronze P.M.G. et Métaux
pour monnaies et munitions

CHAMPAGNE



PIPER-HEIDSIECK

Ancienne Maison HEIDSIECK fondée en 1785

KUNKELMANN & C^o Successeurs

REIMS

S. T. A. R.

Société Anonyme des Tubes
Accessoires et Raccords

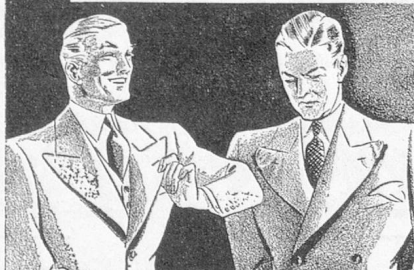
38, Rue des Fossés

LILLE

**Tout ce qui concerne
la Tuyauterie**

Fonds et Pièces embouties

DES REVERS IMPECCABLES



★ Pour que vos vestons même usagés paraissent toujours neufs.

★ A vos vêtements faits sur mesures ou confectionnés exigez des revers munis de

REVERSFIX

Chez tous les tailleurs

Aluminiumwerke A. G.

Rorschach

(SUISSE)

Aluminium et Alliages légers
à haute résistance
sous toutes les formes laminées

TOLE -- BANDE -- DISQUE -- FEUILLE

Agent général pour la France :

Aluminium Méridional

63, Av. des Champs-Élysées, PARIS-8^e

Représentant pour feuilles entrant
dans l'industrie chocolatière, biscuiterie, etc...

M. Eugène FONTAINE

7, Villa d'Idalie, VINCENNES (Seine)

Usines Métallurgiques S. A.

DORNACH

(SUISSE)

Adresse télégraphique :
METALLWERKE

Téléphone N° 62441-46
Codes ABC, Bentley Mosse

Fonderies, Laminoirs, Tréfileries
Fabrication de Tubes

SPÉCIALITÉS :

MÉTAUX de construction
MÉTAUX pour monnaies
MÉTAUX pour munitions

Cuivre — Laiton — Nickel pur — Alliages Maillechort
Bronze — Tombac — Chrysocale — Cupro-Nickel
Planches — Bandes — Rondelles — Barres — Fil
Tubes — Profils — Lamelles — Anodes

FONDERIE BOILLAT S. A.

RECONVILIER

SUISSE

Maison fondée en 1850

Adr. Télégraphique : Fonderie Téléphones : 92.211 - 92.212

Laitons

DESTINÉS AUX INDUSTRIES
DE L'HORLOGERIE, DU COMPTEUR,
DU DÉCOLLETAGE

en Planches, Bandes, Rondelles

Barres et Fils


Laitons

EN BARRES PROFILÉES
POUR LA CONSTRUCTION

SPÉCIALITÉS :

Profils pour Rideaux et Tentures

- BAGUETTES POUR SOUDURE -



MATURITÉS
BACC. POLY.
LANGUES MODERNES
COMMERCE
ADMINISTRATION

25 professeurs
méthode éprouvée
programmes
individuels
gain de temps

École LÉMANIA
LAUSANNE

CHARCUTERIE - COMESTIBLES
PÂTISSERIE - CONFISERIE

SPÉCIALITÉS D'ALSACE ET DE SUISSE

PRODUITS SCHMID

GROS ET DÉTAIL : **8, rue Saint-Laurent**

76, bd de Strasbourg, PARIS-10^e

Téléphone : **Botzaris 61-10 à 61-14 et Nord 97-57**

USINE ET GROS :

199, rue Championnet, PARIS-18^e

Marcadet 68-24, 68-25 et 16-31

Les Nouveautés
qui s'imposent

TACO S.A.

Cap. F. S. 3.200.000

ZURICH, 2 Werdmuhleplatz
MULHOUSE, 17, rue de Huingue

Demandez à Zurich : les dernières créations en Tissus coton suisses, unis et imprimés (Organdies, Imago, Ondor, etc.).

A Mulhouse : les rayones fantaisies, unies et imprimées, les soies naturelles, les cotons et les diverses spécialités pour les Colonies



RHUM
NEGRITA
BARDINET

Les Conserves Françaises de Poissons

Centenaires

dans leur expérience
et leur réputation
sont aussi

les plus Modernes

dans leurs méthodes
et les garanties qu'elles offrent
aux consommateurs gourmets

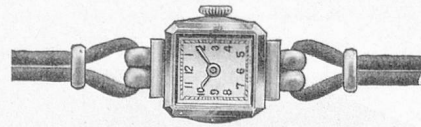
Les **Sardines** et le **Thon** des
Côtes de Bretagne et de Vendée

Les spécialités Boulonnaises
et Fécampoises
sont sans rivales au Monde

JOAILLERIE - HORLOGERIE

F. SENN

13, Boulevard Saint-Denis



BIJOUTERIE - ORFÈVRERIE

BREVETS D'INVENTION
MARQUES ET MODELES
PROCÈS EN CONTREFAÇON

HENRI BÉNIT

ANC. EL. DE L'ÉCOLE POLYTECHNIQUE DE ZURICH
Licencié en Droit

Ingénieur-Conseil en Propriété Industrielle

27, RUE DE PÉTROGRAD

TÉL : EUROPE 35-69

PARIS (8^e)

Hôtel Palais d'Orsay

7 et 9, Quai d'Orsay, PARIS

situé sur la Seine et les Tuileries

350 chambres tout confort

Restaurant au 1^{er} étage

Cave et cuisine renommées

Le plus près de la Légation

A L'EAU...
rafraîchissante
SEC...
digestive

ANISSETTE

MARIE BRIZARD
LA LIQUEUR BI-CENTENAIRE

FROMAGES SUISSES

EMMENTAL, GRUYÈRE, SBRINZ
en meules

Marque

CRÈME DE GRUYÈRE EN BOITES ET EN BLOCS
diverses spécialités

LE LAITIER

Exportation en tous les pays du monde

LEMANN & C^{ie}
fondée en 1795

Langnau-Emmental
(SUISSE)

AGENCE OFFICIELLE DES CHEMINS DE FER SUISSES
GARDE-MEUBLES MODERNE

LAVANCHY & Co, Lausanne

SERVICE SPÉCIAL DE DÉMÉNAGEMENTS SUISSE-PARIS, RÉGION PARISIENNE
ET VICE-VERSA, ET SUISSE-MIDI DE LA FRANCE ET VICE-VERSA

WINTERTHUR

Société Suisse d'Assurance contre les Accidents
Siège Social à WINTERTHUR (Suisse)

Fondée en 1875 — Établie en France en 1876

Entreprise privée régie par le Décret-Loi
 du 14 Juin 1938

Capital social : 25.000.000 de francs suisses

Capital versé : 15.000.000 — —

Accidents de toute nature
Responsabilité Civile --- Vol
Cautionnement

Primes encaissées en 1937, fr. suisses 68.544.963
 (soit plus de 466 millions en monnaie française).

Réserves libres et techniques à fin 1937, francs suisses
 147.634.266 (soit plus de Un Milliard exprimé
 en monnaie française).

R. C. Seine 29.125

Société Suisse d'Assurance sur la Vie
 Entreprise privée régie par le Décret-Loi
 du 14 Juin 1938

à WINTERTHUR (Suisse)

Capital social : 10.000.000 de francs suisses

Capital libéré de : 2.000.000 — —

ASSURANCE : Vie entière - Mixte
Terme fixe - Dotale - Combinée
Double effet - Familiale 10 %
Rentes Viagères

	<i>Fr. français</i>
Capitaux en cours fin 1937 - - - -	3.064.256.875
Rentes annuelles assurées, différées et en cours fin 1937 - - - - -	82.998.800
Réserves mathématiques au 31-12-37 -	887.307.130
Fonds de participation des Assurés aux bénéfices : En réserve - -	68.000.000
Déjà distribué -	60.070.275
Réserves statutaires - - - - -	18.360.000

Directions pour la France et l'Afrique du Nord :

57, Boulevard Malesherbes, PARIS (8^e) en leur Hôtel

Téléphone : LABORDE 66-54 (5 lignes groupées)

TRANSPORTS INTERNATIONAUX

Etablissements Paul Capit & C^{ie}

Agences en Douane — Groupages et forfaits pour tous pays

Siège Social et Magasins à **SAINT-LOUIS**, Haut-Rhin (France)

Téléphone 79 & 254

Réception à toutes les gares de Bâle

Spécialité : **Trafic Suisse France et inversement**

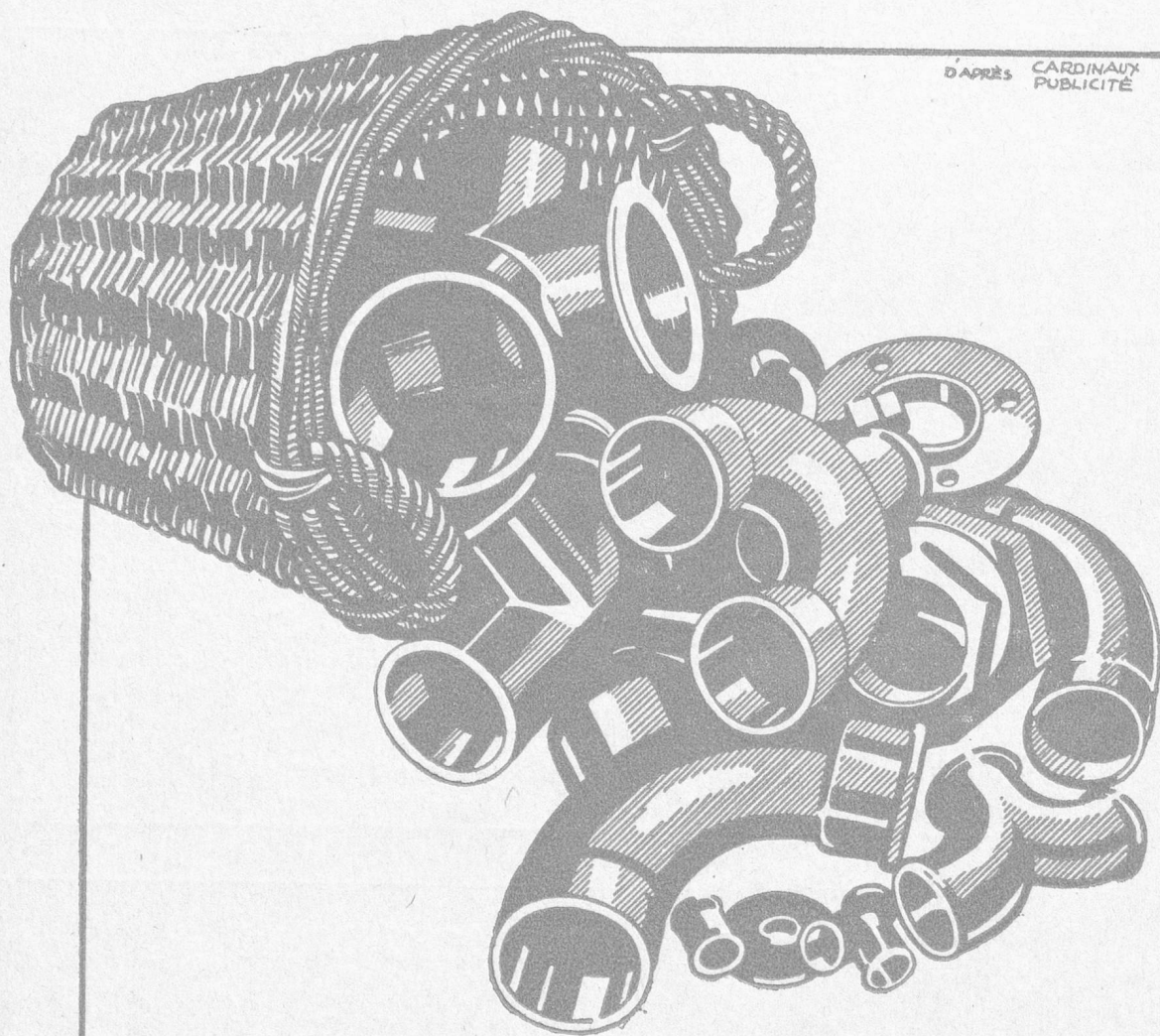
Adresse à Bâle : **Bâle I3**

Succursales : Strasbourg - Kehl - Apach - Ecouvieux - Lamorteau (Belgique) - Thionville
 Forbach - Delle - Givet - Jeumont - Blanc-Misseron

Agences : Dunkerque - Calais - Anvers - Paris

Correspondants : Tous grands centres

D'APRÈS CARDINAUX
PUBLICITÉ



RACCORDS POUR TUBES FER

+GF+

S. A. POUR LA VENTE DES RACCORDS SUISSES, 14, RUE FROMENT, PARIS