

Zeitschrift: Revue économique franco-suisse
Band: 19 (1939)
Heft: 6

Werbung

Nutzungsbedingungen

Die ETH-Bibliothek ist die Anbieterin der digitalisierten Zeitschriften. Sie besitzt keine Urheberrechte an den Zeitschriften und ist nicht verantwortlich für deren Inhalte. Die Rechte liegen in der Regel bei den Herausgebern beziehungsweise den externen Rechteinhabern. [Siehe Rechtliche Hinweise.](#)

Conditions d'utilisation

L'ETH Library est le fournisseur des revues numérisées. Elle ne détient aucun droit d'auteur sur les revues et n'est pas responsable de leur contenu. En règle générale, les droits sont détenus par les éditeurs ou les détenteurs de droits externes. [Voir Informations légales.](#)

Terms of use

The ETH Library is the provider of the digitised journals. It does not own any copyrights to the journals and is not responsible for their content. The rights usually lie with the publishers or the external rights holders. [See Legal notice.](#)

Download PDF: 17.11.2024

ETH-Bibliothek Zürich, E-Periodica, <https://www.e-periodica.ch>

20^e Comptoir Suisse et Foire Gastronomique

Lausanne - 9-24 Septembre 1939

En 1938 : Exposants 1.850

Surface couverte 55.000 m²



Entrées 370.000

Surface occupée 64.000 m²

- *La Principale Manifestation Economique d'Automne* -

— — EN SUISSE BILLETS SIMPLE COURSE VALABLES POUR LE RETOUR — —

Les Services Photographiques de

LA VIE LYONNAISE

qui ont exécuté la vue aérienne de Lyon
qui figure dans ce numéro sont également à
votre disposition pour l'illustration de vos
annonces dans le plus important périodique
régional

LA VIE LYONNAISE

21^e Année

G. BERTHILLIER, Directeur

Actualités - Théâtre - Mode - Littérature - Science
— Automobilisme - T. S. F. - Arts - Humour —

3, Quai Général-Sarrail, LYON

Tél. : LALANDE 53-31
(2 lignes)

COPYRIGHT

Bébés en fleur...

Promesses pour demain, joies déjà pour aujourd'hui. Est-il en effet une plus pure joie pour une maman que de voir son bébé s'épanouir en fraîche et vigoureuse santé? Cette joie, ce bouquet de joies, demandez-les à **Nestlé**.

**LAIT SUCRÉ
FARINE LACTÉE** **NESTLÉ**

les aliments parfaits des tout-petits

1 échantillon de Lait Sucré ou Farine Lactée et brochure : *Conseils aux Mamans*. Nestlé, 25, Avenue Michelet, Saint-Ouen (Seine).

SOCIÉTÉ SUISSE D'ASSURANCES GÉNÉRALES

SUR LA VIE HUMAINE

SIÈGE SOCIAL
A ZURICH

Société d'assurance à forme mutuelle

FONDÉE EN 1857
(RENTENANSTALT)

Entreprise privée régie par le décret-loi du 14 juin 1938

SIÈGE SPÉCIAL POUR LA FRANCE, en son immeuble, 66, rue Taitbout, PARIS (IX^e)

PUISSANCE

Capitaux assurés en cours à fin 1938 : 1 milliard 869 millions de francs suisses (*)

Rentes annuelles assurées en cours à fin 1938 : 54 millions de francs suisses (*)

SÉCURITÉ FINANCIÈRE

— Actif total à fin 1938 : 1 milliard de francs suisses (*) —

MUTUALITÉ PURE

(*) Parts des Bénéfices payées en 1938 : 20,7 millions de francs suisses

— REVENANT INTÉGRALEMENT AUX ASSURÉS —

(*) Ensemble des opérations au 31 décembre 1938 ; à cette date 1 franc suisse valait environ 8,60 francs français

Tous renseignements fournis gracieusement par le Siège spécial et par

LA DIRECTION PARTICULIÈRE

à LYON

Jean MONTIBERT
Directeur particulier
55, Place de la République
Tél. Franklin 63-43

à ANGERS

Robert FARJON
Inspecteur principal
8, rue du Haras
Tél. 25-99

à MONTLUÇON

Henry PICORON
Inspecteur
17, rue Corneille
Tél. Lalande 16-01

LES INSPECTIONS

à PARIS

René BARDET
Inspecteur

à VILLENEUVE-
LES-AVIGNON

Ernest BERSOT,
Inspecteur
« Bellevue »

76, Avenue des Gobelins

LES Travaux d'Impression les plus variés sont soigneusement et rapidement exécutés par

l'Imprimerie



Alençonnaise

PAUL-EMMANUEL-AUGUSTE POULET MALASSIS
IMPRIMEUR-ÉDITEUR 1825-1878

Rénovateur de la Typographie Française

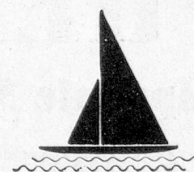
Ancienne Maison Poulet-Malassis - Téléphone 1-49
— Place Poulet-Malassis — Alençon (Orne) —

CONFIEZ VOTRE TRANSIT

à la Maison FELLER & C°

Consignation ~ Transit ~ Magasinage

Commissionnaires en Douane agréés. N° 2543 (J.O., 30 novembre 1936).



LE HAVRE

52, rue Jules-Siegfried
Tél. : 62-15, inter 5-48

PARIS

16, rue Turbigo
Tél. : Central 11-45 et suivants

MARSEILLE

89, rue de la République
Tél. : Colbert 11-59

ROUEN

21, rue de Buffon
Tél. : 371-29

DUNKERQUE

4, rue de Beaumont
Tél. : 17-01, 17-02 et 17-03

BORDEAUX

1, rue Esprit-des-Lois
Tél. : 804-12

CASABLANCA

80, rue Savorgnan-de-Brazza

ALGER

8, rue Charras

ORAN

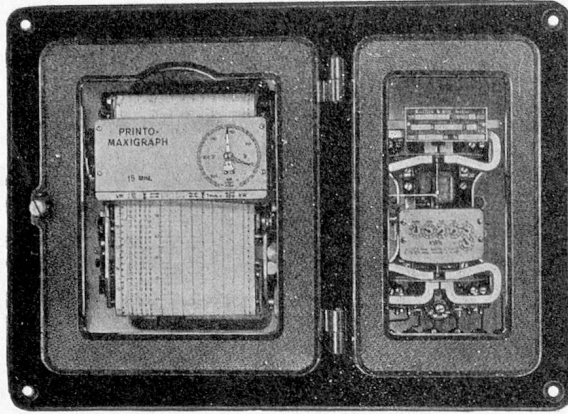
46, rue d'Alsace-Lorraine

Maisons à **Philippeville,**
BONE & TUNIS

Adresse télégraphique unique : **RELLEF**

LANDIS & GYR s. a. ZOUG (Suisse)

COMPTEURS D'ÉLECTRICITÉ



52-1559

PRINTO-MAXIGRAPH (marque déposée)
Enregistreur-imprimeur des valeurs moyennes de la charge

- - - A double et triple tarif - - -
- - A maximum - A dépassement - - -
- - D'énergie réactive et apparente - - -
- - Compteurs-étalons portatifs - - -
- - - - Station d'étalonnage - - - -
- - - - Horloges de contact - - - -
- - - Interrupteurs horaires - - - -
- - - Conjoncteurs-disjoncteurs - - - -
- - - - - Thermostats - - - - -

Représentation générale
pour la France et les Colonies

JACQUES BERCHTOLD
12, Rue Lapeyrère, PARIS (18^e)
TÉLÉPHONE : MONTMARTRE 85-33

L'HELVÉTIA

Compagnie Suisse d'Assurances
— contre L'INCENDIE —

Entreprise privée régie par le décret-loi du 14 Juin 1938

GARANTIES TOTALES

— AU 31 DÉCEMBRE 1938 —
Francs Suisses 24.085.574

SINISTRES RÉGLÉS

— JUSQU'AU 31 DÉCEMBRE 1938 —
Francs Suisses 308.352.751



SOCIÉTÉ ANONYME
AU CAPITAL SOCIAL
DE

10.000.000 de FRANCS SUISSES
dont 4.000.000 versés

— FONDÉE EN 1861 —
OPÉRANT EN FRANCE DEPUIS 1876



SIÈGE SOCIAL A

SAINT-GALL (SUISSE)

DIRECTION POUR LA FRANCE

en son immeuble : 8 bis, rue de Châteaudun, PARIS (IX^e)

Société des Papiers KELLER - DORIAN

Société en commandite par actions au
- Capital de 9.000.000 de francs -



Siège Social et Usines : 15 à 19, rue Saint-Eusèbe

LYON

Tous les Papiers de Fantaisie

pour

Chocolaterie-Confiserie
Cartonnage - Papeterie
Reliure - Gainerie, etc.

Agent pour la Suisse :

Vve RAMSEYER S. A., rue Erlach, 16 bis, Berne

HOTEL BRISTOL

Lyon - Perrache

*l'hôtel des
gens d'affaires*



E. BOREL, directeur

Membre de la Chambre de Commerce Suisse
en France

SOCIÉTÉ LYONNAISE de TRANSPORTS pour L'EUROPE CENTRALE

LYON 3, Place Morand LYON

Téléphone : LALANDE 53-48

Adresse télégraphique : CENTREUROP



Services rapides et groupages

AGENCE EN DOUANE

Importation :: Exportation

Le Bureau de paul tornallaz

INGÉNIEUR-CONSEIL EN MATIÈRE d'

Organisation Industrielle

Précédemment à BALE, est transféré à

ZURICH 6

MOHRLISTRASSE 29

- - Téléphone 6.26.07 - -

FONDERIE BOILLAT S. A.

RECONVILIER SUISSE

Maison fondée en 1850

Adr. Télégraphique : Fonderie Téléphones : 92.211 - 92.212

LaitonsDESTINÉS AUX INDUSTRIES
DE L'HORLOGERIE, DU COMPTEUR,
DU DÉCOLLETAGEen Planches, Bandes, Rondelles
Barres et Fils**Laitons**EN BARRES PROFILÉES
POUR LA CONSTRUCTION

SPÉCIALITÉS :

Profils pour Rideaux et Tentures

- BAGUETTES POUR SOUDURE -

JAEGER
PARIS**LE COULTRE**
SUISSE**JAEGER-LE COULTRE**
HORLOGERIE DE LUXESYNTHÈSE
DE LA TECHNIQUE SUISSE
ET DU GOÛT FRANÇAIS

SOCIÉTÉ D'ÉTUDE ET DE PUBLICITÉ

EMMENTAL S.A.

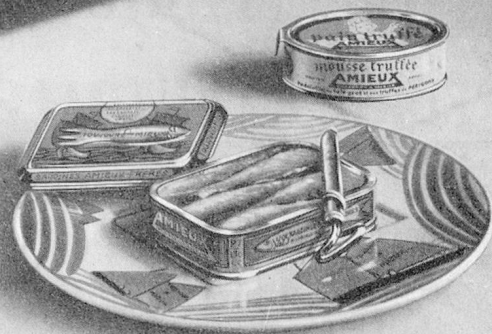
-- Société Anonyme au capital de F. 1.000.000 --

PARIS 1^{er}11, rue des Déchargeurs, 11
près des Halles centralesTélégrammes : EMMENTAL PARIS 117
Téléphone : CENTRAL 77-95

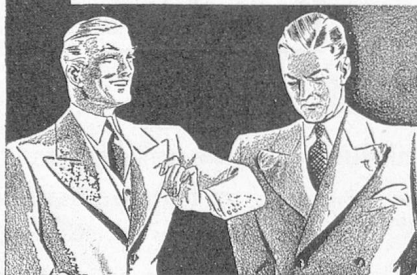
VENTE EN GROS

Fromages Suisses véritables :**L'EMMENTAL**Le **GRUYÈRE** (Fribourg)Le **SBRINZ**, le meilleur
des fromages à râperLe **SCHABZIEGER** (Glaris)**CRÈME DE GRUYÈRE :**

Marque EMMENTAL

UN RÉGAL...**SARDINES**
PAIN TRUFFÉ AU FOIE GRAS
CRÈME SANDWICH AU FOIE**AMIEUX**
TOUJOURS À MIEUX

DES REVERS IMPECCABLES



★ Pour que vos vestons même usagés paraissent toujours neufs.

★ A vos vêtements faits sur mesures ou confectionnés exigez des revers munis de

REVERSFIX

Chez tous les tailleurs

Les Conserves Françaises de Poissons

Centenaires

dans leur expérience
et leur réputation
sont aussi

les plus Modernes

dans leurs méthodes
et les garanties qu'elles offrent
aux consommateurs gourmets

Les **Sardines** et le **Thon** des
Côtes de l'Océan

Les spécialités Boulonnaises
et Fécampoises

sont sans rivales au Monde

Les Nouveautés
qui s'imposent

TACO S.A.

Cap. F. S. 3.200.000

ZURICH, 2 Werdmuhleplatz
MULHOUSE, 17, rue de Huningue

Demandez à Zurich : les dernières créations en Tissus coton suisses, unis et imprimés (Organdies, Imago, Ondor, etc.).

A Mulhouse : les rayonnées fantaisies, unies et imprimées, les soies naturelles, les cotons et les diverses spécialités pour les Colonies

S. T. A. R.

Société Anonyme des Tubes
Accessoires et Raccords

38, Rue des Fossés

LILLE

**Tout ce qui concerne
la Tuyauterie**

Fonds et Pièces embouties



**RHUM
NEGRITA
BARDINET**

Aluminiumwerke A. G.

Rorschach

(SUISSE)

Aluminium et Alliages légers
à haute résistance
sous toutes les formes laminées

TOLE -- BANDE -- DISQUE -- FEUILLE

Agent général pour la France :

Aluminium Méridional

63, Av. des Champs-Élysées, PARIS-8^e

Représentant pour feuilles entrant
dans l'industrie chocolatière, biscuiterie, etc...

M. Eugène FONTAINE

7, Villa d'Idalie, VINCENNES (Seine)



la
meilleure
liqueur
de
famille

LIQUEUR
DU PÈRE

KERMANN

cherry brandy
apricot brandy
cacao chouao

**ROYAL PHENIX ARMAGNAC
BLACK HEAD RUM**

CAZANOVE

BORDEAUX

LÜTOLF & C^{ie}
NEBIKON (Suisse)



MÉDAILLE D'OR
EXPOSITION
UNIVERSELLE
PARIS 1900

Exportation de

Tromage d'Emmental

Spécialité :
Crème de
Gruyère,
marque « Lis »,
en boîtes de
227, 170 et 114
grammes ; 6/6
et 12/12 por-
tions et assor-
ties. En vente
dans tous les
pays. Représen-
tants-conces-
sionnaires sont
demandés par-
tout.



Usines Métallurgiques S. A.

DORNACH

(SUISSE)

Adresse télégraphique :
METALLWERKE

Téléphone N° 62441-46
Codes ABC, Bentley Mosse

Fonderies, Laminoirs, Tréfileries
Fabrication de Tubes

SPÉCIALITÉS :

MÉTAUX de construction
MÉTAUX pour monnaies
MÉTAUX pour munitions

Cuivre — Laiton — Nickel pur — Alliages Maillechort
Bronze — Tombac — Chrysocale — Cupro-Nickel
Planches — Bandes — Rondelles — Barres — Fil
Tubes — Profils — Lamelles — Anodes

Le Havre

*Le Port
des relations
les plus rapides
entre la Suisse
et les Amériques*

Pour tous renseignements
s'adresser :

Direction du Port
Autonome du Havre

Palais de la Bourse
LE HAVRE

L'Annuaire Industriel

RÉPERTOIRE DE LA
PRODUCTION FRANÇAISE
S. E. D. I. Soc. An. Cap. Fr. 4.000.000

DOCUMENTATION
UNIQUE SUR LA
PRODUCTION
FRANÇAISE
NOTICES DÉTAILLÉES
sur les INDUSTRIELS
— — FRANÇAIS
Titres traduits en 5 langues

2 VOLUMES : 200 Francs

INDISPENSABLE
aux Chefs des —
SERVICES
COMMERCIAUX
Pour PROSPECTER la Clientèle
aux Chefs des —
SERVICES D'ACHATS
Pour CONSULTER les fournisseurs

26, RUE GECFFROY-LASNIER -- PARIS-IV^e
Chèques postaux 225.38 Paris Archives 49-60

CASSEGRAIN

Recommande parmi les délicieuses fabrications
— qu'il réalise dans ses 5 Usines modèles —
LES SPÉCIALITÉS SUIVANTES :

Le Thon Cassegrain

Les filets de Thon Cassegrain

Le Thon au naturel Cassegrain

Les Sardines Cassegrain
"Les Délicates"

*Le Cassoulet, la Choucroute garnie
les Tripes à la Mode de Caen
et toute la Gamme de ses Quenelles*

CASSEGRAIN
Toutes Conserves exquises

Usines Métallurgiques Suisses
SELVE & C^{ie}, Thoune

Télégrammes : Metallwerke

Téléphones : 28.82-28.86

Agent général pour la France :

H. STAMM-NION, 9, rue Bleue, 9,
PARIS-IX^e

Tél. Provence 18-75

Tous les alliages non ferreux
 en planches, bandes, barres, fils, etc.

SPÉCIALITÉS :

Fils fins jusqu'à 0,04 $\frac{m}{m}$ de diamètre
 pour tissages métalliques

Bronze P.M.G. et Métaux
 pour monnaies et munitions

CHUIT, NAEF & C^{ie}

FIRMENICH & C^{ie}, Succ^{rs}

GENÈVE

PARFUMS ARTIFICIELS ET SYNTHÉTIQUES

Seuls concessionnaires pour la France :

FIRMENICH & C^{ie}11, rue Vézelay — PARIS (8^e)

Téléphone : Laborde 15-28

Hôtel Palais d'Orsay

7 et 9, Quai d'Orsay, PARIS

situé sur la Seine et les Tuileries

350 chambres tout confort

Restaurant au 1^{er} étage

Cave et cuisine renommées

Le plus près de la Légation

BREVETS D'INVENTION
 MARQUES ET MODÈLES
 PROCÈS EN CONTREFAÇON

HENRI BÉNIT

ANC. EL. DE L'ÉCOLE POLYTECHNIQUE DE ZURICH
 Licencié en Droit

Ingénieur-Conseil en Propriété Industrielle

27, RUE DE PÉTROGRAD

PARIS (8^e)

TÉL : EUROPE 35-69

Mal au Foie ?

HÉPASCOL FRANÇOIS !

Vingt à trente gouttes d'Hépascol François prises
 avant les repas décongestionnent, tonifient, ré-
 éduquent le foie et suppriment : nausées, vomisse-
 ments, vertiges, démangeaisons, douleurs au côté
 droit, teint terreux, langue chargée, constipation,
 débâcles diarrhéiques, etc... Amélioration considé-
 dérable en une semaine. Aucune contre-indication.
 Toutes pharmacies.

G. J. ROTH & C^{ie}, S. A. -- BURGDORF (Suisse)

Crèmes de Gruyères « Château de Berthoud » et « Adoro »

VÉRITABLES FROMAGES SUISSES DE QUALITÉ



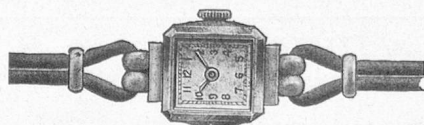
EMMENTAL
 GRUYÈRES
 SBRINZ

COGNAC MARTELL

JOAILLERIE - HORLOGERIE

F. SENN

13, Boulevard Saint-Denis



BIJOUTERIE - ORFÈVRES

A L'EAU...
rafraichissante
SEC...
digestive

ANISETTE

MARIE BRIZARD
LA LIQUEUR BI-CENTENAIRE

ÉTABLISSEMENTS " TIP-TOP "

5 & 5 bis AVENUE DU BOCCAGE — NANTES

FABRIQUES DE PRODUITS D'ENTRETIEN

Encaustique Liquide et en Pâte — Crème Cirage — Brillant pour Métaux

Produit spécial pour le nettoyage des parquets en bois et en pierre, mosaïque, carrelages, etc...

Spécialisés dans l'Exportation — Fabrication à la Marque du Client

FROMAGES SUISSES

EMMENTAL, GRUYÈRE, SBRINZ
en meules

Marque

LE LAITIER

CRÈME DE GRUYÈRE EN BOITES ET EN BLOCS
diverses spécialités

Exportation en tous les pays du monde

LEMANN & C^{ie}
fondée en 1795

Langnau-Emmental
(SUISSE)

MAISON A. DE LUZE & FILS

Vins et Cognac

88, Quai des Chartrons — BORDEAUX

PHILIPPE & CANAUD

NANTES

LA GRANDE MARQUE FRANÇAISE DE RÉPUTATION MONDIALE

SARDINES et THON à l'huile d'olive

Agent général pour la Suisse : Gustav GERIG, 34, Gessnerallee, ZURICH

Exportation de Fromages Suisses

MUTHER et C^o S. A. Schüpfheim (Suisse)

Emmental et Sbrinz en meules

Crème de Gruyère en boîtes

(et toutes Spécialités)

(EMBALLAGE SPÉCIAL POUR LES PAYS D'OUTRE-MER)

LIQUEUR
CORDIAL-MEDOC

Agent général :

JEAN HAECKY, importation S. A.

12-18, Laufenstrasse, BALE 18

Exportation-Expédition

Pommes de terre - Carottes
Oignons - Échalotes - Aulx**Eugène F·A·H**
Saint-Pol-de-Léon, Finistère (France)CHOUX-FLEURS
& ARTICHAUTS

Les Fils de M. LUSTENBERGER & DURST Frères S. A.

Maison fondée en 1862

CHAM (Suisse)

rappellent à MM. les Clients leur grand choix de fromages

EMMENTAL — GRUYÈRE — SBRINZ

— — Crèmes de Gruyère marque " LE SUPERBE " — —

*provenant des meilleurs centres suisses de production*AGENCE OFFICIELLE DES CHEMINS DE FER SUISSES
GARDE-MEUBLES MODERNE**LAVANCHY & Co, Lausanne**SERVICE SPÉCIAL DE DÉMÉNAGEMENTS SUISSE-PARIS, RÉGION PARISIENNE
ET VICE-VERSA, ET SUISSE-MIDI DE LA FRANCE ET VICE-VERSA**POUR PRENDRE**

En affaires, pour aplanir les difficultés, pour maintenir le contact, rien ne vaut les visites régulières.

DES COMMANDES**Voyagez confortablement****Voyagez rapidement**

Avec les rapides S.N.C.F. Lille est à un matin de Paris, Bordeaux à une soirée de Paris, Nice à une nuit de Paris.

PRENEZ LE TRAIN**Voyagez économiquement**

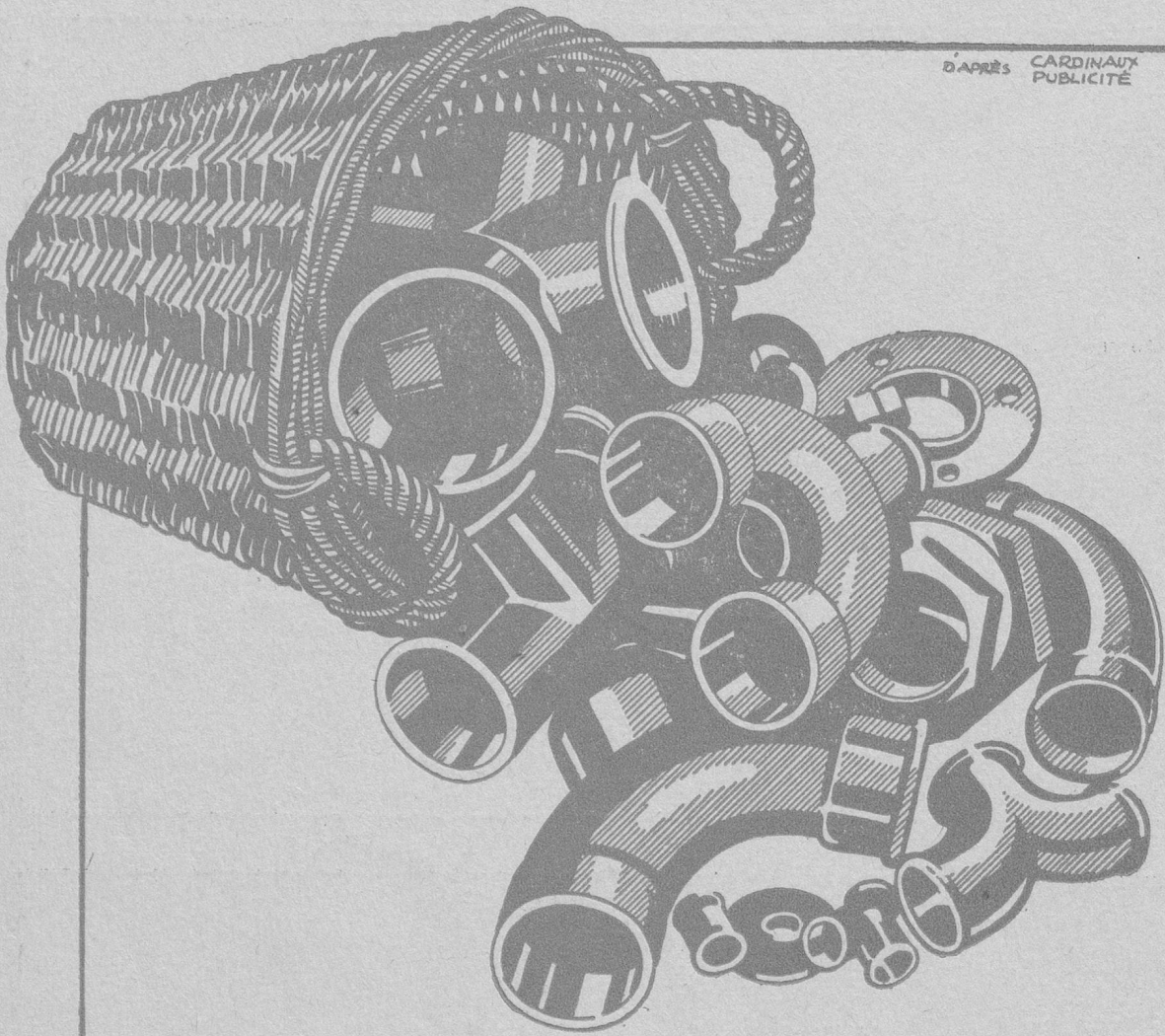
Pour vos voyageurs, pour vous-même, usez de nos multiples combinaisons toujours à prix réduits : cartes de demi-tarif, abonnements, etc...

S.N.C.F. 118

PAUL-MARTIAL - PARIS

SOCIÉTÉ NATIONALE DES CHEMINS DE FER FRANÇAIS

D'APRÈS CARDINAUX
PUBLICITÉ



RACCORDS POUR TUBES FER

+GF+

S. A. POUR LA VENTE DES RACCORDS SUISSES, 14, RUE FROMENT, PARIS