

Objektyp: **Advertising**

Zeitschrift: **Revue économique franco-suisse**

Band (Jahr): **25 (1945)**

Heft 6

PDF erstellt am: **11.09.2024**

Nutzungsbedingungen

Die ETH-Bibliothek ist Anbieterin der digitalisierten Zeitschriften. Sie besitzt keine Urheberrechte an den Inhalten der Zeitschriften. Die Rechte liegen in der Regel bei den Herausgebern. Die auf der Plattform e-periodica veröffentlichten Dokumente stehen für nicht-kommerzielle Zwecke in Lehre und Forschung sowie für die private Nutzung frei zur Verfügung. Einzelne Dateien oder Ausdrucke aus diesem Angebot können zusammen mit diesen Nutzungsbedingungen und den korrekten Herkunftsbezeichnungen weitergegeben werden. Das Veröffentlichen von Bildern in Print- und Online-Publikationen ist nur mit vorheriger Genehmigung der Rechteinhaber erlaubt. Die systematische Speicherung von Teilen des elektronischen Angebots auf anderen Servern bedarf ebenfalls des schriftlichen Einverständnisses der Rechteinhaber.

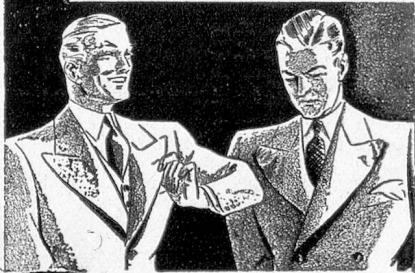
Haftungsausschluss

Alle Angaben erfolgen ohne Gewähr für Vollständigkeit oder Richtigkeit. Es wird keine Haftung übernommen für Schäden durch die Verwendung von Informationen aus diesem Online-Angebot oder durch das Fehlen von Informationen. Dies gilt auch für Inhalte Dritter, die über dieses Angebot zugänglich sind.

CAMUS
"LA GRANDE MARQUE"
COGNAC

EXPRESS - PUBLICITÉ

DES REVERS IMPECCABLES



★ Pour que vos vestons même usagés paraissent toujours neufs.

★ A vos vêtements faits sur mesures ou confectionnés exigez des revers munis de

REVERSFIX

Chez tous les tailleurs

Tours Automatiques

MANURHIN

PROCÉDÉS GEORGES CUITAT

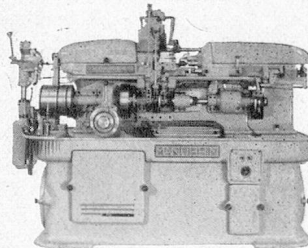
CAPACITÉS 12-18-25-36-52

A POUPEE FIXE

MODELES **PF**

A TOURELLE REVOLVER

MODELES **TR**



MANUFACTURE DE MACHINES DU HAUT-RHIN

Usines à

MULHOUSE (H^e Rhin)

RICHWILLER (H^e Rhin)

CUSSET (Allier)

Siège Social

MULHOUSE - BOURTZWILLER (H^e Rhin)

BUREAU A PARIS

25 Rue de LISBONNE

TELEG. MANURHIN PARIS 37

C I B A Société Anonyme

Usines de SAINT-FONS
SAINT-FONS (Rhône)

Registre du Commerce, n° B. 2.588



COLORANTS

pour toutes les Applications de l'Industrie

SPÉCIALITÉS :

CHLORANTINE LUMIÈRE

CIBA ET CIBANONE

CIBACÈTE

NÉOLANE

CIBAGÈNE

COPRANTINE

NÉOCOTON

OREMA

PRODUITS AUXILIAIRES

Agences et dépôts dans tous les centres industriels

Chambre de Commerce Suisse en France, Paris. Éditeur.

Imprimé par l'Imprimerie Alençonnaise, Maison Poulet-Malassis, Alençon (Orne) - France

Le Gérant : Bernard GRISARD.

Dépôt légal - 1945 3^e trim, N° d'ordre : 232

50000

BULLETINS DE MARCHÉ DÉLIVRÉS
PAR LES BUREAUX OFFICIELS DE
CONTRÔLE POUR DES CHRONOMÈTRES
"ROLEX", PORTÉS AU BRAS

Bureaux Officiels
de Contrôle de la Marche des Montres
Institués dans les Villes de Bienne, La Chaux-de-Fonds, Le Locle, Le Sentier,
St-Imier (Suisse)

Bienne le 12 Février 1945

Manufacture des Montres Rolex
Bienne.

Messieurs

En réponse à votre demande du 8 Février, nous certifions que
le bulletin N°012021 est bien le 50000 ième, délivré à votre maison pour
des montres bracelets depuis 1927 à 1944.



Ch. Bonnet

**BUREAUX OFFICIELS DE
CONTRÔLE DE LA MARCHÉ DES MONTRES**
INSTITUÉS DANS LES VILLES DE
BIENNE, LA CHAUX-DE-FONDS, LE LOCLE, LE SENTIER, ST-IMIER
(SUISSE)

Le Bureau de Contrôle de la Marche des Montres est institué dans les Villes de Bienne, La Chaux-de-Fonds, Le Locle, Le Sentier, St-Imier (Suisse).

Il a pour mission de contrôler la marche des montres et de délivrer des bulletins de contrôle.

Il est autorisé à effectuer des contrôles de précision et à délivrer des certificats de garantie.

Il est autorisé à effectuer des contrôles de précision et à délivrer des certificats de garantie.

Il est autorisé à effectuer des contrôles de précision et à délivrer des certificats de garantie.

DATE	HEURE	MINUTE	SECONDE	DIFFÉRENTIEL
1945	12	00	00	00
1944	11	59	59	00
1943	11	58	58	00
1942	11	57	57	00
1941	11	56	56	00
1940	11	55	55	00
1939	11	54	54	00
1938	11	53	53	00
1937	11	52	52	00
1936	11	51	51	00
1935	11	50	50	00
1934	11	49	49	00
1933	11	48	48	00
1932	11	47	47	00
1931	11	46	46	00
1930	11	45	45	00
1929	11	44	44	00
1928	11	43	43	00
1927	11	42	42	00

MONTRES ROLEX S.A. BIENNE

GENÈVE



ROLEX