

Objektyp: **Advertising**

Zeitschrift: **Revue économique franco-suisse**

Band (Jahr): **25 (1945)**

Heft 8

PDF erstellt am: **11.09.2024**

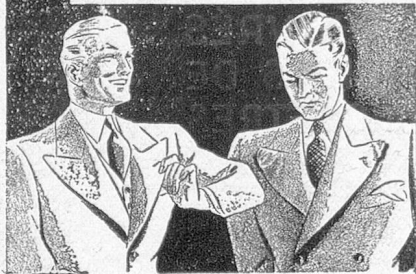
Nutzungsbedingungen

Die ETH-Bibliothek ist Anbieterin der digitalisierten Zeitschriften. Sie besitzt keine Urheberrechte an den Inhalten der Zeitschriften. Die Rechte liegen in der Regel bei den Herausgebern. Die auf der Plattform e-periodica veröffentlichten Dokumente stehen für nicht-kommerzielle Zwecke in Lehre und Forschung sowie für die private Nutzung frei zur Verfügung. Einzelne Dateien oder Ausdrucke aus diesem Angebot können zusammen mit diesen Nutzungsbedingungen und den korrekten Herkunftsbezeichnungen weitergegeben werden. Das Veröffentlichen von Bildern in Print- und Online-Publikationen ist nur mit vorheriger Genehmigung der Rechteinhaber erlaubt. Die systematische Speicherung von Teilen des elektronischen Angebots auf anderen Servern bedarf ebenfalls des schriftlichen Einverständnisses der Rechteinhaber.

Haftungsausschluss

Alle Angaben erfolgen ohne Gewähr für Vollständigkeit oder Richtigkeit. Es wird keine Haftung übernommen für Schäden durch die Verwendung von Informationen aus diesem Online-Angebot oder durch das Fehlen von Informationen. Dies gilt auch für Inhalte Dritter, die über dieses Angebot zugänglich sind.

**DES REVERS
IMPECCABLES**



★ Pour que vos vestons
même usagés paraissent
toujours neufs.

★ A vos vêtements faits
sur mesures ou confec-
tionnés exigez des revers
munis de

REVERSFIX

Chez tous les tailleurs

Tours Automatiques

MANURHIN

PROCÉDÉS GEORGES CUTTAT

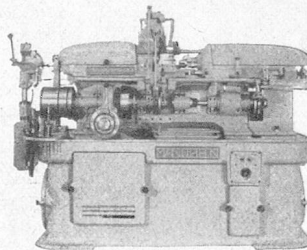
CAPACITES 12 - 18 - 25 - 36 - 52

A POUPEE FIXE

MODELES **PF**

A TOURELLE REVOLVER

MODELES **TR**



**MANUFACTURE DE MACHINES
DU HAUT-RHIN**

Usines à

MULHOUSE (H^t Rhin)
RICHWILLER (H^t Rhin)
CUSSET (Allier)

Siège Social

MULHOUSE - BOURTZWILLER (H^t Rhin)
BUREAU A PARIS
25 Rue de LISBONNE
TELEG. MANURHIN PARIS 37

SOCIÉTÉ DES USINES CHIMIQUES

**RHÔNE
-
POULENC**

SOCIÉTÉ ANONYME — CAPITAL 200.000.000 DE FRANCS

SIÈGE SOCIAL :

21, RUE JEAN-GOUJON - PARIS

Tél. : Balzac 22-94

Renouveau !...

Voici qu'ont réapparu :

NESCAFÉ

le délicieux café noir
instantané, sans cafetière

le CHOCOLAT

KOHLER

aussi délectable qu'avant

Double et heureuse surprise de

NESTLÉ

Chambre de Commerce Suisse en France, Paris. Éditeur.

Imprimé par l'Imprimerie Alençonnaise, Maison Poulet-Malassis, Alençon (Orne) - France

Le Gérant : Bernard GRISARD.

Dépôt légal - 1945 4^e trim. N° d'ordre : 245

