

Objektyp: **Advertising**

Zeitschrift: **Revue économique franco-suisse**

Band (Jahr): **26 (1946)**

Heft 6

PDF erstellt am: **11.09.2024**

### **Nutzungsbedingungen**

Die ETH-Bibliothek ist Anbieterin der digitalisierten Zeitschriften. Sie besitzt keine Urheberrechte an den Inhalten der Zeitschriften. Die Rechte liegen in der Regel bei den Herausgebern. Die auf der Plattform e-periodica veröffentlichten Dokumente stehen für nicht-kommerzielle Zwecke in Lehre und Forschung sowie für die private Nutzung frei zur Verfügung. Einzelne Dateien oder Ausdrucke aus diesem Angebot können zusammen mit diesen Nutzungsbedingungen und den korrekten Herkunftsbezeichnungen weitergegeben werden. Das Veröffentlichen von Bildern in Print- und Online-Publikationen ist nur mit vorheriger Genehmigung der Rechteinhaber erlaubt. Die systematische Speicherung von Teilen des elektronischen Angebots auf anderen Servern bedarf ebenfalls des schriftlichen Einverständnisses der Rechteinhaber.

### **Haftungsausschluss**

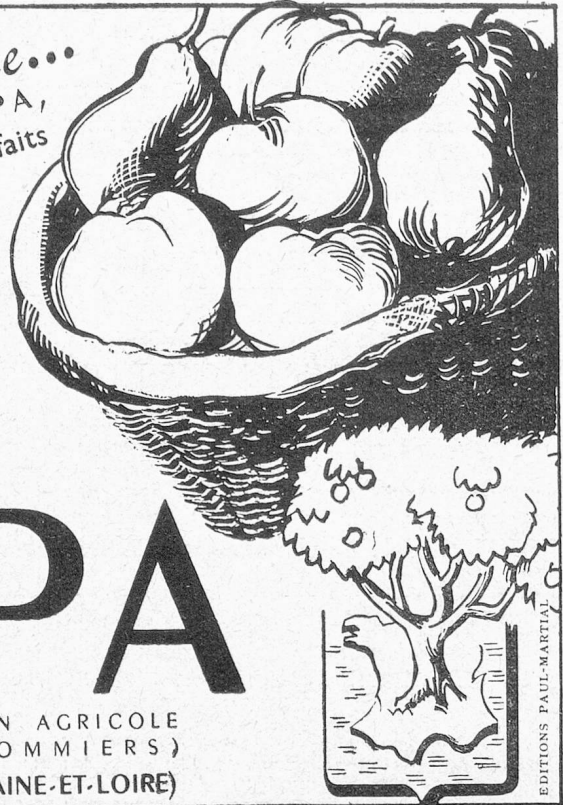
Alle Angaben erfolgen ohne Gewähr für Vollständigkeit oder Richtigkeit. Es wird keine Haftung übernommen für Schäden durch die Verwendung von Informationen aus diesem Online-Angebot oder durch das Fehlen von Informationen. Dies gilt auch für Inhalte Dritter, die über dieses Angebot zugänglich sind.

Ein Dienst der *ETH-Bibliothek*  
ETH Zürich, Rämistrasse 101, 8092 Zürich, Schweiz, [www.library.ethz.ch](http://www.library.ethz.ch)

<http://www.e-periodica.ch>

*Aujourd'hui en France...*  
mûrissent dans les vergers de COPPA,  
des fruits traités, savoureux et parfaits

*Demain en Suisse...*  
soigneusement présentés, nous  
les vendrons à nos amis.



# COPPA

COMPAGNIE PAYSANNE DE PRODUCTION AGRICOLE  
EN SON DOMAINE (45.000 POMMIERS)  
ABBAYE D'ASNIÈRE - CIZAY-LA-MADELEINE (MAINE-ET-LOIRE)

EDITIONS PAUL-MARTIAL

## EXPORTATION ET IMPORTATION

Huiles de lin, toutes huiles et graisses végétales — Blanc de craie de Champagne OMYA — Produits chimiques industriels — Matières premières pour la fabrication de couleurs, vernis, savon, papier, etc...

## FABRICANTS DE

Résines synthétiques pour la fabrication de vernis Mastics industriels et pour vitriers — Colles, Blanc de craie de Champagne OMYA — Craie à écrire, etc...

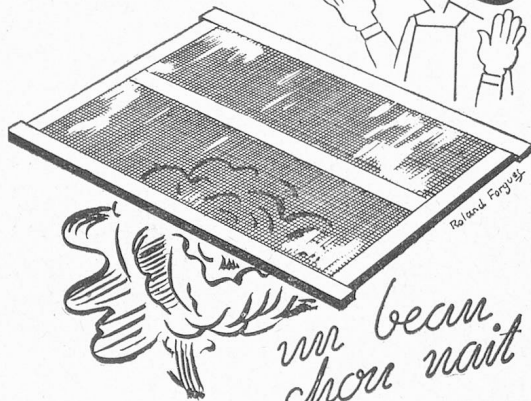
*Plus-Stauffer*

**OFTRINGEN  
près OLTEN**

Maison fondée en 1884



*Un bel enfant  
naît dans un choro*



*un beau  
choro naît  
sous un châssis*  
**VITREX**

Notice 45 FC sur demande  
Société **VITREX**, 48 bis, rue Lafayette, Paris-9<sup>e</sup>  
(EXPRESS-PUB.)

**ERMECO S. A.**  
**GENÈVE**

RUE DU MONT-BLANC, 21

Télégr. " ERMECO-GENÈVE "

Téléph. 2.60.90

**TRANSPORTS  
INTERNATIONAUX**

Trafic spécial de vins par wagons-réservoirs  
et en fûts

Location de wagons-réservoirs - citernes - containers

SUCCURSALES :

SÈTE (Hérault), 3, quai d'Orient

GÈNES, via del Campo, 13

TRIESTE, via Ginnastica, 1

Importateurs, Industriels, Commerçants !

Vos importations de Suisse

UNIQUEMENT PAR

**Rodolphe Haller, s.a.**

TRANSPORTS INTERNATIONAUX

GENÈVE - 7, rue des Gares

Succursale à BALE : Gartenstrasse 128.

Agence à PARIS : Messageries internationales,  
9, rue du Caire.

Service régulier de Wagon-groupage

GENÈVE-PARIS  
BALE-PARIS  
et vice-versa

## Les Fiches Juridiques Suisses

DOCUMENTATION DE PRATIQUE JURIDIQUE  
ÉCONOMIQUE, SOCIALE ET FISCALE, PUBLIÉE SUR FICHES  
CONSTAMMENT TENUES À JOUR

Cette Encyclopédie du droit suisse comprendra à la fin  
1946, 4.800 pages, 15/25 cm, de textes juridiques inédits.  
Chaque sujet est traité sur fiche séparée par un spécialiste : les  
fiches sont imprimées sur carton ivoire.

L'ouvrage remplace toute une bibliothèque. C'est l'instru-  
ment de travail indispensable pour les juristes et les grandes  
maisons qui sont en relations d'affaires avec la Suisse.

PRIX DE VENTE : fr. suisses 385.

Pour renseignements :

LES FICHES JURIDIQUES SUISSES

7, rue Petitot GENÈVE - -

# OMEGA

CONCOURS 1945 DE L'OBSERVATOIRE DE GENÈVE

La Maison BRANDT Frères, S. A., montres OMEGA, Paris, nous prie de rectifier une erreur typographique qui s'est glissée dans l'annonce publiée dans notre dernier numéro de juin 1946, à la page 188

Dans la catégorie A, chronomètres de bord, la pièce OMEGA classée première a obtenu **913,4 points** et non 931,4 comme indiqué par erreur

Nous prions notre annonceur de bien vouloir agréer nos excuses

Pouvons fournir  
en grosses quantités

## FRUITS SÉLECTIONNÉS

pendant saison  
à partir de Juillet

Prunes, Mirabelles, Pêches Abricots. — Raisin chasselas,  
— Poires William, Duchesse. — Pommes, Châtaignes,  
— Oranges, Dattes, Figues.

Dès maintenant, s'adresser ou écrire :

**C. C. I. P., 18, Chaussée d'Antin — PARIS**

## DÉMÉNAGEMENTS

Paris - Province - Etranger

### PERRIN & C<sup>IE</sup>

22, RUE BECCARIA — PARIS XII<sup>e</sup>  
— — Did. 32-61-32-62 — —

SERVICES ORGANISÉS

**PARIS-SUISSE ET VICE-VERSA**

par Cadres Capitonnés et Route

AGENCE EN DOUANE — — GARDE-MEUBLES

*Maison Suisse Fondée en 1840*

## J. - H. TRACHSLER S. A.

BERNE

Maison fondée en 1885

Exportation  Importation

Commerce mondial



*Fabrique  
Suisse  
de Crayons*

**CARAN D'ACHE**

**GENÈVE (Suisse)**



SPÉCIALITÉ DE  
**CHEVALIÈRES**  
OR 18 CARATS

PRIX SANS CONCURRENCE

◆  
GENÈVE  
◆

— 58, RUE DU RHONE

LAUSANNE

7-22 SEPTEMBRE 1946



## 27<sup>e</sup> COMPTOIR SUISSE

LA PLUS GRANDE FOIRE NATIONALE D'AUTOMNE

1<sup>RE</sup> FOIRE RHODANIENNE FRANCO-SUISSE

FRESQUE DU TRAVAIL

MIROIR DU FOLKLORE

Pour tous vos transports de vins,  
les spécialistes

## C. BLENK & FERT

et leur organisation  
sont à votre disposition

		Téléphone
à GENÈVE	: 2-4, Rue Fendt	2.67.67
à SÈTE	: 32, Route de Montpellier	0.24
à CERBÈRE	: —	0.36
à MARSEILLE	: 19, Rue Venture	Dragon 60.52
à PORT-ST-LOUIS-DU-RHÔNE	:	5

WAGONS-RÉSEROIRS, CONTAINERS, FUTS

## LIBRAIRIE A. HATIER

DICTIONNAIRES  
FRANÇAIS ET BILINGUES  
GRECS, LATINS, LANGUES VIVANTES

AUTEURS FRANÇAIS  
BOILEAU, BOSSUET, CHATEAUBRIAND  
CICÉRON, FÉNELON, LA BRUYÈRE  
LAMARTINE, MICHELET, MOLIÈRE, ETC.

CLASSIQUES POUR TOUS  
LITTÉRATURE FRANÇAISE, GRECQUE,  
LATINE, ANGLAISE, ALLEMANDE,  
ESPAGNOLE, ITALIENNE, RUSSE.

PARIS — 8, Rue d'Assas (6<sup>e</sup>)

FRIBOURG — 22-24, Rue Romont

TRANSPORTS INTERNATIONAUX  
DÉMÉNAGEMENTS — VOYAGES

**J. VERON-GRAUER & C<sup>ie</sup> S. A.**

7, Place des Terreaux, **LYON**

SIÈGE SOCIAL : **GENÈVE**

**PARIS - MARSEILLE**

**BALE - ZURICH - SAINT-GALL**

CORRESPONDANTS DANS LE MONDE ENTIER

AGENTS OFFICIELS DES PRINCIPALES C<sup>ies</sup> MARITIMES

**HÔTEL MODERNE PARIS**  
LE PLUS GRAND HOTEL DE PARIS A PRIX MODÉRÉS  
500 CHAMBRES  
avec téléphone  
Jour et Nuit  
300 SALLES DE BAINS  
Tél. OBE 58-20. Télégr. OTELDERNE. PARIS

PLACE DE LA RÉPUBLIQUE  
CENTRE DES AFFAIRES  
ENTRE GARES EST-NORD-PLA

**COLLES FORTES**

en plaques, cristaux, perles, flocons, poudre,  
pour tous usages.

**GÉLATINES**

techniques et alimentaires.

**" CLARICOL "**

Gélatine pour clarification de vins et Jus de  
fruits.

**LES FILS D'ÉDOUARD GEISTLICH S.-A.**

**WOLHUSEN (Suisse)**

**FABRIQUE D'HORLOGERIE**

**ALFRED NIKLES**

**Genève**

20, rue du Stand  
Tél. 5 20 19

**Annemasse**

51, avenue de la Gare  
(France)

Montres et mouvements de 3<sup>3</sup>/<sub>4</sub>—18''

Marques : NIKA - WATCH

Geneva Standard

**A DEUX PAS DE L'OPÉRA**

**Librairie  
de la Chaussée-d'Antin**

8, rue de la Chaussée-d'Antin

PRO. 20-47

R. MUSY, Directeur



LA PLUS CENTRALE - LA MIEUX ASSORTIE

Demandez notre Catalogue des Nouveautés du mois

Envoi gratuit sur demande

**FIRMENICH & C<sup>ie</sup>**

SUCESSEURS DE CHUIT, NAEF ET C<sup>ie</sup>

**GENÈVE**

Matières premières pour la parfumerie,  
la savonnerie et les cosmétiques

Aromes artificiels de fruits et essences  
synthétiques spéciales pour produits  
alimentaires

SEULS CONCESSIONNAIRES POUR LA FRANCE

**FIRMENICH & C<sup>ie</sup>**

11, rue Vézelay, PARIS (8<sup>e</sup>)

Tél. LABORDE 15-28

**VINTRANSPORT. S. A.**

19, Place Montbrillant

**GENÈVE (Suisse)**

Téléph. 267-39

MAISON ALLIÉE :

**VINTRANSPORT, S. R. L.  
SÈTE**

Service spécial pour les transports de vins  
en wagons réservoirs et fûts

**Exportation de Fruits et Légumes**

Spécialité de Raisins de Table

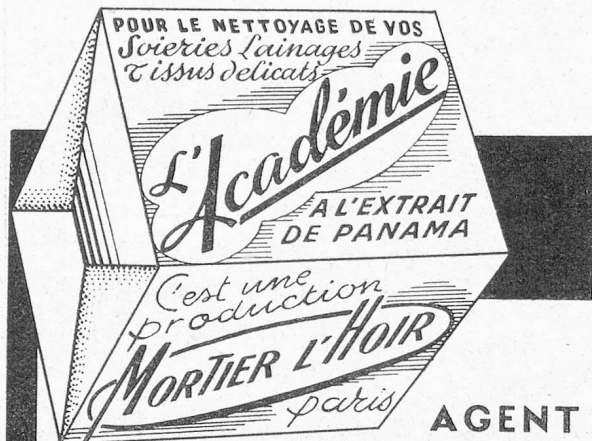
**A. BOUVET Fils**

**AVIGNON - LE THOR (Vaucluse) France**

34, Bd St-Michel

Place du Marché

**Importation de Pommes et Poires Suisses**



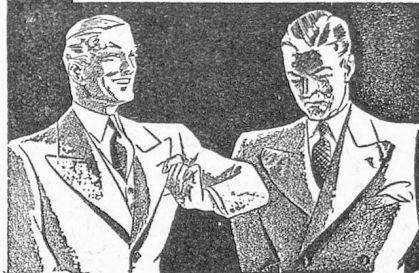
Présentation  
et  
QUALITÉ  
d'avant-guerre  
Livraison  
immédiate

AGENT  
EXCLUSIF POUR  
LA SUISSE :  
**CCIP**

18, Chaussée-d'Antin — PRO. 90-50  
PARIS



## DES REVERS IMPECCABLES



★ Pour que vos vestons  
même usagés paraissent  
toujours neufs.

★ A vos vêtements faits  
sur mesures ou confec-  
tionnés exigez des revers  
munis de

## REVERSFIX

Chez tous les tailleurs

# L'ANNUAIRE INDUSTRIEL

S. E. D. I. SOCIÉTÉ ANONYME 4.000.000

DOCUMENTATION  
UNIQUE SUR LA  
**PRODUCTION  
FRANÇAISE**

TITRES TRADUITS  
EN CINQ LANGUES  
NOTICE DÉTAILLÉE  
SUR LES

**INDUSTRIELS  
FRANÇAIS**

26, Rue GEOFFROY-L'ASNIER, 26  
PARIS (IV<sup>e</sup>) ARC 49-60

# PRODUCTIONS FRANÇAISES

## REVUE MENSUELLE ILLUSTRÉE D'ACTION ÉCONOMIQUE

N° SPÉCIAL (Juillet-Août)

### Extraits du Sommaire :

Les Accords de Washington et l'Économie française, par le Professeur François Perroux. — Le problème des salaires, par le Professeur, Jean Marchal. — La situation Economique en France, par J. Dumontier. — La situation dans l'Union Française, par R. Pollier. — La couture française, industrie pilote, par J. Gaumont-Lanvin. — L'industrie française de la soie, par M. Siton. — L'industrie française des textiles artificiels et synthétiques, par Bernard Pierre. — Vers la libération de l'entreprise, par R. M. Loew. — Les gouvernements généraux coloniaux et la Constitution, par J. G. — Retour au Libre-Echange ? par A. Frich. — Le Havre travaille. — Et toutes les chroniques habituelles : les livres ;  
les revues techniques ; l'actualité économique et financière.

Dans les principaux kiosques et bonnes librairies et 62, rue de Richelieu

Le Numéro 100 Fr.

**IMPORTATION  
FRUITS FRAIS et SECS**

**EXPORTATION**  
Produits Alimentaires  
et diététiques

**Paul Vannay et Fils S. A.**

13 rue de la Confédération - GENÈVE  
Télégr. : PALUVAN Téléphone : 4.53.14 (5 lignes)  
**IMPORTATION - EXPORTATION**

**EXPORTATION  
ARTICLES  
INDUSTRIELS**  
(briquets,  
tourne-disques double-face,  
outils aratoires)

**PURGEURS  
THERMOSTATIQUES  
ET  
MÉCANIQUES**

**SARCO**  
142, RUE OBERKAMPF, 142  
**PARIS — OBE 99-81**

**FILTRES  
RÉGULATEURS  
DE  
TEMPÉRATURE**

Chambre de Commerce Suisse en France, Paris, Éditeur.  
Ce numéro a été tiré à 9.300 exemplaires par l'Imprimerie Alençonnaise, Maison Poulet-Malassis, Alençon (Orne) - France.  
Le Gérant : Bernard GRISARD. Dépôt légal - 1946 - 3<sup>e</sup> trim. N° d'ordre : 435.





J'ai fait venir de **FRANCE**  
un certain Vin de Table...

“Un vin rare sans doute  
et quasi introuvable ?”

Rare par la qualité ! Non par la quantité !  
Mon cher, voyez ce que j'ai commandé

“Quelle ample provision !  
Je vais écrire aussi...”

Vous serez, sans délai,  
tout aussi bien servi

par les

**ETS JACQUES THIERRART**

NÉGOCIANT

2, Rue de Blaye, Paris-Bercy 12<sup>e</sup>

Tél. DID. 36-41 - Adr. tél. Vinadoc-Paris

**VINS DE TABLE**

VINS FINS ET SPIRITUEUX



SOPPEL

# 50000

BULLETINS DE MARCHÉ DÉLIVRÉS  
PAR LES BUREAUX OFFICIELS DE  
CONTRÔLE POUR DES CHRONOMÈTRES  
"ROLEX", PORTÉS AU BRAS

**Bureaux Officiels**  
de Contrôle de la Marche des Montres  
*(Institués dans les Villes de Bienne, La Chaux-de-Fonds, Le Locle, Le Sentier, St-Imier (Suisse))*

Bienne le 12 Février 1945

Manufacture des Montres Rolex  
Bienne.

Messieurs

En réponse à votre demande du 8 Février, nous certifions que  
le bulletin N° 012021 est bien le 50000 ième, délivré à votre maison pour  
des montres bracelets depuis 1927 à 1944.

**BUREAUX OFFICIELS DE  
CONTRÔLE DE LA MARCHÉ DES MONTRES**  
LES VILLES DE  
BIENNE, LA CHAUX-DE-FONDS, LE LOCLE, LE SENTIER, ST-IMIER

**MONTRES ROLEX S.A.**  
GENÈVE

**ROLEX**

GENÈVE, PARIS, LONDRES, DUBLIN, NEW-YORK, BUENOS-AYRES