

Objektyp: **Advertising**

Zeitschrift: **Revue économique franco-suisse**

Band (Jahr): **26 (1946)**

Heft 9

PDF erstellt am: **10.07.2024**

Nutzungsbedingungen

Die ETH-Bibliothek ist Anbieterin der digitalisierten Zeitschriften. Sie besitzt keine Urheberrechte an den Inhalten der Zeitschriften. Die Rechte liegen in der Regel bei den Herausgebern.

Die auf der Plattform e-periodica veröffentlichten Dokumente stehen für nicht-kommerzielle Zwecke in Lehre und Forschung sowie für die private Nutzung frei zur Verfügung. Einzelne Dateien oder Ausdrucke aus diesem Angebot können zusammen mit diesen Nutzungsbedingungen und den korrekten Herkunftsbezeichnungen weitergegeben werden.

Das Veröffentlichen von Bildern in Print- und Online-Publikationen ist nur mit vorheriger Genehmigung der Rechteinhaber erlaubt. Die systematische Speicherung von Teilen des elektronischen Angebots auf anderen Servern bedarf ebenfalls des schriftlichen Einverständnisses der Rechteinhaber.

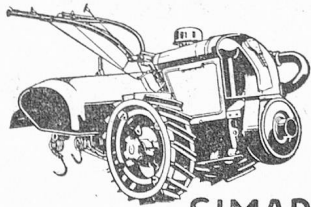
Haftungsausschluss

Alle Angaben erfolgen ohne Gewähr für Vollständigkeit oder Richtigkeit. Es wird keine Haftung übernommen für Schäden durch die Verwendung von Informationen aus diesem Online-Angebot oder durch das Fehlen von Informationen. Dies gilt auch für Inhalte Dritter, die über dieses Angebot zugänglich sind.

Ein Dienst der *ETH-Bibliothek*
ETH Zürich, Rämistrasse 101, 8092 Zürich, Schweiz, www.library.ethz.ch

<http://www.e-periodica.ch>

MOTOCULTEUR



SIMAR

Panchaud & C^{ie} - CHARLEVAL (B.-d.-Rh.)

AUTOMOBILES INDUSTRIELS SAURER

67, rue de Verdun, SURESNES (Seine)



VITREX

Notice 45 FC sur demande
Société VITREX, 48 bis, rue Lafayette, Paris-9^e
(EXPRESS-PUB.)



TRANSPORTS INTERNATIONAUX

BALE - BIENNE - BUCHS - GENÈVE - ZURICH

SERVICES DE GROUPAGE RÉGULIERS :

Paris / Bâle --- Paris / Genève } et vice-versa
Lyon / Genève --- Marseille / Genève }

Tourcoing / Bâle

Tourcoing / Genève

TRANSPORTS INTERNATIONAUX

DÉMÉNAGEMENTS — VOYAGES

J. VERON-GRAUER & C^{ie} S. A.

7, Place des Terreaux, LYON

SIÈGE SOCIAL : GENÈVE

PARIS - MARSEILLE

BALE - ZURICH - SAINT-GALL

CORRESPONDANTS DANS LE MONDE ENTIER

AGENTS OFFICIELS DES PRINCIPALES C^{ies} MARITIMES

ASSUREURS...

LE

MONITEUR DES ASSURANCES

REVUE MENSUELLE FONDÉE EN 1868
30, RUE DE GRAMONT, PARIS, 2^e

Étude Technique et Juridique de toutes les Assurances
et de la Capitalisation

Traite pratiquement

de l'éternelle question de la **Production**
des Problèmes Internationaux
Sa revue des Marchés Financiers

Le **Moniteur** s'adresse aux Compagnies d'Assurances
et plus spécialement aux **Inspecteurs, Agents**
généraux, Producteurs de tous rangs

ABONNEZ-VOUS
DEMANDEZ UN NUMÉRO SPÉCIMEN GRATUIT

Importateurs, Industriels, Commerçants !

Vos importations de Suisse

UNIQUEMENT PAR

Rodolphe Haller, S.A.

TRANSPORTS INTERNATIONAUX

GENÈVE - 7, rue des Gares

Succursale à BALE : Gartenstrasse 128.

Agence à PARIS : Messageries internationales,
9, rue du Caire.

Service régulier de Wagon-groupage

GENÈVE-PARIS
BALE-PARIS
et vice-versa

L'ANNUAIRE INDUSTRIEL

S. E. D. I. SOCIÉTÉ ANONYME 4.000.000

DOCUMENTATION
UNIQUE SUR LA
**PRODUCTION
FRANÇAISE**

TITRES TRADUITS
EN CINQ LANGUES
NOTICE DÉTAILLÉE
SUR LES
**INDUSTRIELS
FRANÇAIS**

26, Rue GEOFFROY-L'ASNIER, 26
PARIS (IV^e) ARC 49-60

LIBRAIRIE A. HATIER

DICTIONNAIRES
FRANÇAIS ET BILINGUES
GRECS, LATINS, LANGUES VIVANTES

AUTEURS FRANÇAIS

BOILEAU, BOSSUET, CHATEAUBRIAND
CICÉRON, FÉNELON, LA BRUYÈRE
LAMARTINE, MICHELET, MOLIÈRE, ETC.

CLASSIQUES POUR TOUS

LITTÉRATURE FRANÇAISE, GRECQUE,
LATINE, ANGLAISE, ALLEMANDE,
ESPAGNOLE, ITALIENNE, RUSSE.

PARIS — 8, Rue d'Assas (6^e)
FRIBOURG — 22-24, Rue Romont

Pour tous vos transports de vins,
les spécialistes

C. BLENK & FERT

et leur organisation
sont à votre disposition

		Téléphone
à GENÈVE	: 2-4, Rue Fendt	2.67.67
à SÈTE	: 32, Route de Montpellier	0.24
à CERBÈRE	: —	0.36
à MARSEILLE	: 19, Rue Venture	Dragon 60.52
à PORT-ST-LOUIS-DU-RHONE	:	5

WAGONS-RÉSEROIRS, CONTAINERS, FUTS

ERMECO S. A. GENÈVE

RUE DU MONT-BLANC, 21

Télégr. "ERMECO-GENÈVE" Téléph. 2.60.90



Trafic spécial de vins par wagons-réservoirs
et en fûts

Location de wagons-réservoirs - citernes - containers

SUCCURSALES :

SÈTE (Hérault), 3, quai d'Orient

GÈNES, via del Campo, 13

TRIESTE, via Ginnastica, 1

IMPORTATION - EXPORTATION
AGENCE MARITIME
TRANSIT

PASQUET RENÉ

S. A. R. L.

3 bis, Quai Aspirant-Herber

SÈTE (FRANCE)

Transports de Vins et d'Oranges
Algérie - Syrie - Maroc - Espagne

Affrètements pour toutes directions
Tous produits du Maroc

Télégramme PASQUEMAR

Téléphone 201

INDUSTRIELS & COMMERÇANTS

Pour vous documenter sur les possibilités
d'exportation et d'importation


n'omettez jamais de consulter

L'ANNUAIRE BLEU

Encyclopédie économique universelle
établie sous la direction
de M. Armand MEGGLE

L'édition 1946 entièrement remise à jour et préfacée
par M. André SIEGFRIED
de l'Académie Française,



est en souscription au Centre d'Expansion Française
77, rue des Saints-Pères, PARIS - Lit. 85-45

TRADE  MARK

PLESSIS

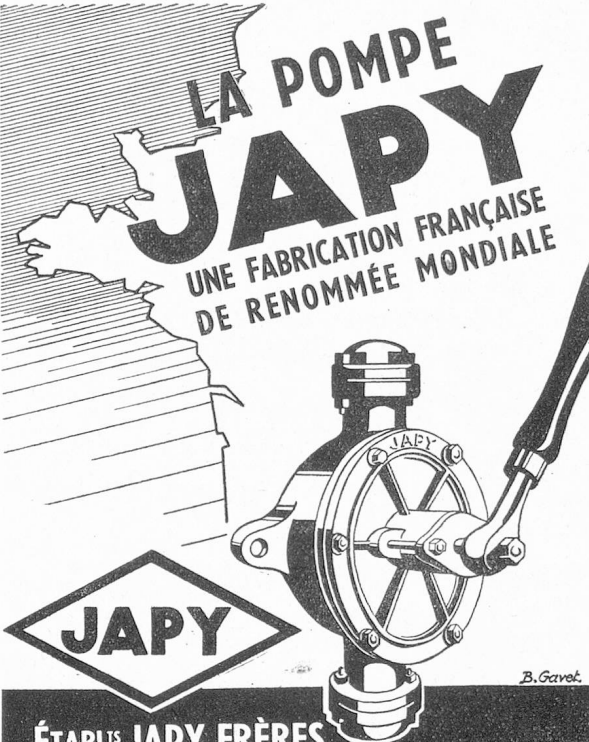
PINEAU DES CHARENTES
APPELLATION CONTROLÉE

PRODUCE OF FRANCE

PRODUCED AND BOTTLED BY:  **UNION GÉNÉRALE DU** 
PINEAU DES CHARENTES. COGNAC

EXPRESS-PUBLICITÉ

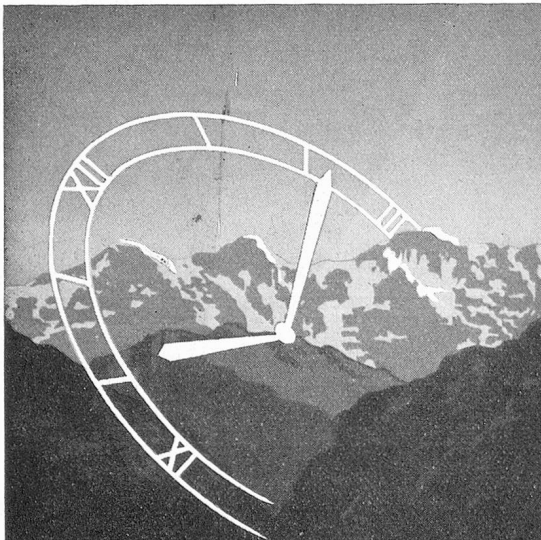
LA POMPE
JAPY
UNE FABRICATION FRANÇAISE
DE RENOMMÉE MONDIALE



JAPY

B. Gavet.

ÉTABLIS JAPY FRÈRES
DIVISION ÉLECTRO-MÉCANIQUE
25, R. François-1^{er}, PARIS (8^e) - Tél. Ély. 12-16



HELVETIA

GENERAL WATCH Co.
BIENNE SUISSE



Sarco

PURGEURS
D'EAU DE CONDENSATION
THERMOSTATIQUES
ET MÉCANIQUES

-
- FILTRES
-
- RÉGULATEURS
DE TEMPÉRATURE



SARCO

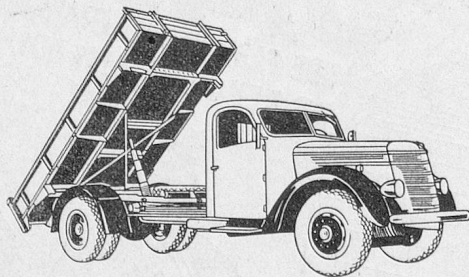
142. Rue Oberkampf - PARIS-XI^e

OSBERKAMPF - 99-81

BENNES BASCULANTES

basculant sur 3 côtés, à vérin hydraulique
commandé par moteur ou à la main
pour tous modèles de

CAMIONS ET REMORQUES



Cherchons usine d'automobiles bien installée
comme représentant et atelier de montage

BURKHARDT & C^{ie}
BERTHOUD (Suisse)

CARROSSERIES - BENNES BASCULANTES - REMORQUES

Confiez votre Publicité à :

**EXPRESS
PUBLICITÉ**

14, rue Moncey, Paris (9^e)



*Fabrique
Suisse
de Crayons*
CARAN D'ACHE
GENÈVE (Suisse)

Vintransport S. A.

GENÈVE (Suisse) 19, Place Montbrilland, Tél. 267-39

MAISON ALLIÉE :

VINTRANSPORT, S. R. L.

SÈTE

Service spécial pour les transports de vins
en wagons-réservoirs et fûts

A DEUX PAS DE L'OPÉRA

**Librairie
de la Chaussée-d'Antin**

8, rue de la Chaussée-d'Antin

PRO. 20-47

R. MUSY, Directeur

LA PLUS CENTRALE

— LA MIEUX ASSORTIE

Demandez notre catalogue des nouveautés du mois
Envoi gratuit sur demande

Exportation de Fruits et Légumes

Spécialité de Raisins de Table

A. BOUVET Fils

AVIGNON - LE THOR (Vaucluse) France

34, Bd St-Michel

Place du Marché

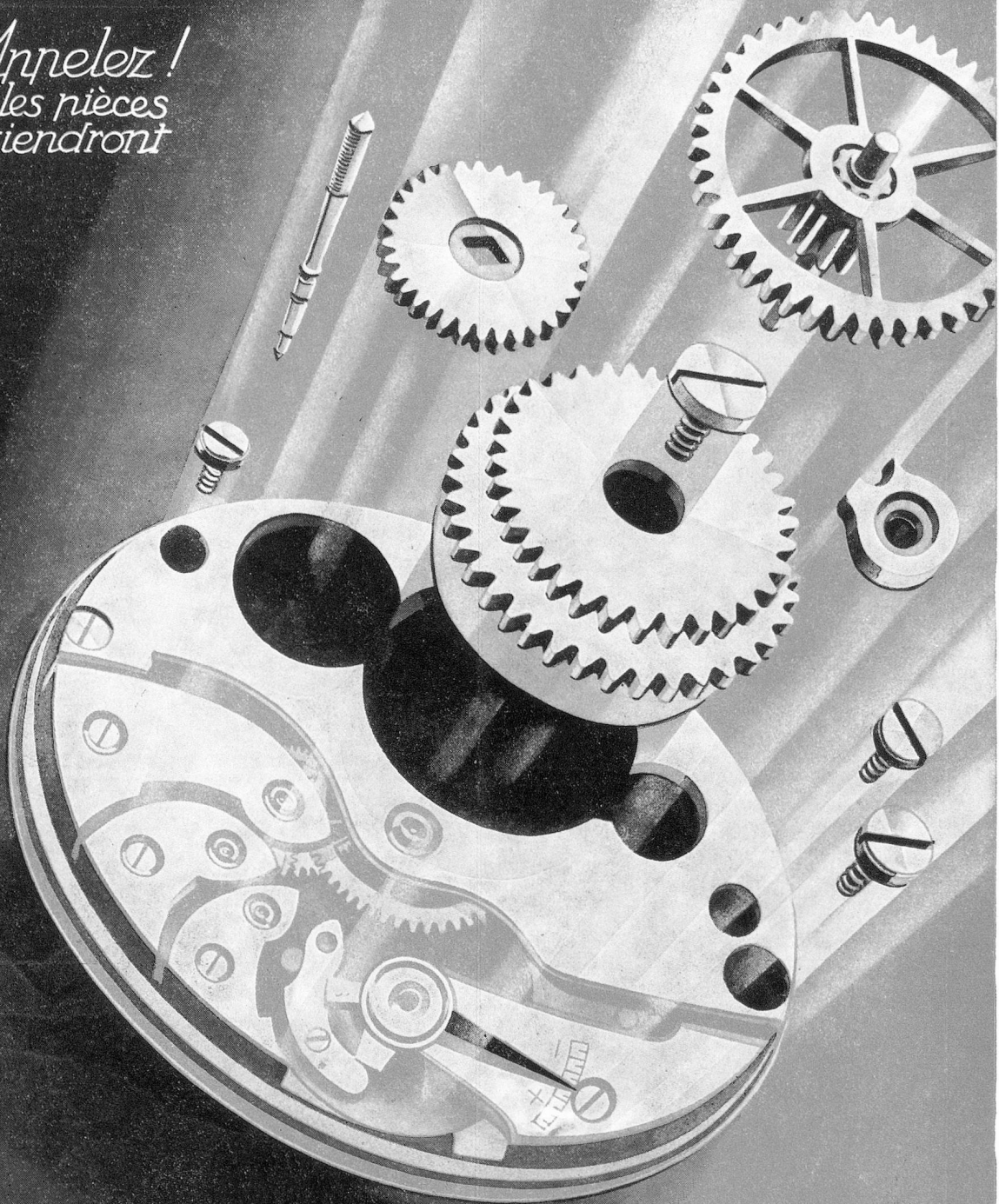
Importation de Pommes et Poires Suisses

Chambre de Commerce Suisse en France, Paris, Éditeur.

Ce numéro a été tiré à 10.000 exemplaires par l'Imprimerie Alençonnaise, Maison Poulet-Malassis, Alençon (Orne) - France.
Le Gérant : Bernard GRISARD.

Dépôt légal - 1946 - 3^e trim. N^o d'ordre : 495

*Anneler !
et les pièces
viendront*



EBAUCHES S.A.

NEUCHÂTEL
SUISSE

Coulon



66666

BULLETINS DE MARCHE DÉLIVRÉS
PAR LES BUREAUX OFFICIELS DE
CONTRÔLE POUR DES CHRONOMÈTRES
"ROLEX", PORTÉS AU BRAS

Bureaux Officiels
de Contrôle de la Marche des Montres
Inscrits dans les Villes de Bienne, La Chaux-de-Fonds, Le Locle, Le Sentier,
Sintmar (Suisse)

Bienne, le 15 mai 1946.

Montres Rolex S.A.
Genève

Messieurs,

En réponse à votre demande du 13 crt., nous certifions
que le bulletin No. N 23929 est bien le 66666e délivré par notre
Bureau à des montres-bracelets Rolex depuis 1927.



G. B. B.

BUREAUX OFFICIELS DE
CONTRÔLE DE LA MARCHE DES MONTRES
LES VILLES DE
BIENNE, LA CHAUX-DE-FONDS, LE LOCLE, LE SENTIER, SINTMAR
(Suisse)

Montres Rolex S.A. - BIENNE

N°	Marque	Modèle	Matériau	Montre	Bracelet
1	Rolex	1015	Or	Montre	Bracelet
2	Rolex	1015	Or	Montre	Bracelet
3	Rolex	1015	Or	Montre	Bracelet
4	Rolex	1015	Or	Montre	Bracelet
5	Rolex	1015	Or	Montre	Bracelet
6	Rolex	1015	Or	Montre	Bracelet
7	Rolex	1015	Or	Montre	Bracelet
8	Rolex	1015	Or	Montre	Bracelet
9	Rolex	1015	Or	Montre	Bracelet
10	Rolex	1015	Or	Montre	Bracelet



ROLEX

GENÈVE, PARIS, LONDRES, DUBLIN, TORONTO, NEW-YORK et BUENOS-AYRES