

Zeitschrift: Revue économique franco-suisse
Band: 28 (1948)
Heft: 8

Werbung

Nutzungsbedingungen

Die ETH-Bibliothek ist die Anbieterin der digitalisierten Zeitschriften. Sie besitzt keine Urheberrechte an den Zeitschriften und ist nicht verantwortlich für deren Inhalte. Die Rechte liegen in der Regel bei den Herausgebern beziehungsweise den externen Rechteinhabern. [Siehe Rechtliche Hinweise.](#)

Conditions d'utilisation

L'ETH Library est le fournisseur des revues numérisées. Elle ne détient aucun droit d'auteur sur les revues et n'est pas responsable de leur contenu. En règle générale, les droits sont détenus par les éditeurs ou les détenteurs de droits externes. [Voir Informations légales.](#)

Terms of use

The ETH Library is the provider of the digitised journals. It does not own any copyrights to the journals and is not responsible for their content. The rights usually lie with the publishers or the external rights holders. [See Legal notice.](#)

Download PDF: 17.11.2024

ETH-Bibliothek Zürich, E-Periodica, <https://www.e-periodica.ch>



Hôtel de la Banque à Zurich

CRÉDIT SUISSE

ZURICH

Fondé en 1856

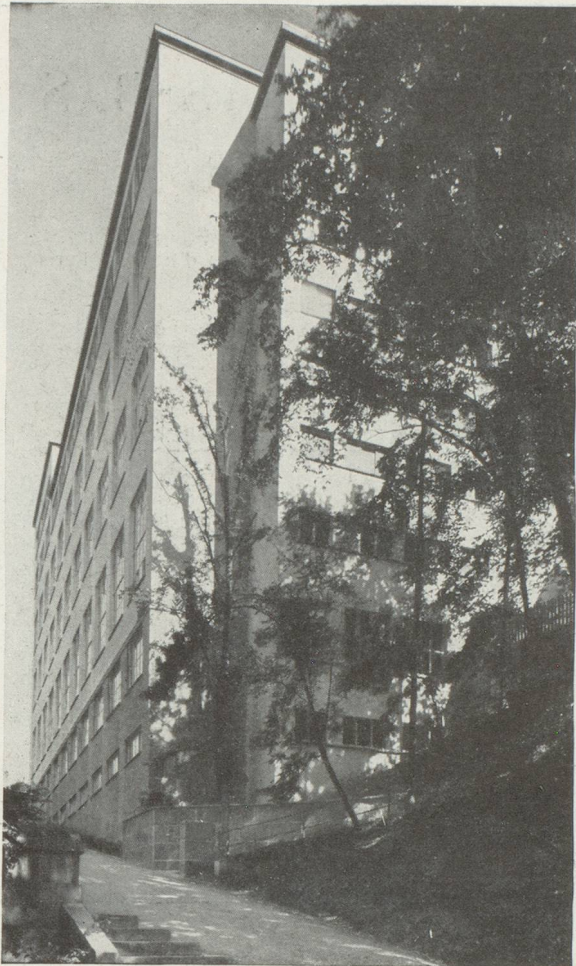
BALE - BERNE COIRE - DAVOS FRAUENFELD
GENÈVE - GLARIS - KREUZLINGEN - LAUSANNE
LUGANO - LUCERNE - NEUCHATEL - ST-GALL - ZOUG

Arosa - Interlaken - St-Moritz - Schwyz Weinfelden

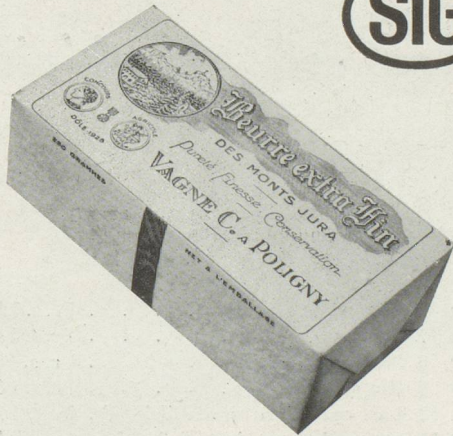
NEW-YORK 30, Pine Street

CAPITAL-ACTIONS ET RÉSERVES : FR. 195.000.000

Grâce à ses excellentes relations en France et à son organisation moderne
notre Établissement est en mesure d'exécuter promptement et aux meilleures
conditions toutes transactions bancaires découlant des échanges commerciaux
et des affaires financières entre la Suisse et son voisin de l'Ouest



FABRIQUE D'EMPAQUETEUSES



SOCIÉTÉ INDUSTRIELLE SUISSE
NEUHAUSEN-CHUTE DU RHIN



JAEGER-LECOULTRE

HORLOGERIE DE LUXE

*synthèse
de la technique suisse
et
du goût français*

HORLOGERIE DE LUXE

JAEGER-LECOULTRE



ÉTUDE ET PUBLICITÉ

BANQUE DE PARIS ET DES PAYS-BAS

Société anonyme fondée en 1872

Capital 1.531 millions de francs

R. C. Seine 103.673
L. B. F. N° 24

Siège social :
3, rue d'Antin - Paris

SUCCURSALES :

MARSEILLE

AMSTERDAM

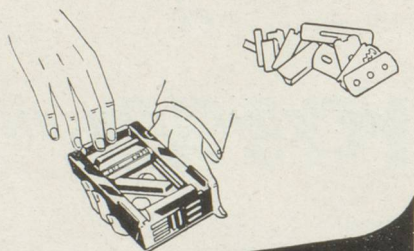
BRUXELLES

GENÈVE

6, rue de Hollande

Toutes opérations de Banque et de Bourse

Adresse télégraphique : PARIBAS — Siège social et succursales



Allegro

Merveilleuse petite machine de réputation mondiale qui aiguisé et repasse à la perfection toutes les lames de rasoirs de sûreté. Elle permet de se raser vraiment de près sans douleur et sans égratignures. Une bonne lame traitée régulièrement sur l'Allegro peut être employée pendant une année entière.

SOCIÉTÉ INDUSTRIELLE ALLEGRO S. A.

Emmenbrücke 236 Lucerne (Suisse)

Charles WEBER S. A. R. L.

IMPORTATIONS - COMMISSIONS - EXPORTATIONS

Genève, 19, Croix-d'Or
13, Aeschengraben, Bâle

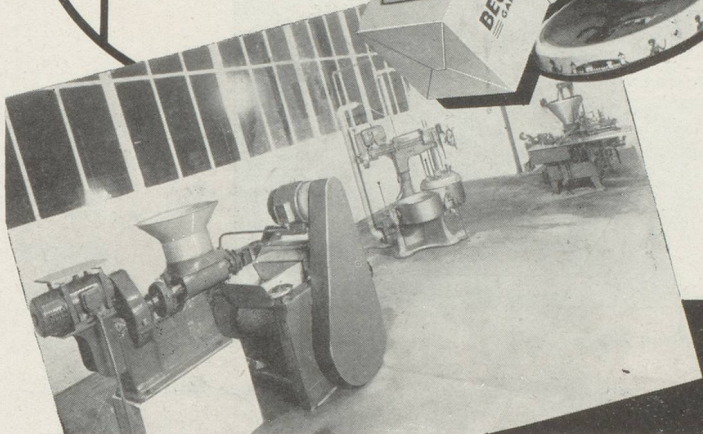
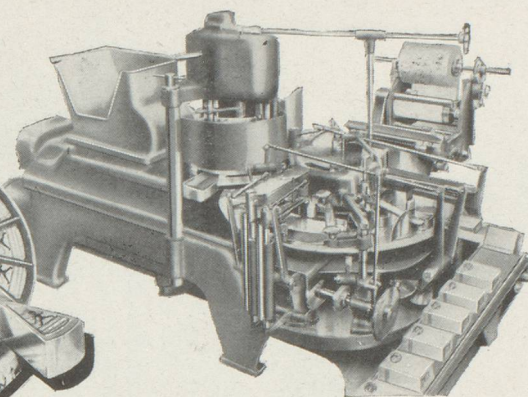
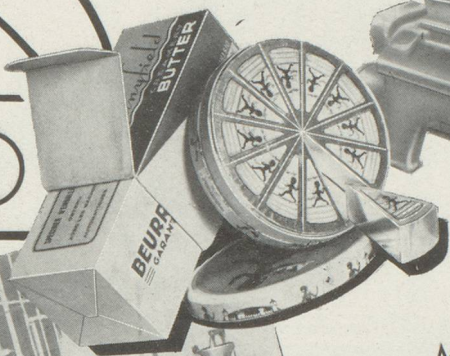
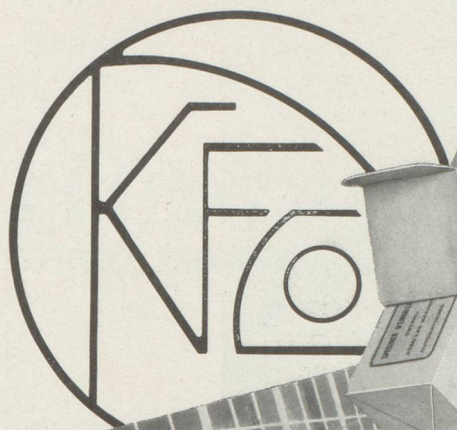
Nos colis d'entr'aide

de 4,500 kgs net :

expédiés par la poste suisse,
franco de port, de douane,
livrés domicile du destina-
taire, assurés contre perte
■■■■■■■■■■ totale ■■■■■■■■■■

- N° 3 Café vert africain Fr. s. 20
- N° 7 Farine blanche Fr. s. 14
- N° 8 Sucre cristallisé. Fr. s. 10.50
- N° 9 Riz supérieur Fr. s. 16
- N° 12 Lait condensé sucré (10 boîtes) . Fr. s. 19
- N° 15 Chocolat au lait, 2,500 kgs Fr. s. 26
- N° 20 Lait en poudre, marque Guigoz . Fr. s. 23

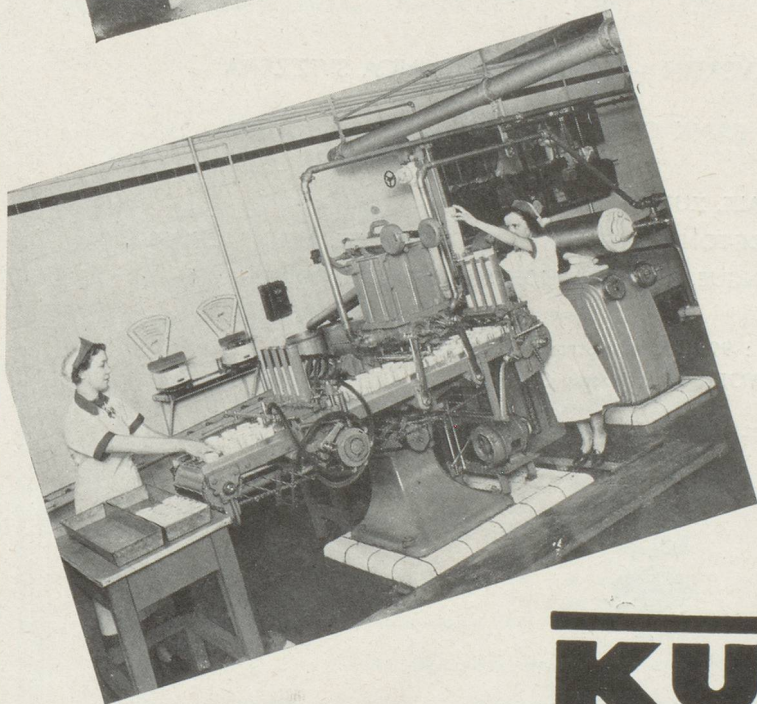
Pour collectivités, sociétés de secours, etc...
conditions particulières pour envois par groupage



Moulage et emballage
automatique du beurre,
graisse, demi-sel,
petits suisses, ice-cream

KUSTNER

MACHINES AUTOMATIQUES SPÉCIALES POUR L'ALIMENTATION



Installations complètes
pour la fabrication
des fromages sans croûte
Machines à remplir
Machines à étiqueter



KUSTNER

AGENTS EXCLUSIFS : ÉTABLISSEMENTS DETTVILLER, 6, RUE DE LA NÉVA, PARIS



HOTEL DE LA BANQUE A BALE

SOCIÉTÉ DE BANQUE SUISSE

SCHWEIZERISCHER BANKVEREIN — SOCIETÀ DI BANCA SVIZZERA

SWISS BANK CORPORATION

BALE, ZURICH, GENEVE

SAINT-GALL, LAUSANNE, LA CHAUX-DE-FONDS, NEUCHATEL, SCHAFFHOUSE, BIENNE, CHIASSO,
HERISAU, LE LOCLE, NYON, ZOFINGUE, AIGLE, BISCHOFZELL, MORGES, RORSCHACH

LONDRES : 99, Gresham Street, E. C. 2

NEW-YORK : 15, Nassau Street

Capital-actions et réserves Fr. suisses 197 000 000



Nous invitons les maisons s'intéressant au commerce entre la France et la Suisse à nous demander tous renseignements pour le dénouement de la partie financière de leurs opérations. Une organisation bien étudiée et notre grande expérience sont un gage d'une exécution soignée des ordres qui nous sont confiés. Notre établissement figure au nombre des banques suisses habilitées pour le trafic des paiements avec la France.