

Objektyp: **Advertising**

Zeitschrift: **Revue économique franco-suisse**

Band (Jahr): **28 (1948)**

Heft 9

PDF erstellt am: **11.09.2024**

### **Nutzungsbedingungen**

Die ETH-Bibliothek ist Anbieterin der digitalisierten Zeitschriften. Sie besitzt keine Urheberrechte an den Inhalten der Zeitschriften. Die Rechte liegen in der Regel bei den Herausgebern.

Die auf der Plattform e-periodica veröffentlichten Dokumente stehen für nicht-kommerzielle Zwecke in Lehre und Forschung sowie für die private Nutzung frei zur Verfügung. Einzelne Dateien oder Ausdrucke aus diesem Angebot können zusammen mit diesen Nutzungsbedingungen und den korrekten Herkunftsbezeichnungen weitergegeben werden.

Das Veröffentlichen von Bildern in Print- und Online-Publikationen ist nur mit vorheriger Genehmigung der Rechteinhaber erlaubt. Die systematische Speicherung von Teilen des elektronischen Angebots auf anderen Servern bedarf ebenfalls des schriftlichen Einverständnisses der Rechteinhaber.

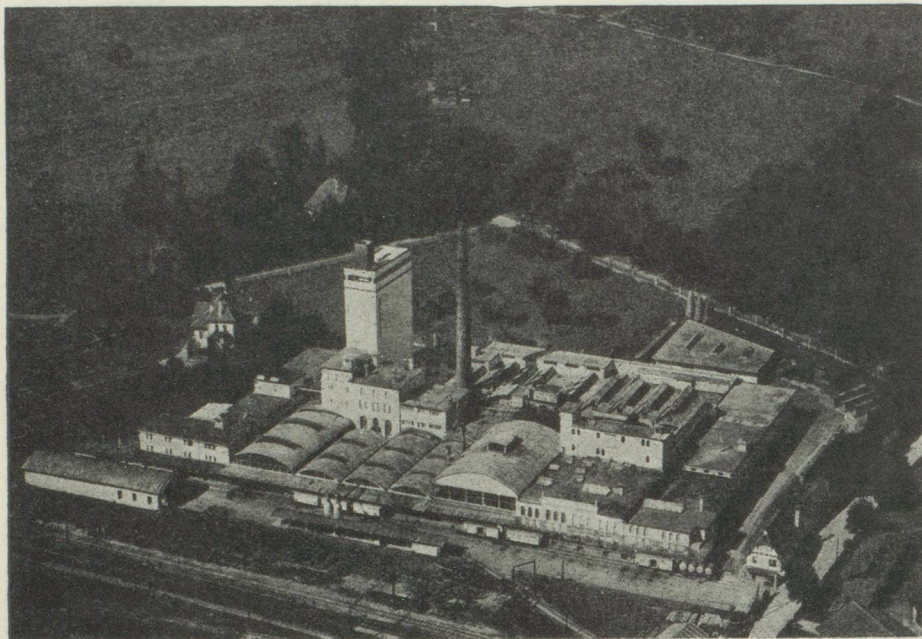
### **Haftungsausschluss**

Alle Angaben erfolgen ohne Gewähr für Vollständigkeit oder Richtigkeit. Es wird keine Haftung übernommen für Schäden durch die Verwendung von Informationen aus diesem Online-Angebot oder durch das Fehlen von Informationen. Dies gilt auch für Inhalte Dritter, die über dieses Angebot zugänglich sind.

Ein Dienst der *ETH-Bibliothek*  
ETH Zürich, Rämistrasse 101, 8092 Zürich, Schweiz, [www.library.ethz.ch](http://www.library.ethz.ch)

<http://www.e-periodica.ch>

*Vue aérienne de la Brasserie du Cardinal, Fribourg (Suisse)*



Les bières du Cardinal, actuellement en vente en France,  
se distinguent par leur finesse.

## BANQUE DE PARIS ET DES PAYS-BAS

Société anonyme fondée en 1872  
Capital 1.531 millions de francs

R. C. Seine 103.673  
L. B. F. N° 24

Siège social :  
3, rue d'Antin - Paris

SUCCURSALES :

MARSEILLE

AMSTERDAM

BRUXELLES

GENÈVE

6, rue de Hollande

*Toutes opérations de Banque et de Bourse*

Adresse télégraphique : PARIBAS — Siège social et succursales

# Charles WEBER S. A. R. L.

IMPORTATIONS - COMMISSIONS - EXPORTATIONS

Genève, 19, Croix-d'Or  
13, Aeschengraben, Bâle

## Nos colis d'entr'aide

de 4,500 kgs net :

expédiés par la poste suisse,  
franco de port, de douane,  
livrés domicile du destina-  
taire, assurés contre perte  
■■■■■■■■■■ totale ■■■■■■■■■■

N° 3	Café vert africain . . . . .	Fr. s. 20
N° 7	Farine blanche . . . . .	Fr. s. 14
N° 8	Sucre cristallisé. . . . .	Fr. s. 10.50
N° 9	Riz supérieur . . . . .	Fr. s. 16
N° 12	Lait condensé sucré (10 boîtes) .	Fr. s. 19
N° 15	Chocolat au lait, 2,500 kgs	Fr. s. 26
N° 20	Lait en poudre, marque Guigoz .	Fr. s. 23

Pour collectivités, sociétés de secours, etc...  
conditions particulières pour envois par groupage

# WINTERTHUR

SOCIÉTÉS SUISSES D'ASSURANCES

(Régies par le décret-Loi du 14-6-1938)

## ACCIDENTS

fondée en 1875

Etablie en France en 1876

Capital social 25 millions

Capital versé 15 millions  
(francs suisses)

## ACCIDENTS de TOUTE NATURE

Individuelle, Enfants,  
Chef de Famille, Automobile,  
Bicyclette, R. C. Entrepreneurs,  
R. C. Diverses,

Vol, Cautionnement

Primes en 1947  
plus de neuf milliards

Réserves techniques  
plus de quinze milliards  
(en francs français)

## VIE

Capital social 10 millions

Capital libéré 4 millions  
(francs suisses)

Assurance Vie entière  
dotale — Double effet  
Familiale 16 p. 100 rente viagère

Capitaux en cours fin 1947  
plus de 22 milliards

Rentes annuelles assurées  
différées en cours  
plus de 550 millions

Réserves mathématiques  
plus de 8 milliards

Fonds participation des assurés  
aux bénéfices  
plus de 137 millions

Réserves statutaires  
plus de 104 millions  
(en francs français)

## DIRECTIONS POUR LA FRANCE ET L'AFRIQUE DU NORD :

57, Boulevard Malesherbes. Paris-8<sup>e</sup> (en leur Hôtel)

Tél. : Laborde 66-54 (5 lignes groupées)



# JAEGER-LECOULTRE

HORLOGERIE DE LUXE

*synthèse*

*de la technique suisse*

*et*

*du goût français*

HORLOGERIE DE LUXE

# JAEGER-LECOULTRE



# FREWITT

FABRIQUE LA GAMME  
COMPLÈTE DES MACHINES  
PORTATIVES A TRAVAILLER

## LE BOIS

AVEC MOTEURS  
ÉLECTRIQUES ET A ESSENCE

FABRIQUE DE  
MACHINES **FREWITT** S.  
FRIBOURG / Suisse A.

MACHINES A REMPLIR AUTOMATIQUEMENT  
DES TUBES DE PASTILLES OU DE COMPRIMÉS

# FREWITT

Débit moyen : 25.000 pastilles à l'heure  
Convient pour pastilles de toutes formes

## BROYEURS - MALAXEURS FREWITT

pour tous produits chimiques  
cosmétiques, alimentaires, etc.

*Demandez prospectus et offres à*

FABRIQUE DE  
MACHINES **FREWITT** S.  
FRIBOURG / Suisse A.

## VOITURES AMÉRICAINES

Posez-nous votre problème automobile

SI VOUS VOULEZ  
**VENDRE** ? SI VOUS VOULEZ  
**ACHETER**

*Consultez*

**SAINT-CHRISTOPHE MOTOR**

*Agent*

CHRYSLER, PLYMOUTH,  
SUNBEAN, HUMBERT, HILLMAN

3, rue Scheffer, PARIS 16<sup>e</sup>  
Tél. PAS. 16-33

Salon de l'Auto, Grande nef, Stand N° 57

SOFEL

*A tout problème*  
**d'ISOLATION CALORIFUGE  
ou FRIGORIFIQUE**

*une solution rationnelle  
pratique, économique*

vous sera fournie  
par la

SOCIÉTÉ DES ÉTABLISSEMENTS

**WANNER**

SPECIALISTES DE L'ISOLATION THERMIQUE ET PHONIQUE

Société Anonyme au Capital de 2.000.000 de Francs

67, Avenue de la République, PARIS-XI<sup>e</sup> - OBErkampf 80-00, 01, 02

SUCCURSALES : BORDEAUX - LILLE - LYON - NANCY - STRASBOURG  
USINES : AUBAGNE (Bouches-du-Rhône) - AUBERVILLIERS - CAEN  
CALAIS - MONTREUIL - ÉPERNAV

**NOMBREUSES REFERENCES  
A VOTRE DISPOSITION**

Etudes et devis  
sans engagement sur demande



# JUVENIA

# JUVENIA

# JUVENIA




ACCURACY  
AND  
ELEGANCE  
SINCE  
1860

## TRANSPORTS INTERNATIONAUX

SERVICES RAPIDES JOURNALIERS  
PARIS-GENÈVE  
LYON-GENÈVE

GROUPAGES ACCÉLÉRÉS RÉGULIERS  
PARIS-GENÈVE  
MARSEILLE-GENÈVE  
ET VICE VERSA

GENÈVE-MARSEILLE  
GENÈVE-LE HAVRE  
OUTRE-MER



SUCCURSALES ET BUREAUX :

BALE  
ZURICH  
ST-GALL  
PARIS  
LYON  
MARSEILLE  
ANNEMASSE  
BELLEGARDE  
BRIGUE  
BUCHS  
CHIASO  
VALLORBE

Agents dans tous les pays

J. VÉRON, GRAUER & C<sup>IE</sup> S. A. - GENÈVE



HOTEL DE LA BANQUE A BALE

# SOCIÉTÉ DE BANQUE SUISSE

SCHWEIZERISCHER BANKVEREIN — SOCIETÀ DI BANCA SVIZZERA

SWISS BANK CORPORATION

BALE, ZURICH, GENEVE

SAINT-GALL, LAUSANNE, LA CHAUX-DE-FONDS, NEUCHÂTEL, SCHAFFHOUSE, BIENNE, CHIASSO,  
HERISAU, LE LOCLE, NYON, ZOFINGUE, AIGLE, BISCHOFZELL, MORGES, RORSCHACH

LONDRES : 99, Gresham Street, E. C. 2

NEW-YORK : 15, Nassau Street

Capital-actions et réserves Fr. suisses 197 000 000



Nous invitons les maisons s'intéressant au commerce entre la France et la Suisse à nous demander tous renseignements pour le dénouement de la partie financière de leurs opérations. Une organisation bien étudiée et notre grande expérience sont un gage d'une exécution soignée des ordres qui nous sont confiés. Notre établissement figure au nombre des banques suisses habilitées pour le trafic des paiements avec la France.