

Objektyp: **Advertising**

Zeitschrift: **Revue économique franco-suisse**

Band (Jahr): **28 (1948)**

Heft 9

PDF erstellt am: **11.09.2024**

### **Nutzungsbedingungen**

Die ETH-Bibliothek ist Anbieterin der digitalisierten Zeitschriften. Sie besitzt keine Urheberrechte an den Inhalten der Zeitschriften. Die Rechte liegen in der Regel bei den Herausgebern. Die auf der Plattform e-periodica veröffentlichten Dokumente stehen für nicht-kommerzielle Zwecke in Lehre und Forschung sowie für die private Nutzung frei zur Verfügung. Einzelne Dateien oder Ausdrucke aus diesem Angebot können zusammen mit diesen Nutzungsbedingungen und den korrekten Herkunftsbezeichnungen weitergegeben werden. Das Veröffentlichen von Bildern in Print- und Online-Publikationen ist nur mit vorheriger Genehmigung der Rechteinhaber erlaubt. Die systematische Speicherung von Teilen des elektronischen Angebots auf anderen Servern bedarf ebenfalls des schriftlichen Einverständnisses der Rechteinhaber.

### **Haftungsausschluss**

Alle Angaben erfolgen ohne Gewähr für Vollständigkeit oder Richtigkeit. Es wird keine Haftung übernommen für Schäden durch die Verwendung von Informationen aus diesem Online-Angebot oder durch das Fehlen von Informationen. Dies gilt auch für Inhalte Dritter, die über dieses Angebot zugänglich sind.

Ein Dienst der *ETH-Bibliothek*  
ETH Zürich, Rämistrasse 101, 8092 Zürich, Schweiz, [www.library.ethz.ch](http://www.library.ethz.ch)

<http://www.e-periodica.ch>



**Traitez**  
d'importantes  
affaires à l'  
exportation

Documentez-vous en consultant  
**L'ANNUAIRE GÉNÉRAL DE  
L'EXPORTATION ET DES  
FOIRES ÉCONOMIQUES  
MONDIALES** qui vous mettra  
« en prise directe » avec les  
acheteurs étrangers.

Une notice détaillée sur cet  
ouvrage, qui vient de paraître est  
adressée gratis par SLOG, 20, rue  
de Léningrad, PARIS-8<sup>e</sup> (EUR 42-30)  
aux lecteurs se recommandant de la  
Revue économique franco-suisse.

# BOTTIN MONDIAL

BOTTIN INTERNATIONAL DIRECTORY  
ANNUAIRE DU COMMERCE EXTÉRIEUR  
FOREIGN TRADE YEAR BOOK

## Sommaire :

### RENSEIGNEMENTS GÉNÉRAUX :

Planisphère - Glossaire en 3 langues  
Statistiques diverses - Cartographie

### RÉPERTOIRE DES PROFESSIONS :

Pour chaque profession intéressant les  
échanges internationaux : Principaux  
centres de production dans le monde entier

### LES ÉTATS DU MONDE :

POUR CHAQUE ÉTAT :  
Renseignements géographiques,  
politiques, économiques

POUR CHAQUE LOCALITÉ :  
(ou s'exerce une activité relative au commerce extérieur)  
Liste des principaux Commerçants, Industriels,  
etc. (Import.-Export.)

**L'ÉDITION 1948 VIENT DE PARAÎTRE**

POUR TOUTS RENSEIGNEMENTS S'ADRESSER A

  
ANNUAIRE DU COMMERCE DIDOT-BOTTIN  
Société Anonyme, au Capital de 18.125.000 francs  
19, RUE DE L'UNIVERSITÉ - PARIS (7<sup>e</sup>)  
TÉLÉPHONE : UTRE 4 54-95 - Chèques Postaux : Paris 591

**PLUS DE 300.000**  
PERSONNES INTÉRESSÉES  
RÉPARTIES DANS LE MONDE  
ENTIER CONSULTENT  
CHAQUE ANNÉE OU PEUVENT  
CONSULTER

## La QUALITÉ FRANÇAISE

« LA REVUE QUI FAIT LE TOUR DU MONDE »

**CE CHIFFRE A ÉTÉ ÉTABLI** d'après les  
réponses reçues à la suite d'une enquête effectuée par les  
services de « LA QUALITÉ FRANÇAISE ».

**.. ET NE PORTE QUE SUR LA RÉPAR-  
TITION DE LA REVUE** dans les postes de  
MM. les Conseillers et Attachés commerciaux français et  
auprès des Chambres de commerce françaises à l'étranger.

**IL Y A DONC LIEU DE TENIR COMPTE  
QUE CETTE STATISTIQUE NE SE RÉFÈRE  
QU'À UNE INFIME PARTIE DE LA DIFFUSION**  
puisqu'elle ne comporte pas les : abonnés, services gratuits, listes  
d'acheteurs sélectionnés, compagnies de navigation aériennes et  
maritimes, grands cercles et clubs, salons de lecture des princi-  
paux hôtels, offices de tourisme, associations internationales, etc.

### NOTEZ BIEN

« LA QUALITÉ FRANÇAISE », sur demande  
écrite préalable, se tient à la disposition de tout  
intéressé qui voudrait en effectuer la vérification à nos  
bureaux : 153, boulevard Haussmann, Paris-8<sup>e</sup>.

# L'ANNUAIRE INDUSTRIEL

S. E. D. I. SOCIÉTÉ ANONYME 4.000.000

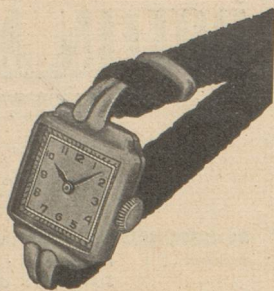
DOCUMENTATION  
UNIQUE SUR LA  
PRODUCTION  
FRANÇAISE

TITRES TRADUITS  
EN SIX LANGUES  
NOTICE DÉTAILLÉE  
SUR LES  
INDUSTRIELS  
FRANÇAIS

26, RUE GEOFFROY-L'ASNIER - PARIS (IV<sup>e</sup>)

ARC 49-60

JOAILLERIE  
HORLOGERIE  
BIJOUTERIE  
ORFÈVRES



**F. SENN**  
13, BOULEVARD ST-DENIS

PARIS  
GUTENBERG. 56-78

**ENTREPRISE DE PEINTURE**

**HECTOR CELIO**

Maison suisse

200, BOULEVARD VOLTAIRE, PARIS (XI<sup>e</sup>).

Tél. ROQ. 62-20

DEVIS GRATUITS

Travail soigné — Marchandises 1<sup>re</sup> qualité  
pour appartements — bureaux — usines

**SOCIÉTÉ D'EXPLOITATION des PORTS-FRANCS  
et des ENTREPOTS DE L'ÉTAT DE GENÈVE  
GENÈVE**

Entreposage de toutes marchandises sous régime de douane  
Location de caves et magasins particuliers - Manutentions  
Warrants - Nantissements - Encaissements  
Les tarifs spéciaux de chemins de fer sont applicables

CONFIEZ VOS **TRANSPORTS DE VINS** AUX SPÉCIALISTES, MEMBRES DU  
**GROUPE DES TRANSITAIRES DE LA FÉDÉRATION SUISSE  
DE PROPRIÉTAIRES DE WAGONS-RÉSEROIRS :**

C. BLENK & FERT, GENÈVE

VINTRANSPORT S. A., GENÈVE

SERBATOI VINO S. A., CHIASSO

ERMECO S. A., GENÈVE

E. & R. YRURETAGOYENA, GENÈVE

**DIRECTION GÉNÉRALE**

PARIS-1<sup>er</sup>, 16, avenue de l'Opéra  
ZURICH, 16, Bahnhofstrasse

Tél. : Opéra 15-80  
Tél. : Zurich 27.64.55

Chèques post. : PARIS 32-44  
Chèques post. : LAUSANNE 11-1072

**SECTIONS**

LYON, 44, rue Molière  
MARSEILLE, 7, rue d'Arcole  
LILLE, 22, rue de Tournai  
SRASBOURG, 8a, quai Rouget-de-Lisle  
BESANÇON, 30, avenue Carnot  
BORDEAUX, 18, cours Xavier-Arnoz

Tél. : Lalande 35-23  
Tél. : Dragon 72-06  
Tél. : 516-03  
Tél. : 200-87  
Tél. : 22-67  
Tél. : 869-47

Chèques post. : LYON 994-10  
Chèques post. : MARSEILLE 588-47  
Chèques post. : LILLE 1612-29  
Chèques post. : DIJON 645-89  
Chèques post. : BORDEAUX 1290-90

Adresse télégraphique de la direction et des sections : COMMERSUIS

La Revue économique franco-suisse est adressée gratuitement aux membres de la Chambre de commerce suisse en France

Cotisations minima { Personnes physiques de nationalité suisse : 1.500 fr. fr., 50 fr. s. ; française : 1.200 fr. fr., 40 fr. s.  
Personnes morales de nationalité suisse : 3.000 fr. fr., 100 fr. s. ; française : 2.400 fr. fr., 80 fr. s.

Chambre de Commerce Suisse en France, Paris, Éditeur

Ce numéro a été tiré à 10.500 exemplaires par l'Imprimerie Alençonnaise, Maison Poulet-Malassis, Alençon (Orne) - France  
Le Gérant : Bernard GRISARD. Dépôt légal - 1948, 4<sup>e</sup> trim. - n° d'ordre: 1069

HIVER  
PRINTEMPS  
ÉTÉ  
AUTOMNE

Penser aux vacances, c'est penser au

## VALAIS

La région du grand tourisme, au cœur des Alpes

Plus de 150 stations

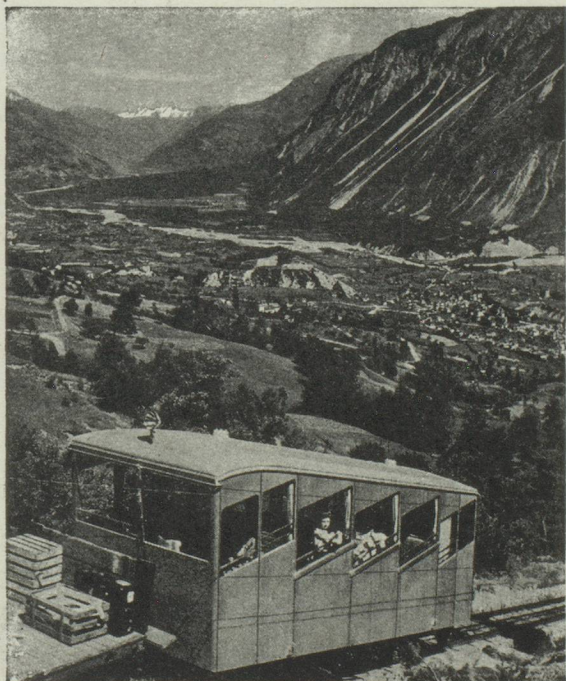
Tous renseignements par

L'UNION VALAISANNE DU TOURISME, A SION

*Photo J. Lüscher. Nyon*



Profitez de vos vacances en VALAIS pour visiter la belle région du chemin de fer  
500 m s/M.                      SIERRE à MONTANA - VERMALA                      1.500 m s/M.



## SIERRE

POUR VOS VACANCES

Centre d'excursions en Valais

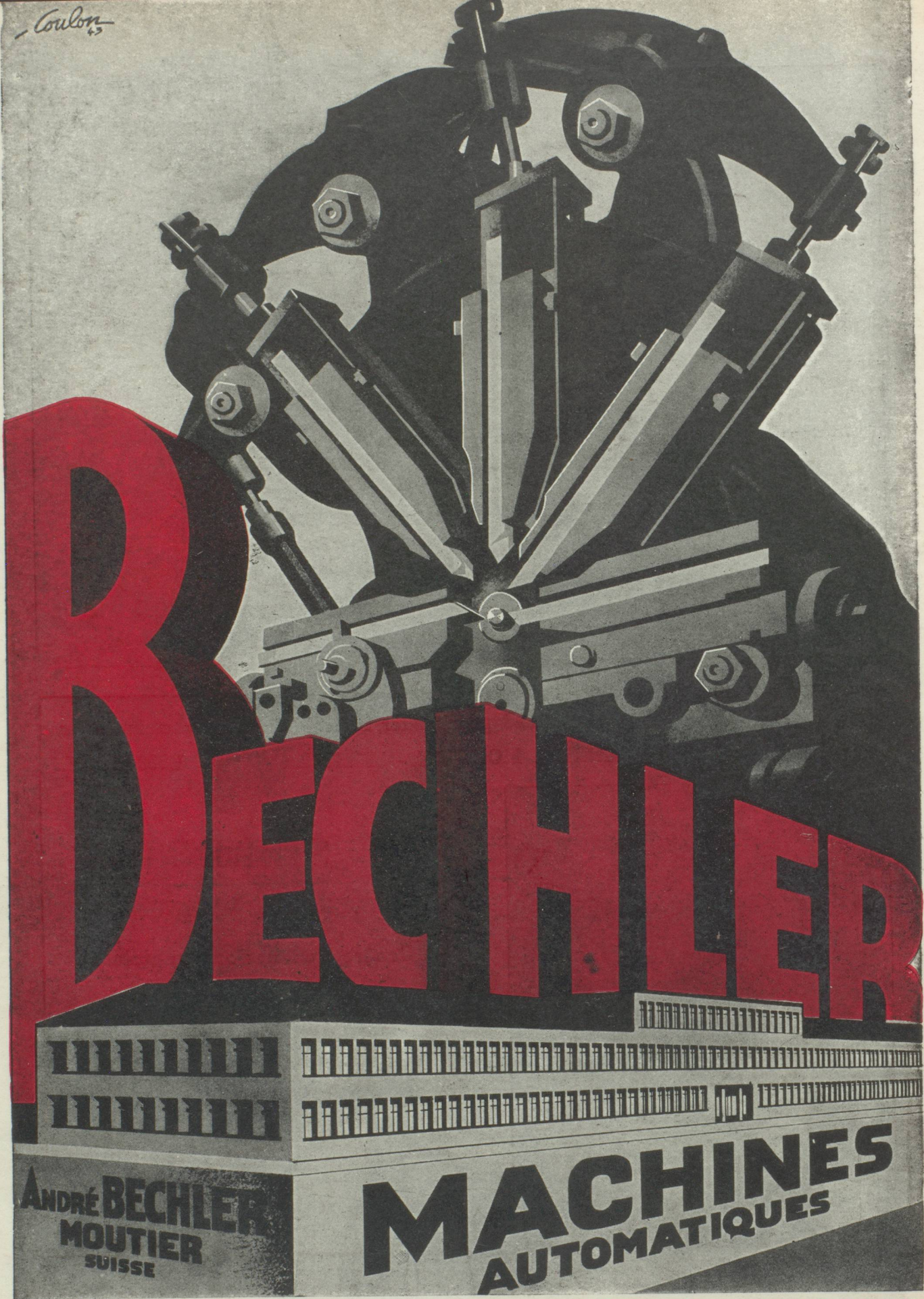
Bureau de renseignements tél. 5 14 53

## MONTANA-VERMALA

SPORTS — CURES — REPOS

Bureau de renseignements tél. 5 21 79

Coulon 43



REPRÉSENTANT POUR LA FRANCE **ANDRÉ BECHLER S. A.** 207, Rue La Fayette Tél. Nord 60-22 **PARIS X<sup>e</sup>**