

Zeitschrift: Revue économique franco-suisse
Band: 28 (1948)
Heft: 10

Werbung

Nutzungsbedingungen

Die ETH-Bibliothek ist die Anbieterin der digitalisierten Zeitschriften. Sie besitzt keine Urheberrechte an den Zeitschriften und ist nicht verantwortlich für deren Inhalte. Die Rechte liegen in der Regel bei den Herausgebern beziehungsweise den externen Rechteinhabern. [Siehe Rechtliche Hinweise.](#)

Conditions d'utilisation

L'ETH Library est le fournisseur des revues numérisées. Elle ne détient aucun droit d'auteur sur les revues et n'est pas responsable de leur contenu. En règle générale, les droits sont détenus par les éditeurs ou les détenteurs de droits externes. [Voir Informations légales.](#)

Terms of use

The ETH Library is the provider of the digitised journals. It does not own any copyrights to the journals and is not responsible for their content. The rights usually lie with the publishers or the external rights holders. [See Legal notice.](#)

Download PDF: 13.10.2024

ETH-Bibliothek Zürich, E-Periodica, <https://www.e-periodica.ch>

BANQUE DE PARIS ET DES PAYS-BAS

Société anonyme fondée en 1872

Capital 1.531 millions de francs

R. C. Seine 103.673
L. B. F. N° 24

Siège social :
3, rue d'Antin - Paris

SUCCURSALES :

MARSEILLE

AMSTERDAM

BRUXELLES

GENÈVE

6, rue de Hollande

Toutes opérations de Banque et de Bourse

Adresse télégraphique : PARIBAS — Siège social et succursales

CUIVRE, LAITON, NICKEL

ALLIAGES SPÉCIAUX POUR EMPLOIS DIVERS

en

TOLES — BANDES — TRINGLES — RONDELLES — FILS — TUBES
PROFILÉS PRESSÉS — PROFILÉS ÉTIRÉS

ASSOCIATION MÉTALLURGIQUE S. A., BERNE

USINES :

USINES MÉTALLURGIQUES SUISSES SELVE & C^o, THOUNE

FONDERIE BOILLAT S. A., RECONVILLIER

USINES MÉTALLURGIQUES S. A. DE DORNACH



COTE DESFOSSÉS
QUOTIDIEN ÉCONOMIQUE ET FINANCIER

Le "COTE DESFOSSÉS" publie chaque jour (sauf le dimanche) sur 20 ou 24 pages:

- 1° — Un compte rendu de la séance de la Bourse de Paris et des informations et nouvelles financières puisées aux meilleures sources.
- 2° — Une cote intégrale (Marché officiel et Marché des Courtiers), les N° de Cote à la C.C.D.V.T., cours des droits de souscription et des droits des actionnaires empêchés, marché hors cote, etc...
- 3° — Un tableau des Bourses de province et des Bourses étrangères, les cours des changes, des matières premières et des métaux précieux.

La "COTE DESFOSSÉS", par sa documentation unique, constitue le guide le plus sûr indispensable à tous banquiers, boursiers, officiers ministériels et tous milieux d'affaires).

ABONNEZ-VOUS A LA
"COTE DESFOSSÉS"
42, Rue Notre-Dame des Victoires
PARIS (2^e)
Abonnement 6 mois : 3.000 Frs
par ch. bancaire ou ch. post. 1889-86 Paris

LE QUOTIDIEN ÉCONOMIQUE ET FINANCIER COMPLET FONDÉ EN 1825

Hebdomadaire — Prix : 50 francs

MONITEUR OFFICIEL DU COMMERCE ET DE L' INDUSTRIE

Organe officiel du
CENTRE NATIONAL du COMMERCE EXTÉRIEUR

PUBLIE CHAQUE SEMAINE :

- tous les textes réglementant les importations et exportations françaises
- des listes d'acheteurs et vendeurs (import. et export.)
- les accords commerciaux
- les changes, les transferts
- des études sur les marchés mondiaux

Abonnements : FRANCE ET COLONIES
2.000 francs français par an
ÉTRANGER
2.500 francs français par an

SPÉCIMEN GRATUIT SUR DEMANDE

22, avenue Franklin-D. Roosevelt - PARIS-8^e
Tél. : Elysées 99-44

PLUS DE 300.000
PERSONNES INTÉRESSÉES
RÉPARTIES DANS LE MONDE
ENTIER CONSULTENT
CHAQUE ANNÉE OU PEUVENT
CONSULTER

La QUALITÉ FRANÇAISE

« LA REVUE QUI FAIT LE TOUR DU MONDE »

CE CHIFFRE A ÉTÉ ÉTABLI d'après les réponses reçues à la suite d'une enquête effectuée par les services de « LA QUALITÉ FRANÇAISE ».

.. ET NE PORTE QUE SUR LA RÉPARTITION DE LA REVUE dans les postes de MM. les Conseillers et Attachés commerciaux français et auprès des Chambres de commerce françaises à l'étranger.

IL Y A DONC LIEU DE TENIR COMPTE QUE CETTE STATISTIQUE NE SE RÉFÈRE QU'À UNE INFIME PARTIE DE LA DIFFUSION puisqu'elle ne comporte pas les : abonnés, services gratuits, listes d'acheteurs sélectionnés, compagnies de navigation aériennes et maritimes, grands cercles et clubs, salons de lecture des principaux hôtels, offices de tourisme, associations internationales, etc.

NOTEZ BIEN

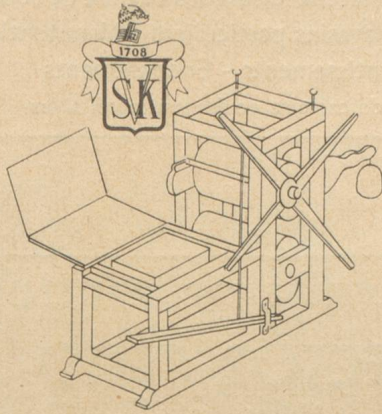
« LA QUALITÉ FRANÇAISE », sur demande écrite préalable, se tient à la disposition de tout intéressé qui voudrait en effectuer la vérification à nos bureaux : 153, boulevard Haussmann, Paris-8^e.

EXPORTATEURS
IMPORTATEURS

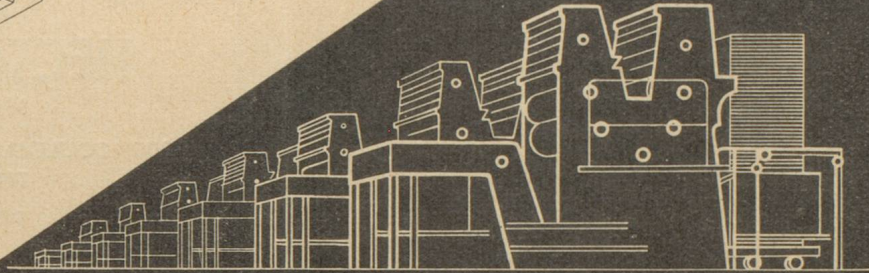
L'Exportateur Français

est le seul organe du
Commerce extérieur qui
vous **INFORME**
de toutes les questions
intéressant vos activités ;
vous **DÉFEND** ;
vous **AIDE**
matériellement.

19, Rue des Pyramides - PARIS-1^{er} Tél. OPÉRA 96-66



*Lithographie
Cartonnage*



KLAUSFELDER S.A. VEVEY (SUISSE)

La tradition dans le progrès

Charles WEBER S. A. R. L.

IMPORTATIONS - COMMISSIONS - EXPORTATIONS

Genève, 19, Croix-d'Or
13, Aeschengraben, Bâle

Nos colis familiaux

de 4,500 kgs net :

expédiés par la poste suisse,
franco de port, de douane,
livrés domicile du destina-
taire, assurés contre perte
■■■■■■■■■■ totale ■■■■■■■■■■

N° 3	Café vert africain	Fr. s. 20
N° 7	Farine blanche	Fr. s. 14
N° 8	Sucre cristallisé.	Fr. s. 10.50
N° 9	Riz supérieur	Fr. s. 16
N° 12	Lait condensé sucré (10 boîtes) .	Fr. s. 19
N° 15	Chocolat au lait, 2,500 kgs	Fr. s. 26
N° 20	Lait en poudre, marque Guigoz .	Fr. s. 23

Smissair

Société anonyme suisse pour la
navigation aérienne

Services quotidiens sur

PARIS-GENÈVE **PARIS-ZURICH**
et

les principales capitales européennes

ATHÈNES - ISTAMBOUL
LE PROCHE - ORIENT
JOHANNESBOURG

17, bd des Capucines	Tél. Opéra 66.08
23, rue de la Paix	61.21
(Opéra)	06.57

CONFORT RÉGULARITÉ RAPIDITÉ

**SOCIÉTÉ D'EXPLOITATION des PORTS-FRANCS
et des ENTREPOTS DE L'ÉTAT DE GENÈVE
GENÈVE**

Entreposage de toutes marchandises sous l'régime de douane
Location de caves et magasins particuliers - Manutentions
Warrants - Nantissements - Encaissements
Les tarifs spéciaux de chemins de fer sont applicables

FIRMENICH & C^{ie}

SUCCESSORS DE CHUIT, NAEF ET C^{ie}

GENÈVE

Matières premières pour la parfumerie, la savonnerie
et les cosmétiques

Aromes artificiels de fruits et essences synthétiques
spéciales pour produits alimentaires

SEULS CONCESSIONNAIRES POUR LA FRANCE :

FIRMENICH & C^{ie}

11, rue Vézelay, PARIS (8^e) Tél. Laborde 15-28

ENTREPRISE DE PEINTURE

HECTOR CELIO

Maison suisse

200, BOULEVARD VOLTAIRE, PARIS (XI^e).

Tél. ROQ. 62-20

DEVIS GRATUITS

Travail soigné — Marchandises 1^{re} qualité
pour appartements — bureaux — usines

CONFIEZ VOS **TRANSPORTS DE VINS** AUX SPÉCIALISTES, MEMBRES DU
**GROUPE DES TRANSITAIRES DE LA FÉDÉRATION SUISSE
DE PROPRIÉTAIRES DE WAGONS-RÉSEROIRS :**

C. BLENK & FERT, GENÈVE

VINTRANSPORT S. A., GENÈVE

SERBATOI VINO S. A., CHIASSO

ERMECO S. A., GENÈVE

E. & R. YRURETAGOYENA, GENÈVE

PRODUCTIONS FRANÇAISES

Numéro d'octobre-novembre : Les transports routiers, la machine-outil française à Bâle, les industries du Jura,
l'union franco-italienne par Paul NAUDIN, etc... 200 fr. fr.

Numéro de décembre (hors-série) : Les industries textiles, préfacé par M. Philippe ROY, Président de l'Union
des industries textiles, et la collaboration des syndicats intéressés. 250 fr. fr.

Dans chaque numéro le tour du monde économique en 15 chroniques.

Abonnement 1 an : 1.500 fr. fr. (2.000 à partir de décembre).

59, rue Saint-Lazare, PARIS, (9^e)

TRI 52-86 et 23-54

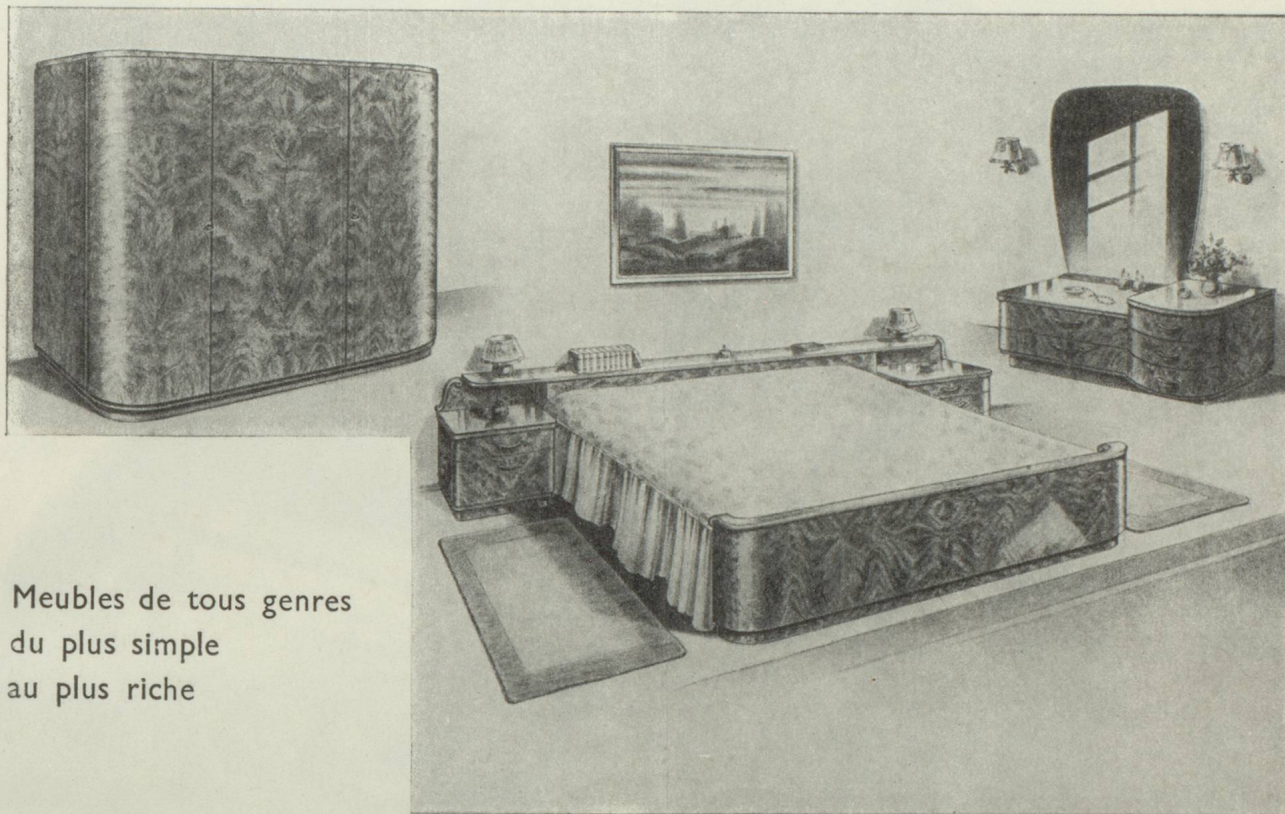
Chambre de Commerce Suisse en France, Paris, Éditeur

Ce numéro a été tiré à 10.500 exemplaires par l'Imprimerie Alençonnaise, Maison Poulet-Malassis, Alençon (Orne) - France
Le Gérant : Bernard GRISARD. Dépôt légal - 1948, 4^e trim. - n° d'ordre : 1069

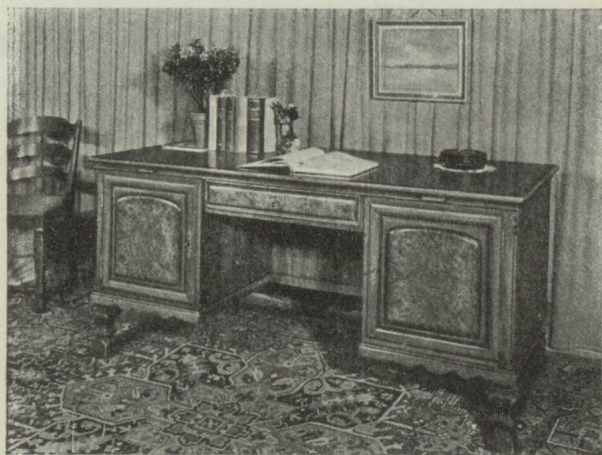
GROUPE D'EXPORTATION

DE L'ASSOCIATION SUISSE DES FABRICANTS DE MEUBLES EN GROS (SEM)

22, Uraniastrasse, Zurich (Suisse)



Meubles de tous genres
du plus simple
au plus riche

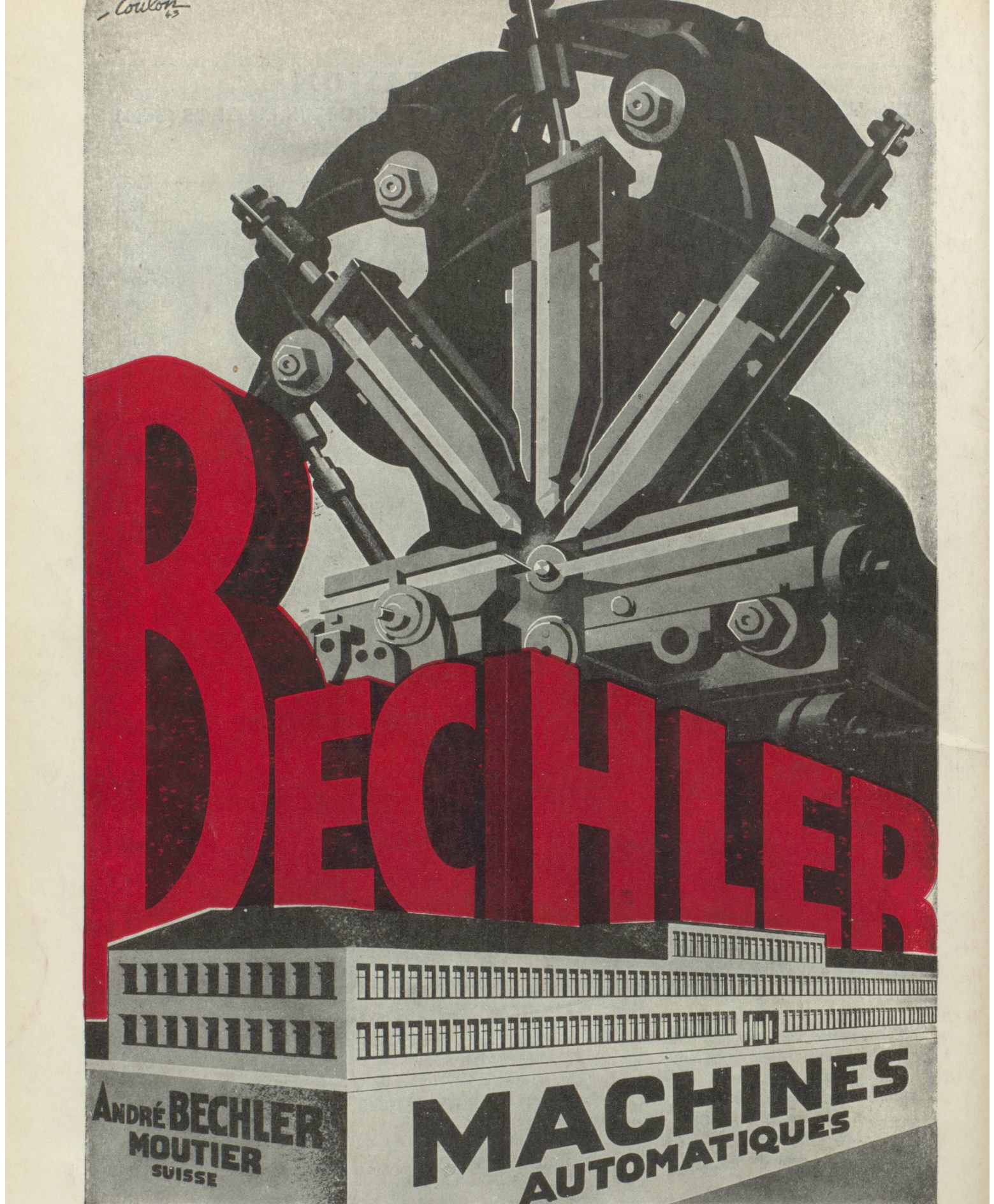


Les plus grandes fabriques de meubles suisses, qui sont en même temps membres de l'Association suisse des fabricants de meubles en gros (SEM), ainsi que quelques fabriques libres, ont créé le Groupe d'exportation.

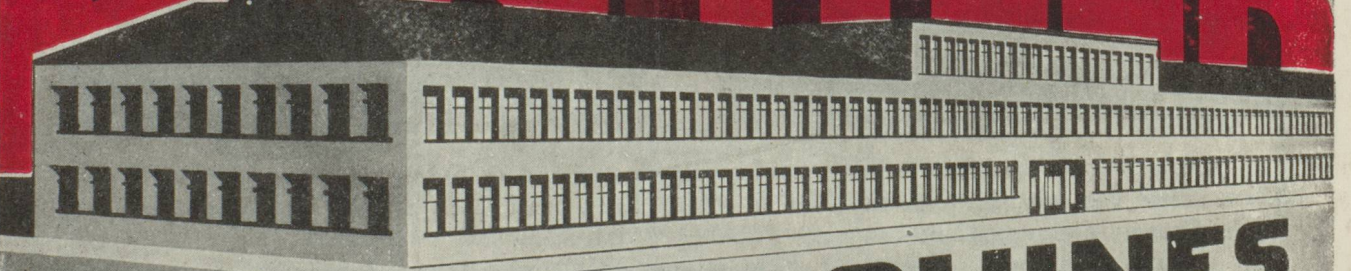
Ces maisons, toutes de premier ordre, se sont spécialisées dans la fabrication rationnelle de meubles de haute qualité, tels que chambres à coucher, salles à manger, tables, sièges, petits meubles, meubles rembourrés, meubles de cuisine, etc...

Les fabriques affiliées à la SEM occupent environ 5.000 ouvriers spécialisés et ont une production annuelle de 60 millions de francs suisses.

Cowton
63



BECHLER



ANDRÉ BECHLER
MOUTIER
SUISSE

MACHINES
AUTOMATIQUES

REPRÉSENTANT POUR LA FRANCE **ANDRÉ BECHLER S. A.** 207, Rue La Fayette Tél. Nord 60-22 **PARIS X^e**