

Objektyp: **Advertising**

Zeitschrift: **Revue économique franco-suisse**

Band (Jahr): **28 (1948)**

Heft 11

PDF erstellt am: **11.09.2024**

Nutzungsbedingungen

Die ETH-Bibliothek ist Anbieterin der digitalisierten Zeitschriften. Sie besitzt keine Urheberrechte an den Inhalten der Zeitschriften. Die Rechte liegen in der Regel bei den Herausgebern.

Die auf der Plattform e-periodica veröffentlichten Dokumente stehen für nicht-kommerzielle Zwecke in Lehre und Forschung sowie für die private Nutzung frei zur Verfügung. Einzelne Dateien oder Ausdrucke aus diesem Angebot können zusammen mit diesen Nutzungsbedingungen und den korrekten Herkunftsbezeichnungen weitergegeben werden.

Das Veröffentlichen von Bildern in Print- und Online-Publikationen ist nur mit vorheriger Genehmigung der Rechteinhaber erlaubt. Die systematische Speicherung von Teilen des elektronischen Angebots auf anderen Servern bedarf ebenfalls des schriftlichen Einverständnisses der Rechteinhaber.

Haftungsausschluss

Alle Angaben erfolgen ohne Gewähr für Vollständigkeit oder Richtigkeit. Es wird keine Haftung übernommen für Schäden durch die Verwendung von Informationen aus diesem Online-Angebot oder durch das Fehlen von Informationen. Dies gilt auch für Inhalte Dritter, die über dieses Angebot zugänglich sind.

Ein Dienst der *ETH-Bibliothek*
ETH Zürich, Rämistrasse 101, 8092 Zürich, Schweiz, www.library.ethz.ch

<http://www.e-periodica.ch>

CHAQUE
AGE
A SES PLAISIRS
PRÉTENDAIT
UN ADAGE
QUE LA MONTRE
JAEGER-LE COULTRE
MET EN DÉFAUT
PUISQUE JEUNES ET VIEUX
LA VEULENT ÉGALEMENT
ON DOIT DIRE
AUJOUR'DHUI
POUR DIRE COMME IL FAUT
UN MÊME PLAISIR
EST COMMUN
A TOUT
AGE



JAEGER-LE COULTRE

HORLOGERIE DE LUXE

Nouvelles

HYDROPTIC

7
—
et **8**

*Puissance de
production
exceptionnelle!*

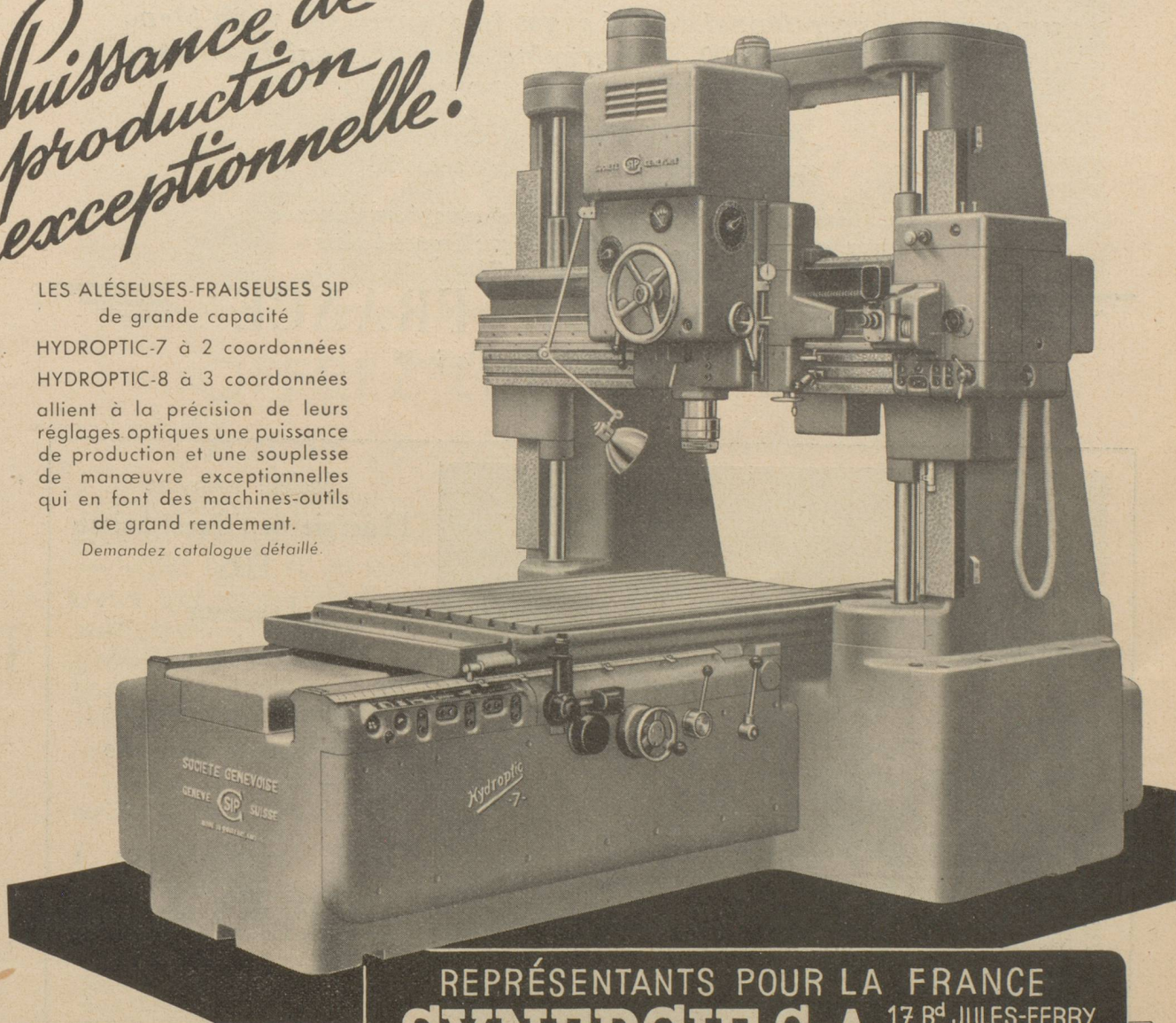
LES ALÉSEUSES-FRAISEUSES SIP
de grande capacité

HYDROPTIC-7 à 2 coordonnées

HYDROPTIC-8 à 3 coordonnées

allient à la précision de leurs
réglages optiques une puissance
de production et une souplesse
de manœuvre exceptionnelles
qui en font des machines-outils
de grand rendement.

Demandez catalogue détaillé.



REPRÉSENTANTS POUR LA FRANCE

SYNERGIE S.A. PARIS (11^e)

17 B^d JULES-FERRY

Constructeurs:

SOCIÉTÉ GENEVOISE D'INSTRUMENTS DE PHYSIQUE

GENÈVE • SUISSE

PU-159

DÉCOUVERTE AÉRIENNE

DU MONDE

publié sous la direction de Paul CHOMBART DE LAUWE

Préface de E. DE MARTONNE, de l'Institut

avec la collaboration de

MM. CHOMBART DE LAUWE, P. CROCHET-DAMAIS, P. MARTHELOT
Marcel GRIAULE, Michel PARENT, Charles MORAZÉ
et le Capitaine G. SCHLIENGER

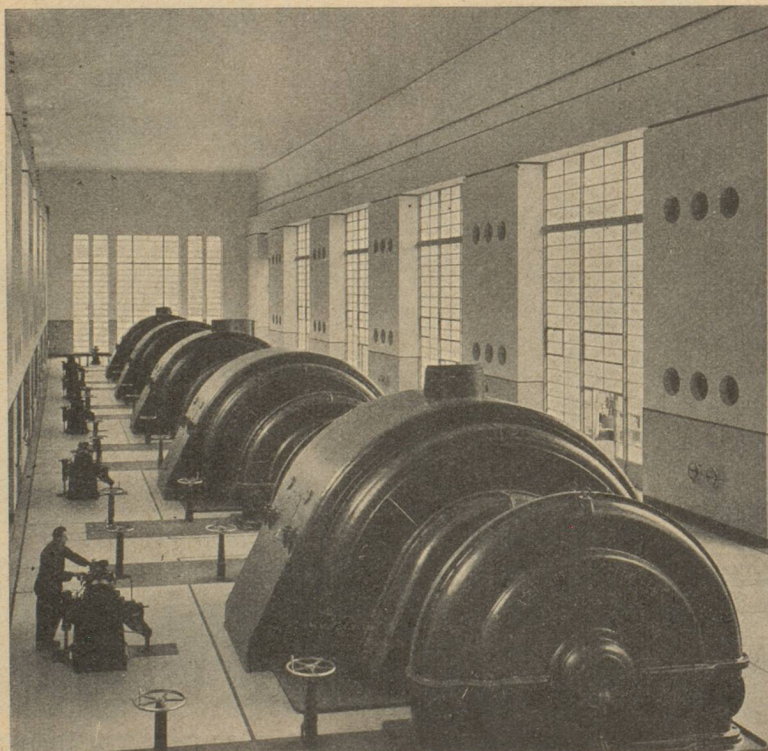
*un ouvrage exceptionnel de 416 pages in-4° carré sur vélin blanc
illustré de plus de 300 photographies aériennes saisissantes
reproduites en héliogravure à la plus grande échelle possible*

*Premier et unique document
sur un sujet de la plus évidente actualité*

*Un spécimen illustré sera gracieusement envoyé sur demande
aux lecteurs de la « Revue Économique Franco-Suisse »*

HORIZONS DE FRANCE

39, rue du Général-Foy, Paris-8^e



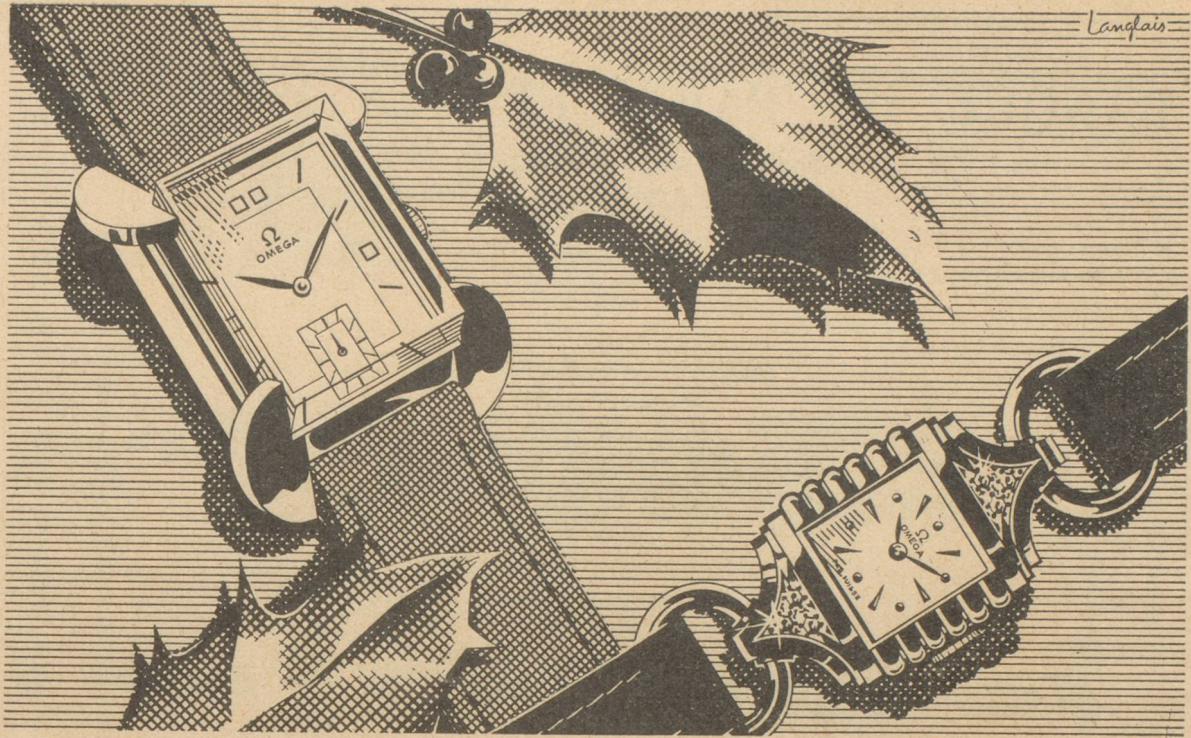
USINE DE CHANDOLINE (DIXENCE)

Société anonyme
l'Énergie de l'Ouest-Suisse
EOS
Lausanne

Production et transport
d'énergie électrique

Usines hydroélectriques à
Chandoline - Fully
Martigny-Bourg - Champsec

Réseau d'interconnexion
130 kV. de la Suisse
Romande



Modèles "Golf", montre or pour homme, et "Champs-Élysées", montre bijou pour dame

OFFREZ-LUI UNE OMEGA

Chaque seconde lui parlera de VOUS...

Quel souvenir plus durable qu'une montre Omega : c'est à la fois un ravissant bijou et un cadeau si précieux qui dure toute la vie. Universellement connues pour leur précision exceptionnelle et leur élégance, les montres Omega symbolisent les derniers progrès de la science horlogère suisse.

Omega a lancé la montre de précision "Automatic" ultra plate à re-

montage entièrement automatique et le "Chronomètre 30 mm." qui est le seul au monde à détenir simultanément aux observatoires de Genève, et de Neuchâtel, les meilleurs résultats de réglage pour montres-bracelets.

★

A Saint-Moritz et à Londres, les Jeux Olympiques 1948 ont été chronométrés en exclusivité par Omega.

Un siècle à la recherche de la perfection

C'est en 1848 que Louis Brandt fonda à Bienne (Suisse) le Comptoir qui devint une des Manufactures les plus réputées du Monde. Aujourd'hui, les meilleurs horlogers du Globe recommandent la montre Omega.



Production de la Société Suisse pour l'Industrie Horlogère - Genève

Montres OMEGA

Montres *Tissot*

BANQUE DE PARIS ET DES PAYS-BAS

Société anonyme fondée en 1872
Capital 1.531 millions de francs

R. C. Seine 103.673
L. B. F. N° 24

Siège social :
3, rue d'Antin - Paris

SUCCURSALES :

MARSEILLE

AMSTERDAM

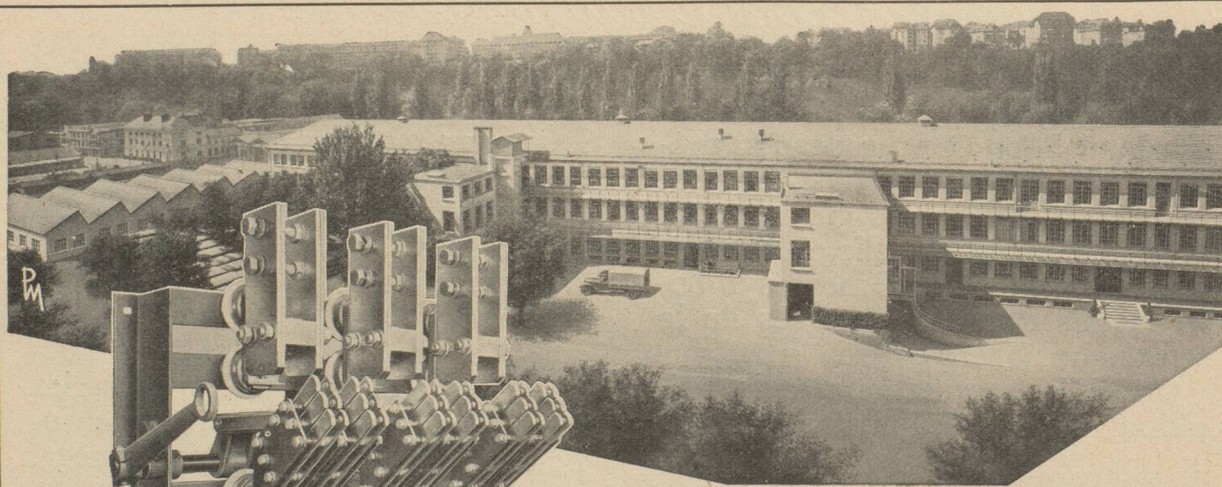
BRUXELLES

GENÈVE

6, rue de Hollande

Toutes opérations de Banque et de Bourse

Adresse télégraphique : PARIBAS — Siège social et succursales

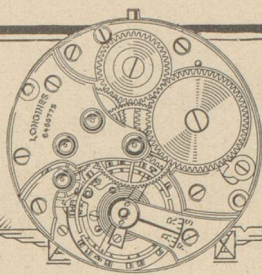


Appareils électriques pour installations domestiques
et pour courants forts hautes et basses tensions

Pièces mécaniques embouties, pressées, décolletées, etc., en séries

GARDY

Gardy
S. A.
Genève
(Suisse)



Les montres-bracelets

LONGINES

avec leurs mouvements de 33 ^m/_m

ONT ATTEINT

aux observatoires astronomiques de
Neuchâtel, Genève et Teddington (Angleterre)

DES RÉSULTATS

que d'autres mouvements de ce diamètre
ou d'un diamètre inférieur n'ont encore

JAMAIS ÉGALÉS

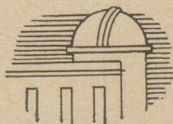
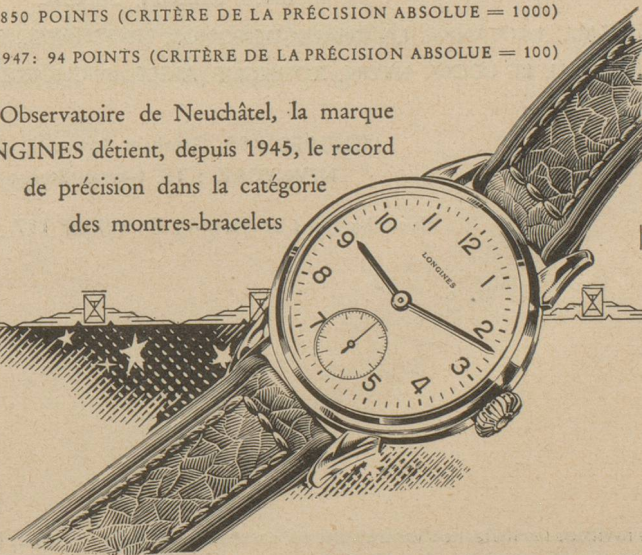
A NEUCHÂTEL, EN 1947: 5,9 POINTS (CRITÈRE DE LA PRÉCISION ABSOLUE = 0)

AU CONCOURS INTERNATIONAL DE RÉGLAGE DU CENTENAIRE NEUCHÂTELOIS,
EN 1948: 11,61 POINTS (CRITÈRE DE LA PRÉCISION ABSOLUE = 0)

A GENÈVE, EN 1947: 850 POINTS (CRITÈRE DE LA PRÉCISION ABSOLUE = 1000)

A TEDDINGTON, EN 1947: 94 POINTS (CRITÈRE DE LA PRÉCISION ABSOLUE = 100)

A l'Observatoire de Neuchâtel, la marque
LONGINES détient, depuis 1945, le record
de précision dans la catégorie
des montres-bracelets





HOTEL DE LA BANQUE A BALE

SOCIÉTÉ DE BANQUE SUISSE

SCHWEIZERISCHER BANKVEREIN — SOCIETÀ DI BANCA SVIZZERA

SWISS BANK CORPORATION

BALE, ZURICH, GENEVE

SAINT-GALL, LAUSANNE, LA CHAUX-DE-FONDS, NEUCHÂTEL, SCHAFFHOUSE, BIENNE, CHIASSO,
HERISAU, LE LOCLE, NYON, ZOFINGUE, AIGLE, BISCHOFZELL, MORGES, RORSCHACH

LONDRES : 99, Gresham Street, E. C. 2

NEW-YORK : 15, Nassau Street

Capital-actions et réserves Fr. suisses 197 000 000



Nous invitons les maisons s'intéressant au commerce entre la France et la Suisse à nous demander tous renseignements pour le dénouement de la partie financière de leurs opérations. Une organisation bien étudiée et notre grande expérience sont un gage d'une exécution soignée des ordres qui nous sont confiés. Notre établissement figure au nombre des banques suisses habilitées pour le trafic des paiements avec la France.