

**Zeitschrift:** Revue économique franco-suisse  
**Band:** 29 (1949)  
**Heft:** 8-9

## **Werbung**

### **Nutzungsbedingungen**

Die ETH-Bibliothek ist die Anbieterin der digitalisierten Zeitschriften. Sie besitzt keine Urheberrechte an den Zeitschriften und ist nicht verantwortlich für deren Inhalte. Die Rechte liegen in der Regel bei den Herausgebern beziehungsweise den externen Rechteinhabern. [Siehe Rechtliche Hinweise.](#)

### **Conditions d'utilisation**

L'ETH Library est le fournisseur des revues numérisées. Elle ne détient aucun droit d'auteur sur les revues et n'est pas responsable de leur contenu. En règle générale, les droits sont détenus par les éditeurs ou les détenteurs de droits externes. [Voir Informations légales.](#)

### **Terms of use**

The ETH Library is the provider of the digitised journals. It does not own any copyrights to the journals and is not responsible for their content. The rights usually lie with the publishers or the external rights holders. [See Legal notice.](#)

**Download PDF:** 17.11.2024

**ETH-Bibliothek Zürich, E-Periodica, <https://www.e-periodica.ch>**



SOCIÉTÉ GÉNÉRALE DE  
*Transbordements Maritimes*

SOCIÉTÉ ANONYME AU CAPITAL DE 29.000.000

31-33, Rue de la République

**MARSEILLE** TÉL. CO. 19-50

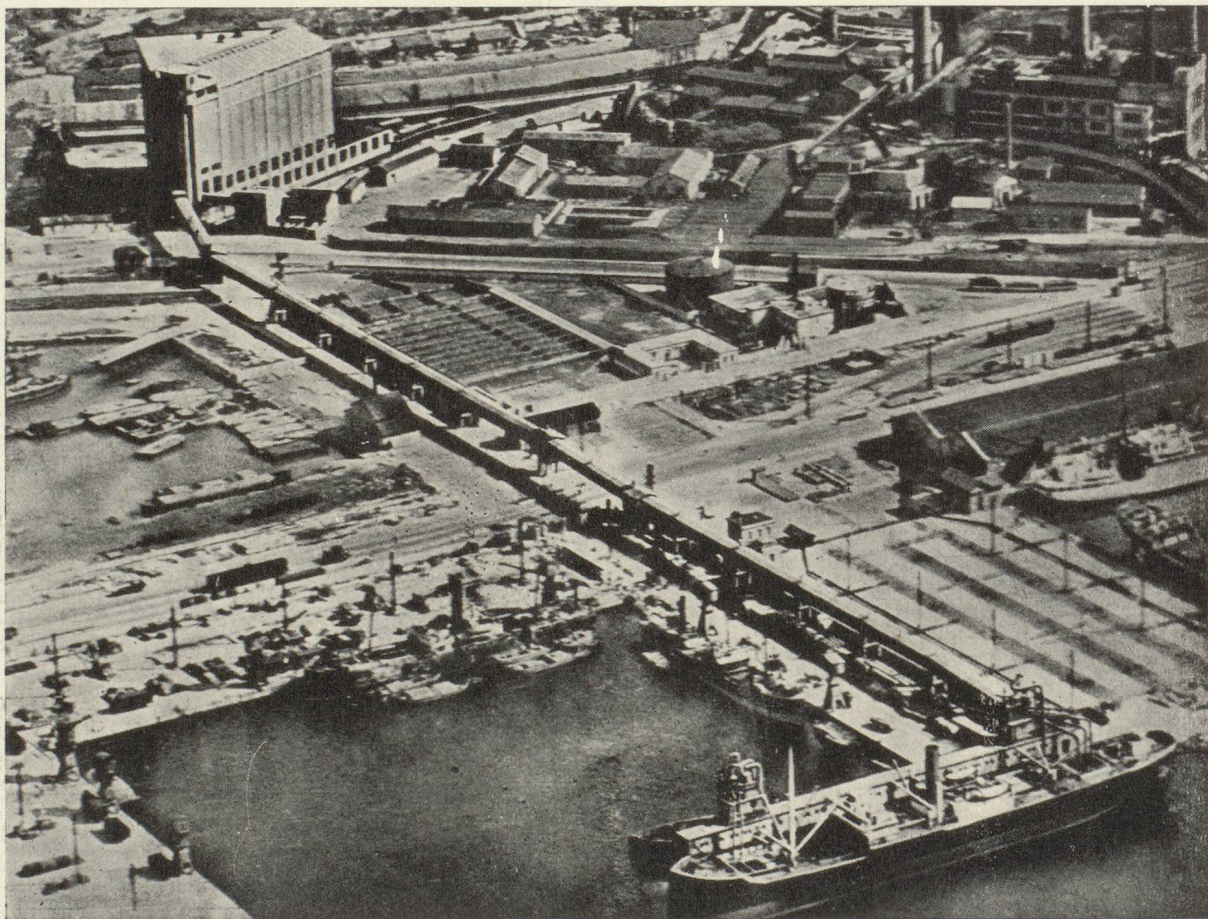
ENTREPRISE DES GRANDES  
COMPAGNIES DE NAVIGATION

DÉBARQUEMENTS - EMBARQUEMENTS

**SILO A CÉRÉALES**

relié directement au quai et à la gare — Contenance **30.000 T.**

**“ Cadence accélérée des déchargements ”**





*Un rendez-vous d'affaires  
important*

## **LA FOIRE DE GENÈVE**

*avec participations étrangères*  
**du 5 au 16 Octobre**

## **BARRY ROGLIANO & C<sup>IE</sup>**

S. A. R. L.

### **AGENTS MARITIMES**

14, rue Beauvau — MARSEILLE

Télégr. BARIROGLI-TELEX

Téléph. CO. 39-85 (5 lignes)

### **CONSIGNATION DE NAVIRES**

**Services réguliers à destination de**

**Frêt et passagers :**

PROCHE-ORIENT - AFRIQUE ORIENTALE

AFRIQUE DU SUD - AUSTRALIE

**Frêt :**

AFRIQUE DU NORD — GRANDE-BRETAGNE



**JAEGER-LECOULTRE**

HORLOGERIE DE LUXE

*synthèse  
de la technique suisse  
et  
du goût français*

HORLOGERIE DE LUXE

**JAEGER-LECOULTRE**



ÉTUDE ET PUBLICITÉ



SOCIÉTÉ DE TRANSPORTS INTERNATIONAUX

## GEHRIG & C<sup>IE</sup>

S. A. au capital de 1.200.000 fr.

115, rue de l'Evêché, MARSEILLE - Tél. CO. 88-10/11; 38-20/21

COMMISSIONNAIRES EN DOUANE AGRÉÉS

Services de groupages accélérés  
pour la Suisse et vice versa

AGENT EN SUISSE : NATURAL S. A.

## JUNG & C<sup>IE</sup>

TRANSIT - DOUANE

Siège social { MARSEILLE  
111, rue de la République

PARIS

52, rue de Londres (8<sup>e</sup>)

LE HAVRE

128, quai Georges V

# SOCIÉTÉ DU POUISSANT

S. A. R. L. au capital de 6.000.000 de Francs

## LABASTIDE-ROUAIROUX (Tarn)

Administrateurs-gérants : MM. François et Jean-Pierre BAYLON

TEINTURE ET BLANCHIMENT

TOUTES FIBRES ET TOUTES NUANCES EN

PIÈCES — FILÉS — BOURRE

APPRÊTS

CARBONISAGE EN PIÈCES

FILATURE, RETORDAGE ET BOBINAGE A FAÇON

### ENTREPRISE GÉNÉRALE DE TRANSPORTS

Ancienne Maison H. CROS & M. BRUZZO  
Fondée en 1888

## M. BRUZZO

SUCESSEUR  
Agréé en douane n° 2.799


18, Rue des Phocéens - MARSEILLE

Téléphone 3 lignes · CO. 18-40 · Télégr. : LABOR

MAISON A NANTES : 2, Rue Mathurin-Brissonneau

MAISON A ALGER : 5, Rue Colbert

Sté G<sup>le</sup> TRANSPORTS MARITIMES A VAPEUR



**ALGERIE**  
**DAKAR**  
**BRESIL**  
**PLATA**  
**ANTILLES**

70, RUE DE LA RÉPUBLIQUE - MARSEILLE



## **MICHEL & Cie**

AGENTS MARITIMES

AGRÉÉS PAR I. A. T. A. — AGRÉÉS EN DOUANE N° 2.186

### **PASSAGERS — FRET — TRANSIT**

**PARIS-OFFICE** : 11, rue Tronchet

Tél. : ANJ. 63-39

102, rue de la République, MARSEILLE

Téléph. : COLBERT

18.54, 18.55, 31.89, 32.18, 34.21, 61.53, 63.38, 73.50

Adr. Télégr. : MICHEL-CIE-MARSEILLE  
— — MICHEL-CIE-PARIS

## **PAUL DREZEN**

AGENCE MARITIME  
TRANSPORTS INTERNATIONAUX  
MANUTENTION

Ligne de la Mer Rouge — Service régulier bi-mensuel  
Correspondants dans les principaux ports

Téléphone :  
CO. 79-45

45, rue Fauchier  
MARSEILLE

## **SOCIÉTÉ MARSEILLAISE DE TRAFIC MARITIME**

Société anonyme au capital de 32.000.000 de francs

Siège social: 21, rue de la République, MARSEILLE

Tél. : CO. 10-63 — Télégr. : TRAFMART-MARSEILLE — R. C. Marseille 15076

### **CHARGEMENT ET DÉCHARGEMENT DE NAVIRES**

Exploitation : **SOCIÉTÉ NOUVELLE DE TRAFIC MARITIME**

1, quai de la Gare Maritime, MARSEILLE

Tél. : NA. 15-55, 15-56, 14-17, 14-18 - Télégr. : NOTRAMAR-MARSEILLE

Manutention de colis lourds jusqu'à 150 tonnes et de toutes marchandises diverses et pondéreuses.

Entrepreneur des principales compagnies de navigation de l'armement français et des compagnies anglaises, américaines, hollandaises, italiennes, belges, etc...

### **TERRAINS INDUSTRIELS DE CARONTE**

Vastes terrains d'un seul tenant favorables à toutes installations industrielles.  
Arrière zone naturelle du port de Caronte.

En bordure :

de la gare maritime;

de la voie ferrée Paris-Marseille;

de la route de Port-Saint-Louis du Rhône à Marseille.

A proximité :

du navire;

du wagon;

d'un grand port d'escales internationales.

## **Société Française de Transports GONDRAND FRÈRES**

TRANSIT — ENTREPOTS  
TRANSPORTS INTERNATIONAUX  
TERRESTRES ET MARITIMES

3, rue Chevalier-Paul

MARSEILLE

## **COMPTOIR GÉNÉRAL DE TRANSPORTS**

MARSEILLE

7, rue Papère

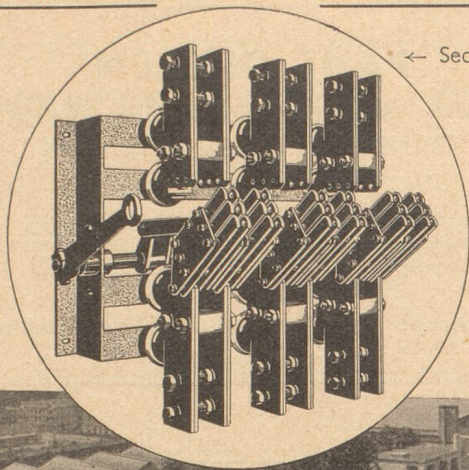
### **AGENTS MARITIMES**

Services réguliers sur :

MAROC — ESPAGNE — PORTUGAL

EGYPTE — SYRIE — LIBAN — ISRAEL





← Sectionneur 1 kv 2500 A

- Appareils électriques pour installations domestiques.
- Appareils électriques pour courants forts, hautes et basses tensions.
- Pièces détachées de tous genres embouties, pressées et décolletées en séries.



Gardy S. A. Genève (Suisse)

# GARDY

## Chaussures BALLY

La chaussure BALLY représente le produit le plus parfait dans l'INDUSTRIE MONDIALE de la chaussure

### A PARIS

11, Bd de la Madeleine

35, Bd des Capucines

14, Place du Havre

91, rue de

156, rue de Rivoli

22, Av. de l'Opéra

3, Bd St. - Martin

Passy

11, Av. des Ternes

45, rue de Sèvres

58, Av. d'Orléans

143, rue de la Pompe

### EN PROVINCE

ANGERS  
BAYONNE  
BÉZIERS  
BORDEAUX  
BREST

ROUEN  
ST-ÉTIENNE

CAEN  
CANNES  
CLERMONT-  
FERRAND  
DIJON

STRASBOURG  
TOULON

GRENOBLE  
LE HAYRE  
LILLE  
LYON  
MARSEILLE

TOULOUSE  
TOURS

MONACO  
MONTPELLIER  
NANTES  
NEVERS  
NICE

VALENCE  
VICHY

NIMES  
ORLÉANS  
PAU  
PERPIGNAN  
REIMS

### EN AFRIQUE DU NORD

ALGER : 2, rue d'Isly.

ORAN : 7, Bd Georges Clemenceau.

TUNIS : 14, Av. de France.



## SYNDICAT DES ASSUREURS MARITIMES DE MARSEILLE

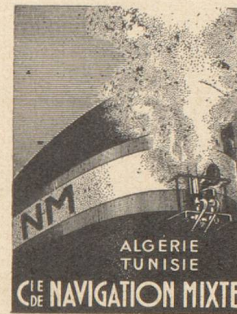
66, rue Grignan, MARSEILLE

Tél. Dr. 33-88, 86-01, 29-70

Bureau : Président : M. Jean de Lautrec,  
Vice-président : M. Bataillard, Comm. aux comptes : M. Saurat

| MM.   | MM.  |
|---|--|
| <b>Aubert et C<sup>o</sup></b><br>76, rue Saint-Ferréol | <b>F. Lion</b><br>42, rue Grignan                                |
| <b>Bataillard</b><br>81, rue Paradis                    | <b>Magnan et Loubignac</b><br>12, rue du Jeune Anarcharsis       |
| <b>E. et J. Baux</b><br>5, place de la Bourse           | <b>J. Mouren</b><br>73, rue Saint-Ferréol                        |
| <b>J. de Blegiers et Fils</b><br>16, rue Pavillon       | <b>J. F. Regis</b><br>46, rue Paradis                            |
| <b>Brochier Fraissinet</b><br>6, rue Paradis            | <b>Saurat, Charlet et C<sup>o</sup></b><br>35, rue Francis Davso |
| <b>R. de Campou et Fils</b><br>66, rue Grignan          | <b>Schuck, Milliaud et Caillol</b><br>23, rue Grignan            |
| <b>Cheyron</b><br>5, cours Saint-Louis                  | <b>Sentis, Swaton et Tarrazi</b><br>53, rue Grignan              |
| <b>F. R. Claverie</b><br>40, rue Paradis                | <b>G. Sicard</b><br>46, rue Paradi                               |
| <b>P. du Colombier et Guido</b><br>29, rue Paradis      | <b>Sté J. Galgani et Fils</b><br>16, place de la Bourse          |
| <b>S. Gaubert</b><br>7, rue Paradis                     | <b>Sté Ottaviani</b><br>21, rue Grignan                          |
| <b>H. et Ch. Harrel Courtes</b><br>10, rue Beauvau      | <b>R. de Verville</b><br>12, rue du Codr. Roland                 |
| <b>J. de Lautrec et Spies</b><br>7, rue Paradis         | <b>Vidal Fraissinet Fils</b><br>11, rue Gustave Ricard           |

## ALGÉRIE - TUNISIE BALÉARES



MARCHANDISE  
PASSAGES ET CROISIÈRES

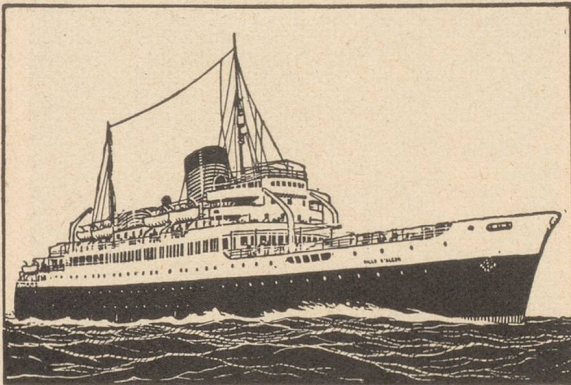
## C<sup>IE</sup> DE NAVIGATION MIXTE

9, rue J.-F.-Leca — MARSEILLE

AGENTS POUR LA SUISSE

J. Veron, Grauer et C<sup>ie</sup>  
GENÈVE — BALE — ZURICH

## C<sup>ie</sup> G<sup>le</sup> TRANSATLANTIQUE



*Siège social* : 6, rue Auber, PARIS

ETATS-UNIS - CANADA - ANTILLES - CUBA  
MEXIQUE - NORD ET SUD PACIFIQUE  
ALGÉRIE — TUNISIE - MAROC - CORSE

AGENCE GÉNÉRALE DE MARSEILLE  
61, BOUL. DES DAMES - TÉL. COL. 88-75

## FABRE LINE

DÉPARTS DE MARSEILLE  
— BI-MENSUELS —

POUR SÉVILLE, LISBONNE,  
NEW-YORK ET PHILADELPHIE

DÉPARTS DE NEW-YORK  
— 3 FOIS PAR MOIS —

— POUR LISBONNE, —  
LA MÉDITERRANÉE ET MARSEILLE

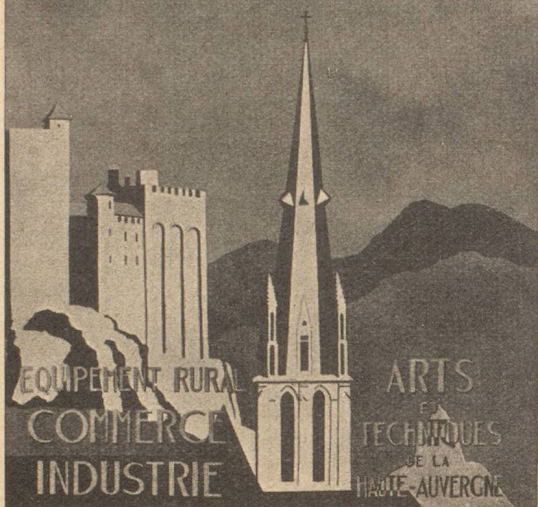
S'ADRESSER A :

MARSEILLE : Cie de Navigation Cyprien  
Fabre — 15 rue Beauvau — Tél. 55-31 —  
Télégr. Française Marseille.

NEW-YORK : Elwell et Cie — 17 State St.  
Télégr. Elwell New-York.



# FOIRE EXPOSITION AURILLAC



AGRICOLE ET ARTISANALE  
AURILLAC (C<sup>tal</sup>) France - 24 Sept. - 3 Oct. 49

## LES FICHES JURIDIQUES SUISSES

DOCUMENTATION DE PRATIQUE JURIDIQUE  
ÉCONOMIQUE, SOCIALE ET FISCALE, PUBLIÉE  
SUR FICHES CONSTAMMENT TENUES A JOUR

Cette Encyclopédie du droit suisse comprendra à la fin 1949, 5.816 pages, 15/25 cm., de textes juridiques inédits. Chaque sujet est traité sur fiche séparée par un spécialiste: les fiches sont imprimées sur carton ivoire.

L'ouvrage remplace toute une bibliothèque. C'est l'instrument de travail indispensable pour les juristes et les grandes maisons qui sont en relations d'affaires avec la Suisse.

PRIX DE VENTE : fr. suisses 460

Pour renseignements :

LES FICHES JURIDIQUES SUISSES  
7, rue Petitot, GENÈVE

## L'HELVETIA COMPAGNIE SUISSE D'ASSURANCES CONTRE L'INCENDIE

SOCIÉTÉ ANONYME AU CAPITAL SOCIAL  
DE FRANCS SUISSES 10.000.000  
DONT 5.000.000 VERSÉS

Entreprise privée régie par le Décret-Loi du 14 Juin 1938  
en ce qui concerne les contrats souscrits ou exécutés en France et en Algérie

Fondée en 1861 — Opérant en France depuis 1876

Siège social à ST GALL (Suisse)

Direction pour la France :  
en son immeuble

8 BIS, RUE DE CHATEAUDUN  
PARIS

R. C. SEINE N° 125.444

Téléph. Trudaine 43.55-43.56







## DAHER & C<sup>ie</sup>

ARMATEURS - AGENTS MARITIMES - TRANSITAIRES

*Spécialistes de transports  
de pondéreux, bois, machines  
et masses indivisibles*

Siège social : **MARSEILLE**  
30, Cours Pierre-Puget.

Agence générale : **PARIS**  
3, Rue Godot-de-Mauroy.

Agences à : **St-LOUIS-DU-RHONÉ**  
**PORT-DE-BOUC**  
**ROUEN, LE HAVRE**  
**DUNKERQUE, ANVERS**

Correspondants dans les principaux ports mondiaux



## COMPAGNIE DES MESSAGERIES MARITIMES

Services de paquebots et navires de charge

EGYPTE - PROCHE-ORIENT - INDE - CEYLAN  
PAKISTAN - INDOCHINE - EXTRÊME-ORIENT  
MADAGASCAR - LA RÉUNION - AFRIQUE  
ORIENTALE ET DU SUD - AUSTRALIE - OCÉANIE

*Direction générale*

9, rue de Sèze — PARIS-9<sup>e</sup>

Téléphone : OPÉRA 07-60 (6 lignes)  
Télégramme : LICORNE-PARIS

*Agence Générale de Marseille*  
3, place Sadi-Carnot

Téléphone } C. 54-82 (3 lignes)  
                  } C. 68-03 (5 lignes)

Inter : C. 71-77  
Télégramme : LICORNE-MARSEILLE

La Compagnie est représentée dans tous les ports desservis par ses navires ainsi que dans les principales villes de France et de l'Étranger par des Agents ou des Correspondants.

R. C. Seine. 340-811 B.



Qualité - Précision

## MONTRES LOV

H. LAMBERT ET FILS

Médaille d'Or Paris 1906

VILLERS-LE-LAC (Doubs)

France - Tél. 17

## FIRMENICH & C<sup>ie</sup>

SUCCESEURS DE CHUIT, NAEF ET Cie

GENEVE

Matières premières pour la parfumerie, la savonnerie  
et les cosmétiques

Aromes artificiels de fruits et essences synthétiques  
spéciales pour produits alimentaires

Seuls concessionnaires pour la France :

FIRMENICH & C<sup>ie</sup>

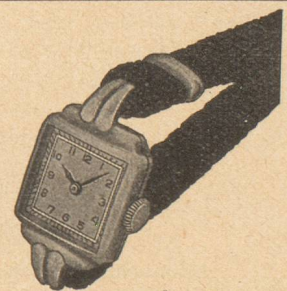
11, rue Vézelay, PARIS (8<sup>e</sup>) Tél. Laborde 15-28

JOAILLERIE

HORLOGERIE

BIJOUTERIE

ORFÈVRERIE



F. SENN

13, BOULEVARD ST-DENIS

PARIS

GUTENBERG. 56-78





HOTEL DE LA BANQUE A BALE

# SOCIÉTÉ DE BANQUE SUISSE

SCHWEIZERISCHER BANKVEREIN — SOCIETÀ DI BANCA SVIZZERA

SWISS BANK CORPORATION

BALE, ZURICH, GENEVE

SAINT-GALL, LAUSANNE, LA CHAUX-DE-FONDS, NEUCHATEL, SCHAFFHOUSE, BIENNE, CHIASSO  
HERISAU, LE LOCLE, NYON, ZOFINGUE, AIGLE, BISCHOFZELL, MORGES, RORSCHACH

LONDRES : 99, Gresham Street, E. C. 2

NEW-YORK : 15, Nassau Street

Capital-actions et réserves Fr. suisses 200 000 000



Nous invitons les maisons s'intéressant au commerce entre la France et la Suisse à nous demander tous renseignements pour le dénouement de la partie financière de leurs opérations. Une organisation bien étudiée et notre grande expérience sont un gage d'une exécution soignée des ordres qui nous sont confiés. Notre établissement figure au nombre des banques suisses habilitées pour le trafic des paiements avec la France.