

**Zeitschrift:** Revue économique franco-suisse  
**Band:** 32 (1952)  
**Heft:** 2

## Werbung

### Nutzungsbedingungen

Die ETH-Bibliothek ist die Anbieterin der digitalisierten Zeitschriften. Sie besitzt keine Urheberrechte an den Zeitschriften und ist nicht verantwortlich für deren Inhalte. Die Rechte liegen in der Regel bei den Herausgebern beziehungsweise den externen Rechteinhabern. [Siehe Rechtliche Hinweise.](#)

### Conditions d'utilisation

L'ETH Library est le fournisseur des revues numérisées. Elle ne détient aucun droit d'auteur sur les revues et n'est pas responsable de leur contenu. En règle générale, les droits sont détenus par les éditeurs ou les détenteurs de droits externes. [Voir Informations légales.](#)

### Terms of use

The ETH Library is the provider of the digitised journals. It does not own any copyrights to the journals and is not responsible for their content. The rights usually lie with the publishers or the external rights holders. [See Legal notice.](#)

**Download PDF:** 18.10.2024

**ETH-Bibliothek Zürich, E-Periodica, <https://www.e-periodica.ch>**

ON PEUT

**NE PAS FAIRE PARTIE DE LA  
CHAMBRE DE COMMERCE SUISSE EN FRANCE**

**ET CONTINUER A PERDRE SON TEMPS ET SON ARGENT**

- en voyages pénibles
- en démarches fastidieuses
- en abonnements coûteux
- en frais d'avocats
- en recherches stériles
- en hésitations

**MAIS ÇA FINIT PAR CÔÛTER TRÈS CHER !**

**VOUS**

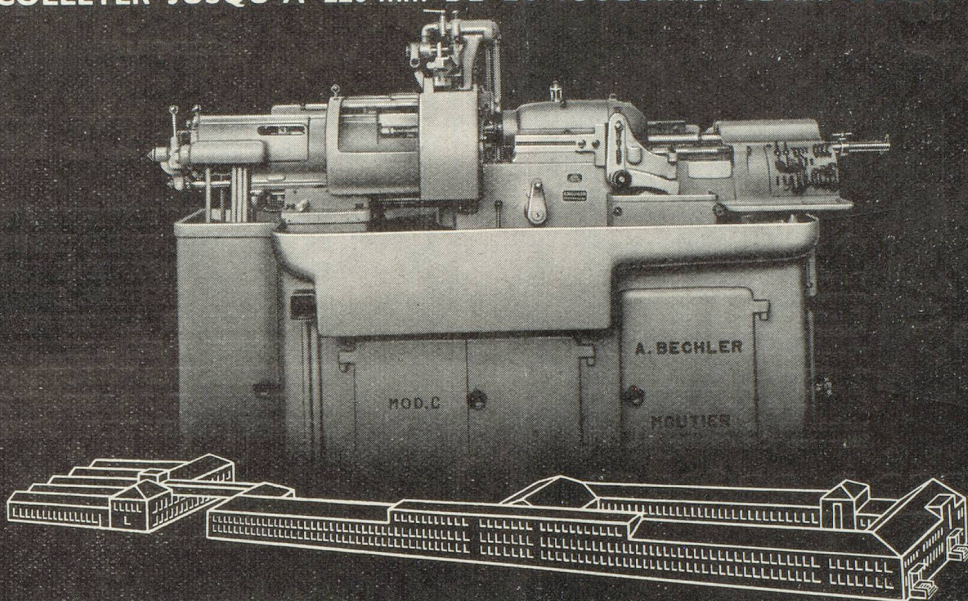
**QUI ÊTES MEMBRES DE LA  
CHAMBRE DE COMMERCE SUISSE EN FRANCE**

- vous évitez de nombreux voyages en Suisse et en France ;
- vous êtes déchargé du souci d'effectuer vous-même vos démarches dans les administrations et certain de voir examiner favorablement vos demandes de licences ;
- vous supprimez vos abonnements aux nombreuses publications que nos services dépouillent et condensent pour vous ;
- vous recouvrez vos créances et réglez vos litiges commerciaux au mieux et avec un minimum de frais ;
- vous trouvez rapidement les représentants ou les commettants, les clients ou les fournisseurs que vous cherchez.

**ET VOUS NE DÉPENSEZ TOUS LES ANS  
QU'UNE SOMME MINIME**

**UTILISEZ DONC LES SERVICES DE LA  
CHAMBRE DE COMMERCE SUISSE EN FRANCE**

LA PLUS IMPORTANTE FABRIQUE SUISSE DE TOURS AUTOMATIQUES  
A DÉCOLLETER JUSQU'À 220 mm DE LONGUEUR ET 32 mm DE DIAMÈTRE



**ANDRÉ BECHLER S.A. MOUTIER**  
TOURS AUTOMATIQUES À DÉCOLLETER DE GRANDE PRÉCISION

# TRANSPORTS INTERNATIONAUX **MARAIS & C<sup>IE</sup>**

Société à responsabilité limitée au capital de 10.000.000 de francs

FORMALITÉS en DOUANE - ENTREPOSAGE - ASSURANCES

31, rue de Trévisse, PARIS-9<sup>e</sup>  
Tél. : PRO. 95-50 (4 lignes)  
TAI. 63-00 (4 lignes)

29, rue du Bât-d'Argent  
LYON (Rhône)  
Tél. : Burdeau 15-07

Adr. télégr. : INTEREXPRESS

SERVICES SPÉCIAUX par WAGONS de GROUPEMENT avec la SUISSE

Correspondant en Suisse : **SCHNEIDER & C<sup>IE</sup>**

**B A L E**  
Totentanz 18

**SAINT-GALL**  
Frongartenstrasse 15

Mentionnez la « Revue économique franco-suisse » en écrivant aux annonceurs



NE SACRIFIEZ  
PAS LE PRINCIPAL

**à l'accessoire**

En publicité, la seule chose qui compte c'est le rendement. Et le rendement est fonction de la valeur du concepteur.

Mieux vaut donc, pour tous vos messages publicitaires - du simple imprimé à la campagne complète - faire tout de suite appel au technicien. En fin de compte, c'est beaucoup plus économique.

**PIERRE R. BRÉGUET**

Diplômé de l'École Supérieure de Commerce de Genève  
Publicitaire breveté par l'État (Paris 1934)

Conseil de vente et de Publicité (S. C. P.)

11, rue de Saint-Marceaux  
PARIS - 17<sup>e</sup> - GAL. 79-17

Depuis 25 ans  
au service de la  
bonne publicité

A votre disposition

Sous le signe de la qualité  
française

**LA FOIRE DE NICE**

PRÉSENTE EN FÉVRIER-MARS  
DE CHAQUE ANNÉE DANS UN  
CADRE INCOMPARABLE UNE  
VÉRITABLE SYNTHÈSE DE LA  
**PRODUCTION NATIONALE**  
ET OFFRE A SES VISITEURS  
LES MEILLEURES SÉLECTIONS  
DE **L'UNION FRANÇAISE**  
ET DES PAYS ÉTRANGERS

FAIR OF NICE

February March

Administration :

NICE, 8, place Masséna  
1, rue Alexandre-Mari

— Téléph. 837-34 —

**HUILES D'OLIVE**

EXTRA-VIERGES

**SAVON "OLIVIA"**

à base d'huile d'olive pour la toilette et le ménage

SAVON VERT INDUSTRIEL

**Éts SIGG & Cie**

RAFFINERIE MODERNE  
DES HUILES D'OLIVE

8, boul. Fernand-Bonnefoy, 8

— **MARSEILLE** —

Maisons similaires à :

ALGER - SOUSSE (Tunisie) - FEDALA (Maroc)

**ANNUAIRE <sup>Bottin</sup> DU COMMERCE  
DIDOT-BOTTIN**

SOCIÉTÉ ANONYME AU CAPITAL DE 217.500.000 Frs.  
1, RUE SÉBASTIEN BOTTIN - PARIS (7<sup>e</sup>)  
LIT. 54-95 et BAB. 00-80 R. C. Seine 54.058  
FONDÉ EN 1796

**Le BOTTIN du COMMERCE et de L'INDUSTRIE**  
COMPREND :

- BOTTIN PARIS Liste - Rues - SEINE..... — (1 vol.)
- BOTTIN PROFESSIONS...Classement par professions — (2 vol.)
- BOTTIN DÉPARTEMENTS Classement géographique — (4 vol.)
- BOTTIN FRANCE D'OUTRE-MER..... — (1 vol.)

**LE BOTTIN ÉDITE ÉGALEMENT :**

- BOTTINS DÉPARTEMENTAUX ET D'OUTRE-MER  
Un annuaire complet pour chaque département ou territoire.
- BOTTIN MONDIAL Annuaire du Commerce extérieur.
- BOTTIN ADMINISTRATIF  
Annuaire général de l'Administration Française
- BOTTIN DE L'AUTOMOBILE  
Annuaire général de l'Automobile et des Industries connexes
- BOTTIN DU CYCLE  
Annuaire général du cycle et des Industries connexes
- BOTTIN MONDAIN "TOUT-PARIS" "TOUTE LA FRANCE"
- ATLAS DU BOTTIN 400 cartes et plans
- RÉPERTOIRE MONDIAL DES AFFAIRES, DIFFUSÉ DANS LE MONDE ENTIER

**LE BOTTIN**

EST UN VÉHICULE PUBLICITAIRE INCOMPARABLE  
**FAITES DE LA PUBLICITÉ DANS LE BOTTIN**

Mentionnez la « Revue économique franco-suisse » en écrivant aux annonceurs

DÉCOLLETAGE DE HAUTE PRÉCISION  
AIGUILLES DE PHONOS  
BURINS D'ENREGISTREMENT



TAUFFELEN (Berne)

PIGNONS, ROUES, VIS SANS FIN



NIEDERDORF (Bâle)

*Georges Zehr*

AGENT GÉNÉRAL

63, RUE DE GERGOVIE - PARIS 14<sup>e</sup>

SÉGUR 13-36

Fraiseuse à reproduire

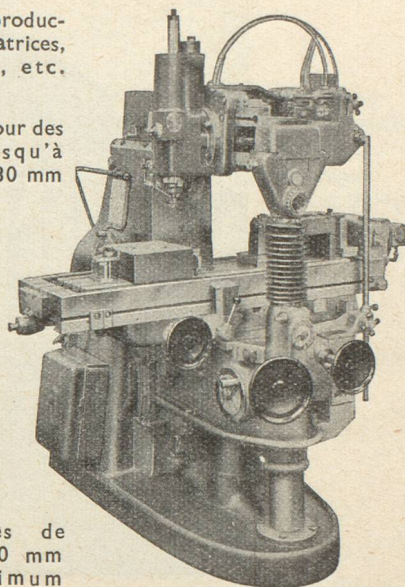
## LA RIGIDE "AUTOMATIC"

Pour la reproduction de matrices, poinçons, etc.

Livrables pour des pièces jusqu'à 900 x 1380 mm

Fraiseuse à reproduire La Rapide Automatic type S-2

Grandeur de la table: 1500 x 40 mm pour des pièces de 465 x 630 mm au maximum



LA RIGIDE S. A. RORSCHACHERBERG (SUISSE)

Agent général pour la France :

CHARLES BLANCHET - 4, bd Port-Royal - PARIS-V<sup>e</sup>



## LES MEILLEURS MATÉRIAUX S'AVÈRENT TOUJOURS LES MOINS CHERS À L'USAGE.

### RACCORDS

EN FONTE MALLÉABLE, MARQUE +GF+

### RACCORDS

EN BRONZE POUR TUBE CUIVRE ☿

### COUDES

SOUDABLES EN ACIER - STANDARD -

### FILIÈRES ET OUTILLAGE

POUR POSE DES TUBES

### ROBINETTERIE - VANNES

SOUPAPES - TOLERIE

**Produits Suisses • Georges Fischer Société Anonyme**

14, RUE FROMENT, PARIS XI<sup>e</sup> - TÉL. ROQ. 37 - 42 - 43 - 44

Mentionnez la « Revue économique franco-suisse » en écrivant aux annonceurs



HOTEL DE LA BANQUE A BALE

# SOCIETE DE BANQUE SUISSE

SCHWEIZERISCHER BANKVEREIN — SOCIETÀ DI BANCA SVIZZERA  
SWISS BANK CORPORATION

BALE, ZURICH, GENEVE  
ST-GALL, LAUSANNE, LA CHAUX-DE-FONDS, NEUCHATEL, SCHAFFHOUSE, BIENNE,  
CHIASO, HERISAU, LE LOCLE, NYON, ZOFINGUE, AIGLE, BISCHOFZELL, MORGES, RORSCHACH

## LONDRES

City Office : 99, Gresham Street, E. C. 2  
West End Branch : 11c, Regent Street S. W. 1

## NEW-YORK

Main Office : 15 Nassau Street  
Rockefeller Center Office : 10 West 49th Street

Capital-actions et réserves Fr. suisses 209.000.000

La SOCIETE DE BANQUE SUISSE sera heureuse de mettre à la disposition des intéressés son organisation moderne et de fournir sur demande tous renseignements financiers et de semblable nature



## MONTREAL

SWISS CORPORATION for CANADIAN INVESTMENTS LTD  
360 St. James Street West

Mentionnez la « Revue économique franco-suisse » en écrivant aux annonceurs