

Objektyp: **Advertising**

Zeitschrift: **Revue économique franco-suisse**

Band (Jahr): **33 (1953)**

Heft 6

PDF erstellt am: **15.08.2024**

### **Nutzungsbedingungen**

Die ETH-Bibliothek ist Anbieterin der digitalisierten Zeitschriften. Sie besitzt keine Urheberrechte an den Inhalten der Zeitschriften. Die Rechte liegen in der Regel bei den Herausgebern. Die auf der Plattform e-periodica veröffentlichten Dokumente stehen für nicht-kommerzielle Zwecke in Lehre und Forschung sowie für die private Nutzung frei zur Verfügung. Einzelne Dateien oder Ausdrucke aus diesem Angebot können zusammen mit diesen Nutzungsbedingungen und den korrekten Herkunftsbezeichnungen weitergegeben werden. Das Veröffentlichen von Bildern in Print- und Online-Publikationen ist nur mit vorheriger Genehmigung der Rechteinhaber erlaubt. Die systematische Speicherung von Teilen des elektronischen Angebots auf anderen Servern bedarf ebenfalls des schriftlichen Einverständnisses der Rechteinhaber.

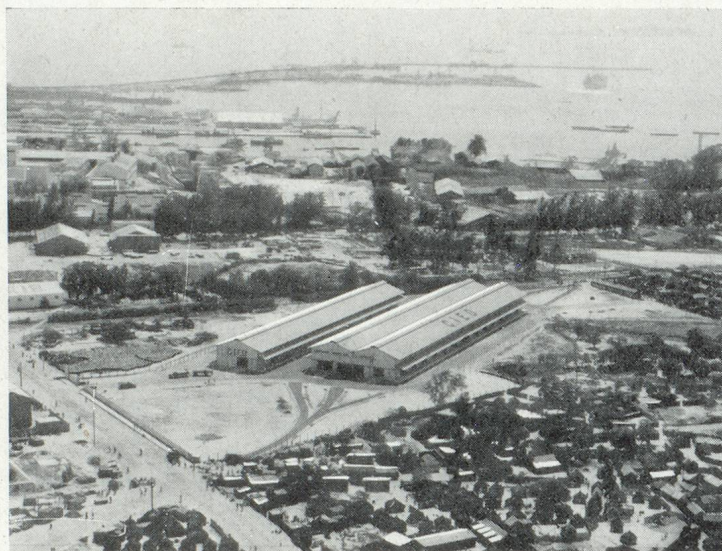
### **Haftungsausschluss**

Alle Angaben erfolgen ohne Gewähr für Vollständigkeit oder Richtigkeit. Es wird keine Haftung übernommen für Schäden durch die Verwendung von Informationen aus diesem Online-Angebot oder durch das Fehlen von Informationen. Dies gilt auch für Inhalte Dritter, die über dieses Angebot zugänglich sind.

# LA SOCIÉTÉ COMMERCIALE DES PORTS AFRICAINS

## S. O. C. O. P. A. O.

CONSIGNATIONS MARITIMES ET AÉRIENNES  
ACCONAGE • TRANSIT • CAMIONNAGE



Vue générale des installations « C. I. E. D. » à Dakar

SA FILIALE

### LA COMPAGNIE INDUSTRIELLE DES ENTREPOTS DE DAKAR

*met à votre disposition les entrepôts les plus modernes  
reliés directement au rail et à la route*

**Adressez-vous à la**

**S. O. C. O. P. A. O. - DAKAR - 1, avenue André-Lebon - B. P. 233**

**PARIS**  
2, rue Lord-Byron

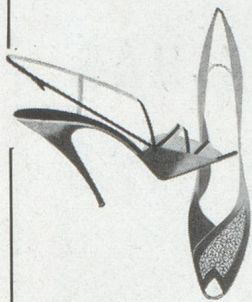
**CONAKRY**  
B. P. 206

**MONROVIA**  
B. P. 135

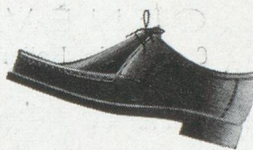
**ABIDJAN**  
B. P. 1.297  
Adr. télégr. : FREIGHTER

**DOUALA**  
B. P. 215

**POINTE NOIRE**  
B. P. 103



*La qualité et l'élégance  
ouvrent à la chaussure  
Bally les portes du monde*



# TRANSPORTS INTERNATIONAUX MARAIS & C<sup>IE</sup>

Société à responsabilité limitée au capital de 10.000.000 de francs

FORMALITÉS en DOUANE - ENTREPOSAGE - ASSURANCES

31, rue de Trévisse, PARIS-9<sup>e</sup>

Tél. : PRO. 95-50 (4 lignes)

TAI. 63-00 (4 lignes)

Adr. télégr. : INTEREXPRESS

29, rue du Bât-d'Argent

LYON (Rhône)

Tél. : Burdeau 15-07

SERVICES SPÉCIAUX par WAGONS de GROUPAGE avec la SUISSE

Correspondant en Suisse : SCHNEIDER & C<sup>IE</sup>

B A L E

Totentanz 18

SAINT-GALL

Frongartenstrasse 15

Mentionnez la « Revue économique franco-suisse » en écrivant aux annonceurs

# BANQUE DE PARIS ET DES PAYS-BAS

Société anonyme fondée en 1872 — Capital Fr. 2.755.800.000

R. C. Seine 103.673

**SIÈGE SOCIAL :**

L. B. F. N° 24

**3, rue d'Antin — PARIS**

*Succursales :*

MARSEILLE

CASABLANCA

AMSTERDAM

BRUXELLES

et Bureau à ANVERS

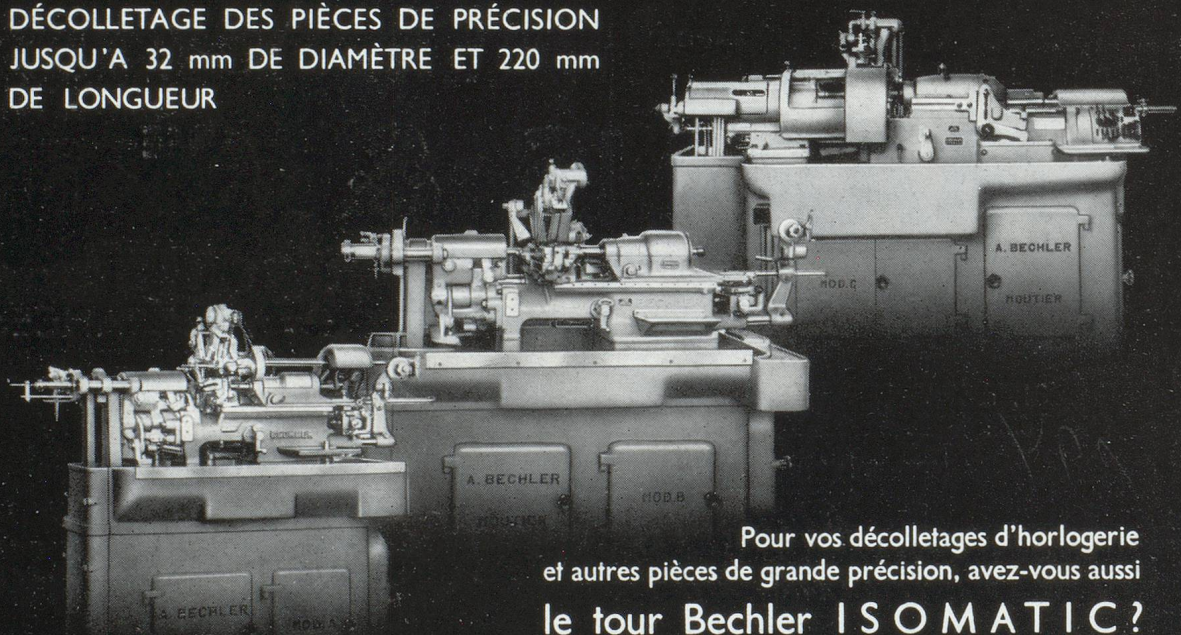
GENÈVE

6, rue de Hollande

Adresse télégraphique : PARIBAS — Siège social et Succursales

**TOUTES OPÉRATIONS DE BANQUE ET DE BOURSE**

3 MODÈLES DE TOURS AUTOMATIQUES POUR  
DÉCOLLETAGE DES PIÈCES DE PRÉCISION  
JUSQU'À 32 mm DE DIAMÈTRE ET 220 mm  
DE LONGUEUR



Pour vos décolletages d'horlogerie  
et autres pièces de grande précision, avez-vous aussi

**le tour Bechler ISOMATIC?**

**ANDRÉ BECHLER S.A.**

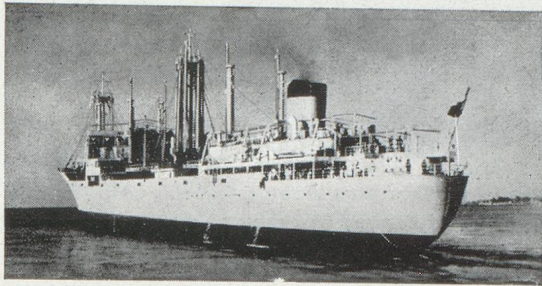
**FABRIQUE DE MACHINES MOUTIER (SUISSE)**

Représentant pour la France : ANDRÉ BECHLER S. A., 54, avenue Jean-Jaurès, PARIS (19°)

Mentionnez la « Revue économique franco-suisse » en écrivant aux annonceurs

# SOCIÉTÉ NAVALE DE L'OUEST

8, rue Auber - PARIS-IX<sup>e</sup>



Agents C. O. A. :

## SOCIÉTÉ OUEST-AFRICAIN D'ENTREPRISES MARITIMES

<b>DAKAR</b>	B. P. N° 835	<b>DOUALA</b>	B. P. N° 320
<b>CONAKRY</b>	24	<b>LIBREVILLE</b>	72
<b>ABIDJAN</b>	207	<b>PORT GENTIL</b>	408
<b>LOMÉ</b>	207	<b>POINTE NOIRE</b>	103
<b>COTONOU</b>	74	<b>BRAZZAVILLE</b>	284

Adresse tél. : OUESTAFRIMAR

# SOCIÉTÉ NAVALE DELMAS-VIELJEUX

SOCIÉTÉ ANONYME AU CAPITAL DE 800.000.000 DE FRANCS

29, rue Galilée - PARIS-16<sup>e</sup>

Télép. KLÉBER 81-90

Télégr. SAMLED

## ARMATEURS

AGENCES A :

ABIDJAN

(Côte d'Ivoire)

B. P. 1281

DOUALA

(Cameroun)

B. P. 263

IMPORT

EXPORT

A. O. F.

Anc. Et<sup>ts</sup> **Ch. PEYRISSAC & C<sup>ie</sup>**

S. An<sup>ms</sup> au Capital de UN milliard

Toutes marchandises manufacturées  
& produits locaux

Représentations industrielles

42, Allées d'Orléans - BORDEAUX

S<sup>TE</sup> M<sup>SE</sup> DE PUBLICITÉ

" La Ligne du **MAROC**  
et du **SÉNÉGAL**  
par la **MÉDITERRANÉE** "  
et les Paquebots rapides de la

**PAQUET**

MARSEILLE - C<sup>IE</sup> DE NAVIGATION PAQUET - 90, Boulevard des Dames  
PARIS - C<sup>IE</sup> DE NAVIGATION PAQUET - 4, Rue des Capucines  
et dans toutes les Agences de Voyages

TRANSPORTS MARITIMES A VAPEUR

**ALGERIE**

**DAKAR**

**BRESIL**

**PLATA**

**ANTILLES**

MARSEILLE

70, RUE DE LA RÉPUBLIQUE

## DE LA RANCHERAYE & C<sup>ie</sup>

Maison fondée en 1849

TRANSPORTS ET DÉMÉNAGEMENTS  
INTERNATIONAUX

Membre de l'association générale  
des entreprises suisses de déménagement

31, Place du Marché-Saint-Honoré, PARIS-1<sup>er</sup>  
OPÉRA 68-00

Mentionnez la « Revue économique franco-suisse » en écrivant aux annonceurs

# L'ANNUAIRE INDUSTRIEL

RÉPERTOIRE GÉNÉRAL  
DE LA PRODUCTION FRANÇAISE

3 TOMES

Tomes I et II : Par produits fabriqués.

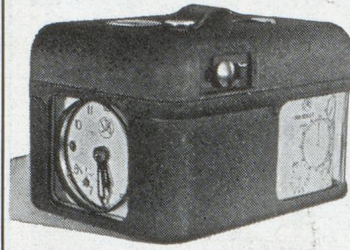
Tome III : Notices, documentaires sur les  
firmes françaises.

ÉDITÉ SOUS LE PATRONAGE DU MINISTÈRE  
DU COMMERCE ET DU CENTRE NATIONAL  
DU COMMERCE EXTÉRIEUR

DIFFUSION MONDIALE

S'adresser : 27, rue du Mont-Thabor  
PARIS-1<sup>er</sup> - Tél. OPÉ 86-02

## CONSTATEUR S. T. B. ENTIÈREMENT SUISSE



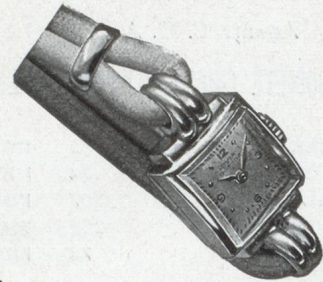
Élégant, sérieux  
solide, moderne  
pratique

Le seul avec un  
mouvement spécial  
pour constateur  
Rapide - Étuis carrés

Importateur :  
**LESPINASSE,**

Sains-en-Gohelle (Pas-de-Calais), Tél. 15 et 27

JOAILLERIE  
HORLOGERIE  
BIJOUTERIE  
ORFÈVRE



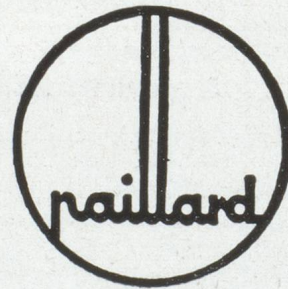
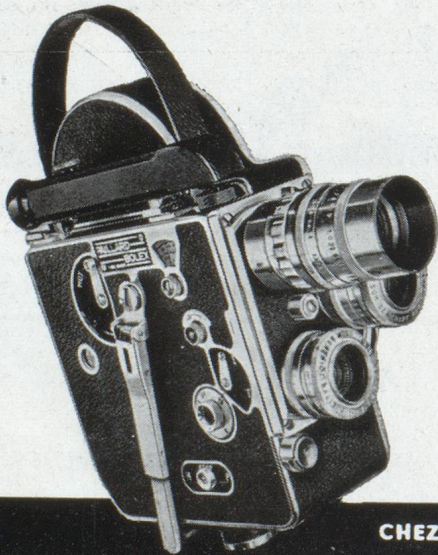
**F. SENN**

18, BOULEVARD ST-DENIS

PARIS

GUTENBERG. 56-78

## PRÉCISION SUISSE + OPTIQUE FRANÇAISE = UNE GRANDE MARQUE



CHEZ LES NEGOCIANTS EN MATERIEL PHOTO-CINE  
CONCESSIONNAIRE EXCLUSIF

# SPÉCIALITÉS TIRANTY

106 BOULEVARD HAUSSMANN PARIS-8<sup>e</sup>

Mentionnez la « Revue économique franco-suisse » en écrivant aux annonceurs

L'établissement financier  
auquel chacun peut s'adresser  
en toute confiance

**BANQUE CANTONALE  
VAUDOISE  
LAUSANNE**

Place St-François et Agence à Bel-Air

27 autres agences dans le canton



1715

**Cognac  
Martell**

Plus de Deux Siècles  
de  
Renommée Mondiale



**ANNUAIRE DU COMMERCE  
DIDOT-BOTTIN**

SOCIÉTÉ ANONYME AU CAPITAL DE 217.500.000 Frs.  
1, RUE SÉBASTIEN BOTTIN - PARIS (7<sup>e</sup>)  
LIT. 54-95 et BAB. 00-80 R.C. Seine 54.058  
FONDÉ EN 1796

**Le BOTTIN du COMMERCE et de L'INDUSTRIE  
COMPREND :**

- BOTTIN PARIS Liste - Rues - SEINE..... — (1 vol.)
- BOTTIN PROFESSIONS...Classement par professions — (2 vol.)
- BOTTIN DÉPARTEMENTS Classement géographique — (4 vol.)
- BOTTIN FRANCE D'OUTRE-MER'..... — (1 vol.)

**LE BOTTIN ÉDITE ÉGALEMENT :**

- BOTTINS DÉPARTEMENTAUX ET D'OUTRE-MER  
Un annuaire complet pour chaque département ou territoire
- BOTTIN MONDIAL Annuaire du Commerce extérieur
- BOTTIN ADMINISTRATIF  
Annuaire général de l'Administration Française
- BOTTIN DE L'AUTOMOBILE  
Annuaire général de l'Automobile et des Industries connexes
- BOTTIN DU CYCLE  
Annuaire général du cycle et des Industries connexes
- BOTTIN MONDAIN "TOUT-PARIS" "TOUTE LA FRANCE"
- ATLAS DU BOTTIN 400 cartes et plans
- RÉPERTOIRE MONDIAL DES AFFAIRES, DIFFUSÉ DANS LE MONDE ENTIER

**LE BOTTIN**

EST UN VÉHICULE PUBLICITAIRE INCOMPARABLE

**FAITES DE LA PUBLICITÉ DANS LE BOTTIN**

**DÉVELOPPEZ VOS AFFAIRES  
AVEC LA FRANCE !**

Si vous désirez VENDRE ou ACHETER des marchandises en France, ou encore y trouver un REPRÉSENTANT SÉRIEUX vous avez intérêt à utiliser l'Annuaire général de l'exportation, édité à Paris.

Cet important ouvrage (près de 800 pages format 21 cm x 27 cm), rédigé en 4 langues (français, anglais, espagnol, allemand), vous permettra de trouver instantanément les adresses des Importateurs, des agents de fabriques, des exportateurs, ou des fabricants de n'importe quel article.



L'ANNUAIRE GÉNÉRAL DE L'EXPORTATION ne coûte que 2.500 francs français. Commandez-le à  
★ SLOG, 20, rue Léningrad, Paris (8<sup>e</sup>)  
France. (Règlement sur facture pro forma.)

Mentionnez la « Revue économique franco-suisse » en écrivant aux annonceurs



**JAEGER-LECOULTRE**

HORLOGERIE DE LUXE

*synthèse  
de la technique suisse*

*et  
du goût français*

HORLOGERIE DE LUXE  
**JAEGER-LECOULTRE**



ÉTUDE ET PUBLICITÉ

E N

**A. O. F.**

ET DANS TOUS LES TERRITOIRES D'OUTRE-MER  
LES FUMEURS PRÉFÈRENT  
LES ...



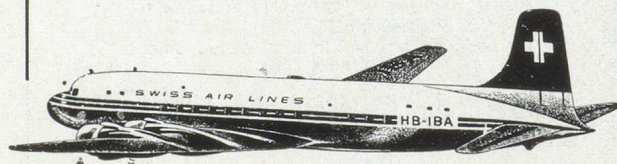
Société des "CIGARETTES NATIONALES"

— ALGER —

**Une nouvelle facilité :**

LE SERVICE DE **NUIT** QUOTIDIEN  
PARIS — GENÈVE — PARIS

Tarif spécial aller-retour Frs 9.900



Liaisons régulières :

<b>PARIS-GENÈVE</b>	Aller	: Fr. 6.200
	Aller-retour	: Fr. 11.160
<b>PARIS-ZURICH</b>	Aller	: Fr. 6.900
	Aller-retour	: Fr. 12.420

CORRESPONDANCES ASSURÉES VERS  
LES PRINCIPALES CAPITALES EUROPÉENNES  
LE PROCHE ORIENT — NEW YORK

**SWISSAIR**

17, Bd des Capucines, **PARIS-2°** - Tél. OPE 47-70

Mentionnez la « Revue économique franco-suisse » en écrivant aux annonceurs