

Objektyp: **Advertising**

Zeitschrift: **Revue économique franco-suisse**

Band (Jahr): **34 (1954)**

Heft 3

PDF erstellt am: **10.07.2024**

Nutzungsbedingungen

Die ETH-Bibliothek ist Anbieterin der digitalisierten Zeitschriften. Sie besitzt keine Urheberrechte an den Inhalten der Zeitschriften. Die Rechte liegen in der Regel bei den Herausgebern. Die auf der Plattform e-periodica veröffentlichten Dokumente stehen für nicht-kommerzielle Zwecke in Lehre und Forschung sowie für die private Nutzung frei zur Verfügung. Einzelne Dateien oder Ausdrucke aus diesem Angebot können zusammen mit diesen Nutzungsbedingungen und den korrekten Herkunftsbezeichnungen weitergegeben werden. Das Veröffentlichen von Bildern in Print- und Online-Publikationen ist nur mit vorheriger Genehmigung der Rechteinhaber erlaubt. Die systematische Speicherung von Teilen des elektronischen Angebots auf anderen Servern bedarf ebenfalls des schriftlichen Einverständnisses der Rechteinhaber.

Haftungsausschluss

Alle Angaben erfolgen ohne Gewähr für Vollständigkeit oder Richtigkeit. Es wird keine Haftung übernommen für Schäden durch die Verwendung von Informationen aus diesem Online-Angebot oder durch das Fehlen von Informationen. Dies gilt auch für Inhalte Dritter, die über dieses Angebot zugänglich sind.

Les 12.000 exposants
de la

FOIRE DE PARIS

22 MAI - 7 JUIN 1954

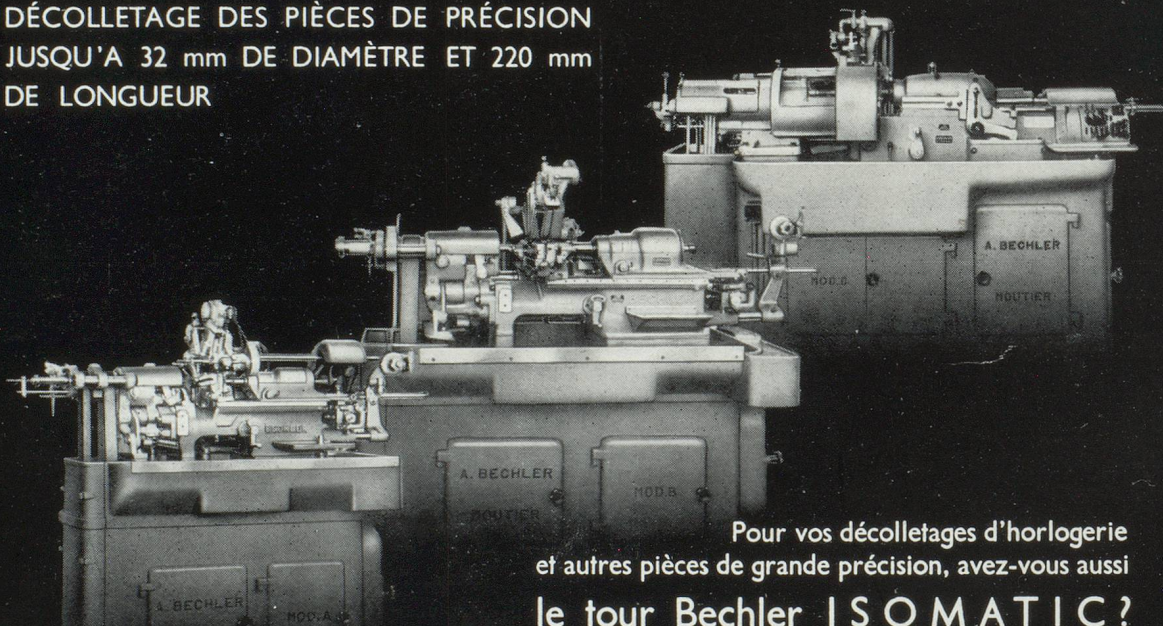
Célébreront le CINQUANTENAIRE de sa fondation
en présentant leurs dernières nouveautés
dans toutes les branches de la production

*
34 NATIONS
PARTICIPANTES

*
3.000.000
DE VISITEURS

*
COMITÉ D'ORGANISATION : 23, RUE NOTRE-DAME-DES-VICTOIRES, PARIS-2

3 MODÈLES DE TOURS AUTOMATIQUES POUR
DÉCOLLETAGE DES PIÈCES DE PRÉCISION
JUSQU'A 32 mm DE DIAMÈTRE ET 220 mm
DE LONGUEUR



Pour vos décolletages d'horlogerie
et autres pièces de grande précision, avez-vous aussi
le tour Bechler ISOMATIC?

ANDRÉ BECHLER S.A.
FABRIQUE DE MACHINES MOUTIER (SUISSE)

Représentant pour la France : ANDRÉ BECHLER S. A., 54, avenue Jean-Jaurès, PARIS (19^e)



Centre des affaires de Zurich avec siège social du Crédit Suisse

CRÉDIT SUISSE

ZURICH

Fondé en 1856

BÂLE - BERNE - BIENNE - COIRE - DAVOS - FRAUENFELD
GENÈVE - GLARIS - KREUZLINGEN - LAUSANNE
LUCERNE - LUGANO - NEUCHÂTEL - ST-GALL - ZÖUG
Arosa - Interlaken - St-Moritz - Schwyz - Weinfelden
NEW-YORK : 25, Pine Street

CAPITAL-ACTIONS ET RÉSERVES : Fr. 220.000.000

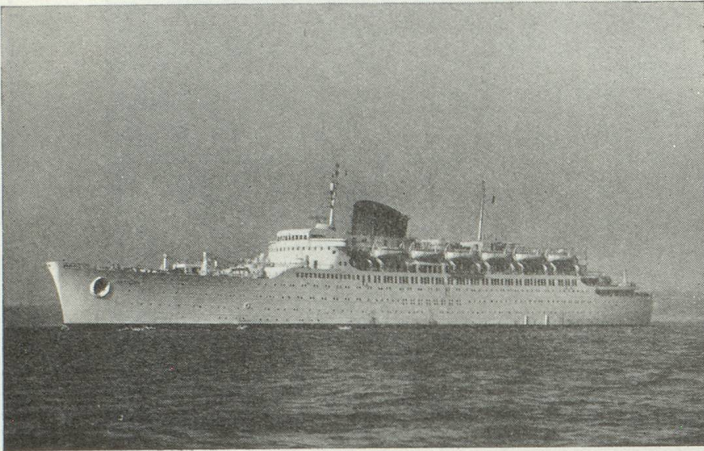
Grâce à ses excellentes relations en France et à son organisation moderne notre Etablissement est en mesure d'exécuter promptement et aux meilleures conditions toutes transactions bancaires découlant des échanges commerciaux et des affaires financières entre la Suisse et son voisin de l'Ouest.

SOCIÉTÉS AFFILIÉES :

SWISS AMERICAN CORPORATION, 25, Pine Street, NEW YORK
CREDIT SUISSE (CANADA) LTD, 360, St. James Street West, MONTREAL

Mentionnez la « Revue économique franco-suisse » en écrivant aux annonceurs

LES PLUS BELLES VACANCES UNE CROISIÈRE D'ÉTÉ...



SUR LE PAQUEBOT NEUF
"ANTILLES"

20.000 Tx

DE LA
COMPAGNIE GÉNÉRALE
TRANSATLANTIQUE

CROISIÈRE DES FJORDS NORVÉGIENS ET DES CAPITALES NORDIQUES

15 JOURS

DU 24 JUILLET AU 8 AOUT
DÉPART DU HAVRE - ARRIVÉE AU HAVRE
TARIF A PARTIR DE 60.000 fr.



CROISIÈRE DES FJORDS NORVÉGIENS

6 JOURS

DU 10 AU 16 AOUT
DÉPART DU HAVRE - ARRIVÉE AU HAVRE
TARIF A PARTIR DE 24.000 fr.



RENSEIGNEMENTS ET RESERVATIONS A LA

C^{IE} G^{LE} TRANSATLANTIQUE

PARIS. 6, RUE AUBER - TÉL. OPÉRA 02-44
ET DANS LES PRINCIPALES AGENCES DE VOYAGES

■ Mentionnez la « Revue économique franco-suisse » en écrivant aux annonceurs ■