

Chiffres, faits et nouvelles

Objektyp: **Group**

Zeitschrift: **Revue économique franco-suisse**

Band (Jahr): **36 (1956)**

Heft 11

PDF erstellt am: **29.06.2024**

Nutzungsbedingungen

Die ETH-Bibliothek ist Anbieterin der digitalisierten Zeitschriften. Sie besitzt keine Urheberrechte an den Inhalten der Zeitschriften. Die Rechte liegen in der Regel bei den Herausgebern.

Die auf der Plattform e-periodica veröffentlichten Dokumente stehen für nicht-kommerzielle Zwecke in Lehre und Forschung sowie für die private Nutzung frei zur Verfügung. Einzelne Dateien oder Ausdrucke aus diesem Angebot können zusammen mit diesen Nutzungsbedingungen und den korrekten Herkunftsbezeichnungen weitergegeben werden.

Das Veröffentlichen von Bildern in Print- und Online-Publikationen ist nur mit vorheriger Genehmigung der Rechteinhaber erlaubt. Die systematische Speicherung von Teilen des elektronischen Angebots auf anderen Servern bedarf ebenfalls des schriftlichen Einverständnisses der Rechteinhaber.

Haftungsausschluss

Alle Angaben erfolgen ohne Gewähr für Vollständigkeit oder Richtigkeit. Es wird keine Haftung übernommen für Schäden durch die Verwendung von Informationen aus diesem Online-Angebot oder durch das Fehlen von Informationen. Dies gilt auch für Inhalte Dritter, die über dieses Angebot zugänglich sind.



† Frédéric HUBER,
Consul de Suisse à Lille

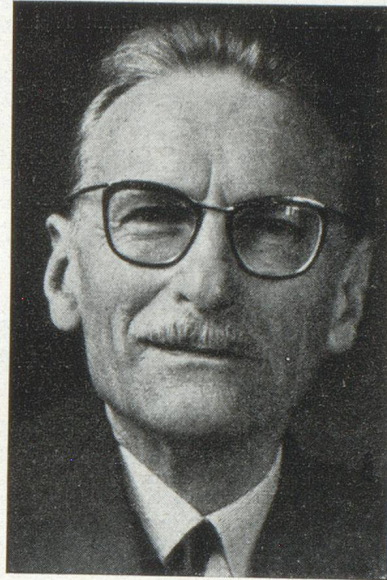
Lors de la réunion du Comité de la section de Lille de notre Chambre de commerce suisse en France, le 22 octobre dernier, son Président Monsieur Charles MONNET a évoqué la mémoire de Monsieur Frédéric HUBER; la colonie suisse et la Chambre de commerce suisse ont perdu en lui un homme de grande valeur.

Monsieur HUBER connaissait parfaitement la région du Nord; il y avait des amis dans tous les milieux et spécialement dans les milieux industriels.

Monsieur HUBER fut le fondateur de notre section de Lille et réunit nos compatriotes pour les associer à nos efforts; dans les premiers temps de son existence, le secrétariat de notre section de Lille était hébergé par le Consulat.

Lors du blocage de toutes les créances en 1939, qui montra l'importance du chiffre d'affaires entre le Nord et la Suisse, Monsieur HUBER fut toujours derrière nous pour nous appuyer comme il a toujours défendu nos compatriotes dans tous les domaines.

Monsieur HUBER connaissait chaque Suisse, le détail de sa situation et jusqu'à son accent particulier; il aimait profondément tous les Suisses de sa circonscription à qui il se donnait entièrement. Sous son aspect rude Monsieur HUBER avait un cœur très bon et très dévoué.



CHAMBRE DE COMMERCE SUISSE EN FRANCE

Adhésions de nouveaux membres

(Du 7 juin 1956 au 19 septembre 1956)

DIRECTION GÉNÉRALE

a) Départements de la circonscription de Paris :

- Aluminium Commercial S. A. (L')**, 25, Bärenegasse, Zurich. Société de vente du groupe canadien Aluminium Ltd. Montréal.
Anthra (Société), 10, rue des Solitaires, Paris-19^e. Transport et vente de tous combustibles.
Antichoc S. A. R. L., 16, rue de Mulhouse, Saint-Louis (Haut-Rhin). Fabrication de niveaux d'eau.
Bernheim et Fils (C.), 40, rue des Jeûneurs, Paris-2^e. Fabricants, transformateurs, importateurs et agents commerciaux.
Blaise (Mme Françoise), 81, rue des Saints-Pères, Paris-6^e. Antiquités « Autrefois ».
Bourquin Frères et Beran, 26, rue de la Corratierie, Genève. Société fiduciaire.
Ciana (Maurice), 20, boulevard Carl-Vogt, Genève. Commerçant, repr. gl. et fabrication produits alimentaires, sous raison sociale ARDAL.
Erguel S. A. (Montres), 13, rue des Tourelles, La Chaux-de-Fonds (Neuch.). Fabrication et vente de mouvements et de montres.
Gelbert (Heinrich), 45, Grubenstrasse, Zurich 45. Fabricant de machines à coudre, marque « Calanda ».
Helvetia S. A. (Fabrique Suisse de Machines à Coudre), 60, Tribschenstr., Lucerne.
Holtzer et Cie (Ets), 41, quai des Bateliers, Strasbourg (Bas-Rhin). Importation et vente de machines et outils.
Jäckel-Zwahlen (R.), 74, Scheuchzerstrasse, Zurich 6. Importateur de bois, surtout sciages, évt. grumes.
Laboratoires de Technique Industrielle, 154, avenue de Malakoff, Paris-16^e. Fabrication de produits chimiques.
Netstal S. A. (Fabrique de Machines et Fonderie), Netstal (Glaris). Fabrication de machines à injecter les thermoplastiques, presses et fonderie.
Peausserie (Société Industrielle de), 64, quai de Jemmapes, Paris-10^e. Peaux pour chaussures.

Tobler, Apparetebau (Maison A.), Dornach (Soleure). Fabrication d'appareils.

SECTION DE LYON

- Gay (Georges Alb.)**, « Tanneries Alphonse Gay », Saint-Rambert-d'Albon (Drôme).
Rey (Jean), 4, quai des Étroits, Lyon. Gérant des Tanneries Dailly-Rey, Lyon.

SECTION DE MARSEILLE

- Cabella (Antoine)**, La Garde-Freinet (Var). Lièges et bouchons.
Glenat (Mme Alberte), 15, rue Louis-Maurel, Marseille-6^e. Gérante de la Société « Le Matériel Automatique dans l'Industrie et l'Emballage ».
Marullaz (Jean-Jacques), 1/3, rue de la Masse, Aix-en-Provence (Bouches-du-Rhône). Hôtelier, Hôtel d'Europe.
Phocas (André), 41, boulevard Rodocanachi, Marseille-8^e. Fondé de pouvoirs.

SECTION DE LILLE

- Ego, Boniface et Cie (S. A. R. L.)**, 1 et 3, rue Ch.-Gide, Caudry (Nord). Transports internationaux, export, import.
Silbor (Société), 7, rue Jehan-de-Liège, Valenciennes (Nord). Fabrication et vente d'émaux vitrifiés.

SECTION DE L'EST

- Belfort (Chambre de Commerce de)**, rue du Dr-Frery, Belfort (Territoire de Belfort).
Épinal (Chambre de Commerce d'), 10, rue Claude-Gelée, Épinal (Vosges).
Levy (M.), 1, place du Théâtre, Dijon (Côte-d'Or). Président de la Chambre de Commerce de Dijon.
Lure (Chambre de Commerce de), 12, rue Kléber, Lure (Haute-Saône).