

Objektyp: **Advertising**

Zeitschrift: **Revue économique franco-suisse**

Band (Jahr): **36 (1956)**

Heft 12

PDF erstellt am: **11.07.2024**

Nutzungsbedingungen

Die ETH-Bibliothek ist Anbieterin der digitalisierten Zeitschriften. Sie besitzt keine Urheberrechte an den Inhalten der Zeitschriften. Die Rechte liegen in der Regel bei den Herausgebern.

Die auf der Plattform e-periodica veröffentlichten Dokumente stehen für nicht-kommerzielle Zwecke in Lehre und Forschung sowie für die private Nutzung frei zur Verfügung. Einzelne Dateien oder Ausdrucke aus diesem Angebot können zusammen mit diesen Nutzungsbedingungen und den korrekten Herkunftsbezeichnungen weitergegeben werden.

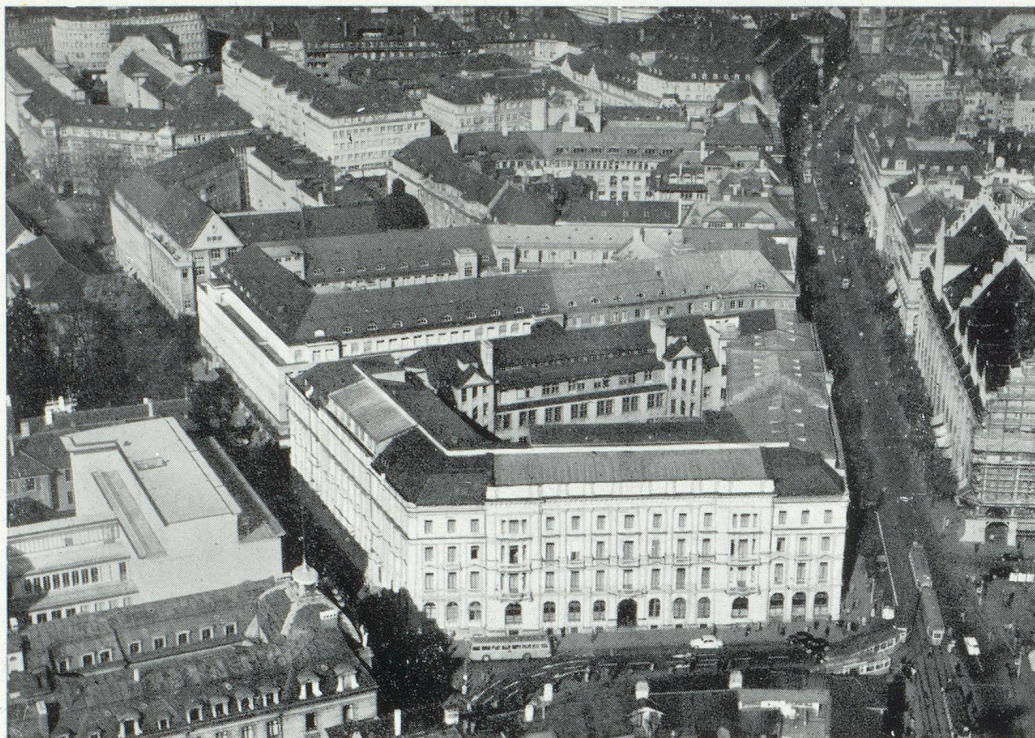
Das Veröffentlichen von Bildern in Print- und Online-Publikationen ist nur mit vorheriger Genehmigung der Rechteinhaber erlaubt. Die systematische Speicherung von Teilen des elektronischen Angebots auf anderen Servern bedarf ebenfalls des schriftlichen Einverständnisses der Rechteinhaber.

Haftungsausschluss

Alle Angaben erfolgen ohne Gewähr für Vollständigkeit oder Richtigkeit. Es wird keine Haftung übernommen für Schäden durch die Verwendung von Informationen aus diesem Online-Angebot oder durch das Fehlen von Informationen. Dies gilt auch für Inhalte Dritter, die über dieses Angebot zugänglich sind.

Ein Dienst der *ETH-Bibliothek*
ETH Zürich, Rämistrasse 101, 8092 Zürich, Schweiz, www.library.ethz.ch

<http://www.e-periodica.ch>



Centre des affaires de Zurich avec siège social du Crédit suisse

CRÉDIT SUISSE

ZURICH

Fondé en 1856

BÂLE - BERNE - BIENNE - CHIASSO - COIRE - DAVOS - FRAUENFELD
GENÈVE - GLARIS - KREUZLINGEN - LAUSANNE
LUCERNE - LUGANO - NEUCHÂTEL - ST-GALL - ZOUG
Arosa - Interlaken - St-Moritz - Schwyz - Weinfelden
NEW YORK : 25, Pine Street

CAPITAL-ACTIONS ET RÉSERVES Fr. 246.000.000

Grâce à ses excellentes relations en France et à son organisation moderne notre Etablissement est en mesure d'exécuter promptement et aux meilleures conditions toutes transactions bancaires découlant des échanges commerciaux et des affaires financières entre la Suisse et son voisin de l'Ouest.

SOCIÉTÉS AFFILIÉES :

SWISS AMERICAN CORPORATION 25, Pine Street, NEW YORK
CREDIT SUISSE (CANADA) LTD, Credit Suisse Building, 1010 Beaver Hall Hill, MONTREAL



FILATURE DE LA

LORZE

BAAR SUISSE

Maison fondée en 1854

Filés de coton de qualité supérieure Nm 10-100"

Spécialité: Coton peigné

SAPT

DÉCHETS DE COTON

ET TOUTES AUTRES MATIÈRES PREMIÈRES
ET DÉCHETS DE TEXTILES

Agents dans le monde entier

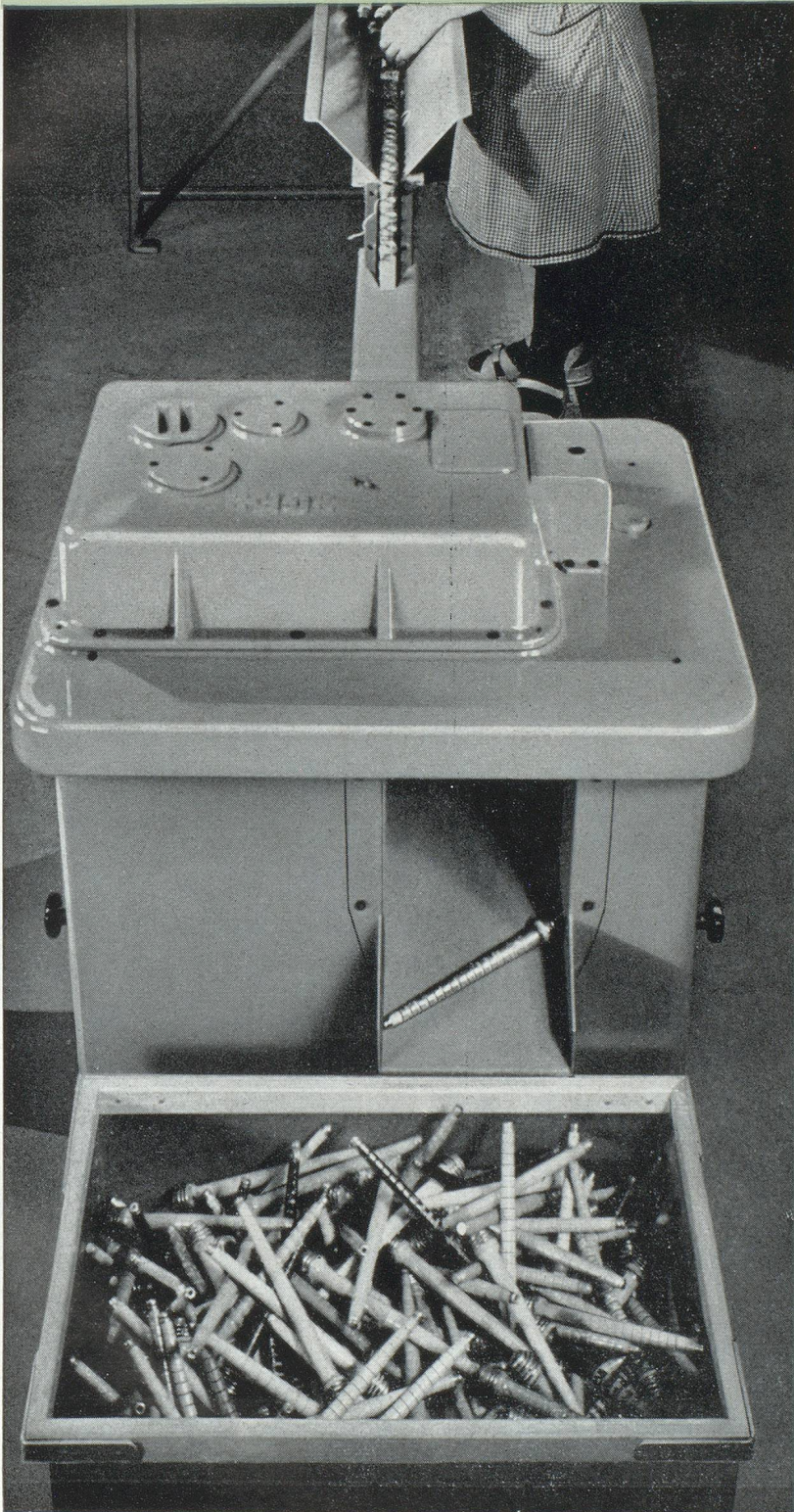
REPRÉSENTANT POUR LA FRANCE :

M. JEAN KEHLSTADT, 66^{bis}, rue Saint-Didier
PARIS-16^e

Mentionnez la « Revue économique franco-suisse » en écrivant aux annonceurs



Machine à nettoyer les tubes +GF+, Modèle AZM-Z



+GF+

Nouvelle machine à nettoyer les tubes
AZM-Z pour tubes automatiques
cylindriques

Nettoie jusqu'à 6000 tubes à l'heure

Rendements au nettoyage jusqu'ici
inégalés sans la moindre détérioration
des tubes automatiques

Demandez notre prospectus en nous
faisant parvenir des échantillons de vos
tubes

**Georges Fischer Société Anonyme
Schaffhouse (Suisse)**

Téléphone : (053) 5 60 31 / 5 70 31
Télégrammes : Geofischer

TX 2219/2

FIRMENICH & CIE
S U C C E S S E U R S D E
C H U I T , N A E F & C I E

GENÈVE



SUISSE

MATIÈRES PREMIÈRES POUR LA PARFUMERIE,
LA SAVONNERIE ET LES COSMÉTIQUES

AROMES ARTIFICIELS DE FRUITS

ET ESSENCES SYNTHÉTIQUES SPÉCIALES POUR PRODUITS ALIMENTAIRES

Seuls concessionnaires pour la France :

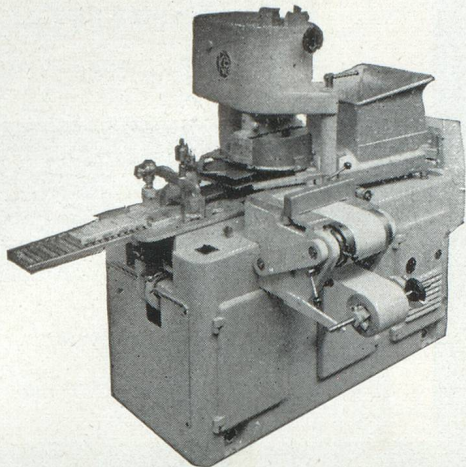
FIRMENICH & C^{ie}

11, rue Vézelay, PARIS-8^e

~~~~~  
Tél. : Laborde 15-28

Mentionnez la « Revue économique franco-suisse » en écrivant aux annonceurs





MOULEUSES - EMPAQUETEUSES AUTOMATIQUES  
 pour  
**BEURRE, FROMAGE, ICE-CREAM**  
 SALON DE L'EMBALLAGE, PARIS  
 31 OCTOBRE AU 9 NOVEMBRE — Hall 9 - Stand n° E. 26  
**KUSTNER FRÈRES & C<sup>ie</sup>, S. A. GENÈVE**

**KUSTNER**

*Aucune  
 lame  
 ne rase  
 mieux*



**HARAB LS22**

REPRÉSENTANT POUR LA FRANCE:  
**ÉTABLISSEMENTS WALDMANN - PARIS 10<sup>e</sup>**  
 2, RUE DE COMPIÈGNE

**SOCIÉTÉ ANONYME A. & R. MOOS**

WEISSLINGEN (Zurich)

**Filature, Tissages, Teinturerie, Finissage**



*Nos spécialités :*

**POPELINE** "Sanfor" unie teinte et tissée couleurs pour chemises, pyjamas, blouses et robes.

**POPELINE** imperméabilisée.

*Lanella*

la flanelle mi-laine, 50 % laine, 50 % coton "Sanfor" et antimite, unie tissée couleurs.

*Kyburg*

le beau mouchoir tissé en blanc et couleurs.

**Armosit**

un simili-cuir aux emplois multiples.

Mentionnez la « Revue économique franco-suisse » en écrivant aux annonceurs



# Filés et retors suisses

## **Muller-Staub Fils SA., Zurich 39**

Filés de coton simples et retors

## **Spinnereien Ägeri, Neuägeri ZG**

Filés simples peignés de Coton  
moyens et gros

## **Nef & Cie., St. Gall**

filés simples et retordus fins

## **Bäumlin, Ernst & Cie., St. Gall**

Filés et retors de coton pour tissages  
et broderies

## **Hans Städler SA., St. Gall**

Filés et retors tous genres  
en coton, fibranne et rayonne

## **Boppart & Cie. SA., Goldach SG**

filés retors en toute matière, tous les  
retors, lisses moulinés et pour effets

## **Filature Streiff S.A., Aathal ZH**

Filés simples et retors de coton

## **Filtex S.A., St. Gall**

filés et retors de coton

## **Emil Wild & Cie S.A., St. Gall**

Retors lisses et retors spéciaux haute  
fantaisie en tout matériau

## **Filature et retorderie Heer Neuhaus SG**

Spécialité: filés retors en voile