

Objektyp: **Advertising**

Zeitschrift: **Revue économique franco-suisse**

Band (Jahr): **36 (1956)**

Heft 12

PDF erstellt am: **11.09.2024**

Nutzungsbedingungen

Die ETH-Bibliothek ist Anbieterin der digitalisierten Zeitschriften. Sie besitzt keine Urheberrechte an den Inhalten der Zeitschriften. Die Rechte liegen in der Regel bei den Herausgebern.

Die auf der Plattform e-periodica veröffentlichten Dokumente stehen für nicht-kommerzielle Zwecke in Lehre und Forschung sowie für die private Nutzung frei zur Verfügung. Einzelne Dateien oder Ausdrucke aus diesem Angebot können zusammen mit diesen Nutzungsbedingungen und den korrekten Herkunftsbezeichnungen weitergegeben werden.

Das Veröffentlichen von Bildern in Print- und Online-Publikationen ist nur mit vorheriger Genehmigung der Rechteinhaber erlaubt. Die systematische Speicherung von Teilen des elektronischen Angebots auf anderen Servern bedarf ebenfalls des schriftlichen Einverständnisses der Rechteinhaber.

Haftungsausschluss

Alle Angaben erfolgen ohne Gewähr für Vollständigkeit oder Richtigkeit. Es wird keine Haftung übernommen für Schäden durch die Verwendung von Informationen aus diesem Online-Angebot oder durch das Fehlen von Informationen. Dies gilt auch für Inhalte Dritter, die über dieses Angebot zugänglich sind.

Ein Dienst der *ETH-Bibliothek*
ETH Zürich, Rämistrasse 101, 8092 Zürich, Schweiz, www.library.ethz.ch

<http://www.e-periodica.ch>



Geigy

Les produits Geigy, qu'il s'agisse de colorants, d'adjuvants pour l'industrie textile, de tannins synthétiques, de produits de lutte antiparasitaire ou de spécialités pharmaceutiques, jouissent dans le monde entier d'une réputation faite de confiance. Ce succès est dû à nos chercheurs et à nos procédés de fabrication, qui s'inspirent des acquisitions les plus modernes de la science et de la technique.

J.R. Geigy S.A., Bâle (Suisse)



Mentionnez la « Revue économique franco-suisse » en écrivant aux annonceurs

Les métiers à tisser

SAURER

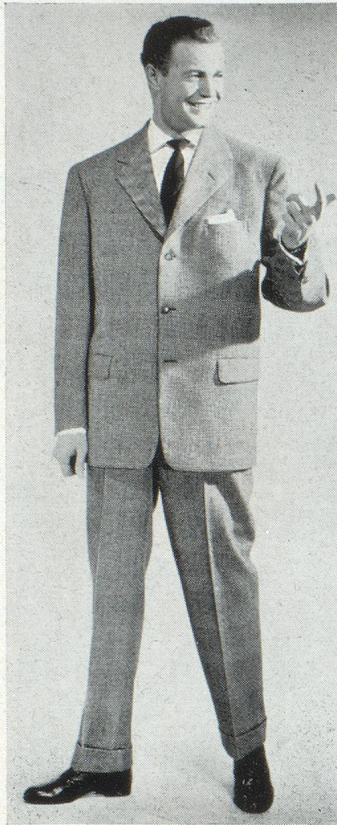
facilement maniables



Construction solide
Marche précise et tranquille
malgré leur grande vitesse
+ frais d'entretien minimes
+ arrêts très rares
= grande productivité
et rendement élevé
le but de tous les tissages
modernes



SOCIÉTÉ ANONYME ADOLPHE SAURER, ARBON/Suisse



Complet
GLENCKEK

★

Modèle
BITEX
CONTINENTAL
STYLE

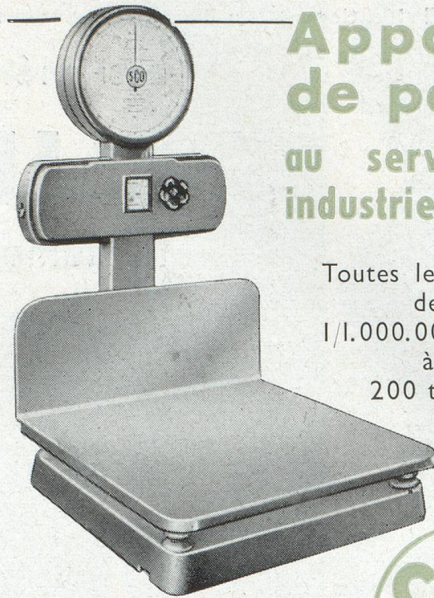
★

FABRICANT :
ROTH, ISELI & C^{ie}
ZOFINGUE
(SUISSE)

★

REPRÉSENTÉ
EN FRANCE
PAR
MAISON HABITEX
20, rue de la Paix
PARIS

Appareils de pesage au service des industries textiles



Toutes les pesées
de
1/1.000.000 de gr.
à
200 tonnes



BASCULE AUTOMATIQUE
type C à tare rapide

BASCULES AUTOMATIQUES SCO

SOCIÉTÉ ANONYME AU CAPITAL DE 45 MILLIONS DE FR\$
17, R. DE L'ARSENAL - PARIS 4^e - ARC. 40-68 & 69

TRAVAUX PUBLICS
CONSTRUCTIONS MÉTALLIQUES
ÉTUDES ET PROJETS



SOCIÉTÉ ANONYME

CONRAD ZSCHOKKE

GENÈVE ZÜRICH
DÖTTINGEN

*Ni trop...
ni trop peu...*

SEUL MECAFLUID
assure un dosage
exact du lubrifiant

Pour que chaque goutte soit à sa place et donne le maximum de rendement à vos machines 3 possibilités vous sont offertes :

- **Graissage central** à commandes manuelles
- **Pompes mécaniques** à départs multiples
- **Graissage central** semi-automatique et automatique à ligne unique.

MECAFLUID économise lubrifiant et main-d'œuvre

BREVETÉ S.G.D.G. FRANCE EUROPE ET U.S.A.

MECAFLUID

ANCIENNEMENT MONOCOUP

116, R. D'AGUESSEAU, BOULOGNE-BILLANCOURT (SEINE). TÉLÉPHONE : MOLITOR 06-33 & 08-76

CHANTELUNE-FDZ

Mentionnez la « Revue économique franco-suisse » en écrivant aux annonceurs



*De bonnes relations avec
l'étranger*

nous permettent une exécution rapide et soignée de vos paiements sur tout le globe.



BANQUE POPULAIRE SUISSE

WINTERTHUR

SOCIÉTÉS SUISSES D'ASSURANCES

(Régies par le décret-loi du 14-6-1938)

ACCIDENTS

**INCENDIE
DÉGATS DES EAUX
BRIS DE GLACES**

Etablie en France en 1876

Capital social 30 millions
entièrement versé

ACCIDENTS de TOUTE NATURE

Individuelle, Enfants,
Chef de Famille, Automobile,
Bicyclette, R. C. Entrepreneurs,
R. C. Diverses,
Vol, Cautionnement

Réserves techniques à fin 1954
398.410.470 francs suisses,
soit plus de 31 milliards
de francs français

VIE

Capital social 15 millions
Capital libéré 10 millions
(francs suisses)

Toutes Assurances
en cas de décès et en cas de vie

Capitaux en cours en 1955,
plus de 137 milliards

Rentes annuelles assurées,
différées et en cours
2 milliards 729 millions

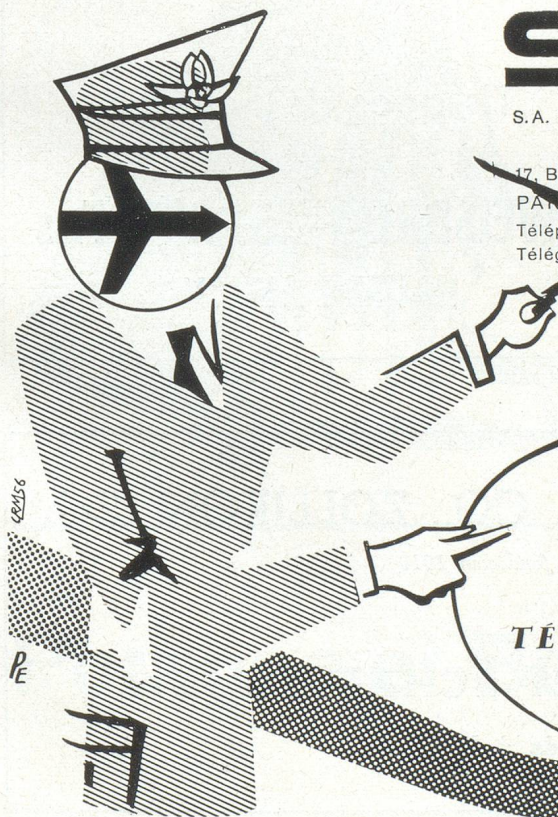
Réserves mathématiques
49 milliards

Fonds de participation
des assurés aux bénéfices
1.160 millions

Réserves statutaires
480 millions
(en francs français)

DIRECTIONS POUR LA FRANCE ET L'AFRIQUE DU NORD :

57, Boulevard Malesherbes, Paris-8^e (en leur Hôtel)
Tél. : Laborde 66-54 (5 lignes groupées)



SWISSAIR

S.A. Suisse pour la Navigation Aérienne Swiss Air Transport Company Ltd.

~~17, Bd des Capucines
PARIS 2^e
Téléphone : Laborde 4770
Télégramme : Swissair Paris~~

VOUS PRIE DE BIEN
VOULOIR NOTER LA NOUVELLE
ADRESSE DE SES SERVICES
RENSEIGNEMENTS ET RÉSERVATIONS

38 AVENUE
DE L'OPÉRA
PARIS 2^e
TÉL. RIC. 91-89



Mentionnez la « Revue économique franco-suisse » en écrivant aux annonceurs

Stehli & Co. Zürich

FABRIQUE DE SOIERIES

CLARIDENSTRASSE 26

FONDÉE EN 1840

Pour blouses :
Pour lingerie dames :
Pour soutien-gorge et corsets :

TISSUS BRODÉS
BANDES & ENTRE-DEUX BRODÉS
EN NYLON OU COTON



Suisse - **St. GALL** - Poststr. 17

Zurrer

Fondé en 1825



Tissages de Soieries

WEISBROD-ZURRER FILS
HAUSEN AM ALBIS



ARTHUR VETTER & CO., ZOLLIKON (Zch)

Maison fondée en 1910

CARRÉS ET ÉCHARPES

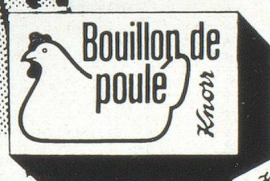
imprimés à la main

Mentionnez la « Revue économique franco-suisse » en écrivant aux annonceurs

Knorr - vous offre toute une gamme de potages délectables:



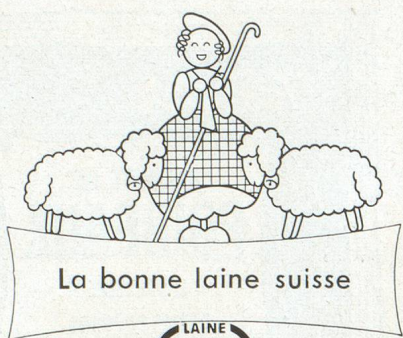
Velouté aux bolets
 Potage de poule aux vermicelles
 Florida, potage printanier
 Velouté de pois au fumet de jambon
 Tomato
 Velouté d'asperges
 Lyonnais
 Velouté Princesse
 Potage au crêpes
 Bouillon de poule
 Bouillon de boeuf



Potages et Bouillons *Knorr*

l'heureuse augure d'un bon repas!

Mentionnez la « Revue économique franco-suisse » en écrivant aux annonceurs



H. ERNST & C^{IE}
 Manufacture de laines
 Aarwangen (Suisse)

Demandez
 les tricots
HISCO
 en laine, mi-laine,
 coton, fil d'Écosse
 et Orlon



HIS & C^{IE} S.A.
 MURGENTHAL (Suisse)

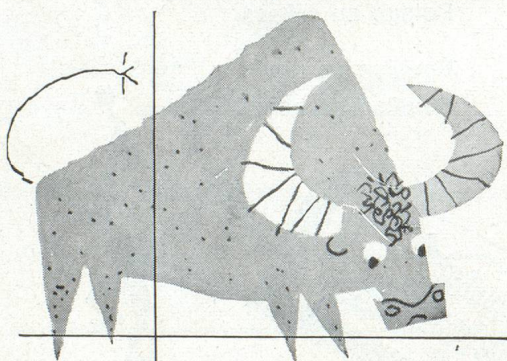
Représentants en France:
Maison Caribou S.A.R.L.
 4, Grande-Rue des Feuillants
 Lyon

Madame L. Boulet, 26, rue
 d'Aboukir, Paris-2^e

Monsieur Henri Maniel,
 4, rue de Pressensé,
 Le Bouscat, Gironde



BOUTONS fama



*imitation
 corne de buffle
 de haute
 qualité
 veines discrètes
 belle transparence*

JUSTIN TROST, 74, rue St-Lazare, **PARIS-9^e**
 représentant général de la Maison
MATTER FRÈRES, S. A., KÖLLIKEN (Suisse)

HANS FIERZ

anc^t Baumann & Fierz

ZURICH (Suisse)

Stockerstr., 46

FABRICANT depuis 1898

de **MOUCHOIRS** de **TÊTES**

pour les indigènes des territoires

FRANCO-AFRICAINS

en Soie

en Soie et Rayonne

en Rayonne

Mentionnez la « Revue économique franco-suisse » en écrivant aux annonceurs

CIBA

offre des spécialités pour tous les usages

Colorants

pour le coton:

colorants Cibanone microdispersés

spécialement appropriés aux méthodes de teinture par pigmentation

colorants Chlorantine lumière

les colorants substantifs solides à la lumière

pour la laine:

colorants Cibalane

colorants à complexe métallifère montant en bain faiblement acide ainsi qu'en bain neutre et possédant de remarquables solidités générales

pour la mi-laine:

colorants mi-laine solides VLL

ils unissent les meilleures solidités à un remarquable comportement tinctorial

pour les fibres de nitrile polyacrylique:

colorants Déorline

ils se distinguent par la simplicité de leur emploi et par leurs bonnes solidités

pour les fibres de polyester:

colorants Cibacète

Produits chimiques textiles

les Ultravon

agents de lavage et de dégraissage

les Sapamine

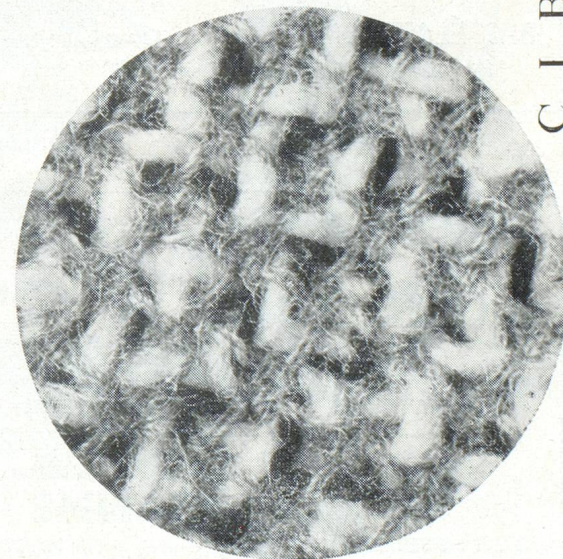
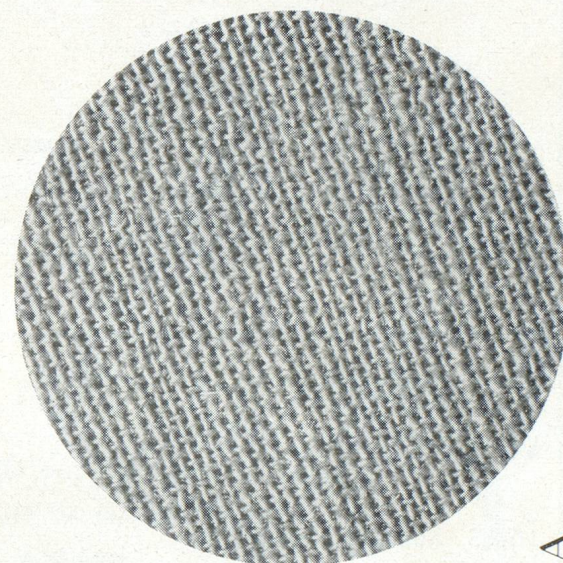
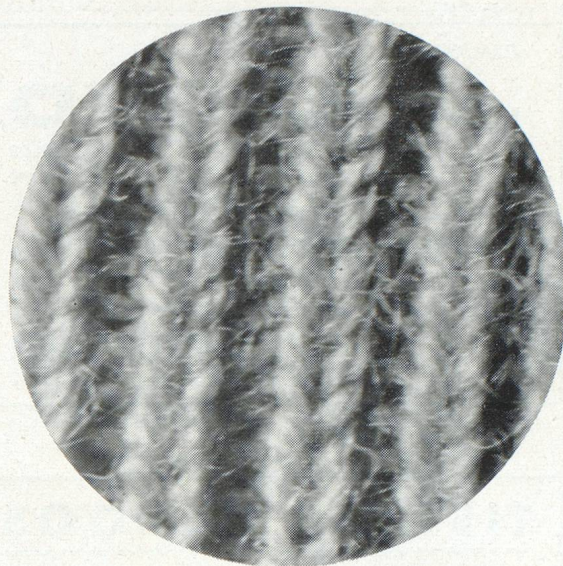
adoucissants fort efficaces

le Lyofix SB conc. et le Lyofix EW

pour l'amélioration des solidités aux épreuves humides des teintures et impressions en colorants substantifs

le Lyofix CH et le Lyofix PR

pour les apprêts permanents



C I B A

■ Mentionnez la « Revue économique franco-suisse » en écrivant aux annonceurs ■

CAMPING... VACANCES...

LE BREAK **LLOYD**

3 CV - 2 cyl. - 4 temps
Refroidissement par air - Traction avant

TRANSPORTE 6 personnes ou 600 Kg.
consomme 6 l. aux 100 km.

★ **Livraison rapide** ★

ST-CHRISTOPHE MOTOR

3, rue Scheffer, PARIS-16^e - PASsy 33-61

LA NOUVELLE

BORGWARD

« **ISABELLA** »

UNE VOITURE DE CLASSE INTERNATIONALE aux performances
incomparables
4 cyl. - 1.500 cmc. - 9 CV - 8 litres $\frac{1}{2}$ aux 100 km.

COMPTES E. F. A. C.

IMPORTATEUR
France & Colonies

ST-CHRISTOPHE MOTOR

3, rue Scheffer, PARIS-16^e - PASsy 33-61, KLÉbør 48-26

TISSAGE AZMOOS

Fabrication et exportation

DAMASSÉ ET BAZIN
COUTILS POUR MATELAS
TISSUS DE DÉCORATION
NAPPES ET SERVIETTES
ESSUIE-MAINS EN MI-FIL
POPELINES POUR MANTEAUX IMPRÉGNÉS ET CHEMISES
NOUVEAUTÉS
TISSUS POUR DAMES EN COTON ET FIBRANNE
VICHY, ÉCOSSAIS, ÉTOFFES POUR DOUBLURES
ÉTOFFES POUR TABLIER, EN RAYON, BLANCS ET NOIRS

DE LA RANCHERAYE & C^{ie}

Maison fondée en 1849

TRANSPORTS ET DÉMÉNAGEMENTS
INTERNATIONAUX

Membre de l'Association générale
des entreprises suisses de déménagement

31, place du Marché-Saint-Honoré, PARIS-1^{er}
OPÉra 68-00

GANZONI & C^{ie} - S.A.

WINTERTHOUR - ST. GALL

Fondée en 1864

Tissus, Rubans, Tresses
et Tricots élastiques

BAS ÉLASTIQUES :

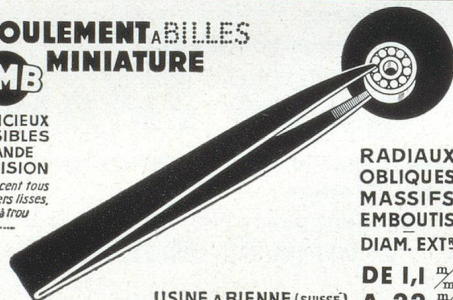
« **SAMSOLATEX** »



LE ROULEMENT ABILLES MINIATURE

RMB

SILENCIEUX
SENSIBLES
GRANDE
PRÉCISION
Remplacent tous
les paliers lisses,
pierres à trou
etc....



**RADIAUX
OBLIQUES
MASSIFS
EMBOUTIS
DIAM. EXT^{ns}**

**DE 1,1 $\frac{m}{m}$
A 22 $\frac{m}{m}$**

USINE A BIENNE (SUISSE)
REPRÉSENTANT WILLIAM BAEHNI

147, rue Armand-Silvestre, Courbevoie (Seine)
Tél. : DEF. 46-54

DÉMÉNAGEMENTS & TRANSPORTS INTERNATIONAUX

Lavanchy & C^{ie} S. A.

POUR TOUS PAYS

IMPORTATIONS - EXPORTATIONS - AGENCE EN DOUANE
GARDE-MEUBLES & ENTREPOTS MODERNES
AGENCE DE VOYAGES

LAUSANNE

GARE DE SEBEILLON

MAISON FONDÉE EN 1840



Mentionnez la « Revue économique franco-suisse » en écrivant aux annonceurs



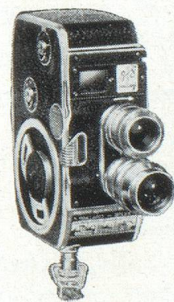
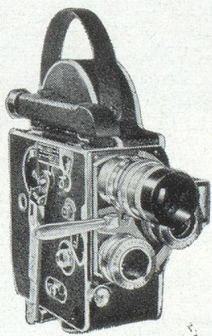
Guigoz

Laits en poudre
et aliments homogénéisés
préparés spécialement
pour l'enfant

GUIGOZ S. A.
Gruyère - Suisse
45, rue Spontini - Paris (16^e)

PAILLARD

*a créé pour l'amateur et le technicien des caméras et
projecteurs dont le monde entier apprécie la perfection
mécanique et la simplicité de maniement.*



VENTE EN GROS -- DÉMONSTRATION

TIRANTY

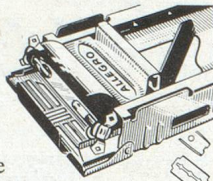
106, Bd HAUSSMANN - PARIS

EN VENTE CHEZ LES NÉGOCIANTS PHOTO CINÉ

Mentionnez la « Revue économique franco-suisse » en écrivant aux annonceurs

En 2 temps 3 mouvements

Une lame usagée retrouve son tranchant, avec **Allegro**

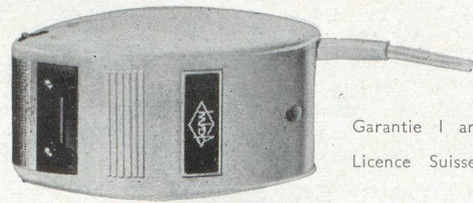


L'aiguseur Allegro permet cette économie quotidienne: La même lame sert indéfiniment et, chaque matin, vous rasez sans effort, sans égratignure: vous avez un visage propre et net pour la journée. Placez la lame usagée dans le porte-lame, quelques mouvements de va et vient sur l'aiguseur, et votre lame est prête à l'emploi.

Nouveau! Un régulateur de pression permet d'adapter la flexibilité de la lame au corps aiguseur. N'importe quelle lame est aigusee sous son angle de coupe idéal.

Et ALLEGRO vient de lancer "CHICMAN" savon-crème sans égal pour la barbe.

Les produits ALLEGRO sont en vente dans les meilleurs magasins. Gros: KIRBY BEARD & C^o 73, Bd Sébastopol, PARIS



Garantie 1 an
Licence Suisse

Une caresse...
le nouveau Rasoir Électrique **JAPY 4.990 fr.**

Renseignements et notice gratuite:
Société Équipement Ménager JAPY
62, Champs-Élysées, Paris-8^e

En vente dans toutes les bonnes maisons

Maison suisse en France avec organisation de vente, bureaux et magasins à St-Louis, Ht-Rhin,

DEMANDE REPRÉSENTATION

pour toute la France en articles pour l'industrie, de préférence pour la fabrication et réparation de chaussures, aussi en articles de caoutchoucs et plastiques.

Écrire à

SOCIMEX, s. à r. l.

39, rue de Mulhouse, ST-LOUIS, Ht-Rhin



**Nouveau
savon à barbe
qui traite
aussi l'épiderme**

Chicman a été étudié spécialement pour tonifier et nourrir l'épiderme en même temps qu'il assouplit la barbe et, par conséquent, facilite la coupe.

Après quelques jours d'emploi, vous constaterez que votre peau est plus souple, plus douce, moins "rêche", car la mousse onctueuse de Chicman tonifie l'épiderme.

Chicman, savon-crème, est tout différent des vieux savons à barbe que vous utilisiez. Un savon-crème en bâton est pratique, et économique. C'est un produit ALLEGRO

Chicman est en vente
dans toutes
les bonnes maisons.

Gros: Kirby Beard.
73, Bd Sébastopol, Paris.
Cut 22-64.



Fragment de voûte formant le hall des expositions

**COMPTOIR MONDIAL D'ÉCHANTILLONS
EXPOSITION INTERNATIONALE DE TOURISME**

PARIS, 30 Bd DES CAPUCINES · OPERA 63-14
NICE, 8 Place MASSÉNA · Tél. 837-34

Mentionnez la « Revue économique franco-suisse » en écrivant aux annonceurs

NOUVELLE COMPAGNIE DE RÉASSURANCES

G E N È V E

Siège de la société : 6, rue de l'Athénée

FONDÉE EN 1926

Réassurances en toutes branches y compris Vie

1955	Fr. suisses
Capital	14 000 000
Primes brutes	83 295 521
Primes nettes	30 772 758
Moyens de garantie	60 704 000

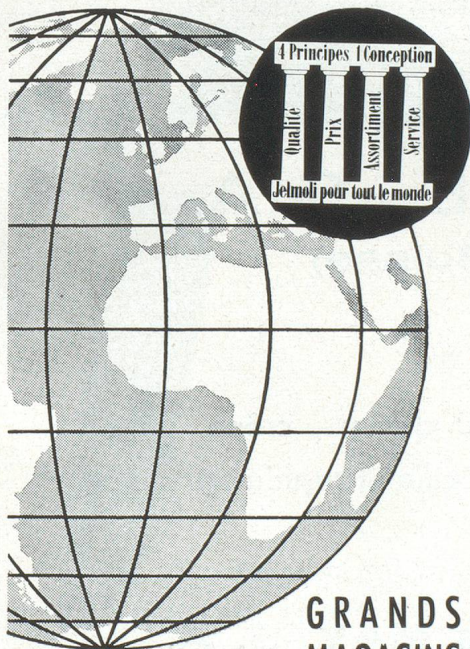
DIRECTION

Directeur : *Ralph R. Moor*

Directeur-adjoint : *Jean-Pierre Pictet*

Sous-Directeur : *M. Aeschbacher*

Département spécial d'Envois à l'Étranger Jelmoli



Notre « Département spécial d'Envois à l'Étranger », organisé de manière exemplaire, est administré par des spécialistes riches d'une expérience qui remonte à de nombreuses années et parfaitement au courant des prescriptions douanières et monétaires édictées par chaque pays. Par conséquent, nos clients de l'étranger eux aussi peuvent profiter de nos 4 principes :

- ① Qualité ② Prix ③ Choix ④ Service

Nous garantissons de façon absolue l'application de ces principes dans nos rapports avec nos clients de l'étranger et vouons une attention particulière à conseiller objectivement notre clientèle et à la servir avec le plus grand soin.

Le « Département spécial d'Envois à l'Étranger JELMOLI » compte dans le monde entier des clients satisfaits, soit en :

Europe : Allemagne, Angleterre, Autriche, Belgique, Bulgarie, Danemark, Espagne, Finlande, France, Grèce, Hollande, Hongrie, Irlande, Italie, Luxembourg, Malte, Norvège, Pologne, Portugal, Roumanie, Russie, Suède, Tchécoslovaquie, Turquie, Yougoslavie. **Afrique** : A. E. F. (Afrique Équatoriale Française), Afrique du Sud (South Africa), Congo belge, Madagascar, Maroc, Mozambique, Territoire du Tanganyika. **Asie** : Ceylan, Inde, Irak, Iran, Israël, Japon, Liban, Pakistan, Philippines, Syrie. **Amérique du Nord** : Canada, États-Unis. **Amérique Centrale** : Honduras, Mexique. **Amérique du Sud** : Argentine, Brésil, Chili, Équateur, Paraguay, Pérou, Uruguay, Venezuela. **Australie** : Australie, Nouvelle-Guinée, Nouvelle-Zélande.

Demandez notre catalogue général n° 197

il contient plus de 6.000 offres avantageuses.

GRANDS **Jelmoli** S.A., ZURICH

Département spécial d'Envois à l'Étranger

Mentionnez la « Revue économique franco-suisse » en écrivant aux annonceurs

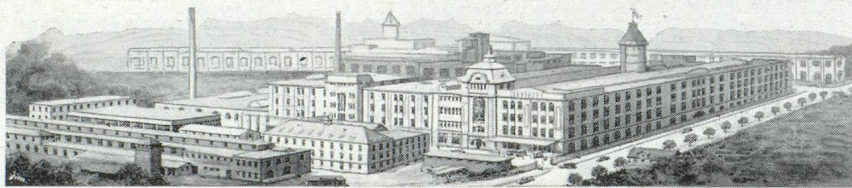
matières colorantes produits chimiques

pour tous emplois
dans l'industrie textile

Pub. Morin



SANDOZ S. A. BALE SUISSE



FELDMUHLE S.A. Rorschach (Suisse)

Fabricants de :

Fils de rayonne viscosse — 30 à 600 deniers, crêpe, voile
Fils synthétiques marque "BODANYL" — Paille et raphia artificiels

Représentants en France :

Anciens Etablissements MAY S. A.

1, rue Puits-Gaillot, Boîte Postale N° 22, **LYON-TERREAUX**

Mentionnez la « Revue économique franco-suisse » en écrivant aux annonceurs

RITEX
anatomic

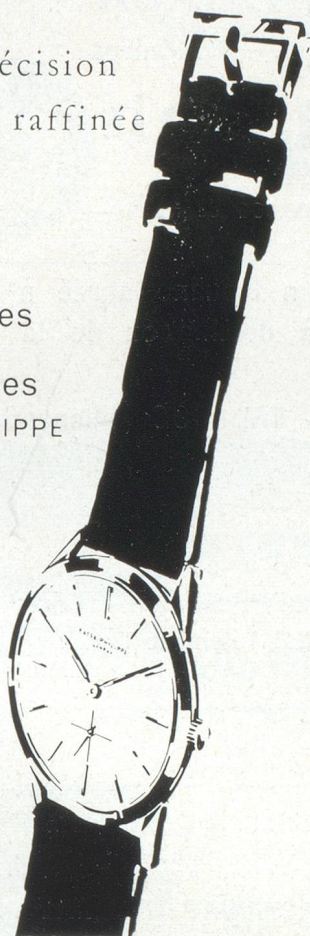
Maison HABITEX
20, rue de la Paix, PARIS-2^e

Continental Style

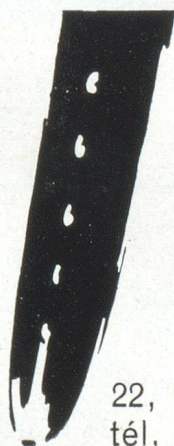


Haute précision
Elégance raffinée

Les montres
de l'Elite
sont signées
PATEK PHILIPPE



PATEK PHILIPPE
GENÈVE



22, Grand-Quai
tél. 24 93 43

les modèles

de Classe

Internationale

créés par

ROTH, ISELI & CIE. Zofingue SUISSE

TRANSPORTS INTERNATIONAUX

Toutes opérations en Douane — Magasinage — Assurances

MARAIS & C^{ie}

— Société à responsabilité limitée au Capital de 20.000.000 de francs —

Commissionnaire en Douane agréé n° 2039
Groupages en provenance et à destination de la Suisse

PARIS, 31, rue de Trévisse-9°. Tél. PRO. 95-50 (4 lignes) - TAI. 63-00 (4 lignes)

LYON, 29, rue du Bât-d'Argent. Tél. Burdeau 15-07

Adresse télégr. INTEREXPRESS

Correspondants en Suisse : **SCHNEIDER & C^{ie}**

BALE, Totentanz 18

SAINT-GALL, Frongartenstrasse 15

CHAMPAGNE

PIPER-HEIDSIECK

Ancienne Maison HEIDSIECK fondée en 1785

KUNKELMANN & C^o Succ^o

REIMS

Votre *SOCIÉTÉ*, votre *MARQUE*,
votre *MAISON*, votre *USINE* sont situées en
province, en Union Française ou à l'Étranger ?

LE SECRÉTARIAT GÉNÉRAL PARISIEN

vous permet, grâce à son organisation,
d'être présent à PARIS.

Il vous offre :

- la possibilité d'avoir à Paris une Permanence ayant toute l'activité et l'étendue que vous désirez,
- un Secrétariat sérieux,
- un Bureau pour recevoir vos clients lors de vos passages.

194, rue de Rivoli, Paris-1^{er}, OPÉ. 43-74 et 43-75

ELECTROFIT-MAFIT

19, quai de la Marne

JOINVILLE-LE-PONT (Seine)

MACON

(S.-&-L.)

FILS DE BOBINAGE

Cuivre et tous alliages, émaillés, guipés

FILS DE LITZ

JOAILLERIE

HORLOGERIE

BIJOUTERIE

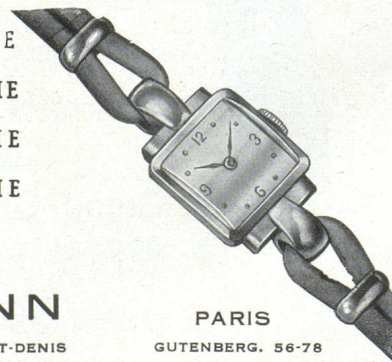
ORFÈVRERIE

F. SENN

13. BOULEVARD ST-DENIS

PARIS

GUTENBERG. 56-78



Mentionnez la « Revue économique franco-suisse » en écrivant aux annonceurs

Banque Cantonale de St-Gall

Siège : St-Gall



Garantie par l'État

Toutes les affaires de banque

Succursales et Agences

Altstätten, Bad Ragaz, Buchs, Degersheim, Flawil, Gams, Gossau, Heerbrugg, Mels, Nesslau, Rapperswil, Rheineck, Rorschach, St. Margrethen, Thal, Uznach, Uzwil, Walenstadt, Wattwil et Wil.

FILATURE DE LA VOLOGNE

tous les fils

simples, retors, cablés, double Spun, torsion voile, torsion floche

toutes les qualités

Karnak, Guizah, Jumel, Pérou, Amérique longues soies, Viscose mate et brillante, Fibravyl, Thermovyl, Rhovylon écreu et teint dans la masse, Rhovylene-fibranne, Rhovylene-nylon, Rhovylene-coton, Nylon, Orlon, Tergal, Rilsan, Dolan... purs et en mélanges intimes.

Toutes les fibres artificielles et synthétiques. La Filature de la Vologne est la plus importante filature de fibres synthétiques sur matériel coton.

toutes présentations

Bobines de continu, bobines coniques, bobines Alexandre, dévidé ordinaire et Grant, réglé ou non, laminé, gazé, toutes torsions.

Tous les filés peuvent être livrés écreus ou teints.

tous les usages

Bonneterie, dentelle, tricots et tulles élastiques, filerie, filets de pêche, rubanerie, soierie, voile, popeline, autres tissus de qualité, tissus industriels, gabardine, tissus d'intendance, vêtements de travail, pneumatiques, tulle, broderie, guipure, courroies, bolducs, pansements, tissus, tresses, gaze, cordes, passementerie...

2, place Emile STEIN



EPINAL (Vosges)

PUBLICIS



Machines inédites pour le cartonnage

J. BOBST ET FILS S. A.

LAUSANNE

POUR LA FRANCE, SARRE ET UNION FRANÇAISE

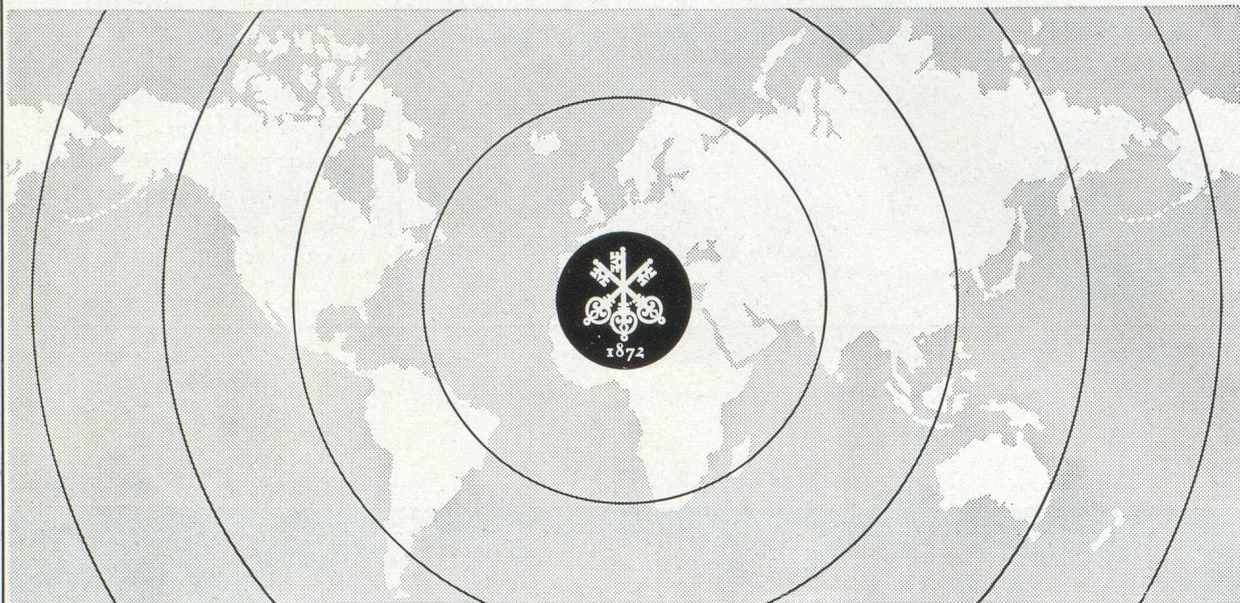
Renseignements, devis, vente et installation par

J. BOBST ET FILS S. A. — PARIS

62, boulevard Richard-Lenoir (11^e), Tél. VOL. 01-11

Mentionnez la « Revue économique franco-suisse » en écrivant aux annonceurs

VOTRE BANQUE EN SUISSE ET A L'ÉTRANGER



SOCIÉTÉ DE BANQUE SUISSE

Capital-actions et réserves : Fr. s. 268 000 000

Bâle, Bienne, La Chaux-de-Fonds, Genève, Lausanne, Neuchâtel, St-Gall, Schaffhouse, Zurich
Londres, New York

Swiss Corporation for Canadian Investments Ltd., Montréal

DE VOS USINES, DE VOS MAGASINS
vers tous les points du Monde

DEPUIS 1815 SPÉCIALISÉE DANS LES
transports intérieurs et internationaux

SUCCESSALES - FILIALES - CORRESPONDANTS
dans le Monde entier

De tous les points du Monde
VERS VOS USINES ET VOS MAGASINS

PARIS, 15, rue de Nancy (10^e)
BALE, 3, Holbeinplatz

Tél. BOTzaris 81-50 (8 lignes groupées)
Tél. 2.36.36

Mentionnez la « Revue économique franco-suisse » en écrivant aux annonceurs