

Objektyp: **Advertising**

Zeitschrift: **Revue économique franco-suisse**

Band (Jahr): **38 (1958)**

Heft 4

PDF erstellt am: **10.07.2024**

Nutzungsbedingungen

Die ETH-Bibliothek ist Anbieterin der digitalisierten Zeitschriften. Sie besitzt keine Urheberrechte an den Inhalten der Zeitschriften. Die Rechte liegen in der Regel bei den Herausgebern.

Die auf der Plattform e-periodica veröffentlichten Dokumente stehen für nicht-kommerzielle Zwecke in Lehre und Forschung sowie für die private Nutzung frei zur Verfügung. Einzelne Dateien oder Ausdrucke aus diesem Angebot können zusammen mit diesen Nutzungsbedingungen und den korrekten Herkunftsbezeichnungen weitergegeben werden.

Das Veröffentlichen von Bildern in Print- und Online-Publikationen ist nur mit vorheriger Genehmigung der Rechteinhaber erlaubt. Die systematische Speicherung von Teilen des elektronischen Angebots auf anderen Servern bedarf ebenfalls des schriftlichen Einverständnisses der Rechteinhaber.

Haftungsausschluss

Alle Angaben erfolgen ohne Gewähr für Vollständigkeit oder Richtigkeit. Es wird keine Haftung übernommen für Schäden durch die Verwendung von Informationen aus diesem Online-Angebot oder durch das Fehlen von Informationen. Dies gilt auch für Inhalte Dritter, die über dieses Angebot zugänglich sind.

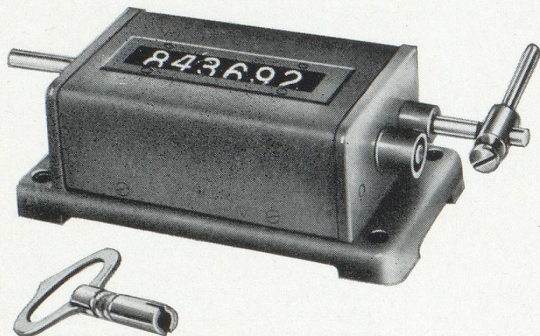
Ein Dienst der *ETH-Bibliothek*
ETH Zürich, Rämistrasse 101, 8092 Zürich, Schweiz, www.library.ethz.ch

<http://www.e-periodica.ch>

CONTROLEZ
VOTRE **PRODUCTION**
AVEC LES APPAREILS

ZIVY

COMPTE-TOURS CHRONOMÉTRIQUES
TACHYMÈTRES - COMPTEURS MÉCANIQUES
COMPTEURS D'IMPULSIONS (pour contrôle à distance)
CHRONOMÈTRES - MICROMÈTRES



ZIVY & C^{ie}

31, rue de Naples - PARIS (8^e)
MAGASINS :
72, rue du Rocher
Tél. LABorde 71-02

SCINTILLA

SOLEURE



SUISSE

Le Matériel de qualité

*Equipements électriques
et d'injection pour tous moteurs*

LESTO

OUTILLAGE ÉLECTRIQUE PORTATIF

Agent Général pour la France et l'Union Française

BBC

63-65, rue H.-Barbusse

CLICHY (Seine)

SOCIÉTÉ ANONYME
CAPITAL CENT MILLIONS DE FR.

Tél. PER. 56-40 +

MARKT

& CO. (PARIS) LTD

107, avenue Parmentier, PARIS-XI^e

Tél. OBERkampf 31-19 (6 lignes groupées)

Machines à bois **INCA**

Machines à scier les métaux **ALP-KENNEDY**

Scies à métaux **GRIFFIN**, à main, à machines, à ruban

Limes **NICHOLSON** à triple durée

Limes **BAITER** de précision

Forets **UNISTO** — Tarauds **CARD**

Clés dynamométriques **MAX FORST**

Clés auto **SALTUS**, clés à tubes **CHATWIN**

Pinces **VISEGRIP** et **MOLE** — Compteurs **VEEDER ROOT**

Tournevis automatiques **YANKEE**

Pierres de rectification **INDIA**

Lampes et fers à souder, essence et propane

MAX SIEVERT

Vis autotaraudeuses **PARKER** — Clous à béton **SIGURD**

Outillage électrique portatif **BLACK & DECKER**

Outillage pneumatique **GRASSO**

Stand **MÉCANÉLEC** | J 82

SAPPEL S. A.

40, rue de l'Est, BOULOGNE-BILLAN COURT (Seine)

Compteur pour eau froide
et chaude, mazout et li-
quides chimiques divers,
compteurs de chaleur pour
services de distribution d'eau
industrie et installation de
chauffage



Licence **AQUAMÉTRO**

OUTILLAGE ÉLECTRIQUE PORTATIF

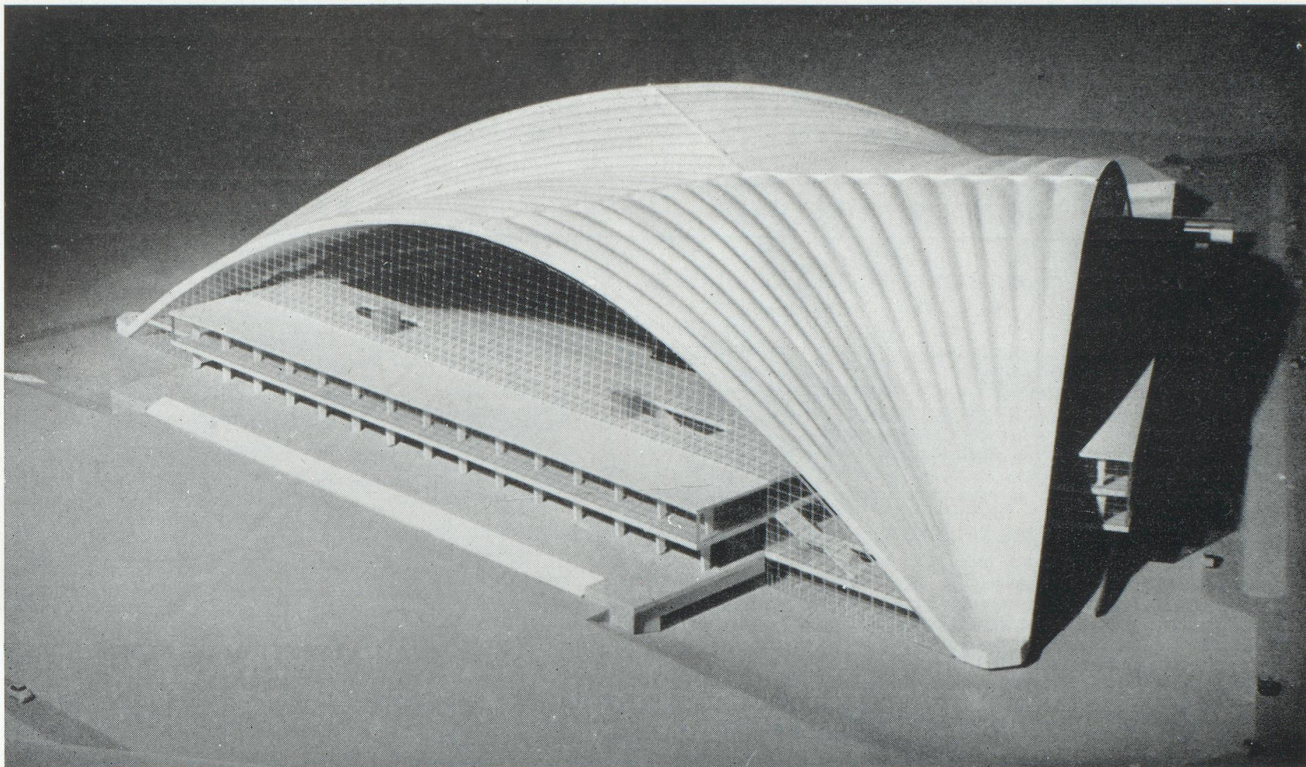
PERLES

14-16, rue des Petits-Hôtels

PARIS-X^e — Tél. PRO. 86-05

(Voir PUBLICITÉ en 4^e page de couverture de cette revue)

Stand **MÉCANÉLEC** | J 83



Le palais du C. N. I. T. comporte cinq niveaux d'expositions, totalisant 100.000 mètres carrés et situés aux altitudes 49,50 m. (terre-plein), 55,50 m. (mezzanine), 61,50 m. (plancher technique), 66,50 m. et 71,50 m. (galeries).

Le « plancher technique », le plus important, est à double paroi, contenant toutes les canalisations distributrices de fluides et permettant au personnel de circuler dans son épaisseur (2,20 m.), hors la présence du public le cas échéant.

Des orifices de 0,30 m. au centre de chaque dalle triangulaire (6 m. de côté) supérieure et inférieure, rendent possibles les raccordements aux stands tous les 5 mètres, sans tuyauteries extérieures et la suspension de motifs lumineux ou autres au-dessus du « terre-plein » inférieur.

Il admet une charge de 1.000 kilogrammes par mètre carré, ou un camion pesant 2 tonnes par roue.

1^{re} MANIFESTATION
DU 12 AU 21 SEPTEMBRE

58



mécanelec



A la fin de l'été, le palais d'expositions du Centre National des Industries et des Techniques (C. N. I. T.), en cours d'achèvement au Rond-Point de la Défense, à la sortie ouest de Paris, ouvrira ses portes au public. Pendant dix jours, du vendredi 12 au dimanche 21 septembre, son immense voûte, la plus grande du monde, abritera les stands de près de 500 firmes constructrices de matériels mécaniques et électriques, ainsi que la première présentation coordonnée consacrée en France aux problèmes de l'automatisation.

Cette manifestation inaugurale du C. N. I. T., « Mécanelec 58 », est organisée sous le patronage de la Fédération des Industries Mécaniques et Transformatrices des Métaux (F. I. M. T. M.) et du Syndicat Général de la Construction Électrique (S. G. C. E.), qui se sont inscrits au premier rang des réalisateurs du palais.

Son objectif est de montrer l'éventail des diverses branches de la mécanique et de l'électricité concourant à l'équipement,

à l'entretien, au fonctionnement et au contrôle dans l'usine moderne de mécanique. Les moteurs, les asservissements, les machines, les appareillages divers, et tout ce qui concerne l'installation et la distribution électrique se trouveront notamment rassemblés.

Des cinq étages d'exposition du palais du C. N. I. T., Mécanelec 58 occupera les deux niveaux inférieurs, le terre-plein et la mezzanine. Les stands eux-mêmes couvriront 16.500 mètres carrés, sur une surface totale disponible de 42.000 mètres carrés, comprenant celle du restaurant et les accès. Un parking d'une capacité de 3.500 voitures sera aménagé, en accord avec les villes de Puteaux et Courbevoie, sur les contre-allées des avenues conduisant au palais. Conférences, projections de films techniques — celui qui retrace l'histoire de la construction du C. N. I. T. en particulier — et visites de l'ensemble du palais, font également partie du programme de Mécanelec 58.