

**Zeitschrift:** Revue économique franco-suisse  
**Band:** 38 (1958)  
**Heft:** 6

## Werbung

### Nutzungsbedingungen

Die ETH-Bibliothek ist die Anbieterin der digitalisierten Zeitschriften. Sie besitzt keine Urheberrechte an den Zeitschriften und ist nicht verantwortlich für deren Inhalte. Die Rechte liegen in der Regel bei den Herausgebern beziehungsweise den externen Rechteinhabern. [Siehe Rechtliche Hinweise.](#)

### Conditions d'utilisation

L'ETH Library est le fournisseur des revues numérisées. Elle ne détient aucun droit d'auteur sur les revues et n'est pas responsable de leur contenu. En règle générale, les droits sont détenus par les éditeurs ou les détenteurs de droits externes. [Voir Informations légales.](#)

### Terms of use

The ETH Library is the provider of the digitised journals. It does not own any copyrights to the journals and is not responsible for their content. The rights usually lie with the publishers or the external rights holders. [See Legal notice.](#)

**Download PDF:** 13.10.2024

**ETH-Bibliothek Zürich, E-Periodica, <https://www.e-periodica.ch>**

**La femme  
d'aujourd'hui  
exige  
une montre  
moderne!**

Remonter sa montre?... Cela ne se fait plus. La montre d'aujourd'hui se remonte d'elle-même, automatiquement. C'est cela le miracle de l'Eterna-Matic avec roulement à billes: du simple fait que vous la portez, un rien, un geste même



06-1419



829-1419



834-1419

06-1419

« Golden Heart » Or 18 ct. bracelet croco, fr. 88 000  
Acier inox, étanche, fr. 59 000

829-1419

« Val de Loire » Boîtier et bracelet or 18 ct. automatique, fr. 315 000

834-1419

« Lilliput » Boîtier et or 18 ct. automatique, fr. 174 000



inconscient de votre poignet la remonte! Les ravissantes créations Eterna-Matic lancent une mode nouvelle qui enchante la haute couture.

838-1419 « Duchesse »  
Boîtier et bracelet or  
18 ct. automatique.  
fr. 250 000

Autres modèles auto-  
matiques en or à partir  
de fr. 64 500



838-1419

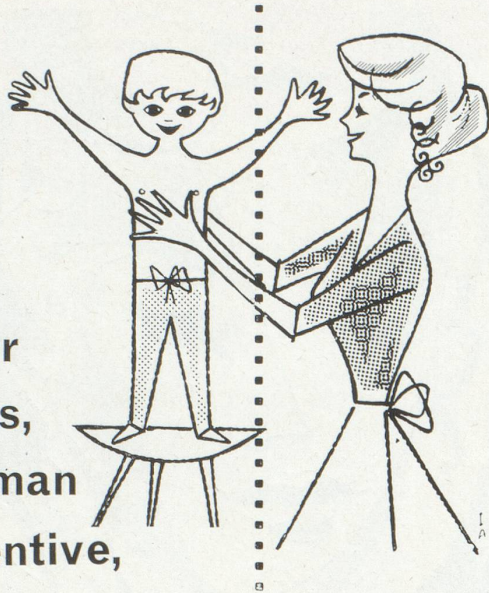
# ETERNA · MATIC



Eterna est l'un des plus grands producteurs suisses de chronomètres. C'est là une preuve de la qualité exceptionnelle et de la précision des produits de cette fabrique centenaire toujours à l'avant-garde du progrès.

Eterna-Matic est la première montre automatique du monde avec rotor sur roulement à billes. Ce roulement est plus petit qu'une tête d'allumette, et le diamètre de ses billes ne dépasse pas 65 centièmes de millimètre. Un dé à coudre en contient 30000; elles sont si légères, un millième de gramme, qu'elles flottent sur l'eau.

ETERNA S.A. GRENCHEN (SUISSE) — REPRESENTATION ET SERVICE DANS 124 PAYS

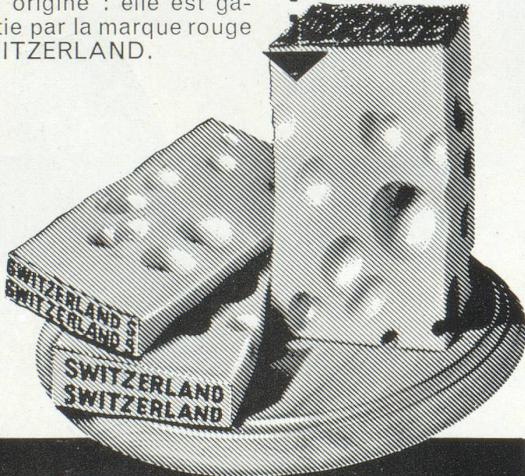


Pour  
vous,  
maman  
attentive,

voici l'Emmenthal suisse, succulente source de santé (et que, soit dit en passant, on appelle à tort gruyère).

Savez-vous qu'il contient, dans les justes proportions nécessaires, les éléments les plus précieux à la croissance : phosphore, fer, calcium ? Et surtout, les vitamines B 1 et B 2, dont les nerfs des enfants ont si grand besoin... Savez-vous aussi que la bonne conservation de l'Emmenthal suisse est un appréciable facteur d'économie ? Si vous devez le garder quelques jours, il ne perd pratiquement rien de son poids ni de son goût.

Ce sont les pâturages suisses qui le font si parfait. Alors, vérifiez bien son origine : elle est garantie par la marque rouge SWITZERLAND.



**SWITZERLAND / EMMENTHAL**

l'Emmenthal d'Emmenthal (Suisse)

MACHINE A ECRIRE  
**HERMES 8**  
*Standard*

STENO-BLOC  
DROIT DEVANT LES YEUX

FABRICATION SUISSE

Documentation sans Frais :

AGENCE EXCLUSIVE POUR LA FRANCE (S.A.R.L.) CAP. 75 MILLIONS FR\$  
**GASPARD TRUMPY & C<sup>IE</sup>** 12, RUE CAUMARTIN, PARIS-IX<sup>e</sup>  
TEL. : OPE 30-47

M. Ph. F.

MACHINE A ECRIRE  
**HERMES**  
*2000* avec tabulateur

Pour le bureau  
et le voyage !

FABRICATION SUISSE

Documentation sans frais :

AGENCE EXCLUSIVE POUR LA FRANCE (S.A.R.L.) CAP. 120 MILLIONS DE FR\$  
**GASPARD TRUMPY & C<sup>IE</sup>** 12, RUE CAUMARTIN, PARIS-IX<sup>e</sup>  
TEL. : OPE 30-47

M. Ph. F.

## **BORGWARD et LLYOD**

**VÉHICULES TOURISME  
ET INDUSTRIELS**

COMPTE E. F. A.C.

**Imp. : SAINT-CHRISTOPHE MOTOR**

3, rue Scheffer, PARIS (16<sup>e</sup>) - KLÉ. 46-26 - PAS. 33-61

## **ÉLECTROFIL-MAFIT**

19, quai de la Marne **MACON**  
JOINVILLE-LE-PONT (Seine) (S.-&-L.)

**FILS DE BOBINAGE**

*Cuivre et tous alliages, émaillés, guipés*

**FILS DE LITZ**

**DIASTASES**  
**POUR TOUTES INDUSTRIES**

*Textile - Tannerie - Brasserie  
Pharmacie - Industries Alimentaires*

**SOCIÉTÉ RAPIDASE**  
**SECLIN (Nord) France**

## **QUADRI Hugues**

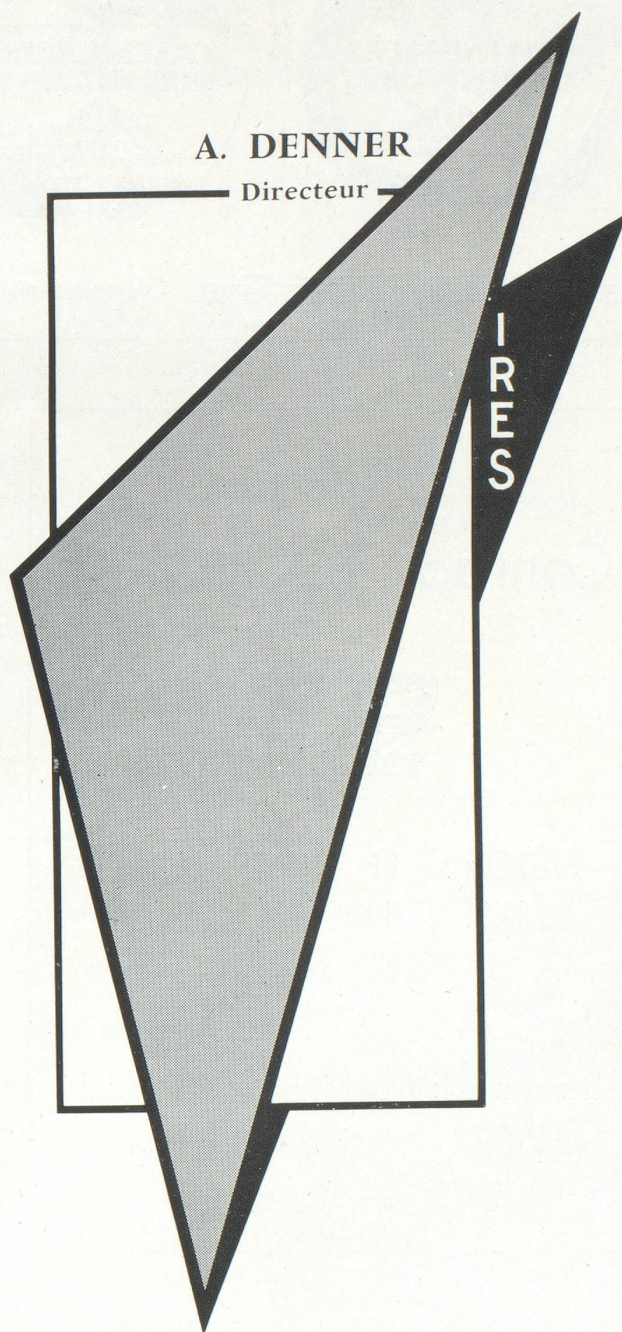
ENTREPRENEUR  
DE PLATRERIE ET PEINTURE  
VITRERIE - PAPIERS PEINTS

26, RUE LAMARTINE  
TÉL. 32-34-36

**DIJON**  
(COTE-D'OR)

**A. DENNER**

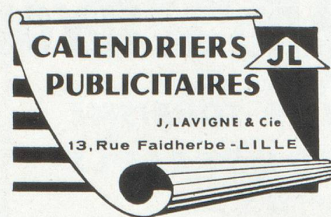
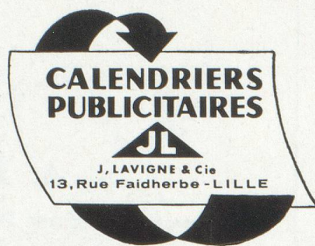
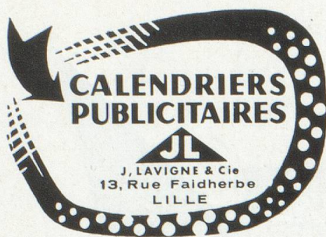
Directeur



**Études de marchés  
Conseil Marketing**

**INSTITUT DE RECHERCHES  
ECONOMIQUES ET SOCIALES**

12, RUE SOUFFLOT - DAN. 78-93



Consultez-nous dès à présent pour votre modèle 1960

SOCIÉTÉ ANONYME

Conrad ZSCHOKKE



ENTREPRISE DE TRAVAUX PUBLICS  
CONSTRUCTIONS MÉTALLIQUES  
BUREAU D'ÉTUDE

GENÈVE 42 Rue du XXXI Décembre  
ZURICH 57 Alfred Escherstrasse  
DOETTINGEN (Argovie)

*Pour vos besoins en*

**MACHINES A TRICOTER RECTILIGNES**  
A MAIN ET AUTOMATIQUES

**MACHINES A TRICOTER A GOMME**  
POUR L'ORTHOPÉDIE

**MÉTIERS CIRCULAIRES A MAILLEUSES**  
POUR POINT NOUÉ, PELUCHE,  
MOLLETONNÉ, TRICOT GOMME,  
RAYURES DE CHAINEUSES ET DE MAILLEUSES  
EN PELUCHE ET JERSEY,

**MACHINES A GUIPER LES FILS DE GOMME**  
EN TOUS TITRES

*adressez vous à la*

**Fabrique de Machines à Tricoter  
de Schaffhouse**

**Schaffhouse - SUISSE**

Adresse Télégraphique : « **Strickmaschine** »  
Téléphone : 053.5.52.41

**TRANSPORTS INTERNATIONAUX**

Toutes opérations en Douane — Magasinage — Assurances

**M A R A I S & C<sup>IE</sup>**

Commissionnaire en Douane agréé n° 2039

Groupages en provenance et à destination de la Suisse

**PARIS**, 31, rue de Trévisse-9<sup>e</sup>. Tél. PRO. 95-50 (4 lignes) — TAI. 63-00 (4 lignes)

**LYON**, 29, rue du Bât-d'Argent. Tél. Burdeau 15-07

Adresse télégr. INTEREXPRESS

Correspondants en Suisse : **SCHNEIDER & C<sup>ie</sup>**

**BALE**, Totentanz 18

**SAINT-GALL**, Frongartenstrasse 15

# LA NEUCHATELOISE

## COMPAGNIE SUISSE D'ASSURANCES GÉNÉRALES

AU CAPITAL DE 8 MILLIONS DE FRANCS SUISSES (ENTIÈREMENT VERSÉ)  
FONDÉE EN 1869

### ASSURE TOUS LES TRANSPORTS

*Siège social* : 16, rue du Bassin, **NEUCHÂTEL (Suisse)**

*Directions en France :*

#### PARIS

17, rue La Boétie  
Tél. ANJou 11-30 - B. P. 54-08

#### LYON

8, rue Président-Carnot  
Tél. 0-37 - 50-90

#### BORDEAUX

18, cours Xavier-Arnozan  
Tél. 48-69-47

*Agences :* Villes principales et ports de France, de l'Union française, de Suisse, Allemagne, Belgique, Hollande, Italie, du Congo Belge, Égypte, Afrique du Sud, Hong-Kong, Koweït, Israël, Liban, Syrie de Bolivie.

« **Agents payeurs dans le monde entier** »

POUR COLLECTEURS ET CORPS DE CHAUFFE

**PRODUITS MICACÉS ET SAMICACÉS**

**VERNIS ISOLANTS**  
IMPREGNATION, FINITION A L'ALCOOL, GRAS, GLYCÉROPHAL, PHÉNOLIQUES, TROPICAUX, SANS SOLVANT, POLYESTER, SILICONE

**ISOLANTS STRATIFIÉS**  
PAPIER, COTON, AMIANTE, VERRE

**ISOLANTS SOUPLES**  
TOILE, SOIE, PAPIER, VERRE, NYLON VERNIS

**ISOLANTS D'ENCOCHES**  
Documentations techniques par retour

LA MARQUE DE QUALITÉ

*Tous les isolants pour la construction électrique*

USINES DIÉLECTRIQUES DELLE

Tous les fils de bobinage pour la construction électrique

**FILS ÉMAILLÉS**  
gras synthétiques

**FILS GUIPÉS**  
soie, nylon, coton, papier, amiante, soie de verre

**FILS MÉPLATS**

**FILS et CABLES sous PVC**  
télécommunication

**GAINES PVC**

**DOCUMENTATIONS ÉCHANTILLONS**

Nous sommes à votre disposition pour vous conseiller et vous aider à trouver une solution à tous vos problèmes

**FIM**  
30 années d'expérience

**LE FIL ISOLÉ MODERNE**  
DELLE T<sup>re</sup> de Belfort



Machines inédites pour le cartonnage

**J. BOBST ET FILS S. A.**  
**LAUSANNE**

POUR LA FRANCE, SARRE ET UNION FRANÇAISE

Renseignements, devis, vente et installation par

**J. BOBST ET FILS S. A. — PARIS**

62, boulevard Richard-Lenoir (11<sup>e</sup>), Tél. VOL. 01-11

Des **PAQUETS FACILES** à PORTER et **ÉLÉGANTS**  
Une **PUBLICITÉ INCOMPARABLE...**

Grâce au véritable

**Porte-paquet BOWA**

**BOWA-FRANCE** : 27, route d'Arras

**FACHES-THUMESNIL (Nord)**

Tél. : 53.12.42

Concessionnaire exclusif en France des

**Éts BORBE-WANNER - Zurich 2 (Suisse)**

**SAPPEL S. A.**

40, rue de l'Est, BOULOGNE-BILLANCOURT (Seine)

Compteur pour eau froide  
et chaude, mazout et li-  
quides chimiques divers,  
compteurs de chaleur pour  
services de distribution d'eau  
industrie et installation de  
chauffage



Licence **AQUAMÉTRO**

**LABORATOIRES NOGUES**

**H. COUBAND & C<sup>ie</sup>**

7, rue Galvani, PARIS-17<sup>e</sup>

*Exploitation pour la France de  
spécialités pharmaceutiques suisses*

**DE LA RANCHERAYE & C<sup>ie</sup>**

Maison fondée en 1849

**TRANSPORTS ET DÉMÉNAGEMENTS  
INTERNATIONAUX**

Membre de l'Association générale  
des entreprises suisses de déménagement

31, place du Marché-Saint-Honoré, PARIS-1<sup>er</sup>  
OPÉra 68-00

**CHOCOLATS — CONFISERIE — BISCUITS**

**DELESPAUL**

Établissements "**DELESPAUL-HAVEZ**"  
à **Marcq-en-Barœul, NORD**

LA PLUS FORTE PRODUCTION  
DU NORD DE LA FRANCE

# NOUVELLE COMPAGNIE DE RÉASSURANCES

G E N È V E

Siège de la société : 6, rue de l'Athénée

FONDÉE EN 1926

## Réassurances en toutes branches y compris Vie

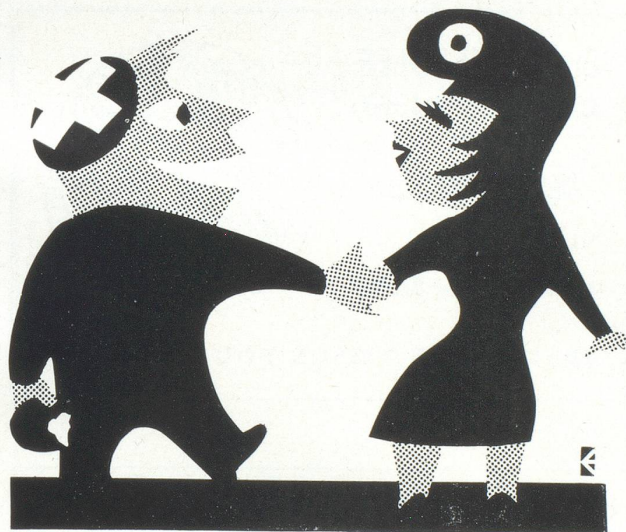
| 1957               | Fr. suisses |
|--------------------|-------------|
| Capital            | 14 000 000  |
| Primes brutes      | 90 393 620  |
| Primes nettes      | 34 428 968  |
| Moyens de garantie | 69 157 000  |

### DIRECTION

Directeur : *Ralph R. Moor*

Directeurs-adjoints : *Dr. Willy Madöry, Jean-Pierre Pictet*

Sous-Directeur : *Paul Flückiger*



publicité française en suisse  
publicité suisse en france

*lancements - promotions de vente  
public relations*

### le scribe publicité

8, av. mon repos, lausanne, tél. 22 27 77  
55, rue caulaincourt, paris-18<sup>e</sup>  
montmartre 41-94



## LÉON NUEZ

ÉDITEUR PUBLICITAIRE

*maîtrise, caractère, personnalité  
trois qualités qui font des impressions  
Léon Nuez de remarquables "vendeurs"*

23, RUE D'ESQUERMES - LILLE

TÉLÉPHONE : 57.39.44



*Pour vos affichages en Suisse*

# LA SOCIÉTÉ GÉNÉRALE D'AFFICHAGE

*a un réseau de supports couvrant tout le pays*

**SOCIÉTÉ GÉNÉRALE D'AFFICHAGE**  
LAUSANNE

## Ateliers de Constructions

### JONNERET SA.

GENÈVE (C. P. Jonction)

Licenciés pour nos fabrications :

**ETS JOYA, Grenoble**

Boîte Postale 33

GRILLES ET APPAREILS DÉGRILLEURS

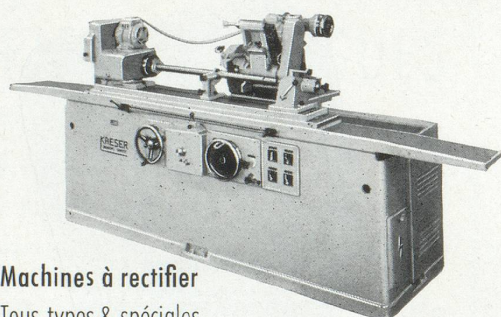
MOUVEMENTS A MUSIQUE  
PLATEAUX INTACHABLES PLATEX  
TABLES ROULANTES - PLIANTES  
————— PORTABLES —————

### REUGE & C<sup>ie</sup>

31, rue La Fayette, PARIS-9<sup>e</sup>

Tél. : LAM. 82-91

**K  
A  
E  
S  
E  
R**



Machines à rectifier  
Tous types & spéciales

RENENS-LAUSANNE, Suisse

Émile ENGLER  
CAUDRY (Nord)

MACHINES TEXTILES

Accessoires  
pour Métiers à Broder



**SPÉCIALITÉS TISSUS POUR RIDEAUX**

VERRES DE MONTRES INCASSABLES  
QUALITÉ SOIGNÉE  
PRIX DE GRANDES SÉRIES

“*Techniglace*”

43, AVENUE CARNOT, 43  
BESANÇON — TÉLÉPHONE 33-63

à NOËL au NOUVEL AN

*dans le monde entier  
vos vœux  
seront mis en valeur par  
les encres  
de*

CH. LORILLEUX

16, rue Suger, PARIS-6<sup>e</sup>

26, Engebaldenstrasse, BERNE

BRILLANTES — FLUORESCENTES — SYNTHÉTIQUES

**HAVAS INTERNATIONAL SERVICE**

62, rue de Richelieu, PARIS-2<sup>e</sup>

Téléphone : RIC. 70-00

*représente en exclusivité pour la France :*  
les nombreux supports presse : quotidiens, hebdomadaires, agricoles, professionnels, qui sont en régie pour la Suisse à « ANNONCES SUISSES S. A. »

*Parmi les plus importants :*

- L'IMPARTIAL de La Chaux-de-Fonds
- LA FEUILLE D'AVIS de Neuchâtel
- LE JOURNAL DE GENÈVE

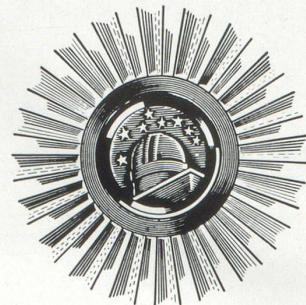
**Pour le marché suisse consultez toujours**

**HAVAS INTERNATIONAL SERVICE**

qui vous rappelle en outre qu'il représente en exclusivité la " NEUE ZÜRCHER ZEITUNG "



## Le chronomètre réglé sur les astres



CHACQUE année, durant le mois de décembre, renaissent en Suisse d'étranges championnats. Les plus grandes marques de l'horlogerie se mesurent face à l'horloge astronomique lors de concours de précision aux Observatoires de Genève et de Neuchâtel.

Année après année, Omega y a remporté une série de victoires qui restent inégalées.

Les techniciens et les régleurs, artisans de ces performances, sont les hommes responsables de la précision de l'Omega Constellation. C'est pourquoi toutes les Constellations, sans exception, obtiennent un certificat officiel de chronomètre.

En plus de cette précision exceptionnelle, la Constellation bénéficie du remontage automatique. Il suffit de la porter pour qu'elle soit, en permanence, parfaitement remontée.

L'Omega Constellation est actuellement une ultime étape vers cette précision absolue que détermine l'inexorable régularité des astres.

### Omega Constellation

Chronomètre à remontage automatique. Antimagnétique, pare-chocs. Or rose, cadran argenté satiné, heures or rivées lapidées, aiguilles or lapidées, trotteuse or, bracelet cuir avec bouclette or. Livré avec certificat du Bureau Officiel de contrôle de la marche des montres. Francs : 140.000

Tous les concessionnaires officiels de la marque assurent solidairement le service de garantie. C'est vous-même qui déclencherez ce service en visant, au moment de l'achat, la Carte d'enregistrement de garantie que le concessionnaire nous enverra aussitôt

OMEGA



*Constellation*

PRODUCTION DE LA SOCIÉTÉ SUISSE POUR L'INDUSTRIE HORLOGÈRE - GENÈVE