

Objektyp: **Advertising**

Zeitschrift: **Revue économique franco-suisse**

Band (Jahr): **40 (1960)**

Heft 2

PDF erstellt am: **16.07.2024**

### **Nutzungsbedingungen**

Die ETH-Bibliothek ist Anbieterin der digitalisierten Zeitschriften. Sie besitzt keine Urheberrechte an den Inhalten der Zeitschriften. Die Rechte liegen in der Regel bei den Herausgebern.

Die auf der Plattform e-periodica veröffentlichten Dokumente stehen für nicht-kommerzielle Zwecke in Lehre und Forschung sowie für die private Nutzung frei zur Verfügung. Einzelne Dateien oder Ausdrucke aus diesem Angebot können zusammen mit diesen Nutzungsbedingungen und den korrekten Herkunftsbezeichnungen weitergegeben werden.

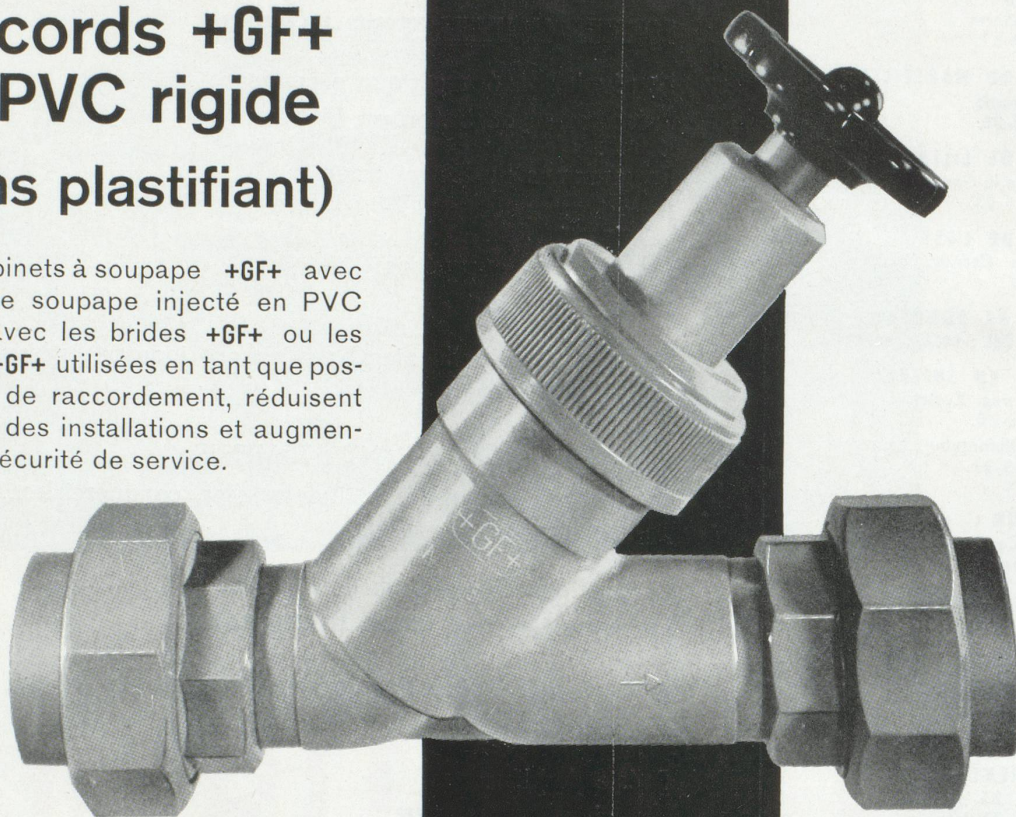
Das Veröffentlichen von Bildern in Print- und Online-Publikationen ist nur mit vorheriger Genehmigung der Rechteinhaber erlaubt. Die systematische Speicherung von Teilen des elektronischen Angebots auf anderen Servern bedarf ebenfalls des schriftlichen Einverständnisses der Rechteinhaber.

### **Haftungsausschluss**

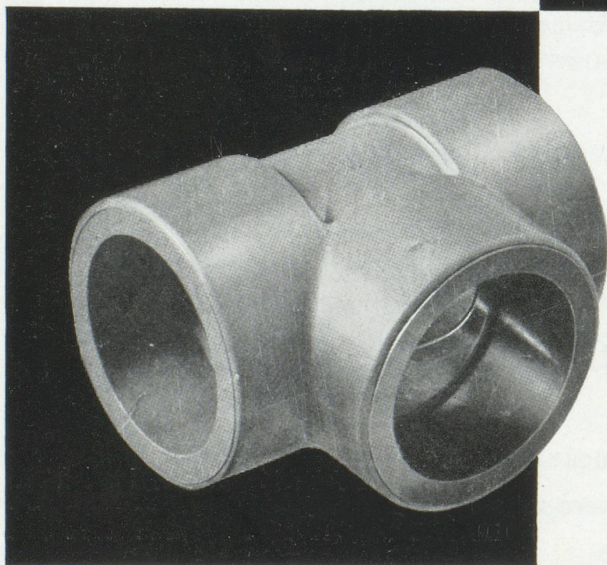
Alle Angaben erfolgen ohne Gewähr für Vollständigkeit oder Richtigkeit. Es wird keine Haftung übernommen für Schäden durch die Verwendung von Informationen aus diesem Online-Angebot oder durch das Fehlen von Informationen. Dies gilt auch für Inhalte Dritter, die über dieses Angebot zugänglich sind.

## Robinet à soupape et raccords +GF+ en PVC rigide (sans plastifiant)

Les robinets à soupape +GF+ avec corps de soupape injecté en PVC rigide, avec les brides +GF+ ou les unions +GF+ utilisées en tant que possibilités de raccordement, réduisent les frais des installations et augmentent la sécurité de service.



**+GF+**



Les raccords +GF+ en PVC rigide permettent des raccordements corrects au point de vue de la matière et facilitent le montage.

Distributeurs exclusifs pour la France

**PRODUITS SUISSES  
GEORGES FISCHER SOCIÉTÉ ANONYME**

14, Rue Froment - PARIS XI<sup>e</sup> Tél. Roq. 37-42

Fi 472/2 P

# UNION DE BANQUES SUISSES

UNION BANK OF SWITZERLAND  
SCHWEIZERISCHE BANKGESELLSCHAFT



Siège principal : **Zurich**, 45, Bahnhofstrasse

Aarau, Baden, Bâle, Berne, Fribourg, Genève, La Chaux-de-Fonds, Lausanne,  
Locarno, Lucerne, Lugano, Montreux, Saint-Gall, Sion, Soleure, Vevey, Winterthur, etc.

Capital-action Fr. s. 120.000.000

Réserves Fr. s. 130.000.000

*Des relations de premier ordre dans le monde entier, une tradition presque centenaire jointe à des principes de travail modernes, assurent, grâce à un personnel spécialisé, une exécution sûre et soignée de tous les ordres qui nous sont confiés.*

## NOUVELLE COMPAGNIE DE RÉASSURANCES

G E N È V E

Siège de la société : 6, rue de l'Athénée

FONDÉE EN 1926

### **Réassurances en toutes branches y compris Vie**

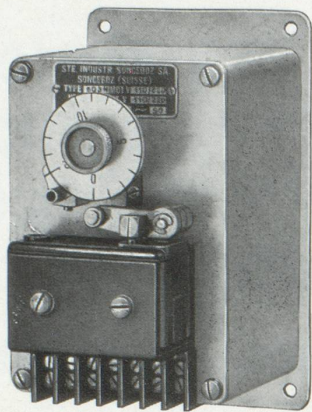
1958	Fr. suisses
Capital	14 000 000
Primes brutes	100 279 180
Primes nettes	38 363 909
Moyens de garantie	76 512 000

#### DIRECTION

Directeur général : *Ralph R. Moor*

Directeurs : *Willy Madöry, Jean-Pierre Pictet*

Directeur-adjoint : *Paul Flückiger*



N° 503 M.

### RELAIS A RETARDEMENT

110, 220, 380 V ~ 3 A 0,5 sec... 15 h

Type mural ou encastré

### MOTEURS SYNCHRONES AUTODÉMARREURS

110, 220 V 3 — 6 W 1 ou 2 sens de marche  
couple 2-10 000 gcm. 1  $\tau$ /min.

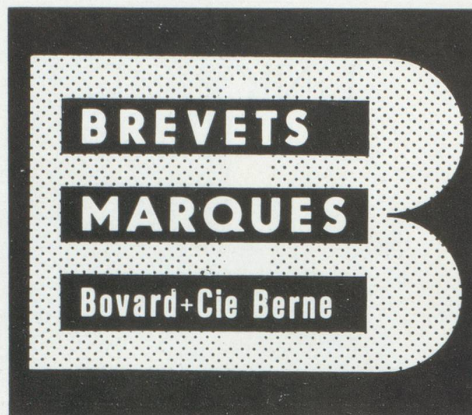
### MOUVEMENTS D'HORLOGERIE POUR ENREGISTREURS

à disque, à tambour et à déroulement continu  
Compteurs et interrupteurs de temps courts  
Compteurs d'heures

## SOCIÉTÉ INDUSTRIELLE DE SONCEBOZ S.A.

SONCEBOZ (Suisse)

Agent pour la France : Georges ZEHR, 43, rue de Gergovie, PARIS (14<sup>e</sup>)



## TRANSPORTS INTERNATIONAUX FRANÇOIS LACOMBE

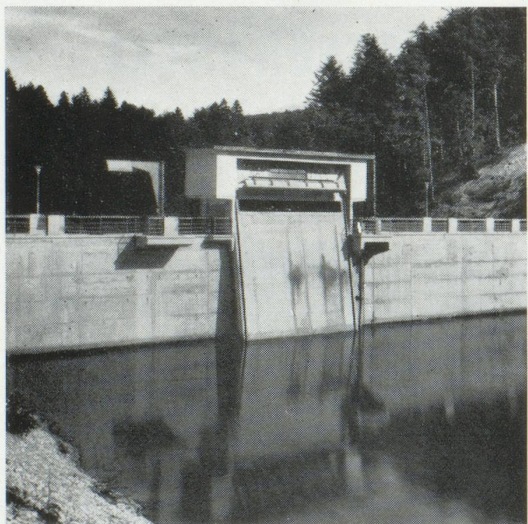
Commissionnaire en Douane agréé n° 2746

GROUPAGES TOUTES DIRECTIONS  
TRANSPORTS ROUTIERS

BELLEGARDE, tél. : 105

PARIS, 1, rue Mondétour, tél. : CENTRAL 27-02

CORRESPONDANTS dans les principales villes de Suisse



Appareils dégrilleurs automatiques et semi-automatiques pour prises d'eau de stations de pompage pour usines thermiques et autres.

ATELIERS DE CONSTRUCTIONS  
**JONNERET S. A.**, Genève

## MAI - JUIN - SEPTEMBRE LEYSIN

Les beaux mois  
*de printemps et d'automne*  
à prix avantageux

Grands Hôtels : prix de pension dès fr. 17.—  
tout compris

Hôtels-Pensions : prix de pension dès fr. 13.50  
tout compris

Homes d'enfants

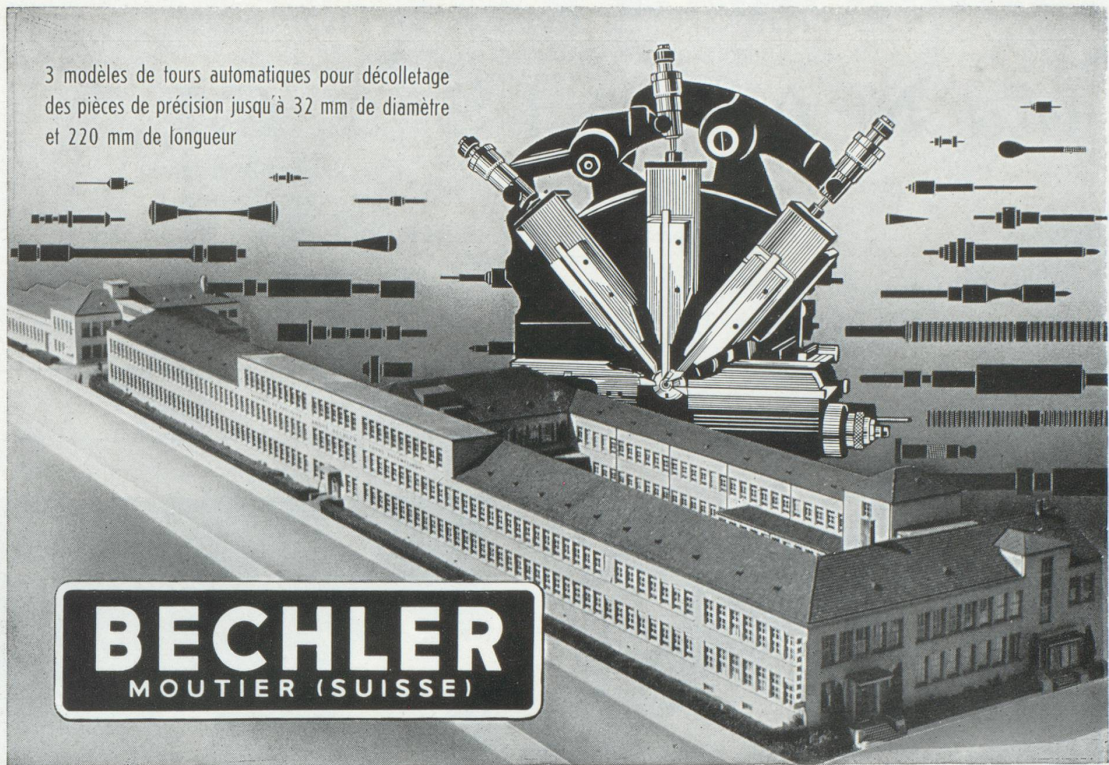
- BON GITE, BONNE CHÈRE, DISTRACTIONS.
- PISCINE, TÉLÉCABINE, MINI-GOLF, TENNIS, ÉQUITATION.
- MAGNIFIQUES PROMENADES ET EXCURSIONS.

Réservations à Leysintours S. A., LEYSIN

Tél. (025) 62403 ou (025) 62471

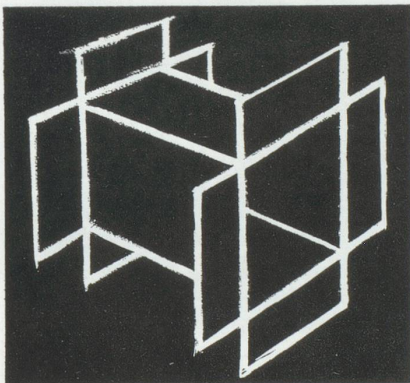
Direction : C. de Mercurio

3 modèles de tours automatiques pour décolletage  
des pièces de précision jusqu'à 32 mm de diamètre  
et 220 mm de longueur



**BECHLER**  
MOUTIER (SUISSE)

Représentant exclusif pour la France et les pays de l'Union française **BECHLER**, 54 avenue Jean Jaurès, Paris (19<sup>e</sup>) Tél. Nord 60.22 Nord 99.54



JOHNSTON P&P

*La machine suisse de qualité pour l'industrie du carton*

**BOBST**

62, B<sup>e</sup> RICHARD LENOIR - PARIS 11<sup>e</sup> - TEL. VOL. 01-11

Salon des Techniques Papetières et Graphiques - Stand N I.03



Chèques de voyage  
Change  
Lettres de crédit  
Accréditifs  
Toutes opérations bancaires

**BANQUE CANTONALE  
DE ZURICH**

Siège central Bahnhofstrasse 9 Zurich 1

## TRANSPORTS INTERNATIONAUX

Commissionnaire en Douane agréé n° 2039

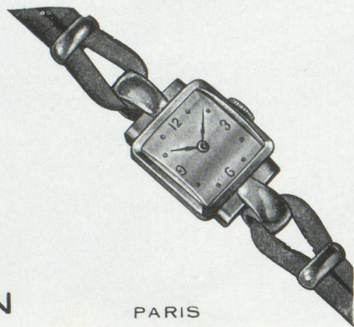
# MARAISS & C<sup>IE</sup>

A l'importation et à l'exportation, services réguliers } par wagons de groupage  
par express

en collaboration avec **SCHNEIDER & C<sup>ie</sup>**  
Totentanz 18 à **BALE**

**PARIS**, 31, rue de Trévisse-9<sup>e</sup>. Tél. PRO. 95-50 — TAI. 63-00  
**LYON**, 29, rue du Bât-d'Argent. Tél. 28-15-07  
Adresse télégr. INTEREXPRESS

JOAILLERIE  
HORLOGERIE  
BIJOUTERIE  
ORFÈVRE



**F. SENN**

13, BOULEVARD ST-DENIS

PARIS

GUTENBERG. 56-78

## ENTREPRISE DE PEINTURE

**Hector CELIO**

200, boulevard Voltaire - PARIS-II<sup>e</sup>

TÉLÉPHONE : ROquette 62-20

Devis gratuits pour appartement, bureau, usine

*TRAVAIL SOIGNÉ*

LA VÉRITABLE MACHINE A FRIRE

*Qualité  
Incomparable*

**fri fri**

16 MODÈLES

**S.F.A.M.I.**  
4, RUE DE L'OUEST, 4  
ASNIÈRES (SEINE) TÉL. GRE. 07-63

PUB. A.L.D.

## BUREAU D'INGÉNIEURS-CONSEIL

**A. BUGNION**

BREVETS D'INVENTION  
MARQUES MODÈLES

**GENÈVE**

20, rue de la Cité  
Tél. (0.22) 24.79.20

LAUSANNE, LA CHAUX-DE-FONDS

**Dépôt**, obtention et défense en tous pays de brevets d'invention, marques de fabriques et de commerce, dessins et modèles industriels.

**Recherches** suisses et internationales. Étude de l'état de la technique. Service de **surveillance** et de **documentation**.

**Consultations** sur les jurisprudences et législations en matière de propriété industrielle. Assistance dans les **procès en contrefaçon, imitation** et **annulation** de brevets, marques et modèles.

**Actes de cession et de licence.**



*De bonnes relations avec  
l'étranger*

nous permettent une exécution  
rapide et soignée de vos  
paiements sur tout le globe.



BANQUE POPULAIRE SUISSE

# BUHLER



*Machines et Installations*

de

Minoteries et Semouleries — Huileries et Savonneries  
Silos et Entrepôts — Manutention mécanique et  
pneumatique — Transporteurs "REDLER" pour  
manutention horizontale et verticale — Fabriques  
de pâtes alimentaires — Fabriques de cacao et  
chocolat — Broyeuses pour couleurs — Machines à  
couler sous pression — Presses rotatives  
"DUPLIX" pour livres et journaux

## BUHLER FRÈRES

S. A. R. L. au capital de 110.000.000 de francs

42, rue du Louvre - PARIS

Tél. : GUT. 89-94 (5 lignes)

## votre caméra

sera un investissement rentable  
si vous utilisez le **film**  
dans vos affaires.

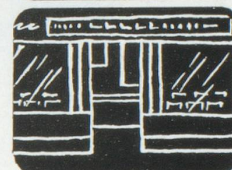
**Pour démontrer**  
vos produits



**Pour instruire**  
vos vendeurs



**Pour promouvoir**  
vos ventes



**Pour certaines recherches**  
délicates



**Pour faire mieux connaître**  
votre firme

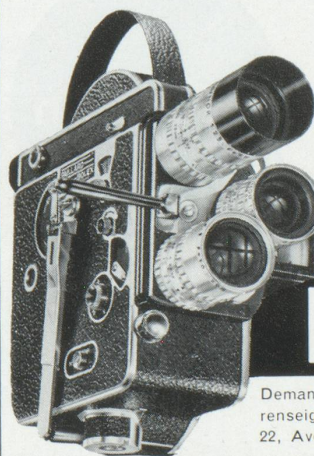


## la H16 reflex

obturateur variable

la plus complète  
des caméras 16 mm  
vous permet d'améliorer  
le rendement de votre  
entreprise,

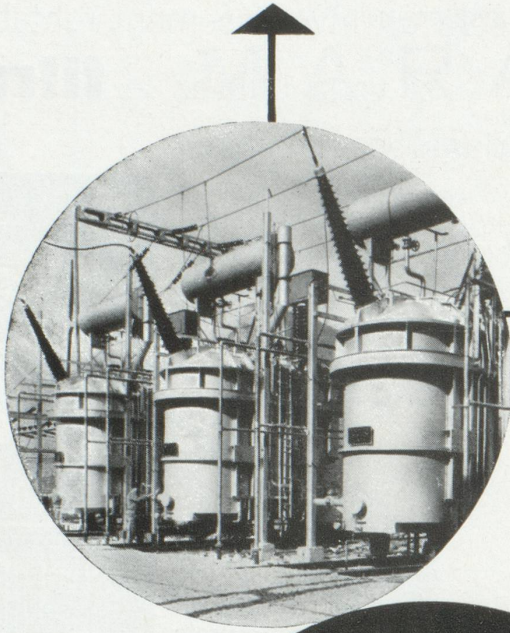
et de filmer  
pour votre plaisir  
**votre famille,  
vos loisirs,  
vos vacances.**



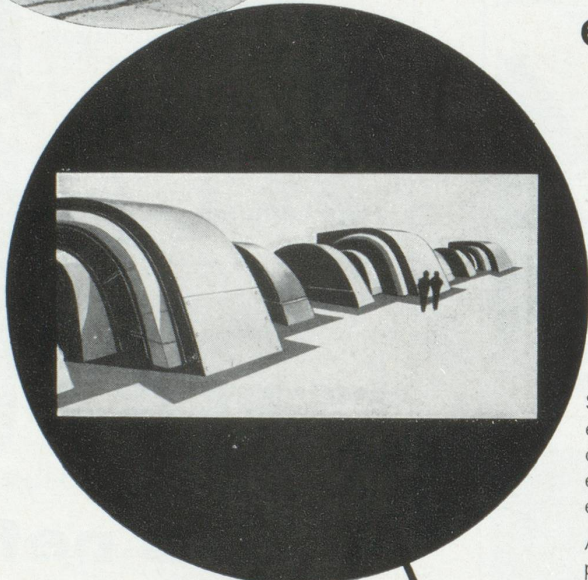
# PAILLARD

Demandez une documentation détaillée et tous  
renseignements : PAILLARD BOLEX S. A. -  
22, Avenue Hoche, PARIS 8<sup>e</sup>

Démonstration et vente chez les Concessionnaires PAILLARD BOLEX.



## Centrales électriques et sous-stations



**Sécheron**

Spécialisée dans la branche électrotechnique, la S.A. des Ateliers de Sécheron, à Genève, fournit les équipements complets de centrales électriques et sous-stations :

Alternateurs et moteurs de grande puissance à courant alternatif ou continu. Transformateurs pour toutes puissances et tensions. Régulateurs automatiques pour divers genres de réglages. Redresseurs à vapeur de mercure, sans pompes ; redresseurs secs.

Fabrications dans d'autres domaines : Equipements électriques pour la traction. Electrodes et appareils de soudage.

**S.A. des Ateliers de Sécheron, Genève**

G 101 f