

**Zeitschrift:** Revue économique franco-suisse  
**Band:** 40 (1960)  
**Heft:** 2

## **Werbung**

### **Nutzungsbedingungen**

Die ETH-Bibliothek ist die Anbieterin der digitalisierten Zeitschriften. Sie besitzt keine Urheberrechte an den Zeitschriften und ist nicht verantwortlich für deren Inhalte. Die Rechte liegen in der Regel bei den Herausgebern beziehungsweise den externen Rechteinhabern. [Siehe Rechtliche Hinweise.](#)

### **Conditions d'utilisation**

L'ETH Library est le fournisseur des revues numérisées. Elle ne détient aucun droit d'auteur sur les revues et n'est pas responsable de leur contenu. En règle générale, les droits sont détenus par les éditeurs ou les détenteurs de droits externes. [Voir Informations légales.](#)

### **Terms of use**

The ETH Library is the provider of the digitised journals. It does not own any copyrights to the journals and is not responsible for their content. The rights usually lie with the publishers or the external rights holders. [See Legal notice.](#)

**Download PDF:** 19.10.2024

**ETH-Bibliothek Zürich, E-Periodica, <https://www.e-periodica.ch>**

\*\*\* **Hôtel**  
**FRANKLIN D. ROOSEVELT**

*Près du Rond-Point  
des Champs-Élysées*

18, rue Clément-Marot  
PARIS (8<sup>e</sup>)

Téléphone : EL Ysées 75-64

Adr. télégraphique : ROOSHOTEL PARIS

**WINTERTHUR**  
SOCIÉTÉS SUISSES D'ASSURANCES

*(Régies par le décret-loi du 14-6-1938)*

**ACCIDENTS**

**INCENDIE**  
**DÉGATS DES EAUX**  
**BRIS DE GLACES**

Etablie en France en 1876

Capital social 30 millions  
(Francs suisses)  
entièrement versé

**ACCIDENTS**  
**de TOUTE NATURE**

Individuelle, Enfants,  
Chef de Famille, Automobile,  
Bicyclette, R. C. Entrepreneurs,  
R. C. Diverses,  
Vol, Cautionnement

**VIE**

Capital social 15 millions  
Capital libéré 10 millions  
(francs suisses)  
Toutes Assurances  
en cas de décès et en cas de vie

Capitaux à fin 1958,  
plus de 264 milliards

Rentes annuelles assurées,  
différées et en cours  
4 milliards 530 millions

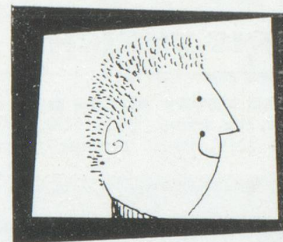
Réserves mathématiques  
75 milliards 864 millions

Fonds de participation  
des assurés aux bénéfices  
2 825 millions

Réserves statutaires  
819 millions  
(en francs français)

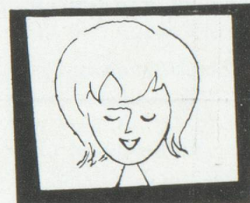
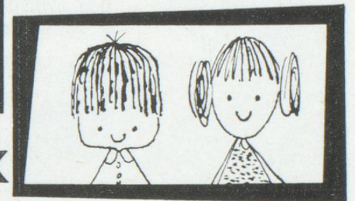
**DIRECTIONS POUR LA FRANCE  
ET L'AFRIQUE DU NORD :**

30, avenue Victor-Hugo, Paris-16<sup>e</sup>  
Tél. Passy 23-19



**pour lui**

**pour eux**



**pour elle**

**OVOMALTINE**  
DONNE DES FORCES

R. L. Dupuy

**BUREAU D'INGÉNIEUR-CONSEIL**  
**EN PROPRIÉTÉ INDUSTRIELLE**

*Jacques Micheli*

Ingénieur électricien diplômé E.P.F.

Collaborateurs techniques :  
Ingénieurs électricien, électronicien, chimiste

Brevets d'invention  
Marques de fabrique et de commerce  
Dessins et modèles - Expertises

Tél. (022) 24 22 70 Rue Diday 10, case stand GENÈVE





*Caravelle*

## GENÈVE ET ZURICH EN JET

**TOUS LES JOURS**

ALLER SIMPLE	PREMIÈRE CLASSE	CLASSE TOURISTE
<b>PARIS-GENÈVE</b>	164 NF	125 NF
<b>PARIS-ZURICH</b>	182 NF	139 NF

**CONSULTEZ VOTRE AGENT DE VOYAGES** ou AIR FRANCE, 119, Champs-Élysées - BAL. 70-50 • 2, rue Scribe - OPE. 41-00 • 30, rue du Fg Poissonnière - TAI. 46-00 • Esplanade des Invalides - INV. 96-20. **Renseignements et réservation : Bal. 70-50.**

# AIR FRANCE

OTM

BOEING "INTERCONTINENTAL" ET CARAVELLE, LES 2 MEILLEURS JETS SUR LE PLUS GRAND RÉSEAU DU MONDE

*Pour vos besoins en*

**MACHINES A TRICOTER RECTILIGNES**  
A MAIN ET AUTOMATIQUES

**MACHINES A TRICOTER A GOMME**  
POUR L'ORTHOPÉDIE

**MÉTIERS CIRCULAIRES A MAILLEUSES**  
POUR POINT NOUÉ, PELUCHE,  
MOLLETONNÉ, TRICOT GOMME,  
RAYURES DE CHAINEUSES ET DE MAILLEUSES  
EN PELUCHE ET JERSEY

**MACHINES A GUIPER LES FILS DE GOMME**  
EN TOUS TITRES

*adressez vous à la*

**Fabrique de Machines à Tricoter  
de Schaffhouse**

**Schaffhouse - SUISSE**

Adresse Télégraphique : « **Strickmaschine** »  
Téléphone : 053.5.52.41

# L'ANNUAIRE INDUSTRIEL

**RÉPERTOIRE GÉNÉRAL  
DE LA PRODUCTION FRANÇAISE**  
3 TOMES — 26<sup>e</sup> édition

*Tomes I et II :* Par produits fabriqués.

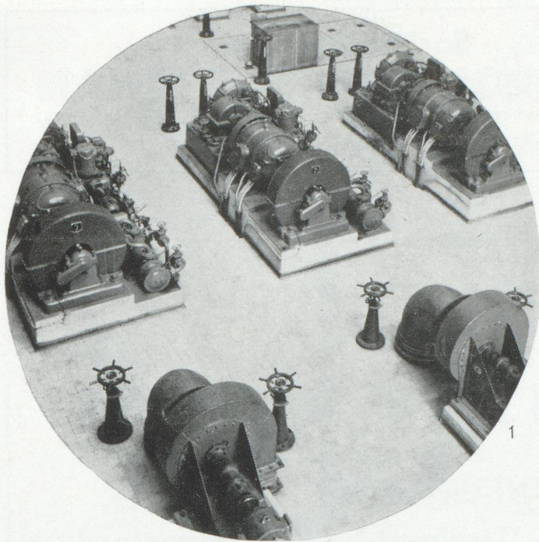
*Tome III :* Liste nationale alphabétique des firmes. —  
Notices rédactionnelles sur chacunes,  
classées par départements. — Répertoire  
des marques.

ÉDITÉ SOUS LE PATRONAGE DU MINISTÈRE  
DU COMMERCE ET DU CENTRE NATIONAL  
DU COMMERCE EXTÉRIEUR

DIFFUSION MONDIALE

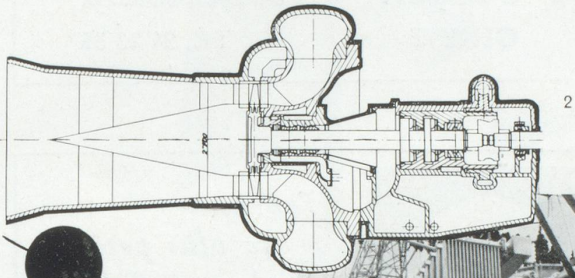
S'adresser : **27, rue du Mont-Thabor**  
**PARIS-1<sup>er</sup>** - Tél. OPÉ 86-02 - 23-81





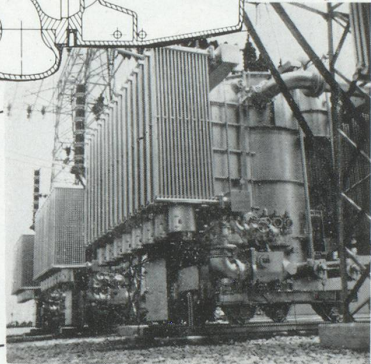
**CEM**

**... c'est aussi  
L'ENERGIE  
NUCLEAIRE**

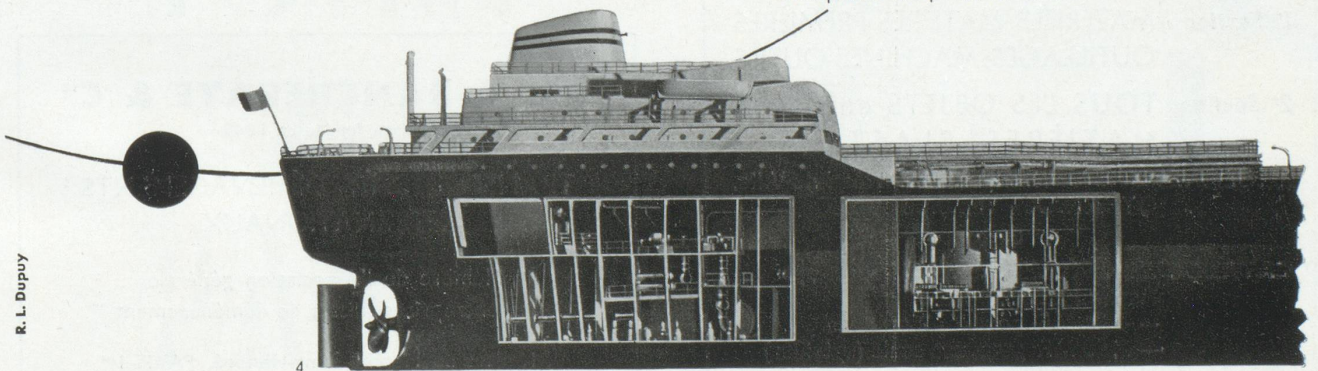


Dès 1950,  
le Commissariat à l'Energie Atomique (C. E. A.)  
confiait d'importantes commandes  
pour la Pile EL. 2 à la CEM.

Les échangeurs de la Pile EL. 3 de SACLAY  
et une installation d'essais  
pour la Centrale Nucléaire de CHINON  
sont dus aussi à la technique de la CEM.



Les redresseurs HEWITTIC  
équipent le synchrotron SATURNE.  
Par ailleurs, les problèmes de télécommande  
pour le laboratoire de haute radioactivité  
de SACLAY ont été résolus par la CEM.  
Enfin, CEM, membre d'INDATOM, participe  
à toutes les activités atomiques  
où la FRANCE a, dès maintenant,  
une place de premier ordre.



R. L. Dupuy

- 1 - Salle des turbo-soufflantes de la pile P. 2  
du Centre d'Études de l'Énergie Nucléaire  
de Saclay.
- 2 - Coupe de principe de l'une des soufflantes  
de la Centrale Nucléaire de CHINON  
P = 6 000 kW à 3 000 tr/mn pour CO<sub>2</sub> à 25 kg.
- 3 - Transformateur 140 MVA de la Centrale de CHINON.
- 4 - Maquette d'un pétrolier à propulsion nucléaire  
Puissance = 20 000 ch environ.

CIE DE CONSTRUCTION DE GROS MATÉRIEL

**Electro-Mécanique**

37, rue du Rocher - Paris-8<sup>e</sup>



EXPERTISES ET ARBITRAGES  
ORGANISATION ADMINISTRATIVE ET COMPTABLE  
CONTROLE ET ADMINISTRATION D'ENTREPRISES  
TOUTES QUESTIONS FISCALES

**Société Fiduciaire**  
**BOURQUIN Frères et BERAN**  
SOCIÉTÉ ANONYME; Maison fondée en 1892  
26, Corraterie, Genève Téléphone 25.62.10



Confiez vos **ASSURANCES**

à la

**NATIONALE SUISSE**

AGENTS GÉNÉRAUX

**R. Bastard - B. Gampert - J. Decosterd**  
Rue Céard 1 GENÈVE Tél. 24 23 55

**7<sup>e</sup> SALON INTERNATIONAL  
DES PLASTIQUES**

15-20

JUIN

1960



OYONNAX

(Ain)

FRANCE

dans les nouveaux locaux construits à cet effet

1<sup>re</sup> Section : MATÉRIELS, MATIÈRES PREMIÈRES  
OUTILLAGES, MACHINES-OUTILS

2<sup>e</sup> Section : TOUS LES OBJETS en toutes  
MATIÈRES PLASTIQUES

RENSEIGNEMENTS : Inscriptions - Hôtel-de-Ville,  
OYONNAX - Tél. 0.06 et 0.08

■  
**CATALOGUE OFFICIEL** envoyé franco, après la  
Manifestation contre :

- 4 N.F. pour les 2 sections
- 2,50 N.F. pour une seule (spécifier)

Règlement selon convenance (C. C. P. Lyon 3429-88)



*fabrique  
le plus petit  
roulement à billes  
du monde  
diamètre : 1,10<sup>m</sup>/<sub>m</sub>*

Roulements à billes miniatures S. A. Bienne (Suisse)

Représentant :

W. BAEHNI, 147, r. A.-Silvestre, COURBEVOIE (Seine)  
DEF. 46-54

**DE LA RANCHERAYE & C<sup>ie</sup>**

Maison fondée en 1849

TRANSPORTS ET DÉMÉNAGEMENTS  
INTERNATIONAUX

Membre de l'Association générale  
des entreprises suisses de déménagement

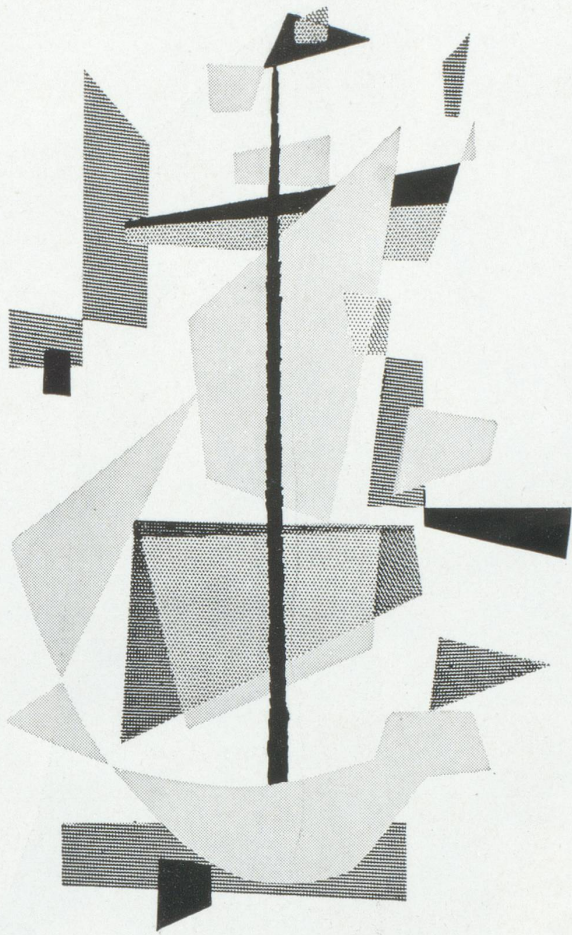
31, place du Marché-Saint-Honoré, PARIS-1<sup>er</sup>  
OPÉra 68-00



Gluhlampenwerke Aarau AG Aarau

**AARAU  
LICHT  
ERMÜDET  
NICHT**





D'APRÈS J. COLIN

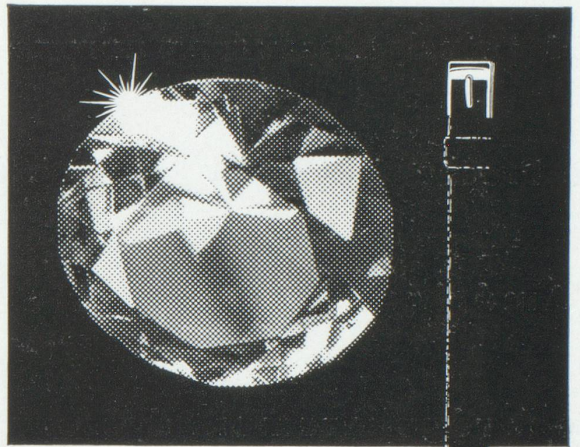
# FOIRE DE PARIS

**14-29 MAI 1960**

COMITÉ  
23, rue N.-D.-des-Victoires — PARIS-2<sup>e</sup>  
GUT. : 39-20

**Dites-le...**

**avec des diamants!**



L'homme qui peut offrir une montre  
joaillerie Jaeger-LeCoultre ne  
saurait choisir de messenger plus  
digne de la femme qu'il aime:  
un petit cœur de diamant qui bat  
pour elle, fidèle toujours.

Eclat de la pierre précieuse et  
prestige de l'un des plus grands  
noms de l'horlogerie...



La légendaire précision des montres  
Jaeger-LeCoultre est le fruit de  
plus d'un siècle d'expérience à  
l'avant-garde du progrès horloger.

**JAEGER-LECOULTRE**





**Hospitalité et confort traditionnels suisses**

**les principales villes Européennes**

**le Proche, Moyen et Extrême Orient**

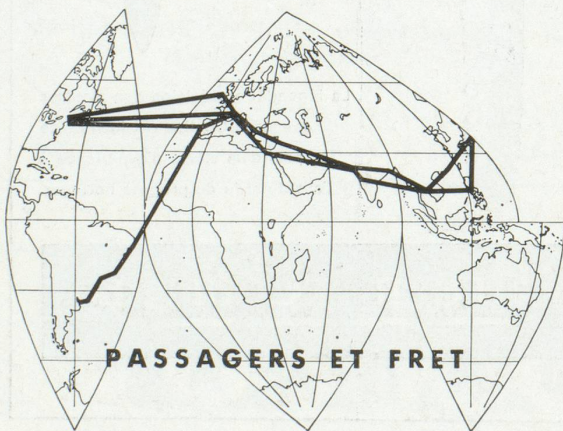
**l'Amérique du Nord et du Sud**

**sont régulièrement desservis par**

**SWISSAIR**



**RÉSEAU MONDIAL**



**SWISSAIR**

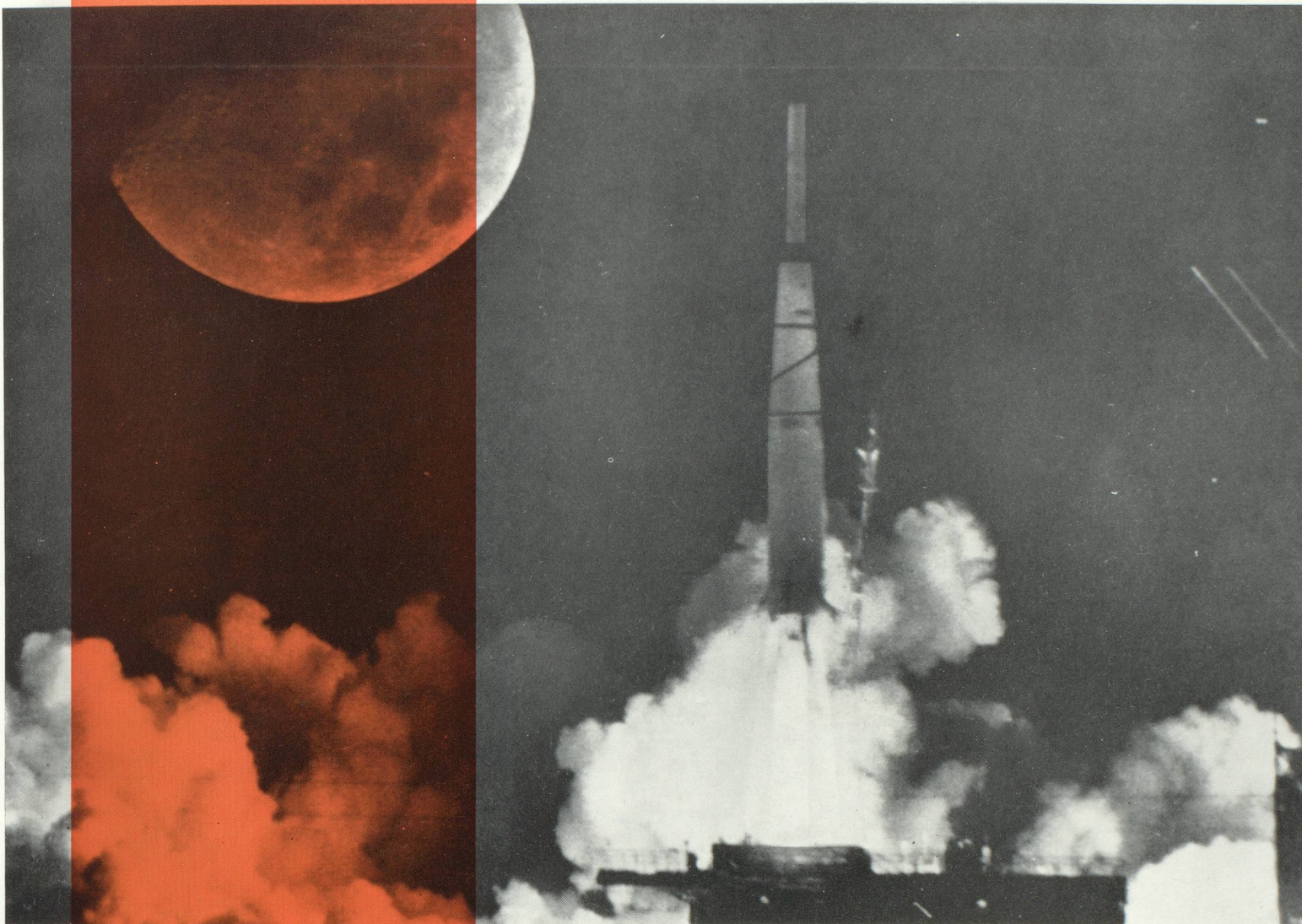
Renseignements - Réservations  
Toutes agences de Voyages et Fret  
Paris, 38, av. de l'Opéra, RIC. 91-89  
Nice, 3, av. Gustave-V - tél. 829-51

Chambre de Commerce Suisse en France, Paris, Éditeur

Ce numéro a été tiré sur les presses de l'Imprimerie Alençonnaise, Place Poulet-Malassis, Alençon (Orne)  
Le Directeur : Paul Gilliard.

Dépot légal - 1960 - 2<sup>e</sup> trim. - N<sup>o</sup> d'ordre : 5.668





tels qu'ils sont relatés dans les revues illustrées Ringier dont la renommée n'est plus à faire, sont particulièrement appréciés, tant pour la qualité des textes que des images. Les revues Ringier renseignent d'une manière complète sur les actualités mondiales et elles sont un reflet fidèle des plus importants événements du monde politique, culturel, de la mode et des sports. Elles apportent une agréable distraction à la lectrice et au lecteur en présentant des romans-feuilletons choisis avec goût et des reportages passionnants.

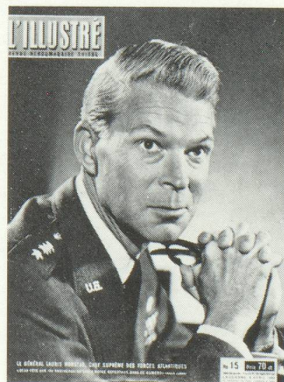
A l'intention particulière des annonceurs: avec un tirage hebdomadaire total de plus de 1,2 million d'exemplaires, les revues Ringier font partie des organes d'insertion les plus marquants dans le cadre du marché suisse.

Demandez nos exemplaires GRATUITS à l'essai de revues suivantes:

Schweizer Illustrierte Zeitung - Sie und Er - L'illustré - Schweiz. Allgemeine Volkszeitung - Ringiers Unterhaltungs-Blätter - Ringiers «Blatt für Alle» - Pour Tous - Radio + Fernsehen.

Editions Ringier & Co SA Paris, 13, quai Voltaire  
Ringier & Co SA St-Louis (Ht.-Rhin)

En Suisse: Editions Ringier & Co SA, Zofingue





Au Zénith de la perfection



Le chic de l'habit, l'élégance du geste, le bon goût qui se reflète dans les moindres détails...  
... cette image n'est-elle pas un peu la vôtre? Jetez un coup d'œil à votre Zénith.  
Voilà pourquoi nous la voulions parfaite. Pour la joie que vous avez à la posséder. Et pour  
la sûreté que vous donne sa précision.



---

---

**ZENITH**

chronomètre « CAPTAIN » de luxe, accompagné d'un bulletin de marche officiel avec mention « résultats particulièrement bons ». Automatique, calendrier. Boîtier étanche or 18 carats - bracelet croco - cadran en or massif ciselé, heures et aiguilles en or - boucle or. Prix : N.F. 1.880.