

Objektyp: **Advertising**

Zeitschrift: **Revue économique franco-suisse**

Band (Jahr): **40 (1960)**

Heft 3

PDF erstellt am: **16.07.2024**

### **Nutzungsbedingungen**

Die ETH-Bibliothek ist Anbieterin der digitalisierten Zeitschriften. Sie besitzt keine Urheberrechte an den Inhalten der Zeitschriften. Die Rechte liegen in der Regel bei den Herausgebern. Die auf der Plattform e-periodica veröffentlichten Dokumente stehen für nicht-kommerzielle Zwecke in Lehre und Forschung sowie für die private Nutzung frei zur Verfügung. Einzelne Dateien oder Ausdrucke aus diesem Angebot können zusammen mit diesen Nutzungsbedingungen und den korrekten Herkunftsbezeichnungen weitergegeben werden. Das Veröffentlichen von Bildern in Print- und Online-Publikationen ist nur mit vorheriger Genehmigung der Rechteinhaber erlaubt. Die systematische Speicherung von Teilen des elektronischen Angebots auf anderen Servern bedarf ebenfalls des schriftlichen Einverständnisses der Rechteinhaber.

### **Haftungsausschluss**

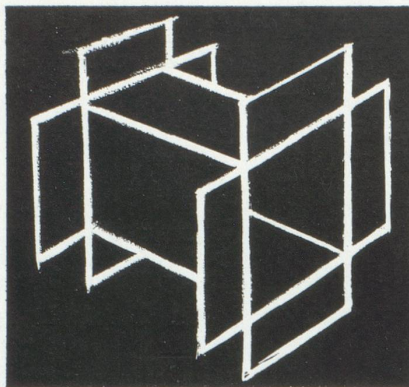
Alle Angaben erfolgen ohne Gewähr für Vollständigkeit oder Richtigkeit. Es wird keine Haftung übernommen für Schäden durch die Verwendung von Informationen aus diesem Online-Angebot oder durch das Fehlen von Informationen. Dies gilt auch für Inhalte Dritter, die über dieses Angebot zugänglich sind.



Chèques de voyage  
Change  
Lettres de crédit  
Accréditifs  
Toutes opérations bancaires

## BANQUE CANTONALE DE ZURICH

Siège central Bahnhofstrasse 9 Zurich 1



CONTRAT P&A

*La machine suisse de qualité pour l'industrie du carton*

# BOBST

62, B<sup>e</sup> RICHARD LENOIR - PARIS 11<sup>e</sup> - TEL. VOL. 01-11



★ Ce recueil, contenant plus de 200 annonces extraites de l'ANNUAIRE GÉNÉRAL DE L'EXPORTATION vous fera faire de fructueuses affaires.

★ Il vous sera adressé gratuitement dès réception du bon ci-dessous, par

**SLOG 20, RUE DE LENINGRAD - PARIS 8<sup>e</sup> (France)**

BON POUR UN EXEMPLAIRE GRATUIT DE  
**SLOG - IMPORT - EXPORT - DIGEST**

Nom : \_\_\_\_\_

Adresse : \_\_\_\_\_

Boîte postale : \_\_\_\_\_

Ville : \_\_\_\_\_

Pays : \_\_\_\_\_

## DE LA RANCHERAYE & C<sup>ie</sup>

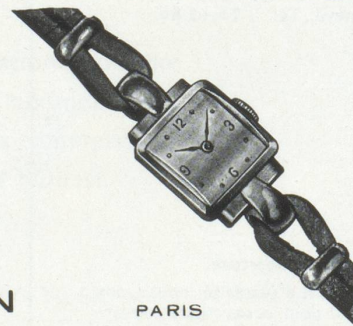
Maison fondée en 1849

### TRANSPORTS ET DÉMÉNAGEMENTS INTERNATIONAUX

Membre de l'Association générale  
des entreprises suisses de déménagement

31, place du Marché-Saint-Honoré, PARIS-1<sup>er</sup>  
OPÉra 68-00

JOAILLERIE  
HORLOGERIE  
BIJOUTERIE  
ORFÈVRERIE



**F. SENN**

18. BOULEVARD ST-DENIS

PARIS

GIITENBERG. 56-78

ZURICH - PARIS - LONDON - NEW YORK



# BALLY

SUISSE

Fondées il y a plus de 100 ans,  
les usines Bally produisent des chaussures dont  
la renommée s'étend au monde entier.

Chaussures destinées à la femme élégante ou équipement éprouvé des vainqueurs de  
l'Everest, les produits Bally doivent leur succès à la somme d'expérience  
et de conscience professionnelle qu'ils représentent. D'inlassables recherches et la  
volonté de respecter une grande tradition artisanale permettent à Bally de maintenir une  
qualité et un style toujours adaptés à la vie moderne.

ZURICH - PARIS - LONDON - NEW YORK

ZURICH - PARIS - LONDON - NEW YORK

ZURICH - PARIS - LONDON - NEW YORK

**TRANSPORTS INTERNATIONAUX  
FRANÇOIS LACOMBE**

Commissionnaire en Douane agréé n° 2746

GROUPAGES TOUTES DIRECTIONS  
TRANSPORTS ROUTIERS

BELLEGARDE, tél. : 105  
PARIS, 1, rue Mondétour, tél. : CENTral 27-02

CORRESPONDANTS dans les principales villes de Suisse



*fabrique  
le plus petit  
roulement à billes  
du monde  
diamètre : 1,10<sup>m</sup>|<sub>m</sub>*

Roulements à billes miniatures S. A. Bienne (Suisse)

Représentant :

W. BAEHNI, 147, r. A.-Silvestre, COURBEVOIE (Seine)  
DEF. 46-54

LA VÉRITABLE MACHINE A FRIRE

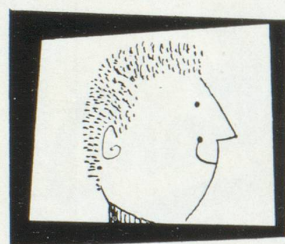
*Qualité  
Incomparable*

**frifri**

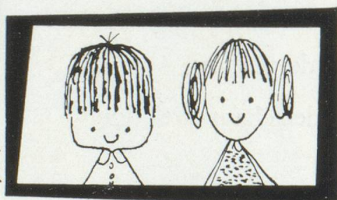
16 MODÈLES

PUB. A.L.D.

**S.F.A.M.I.**  
4, RUE DE L'OUEST, 4  
ASNIÈRES (SEINE) TÉL. GRE. 07-63



**pour lui**



**pour eux**



**pour elle**

**OVOMALTINE**  
DONNE DES FORCES

R. L. Dupuy

*Pour vos besoins en*

**MACHINES A TRICOTER RECTILIGNES**  
A MAIN ET AUTOMATIQUES

**MACHINES A TRICOTER A GOMME**  
POUR L'ORTHOPÉDIE

**MÉTIERS CIRCULAIRES A MAILLEUSES**  
POUR POINT NOUÉ, PELUCHE,  
MOLLETONNÉ, TRICOT GOMME,  
RAYURES DE CHAINEUSES ET DE MAILLEUSES  
EN PELUCHE ET JERSEY

**MACHINES A GUIPER LES FILS DE GOMME**  
EN TOUS TITRES

*adressez vous à la*

**Fabrique de Machines à Tricoter  
de Schaffhouse**

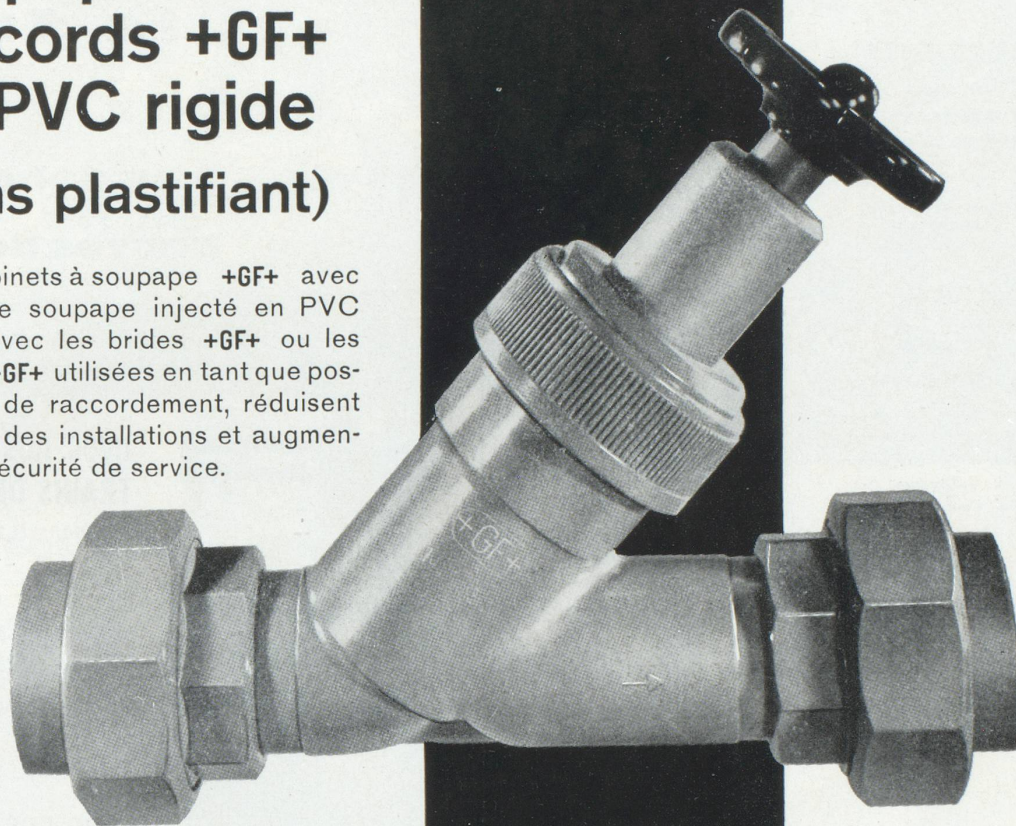
**Schaffhouse - SUISSE**

Adresse Télégraphique : « **Strickmaschine** »

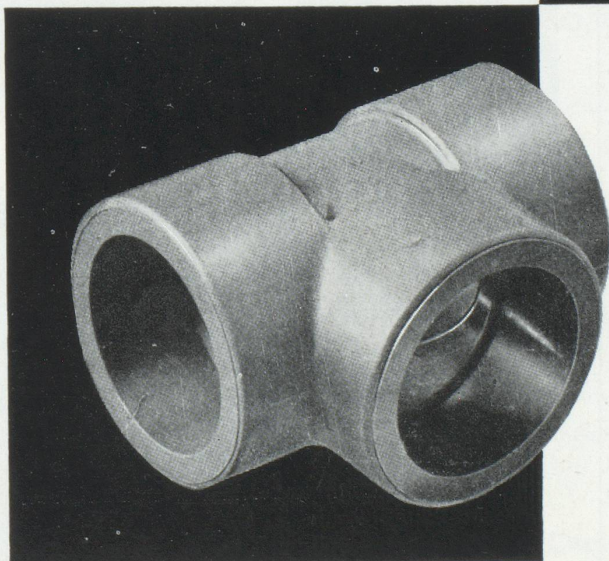
Téléphone : 053.5.52.41

## Robinet à soupape et raccords +GF+ en PVC rigide (sans plastifiant)

Les robinets à soupape +GF+ avec corps de soupape injecté en PVC rigide, avec les brides +GF+ ou les unions +GF+ utilisées en tant que possibilités de raccordement, réduisent les frais des installations et augmentent la sécurité de service.



# +GF+



Les raccords +GF+ en PVC rigide permettent des raccordements corrects au point de vue de la matière et facilitent le montage.

Distributeurs exclusifs pour la France

**PRODUITS SUISSES**  
**GEORGES FISCHER SOCIÉTÉ ANONYME**

14, Rue Froment - PARIS XI<sup>e</sup> Tél. Roq. 37-42

Fi 472/2 P

# WINTERTHUR

SOCIÉTÉS SUISSES D'ASSURANCES

(Régies par le décret-loi du 14-6-1938)

## ACCIDENTS

### INCENDIE

DÉGATS DES EAUX  
BRIS DE GLACES

Etablie en France en 1876

Capital social 30 millions  
(Francs suisses)  
entièrement versé

### ACCIDENTS

#### de TOUTE NATURE

Individuelle, Enfants,  
Chef de Famille, Automobile,  
Bicyclette, R. C. Entrepreneurs,  
R. C. Diverses,  
Vol. Cautionnement

## VIE

Capital social 15 millions  
Capital libéré 10 millions  
(francs suisses)

Toutes Assurances  
en cas de décès et en cas de vie

Capitaux à fin 1958,  
plus de 264 milliards

Rentes annuelles assurées,  
différées et en cours  
4 milliards 530 millions

Réserves mathématiques  
75 milliards 864 millions

Fonds de participation  
des assurés aux bénéfices  
2 825 millions

Réserves statutaires  
819 millions  
(en francs français)

### DIRECTIONS POUR LA FRANCE ET L'AFRIQUE DU NORD :

30, avenue Victor-Hugo, Paris-16<sup>e</sup>  
Tél. Passy 23-19



\* avec  
**le train**

vous pouvez voyager

**en dehors des**

**heures de travail**



Photo Brancard

### avec nos TRAINS DE SOIRÉE

wagons-restaurants

départ de Paris après 18 h.  
arrivée le soir même à :

Amsterdam, Bâle, Berne  
Bonn, Bordeaux, Brest  
Cologne, Essen, Grenoble  
St-Étienne, Strasbourg, Zürich

### avec nos TRAINS DE NUIT

couchettes ou wagons-lits

départ de Paris le soir  
arrivée le lendemain matin à

Bologne, Gênes, Hambourg  
Hanovre, Livourne  
Londres, Marseille, Milan  
Munich, Nuremberg

## SOCIÉTÉ LA CELLOPHANE

*Pellicules celluloseuses et  
Films plastiques d'emballages*

110, BOULEVARD HAUSSMANN, PARIS-8<sup>e</sup>  
LAB. 64-40

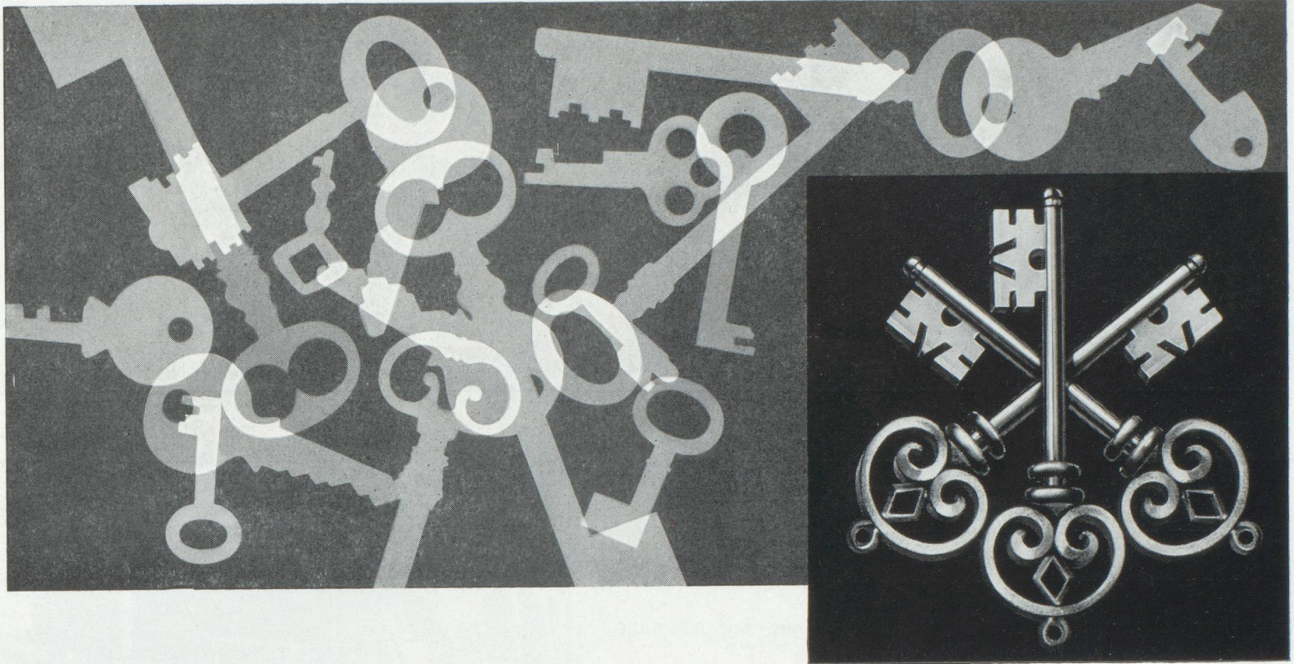
PLUS DE 100  
DE MOYENNE

DES HORAIRES  
COMMDES

**LE TRAIN  
VOUS FAIT  
GAGNER  
DU TEMPS**



13-59



## Ce n'est pas avec n'importe quelle clé...

mais avec ces trois que vous pourrez résoudre vos problèmes financiers. Notre emblème symbolise la confiance, la sécurité et la discrétion; il est aussi la marque de garantie de nos services prompts et soignés, celle d'un établissement bancaire qui sait concilier la tradition et une organisation moderne.



# SOCIÉTÉ DE BANQUE SUISSE

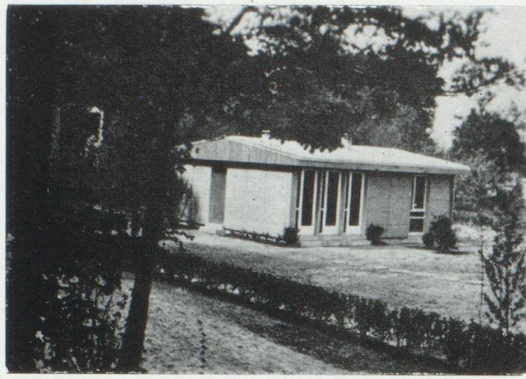
SCHWEIZERISCHER BANKVEREIN  
 SOCIETÀ DI BANCA SVIZZERA  
 SWISS BANK CORPORATION

Aigle  
 Bâle  
 Bienne  
 Bischofszell  
 La Chaux-de-Fonds  
 Chiasso  
 Delémont  
 Genève  
 Granges (Soleure)  
 Hérisau  
 Lausanne

Le Locle  
 Lugano  
 Morges  
 Neuchâtel  
 Nyon  
 Pratteln  
 Rorschach  
 St-Gall  
 Schaffhouse  
 Zofingue  
 Zurich

Londres  
 New York  
 Représentants à  
 Paris  
 Rio de Janeiro  
 São Paulo  
 Buenos Aires  
 Sociétés affiliées à  
 Montréal  
 Casablanca

Capital-actions et réserves : Fr. s. 303 000 000.—



## Maisons Normalisées **ALSKANOR**

*Esprit traditionnel* – *Méthodes industrielles*  
Béton armé vibré – Constructions rapides

Prix étudiés

Types 3-4-5-6 pièces + cuisine, Salle de bains, WC

### S<sup>T</sup>É ALSETEX

7, rue du Général-Foy, PARIS-VIII<sup>e</sup> – Tél. EUR 33-08

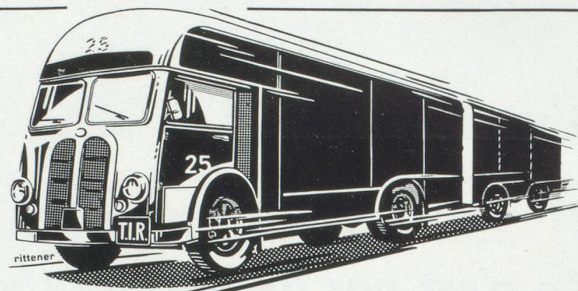
**DÉMÉNAGEMENTS** pour tous pays

**TRANSPORTS INTERNATIONAUX**

Services réguliers par trains-routiers équipés spécialement  
France-Suisse et Suisse-France

IMPORTATION - EXPORTATION - AGENCE EN DOUANE  
GARDE-MEUBLES - ENTREPOTS MODERNES

**Agence de voyages • Tous renseignements et devis gratuits**



**LAVANCHY S.A.**

Maison fondée en 1840

LAUSANNE

# \*\*\* **Hôtel** **FRANKLIN D. ROOSEVELT**

*Près du Rond-Point  
des Champs-Élysées*

18, rue Clément-Marot  
PARIS (8<sup>e</sup>)

Téléphone : ELYsées 75-64

Adr. télégraphique : ROOSHOTEL PARIS

**machines  
à calculer  
à main et  
électriques**



Y. A. CHAUVIN, 6, rue aux Ours



**Precisa**

PARIS - 3<sup>e</sup>. Téléph. : TURbigo 84-35 +



# UNION DE BANQUES SUISSES

UNION BANK OF SWITZERLAND  
SCHWEIZERISCHE BANKGESELLSCHAFT



Siège principal : Zurich, 45, Bahnhofstrasse

Aarau, Baden, Bâle, Berne, Fribourg, Genève, La Chaux-de-Fonds, Lausanne,  
Locarno, Lucerne, Lugano, Montreux, Saint-Gall, Sion, Soleure, Vevey, Winterthur, etc.

Capital-action Fr. s. 120.000.000

Réserves Fr. s. 130.000.000

*Des relations de premier ordre dans le monde entier, une tradition presque centenaire jointe à des principes de travail modernes, assurent, grâce à un personnel spécialisé, une exécution sûre et soignée de tous les ordres qui nous sont confiés.*



*Caravelle*

## GENÈVE ET ZURICH EN JET

**TOUS LES JOURS**

ALLER SIMPLE	PREMIÈRE CLASSE	CLASSE TOURISTE
<b>PARIS-GENÈVE</b>	164 NF	125 NF
<b>PARIS-ZURICH</b>	182 NF	139 NF

**CONSULTEZ VOTRE AGENT DE VOYAGES** ou AIR FRANCE, 119, Champs-Élysées -  
BAL. 70-50 • 2, rue Scribe - OPE. 41-00 • 30, rue du Fg Poissonnière - TAI. 46-00 • Esplanade  
des Invalides - INV. 96-20. **Renseignements et réservation : Bal. 70-50.**

# AIR FRANCE

ORL

BOEING "INTERCONTINENTAL" ET CARAVELLE, LES 2 MEILLEURS JETS SUR LE PLUS GRAND RÉSEAU DU MONDE