

Objektyp: **Advertising**

Zeitschrift: **Revue économique franco-suisse**

Band (Jahr): **40 (1960)**

Heft 4-5: **Aménagement du territoire travaux publics**

PDF erstellt am: **15.08.2024**

### **Nutzungsbedingungen**

Die ETH-Bibliothek ist Anbieterin der digitalisierten Zeitschriften. Sie besitzt keine Urheberrechte an den Inhalten der Zeitschriften. Die Rechte liegen in der Regel bei den Herausgebern.

Die auf der Plattform e-periodica veröffentlichten Dokumente stehen für nicht-kommerzielle Zwecke in Lehre und Forschung sowie für die private Nutzung frei zur Verfügung. Einzelne Dateien oder Ausdrucke aus diesem Angebot können zusammen mit diesen Nutzungsbedingungen und den korrekten Herkunftsbezeichnungen weitergegeben werden.

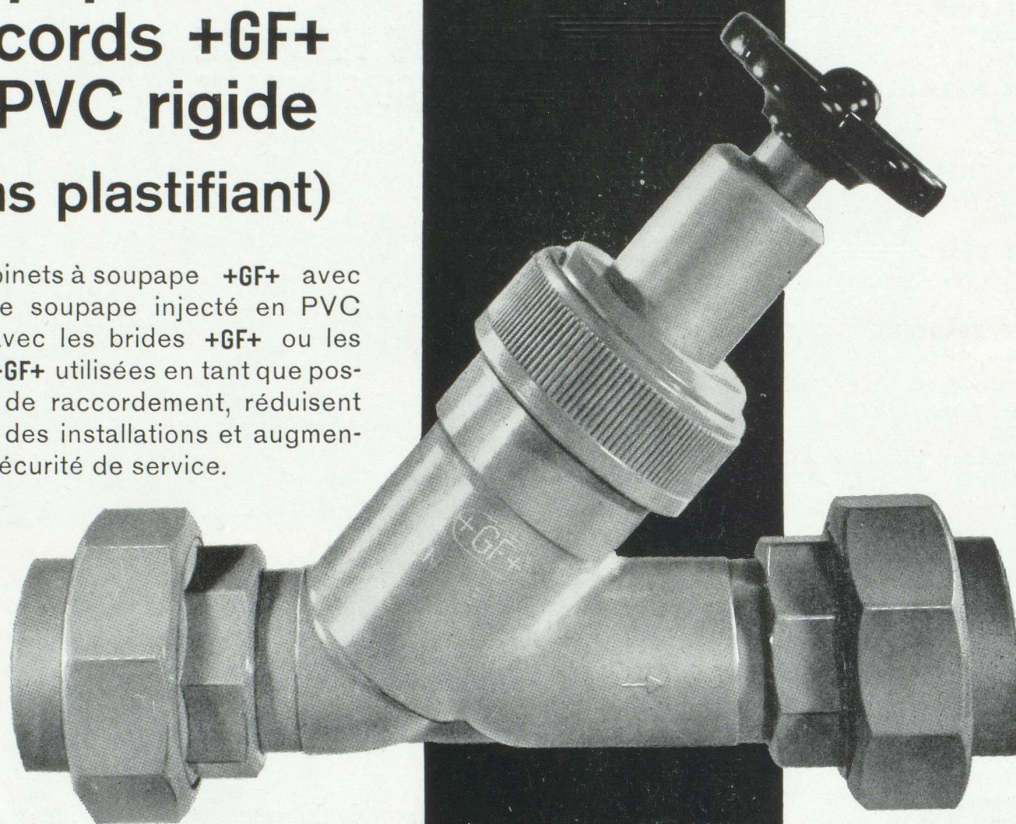
Das Veröffentlichen von Bildern in Print- und Online-Publikationen ist nur mit vorheriger Genehmigung der Rechteinhaber erlaubt. Die systematische Speicherung von Teilen des elektronischen Angebots auf anderen Servern bedarf ebenfalls des schriftlichen Einverständnisses der Rechteinhaber.

### **Haftungsausschluss**

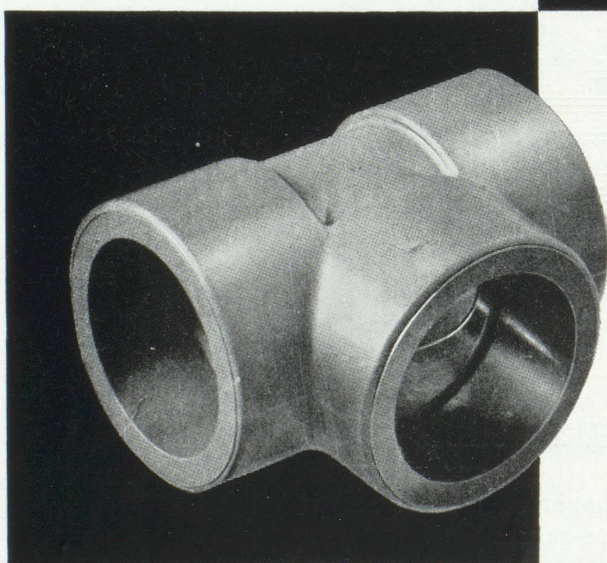
Alle Angaben erfolgen ohne Gewähr für Vollständigkeit oder Richtigkeit. Es wird keine Haftung übernommen für Schäden durch die Verwendung von Informationen aus diesem Online-Angebot oder durch das Fehlen von Informationen. Dies gilt auch für Inhalte Dritter, die über dieses Angebot zugänglich sind.

## Robinets à soupape et raccords +GF+ en PVC rigide (sans plastifiant)

Les robinets à soupape +GF+ avec corps de soupape injecté en PVC rigide, avec les brides +GF+ ou les unions +GF+ utilisées en tant que possibilités de raccordement, réduisent les frais des installations et augmentent la sécurité de service.



**+GF+**



Fi 472/2 P

Les raccords +GF+ en PVC rigide permettent des raccordements corrects au point de vue de la matière et facilitent le montage.

Distributeurs exclusifs pour la France

**PRODUITS SUISSES  
GEORGES FISCHER SOCIÉTÉ ANONYME**

14, Rue Froment - PARIS XI<sup>e</sup> Tél. Roq. 37-42

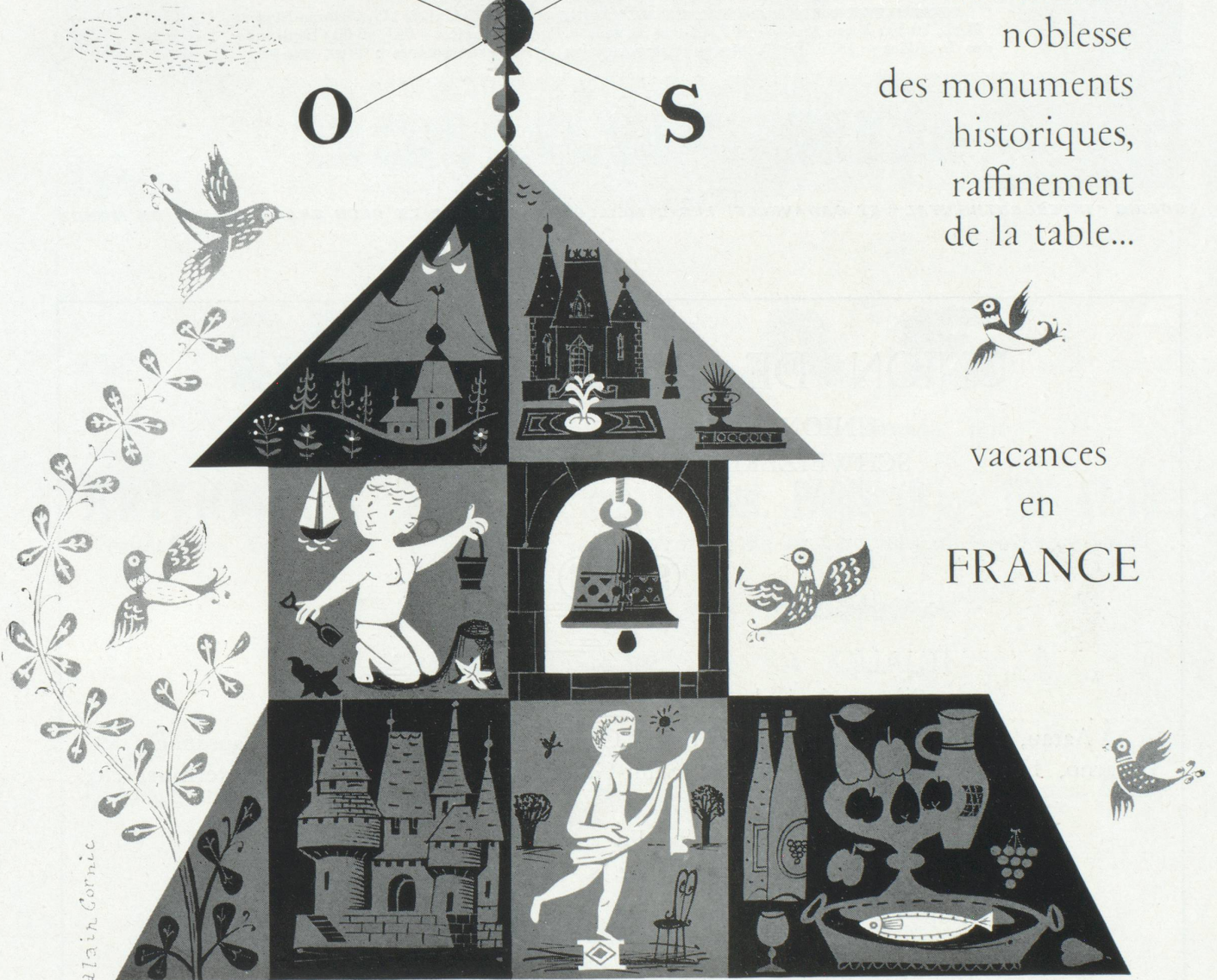




Charme et variété  
des paysages  
splendeur  
des musées  
noblesse  
des monuments  
historiques,  
raffinement  
de la table...



vacances  
en  
**FRANCE**



Alain Gornic

Commissariat Général au Tourisme - 127, Champs Élysées - Paris - BALzac 12-80





*Caravelle*

## GENÈVE ET ZURICH EN JET

**TOUS LES JOURS**

ALLER SIMPLE	PREMIÈRE CLASSE	CLASSE TOURISTE
<b>PARIS-GENÈVE</b>	164 NF	125 NF
<b>PARIS-ZURICH</b>	182 NF	139 NF

**CONSULTEZ VOTRE AGENT DE VOYAGES** ou AIR FRANCE, 119, Champs-Élysées - BAL. 70-50 • 2, rue Scribe - OPE. 41-00 • 30, rue du Fg Poissonnière - TAI. 46-00 • Esplanade des Invalides - INV. 96-20. **Renseignements et réservation : Bal. 70-50.**

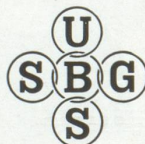
# AIR FRANCE

DAIT

BOEING "INTERCONTINENTAL" ET CARAVELLE, LES 2 MEILLEURS JETS SUR LE PLUS GRAND RÉSEAU DU MONDE

## UNION DE BANQUES SUISSES

UNION BANK OF SWITZERLAND  
SCHWEIZERISCHE BANKGESELLSCHAFT



Siège principal : **Zurich**, 45, Bahnhofstrasse

Aarau, Baden, Bâle, Berne, Fribourg, Genève, La Chaux-de-Fonds, Lausanne, Locarno, Lucerne, Lugano, Montreux, Saint-Gall, Sion, Soleure, Vevey, Winterthur, etc.

Capital-action Fr. s. 120.000.000

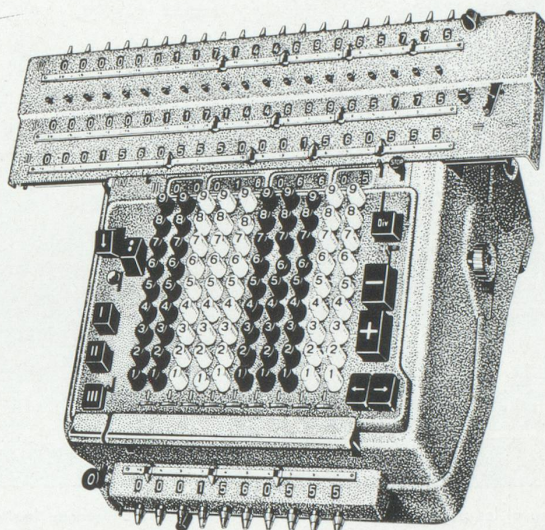
Réserves Fr. s. 130.000.000

*Des relations de premier ordre dans le monde entier, une tradition presque centenaire jointe à des principes de travail modernes, assurent, grâce à un personnel spécialisé, une exécution sûre et soignée de tous les ordres qui nous sont confiés.*



SAVEZ-VOUS QUE

## LA MACHINE A CALCULER



# M A D A S

fabriquée en Suisse depuis 1893 et vendue en France par

**ARITHMETIC S. A., 80, rue Taitbout, PARIS (9<sup>e</sup>) - TRI. 47-16**

Président Dir. Gén. : Marc DELEAMONT, administrateur de la Chambre de Commerce Suisse

**peut résoudre tous vos problèmes**

SON PRIX CORRESPOND A SA QUALITÉ

**LOCATION - ENTRETIEN**

Documentation et démonstration sur demande



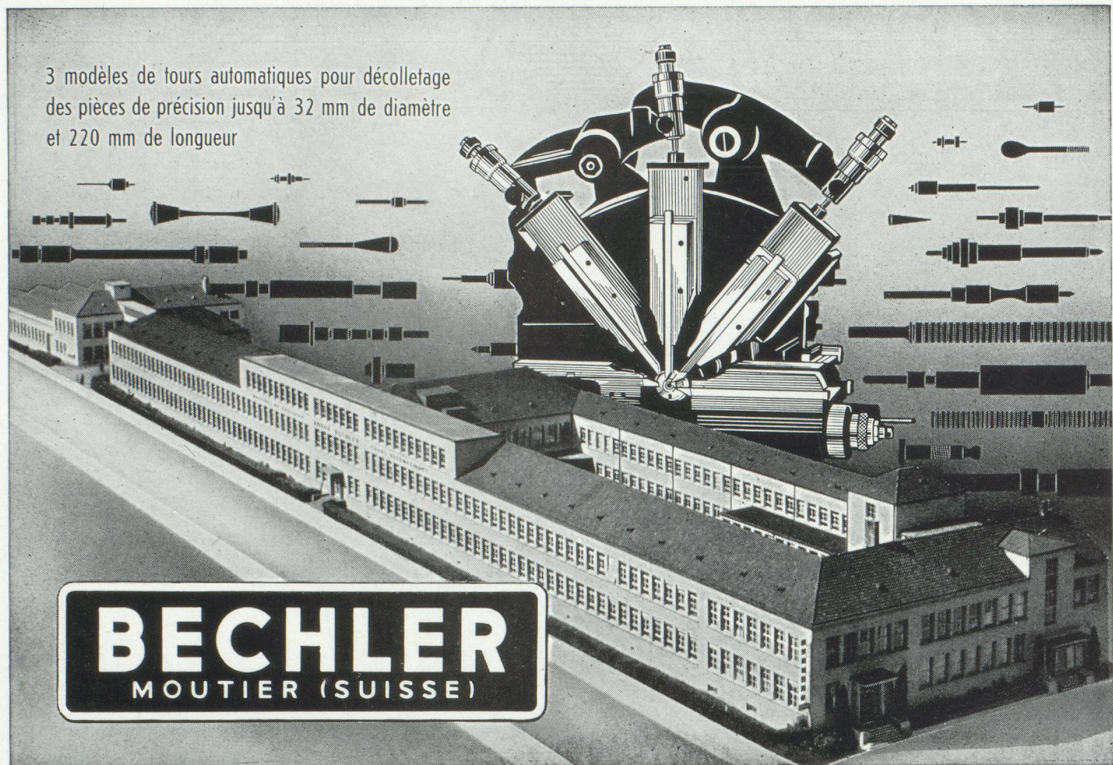
Facilités de paiement sans agios

EXPOSITION SICOB - STAND 5 D 728

## CONDITIONS AVANTAGEUSES

*aux Membres de la Chambre de Commerce Suisse*





3 modèles de tours automatiques pour décolletage  
des pièces de précision jusqu'à 32 mm de diamètre  
et 220 mm de longueur

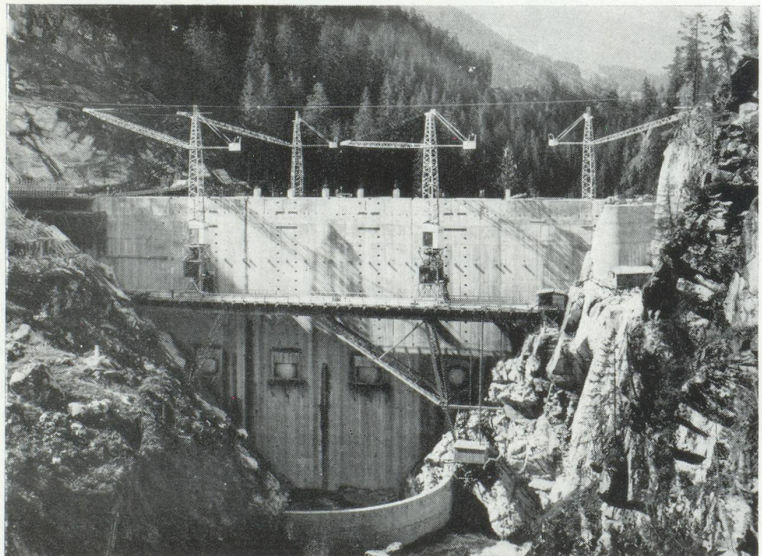
**BECHLER**  
MOUTIER (SUISSE)

Représentant exclusif pour la France et les pays de l'Union française **BECHLER**, 54 avenue Jean Jaurès, Paris (19<sup>e</sup>) Tél. Nord 60.22 Nord 99.54

ENTREPRISE  
ET  
BUREAU D'ÉTUDE



**Travaux publics - Bâtiment**  
**Constructions métalliques**



*Barrage et centrale de Baerenburg (Suisse).*

SOCIÉTÉ ANONYME  
**ZSCHOKKE**  
CONRAD ZSCHOKKE

NÄFELS

COIRE

SION

ZERMATT

GENÈVE

SARGANS

ZÜRICH

DÖTTINGEN

BELLINZONA





L. P. F. - PHOTO DRAEGER

BERLINE GRAND TOURISME 404

*4* modèles  
puissances

**404**  
**403**  
**403** 1300  
**403** Diesel

**Peugeot**





*confort traditionnel suisse*

# SWISSAIR

CARAVELLE

DOUGLAS DC-8

les principales villes Européennes,

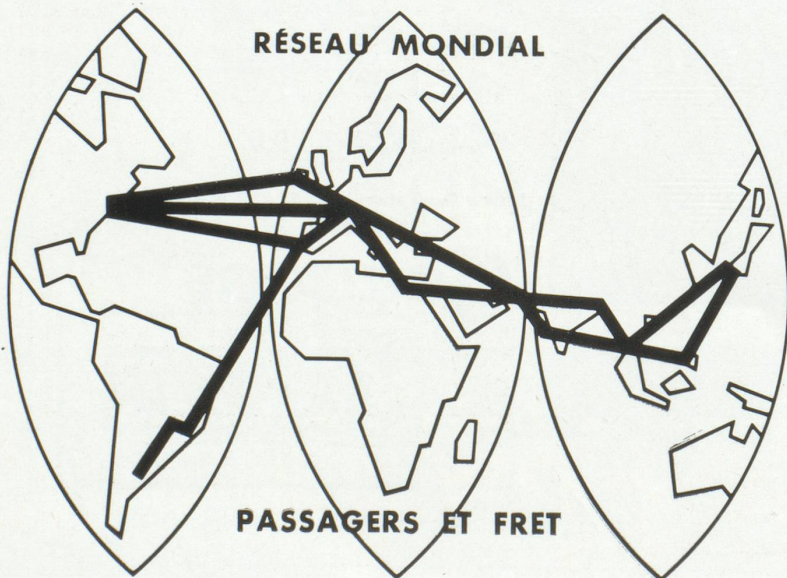
le Proche, Moyen et Extrême Orient,

l'Amérique du Nord et du Sud,

sont régulièrement desservis par

# SWISSAIR

RÉSEAU MONDIAL



PASSAGERS ET FRET



## CALCULATRICE IMPRIMANTE

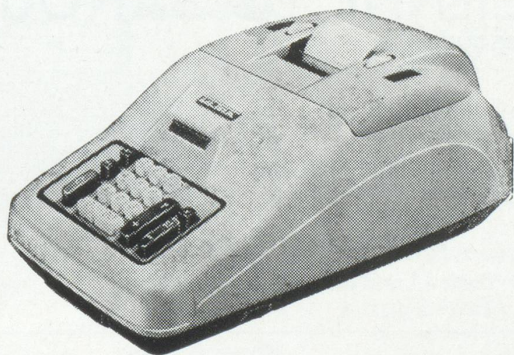
# ULTRA

additionne soustrait multiplie divise  
automatiquement



## MACHINE A ADDITIONNER

# ULTRA



FABRICATION SUISSE

OERLIKON, BUEHRLE et Cie  
à  
ZURICH

Concessionnaire exclusif pour la France

### BUROTYPE S. A.

22-24, RUE SAINT-GEORGES, PARIS-9<sup>e</sup> — TÉL. TRU. 67-23

S. I. C. O. B. — Stand 5 D 729

164 - R. L. Dupuy

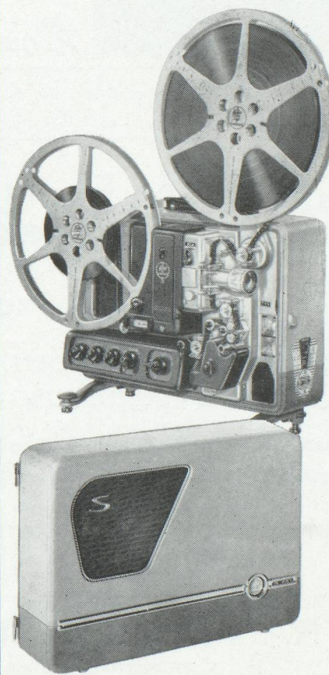
le film **explique,**  
le film **vend...**

Faites un investissement  
en équipant votre firme  
du projecteur sonore  
16 mm PAILLARD BOLEX S 221

le film **explique :** Dans votre entreprise, l'utilisation permanente  
du projecteur S 221 vous permet :  
- de développer l'enseignement professionnel,  
- d'animer les cours de perfectionnement pour la maîtrise,  
- d'augmenter la sécurité des travailleurs.

le film **vend :** Votre projecteur vous aidera à diffuser, non seulement  
des films de prestige et de propagande, mais aussi  
des films sur vos fabrications et leur utilisation.

Production suisse  
de haute précision  
et synthèse  
des plus récents  
perfectionnements techniques,  
le projecteur sonore  
S 221 PAILLARD BOLEX  
permet la  
projection de films  
16 mm avec sonorité  
par procédé optique  
ou magnétique ainsi que  
l'enregistrement des pistes  
magnétiques sur films.  
Images exceptionnellement  
lumineuses et fidèles, exemptes  
de scintillement, grâce aux  
objectifs Hi-Fi et à l'obturateur  
variable.  
Capacité 600 m de film  
Compteur d'images  
et stroboscope incorporé  
Alimentation 110 à 135 v.,  
transformateur auxiliaire  
pour tensions supérieures.



Prix avec optique HI-FI,  
H. P. incorporé et lampe 1.000 W.: 6.809 NF<sup>1</sup>  
dont T. V. A. récupérable: 1.361,80 NF

**PAILLARD**  
BOLEX

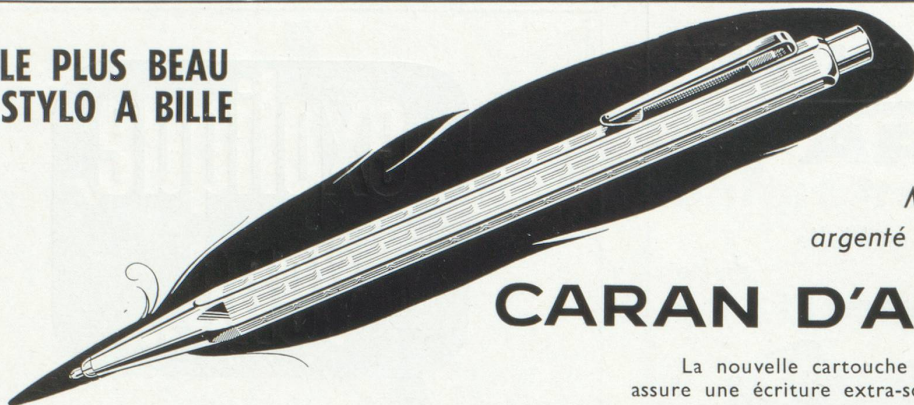


22, avenue Hoche, PARIS-8<sup>e</sup>

Démonstration et vente chez  
les Concessionnaires PAILLARD BOLEX



**LE PLUS BEAU  
STYLO A BILLE**



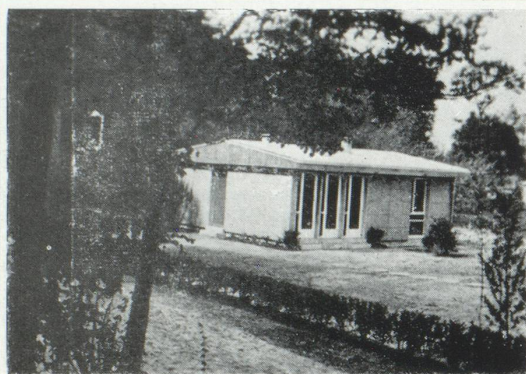
Modèle 590  
argenté 16 microns

**CARAN D'ACHE**

La nouvelle cartouche avec siège doré  
assure une écriture extra-souple et propre



Distributeurs en France :  
**Éts CORECTOR ADHÉSINE**  
216, rue Lecourbe - PARIS 15<sup>e</sup>



Maisons Normalisées  
**ALSKANOR**

*Esprit traditionnel - Méthodes industrielles*  
Béton armé vibré - Constructions rapides  
Prix étudiés

Types 3-4-5-6 pièces + cuisine, Salle de bains, WC

**S<sup>T</sup>E ALSETEX**

7, rue du Général-Foy, PARIS-VIII<sup>e</sup> - Tél. EUR 33-08

**SOCIÉTÉ GÉNÉRALE ALSACIENNE DE BANQUE**

SIÈGE SOCIAL : STRASBOURG

Succursale à **ZURICH** Bleicherweg 1

STRASBOURG - COLMAR - METZ - MULHOUSE  
COLOGNE - OFFENBOURG - SARREBRUCK - LUXEMBOURG

1400 guichets de la **SOCIÉTÉ GÉNÉRALE** et de ses filiales en France, en Afrique et à l'Étranger  
Anvers - Bruxelles - Barcelone - Londres - New York - La Havane - Buenos-Aires

**TRANSPORTS INTERNATIONAUX**

Commissionnaire en Douane agréé n° 2039

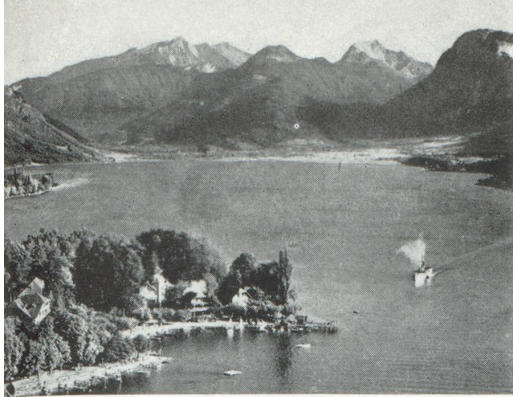
**M A R A I S & C<sup>IE</sup>**

A l'importation et à l'exportation, services réguliers } par wagons de groupage  
par express

en collaboration avec **SCHNEIDER & C<sup>ie</sup>**  
Totentanz 18 à **BALE**

**PARIS**, 31, rue de Trévise-9<sup>e</sup>. Tél. PRO. 95-50 — TAI. 63-00  
**LYON**, 29, rue du Bât-d'Argent. Tél. 28-15-07  
Adresse télégr. INTEREXPRESS





Dans l'un des cadres  
les plus agréables de France

à **ANNECY**

Avenue d'Albigny, près de la Préfecture

en bordure du lac  
à proximité du centre de la ville

## Devenez propriétaire d'un appartement du **PANORAMIC**

★ **Renseignements financiers.** Le Panoramic bénéficie d'une prime annuelle de 6 NF le mètre carré pendant 20 ans. La Compagnie Française d'Épargne et de Crédit peut consentir aux acquéreurs un prêt représentant au minimum 40 % du prix d'achat.

★ **Avantages fiscaux.** Exonération de la taxe professionnelle sur les revenus fonciers et de la contribution foncière pendant 25 ans. Faculté de déduire du revenu imposable les intérêts du prêt. Exonération totale des droits de succession et de donation entre ascendants et descendants. Droits d'enregistrement fixés au taux de 4,20 %.

★ **MAÇONNERIE.** Structure en béton armé. Mur en aggloméré alvéolé. Planchers hourdis creux. Insonorisation entre étages par tapis de laine de verre et béton cellulaire.

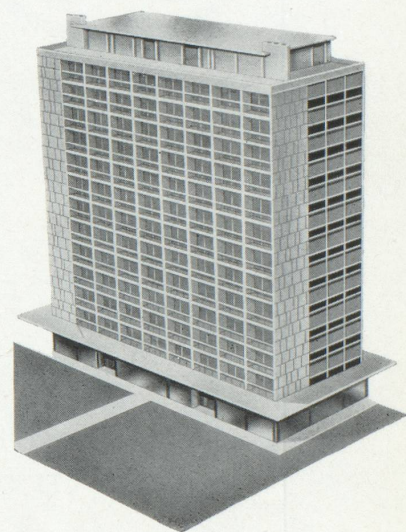
★ **COUVERTURE.** Étanchéité multicouche sur béton cellulaire.

★ **FAÇADES.** Pierres de FONTENILLE, céramique et ciment-pierre.

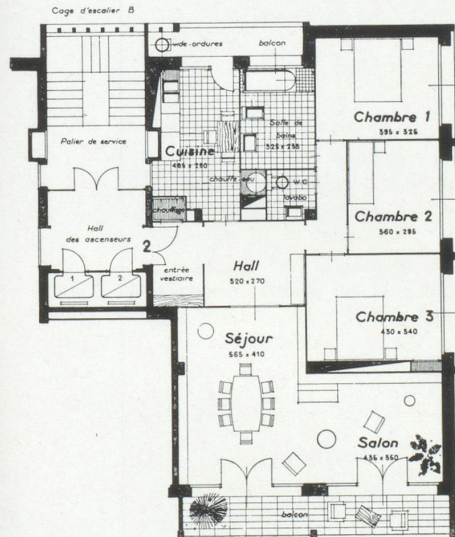
★ **PARTIES COMMUNES.** Deux ascenseurs par cage d'escaliers avec enregistrement automatique des appels.  
Hall du rez-de-chaussée : sols en pierre de Comblanchien et murs revêtus de marbre.

★ **CHAUFFAGE.** Par air chaud, grâce à un aérotherme installé dans chaque appartement permettant le réglage et le comptage individuels.

### L'IMMEUBLE



Vue d'ensemble de l'immeuble



Appartements 4, 5 et 6 pièces  
Tous avec vue sur lac et montagnes

### CHAQUE APPARTEMENT

- ★ **DIVISIONS INTÉRIEURES.** Cloisons en briques enduites au plâtre. Portes isoplans. Huisseries métalliques. Porte d'entrée en chêne.
- ★ **SOLS.** Dans les chambres et séjour : parquet mosaïque chêne. Dans les cuisines, hall, bains, W. C. : carreaux de grès premier choix.
- ★ **ÉQUIPEMENT.** a) CUISINE : Évier-Égouttoir à deux compartiments avec placard sous évier.  
b) W. C. : Cuvette porcelaine vitrifiée, à action siphonique.  
c) SALLE DE BAINS : Baignoire avec pomme de douche, Lavabo, Bidet, modèle IDÉALUX, robinetterie cuivre chromé.
- ★ **BALCONS.** Sur toute la façade principale, très larges loggias prolongeant agréablement les pièces correspondantes.
- ★ **FERMETURES.** Menuiseries extérieures métalliques. Baies très larges. Rideau roulant en bois d'Orégon, manœuvré par treuil ou tringle oscillante.
- ★ **INSTALLATION ÉLECTRIQUE.** Canalisations sous tubes. Interrupteurs silencieux encastrés. Un point lumineux par pièce et prises de courant.
- ★ **FINITION.** Peinture à l'huile 3 couches sur les boiseries, murs de cuisine, salle de bains, W. C. Encollage des murs des autres pièces.

Architecte : Monsieur JANIN à Annecy.

Le PANORAMIC bénéficie du système de garantie d'achèvement total de la  
**SOCIÉTÉ LYONNAISE POUR LA CONSTRUCTION.**

Notaires : Maître CATTIN et Maître YOLLAND, à Annecy.

La vente est assurée par l' **AGENCE CHAPPUIS**

2, RUE DE LA POSTE, ANNECY (Hte-Savoie) - Téléphone : 15-69

C'est une réalisation de la

**SOCIÉTÉ LYONNAISE POUR LA CONSTRUCTION**

Siège Social : 18, rue de la République, LYON — Administration : 3, rue Président Herriot, LYON



FIRMENICH & CIE  
SUCCESEURS DE  
CHUIT, NAEF & CIE

GENÈVE



SUISSE

MATIÈRES PREMIÈRES POUR LA PARFUMERIE,  
LA SAVONNERIE ET LES COSMÉTIQUES

AROMES ARTIFICIELS DE FRUITS  
ET ESSENCES SYNTHÉTIQUES SPÉCIALES POUR PRODUITS ALIMENTAIRES

Seuls concessionnaires pour la France :

FIRMENICH & C<sup>ie</sup>  
93, avenue de Neuilly,  
NEUILLY-SUR-SEINE (Seine)

~~~~~  
Tél. : Laborde 15-28



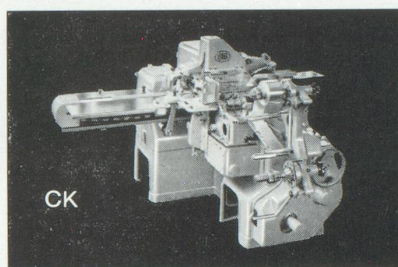
Pour présenter  
vos produits,  
pour les  
protéger...

## empaqueteuses et groupes de conditionnement



### en chocolaterie

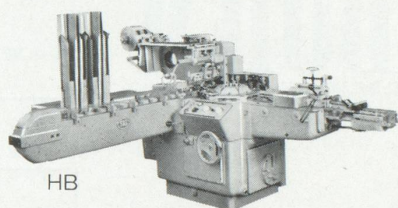
La renommée des empaqueteuses SIG n'est plus à faire. Pour tablettes et bâtons de 10 à 80 g, la machine type CK est la plus vendue, en France comme ailleurs. Rendement 160 enveloppements par minute. Trois enveloppes pliées en style portefeuille. Bon-prime sur demande.



### en biscuiterie

Une vaste gamme de machines vous permet de choisir celle qui résoudra votre problème, qu'il s'agisse de l'empaquetage de biscuits rectangulaires ou ronds, disposés en piles ou sur champ, avec ou sans protection en pergamine ondulée.

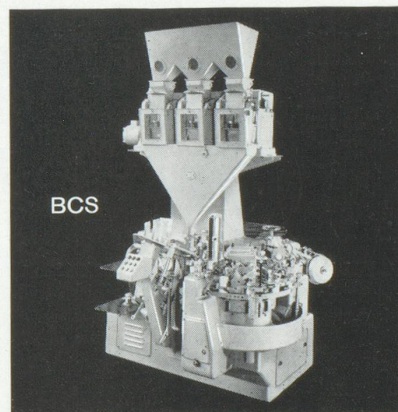
Le type HB est une des dernières créations et permet d'envelopper par minute jusqu'à 160 petits paquets avec fermeture étanche.



### en denrées coloniales

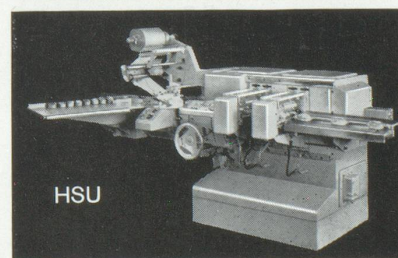
Les groupes de conditionnement SIG assurent l'empaquetage de vos produits en partant d'emballages préfabriqués ou confectionnés à partir de découpes ou de bobines.

Le groupe type BCS pour divers produits et divers formats utilise des sacs à fond hexagonal ou à soufflet et produit jusqu'à 60 paquets par minute.



### pour articles divers

même de formes irrégulières, l'empaqueteuse universelle type HSU assure sous enveloppe tubulaire la présentation et la conservation d'une foule de produits de biscuiterie, boulangerie, chocolaterie, etc. Rendement jusqu'à 200 enveloppes par minute.

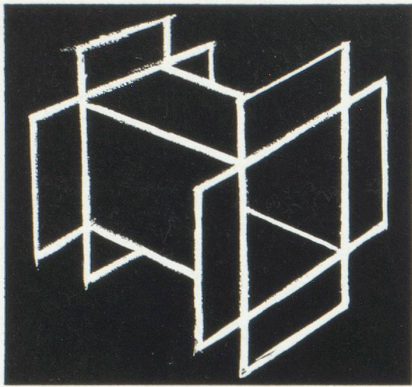


Société Industrielle Suisse  
Neuhausen-Chute du Rhin  
Suisse

Agents en France  
Emonot et C<sup>ie</sup> Paris-18<sup>e</sup>  
181, rue Championnet  
Tél. MARcadet 29-56

Salon de l'emballage  
14-23 octobre 1960  
Stand K1-29





COMARTE P&S

*La machine suisse de qualité pour l'industrie du carton*

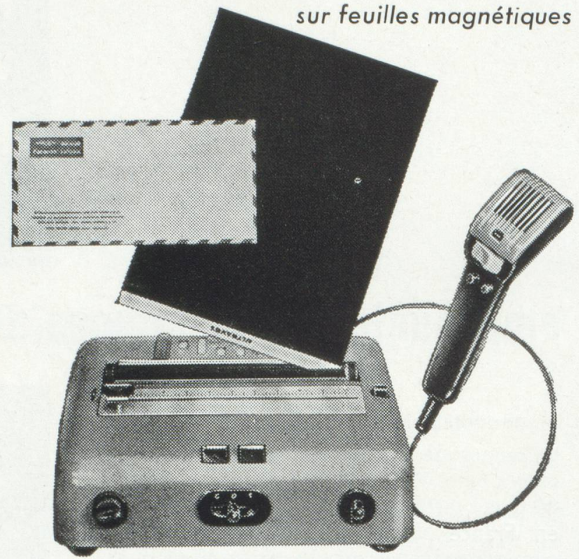
# BOBST

62, Bd RICHARD LENOIR - PARIS 11<sup>e</sup> - TEL. VOL. 01-11

APPAREILS  
A DICTER

## ULTRAVOX

sur feuilles magnétiques



FABRICATION SUISSE

OERLIKON, BUEHRLE et C<sup>ie</sup>  
à ZURICH

Concessionnaire exclusif pour la France

### BUROTYPE S. A.

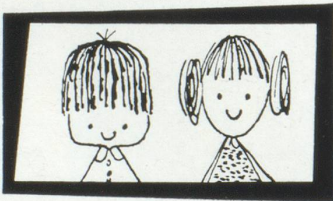
22-24, rue Saint-Georges, PARIS — Tél. TRU. 67-23

S. I. C. O. B. Stand 5 D 729



pour lui

pour eux



pour elle

## OVOMALTINE

DONNE DES FORCES

R. L. Dupuy



1715

Cognac

# Martell

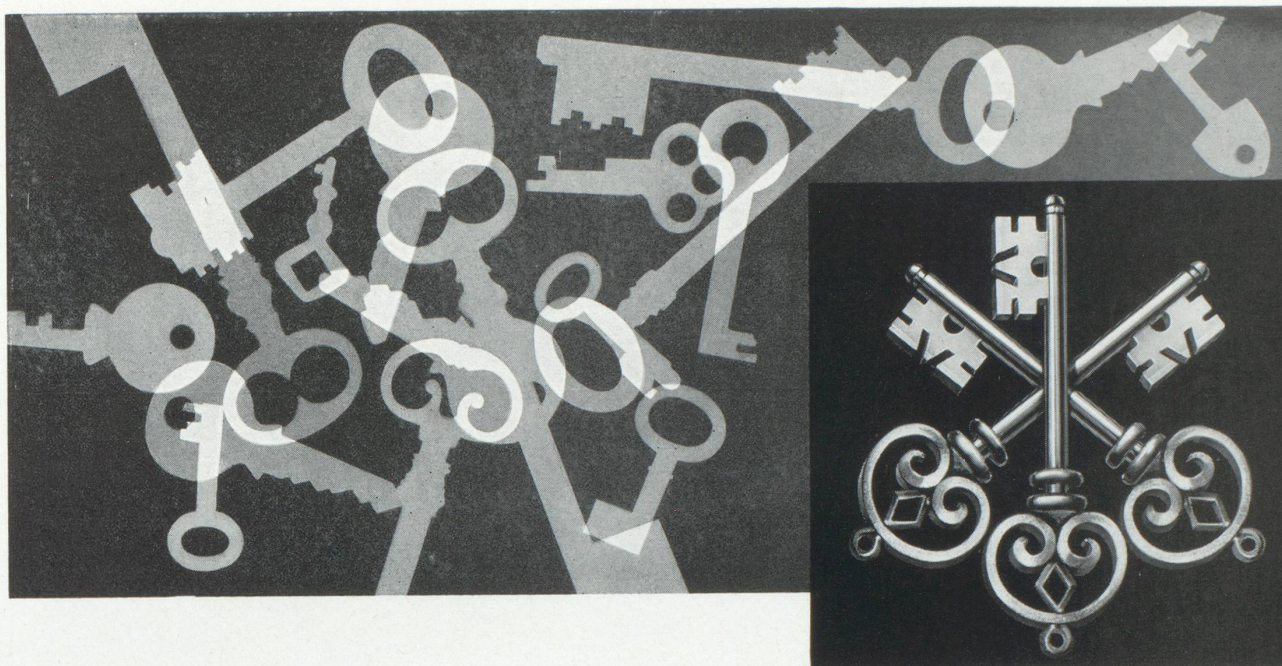
Plus de Deux Siècles

de

Renommée Mondiale







## Ce n'est pas avec n'importe quelle clé...

mais avec ces trois que vous pourrez résoudre vos problèmes financiers. Notre emblème symbolise la confiance, la sécurité et la discrétion; il est aussi la marque de garantie de nos services prompts et soignés, celle d'un établissement bancaire qui sait concilier la tradition et une organisation moderne.



# SOCIÉTÉ DE BANQUE SUISSE

SCHWEIZERISCHER BANKVEREIN  
 SOCIETÀ DI BANCA SVIZZERA  
 SWISS BANK CORPORATION

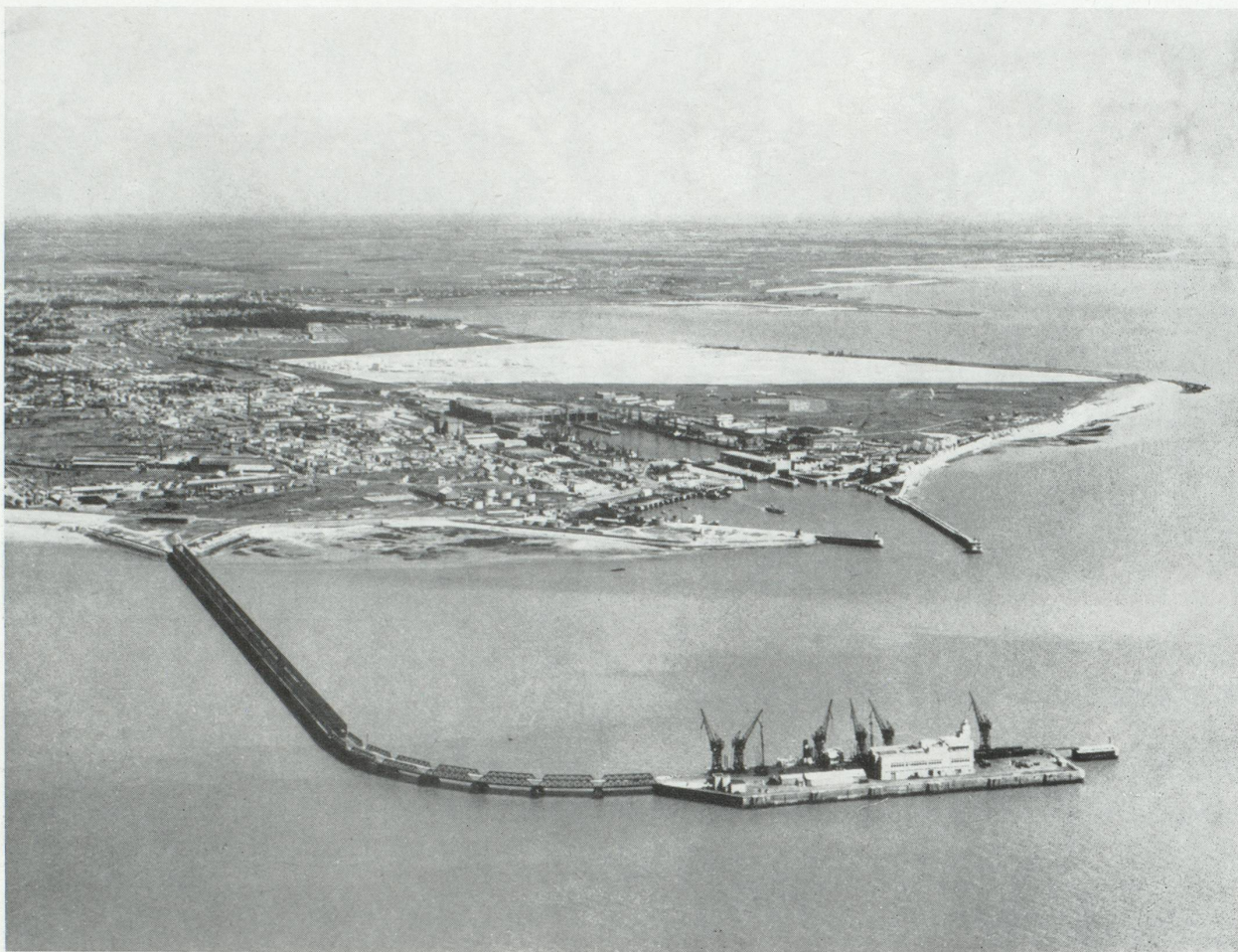
Aigle  
 Bâle  
 Bienne  
 Bischofszell  
 La Chaux-de-Fonds  
 Chiasso  
 Delémont  
 Genève  
 Granges (Soleure)  
 Hérisau  
 Lausanne

Le Locle  
 Lugano  
 Morges  
 Neuchâtel  
 Nyon  
 Pratteln  
 Rorschach  
 St-Gall  
 Schaffhouse  
 Zofingue  
 Zurich

Londres  
 New York  
 Représentants à  
 Paris  
 Rio de Janeiro  
 São Paulo  
 Buenos Aires  
 Sociétés affiliées à  
 Montréal  
 Casablanca

Capital-actions et réserves : Fr. s. 303 000 000.—





## *La Rochelle-Pallice*

PORT EN EAU PROFONDE DE LA COTE ATLANTIQUE

Une zone industrielle de plus de cent hectares est en cours d'aménagement et pourra être mise à la disposition de nouvelles usines dans le courant de l'année 1961 (en blanc sur la photo ci-dessus)

*Cette zone comportera des réseaux particulièrement étudiés*

- de routes,
- de voies ferrées,
- d'assainissement,
- d'eau,
- de gaz de Lacq,
- d'électricité.

*Pour tous renseignements, s'adresser à la Chambre de Commerce de LA ROCHELLE, 14, rue du Palais, Tél. : 28-45-17.*