

Zeitschrift: Revue économique franco-suisse
Band: 41 (1961)
Heft: 2: Problème d'aujourd'hui, problème de demain : les loisirs

Werbung

Nutzungsbedingungen

Die ETH-Bibliothek ist die Anbieterin der digitalisierten Zeitschriften. Sie besitzt keine Urheberrechte an den Zeitschriften und ist nicht verantwortlich für deren Inhalte. Die Rechte liegen in der Regel bei den Herausgebern beziehungsweise den externen Rechteinhabern. [Siehe Rechtliche Hinweise.](#)

Conditions d'utilisation

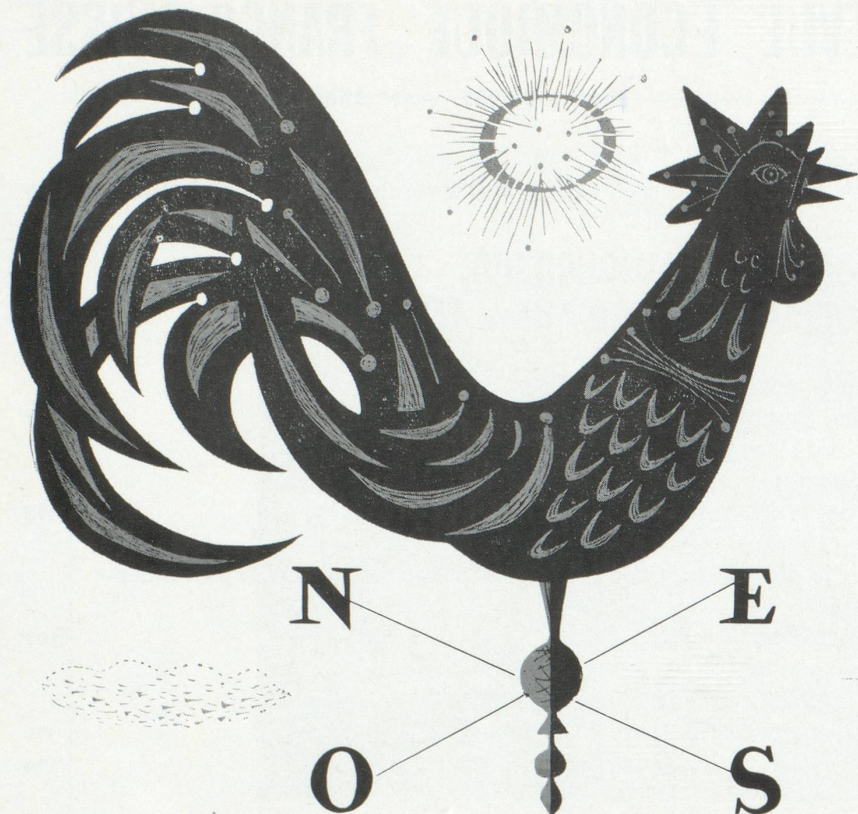
L'ETH Library est le fournisseur des revues numérisées. Elle ne détient aucun droit d'auteur sur les revues et n'est pas responsable de leur contenu. En règle générale, les droits sont détenus par les éditeurs ou les détenteurs de droits externes. [Voir Informations légales.](#)

Terms of use

The ETH Library is the provider of the digitised journals. It does not own any copyrights to the journals and is not responsible for their content. The rights usually lie with the publishers or the external rights holders. [See Legal notice.](#)

Download PDF: 17.11.2024

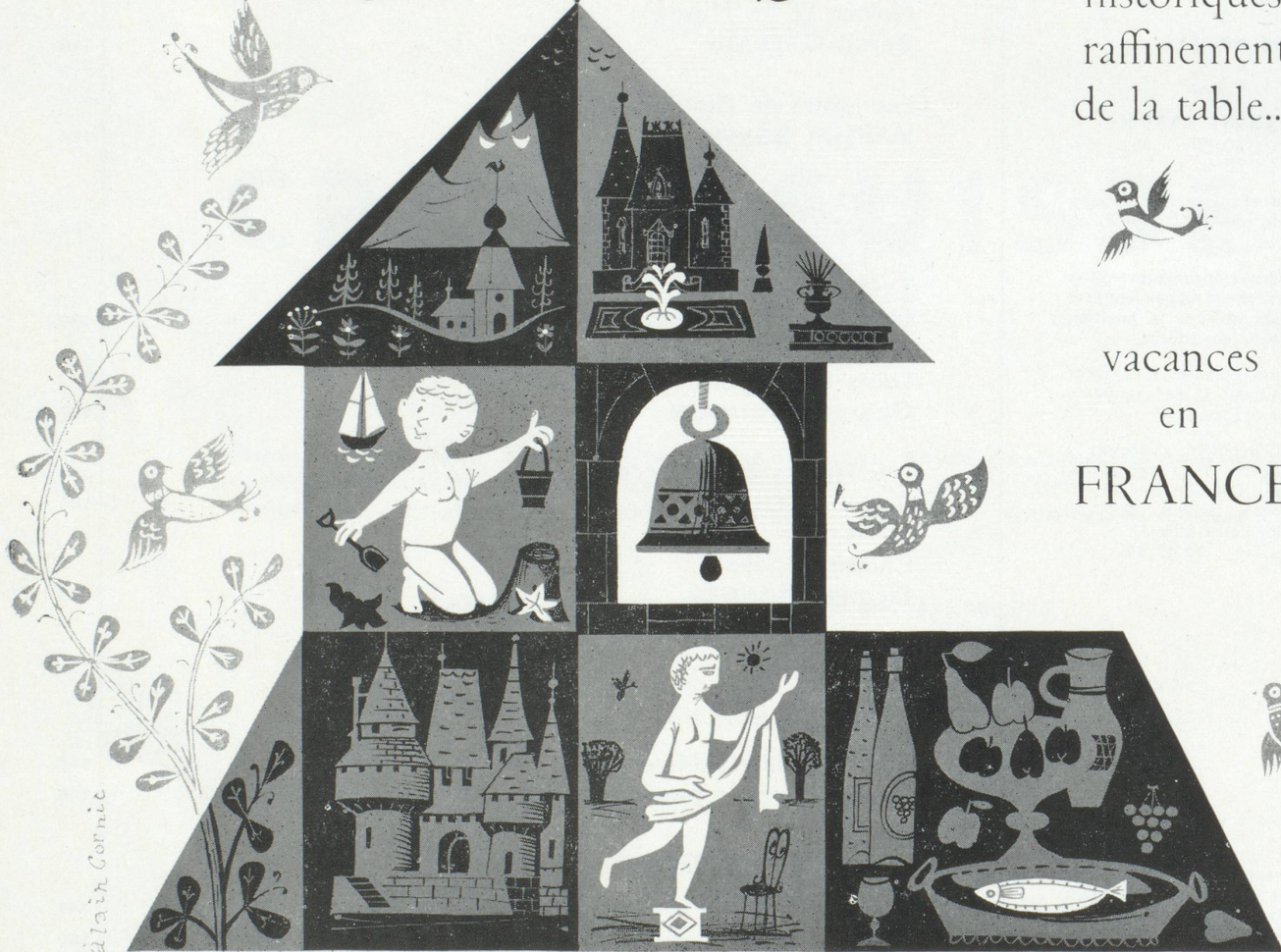
ETH-Bibliothek Zürich, E-Periodica, <https://www.e-periodica.ch>



Charme et variété
des paysages
splendeur
des musées
noblesse
des monuments
historiques,
raffinement
de la table...



vacances
en
FRANCE



alain cornic

Commissariat Général au Tourisme - 127, Champs Élysées - Paris - BALzac 12-80

ENGHIEN - LES - BAINS

à 11 kilomètres de PARIS



Pilote et opérateur R. HENRARD.

CASINO
THÉÂTRE
RESTAURANT
de la PERGOLA

GRAND
HOTEL
DES
BAINS
★★★★LUXE

ÉTABLISSEMENT
THERMAL
(LES EAUX
LES PLUS
SULFUREUSES
DE FRANCE)

PARC ET PISCINE

*“ A 20 minutes de l'Opéra, le charme
et l'agrément des Villes d'eaux lointaines ”*

LA STATION THERMALE DE PARIS

*En juin : Grande saison
avec les artistes de l'Opéra de Vienne et de la Scala de Milan*

Ouverture du 1^{er} avril au 31 décembre

Téléphone : 964-08-60 (5 lignes)

confort traditionnel suisse

SWISSAIR

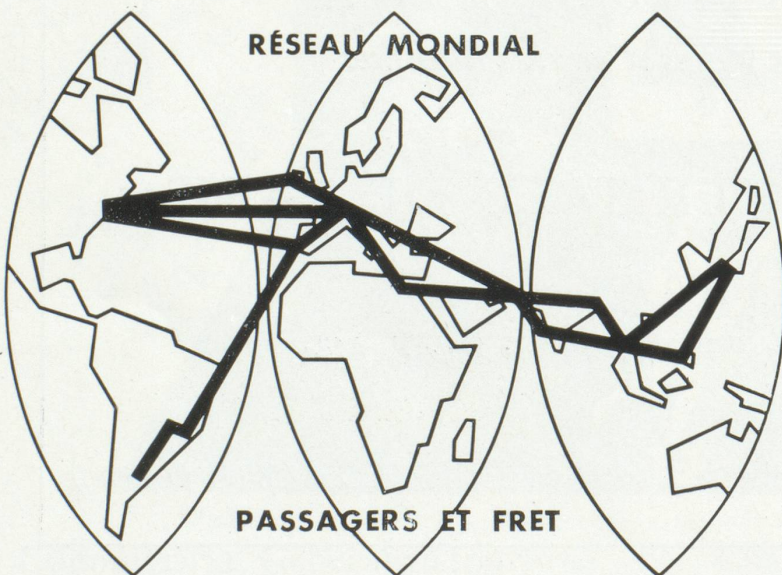
CARAVELLE

DOUGLAS DC-8

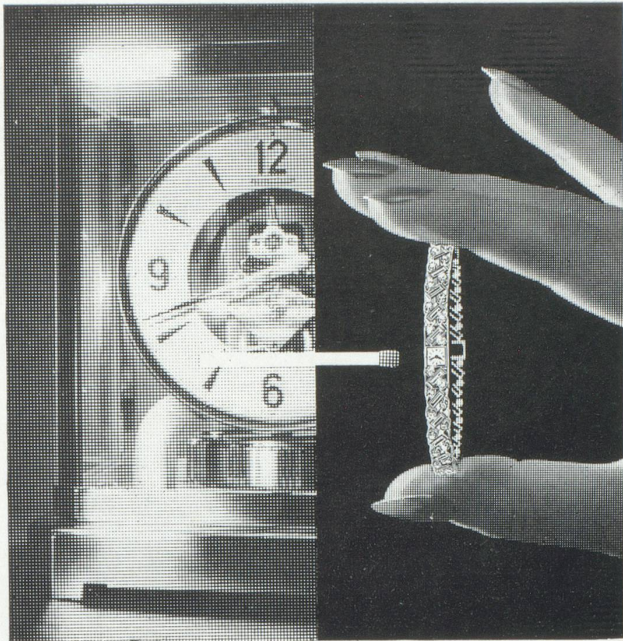
les principales villes Européennes,
le Proche, Moyen et Extrême Orient,
l'Amérique du Nord et du Sud,
sont régulièrement desservis par

SWISSAIR

RÉSEAU MONDIAL



PASSAGERS ET FRET



SCIENCE

MAITRISE

**De la pendule perpétuelle
à la plus petite
montre du monde**



E 855

Memovox Automatic Calendrier

Réveil et calendrier au poignet, les hommes qui « n'ont pas le temps » disposent d'une montre automatique sur mesure. Etanche, antichocs, antimagnétique. Seconde au centre. C'est plus qu'une montre, c'est presque une secrétaire.

JAEGER-LECOULTRE

164 - R. L. Dupuy

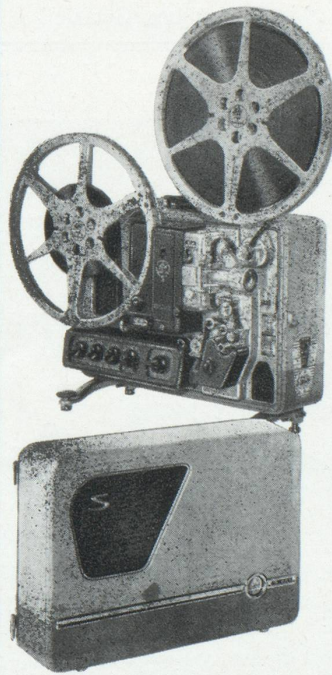
le film **explique,**
le film **vend...**

Faites un investissement en équipant votre firme du projecteur sonore 16 mm PAILLARD BOLEX S 221

le film **explique :** Dans votre entreprise, l'utilisation permanente du projecteur S 221 vous permet :
- de développer l'enseignement professionnel,
- d'animer les cours de perfectionnement pour la maîtrise,
- d'augmenter la sécurité des travailleurs.

le film **vend :** Votre projecteur vous aidera à diffuser, non seulement des films de prestige et de propagande, mais aussi des films sur vos fabrications et leur utilisation.

Production suisse de haute précision et synthèse des plus récents perfectionnements techniques, le projecteur sonore S 221 PAILLARD BOLEX permet la



projection de films 16 mm avec sonorité par procédé optique ou magnétique ainsi que l'enregistrement des pistes magnétiques sur films. Images exceptionnellement lumineuses et fidèles, exemptes de scintillement, grâce aux objectifs Hi-Fi et à l'obturateur variable.

Capacité 600 m de film
Compteur d'images et stroboscope incorporé
Alimentation 110 à 135 V., transformateur auxiliaire pour tensions supérieures.

Prix avec optique HI-FI, H. P. incorporé et lampe 1.000 W. : 6.809 NF¹ dont T. V. A. récupérable : 1.361,80 NF

**PAILLARD
BOLEX**



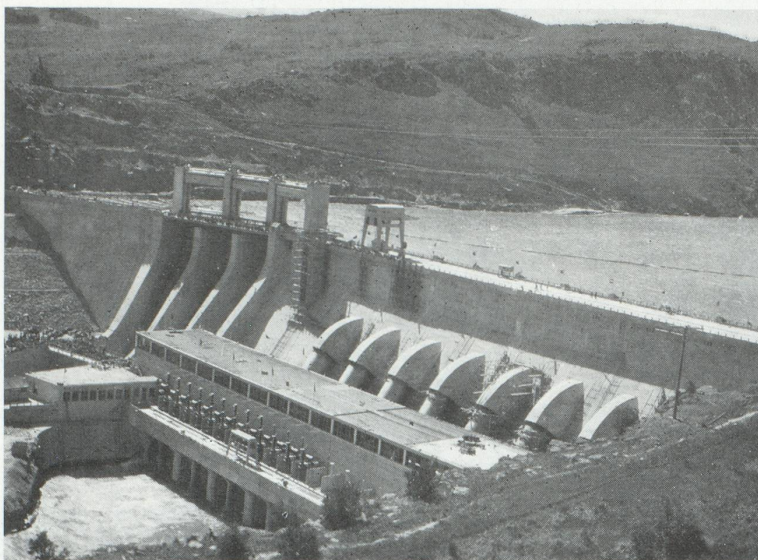
22, avenue Hoche, PARIS-8^e

Démonstration et vente chez les Concessionnaires PAILLARD BOLEX

ENTREPRISE
ET
BUREAU D'ÉTUDE



TRAVAUX PUBLICS - BATIMENT
CONSTRUCTIONS MÉTALLIQUES



Barrage et centrale de Roxburgh, Nouvelle Zélande (en association)

SOCIÉTÉ ANONYME

ZSCHOKKE

CONRAD ZSCHOKKE

GENÈVE ZURICH DÖTTINGEN

Siège social : 42, rue du XXXI-Décembre, Genève

Téléphone (022) 35 12 20



GENÈVE et ZURICH
tous les jours en JET
Caravelle

PARIS-GENÈVE aller simple
Classe Touriste : 125 NF
Première Classe : 164 NF

PARIS-ZURICH aller simple
Classe Touriste : 139 NF
Première Classe : 182 NF

Consultez votre Agent de Voyages ou AIR FRANCE, Paris : 30, Fg Poissonnière (parking) • Esplanade des Invalides (parking) • 119, Champs-Élysées • 2, rue Scribe • Aéroports du Bourget et d'Orly • Lille : 7 et 9, rue Jean Roisin • Renseignements et réservations : Europe - Métropole - Afrique du Nord : BAL. 70-50. Autres destinations (long-courriers) : KEL. 61-61..

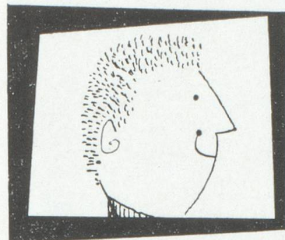


AIR FRANCE

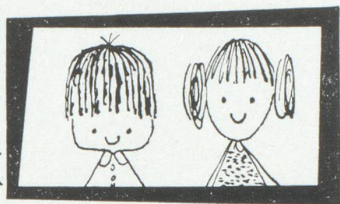
BOEING "INTERCONTINENTAL" ET CARAVELLE, LES DEUX MEILLEURS JETS SUR LE PLUS GRAND RÉSEAU DU MONDE



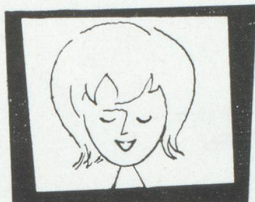
L&O



pour lui



pour eux



pour elle



R. L. Dupuy

L'ANNUAIRE DESFOSSÉS-SEF 1961

EST PARU

EN DEUX VOLUMES

totalisant 3.520 pages

entièrement remis à jour comprenant :
Notices complètes sur sociétés cotées. Listes et adresses des Administrateurs, Agents de change, Courtiers, Banques et Établissements financiers.

LÉGISLATION (Loi du 24 juillet 1867
mise à jour au 1^{er} décembre 1960)

PRIX :

Aux bureaux de l'Annuaire

42, rue N.-D.-des-Victoires 115 NF
Franco 119 NF
Étranger (franco). 130 NF

*Adresser commandes et montant
par chèque bancaire ou chèque postal 1889-86 Paris à*

« COTE DESFOSSÉS »
42, rue Notre-Dame-des-Victoires - PARIS-2^e

TIRAGE LIMITÉ

AU CŒUR DE PARIS
36-38, rue de l'Échiquier

LE GRAND HOTEL DU PAVILLON

COMMÉMORATION

12 MARS 1900

12 MARS 1961

C'est en effet le 12 Mars 1900 que les parents de M. Charles Wachter, M. et M^{me} M. Wachter-André, après complète transformation de l'**HOTEL DU PAVILLON**, ont inauguré le remplacement des bougies par l'électricité, des sonneries par le téléphone dans toutes les chambres et, du chauffage au bois dans les cheminées par le chauffage central à vapeur.

RENDONS HOMMAGE A CES PRÉCURSEURS DE L'HOTELLERIE FRANÇAISE

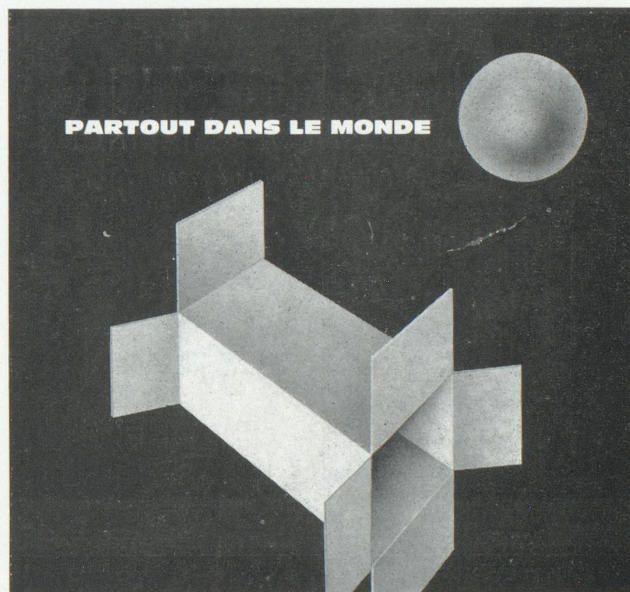
36 et 38, rue de l'Échiquier, PARIS (10^e)
(Boulevard et métro Bonne-Nouvelle)

ZONE BLEUE

Tél. : Provence 17-15 - Télégr. : Pavilotel-Paris

Son Restaurant et son Bar « des Gourmets »

PARTOUT DANS LE MONDE



AU SERVICE DE L'INDUSTRIE DU CARTONNAGE

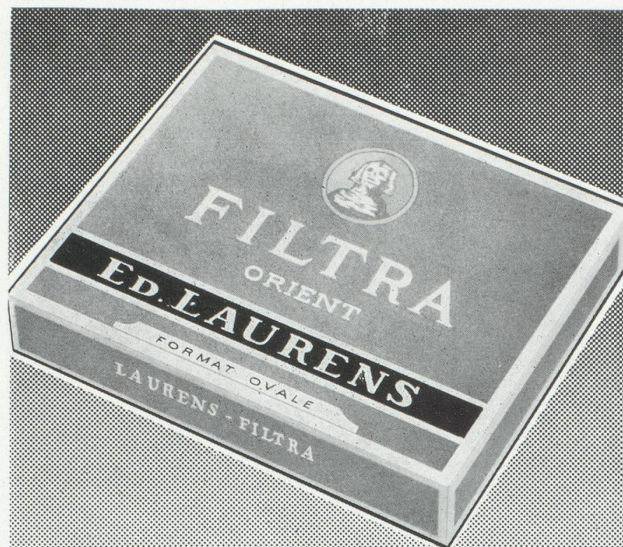
BOBST

62, BOULEVARD RICHARD LENOIR
PARIS 11^e VOL. 01-11 et 19-54
TELEX PARIS - 22930

SOCIÉTÉ
LA CELLOPHANE

*Pellicules cellulosiques et
Films plastiques d'emballages*

110, BOULEVARD HAUSSMANN, PARIS-8^e
LAB. 64-40



*la cigarette à bout filtre
de classe internationale*

WINTERTHUR
SOCIÉTÉS SUISSES D'ASSURANCES

(Régies par le décret-loi du 14-6-1938)

ACCIDENTS

**INCENDIE
DÉGATS DES EAUX
BRIS DE GLACES**

Etablie en France en 1876

Capital social 30 millions
(Francs suisses)
entièrement versé

ACCIDENTS

de TOUTE NATURE

Individuelle, Enfants,
Chef de Famille, Automobile,
Bicyclette, R. C. Entrepreneurs,
R. C. Diverses,
Vol, Cautionnement

VIE

Capital social 15 millions
Capital libéré 10 millions
(francs suisses)

Toutes Assurances
en cas de décès et en cas de vie

Capitaux à fin 1958,
plus de 264 milliards

Rentes annuelles assurées,
différées et en cours
4 milliards 530 millions

Réserves mathématiques
75 milliards 864 millions

Fonds de participation
des assurés aux bénéfices
2 825 millions

Réserves statutaires
819 millions
(en francs français)

**DIRECTIONS POUR LA FRANCE
ET L'AFRIQUE DU NORD :**

30, avenue Victor-Hugo, Paris-16^e
Tél. Passy 23-19

Pour vos besoins en

**MACHINES A TRICOTER RECTILIGNES
A MAIN ET AUTOMATIQUES**

**MACHINES A TRICOTER A GOMME
POUR L'ORTHOPÉDIE**

**MÉTIERS CIRCULAIRES A MAILLEUSES
POUR POINT NOUÉ, PELUCHE,
MOLLETONNÉ, TRICOT GOMME,
RAYURES DE CHAINEUSES ET DE MAILLEUSES
EN PELUCHE ET JERSEY**

**MACHINES A GUIPER LES FILS DE GOMME
EN TOUS TITRES**

adressez vous à la

**Fabrique de Machines à Tricoter
de Schaffhouse**

Schaffhouse - SUISSE

Adresse Télégraphique : « Strickmaschine »

Téléphone : 053.5.52.41



SOCIÉTÉ GÉNÉRALE ALSACIENNE DE BANQUE

SIÈGE SOCIAL : STRASBOURG

Succursale à **ZURICH** Bleicherweg 1

STRASBOURG - COLMAR - METZ - MULHOUSE
COLOGNE - OFFENBOURG - SARREBRUCK - LUXEMBOURG

1400 guichets de la **SOCIÉTÉ GÉNÉRALE** et de ses filiales en France, en Afrique et à l'Étranger
Anvers - Bruxelles - Barcelone - Londres - New York - La Havane - Buenos-Aires

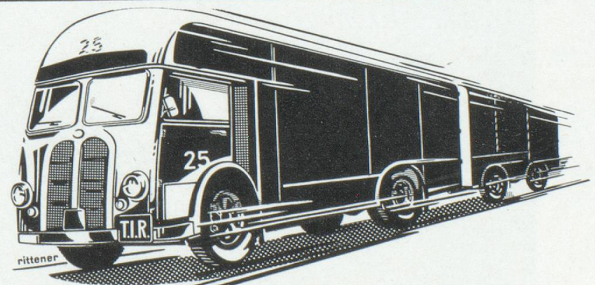
TRANSPORTS INTERNATIONAUX

DÉMÉNAGEMENTS pour tous pays

Services réguliers par trains-routiers équipés spécialement
France-Suisse et Suisse-France

IMPORTATION - EXPORTATION - AGENCE EN DOUANE
GARDE-MEUBLES - ENTREPOTS MODERNES

Agence de voyages - Tous renseignements et devis gratuits



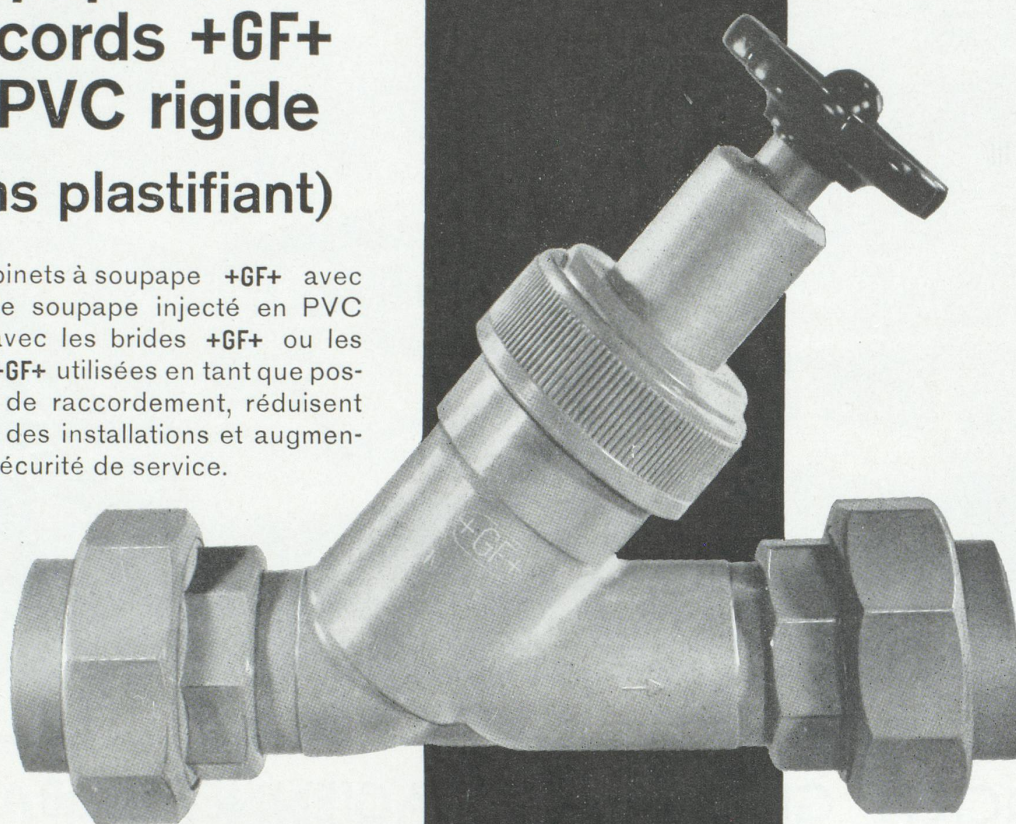
LAVANCHY S. A.

Maison fondée en 1840

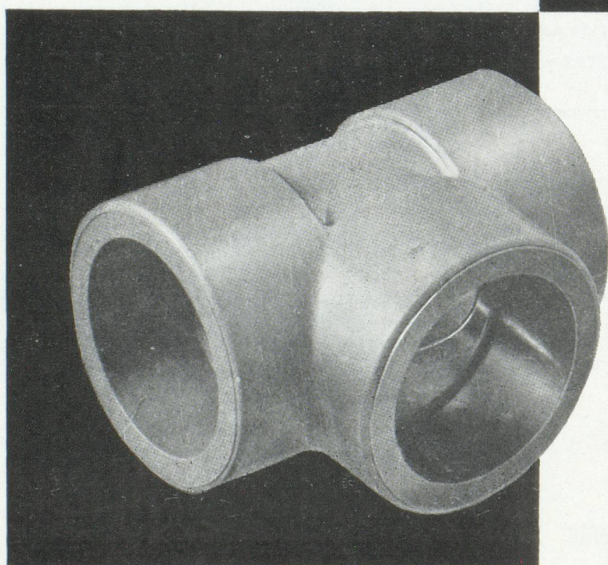
LAUSANNE

Robinets à soupape et raccords +GF+ en PVC rigide (sans plastifiant)

Les robinets à soupape +GF+ avec corps de soupape injecté en PVC rigide, avec les brides +GF+ ou les unions +GF+ utilisées en tant que possibilités de raccordement, réduisent les frais des installations et augmentent la sécurité de service.



+GF+



Fi 472/2 P

Les raccords +GF+ en PVC rigide permettent des raccordements corrects au point de vue de la matière et facilitent le montage.

Distributeurs exclusifs pour la France

**PRODUITS SUISSES
GEORGES FISCHER SOCIÉTÉ ANONYME**

14, Rue Froment - PARIS XI^e Tél. Roq. 37-42