

Objektyp: **Advertising**

Zeitschrift: **Revue économique franco-suisse**

Band (Jahr): **41 (1961)**

Heft 3: **La distribution**

PDF erstellt am: **11.09.2024**

### **Nutzungsbedingungen**

Die ETH-Bibliothek ist Anbieterin der digitalisierten Zeitschriften. Sie besitzt keine Urheberrechte an den Inhalten der Zeitschriften. Die Rechte liegen in der Regel bei den Herausgebern.

Die auf der Plattform e-periodica veröffentlichten Dokumente stehen für nicht-kommerzielle Zwecke in Lehre und Forschung sowie für die private Nutzung frei zur Verfügung. Einzelne Dateien oder Ausdrucke aus diesem Angebot können zusammen mit diesen Nutzungsbedingungen und den korrekten Herkunftsbezeichnungen weitergegeben werden.

Das Veröffentlichen von Bildern in Print- und Online-Publikationen ist nur mit vorheriger Genehmigung der Rechteinhaber erlaubt. Die systematische Speicherung von Teilen des elektronischen Angebots auf anderen Servern bedarf ebenfalls des schriftlichen Einverständnisses der Rechteinhaber.

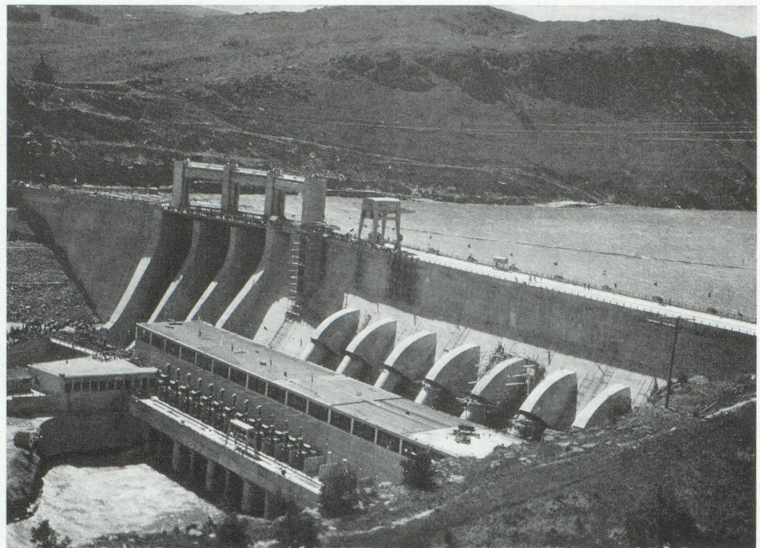
### **Haftungsausschluss**

Alle Angaben erfolgen ohne Gewähr für Vollständigkeit oder Richtigkeit. Es wird keine Haftung übernommen für Schäden durch die Verwendung von Informationen aus diesem Online-Angebot oder durch das Fehlen von Informationen. Dies gilt auch für Inhalte Dritter, die über dieses Angebot zugänglich sind.

ENTREPRISE  
ET  
BUREAU D'ÉTUDE



TRAVAUX PUBLICS - BATIMENT  
CONSTRUCTIONS MÉTALLIQUES



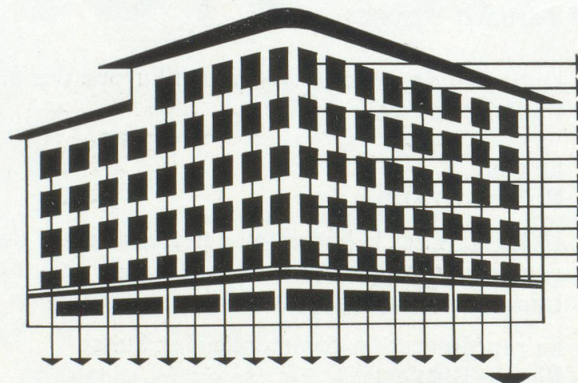
Barrage et centrale de Roxburgh, Nouvelle Zélande (en association)

SOCIÉTÉ ANONYME  
**ZSCHOKKE**  
CONRAD ZSCHOKKE

GENÈVE ZURICH DÖTTINGEN

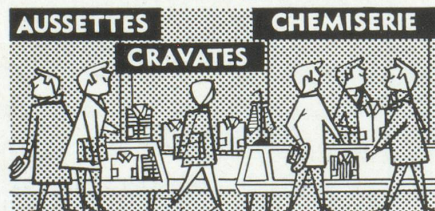
Siège social : 42, rue du XXXI-Décembre, Genève

Téléphone (022) 35 12 20



au cœur  
de Lausanne

100  
rayons  
spécialisés



L'homme qui sait ce qu'il veut...

...lorsqu'il s'agit de chemises, cravates, chaussettes,  
sous-vêtements, fait son choix à l'Innovation, parmi  
un magnifique assortiment, sans cesse renouvelé.

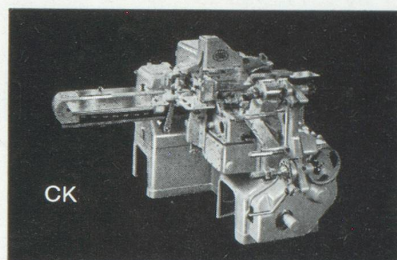
Pour présenter  
vos produits,  
pour les  
protéger...

## empaqueteuses et groupes de conditionnement



### en chocolaterie

La renommée des empaqueteuses SIG n'est plus à faire. Pour tablettes et bâtons de 10 à 80 g, la machine type CK est la plus vendue, en France comme ailleurs. Rendement 160 enveloppements par minute. Trois enveloppes pliées en style portefeuille. Bon-prime sur demande.

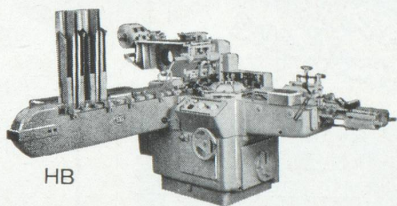


CK

### en biscuiterie

Une vaste gamme de machines vous permet de choisir celle qui résoudra votre problème, qu'il s'agisse de l'empaquetage de biscuits rectangulaires ou ronds, disposés en piles ou sur champ, avec ou sans protection en pergamine ondulée.

Le type HB est une des dernières créations et permet d'envelopper par minute jusqu'à 160 petits paquets avec fermeture étanche.

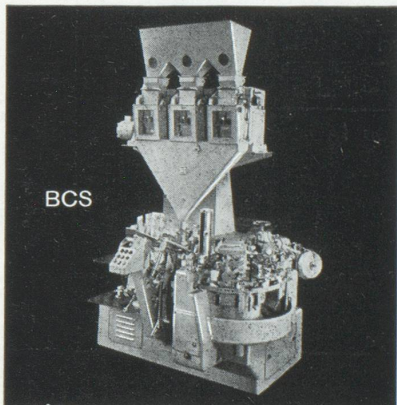


HB

### en denrées coloniales

Les groupes de conditionnement SIG assurent l'empaquetage de vos produits en partant d'emballages préfabriqués ou confectionnés à partir de découpes ou de bobines.

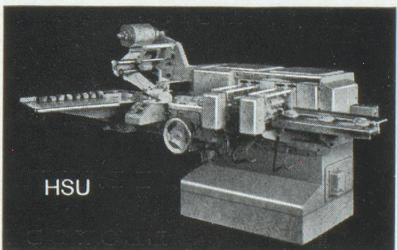
Le groupe type BCS pour divers produits et divers formats utilise des sacs à fond hexagonal ou à soufflet et produit jusqu'à 60 paquets par minute.



BCS

### pour articles divers

même de formes irrégulières, l'empaqueteuse universelle type HSU assure sous enveloppe tubulaire la présentation et la conservation d'une foule de produits de biscuiterie, boulangerie, chocolaterie, etc. Rendement jusqu'à 200 enveloppes par minute.

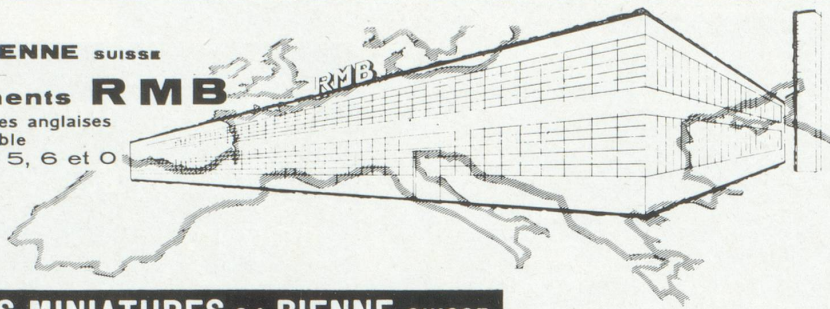


HSU

**Société Industrielle Suisse  
Neuhausen-Chute du Rhin  
Suisse**

Agents en France  
**Emonot et C<sup>ie</sup> Paris-18<sup>e</sup>**  
181, rue Championnet  
Tél. MARcadet 29-56

cette usine de **BIENNE** suisse  
fabrique les roulements **RMB**  
Cotes métriques et cotes anglaises  
Acier inoxydable  
tolérances ISO 4, 5, 6 et 0



**RMB ROULEMENTS MINIATURES S.A. BIENNE SUISSE**

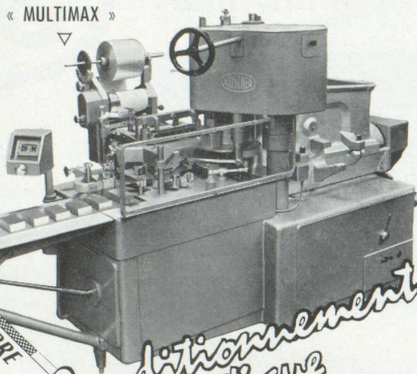
REPRÉSENTANT **William BAEHNI** 147, R. ARMAND SILVESTRE, COURBEVOIE (SEINE) **DEF 46-54**

Pub. P. DROIN



25 à 120  
pièces  
par min.

« MULTIMAX »



*Conditionnement  
automatique*  
des  
produits laitiers

Plusieurs modèles  
pour toutes productions

SALON

INTERNATIONAL

DE L'ÉQUIPEMENT LAITIER

(Paris, du 8 au 14 novembre 1961)

Stand n° 711

Hall 7

**BEURRE  
FROMAGE  
ICE-CREAM**  
ET TOUS PRODUITS  
ALIMENTAIRES.

**KUSTNER**

KUSTNER FRÈRES & C<sup>o</sup> S. A. GENÈVE

## La 28<sup>e</sup> Édition de l'ANNUAIRE INDUSTRIEL

Répertoire Général de la Production Française

*est parue*

3 TOMES

TOMES I et II : Répertoire par fabrications. — Rubriques professionnelles en 4 langues. — Mentions particulières des firmes exportatrices.

TOME III : Répertoire des firmes. — Liste alphabétique nationale. — Notices détaillées sur chacune par départements et localités. Répertoire des marques.

ÉDITÉ SOUS LE PATRONAGE DES MINISTÈRES DE L'INFORMATION DE L'INDUSTRIE, DU SECRÉTARIAT D'ÉTAT AU COMMERCE ET DU CENTRE NATIONAL DU COMMERCE EXTÉRIEUR

**S.N.E.I. : 27, rue du Mont-Thabor-PARIS-1<sup>er</sup>**  
Tél. OPÉra 86-02 & 23-81

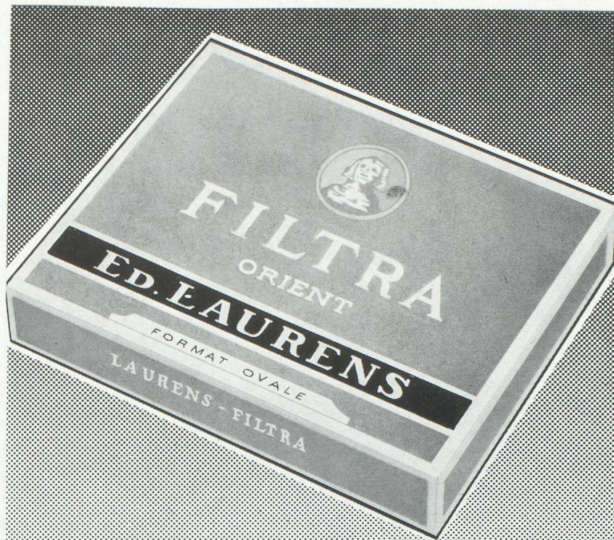


**LLOYDS BANK**  
(FOREIGN)  
LIMITED

LONDRES · PARIS · GENEVE

Pour toutes vos affaires bancaires  
tant en France qu'à l'étranger

BRUXELLES · ANVERS  
LLOYDS BANK (BELGIUM) S.A.



*la cigarette à bout filtre  
de classe internationale*

APPAREILS  
A DICTER

**ULTRAVOX**

sur feuilles magnétiques



FABRICATION SUISSE

OERLIKON, BUEHRLE et C<sup>ie</sup>  
à ZURICH

Concessionnaire exclusif pour la France

**BUROTYPE S. A.**

22-24, rue Saint-Georges, PARIS — Tél. TRU. 67-23

S. I. C. O. B. Stands 5 F 547  
5 F 550



**CARRÉ  
GERVAIS**

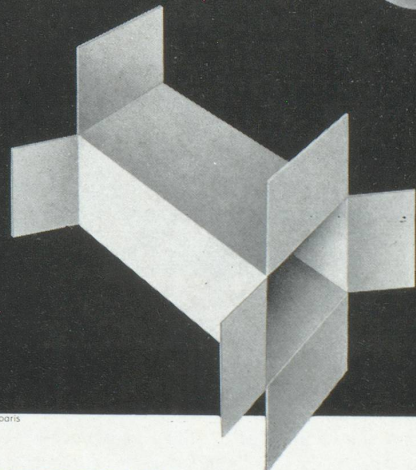
Fromage frais double crème

aliment complet et gourmandise  
délicate, c'est le fromage type  
pour parfaire un repas

MANGEZ FIN FRAIS ET SAIN

**CH. GERVAIS**

PARTOUT DANS LE MONDE



contraste-paris

AU SERVICE DE L'INDUSTRIE DU CARTONNAGE

**BOBST**

62, BOULEVARD RICHARD LENOIR  
PARIS 11, VOL. 01-11 et 19-54  
TÉLÉX PARIS - 22930

FIRMENICH & CIE

SUCCESEURS DE

CHUIT, NAEF & CIE

GENÈVE



SUISSE

MATIÈRES PREMIÈRES POUR LA PARFUMERIE,  
LA SAVONNERIE ET LES COSMÉTIQUES

AROMES ARTIFICIELS DE FRUITS  
ET ESSENCES SYNTHÉTIQUES SPÉCIALES POUR PRODUITS ALIMENTAIRES

Seuls concessionnaires pour la France :

FIRMENICH & C<sup>ie</sup>

93, avenue de Neuilly,  
NEUILLY-SUR-SEINE (Seine)

~~~~~  
Tél. : Maillot 90-93

**CALCULATRICE IMPRIMANTE**

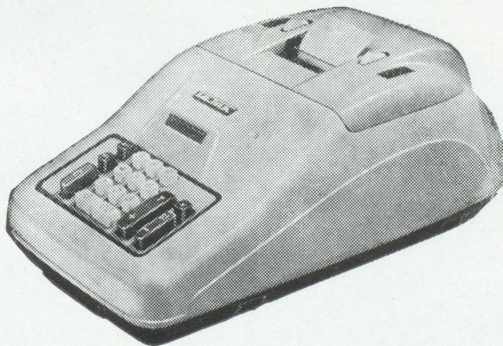
**ULTRA**

additionne soustrait multiplie divise  
automatiquement



**MACHINE A ADDITIONNER**

**ULTRA**



FABRICATION SUISSE

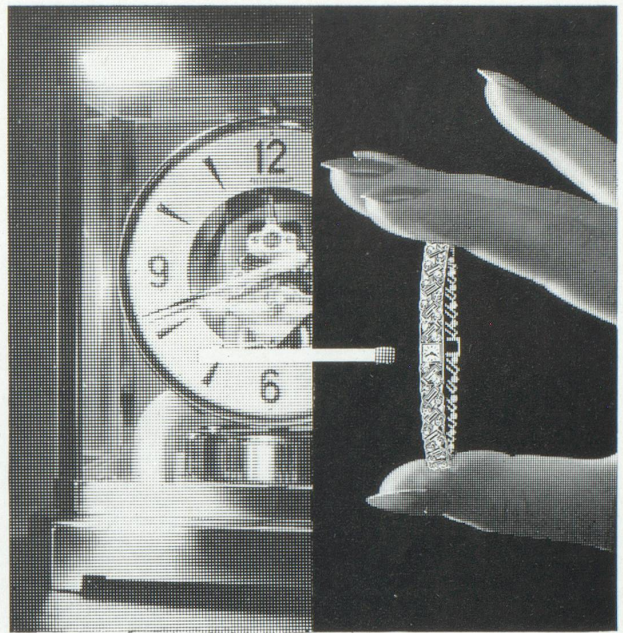
**OERLIKON, BUEHRLE et Cie**  
à  
**ZURICH**

Concessionnaire exclusif pour la France

**BUROTYPE S. A.**

22-24, RUE SAINT-GEORGES, PARIS-9<sup>e</sup> — TÉL. TRU. 67-23

S. I. C. O. B. — Stands 5 F 547  
5 F 550



SCIENCE

MAITRISE

**De la pendule perpétuelle**

**à la plus petite**

**montre du monde**



**E 855**

**Memovox Automatic Calendrier**

Réveil et calendrier au poignet, les hommes qui «n'ont pas le temps» disposent d'une montre automatique sur mesure. Etanche, antichocs, antimagnétique. Seconde au centre. C'est plus qu'une montre, c'est presque une secrétaire.

**JAEGER-LECOULTRE**

confort  
sécurité  
économie  
robustesse

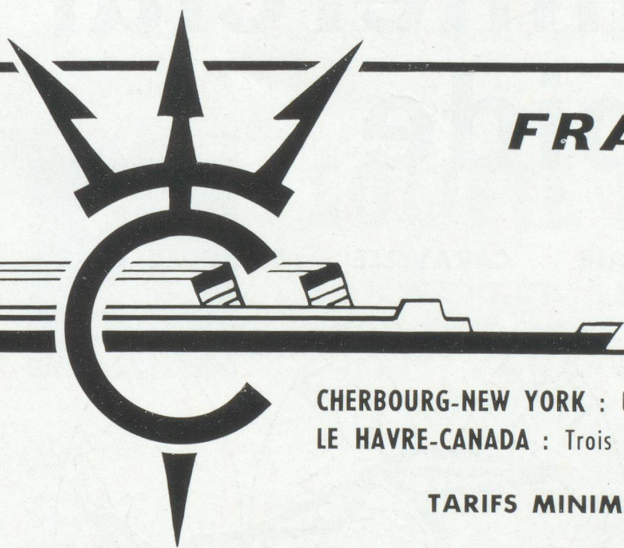
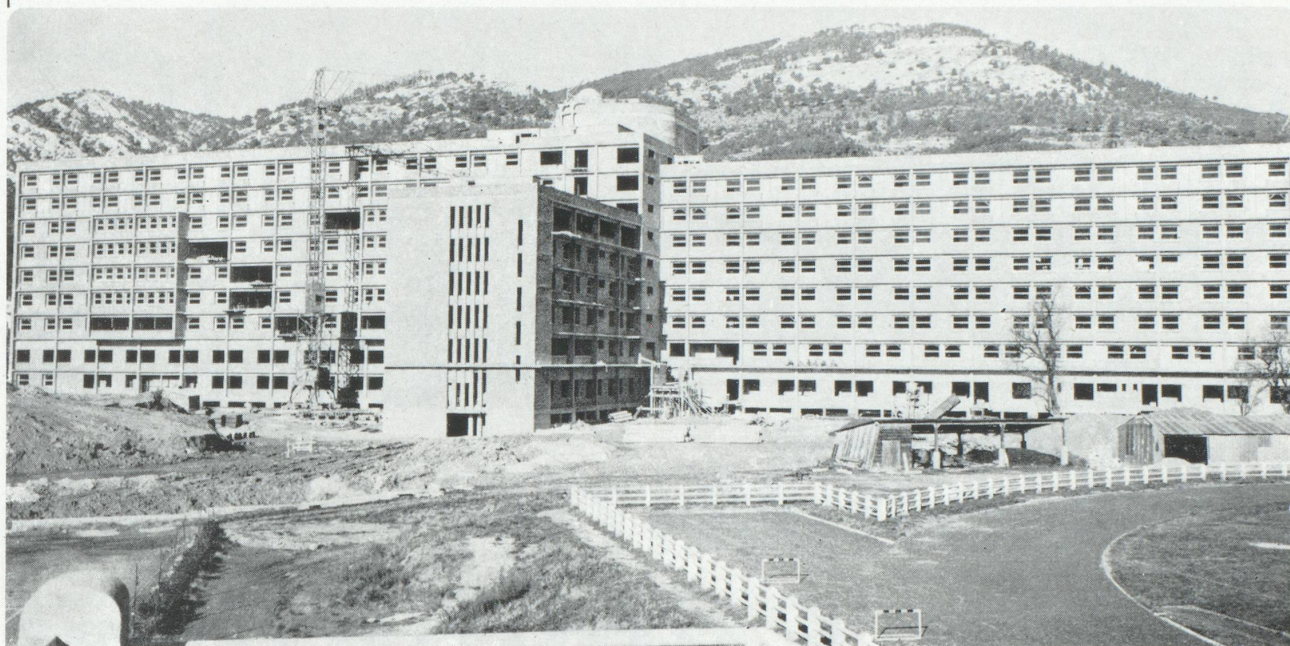


L.P.F. - PHOTO HORAK



**TOULON**  
CENTRE HOSPITALIER  
742 LITS

SOCIÉTÉ DE  
**Grands Travaux en Béton Armé**  
5 bis, RUE DU BERRI - PARIS-8<sup>e</sup> - BALzac 82-60



**FRANCE**  
**ÉTATS-UNIS**  
**CANADA**

**CHERBOURG-NEW YORK** : Un départ hebdomadaire par QUEEN MARY ou QUEEN ELIZABETH  
**LE HAVRE-CANADA** : Trois départs mensuels par SAXONIA ou IVERNIA.

**TARIFS MINIMA "Hors Saison"** : NEW YORK : NF 992,94  
MONTRÉAL : NF 983,06  
HALIFAX : NF 938,60

Réduction Aller/Retour : 10 % — Franchise de bagages : 125 kg.

**L'AMÉRIQUE pour moins de NF 1.500 !**

Exceptionnellement du 1<sup>er</sup> Novembre 1961 au 28 Février 1962,  
un tarif-excursion permettra aux voyageurs d'acheter des billets A R  
avec une réduction de 25 %, valables pour un séjour à terre de 21 jours.

**CUNARD LINE** : 6, rue Scribe, PARIS-9<sup>e</sup> - Tél. : RIC 41-12  
et les agences de voyages

**Cunard**

# SWISSAIR

a mis en service  
sur  
l' Extrême - Orient  
le Convaair  
le Jet Commercial  
le plus rapide



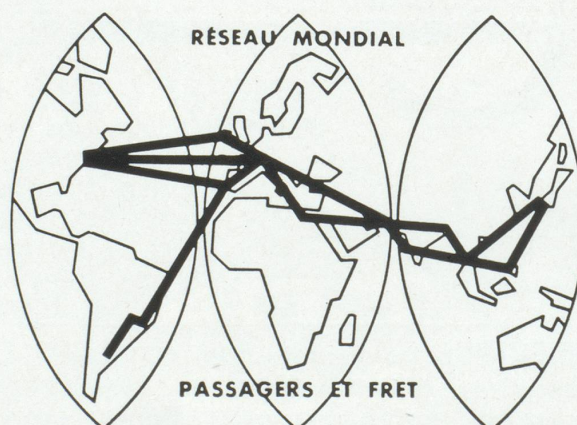
CONVAIR

CARAVELLE

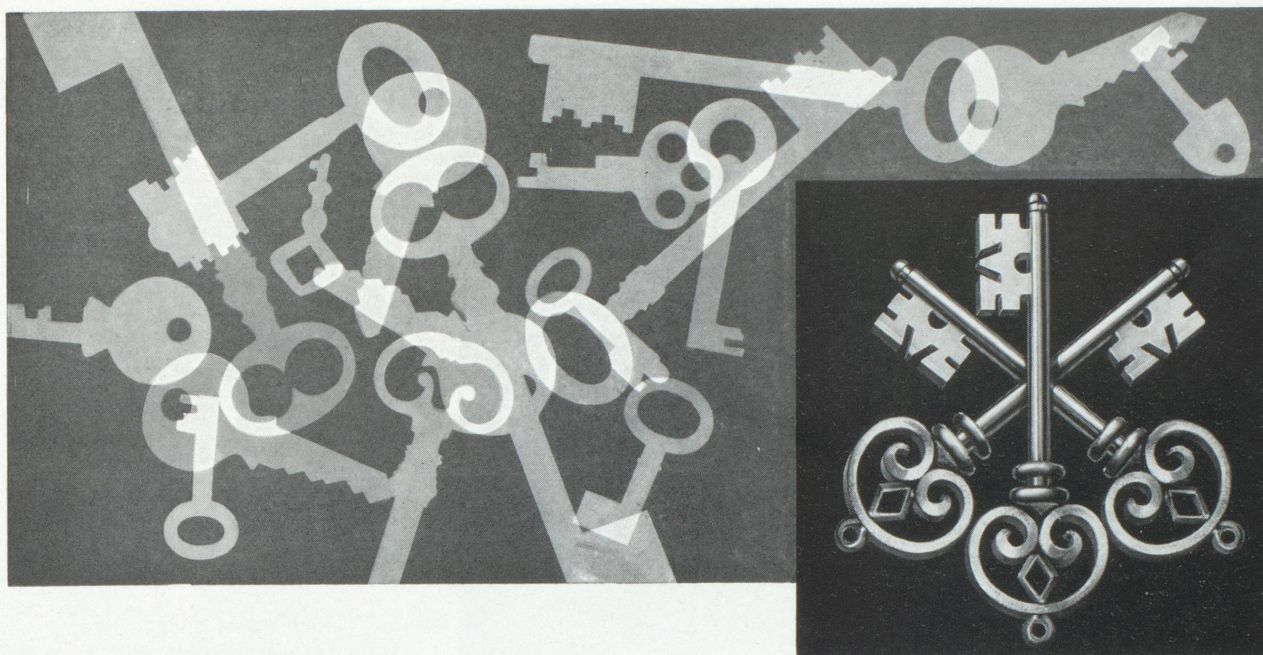
DOUGLAS DC-8

36

les principales villes Européennes,  
le Proche, Moyen et Extrême-Orient,  
l'Amérique du Nord et du Sud,  
sont régulièrement desservis par



# SWISSAIR



## Ce n'est pas avec n'importe quelle clé...

mais avec ces trois que vous pourrez résoudre vos problèmes financiers. Notre emblème symbolise la confiance, la sécurité et la discrétion; il est aussi la marque de garantie de nos services prompts et soignés, celle d'un établissement bancaire qui sait concilier la tradition et une organisation moderne.



# SOCIÉTÉ DE BANQUE SUISSE

SCHWEIZERISCHER BANKVEREIN  
 SOCIETÀ DI BANCA SVIZZERA  
 SWISS BANK CORPORATION

Aigle  
 Bâle  
 Berne  
 Bienne  
 Bischofszell  
 La Chaux-de-Fonds  
 Chiasso  
 Crans-sur-Sierre  
 Delémont  
 Genève  
 Granges (Soleure)  
 Hérisau  
 Kreuzlingen  
 Lausanne  
 Le Locle

Lugano  
 Montana  
 Morges  
 Neuchâtel  
 Nyon  
 Pratteln  
 Rorschach  
 St-Gall  
 Saxon  
 Schaffhouse  
 Sierre  
 Sion  
 Zofingue  
 Zurich

Londres  
 New York

Représentants à  
 Paris  
 São Paulo  
 Rio de Janeiro  
 Buenos Aires  
 Lima

Sociétés affiliées à  
 Montréal  
 Casablanca

Capital-actions et réserves : Fr. s. 337 000 000.—