

Objektyp: **Advertising**

Zeitschrift: **Revue économique franco-suisse**

Band (Jahr): **42 (1962)**

Heft 2: **L'homme, demain**

PDF erstellt am: **17.09.2024**

Nutzungsbedingungen

Die ETH-Bibliothek ist Anbieterin der digitalisierten Zeitschriften. Sie besitzt keine Urheberrechte an den Inhalten der Zeitschriften. Die Rechte liegen in der Regel bei den Herausgebern.

Die auf der Plattform e-periodica veröffentlichten Dokumente stehen für nicht-kommerzielle Zwecke in Lehre und Forschung sowie für die private Nutzung frei zur Verfügung. Einzelne Dateien oder Ausdrucke aus diesem Angebot können zusammen mit diesen Nutzungsbedingungen und den korrekten Herkunftsbezeichnungen weitergegeben werden.

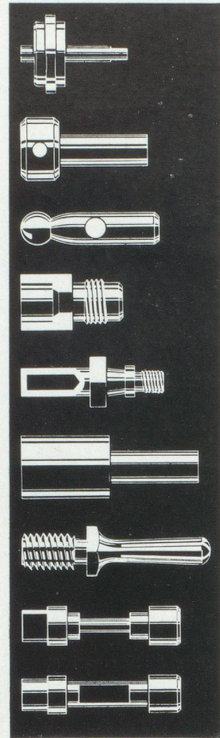
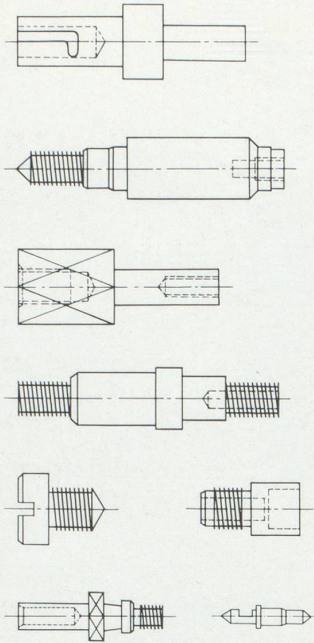
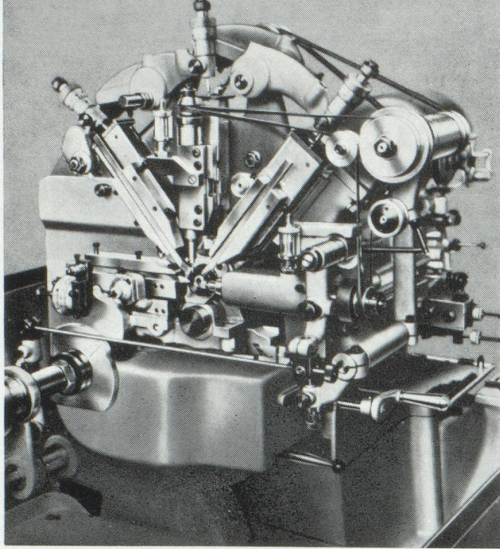
Das Veröffentlichen von Bildern in Print- und Online-Publikationen ist nur mit vorheriger Genehmigung der Rechteinhaber erlaubt. Die systematische Speicherung von Teilen des elektronischen Angebots auf anderen Servern bedarf ebenfalls des schriftlichen Einverständnisses der Rechteinhaber.

Haftungsausschluss

Alle Angaben erfolgen ohne Gewähr für Vollständigkeit oder Richtigkeit. Es wird keine Haftung übernommen für Schäden durch die Verwendung von Informationen aus diesem Online-Angebot oder durch das Fehlen von Informationen. Dies gilt auch für Inhalte Dritter, die über dieses Angebot zugänglich sind.

**Tours
automatiques
à décolleter**

BECHLER
MOUTIER (SUISSE)



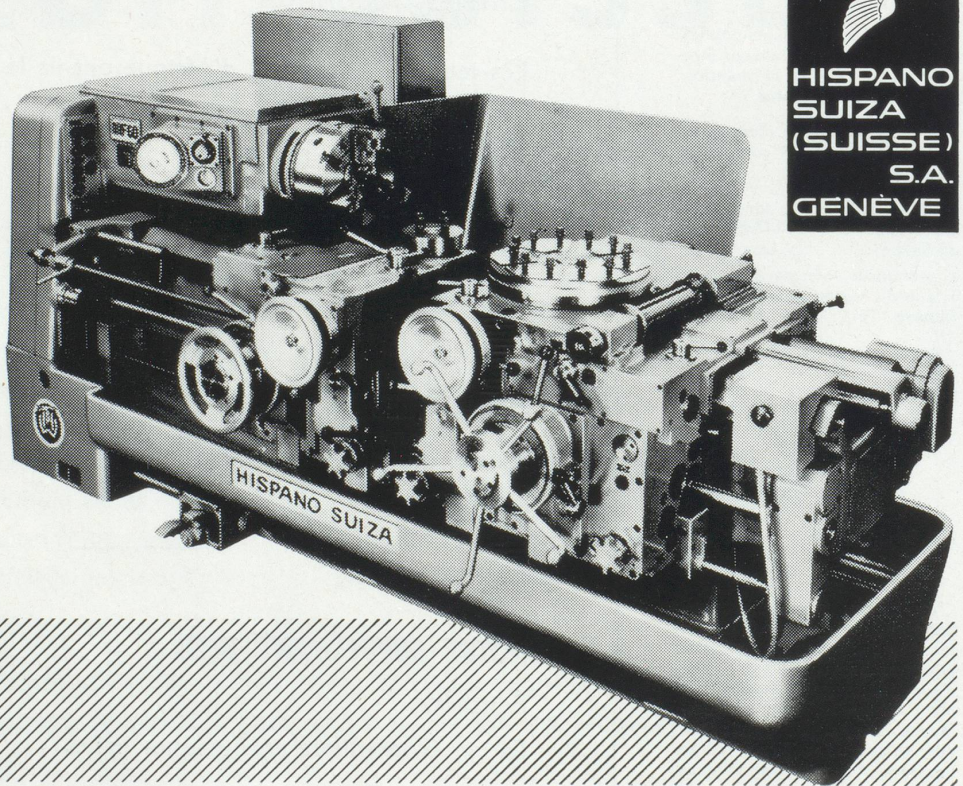
L'équipement de la machine peut être exactement adapté aux genres de pièces à produire

Représentant exclusif pour la France et les pays de l'Union Française :

BECHLER, 54, avenue Jean-Jaurès, Paris (19^e) — Tél. COMbat 75-60

TOUR REVOLVER A TOURELLE PLATE, TYPE DRF 60

Alésage de la broche 63 mm
 Diamètre de rotation
 max. au-dessus du banc 560 mm
 Longueur de tournage 700 mm
 Gamme des Vitesses 28-900 t/min
 ou 35-1120 t/min
 ou 45-1400 t/min
 Nombre 16
 Gamme des avances 0,17-1,12 t/min
 Poids avec le chariot supplémentaire 4150 kg



FIRMENICH & CIE
SUCCESEURS DE
CHUIT, NAEF & CIE

GENÈVE



SUISSE

MATIÈRES PREMIÈRES POUR LA PARFUMERIE,
LA SAVONNERIE ET LES COSMÉTIQUES

AROMES ARTIFICIELS DE FRUITS
ET ESSENCES SYNTHÉTIQUES SPÉCIALES POUR PRODUITS ALIMENTAIRES

Seuls concessionnaires pour la France :

FIRMENICH & C^{ie}
93, avenue de Neuilly,
NEUILLY-SUR-SEINE (Seine)

~~~~~  
Tél. : Maillot 90-93

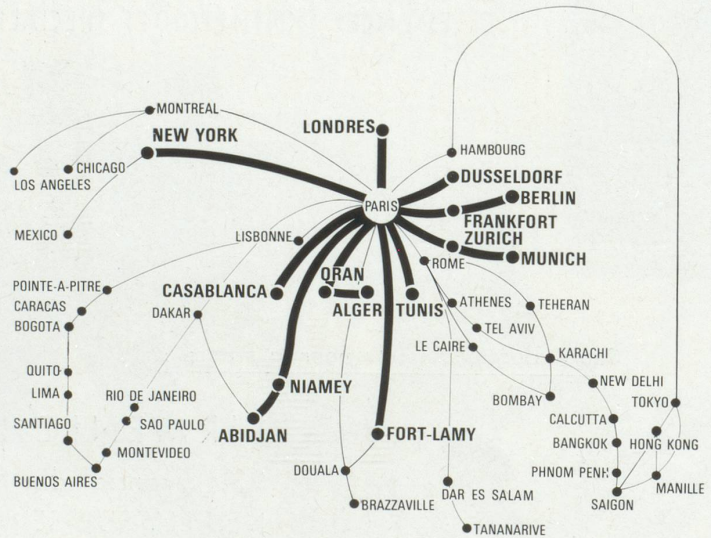


# LAURENS

la cigarette  
de classe internationale  
fumée par l'élite



## AIR FRANCE TRANSPORTE VOTRE FRET



**CARGOS SPÉCIALEMENT  
AMÉNAGÉS**

**RÉSEAU JET**

Pour compléter son réseau le plus grand du monde, Air France a passé des accords avec toutes les grandes compagnies aériennes et vous assure l'acheminement de votre Fret vers n'importe quel point du globe.

Consultez votre transitaire habituel ou Air France, à Paris 30 Fg Poissonnière - T.A.I. 46-00.

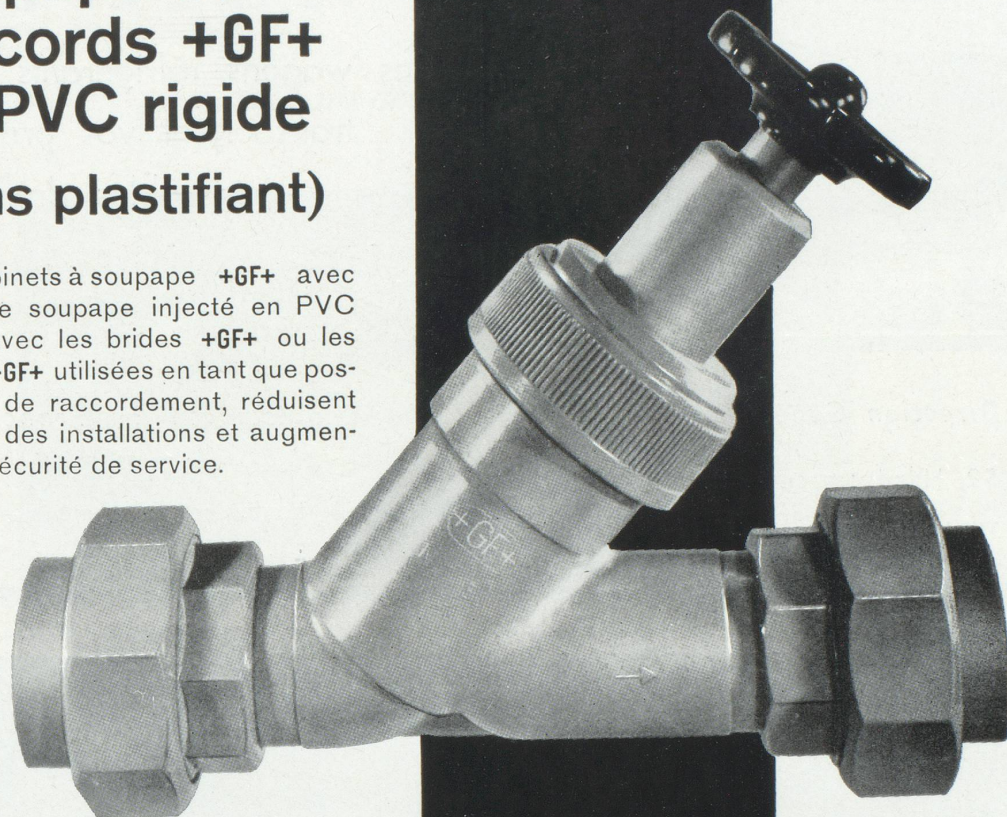


# AIR FRANCE

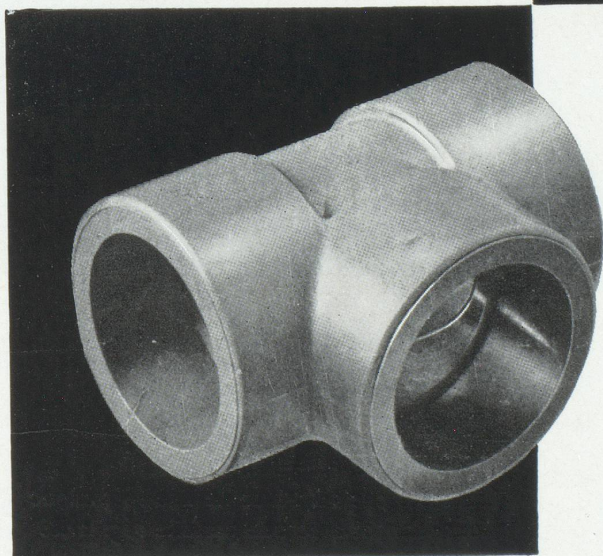
LE PLUS GRAND RÉSEAU DU MONDE

# Robinet à soupape et raccords +GF+ en PVC rigide (sans plastifiant)

Les robinets à soupape +GF+ avec corps de soupape injecté en PVC rigide, avec les brides +GF+ ou les unions +GF+ utilisées en tant que possibilités de raccordement, réduisent les frais des installations et augmentent la sécurité de service.



**+GF+**



Les raccords +GF+ en PVC rigide permettent des raccordements corrects au point de vue de la matière et facilitent le montage.

Distributeurs exclusifs pour la France

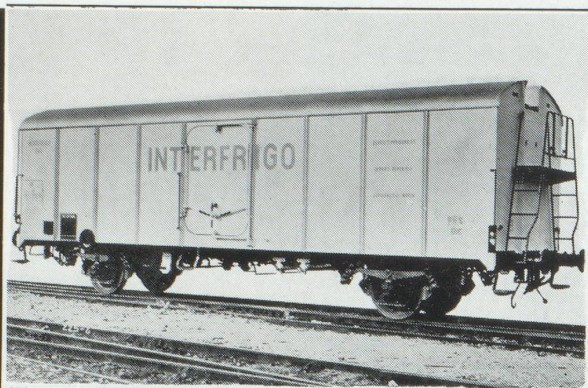
**PRODUITS SUISSES  
GEORGES FISCHER SOCIÉTÉ ANONYME**

14, Rue Froment - PARIS XI<sup>e</sup> Tél. Roq. 37-42

Fi 472/2 P

Société Ferroviaire Internationale  
de Transports Frigorifiques

# INTERFRIGO



Ses wagons réfrigérants  
transportent vos produits  
périssables dans les  
meilleures conditions

• *Direction Générale :*

52, Hardstrasse — BALE 20 (Suisse)

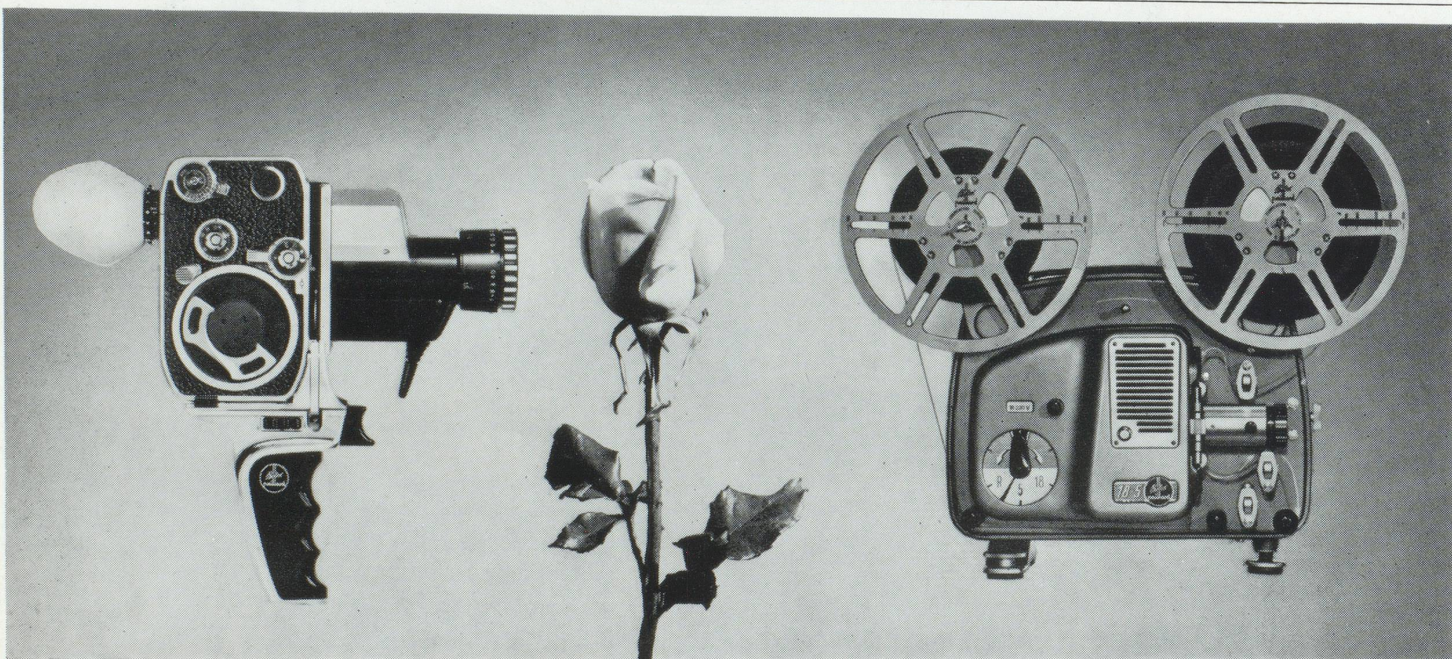
Téléphone : (061) 41.18.74 — Télex 62.231

• *Représentant en France :*

**S. T. E. F.**

93, boulevard Malesherbes — PARIS (8<sup>e</sup>)

Tél. : LABorde 88.94 — Télex 27.927



Caméra 8  $\frac{3}{4}$  BOLEX ZOOM REFLEX  
Visée réflexe - Focale variable.  
Cellule incorporée - marche arrière

Projecteur 8  $\frac{3}{4}$  18-5  
18 im./sec. et ultra ralenti 5 im./sec.  
lampe basse tension - marche arrière

Précis comme des montres suisses  
les appareils PAILLARD BOLEX  
sont des chefs-d'œuvre de fine mécanique  
fonctionnant avec une parfaite régularité



**PAILLARD**  
BOLEX

22 - 24, Avenue Hoche - Paris 8<sup>e</sup>

# ENGHIEN - LES - BAINS

à 11 kilomètres de PARIS



*Pilote et opérateur R. HENRARD.*

CASINO  
THÉÂTRE  
RESTAURANT  
de la PERGOLA

GRAND  
HOTEL  
DES  
BAINS  
★★★★LUXE

ÉTABLISSEMENT  
THERMAL  
(LES EAUX  
LES PLUS  
SULFUREUSES  
DE FRANCE)

PARC ET PISCINE

*“ A 20 minutes de l'Opéra, le charme  
et l'agrément des Villes d'eaux lointaines ”*

## LA STATION THERMALE DE PARIS

*En juin : Grande saison  
avec les artistes de l'Opéra de Vienne et de la Scala de Milan*

Ouverture du 1<sup>er</sup> avril au 31 décembre

Téléphone : 964-08-60 (5 lignes)



Chèques de voyage  
Change  
Lettres de crédit  
Bons d'essence  
Toutes opérations bancaires

## BANQUE CANTONALE DE ZURICH

Siège central Bahnhofstrasse 9 Zurich 1

## Société LA CELLOPHANE

- Pellicules cellulosiques
- Papiers diazo
- Matériel de dessin et de reproduction
- Plaques offset
- Plastiques ménagers et industriels
- Revêtements de sol et de mur



110 boul. haussmann paris 8° lab 64-40

## WINTERTHUR SOCIÉTÉS SUISSES D'ASSURANCES

(Régies par le décret-loi du 14-6-1938)

### ACCIDENTS

**INCENDIE  
DÉGATS DES EAUX  
BRIS DE GLACES**

Etablie en France en 1876

Capital social 30 millions  
(Francs suisses)  
entièrement versé

**ACCIDENTS  
de TOUTE NATURE**

Individuelle, Enfants,  
Chef de Famille, Automobile,  
Bicyclette, R. C. Entrepreneurs,  
R. C. Diverses,  
Vol. Cautionnement

### VIE

Capital social 15 millions  
Capital libéré 10 millions  
(francs suisses)

Toutes Assurances  
en cas de décès et en cas de vie

Capitaux à fin 1958,  
plus de 264 milliards

Rentes annuelles assurées,  
différées et en cours  
4 milliards 530 millions

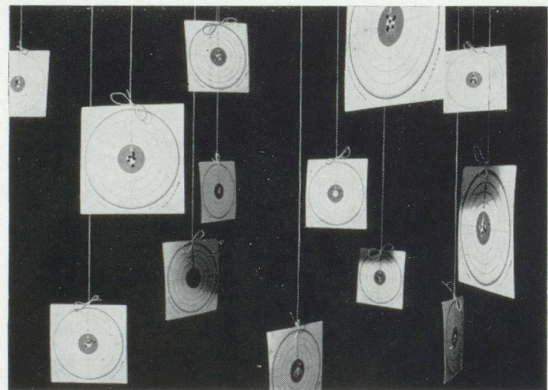
Réserves mathématiques  
75 milliards 864 millions

Fonds de participation  
des assurés aux bénéfices  
2 825 millions

Réserves statutaires  
819 millions  
(en francs français)

**DIRECTIONS POUR LA FRANCE  
ET L'AFRIQUE DU NORD :**

30, avenue Victor-Hugo, Paris-16°  
Tél. Passy 23-19



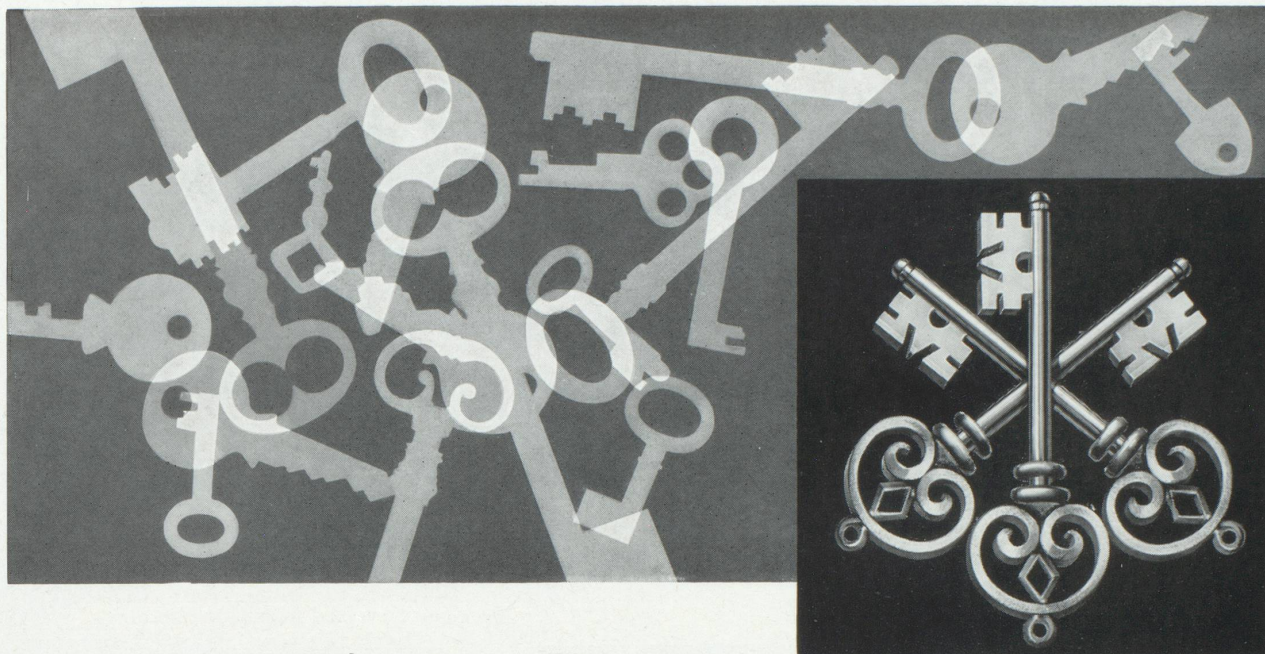
COMAULT

*La machine suisse de qualité pour l'industrie du carton*

# BOBST

62, B° RICHARD LENOIR - PARIS 11° - TEL. VOL. 01-11





## Ce n'est pas avec n'importe quelle clé...

mais avec ces trois que vous pourrez résoudre vos problèmes financiers. Notre emblème symbolise la confiance, la sécurité et la discrétion; il est aussi la marque de garantie de nos services prompts et soignés, celle d'un établissement bancaire qui sait concilier la tradition et une organisation moderne.



# SOCIÉTÉ DE BANQUE SUISSE

SCHWEIZERISCHER BANKVEREIN  
 SOCIETÀ DI BANCA SVIZZERA  
 SWISS BANK CORPORATION

Aigle  
 Bâle  
 Berne  
 Bienne  
 Bischofszell  
 La Chaux-de-Fonds  
 Chiasso  
 Crans-sur-Sierre  
 Delémont  
 Genève  
 Granges (Soleure)  
 Hérisau  
 Kreuzlingen  
 Lausanne  
 Le Locle

Lugano  
 Montana  
 Morges  
 Neuchâtel  
 Nyon  
 Pratteln  
 Rorschach  
 St-Gall  
 Saxon  
 Schaffhouse  
 Sierre  
 Sion  
 Zofingue  
 Zurich

Londres  
 New York

Représentants à  
 Paris  
 São Paulo  
 Rio de Janeiro  
 Buenos Aires  
 Lima

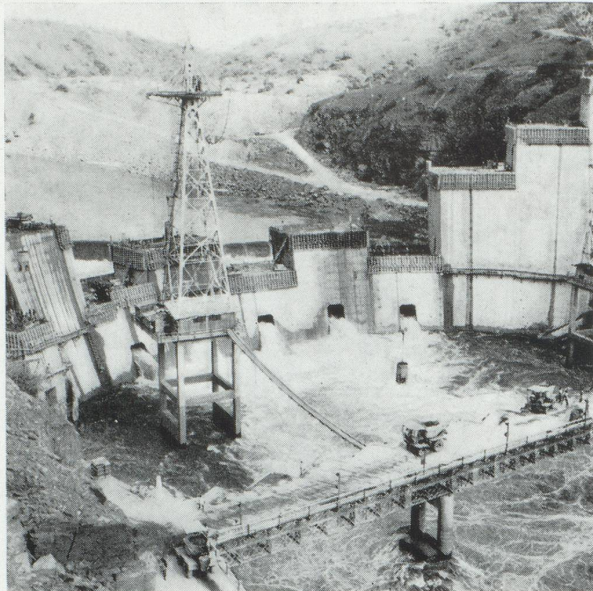
Sociétés affiliées à  
 Montréal  
 Casablanca

Capital-actions et réserves : Fr. s. 337 000 000.—

ENTREPRISE  
ET  
BUREAU D'ÉTUDE



**Travaux publics - Bâtiment**  
**Constructions métalliques**



Barrage de Cambambe, Angolo. (en association)

SOCIÉTÉ ANONYME  
**ZSCHOKKE**  
CONRAD ZSCHOKKE

GENÈVE ZÜRICH DÖTTINGEN

Siège social : Genève - Rue du 31-Décembre 42



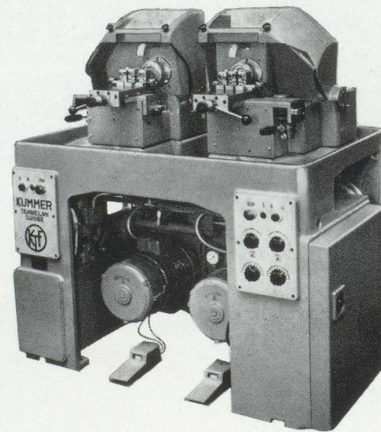
OUTILS TECHNIQUES  
EN MÉTAL LÉGER  
AVEC SURFACE  
ALUMILITÉ

*INDESTRUCTIBLE*  
*PRÉCIS*  
*STABLE*  
*INCASSABLE*  
*LÉGER*

DEMANDEZ  
NOTRE DOCUMENTATION

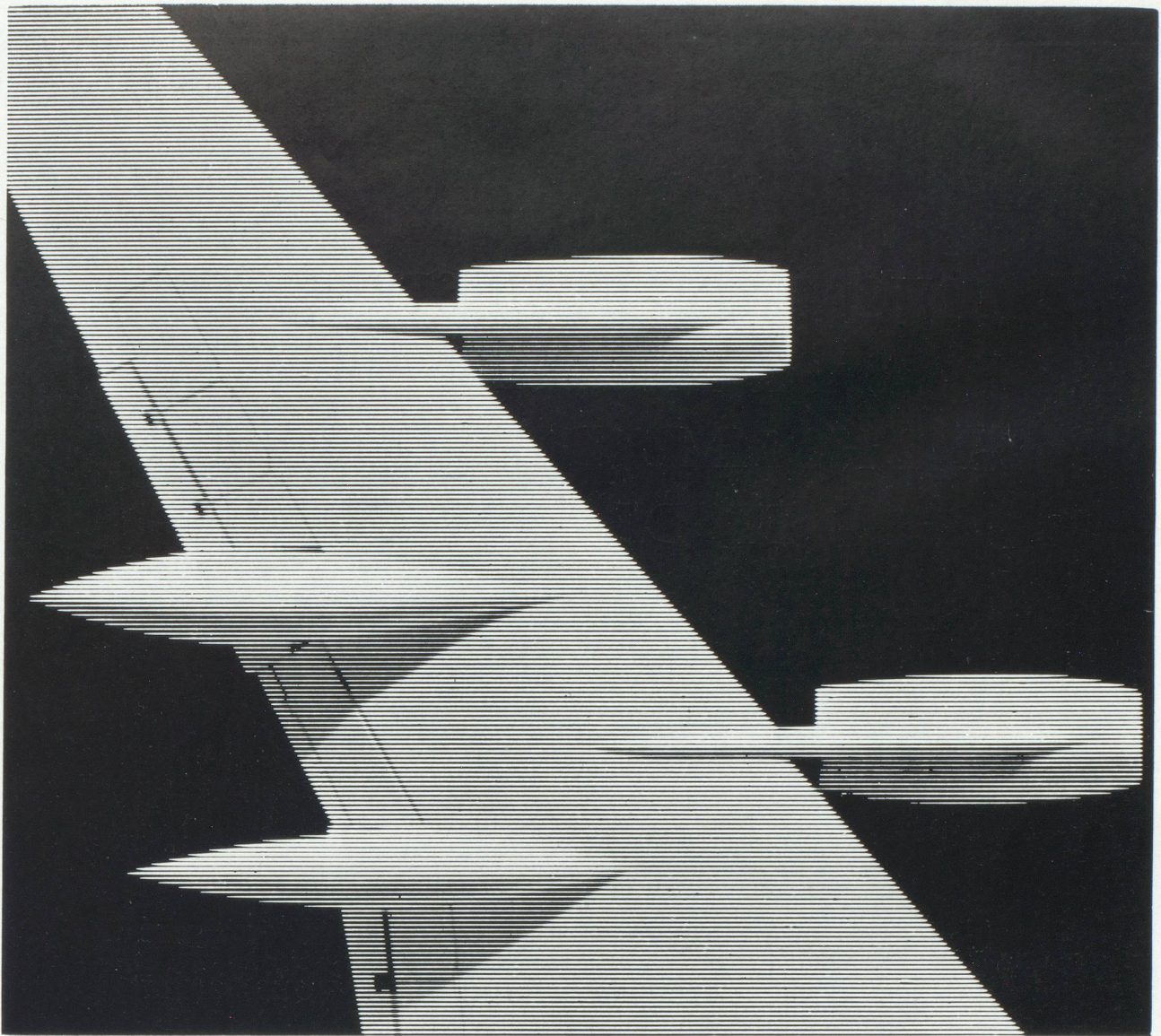
**LA CENTRALE S.A., BIENNE (Suisse)**  
FABRIQUE DE BOITE DE MONTRES

**TOURS A CYCLE AUTOMATIQUE**  
A 2 BROCHES K 20



Construction robuste  
Fonctionnement simple et sûr  
Possibilités d'adaptation multiples  
Forte réduction des temps d'usinage

**KUMMER FRÈRES S.A.**  
Fabrique de Machines  
**TRAMELAN (Suisse)**



**SWISSAIR** vous propose

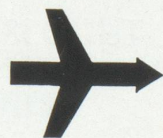
## le **CONVAIR 990 CORONADO**

le Jet le plus moderne du monde vers

**l'Amérique du Sud**  
jeudi, dimanche

**le Proche Orient**  
chaque jour

**l'Extrême Orient**  
mardi, vendredi,  
dimanche



# **SWISSAIR**

PARIS, NICE et tous agents IATA de voyages et de fret

ÉDUCATION ET INSTRUCTION  
BASES INDISPENSABLES  
A L'HOMME D'AUJOURD'HUI  
ET DE DEMAIN

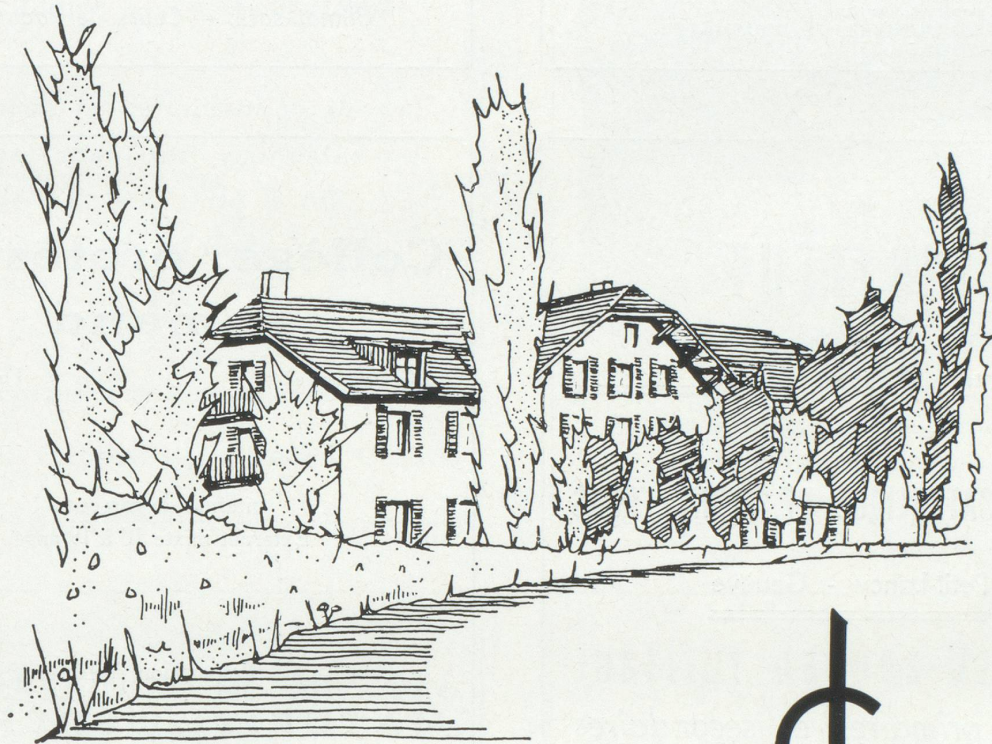
---

L'enseignement privé suisse, grâce à la diversité  
de ses écoles, peut certainement vous aider  
à résoudre vos problèmes pédagogiques

Pour tous renseignements, s'adresser au Secrétariat général  
de la Fédération des Associations Suisses de l'enseignement privé,  
13, ruelle Vaucher, Neuchâtel (Suisse) — Tél. (0.38) 5.29.81

# COLLÈGE DU LÉMAN VERSOIX GENÈVE

INTERNAT ET EXTERNAT  
POUR JEUNES GENS ET JEUNES FILLES



Préparation à la Maturité et au Baccalauréat

Cours de vacances

Section anglo-américaine

Classes enfantines, primaires et secondaires

---

*Mêmes Programmes*

*Même Direction*

**ÉCOLE DES ROCHES**  
**Bluche-sur-Sierre**

**PENSIONNAT PRÉS FLEURIS**  
**Bluche-sur-Sierre**

## Université de Neuchâtel

**FACULTÉ DES LETTRES** avec Séminaire de français moderne pour étudiants de langue étrangère (certificat et diplôme) — Cours de vacances de langue et littérature françaises du 16 juillet au 11 août 1962.

**FACULTÉ DES SCIENCES** avec enseignement préparant aux divers types de licence, au diplôme de science actuarielle, de physicien, d'ingénieur-chimiste et d'ingénieur-horloger, au doctorat ès sciences ainsi qu'aux premiers examens fédéraux de médecine, de pharmacie, d'art dentaire et d'art vétérinaire.

**FACULTÉ DE DROIT** avec Section des sciences commerciales, économiques et sociales.

**FACULTÉ DE THÉOLOGIE PROTESTANTE**

Demandez toute documentation au

**SECRETARIAT DE L'UNIVERSITÉ, NEUCHÂTEL**

Téléphone (038) 5 38 51

## INSTITUT « HAUTE-RAMPE »

LAUSANNE (Suisse)

Collège français de jeunes gens

**Baccalauréats français — Nombre d'élèves limité**

*Vie familiale. — Sports variés*

*Climat sain. — Cours de vacances*

## INSTITUT FLORIMONT

**COLLÈGE CATHOLIQUE DE JEUNES GENS**

Petit-Lancy - Genève

*Classes primaires et secondaires  
Baccalauréat et maturité fédérale*

Rentrée 12 Septembre

## Collège protestant romand

La Châtaigneraie

Founex (Vaud)

Internat de garçons  
Externat mixte 10 à 19 ans

Préparation à la

**MATURITÉ FÉDÉRALE**

de tous les types

Tél. (022) 8 64 62

Dr Y. Le Pin

## LYCÉE JACCARD

Institution de jeunes gens

**Port de Pully**

*Hiver en montagne*

## ÉCOLE DU RHÔNE

ENSEIGNEMENT LITTÉRAIRE  
ET COMMERCIAL

5, rue Cornarin

**GENÈVE**

Téléphone : 32.46.20

★  
LITTÉRATURE  
FRANÇAIS  
CORRESPONDANCE  
FRANÇAISE  
LANGUES

★  
STÉNO  
DACTYLO  
DROIT  
COMMERCIAL  
COMPTABILITÉ

# UNIVERSITÉ DE GENÈVE

Cours sur les

## Institutions internationales

16 Juillet - 4 Août 1962

*avec la collaboration de  
personnalités éminentes  
de l'O.N.U., du B.I.T.,  
l'O.M.S., de la Croix-Rouge,  
etc...*

Programme et renseignements :

Cours de vacances (1), Université, Genève



## LE MESNIL

Institut International pour jeunes filles

TERRITET-MONTREUX (Vaud)

Tél. (021) 6.53.51/50

## CONSERVATOIRE DE MUSIQUE DE GENÈVE

subventionné par l'État et la Ville de Genève

*Tous les instruments*

*Toutes les branches de la musique*

*Diplômes et prix de virtuosité*

Concours international d'exécution musicale

*S'adresser : Conservatoire de Musique.  
Place Neuve, Genève*

## Institut Jaques-Dalcroze

GENÈVE



**Rythmique** *solfège  
improvisation  
piano*

**et toutes les branches se rapportant  
à la méthode Jaques-Dalcroze**

Jardins d'enfants de 4 à 6 ans - Cours pour enfants,  
adolescents et amateurs - Etudes professionnelles  
CERTIFICAT - DIPLOME

OUVERTURE DES COURS : LUNDI 17 SEPTEMBRE 1962

Renseignements et inscriptions au Secrétariat de l'Institut  
44, Terrassière, Genève. ☎ (022) 36 82 50

\*\*\* **Hôtel**  
**FRANKLIN D. ROOSEVELT**

*Près du Rond-Point  
des Champs-Élysées*

18, rue Clément-Marot  
PARIS (8<sup>e</sup>)

Téléphone : EL Ysées 75-64

Adr. télégraphique : ROOSHOTEL PARIS

English spoken — Man spricht deutsch — Se habla español

ENTREPRISE DE PEINTURE

**Hector CELIO**

200, boulevard Voltaire - PARIS-11<sup>e</sup>

TÉLÉPHONE : ROQUette 62-20

Devis gratuits pour appartement, bureau, usine

TRAVAIL SOIGNÉ

Enseignement secondaire 1<sup>er</sup> cycle  
et Cours préparatoires. Dès 11 ans

**ÉCOLE TÖPFFER**

**GENÈVE**, rue du Commerce, 3

Tél. (022) 26.47.33 — (022) 26.41.26

**VERBIER**, Valais, alt. 1.500 m.

Tél. (026) 7.16.14

Année scolaire et Cours de vacances

**TRANSPORTS INTERNATIONAUX**  
**FRANÇOIS LACOMBE**

Commissionnaire en Douane agréé n° 2746

GROUPAGES TOUTES DIRECTIONS  
TRANSPORTS ROUTIERS

**BELLEGARDE**, tél. : 105  
**PARIS, 1**, rue Mondétour, tél. : **CEN**tral 27-02

**CORRESPONDANTS** dans les principales villes de Suisse

**ÉCOLE PRATIQUE DE L'ALLIANCE FRANÇAISE**

101, boulevard Raspail, PARIS (VI<sup>e</sup>) — BAB. 25-28

La plus ancienne, la moins chère des Écoles Françaises pour Étrangers  
Ouverte toute l'année — Cours de Pâques — Cours d'été

- Cours de français pratique (tous degrés)
- Cours et conférences de culture générale (littérature classique et contemporaine, phonétique, etc...)
- Cours de professorat pour l'enseignement du Français hors de France
- Cours de civilisation française.
- Cours de français commercial et de traduction (anglais, allemand, espagnol).
- Préparation aux examens de la Sorbonne (1<sup>er</sup> degré) réservés aux étudiants étrangers.

LABORATOIRE DE PHONÉTIQUE — COURS PAR CORRESPONDANCE  
RESTAURANT — CHAMBRES — BAR

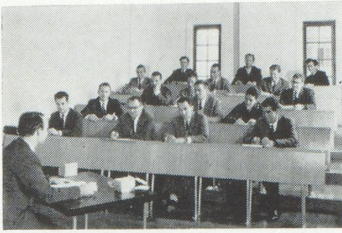
cette usine de **BIENNE** suisse  
fabrique les roulements **RMB**  
Cotes métriques et cotes anglaises  
Acier inoxydable  
tolérances ISO 4, 5, 6 et 0

**RMB ROULEMENTS MINIATURES S.A. BIENNE SUISSE**

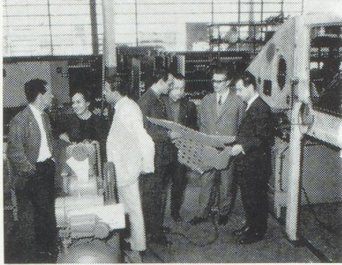
REPRÉSENTANT **William BAEHNI** 147, R. ARMAND SILVESTRE, COURBEVOIE (SEINE) **DEF 46-54**



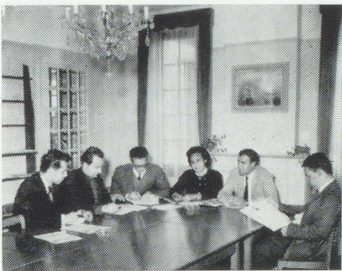
# Dans tous les secteurs de l'économie, l'Europe manque de cadres.



Auditoire



Visite d'usine



Travail de groupe



Vue du Bâtiment

## L'ENSEIGNEMENT

Le cycle complet d'études comprend 4 sections spécialisées :

- relations humaines et publiques de l'entreprise,
- gestion administrative, financière et comptable de l'entreprise,

- organisation industrielle du travail,
- conquête des marchés,

et une section générale consacrée aux problèmes de l'intégration européenne et à une synthèse des différents secteurs de l'entreprise.

Le prochain cycle, d'une durée de cinq mois, commencera le 10 septembre 1962.

Des examens écrits et oraux ont lieu à la fin de chaque section.

Chaque épreuve réussie donne droit à un certificat.

L'obtention de cinq certificats permet de recevoir le diplôme de l'E.C.A.D.E.

Conscients de la gravité de ce problème, plusieurs centres et instituts en Suisse ont pour mission de former des cadres aptes à remplir leur tâche.

Parmi ceux-ci, l'E.C.A.D.E., École Européenne pour la formation des cadres de l'entreprise occupe une place particulière.

Elle s'est consacrée à la préparation des cadres intermédiaires de l'industrie et du commerce et à la formation des chefs de l'entreprise moyenne.

L'E.C.A.D.E. donne à ses étudiants un enseignement scientifique, technique et commercial basé avant tout sur la pratique et leur présente dans le cadre de ses cinq sections une perspective synthétique de la gestion de l'entreprise.

La quasi totalité de ses professeurs sont des praticiens; directeurs d'entreprises, conseils spécialisés en organisation, marketing, gestion financière, etc.

Ils apportent ainsi un enseignement vivant et concret qui permet aux participants de vivre et de résoudre les questions qui leur seront posées dans leurs activités futures.

Ils sont avant tout des animateurs qui aident à découvrir une méthode de travail, la manière d'aborder un problème, le comportement à observer dans une situation déterminée.

Chaque professeur, à travers sa discipline, fait percevoir à ses étudiants, l'importance des facteurs humains, afin que plus tard, ceux-ci se comportent en chefs dignes de ce nom.

Pour permettre aux participants d'assimiler à fond les données techniques et scientifiques de son enseignement, l'E.C.A.D.E. organise de nombreuses visites commentées d'entreprises, et demande à chaque étudiant de préparer avec un groupe ou isolément, un certain nombre de travaux pratiques.

Cet entraînement progressif aide les futurs cadres à prendre le sens de leurs responsabilités et à aborder chaque problème avec un esprit ouvert et objectif. Ils apprennent à réfléchir et à réunir tous les éléments dont ils ont besoins avant de prendre une décision.

Sont admis à l'E.C.A.D.E., sans distinction de sexe, de nationalité ou de religion, les candidats âgés de 25 à 35 ans pouvant justifier d'une bonne formation de base et ayant assumé pendant une certaine durée des responsabilités au sein d'une entreprise.

Dans le courant de ces trois dernières années, des étudiants provenant de douze pays différents s'y sont rencontrés, ont travaillé en commun, et le simple fait de ces contacts a été pour eux un précieux enrichissement.

Les porteurs du diplôme de l'E.C.A.D.E. ne sont pas des « forts en thème », mais des collaborateurs prêts à entrer ou à retourner dans la vie pratique avec une optique nouvelle, prêts à prendre la barre en main.

Le secrétariat de l'E.C.A.D.E., avenue C.F. Ramuz 73, Pully-Lausanne, est à votre disposition pour vous fournir une documentation complète.

# Le véritable fromage suisse...

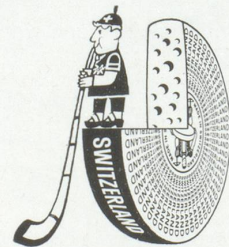


... est le fruit d'un travail artisanal de haute qualité où s'harmonisent tradition ancestrale et progrès scientifique.

Plusieurs fois par semaine et ceci pendant des mois, chaque meule de fromage suisse est lavée, retournée, soignée avec amour dans les grandes caves des exportateurs par des saleurs qui sont gens d'expérience. Puis, comme chaque pièce a une personnalité bien à elle et que les goûts varient heureusement d'une contrée à l'autre, chaque meule mûrie à point trouve un acquéreur dans l'un ou l'autre des 66 pays où sont exportés annuellement 21.000.000 de kilos de fromage suisse. La marque « SWITZERLAND » imprimée en rouge sur la surface de sa croûte, le protège contre les innom-

brables imitations dont il est l'objet ; elle garantit son origine suisse, sa qualité irréprochable et combien jalouée.

**SWITZERLAND**



Union suisse du commerce de fromage SA

*Siège principal :*

**ZURICH**

45, Bahnhofstrasse

AARAU  
ASCONA  
AU SG  
BADEN  
BALE  
BELLINZONA  
BERNE  
BIASCA  
BIENNE  
BRIGUE  
BRISSAGO  
BULLE  
CHATEL-SAINT-DENIS  
CHIASSO  
COIRE  
COUVET  
DAVOS  
FLAWIL  
FLEURIER  
FRAUENFELD  
FRIBOURG  
GENÈVE  
GLATTBRUGG  
GRINDELWALD  
INTERLAKEN  
KREUZLINGEN  
LA CHAUX-DE-FONDS  
LAUSANNE  
LICHTENSTEIG  
LIESTAL  
LOCARNO  
LUGANO  
LUCERNE  
MARTIGNY  
MENDRISIO  
MONTANA  
MONTHEY  
MONTREUX  
MUTTENZ  
NEUCHÂTEL  
OLTEN  
PESEUX NE  
RAPPERSWIL  
RORSCHACH  
RÜTI ZH  
ST-GALL  
ST-MORITZ  
SIERRE  
SION  
SOLEURE  
VEVEY  
VIÈGE VS  
WENGEN  
WETTINGEN  
WETZIKON  
WIL SG  
WINTERTHUR  
WOHLEN AG  
ZOLLINKON

Des collaborateurs spécialisés assureront l'exécution sûre et soignée des ordres que vous nous confierez.

## UNION DE BANQUES SUISSES

Nos nombreuses succursales en Suisse et nos relations internationales faciliteront vos opérations bancaires.

## SCHWEIZERISCHE BANKGESELLSCHAFT

Le concours de nos services documentaires simplifiera vos transactions commerciales.

## UNION BANK OF SWITZERLAND

Vos chèques de voyage et vos billets de banque seront avantageusement négociés à nos guichets.

