

Objektyp: **Advertising**

Zeitschrift: **Revue économique franco-suisse**

Band (Jahr): **43 (1963)**

Heft 3: **La recherche scientifique**

PDF erstellt am: **17.09.2024**

Nutzungsbedingungen

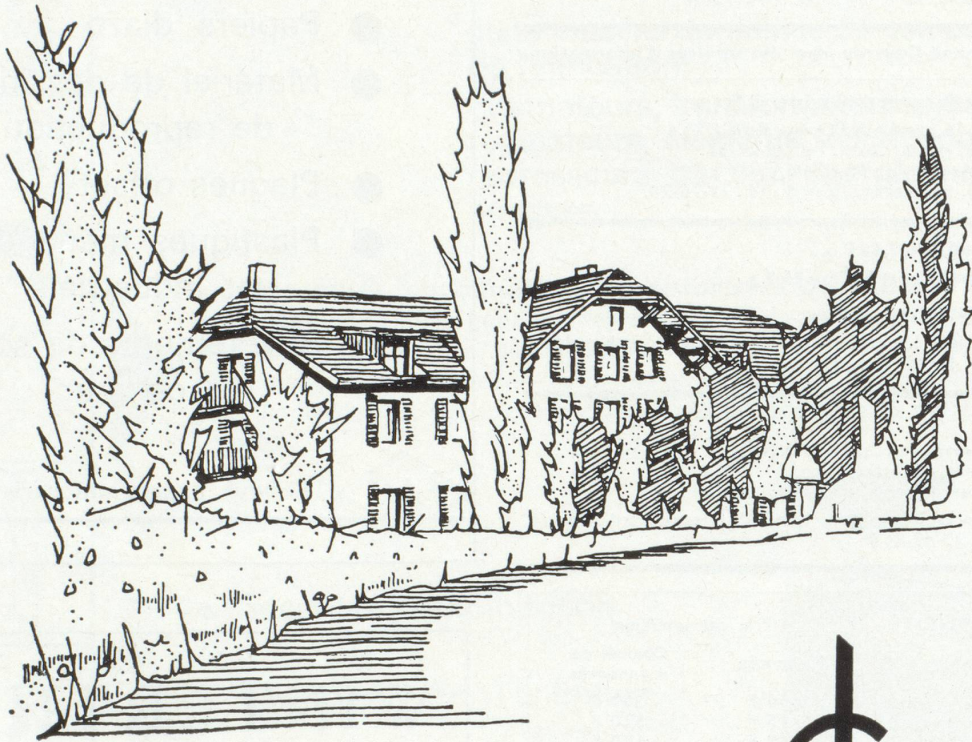
Die ETH-Bibliothek ist Anbieterin der digitalisierten Zeitschriften. Sie besitzt keine Urheberrechte an den Inhalten der Zeitschriften. Die Rechte liegen in der Regel bei den Herausgebern. Die auf der Plattform e-periodica veröffentlichten Dokumente stehen für nicht-kommerzielle Zwecke in Lehre und Forschung sowie für die private Nutzung frei zur Verfügung. Einzelne Dateien oder Ausdrucke aus diesem Angebot können zusammen mit diesen Nutzungsbedingungen und den korrekten Herkunftsbezeichnungen weitergegeben werden. Das Veröffentlichen von Bildern in Print- und Online-Publikationen ist nur mit vorheriger Genehmigung der Rechteinhaber erlaubt. Die systematische Speicherung von Teilen des elektronischen Angebots auf anderen Servern bedarf ebenfalls des schriftlichen Einverständnisses der Rechteinhaber.

Haftungsausschluss

Alle Angaben erfolgen ohne Gewähr für Vollständigkeit oder Richtigkeit. Es wird keine Haftung übernommen für Schäden durch die Verwendung von Informationen aus diesem Online-Angebot oder durch das Fehlen von Informationen. Dies gilt auch für Inhalte Dritter, die über dieses Angebot zugänglich sind.

COLLÈGE DU LÉMAN VERSOIX GENÈVE

INTERNAT ET EXTERNAT
POUR JEUNES GENS ET JEUNES FILLES



Préparation à la Maturité et au Baccalauréat

Cours de vacances

Section anglo-américaine

Classes enfantines, primaires et secondaires

Mêmes Programmes

Même Direction

ÉCOLE DES ROCHES
Bluche-sur-Sierre

PENSIONNAT PRÉS FLEURIS
Bluche-sur-Sierre

ENGHIEN - LES - BAINS

à 11 kilomètres de PARIS



Pilote et opérateur R. HENRARD.

C A S I N O
THÉÂTRE
RESTAURANT
de la PERGOLA

GRAND
HOTEL
DES
B A I N S
★ ★ ★ ★ LUXE

ÉTABLISSEMENT
T H E R M A L
(LES EAUX
LES PLUS
SULFUREUSES
DE FRANCE)

PARC ET PISCINE
NOMBREUX GALAS

*“ A 20 minutes de l’Opéra, le charme
et l’agrément des Villes d’eaux lointaines ”*

LA STATION THERMALE DE PARIS

Ouverture du 1^{er} avril au 31 décembre

Téléphone : 964-08-60 (5 lignes)

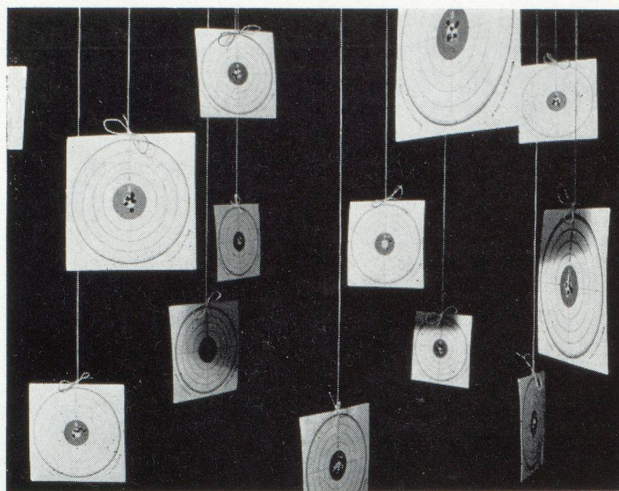
IMEFBANK

*Banque d'investissements
mobiliers et de financement*

Toutes opérations bancaires
Services fiscaux et immobiliers

6, rue Petitot

GENÈVE



BOBST

La machine suisse de qualité pour l'industrie du carton

BOBST

62, BOULEVARD RICHARD LENOIR
PARIS 11^e VOL. 01-11 et 19-54
TELEX PARIS - 22930

« MULTIMAX »

25 à 120
pièces
par min.

*Conditionnement
automatique* des
produits laitiers

Plusieurs modèles
pour toutes productions

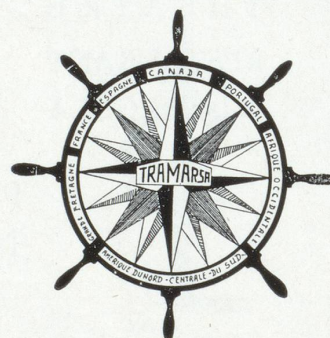
**40 ANS D'EXPÉRIENCE
AU SERVICE DE
L'INDUSTRIE FRANÇAISE**

Installations complètes pour :
fromages en boîtes, réalisées par
les constructeurs spécialistes pour
les plus grandes maisons mondiales

**BEURRE
FROMAGE
ICE-CREAM**
ET TOUS PRODUITS
ALIMENTAIRES.

KUSTNER

KUSTNER FRÈRES & C^o S. A. GENÈVE



**SERVICE ROUTIER RÉGULIER
GENÈVE-MARSEILLE**

et vice-versa



**SERVICE JOURNALIER
PARIS-GENÈVE**
et vice-versa

TRAMARSA S A

GENÈVE, 17, rue du Mont Blanc

— BALE 149, Spalenring —

PARIS : TENOUX & C^{ie}, 41, rue Vitruve

MARSEILLE : TRAMARSA S A 50, bd des Dames



BOLEX ZOOM REFLEX AUTOMATIC K1

...la caméra 8 mm de l'élite !

La marque Bolex est considérée dans le monde entier comme un symbole de précision et de perfection. Partout où la vie se révèle sous ses aspects les plus dignes d'intérêt, à l'heure où se produisent les événements les plus marquants, la merveilleuse, l'incomparable Bolex Zoom Reflex Automatic K1 entre en action. C'est la première caméra Bolex à réglage entièrement automatique du diaphragme ! Il suffit de viser et de presser sur le déclencheur ! Les erreurs sont exclues. Chaque scène se reflète nettement dans le viseur réflexe géant. Le célèbre objectif Vario-Switar 1 : 1,9 permet d'obtenir en un clin d'œil le cadrage désiré et de passer rapidement de la focale d'un grand angulaire (8 mm) à celle d'un téléobjectif (36 mm), ou de choisir n'importe quelle focale intermédiaire entre ces limites. La perfection de cet objectif Kern-Paillard à focale variable comblera à coup sûr, et dans le monde entier, les vœux des cinéastes les plus exigeants. Bolex Zoom Reflex Automatic K1, une caméra hors ligne dont la suprême élégance et la haute valeur vont de pair avec votre standing !

PAILLARD BOLEX

la caméra suisse de renommée mondiale



Démonstration
chez les Concessionnaires

Brochure sur demande :
PAILLARD BOLEX
22, avenue Hoche -
Paris 8*

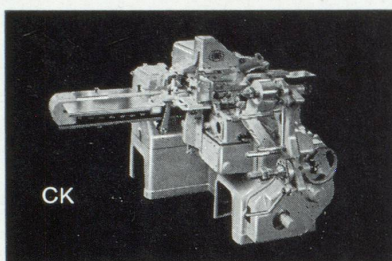
Pour présenter
vos produits,
pour les
protéger...

empaqueteuses et groupes de conditionnement



en chocolaterie

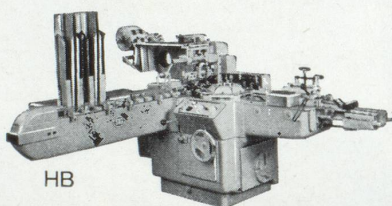
La renommée des empaqueteuses SIG n'est plus à faire. Pour tablettes et bâtons de 10 à 80 g, la machine type CK est la plus vendue, en France comme ailleurs. Rendement 160 enveloppements par minute. Trois enveloppes pliées en style portefeuille. Bon-prime sur demande.



en biscuiterie

Une vaste gamme de machines vous permet de choisir celle qui résoudra votre problème, qu'il s'agisse de l'empaquetage de biscuits rectangulaires ou ronds, disposés en piles ou sur champ, avec ou sans protection en pergamine ondulée.

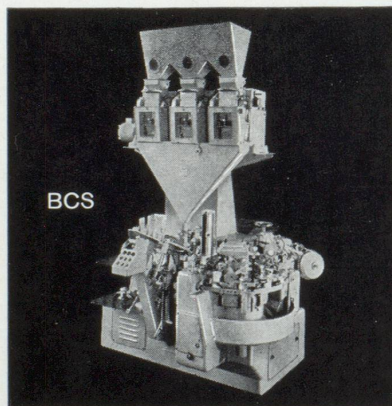
Le type HB est une des dernières créations et permet d'envelopper par minute jusqu'à 160 petits paquets avec fermeture étanche.



en denrées coloniales

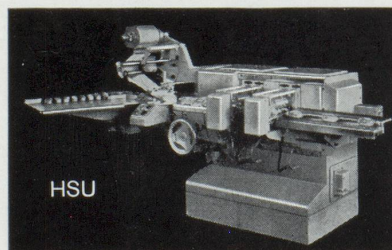
Les groupes de conditionnement SIG assurent l'empaquetage de vos produits en partant d'emballages préfabriqués ou confectionnés à partir de découpes ou de bobines.

Le groupe type BCS pour divers produits et divers formats utilise des sacs à fond hexagonal ou à soufflet et produit jusqu'à 60 paquets par minute.



pour articles divers

même de formes irrégulières, l'empaqueteuse universelle type HSU assure sous enveloppe tubulaire la présentation et la conservation d'une foule de produits de biscuiterie, boulangerie, chocolaterie, etc. Rendement jusqu'à 200 enveloppes par minute.



Société Industrielle Suisse
Neuhausen-Chute du Rhin
Suisse

Agents pour la France :
Emonot et C^{ie}
181, rue Championnet
Paris-18^e
Tél. MARcadet 29-56

PEUGEOT

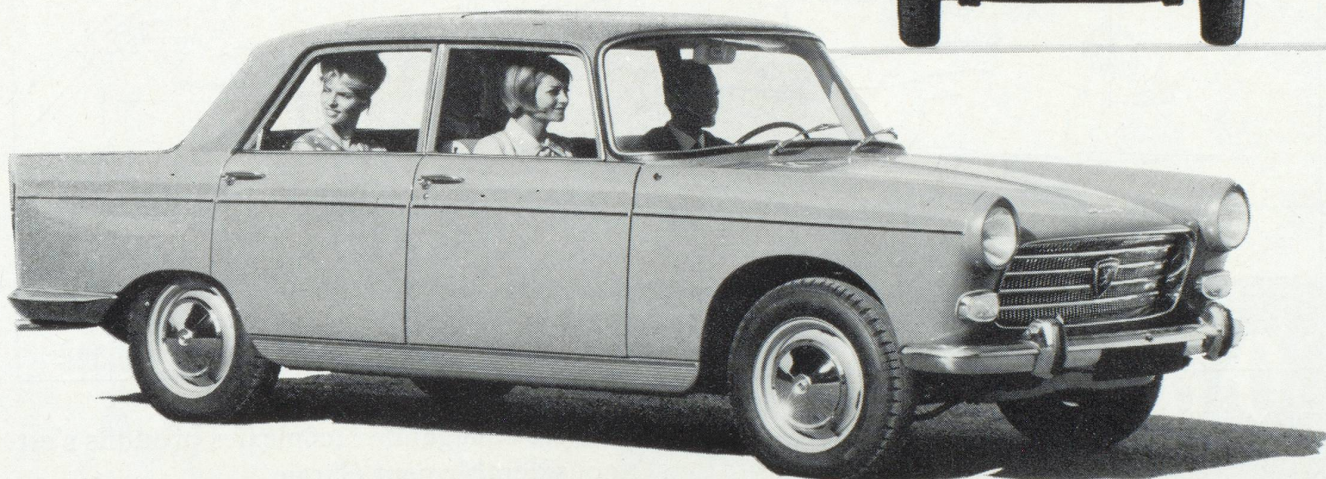
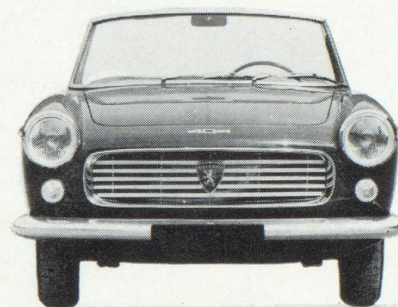
Modèles 1964

moteur 404
vilebrequin à 5 paliers

à carburateur 9 cv - 72 ch SAE

à injection indirecte 9 cv - 85 ch SAE

ou **diesel indenor 88** - 8 cv



404 *Habitabilité augmentée*

Un gain de place appréciable dans la longueur a été réalisé pour le confort des passagers avant et arrière, par l'aménagement des dossiers de sièges AV, et le recul de la banquette AR.

LPF. 0.209.

gamme 403

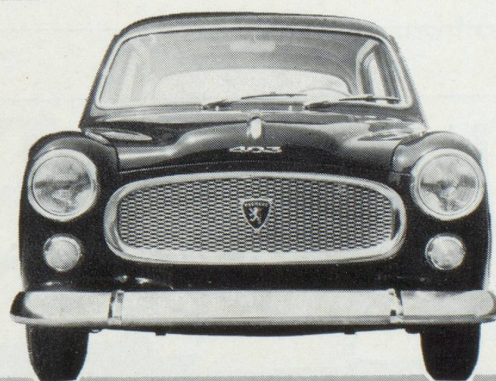
403-7 CONFORT

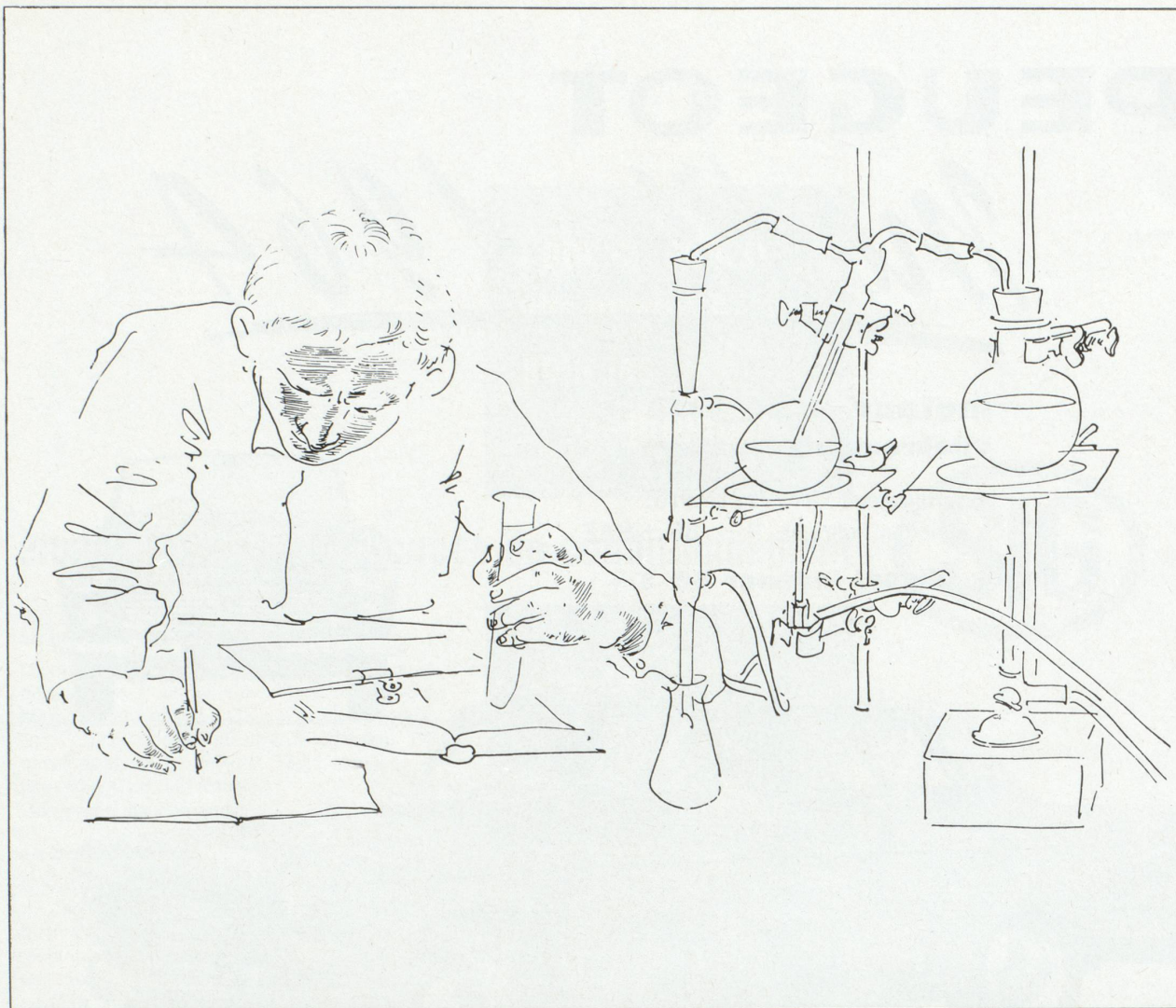
nouveau modèle 1964

403-7

403 Diesel

et dérivés utilitaires





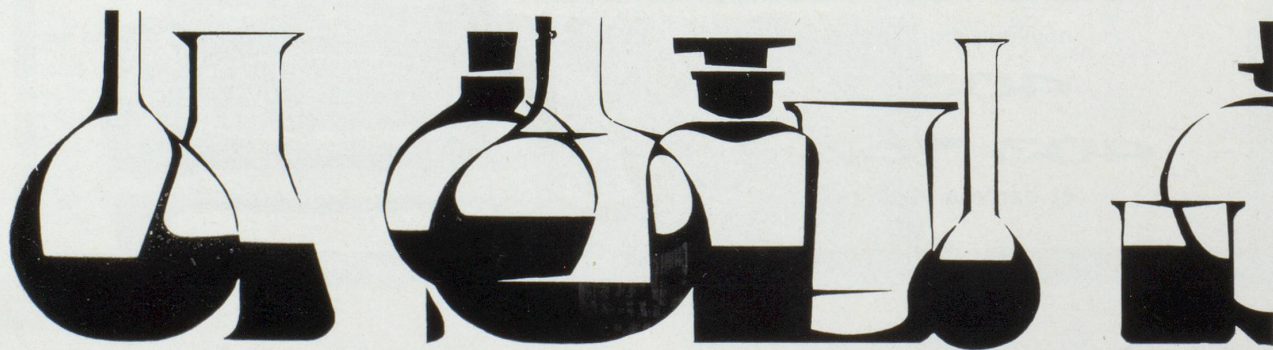
CIBA est toujours préoccupée de mieux répondre aux besoins de sa clientèle. L'année 1957 fut marquée par l'apparition des colorants *Cibacrone* qui, tant par leur éclat et leurs excellentes solidités que par le principe même de leur liaison chimique avec la fibre textile, retinrent l'attention des utilisateurs par les débouchés offerts en teinture et en impression. Depuis cette date, leur succès n'a cessé de

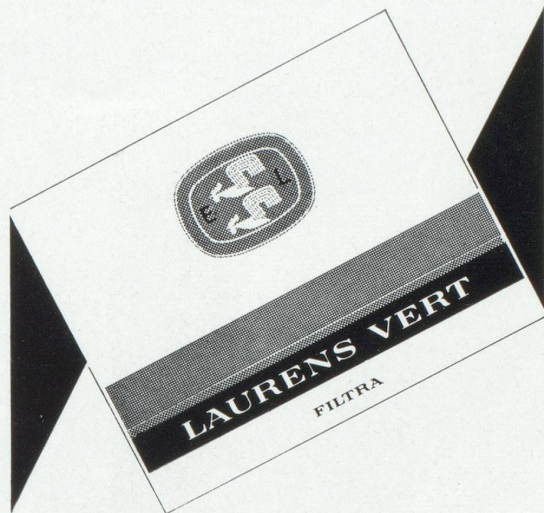
croître et la gamme même des produits s'est considérablement élargie.

En 1961, CIBA présentait à l'industrie lainière le procédé *Cibaphasol*, contribuant ainsi dans une large mesure à résoudre le problème de la teinture de la laine en continu.

CIBA a un souci constant de la recherche au service de la qualité.

C I B A



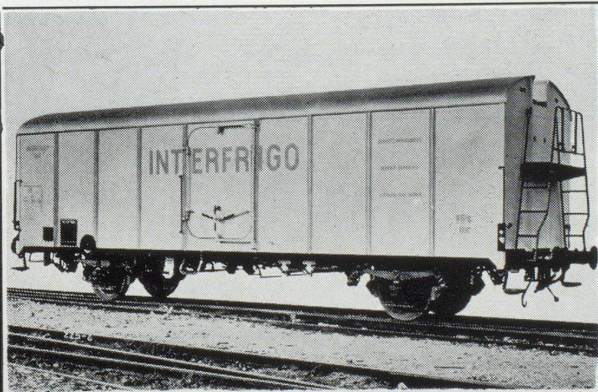


*Laurens.
vous
présente...*

sa VERT FILTRA dans sa nouvelle boîte qui allie dans son graphisme la tradition au modernisme.
Vous y trouverez toujours le même mélange exquis de tabacs, qui fait de ce produit une CIGARETTE DE CLASSE INTERNATIONALE FUMÉE PAR L'ÉLITE.

**Société Ferroviaire Internationale
de Transports Frigorifiques**

INTERFRIGO



Ses wagons réfrigérants
transportent vos produits
périssables dans les
meilleures conditions

● *Direction Générale :*

52, Hardstrasse — BALE 20 (Suisse)

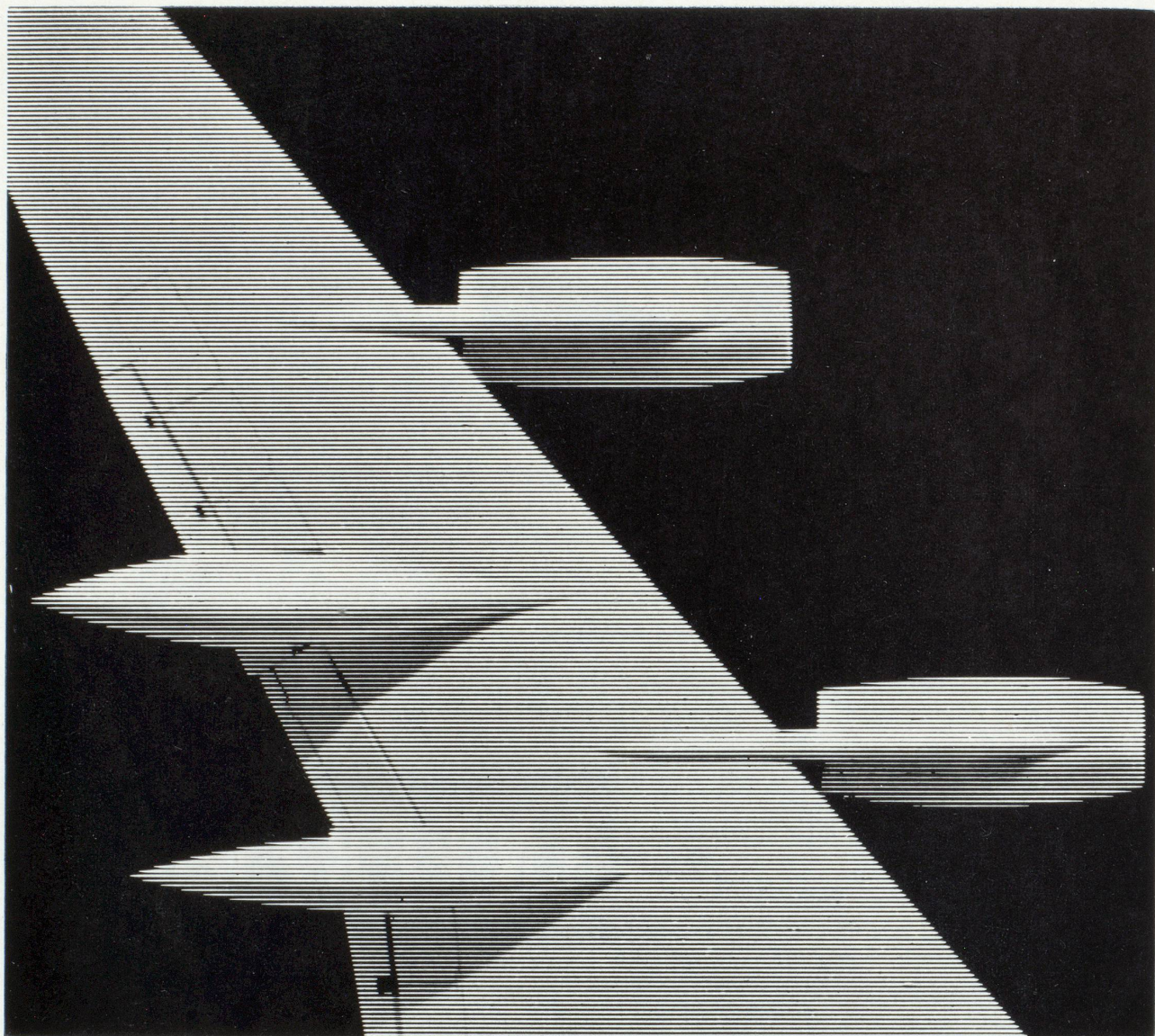
Téléphone : (061) 41.18.74 — Télex 62.231

● *Représentant en France :*

S. T. E. F.

93, boulevard Malesherbes — PARIS (8^e)

Tél. : LABorde 88.94 — Télex 27.927



SWISSAIR vous propose
le CONVAIR 990 CORONADO
le Jet le plus moderne du monde vers

l'Amérique du Sud
jeudi, dimanche

le Proche-Orient
chaque jour

l'Extrême-Orient
mardi, vendredi,
dimanche

l'Afrique
vols hebdomadaires



SWISSAIR

PARIS - LYON - NICE et tous agents IATA de voyages et de fret

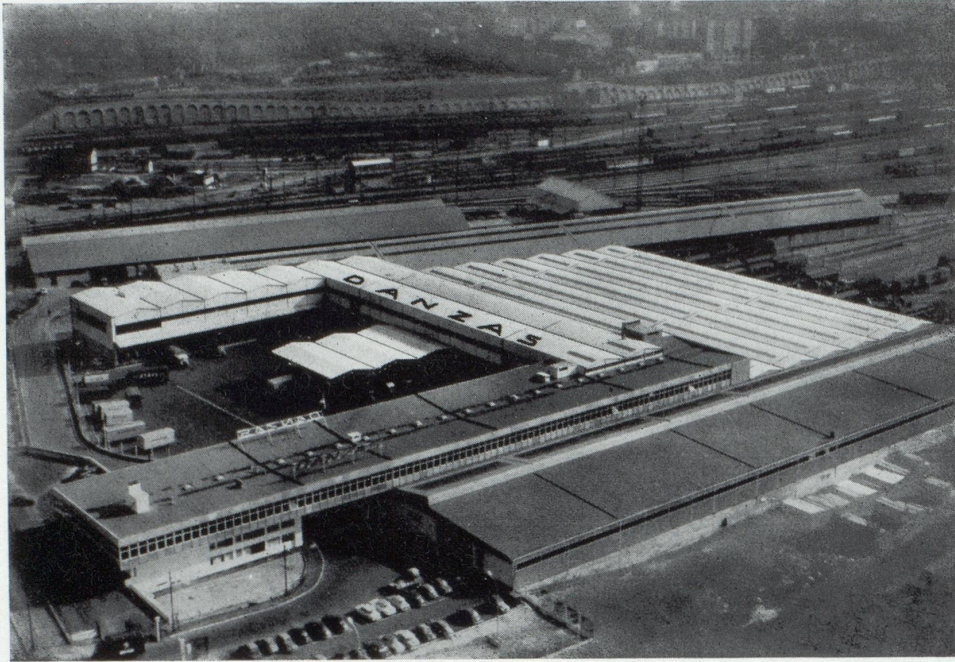


Une montre-jubilé Omega
vous permettra de récompenser vos collaborateurs
les plus méritants
d'une façon digne de votre entreprise

Une Omega n'est pas un cadeau d'adieu. C'est un jalon dans la carrière d'un de vos collaborateurs de valeur. Elle est destinée à resserrer les liens entre ce collaborateur et votre Société. Car le jour où il reçoit son Omega, il a le sentiment de faire vraiment partie de la maison.



Pour de plus amples renseignements adressez-vous directement à Omega, Bienne



DANZAS

15, rue de Nancy - PARIS - X^e
Tél. : BOT. 81-50

L'EUROPE EN JET

700 liaisons

Caravelle

par semaine



Air France vous offre un service à la mesure du Marché européen : ses Caravelle mettent toute l'Europe à quelques dizaines de minutes de votre bureau.

VOYAGE AÉRIEN : ÉCONOMIE

Voici quelques exemples de tarifs aller/retour appliqués en Classe touriste, sur quelques grandes liaisons européennes :

Départ de Paris retour à Paris	Tarif Aller et Retour	Durée des vols
LONDRES (service de nuit)	165,30 F valable 3 mois	1 heure
GENÈVE	256,50 F valable 12 mois	55 minutes
FRANCFORT	304,00 F valable 12 mois	1 h. 10
MILAN	313,30 F valable 17 jours	1 h. 20
ROME	454,40 F valable 17 jours	1 h. 50

Ces prix sont calculés au départ de Paris : si vous n'habitez pas la capitale renseignez-vous sur les tarifs qui peuvent vous être proposés au départ de votre ville. Consultez votre Agent de voyages ou Air France.

AIR FRANCE
LE PLUS GRAND RÉSEAU DU MONDE

Siège principal :

ZURICH

45, Bahnhofstrasse

AARAU
ASCONA
AU SG
BADEN
BALE
BELLINZONA
BERNE
BIASCA
BIENNE
BRIGUE
BRISSAGO
BULLE
CHATEL-SAINT-DENIS
CHIASSO
COIRE
COUVET
DAVOS
FLAWIL
FLEURIER
FRAUENFELD
FRIBOURG
GENÈVE
GLATTBRUGG
GRINDELWALD
INTERLAKEN
KREUZLINGEN
LA CHAUX-DE-FONDS
LAUSANNE
LICHTENSTEIG
LIESTAL
LOCARNO
LUGANO
LUCERNE
MARTIGNY
MENDRISIO
MONTANA
MONTHY
MONTREUX
MUTTENZ
NEUCHÂTEL
OLTEN
PESEUX NE
RAPPERSWIL
RORSCHACH
RÜTI ZH
ST-GALL
ST-MORITZ
SIERRE
SION
SOLEURE
VEVEY
VIÈGE VS
WENGEN
WETTINGEN
WETZIKON
WIL SG
WINTERTHUR
WOHLEN AG
ZOLLINKON

Des collaborateurs spécialisés assureront l'exécution sûre et soignée des ordres que vous nous confierez.

UNION DE BANQUES SUISSES

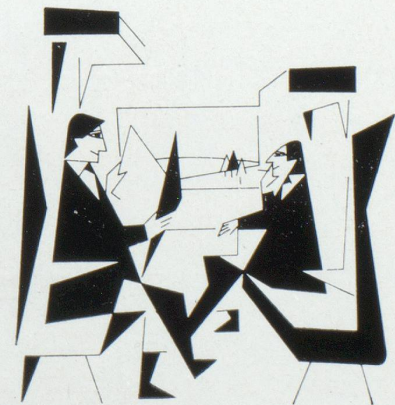
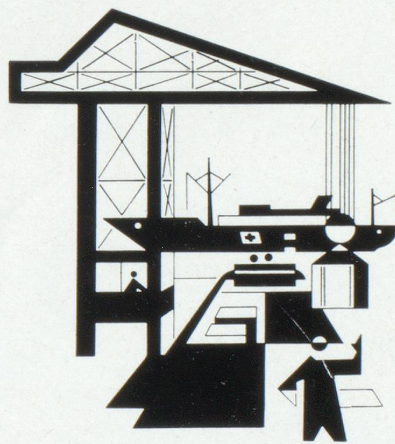
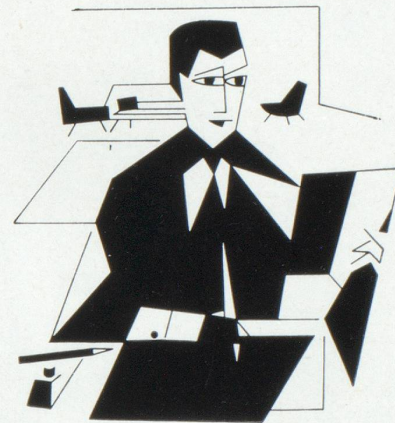
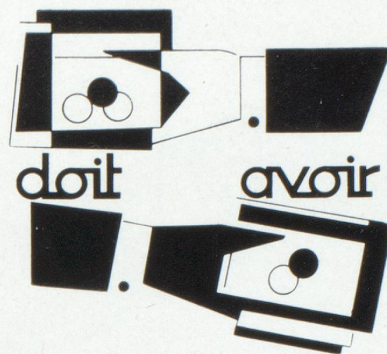
Nos nombreuses succursales en Suisse et nos relations internationales faciliteront vos opérations bancaires.

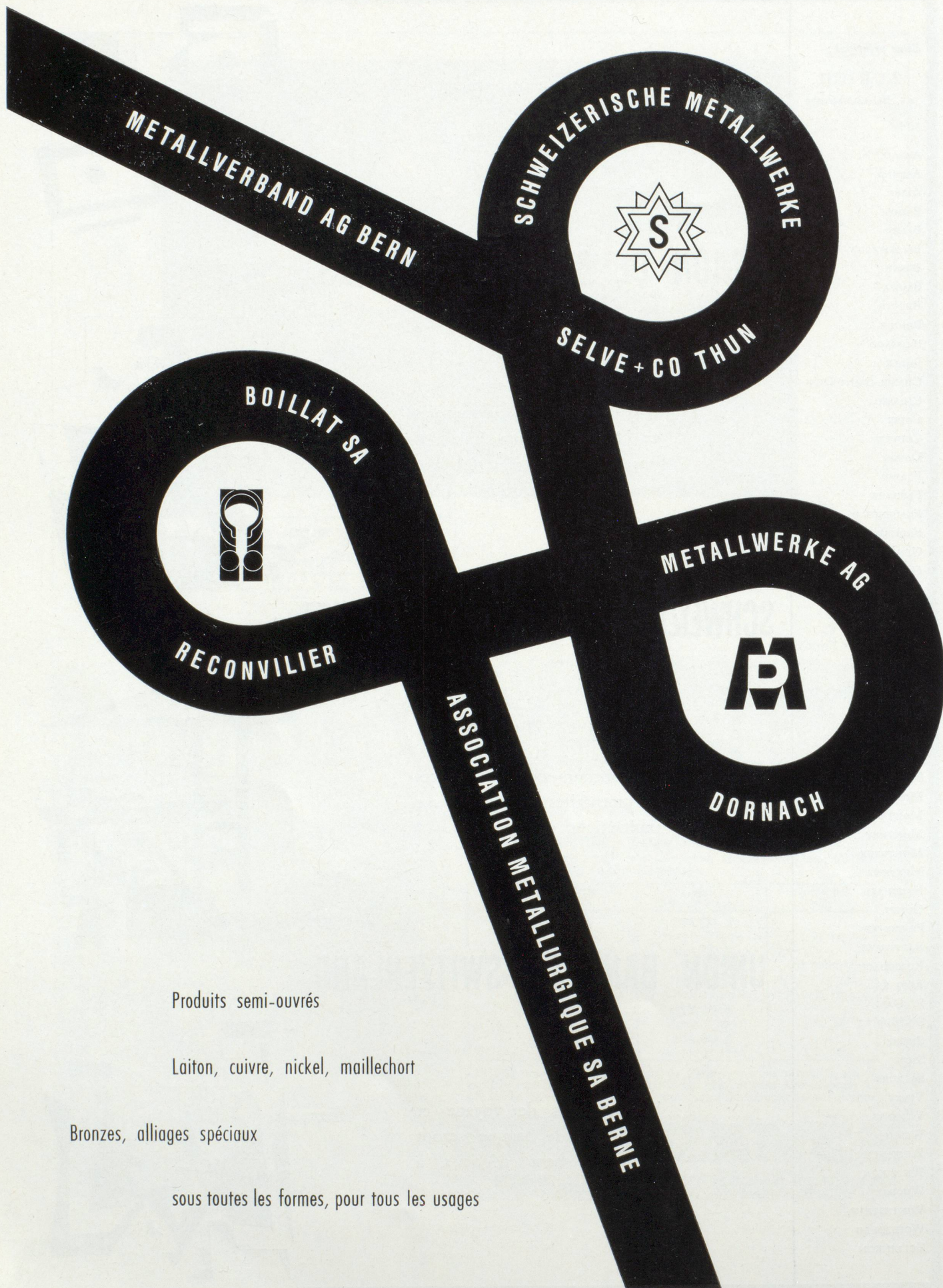
SCHWEIZERISCHE BANKGESELLSCHAFT

Le concours de nos services documentaires simplifiera vos transactions commerciales.

UNION BANK OF SWITZERLAND

Vos chèques de voyage et vos billets de banque seront avantageusement négociés à nos guichets.



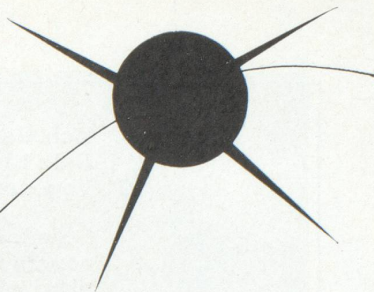


Produits semi-ouvrés

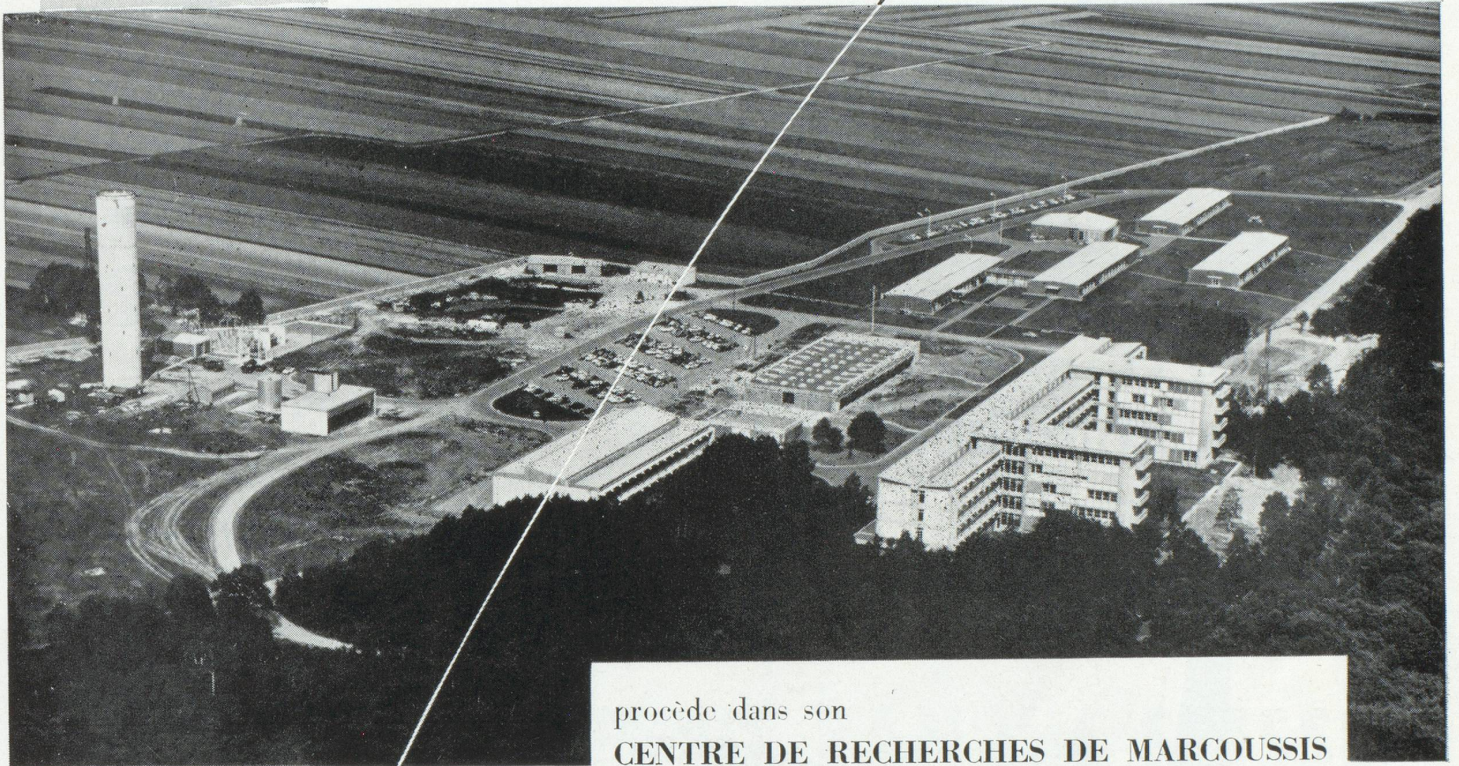
Laiton, cuivre, nickel, maillechort

Bronzes, alliages spéciaux

sous toutes les formes, pour tous les usages



La COMPAGNIE GÉNÉRALE D'ÉLECTRICITÉ



procède dans son
CENTRE DE RECHERCHES DE MARCOUSSIS
à des recherches fondamentales et appliquées

- ★ *Lumière cohérente*
Lasers à gaz et à cristal
- ★ *Composants électroniques*
Semi-conducteurs à hautes performances
- ★ *Télécommunications*
par satellites artificiels
liaisons troposphériques
transmissions par guides d'ondes
- ★ *Nouveaux modes de conversion des énergies*
- ★ *Électrochimie*
- ★ *Champs magnétiques intenses*
- ★ *Supraconductivité*
- ★ *Electronique nucléaire impulsionnelle rapide*



54, Rue La Boétie - PARIS-8^e Ely 48-01

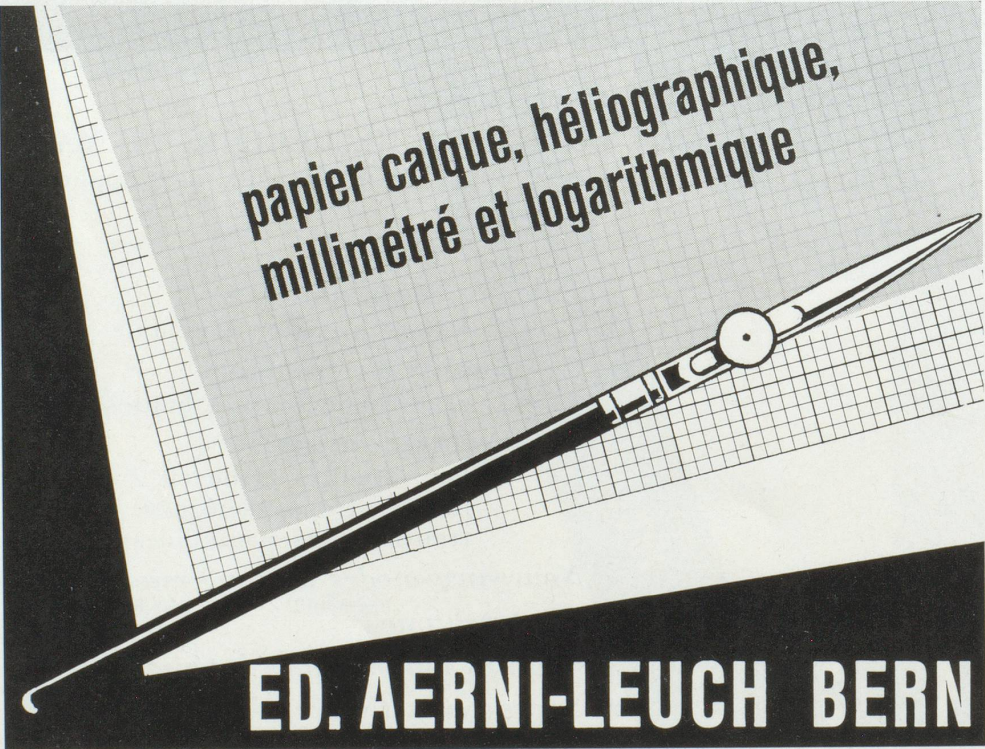
Hch. Bertrams S.A.
Bâle 13, Suisse
101 Vogesenstrasse

Représentant
pour la France
et la Communauté
Française:

Testuz & Cie.
30 Avenue de Messine
Paris 8^e

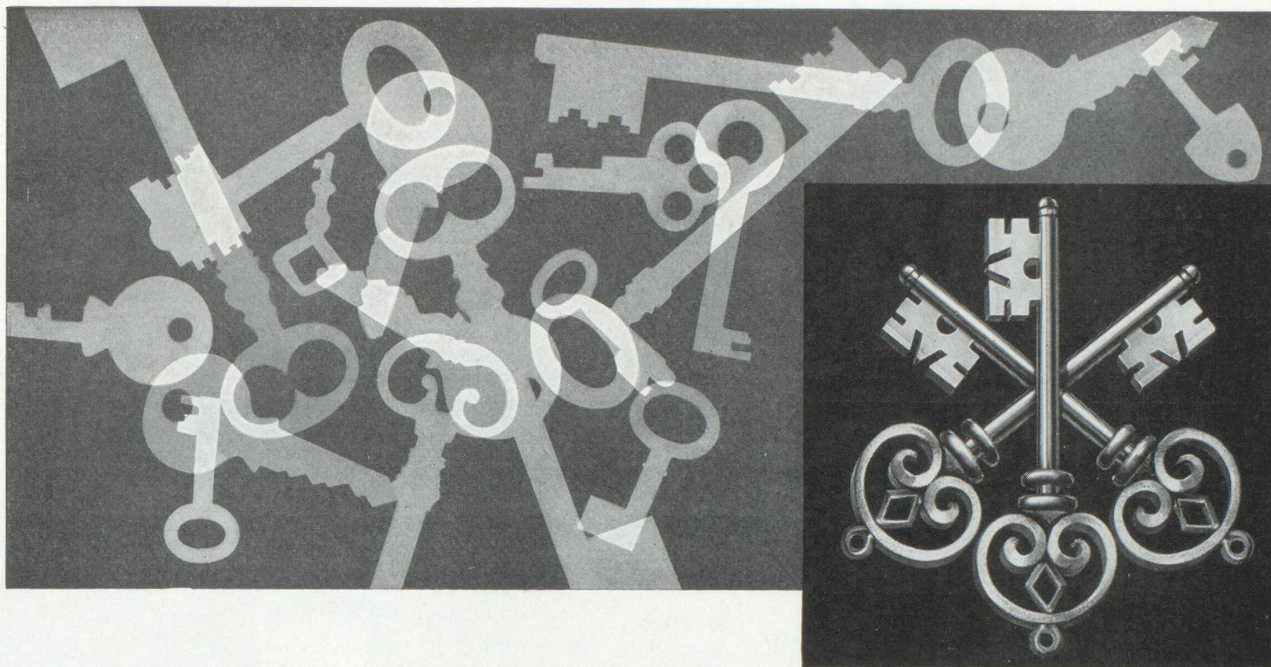
Bertrams

**Installations
et appareils
pour l'industrie
chimique**



**papier calque, héliographique,
millimétré et logarithmique**

ED. AERNI-LEUCH BERN



Ce n'est pas avec n'importe quelle clé...

mais avec ces trois que vous pourrez résoudre vos problèmes financiers. Notre emblème symbolise la confiance, la sécurité et la discrétion; il est aussi la marque de garantie de nos services prompts et soignés, celle d'un établissement bancaire qui sait concilier la tradition et une organisation moderne.



SOCIÉTÉ DE BANQUE SUISSE

SCHWEIZERISCHER BANKVEREIN
 SOCIETÀ DI BANCA SVIZZERA
 SWISS BANK CORPORATION

Aigle
 Bâle
 Berne
 Bienne
 Bischofszell
 La Chaux-de-Fonds
 Chiasso
 Crans-sur-Sierre
 Delémont
 Dietikon
 Genève
 Granges (Soleure)
 Hérisau
 Kreuzlingen
 Lausanne

Le Locle
 Lucerne
 Lugano
 Montana
 Morges
 Neuchâtel
 Nyon
 Pratteln
 Rorschach
 St-Gall
 Saxon
 Schaffhouse
 Sierre
 Sion

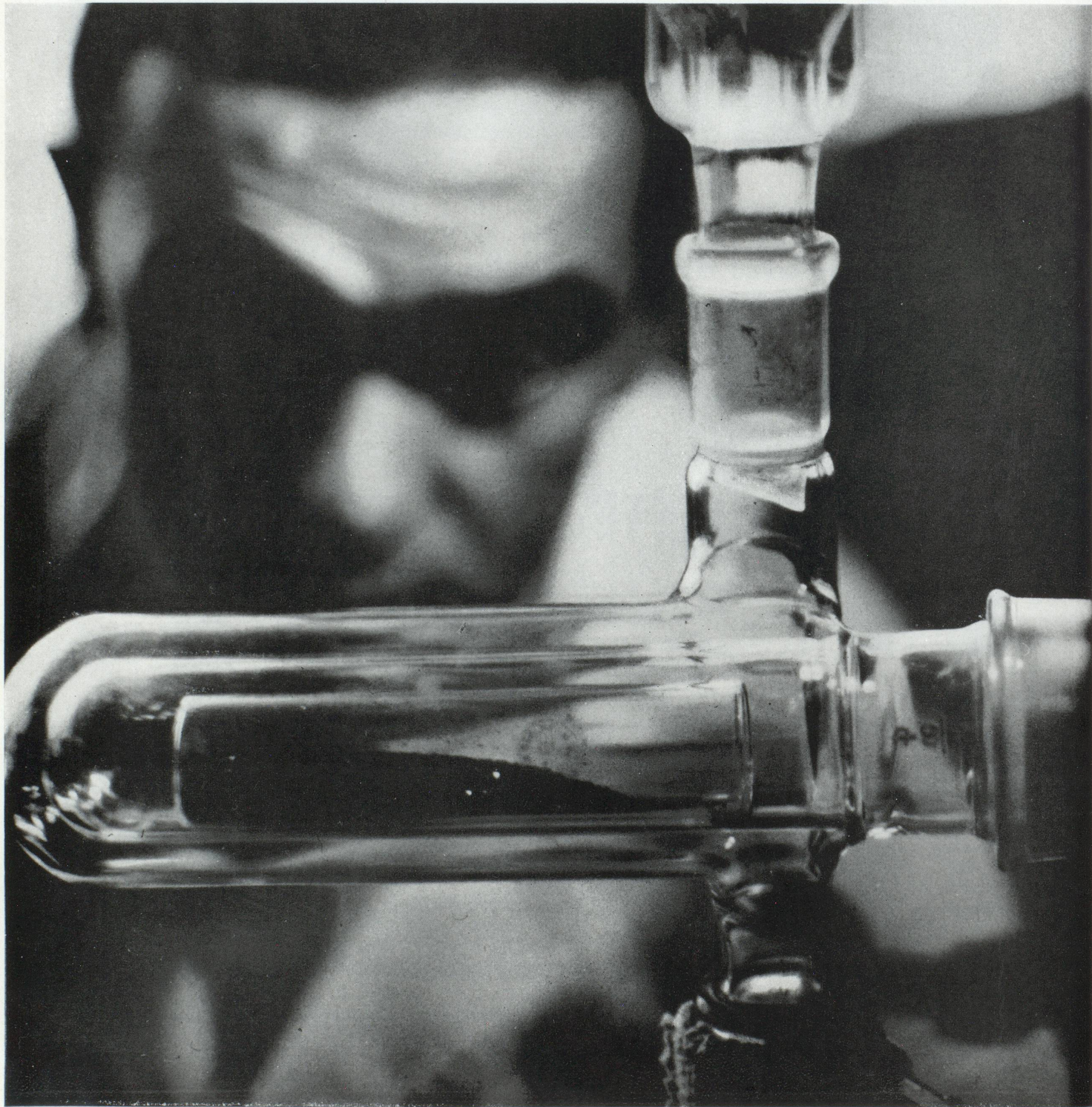
Zofingue
 Zurich
 Londres
 New York
 Représentants à
 Paris
 São Paulo
 Rio de Janeiro
 Buenos Aires
 Lima
 Mexico
 Sociétés affiliées à
 Montréal
 Casablanca

Capital-actions et réserves : Fr. s. 450 000 000.—

Geigy

L'avenir de la chimie
est fonction du dynamisme de sa recherche

A 21



Produits Geigy 43 rue Vineuse Paris 16^e