

Objektyp: **Advertising**

Zeitschrift: **Revue économique franco-suisse**

Band (Jahr): **44 (1964)**

Heft 1: **La Suisse et la négociation Kennedy**

PDF erstellt am: **28.06.2024**

### **Nutzungsbedingungen**

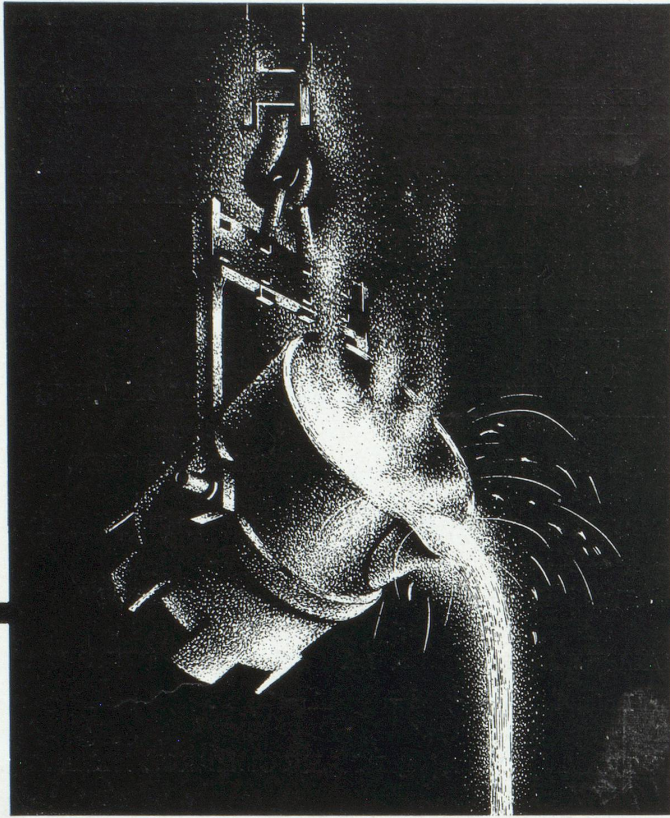
Die ETH-Bibliothek ist Anbieterin der digitalisierten Zeitschriften. Sie besitzt keine Urheberrechte an den Inhalten der Zeitschriften. Die Rechte liegen in der Regel bei den Herausgebern.

Die auf der Plattform e-periodica veröffentlichten Dokumente stehen für nicht-kommerzielle Zwecke in Lehre und Forschung sowie für die private Nutzung frei zur Verfügung. Einzelne Dateien oder Ausdrucke aus diesem Angebot können zusammen mit diesen Nutzungsbedingungen und den korrekten Herkunftsbezeichnungen weitergegeben werden.

Das Veröffentlichen von Bildern in Print- und Online-Publikationen ist nur mit vorheriger Genehmigung der Rechteinhaber erlaubt. Die systematische Speicherung von Teilen des elektronischen Angebots auf anderen Servern bedarf ebenfalls des schriftlichen Einverständnisses der Rechteinhaber.

### **Haftungsausschluss**

Alle Angaben erfolgen ohne Gewähr für Vollständigkeit oder Richtigkeit. Es wird keine Haftung übernommen für Schäden durch die Verwendung von Informationen aus diesem Online-Angebot oder durch das Fehlen von Informationen. Dies gilt auch für Inhalte Dritter, die über dieses Angebot zugänglich sind.



**+GF+**

**Produits de fonderie et machines de qualité**

Raccords  
Fonte malléable  
Acier moulé électrique  
Fonte grise  
Fonte de fer à graphite sphéroïdal  
Moulages en alliages légers  
Armatures pour lignes aériennes  
Roues et attelages pour véhicules routiers et ferroviaires  
Machines-outils  
Machines de fonderie  
Machines à travailler le bois  
Automatisation de métiers à tisser

---

**PRODUITS SUISSES GEORGES FISCHER S.A.** 14, Rue Froment - PARIS XIe, Tél. Roq. 37-42

P 340/2P

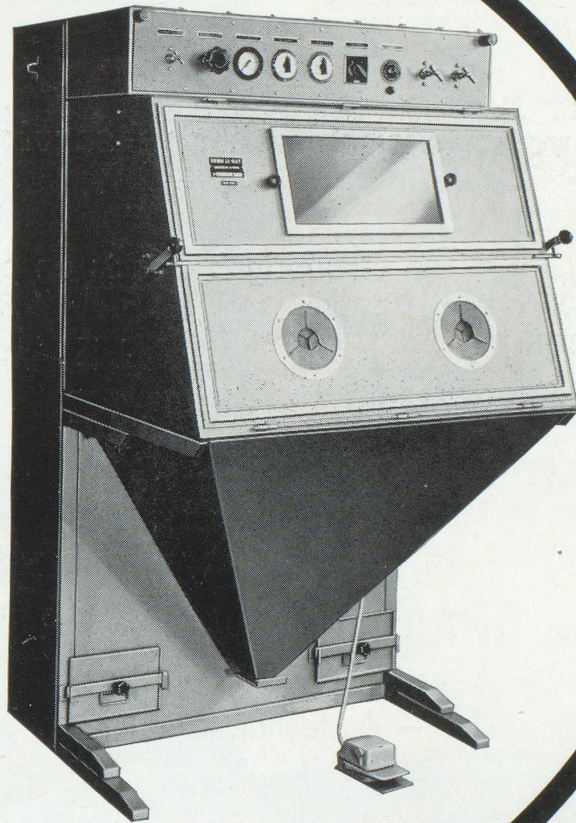


**bremor** S.A.  
**vevey**

**Sableuses**  
**Sandstrahlgebläse**

**A la pointe  
du progrès !**

**An der  
Spitze  
des  
Fortschrittes!**



**Unibloc  
100**

Encombrement en plan 1,085×1,150 m. - Hauteur 1.80 m. - Chambre de travail 1,0×0,7×0,6 m. - Ouverture totale de la chambre de travail - Eclairage néon - 1 ou plusieurs pistolets fixes ou mobiles - Epurateur d'air comprimé - Réducteur de pression avec manomètre - Vanne électro-magnétique commandée par interrupteur à pied - Groupe de ventilation et de dépoussiérage par ventilateur et système centrifuge automatique - Possibilité de montage d'un ou de deux dispositifs « tonneau-Vrac » pour le traitement de petites pièces par séries ou d'une table tournante.

Nos appareils s'utilisent dans de nombreux domaines :

horlogerie et ses branches annexes, orfèvreries, prothèse dentaire, instruments et outillage de précision, arts décoratifs, ateliers de peinture, de galvanoplastie, de métallisation, d'émaillage, ateliers de construction, fonderies, etc.



# **DANZAS**

**TRANSPORTS**

met à votre disposition son service "IMPORTATION SUISSE" :

– Groupages directs en provenance de :

**BALE**  
**BUCHS**  
**ZURICH**  
**GENÈVE**  
**VALLORBE**

– A destination de son centre de transit à **Paris**,  
20, boulevard Poniatowski, où les opérations  
de douane sont effectuées sur place dans les  
meilleurs délais.

15, rue de Nancy, PARIS-10<sup>e</sup>

Tél. : BOT 81-50

Postes 29, 38 et 42.



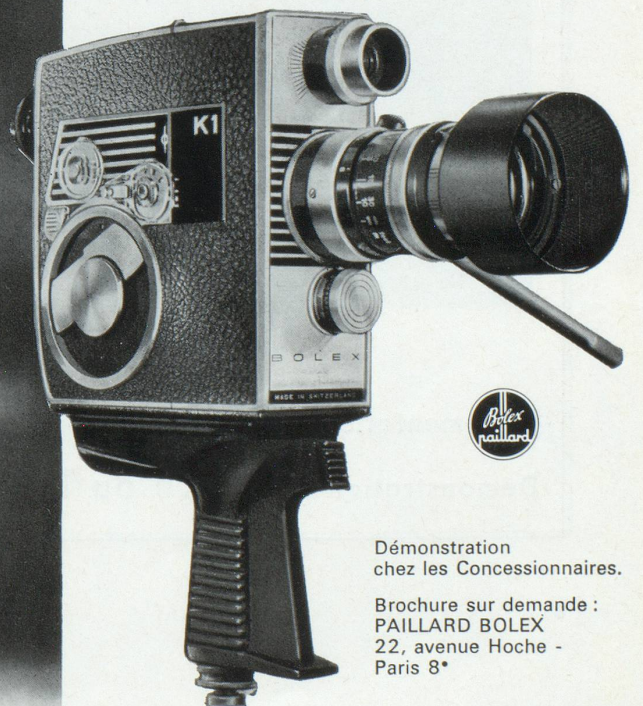
## BOLEX ZOOM REFLEX AUTOMATIC K1

*...la caméra 8 mm de l'élite !*

La marque Bolex est considérée dans le monde entier comme un symbole de précision et de perfection. Partout où la vie se révèle sous ses aspects les plus dignes d'intérêt, à l'heure où se produisent les événements les plus marquants, la merveilleuse, l'incomparable Bolex Zoom Reflex Automatic K1 entre en action. C'est la première caméra Bolex à réglage entièrement automatique du diaphragme ! Il suffit de viser et de presser sur le déclencheur ! Les erreurs sont exclues. Chaque scène se reflète nettement dans le viseur réflexe géant. Le célèbre objectif Vario-Switar 1:1,9 permet d'obtenir en un clin d'œil le cadrage désiré et de passer rapidement de la focale d'un grand angulaire (8 mm) à celle d'un téléobjectif (36 mm), ou de choisir n'importe quelle focale intermédiaire entre ces limites. La perfection de cet objectif Kern-Paillard à focale variable comblera à coup sûr, et dans le monde entier, les vœux des cinéastes les plus exigeants. Bolex Zoom Reflex Automatic K1, une caméra hors ligne dont la suprême élégance et la haute valeur vont de pair avec votre standing !

## PAILLARD BOLEX

*la caméra suisse de renommée mondiale.*



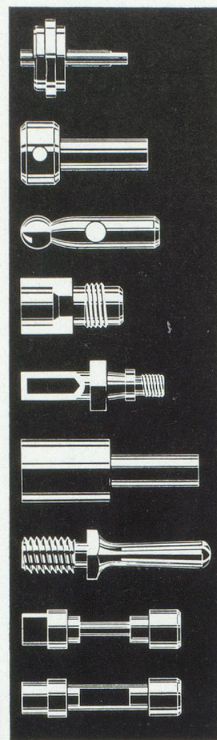
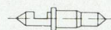
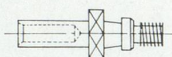
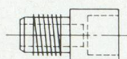
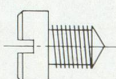
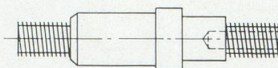
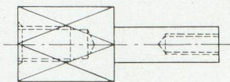
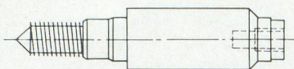
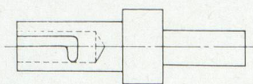
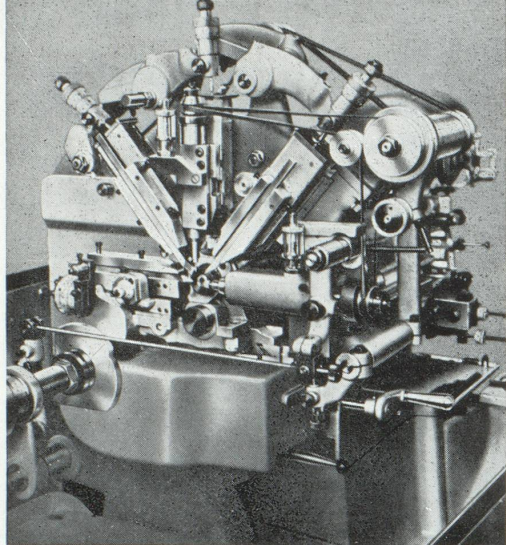
Démonstration  
chez les Concessionnaires.

Brochure sur demande :  
PAILLARD BOLEX  
22, avenue Hoche -  
Paris 8\*



Tours  
automatiques  
à décolleter

**BECHLER**  
MOUTIER (SUISSE)



L'équipement de la machine peut être exactement adapté aux genres de pièces à produire

Représentant exclusif pour la France et les pays de l'Union Française :

**BECHLER, 54, avenue Jean-Jaurès, Paris (19<sup>e</sup>) — Tél. COMbat 75-60**

**HERMES** présente :

LA MACHINE  
COMPTABLE

**HERMES-C 3**



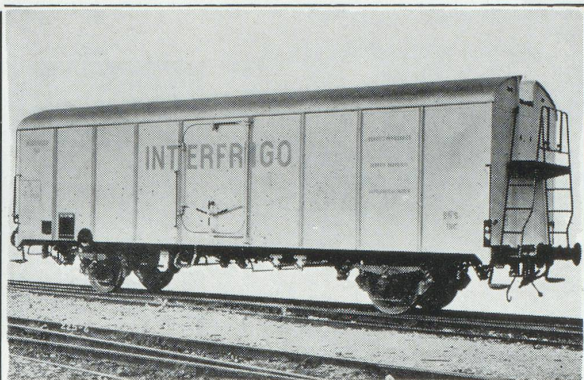
- Machine Comptable Suisse Alpha-Numérique
- Ecriture Rapide
- Calcul Silencieux
- Alignement Décimal Automatique
- Contrôle à Zéro
- Répétition Automatique
- Capacité des Compteurs 11/11

Documentation **HERMES PAILLARD S. A.**

Démonstration 2, Place du Théâtre Français, PARIS I<sup>er</sup> - Tél. RIC. 31-56



Société Ferroviaire Internationale  
de Transports Frigorifiques



# INTERFRIGO

Ses wagons réfrigérants  
transportent vos produits  
périssables dans les  
meilleures conditions

• *Direction Générale :*

52, Hardstrasse — BALE 20 (Suisse)

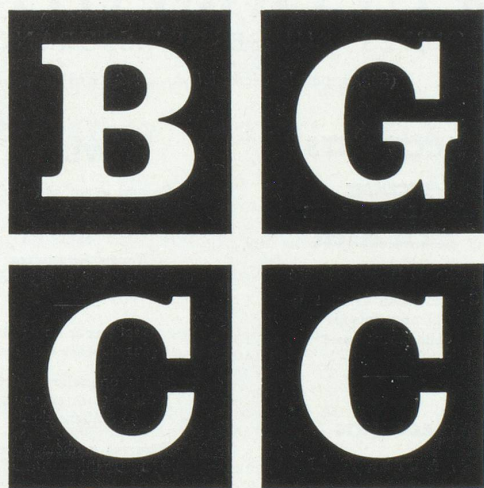
Téléphone : (061) 41.18.74 — Télex 62.231

• *Représentant en France :*

**S. T. E. F.**

93, boulevard Malesherbes — PARIS (8<sup>e</sup>)

Tél. : LABorde 88.94 — Télex 27.927



Genève : Place de Hollande

Agences à Versoix, Vésenaz, Petit-Lancy,  
Grand-Lancy, Vernier

Banque  
Genevoise  
de Commerce  
et de Crédit

Fondée en 1868

Toutes opérations de banque en Suisse et à l'étranger



De SUISSE en FRANCE...

de FRANCE en SUISSE...

un courant d'affaires permanent :

EXPORTATEURS de l'un et l'autre de ces Pays

- à quels supports confier votre publicité?
- comment atteindre votre clientèle potentielle?

LA RÉPONSE à ces questions capitales pour vous, vous sera donnée par :



## ANNONCES SUISSES SA. "ASSA" OU HAVAS INTERNATIONAL RÉGIES

ces deux Maisons mettant à votre disposition leur expérience des marchés suisse et français et le potentiel de leurs importantes régies.



CONSULTEZ-NOUS

### HAVAS INTERNATIONAL RÉGIES

11, boulevard des Italiens  
PARIS-2<sup>e</sup> Tél. RIC. 31-04

### ANNONCES SUISSES SA. "ASSA"

1, rue du Vieux-Billard  
GENÈVE Tél. 25 43 86

« MULTIMAX »  
▽

25 à 120  
pièces  
par min.

Conditionnement  
automatique  
des  
produits laitiers

Plusieurs modèles  
pour toutes productions

40 ANS D'EXPÉRIENCE  
AU SERVICE DE  
L'INDUSTRIE FRANÇAISE

Installations complètes pour :  
fromages en boîtes, réalisées par  
les constructeurs spécialistes pour  
les plus grandes maisons mondiales

BEURRE  
FROMAGE  
ICE-CREAM  
ET TOUS PRODUITS  
ALIMENTAIRES.

**KUSTNER**  
KUSTNER FRÈRES & C<sup>o</sup> S. A. GENÈVE

## WINTERTHUR SOCIÉTÉS SUISSES D'ASSURANCES

(Régies par le décret-loi du 14-6-1938)

### ACCIDENTS

INCENDIE  
DÉGATS DES EAUX  
BRIS DE GLACES

Établie en France en 1876  
Capital social 41 millions  
(Francs suisses)  
entièrement versé

### ACCIDENTS de TOUTE NATURE

Individuelle Enfants  
Chef de Famille, Automobile,  
Bicyclette, R. C. Entrepreneurs,  
R. C. Diverses,  
Vol, Cautionnement

### VIE

Capital social 15 millions  
entièrement versé  
(francs suisses)  
Toutes Assurances  
en cas de décès et en cas de vie

Capitaux à fin 1962,  
plus de 4374 millions  
Rentes annuelles assurées  
différées et en cours  
66 millions de F

Réserves mathématiques  
1050 millions de F

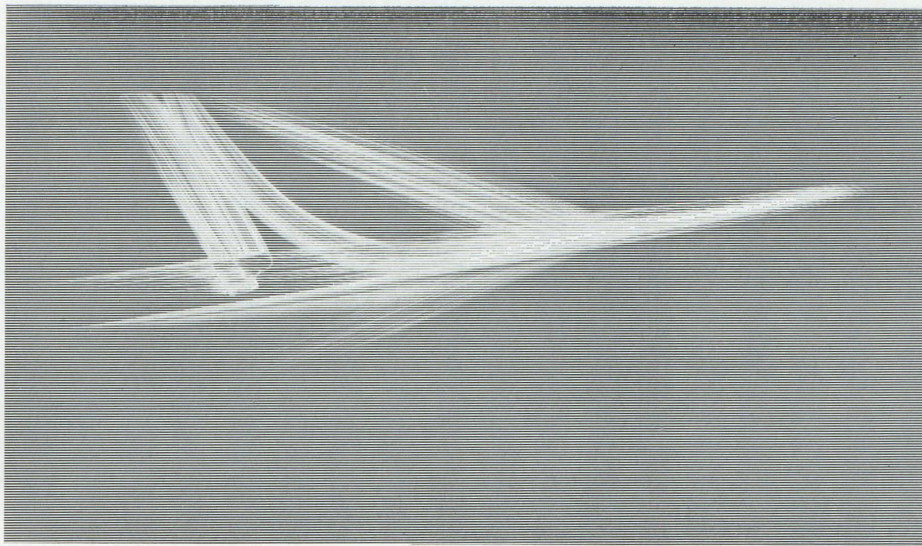
Fonds de participation  
des assurés aux bénéfices  
49 millions de F

Réserves statutaires  
plus de 9 millions de F  
(en francs français)

### DIRECTIONS POUR LA FRANCE ET L'AFRIQUE DU NORD :

30, avenue Victor-Hugo, Paris-16<sup>e</sup>  
Tél. Passy 23-19





Air France exploite **le plus grand réseau aérien du monde** (long de 284.000 km) Ses nouveaux Boeing 320 B, dont le rayon d'action dépasse 10.000 km, effectuent sans escale des liaisons régulières telles que Paris - Los Angeles, Madrid - Rio de Janeiro, Hambourg - Anchorage, Dakar - Buenos Aires, etc. A Orly, tête de lignes, le complexe industriel ultra - moderne d'Air France procède à l'entretien et à la révision méthodique de ses Jets En 1963, Air France a transporté 3.600.000 passagers Ces faits placent Air France, compagnie nationale, au premier rang des transporteurs aériens internationaux

**Quelle que soit votre destination : Amérique, Asie ou Afrique,** Air France met à votre disposition son expérience de spécialiste et vous offre toujours la meilleure formule En France, 800 Agents de voyages, agréés par Air France, sont à votre service. Parfaitement informés, ils vous conseillent, réservent vos places et établissent vos billets aux prix officiels, Faites-leur confiance : eux aussi sont des spécialistes.

# AIR FRANCE

*spécialiste des voyages long-courriers*



## Qu'est-ce que la DAS ?

Un accident est si vite arrivé sur la route... il est si facile de transgresser l'une des innombrables règles de la circulation :

- En Suisse ou à l'étranger, que vous soyez fautif ou non,
- la DAS** intervient immédiatement et prend la défense de vos intérêts de A. à Z,
- la DAS** vous défend si vous êtes mis en contravention ou poursuivi pénalement pour avoir causé des blessures ou un homicide involontaires,
- la DAS** exige des compagnies d'assurance ou des tiers le remboursement de votre dommage,
- la DAS** en cas de procès vous fournit un avocat spécialisé dans les questions de circulation, à moins que vous ne préféreriez un avocat de votre choix,
- la DAS** paie tous les frais de justice, honoraires d'avocat, d'experts, de même que les rapports de police et autres documents officiels.

Être assuré à la DAS signifie rouler sans soucis.  
Demandez conseil à un inspecteur de la DAS !

**DAS, DIRECTION, GENÈVE**  
1, rue Massot - Téléphone 25 42 70

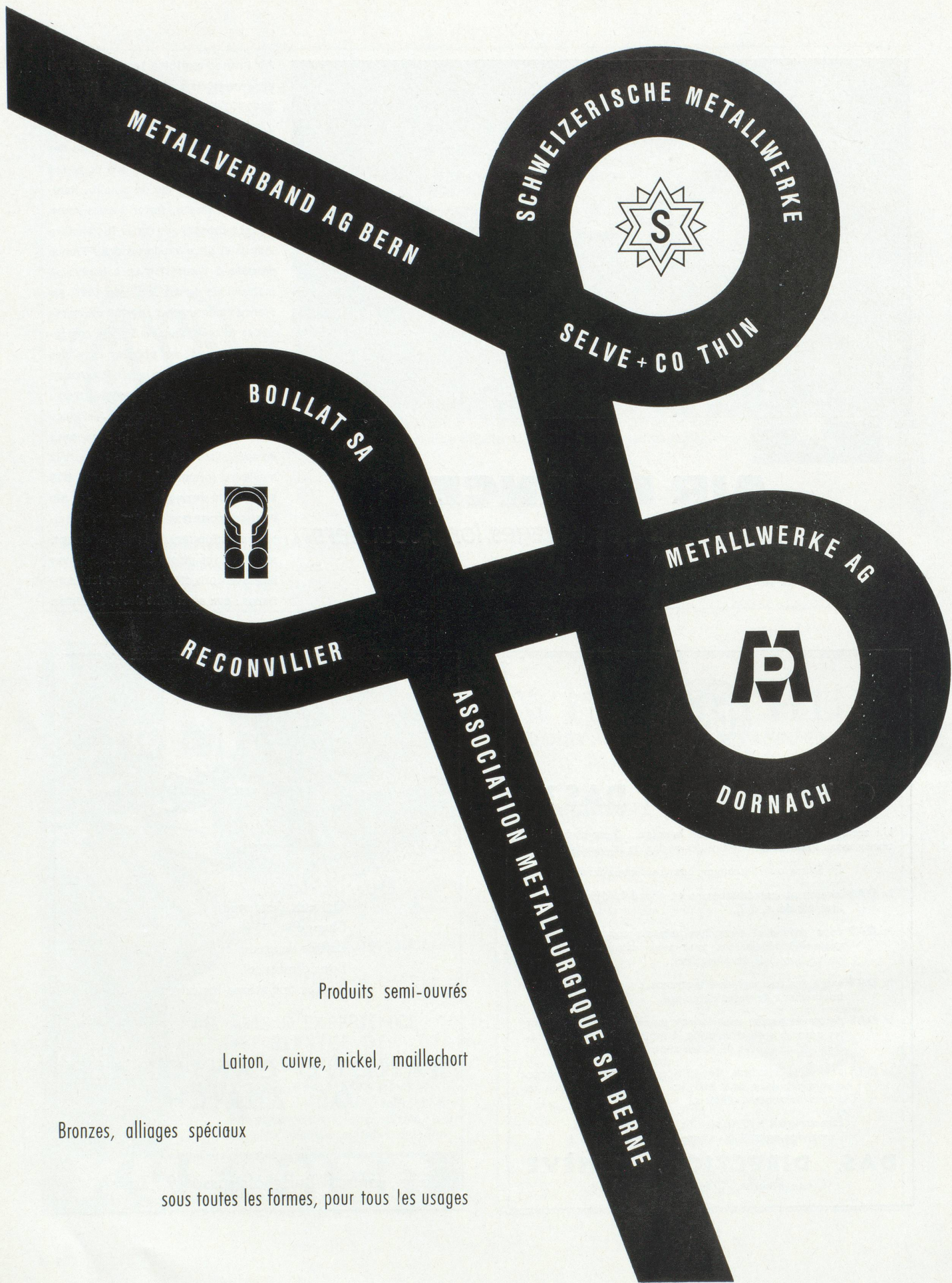


- Chèques de voyage
- Change
- Lettres de crédit
- Bons d'essence
- Toutes opérations bancaires

**BANQUE CANTONALE  
DE ZURICH**

Siège central Bahnhofstrasse 9 Zurich 1





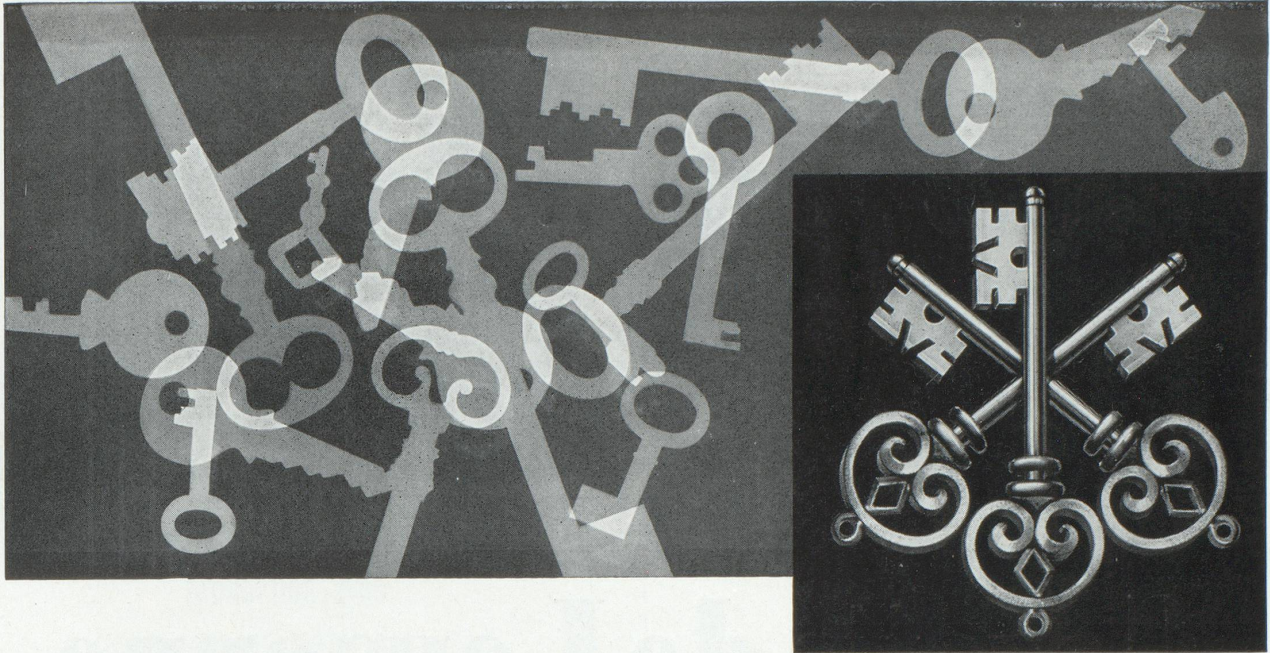
Produits semi-ouvrés

Laiton, cuivre, nickel, maillechort

Bronzes, alliages spéciaux

sous toutes les formes, pour tous les usages





**Ce n'est pas avec n'importe quelle clé...**

mais avec ces trois que vous pourrez résoudre vos problèmes financiers. Notre emblème symbolise la confiance, la sécurité et la discrétion; il est aussi la marque de garantie de nos services prompts et soignés, celle d'un établissement bancaire qui sait concilier la tradition et une organisation moderne.



# SOCIÉTÉ DE BANQUE SUISSE

SCHWEIZERISCHER BANKVEREIN  
 SOCIETÀ DI BANCA SVIZZERA  
 SWISS BANK CORPORATION

Aigle  
 Bâle  
 Berne  
 Bienne  
 Binningen  
 Bischofszell  
 Brigue  
 La Chaux-de-Fonds  
 Chiasso  
 Crans-sur-Sierre  
 Delémont  
 Dietikon

Genève  
 Granges (Soleure)  
 Hergiswil NW  
 Hérisau  
 Interlaken  
 Kreuzlingen  
 Lausanne  
 Le Locle  
 Lucerne  
 Lugano  
 Montana  
 Morges

Neuchâtel  
 Nyon  
 Pratteln  
 Rorschach  
 Saas Fee  
 St-Gall  
 St-Moritz  
 Saxon  
 Schaffhouse  
 Sierre  
 Sion  
 Zofingue  
 Zurich

Londres  
 New York

Représentants à  
 Paris  
 São Paulo  
 Rio de Janeiro  
 Buenos Aires  
 Lima  
 Mexico

Sociétés affiliées à  
 Montréal  
 Casablanca

**Capital-actions et réserves : Fr. s. 450 000 000.—**



# Gazette de Lausanne

LE QUOTIDIEN SUISSE « PENSÉ » POUR L'EUROPE

★ une information synthétique - des commentaires indépendants

★ des chroniques économiques et financières

★ des suppléments techniques et scientifiques

# Gazette de Lausanne

LE JOURNAL SUISSE POUR L'HOMME D'AFFAIRES EUROPÉEN



## Schindler

**ASCENSEURS GERVAIS SCHINDLER S. A.**  
Société Anonyme au Capital de 8 400 000 F.

**ASCENSEURS THEVENON SCHINDLER S. A.**  
Société Anonyme au Capital de 1 000 000 F.

**LE LIFT SCHINDLER S. A.**  
Société Anonyme au Capital de 4 000 000 F.

44, avenue Paul Kruger — VILLEURBANNE (Rhône)  
Téléphone : 84-64-81 (4 lignes groupées)

85-87, av. J.-Jaurès — MONTRouGE (Seine)  
Téléphone : ALE 52-10 (4 lignes groupées)

20, rue Neppert — MULHOUSE (Haut-Rhin)  
Téléphone : 45-65-26 et 27

**ÊTES-VOUS PRESSÉS?...** pour vos Importations, Exportations **SUISSE, ALLEMAGNE, AUTRICHE, ITALIE, etc...**

Confiez-les à

**BALE 13, SUISSE**  
Postfach 7

**DELLE, T. BELFORT**  
18, avenue de la Gare  
Tél. : 29.10.06



**BELFORT / T. B.**  
18, rue Denfert-Rochereau

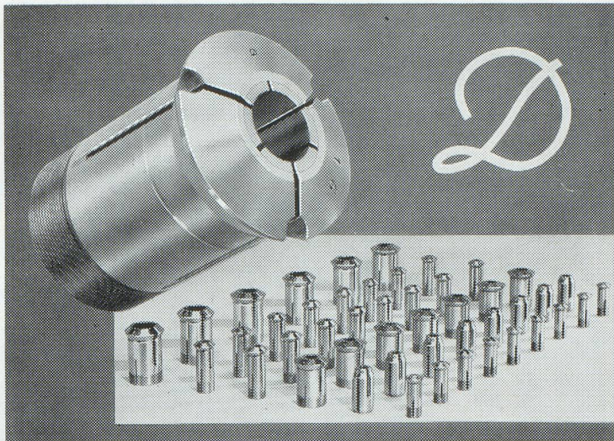
**St LOUIS, Ht-Rhin**  
26, rue de Bâle  
Tél. : 591

**BONCOURT, SUISSE**  
Case postale 26  
Tél. : 7.56.31

**AÉROPORT  
BALE-MULHOUSE**

— RÉEXPÉDITION DES FRONTIÈRES SUR TOUTES LOCALITÉS PAR NOS SERVICES RAPIDES RÉGULIERS CAMION, WAGON —





Plus grande précision et plus grande  
production avec  
les canons en métal dur *D*

Outillage de précision

**Walter Dünner Moutier**

(Suisse)

Téléphone (032) 6 41 52

Société  
**LA CELLOPHANE**

- Pellicules cellulosiques
- Papiers diazo
- Matériel de dessin et de reproduction
- Plaques offset
- Plastiques ménagers et industriels
- Revêtements de sol et de mur



110 boul. haussmann paris 8° lab 64-40

# IMEFBANK

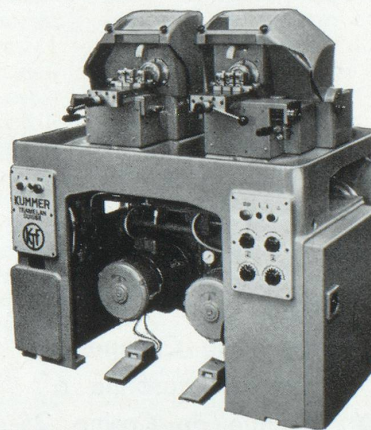
*Banque d'investissements  
mobiliers et de financement*

Toutes opérations bancaires  
Services fiscaux et immobiliers

6, rue Petitot

GENÈVE

TOURS A CYCLE AUTOMATIQUE  
A 2 BROCHES K 20



Construction robuste  
Fonctionnement simple et sûr  
Possibilités d'adaptation multiples  
Forte réduction des temps d'usinage

**KUMMER FRÈRES S.A.**

Fabrique de Machines  
**TRAMELAN (Suisse)**



# UNION DE BANQUES SUISSES

“ La Suisse de demain  
vous invite aujourd’hui ”

pendant votre visite à  
l’Exposition Nationale  
Suisse – Lausanne 1964

tous nos services bancaires  
sont à votre disposition.

LAUSANNE	place Saint-François 1
PRILLY	place du Collège
VEVEY	rue de Lausanne 6
MONTREUX	avenue du Casino 26
NYON	rue de la Gare 34 <sup>bis</sup>
GENÈVE	rue du Rhône 8

et 80 succursales dans toute la Suisse.

