

Objektyp: **Advertising**

Zeitschrift: **Revue économique franco-suisse**

Band (Jahr): **44 (1964)**

Heft 2: **La formation professionnelle**

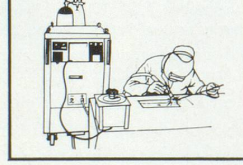
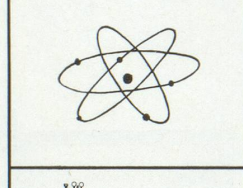
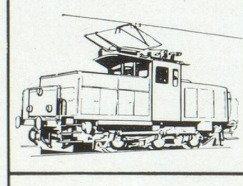
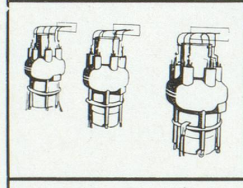
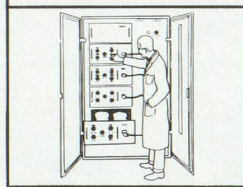
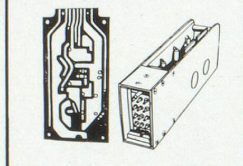
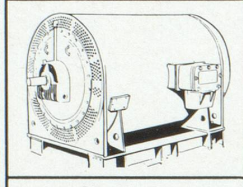
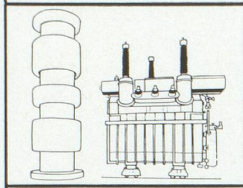
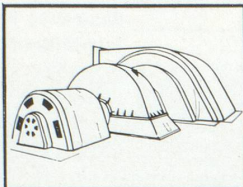
PDF erstellt am: **28.06.2024**

### **Nutzungsbedingungen**

Die ETH-Bibliothek ist Anbieterin der digitalisierten Zeitschriften. Sie besitzt keine Urheberrechte an den Inhalten der Zeitschriften. Die Rechte liegen in der Regel bei den Herausgebern. Die auf der Plattform e-periodica veröffentlichten Dokumente stehen für nicht-kommerzielle Zwecke in Lehre und Forschung sowie für die private Nutzung frei zur Verfügung. Einzelne Dateien oder Ausdrucke aus diesem Angebot können zusammen mit diesen Nutzungsbedingungen und den korrekten Herkunftsbezeichnungen weitergegeben werden. Das Veröffentlichen von Bildern in Print- und Online-Publikationen ist nur mit vorheriger Genehmigung der Rechteinhaber erlaubt. Die systematische Speicherung von Teilen des elektronischen Angebots auf anderen Servern bedarf ebenfalls des schriftlichen Einverständnisses der Rechteinhaber.

### **Haftungsausschluss**

Alle Angaben erfolgen ohne Gewähr für Vollständigkeit oder Richtigkeit. Es wird keine Haftung übernommen für Schäden durch die Verwendung von Informationen aus diesem Online-Angebot oder durch das Fehlen von Informationen. Dies gilt auch für Inhalte Dritter, die über dieses Angebot zugänglich sind.



# sécheron

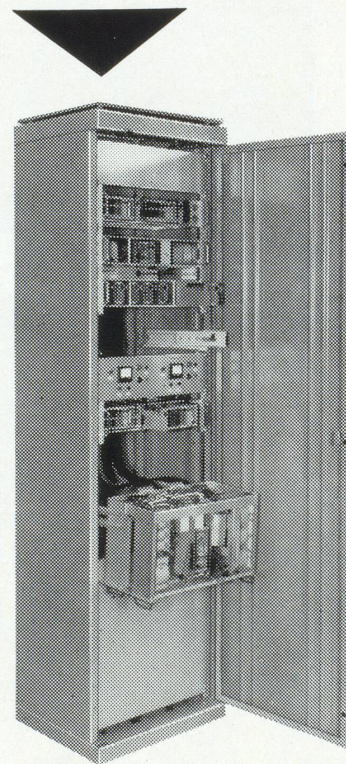
## Une qualité fondée sur l'expérience

dans tous les domaines de son programme de fabrication:

alternateurs, transformateurs, moteurs, régulateurs, éléments fonctionnels, redresseurs, traction, énergie nucléaire, soudure.

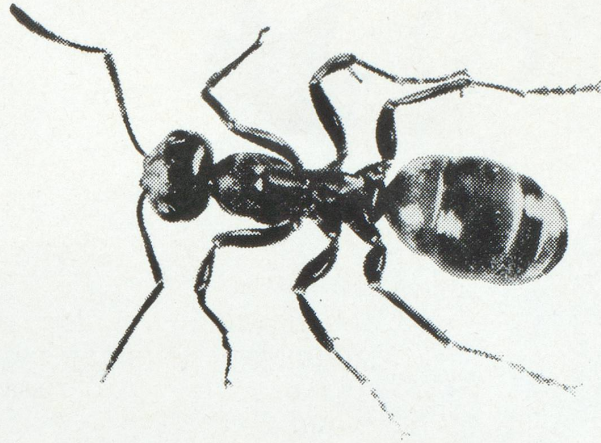
Nos unités fonctionnelles transistorisées **UF 126** sont montées dans des tiroirs normalisés pour former des unités de réglage. Ces tiroirs sont, à leur tour, montés dans des armoires normalisées. Un système de glissières et de pivots permet de tirer les tiroirs en avant et de les basculer vers le bas, pour contrôler les signaux de réglage sans interrompre la marche de l'installation.

- Sécurité d'exploitation
- Réduction de l'entretien
- Simplicité de conception
- Encombrement minimum
- Souplesse d'adaptation aux problèmes les plus divers
- Insensibilité aux vibrations
- Protection contre la poussière et la corrosion



ainsi qu'un **prix compétitif** sont quelques qualités de l'Électronique Sécheron

Société Anonyme des Ateliers de sécheron Genève 21



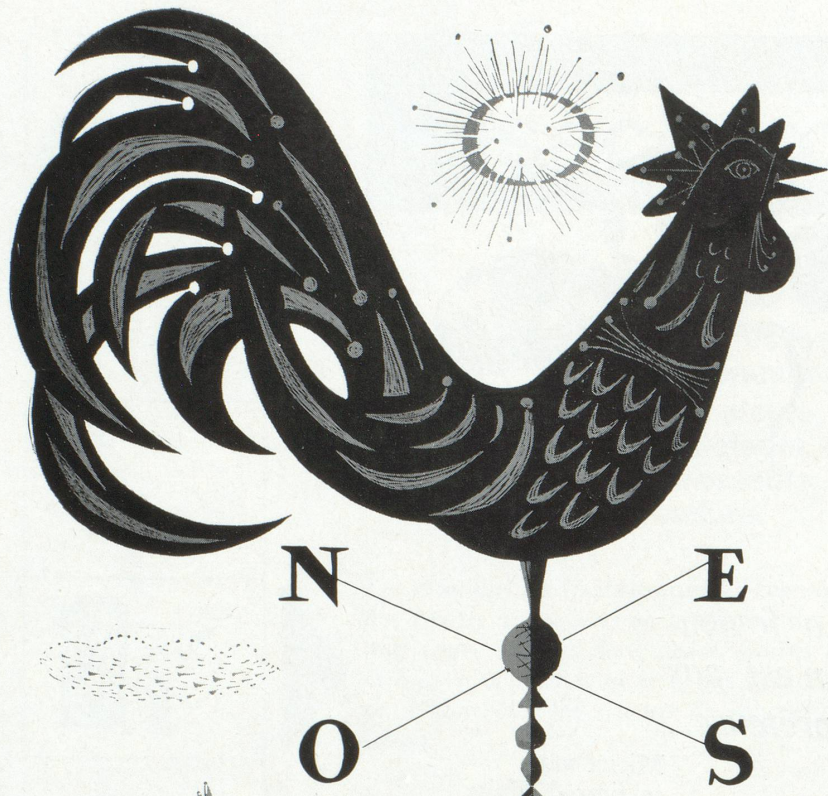
*La fourmi  
n'est pas  
prêteuse...*

Mieux vaut  
se tirer d'affaire  
tout seul  
que devoir  
recourir aux autres.  
Le meilleur  
moyen de parer  
à tout imprévu:  
un livret de dépôt  
de la Banque  
pour le  
Développement  
Commercial,  
*nominatif*  
*ou au porteur.*  
Intérêt 3 $\frac{1}{2}$  %



**BANQUE POUR LE DÉVELOPPEMENT COMMERCIAL**

Capital et réserves: Fr. 29 500 000  
Rue de Chantepoulet 1-3  
Genève  
Tél. 31 08 00



Charme et variété  
des paysages  
splendeur  
des musées  
noblesse  
des monuments  
historiques,  
raffinement  
de la table...



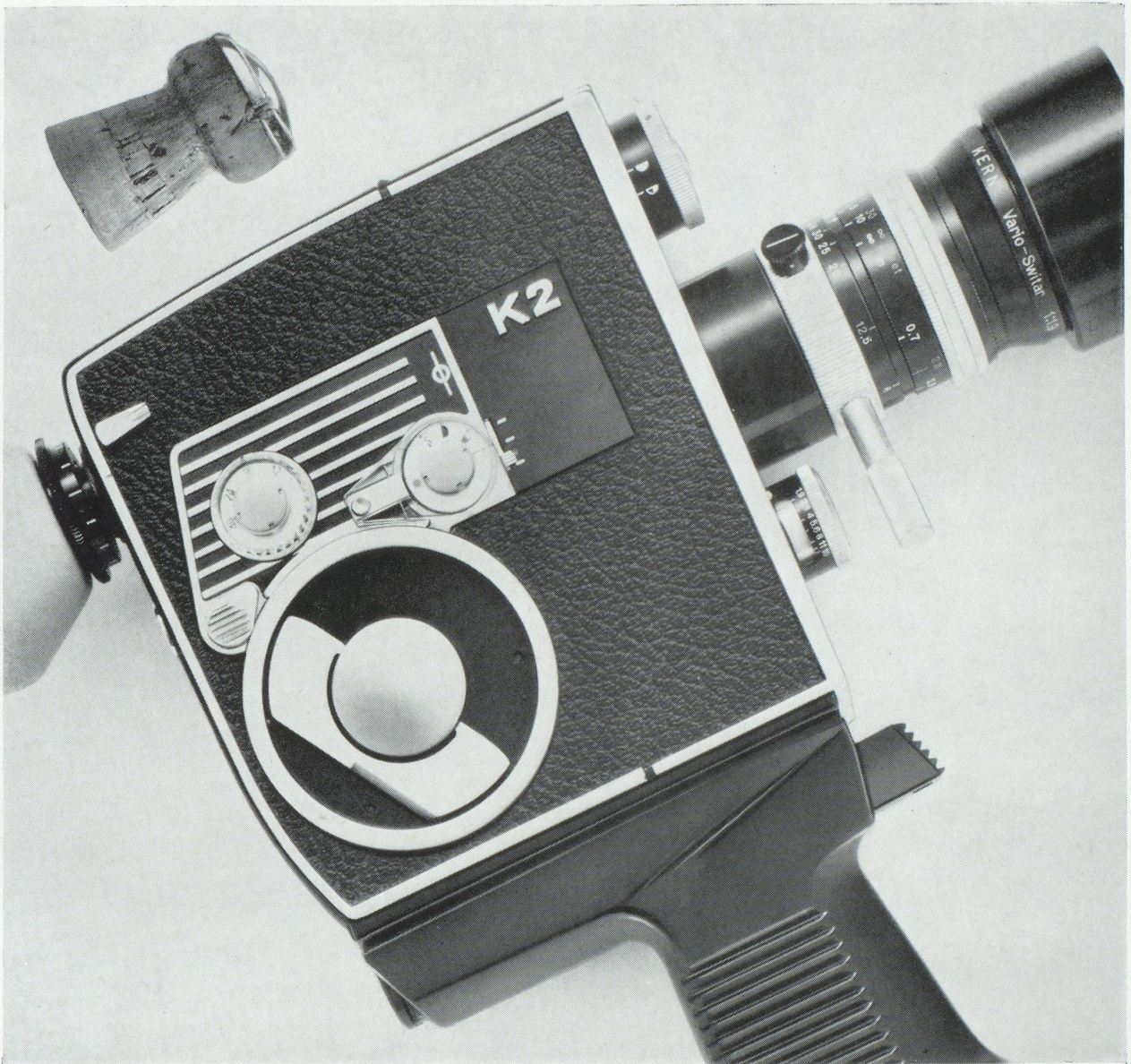
vacances  
en  
**FRANCE**



alain Cornicé

Commissariat Général au Tourisme - 127, Champs Élysées - Paris - BALzac 12-80

Havas Inter. Serv.



## Pourquoi les constructeurs de Paillard ont-ils sablé le champagne lorsqu'est née la caméra Bolex Zoom Reflex Automatic K2 ?

Parce que cette nouvelle caméra 8mm., qui réunit toutes les qualités optiques et mécaniques souhaitables, a subi avec un succès incontestable plusieurs milliers de tests rigoureux et s'inscrit ainsi dans la tradition de haute précision des appareils créés par Paillard.

C'est à la qualité de l'image sur l'écran qu'on reconnaît la supériorité de la Bolex Zoom Reflex Automatic K2. Elle se distingue en particulier par son objectif Zoom de qualité exceptionnelle, le Vario-Switar 8-36 mm./1 : 1,9 de Kern, son viseur perfectionné de grandes dimensions et son système automa-

tique de mesure de la lumière à travers l'objectif. A ces avantages essentiels s'ajoutent les cadences multiples, l'obturateur variable, le dispositif de rebobinage avec compteur d'images acoustique, la marche image par image et toutes les qualités qui font la renommée des caméras Bolex. Mais c'est aussi une caméra simple, dont l'automatisme sûr permet à chacun d'obtenir des images correctement exposées, aux couleurs fidèles et d'une netteté remarquable. Appareil racé, la caméra K2 a été créée à l'intention de ceux pour qui seul le meilleur compte.

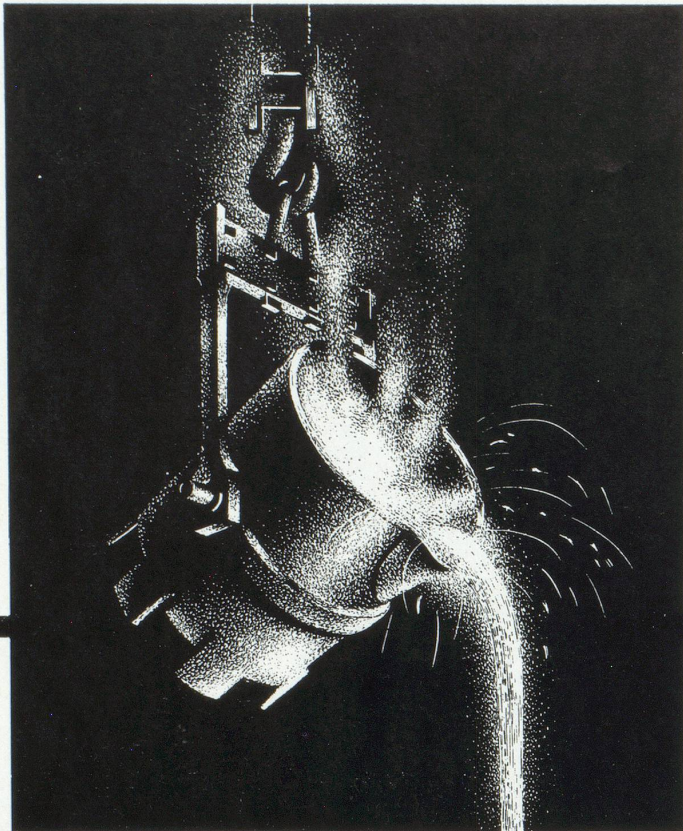
# BOLEX ZOOM REFLEX AUTOMATIC K2

la qualité Paillard à la portée de chacun



**PAILLARD BOLEX** 22, Avenue Hoche, Paris 8<sup>e</sup>

Démonstration et vente chez les Concessionnaires



# +GF+

## Produits de fonderie et machines de qualité

Raccords  
Fonte malléable  
Acier moulé électrique  
Fonte grise  
Fonte de fer à graphite sphéroïdal  
Moulages en alliages légers  
Armatures pour lignes aériennes  
Roues et attelages pour véhicules routiers et ferroviaires  
Machines-outils  
Machines de fonderie  
Machines à travailler le bois  
Automatisation de métiers à tisser

**PRODUITS SUISSES GEORGES FISCHER S.A.** 14, Rue Froment - PARIS XIe, Tél. Roq. 37-42

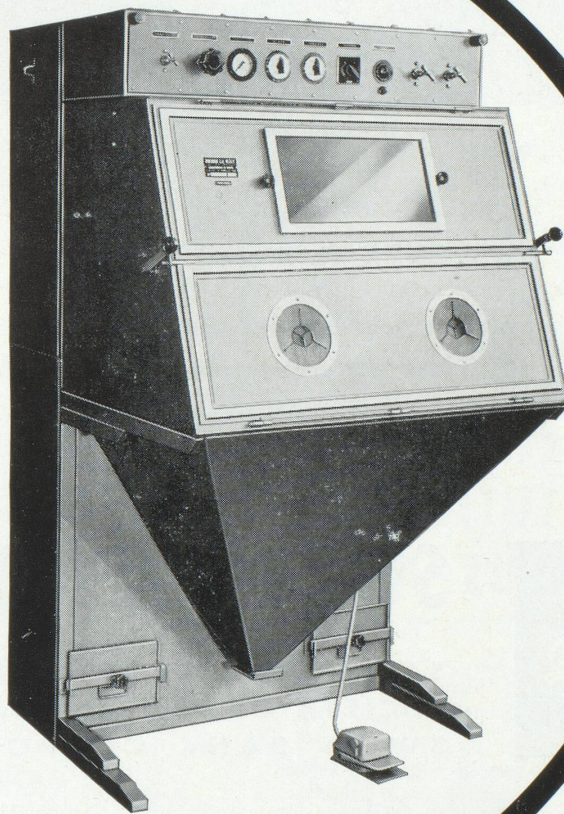
P 340/2P

**bremor**  
SAEP  
**vevey**

## Sableuses Sandstrahlgebläse

**A la pointe  
du progrès !**

**An der  
Spitze  
des  
Fortschrittes!**

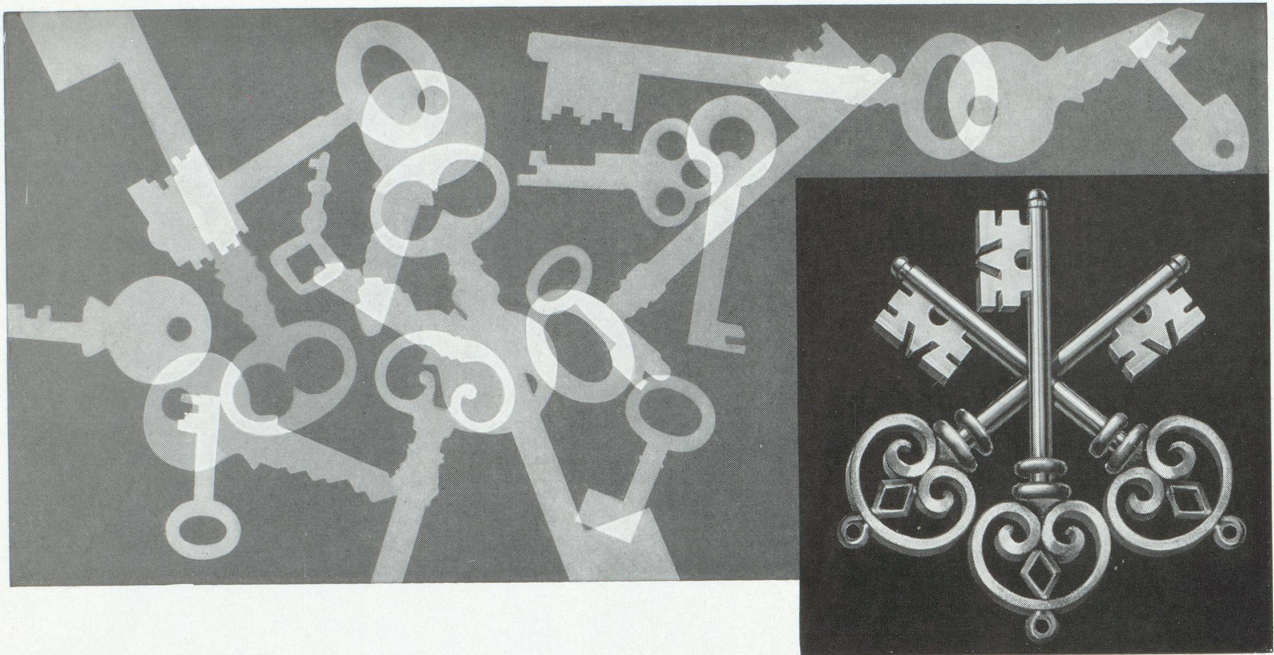


**Unibloc  
100**

Encombrement en plan 1,085×1,150 m. -  
Hauteur 1.80 m. - Chambre de travail 1,0×  
0,7×0,6 m. - Ouverture totale de la chambre  
de travail - Eclairage néon - 1 ou plusieurs  
pistolets fixes ou mobiles - Epurateur d'air  
comprimé - Réducteur de pression avec  
manomètre - Vanne électro-magnétique  
commandée par interrupteur à pied - Groupe  
de ventilation et de dépoussiérage par venti-  
lateur et système centrifuge automatique -  
Possibilité de montage d'un ou de deux dis-  
positifs « tonneau-Vrac » pour le traitement  
de petites pièces par séries ou d'une table  
tournante.

Nos appareils s'utilisent dans de nombreux  
domaines :

horlogerie et ses branches annexes, orfèvreries,  
prothèse dentaire, instruments et outillage de  
précision, arts décoratifs, ateliers de peinture,  
de galvanoplastie, de métallisation, d'émaillage,  
ateliers de construction, fonderies, etc.



## Ce n'est pas avec n'importe quelle clé...

mais avec ces trois que vous pourrez résoudre vos problèmes financiers. Notre emblème symbolise la confiance, la sécurité et la discrétion; il est aussi la marque de garantie de nos services prompts et soignés, celle d'un établissement bancaire qui sait concilier la tradition et une organisation moderne.



# SOCIÉTÉ DE BANQUE SUISSE

SCHWEIZERISCHER BANKVEREIN  
 SOCIETÀ DI BANCA SVIZZERA  
 SWISS BANK CORPORATION

Aigle  
 Bâle  
 Berne  
 Bienne  
 Binningen  
 Bischofszell  
 Brigue  
 La Chaux-de-Fonds  
 Chiasso  
 Crans-sur-Sierre  
 Delémont  
 Dietikon

Genève  
 Granges (Soleure)  
 Hergiswil NW  
 Hérisau  
 Interlaken  
 Kreuzlingen  
 Lausanne  
 Le Locle  
 Lucerne  
 Lugano  
 Montana  
 Morges

Neuchâtel  
 Nyon  
 Pratteln  
 Rorschach  
 Saas Fee  
 St-Gall  
 St-Moritz  
 Saxon  
 Schaffhouse  
 Sierre  
 Sion  
 Zofingue  
 Zurich

Londres  
 New York

Représentants à  
 Paris  
 São Paulo  
 Rio de Janeiro  
 Buenos Aires  
 Lima  
 Mexico

Sociétés affiliées à  
 Montréal  
 Casablanca

Capital-actions et réserves : Fr. s. 450 000 000.—



# ENSEIGNEMENT

Grandes vacances d'été... détente pour les élèves, mais souci, chez les parents, quant à la rentrée d'automne, et à l'orientation qu'il va falloir, inéluctablement, donner aux études. C'est l'occasion de rappeler ici que la Suisse possède un ensemble de collèges et d'instituts privés de premier ordre, aptes à fournir, à tous les degrés, un enseignement de haute tenue, garanti par le sérieux et le dévouement des maîtres qui souvent se succèdent de père en fils. L'enfant, puis le jeune homme, recevront d'eux une formation solide, puisée à de remarquables traditions pédagogiques. Des cours de vacances, en outre, permettent aux Suisses de l'étranger d'établir le contact entre leurs enfants et la mère-patrie, de manière toute naturelle et profitable. N'oublions pas, enfin, de mentionner, la salubrité et la tonicité du climat, éléments si importants à l'âge du développement corporel. On remarquera d'ailleurs, dans le programme des écoles privées suisses, la place faite aux sports de plein air et aux excursions, dénotant une préoccupation constante, chez les directeurs, de donner aux jeunes les atouts d'une éducation équilibrée, harmonieusement balancée entre le rayonnement de l'esprit et son support indispensable : une bonne forme physique.

## INSTITUT FLORIMONT

**COLLÈGE CATHOLIQUE DE JEUNES GENS**

Petit-Lancy - Genève

*Classes primaires et secondaires  
Baccalauréat et maturité fédérale*

Rentrée Mi-Septembre

## INSTITUT MONTANA ZUGERBERG

École internationale pour jeunes gens de 10 à 19 ans (Internat seulement).

Études en langue allemande jusqu'à la maturité cantonale.

Diplôme officiel de commerce

Cours spécial de langue allemande pendant les vacances d'été.

~~~~~ **Situation idéale** ~~~~~  
**en Suisse centrale à 1000 m. d'altitude**  
~~~~~ **entre Zurich et Lucerne** ~~~~~

Prospectus auprès Direction Institut  
Montana Zugerberg :

**Dr J. Ostermayer, Tél. Zug (042)  
4 17 22**

# ENSEIGNEMENT

(SUITE)

|  |  |
|--|--|
| <b>ÉCOLE DU RHÔNE</b>  |  |
| ENSEIGNEMENT LITTÉRAIRE<br>ET COMMERCIAL   |  |
| 5, rue Cornavin<br><b>GENÈVE</b>   |  |
| NOUVEAUX LOCAUX dès le 1 <sup>er</sup> août :<br>2, rue Vallin, 2 <sup>e</sup> étage |  |
| ★<br>LITTÉRATURE<br>FRANÇAIS<br>CORRESPONDANCE<br>FRANÇAISE<br>LANGUES               | ★<br>STÉNO<br>DACTYLO<br>DROIT<br>COMMERCIAL<br>COMPTABILITÉ |

Une école de commerce moderne

## INSTITUT INTERNATIONAL D'ENSEIGNEMENT COMMERCIAL

12, rue Voltaire — GENÈVE — Tél. 33 97 98

- Sténographie — Système rapide
- Dactylographie
- Correspondance
- Commerce
- Comptabilité
- Langues
- Français  
Diplôme Alliance Française
- Mécanographie  
Diplôme I. B. M.
- Secrétariat de Direction  
bilingue et trilingue

## École Henri Moser GSTAAD

cours intensifs de

**Français, Anglais, Allemand, Italien**

(préparation aux écoles d'interprètes)

**culture générale**

Tous les sports d'été et d'hiver  
Instituts mixtes pour élèves dès 15 ans

Inscriptions pour septembre 1964

Tous renseignements :

**ÉCOLES MOSER, GENÈVE**

14, cours de Rive

## Collège protestant romand

*La Châtaigneraie*

*FOUNEX (Vaud)*

Internat de garçons  
Externat mixte 10 à 19 ans

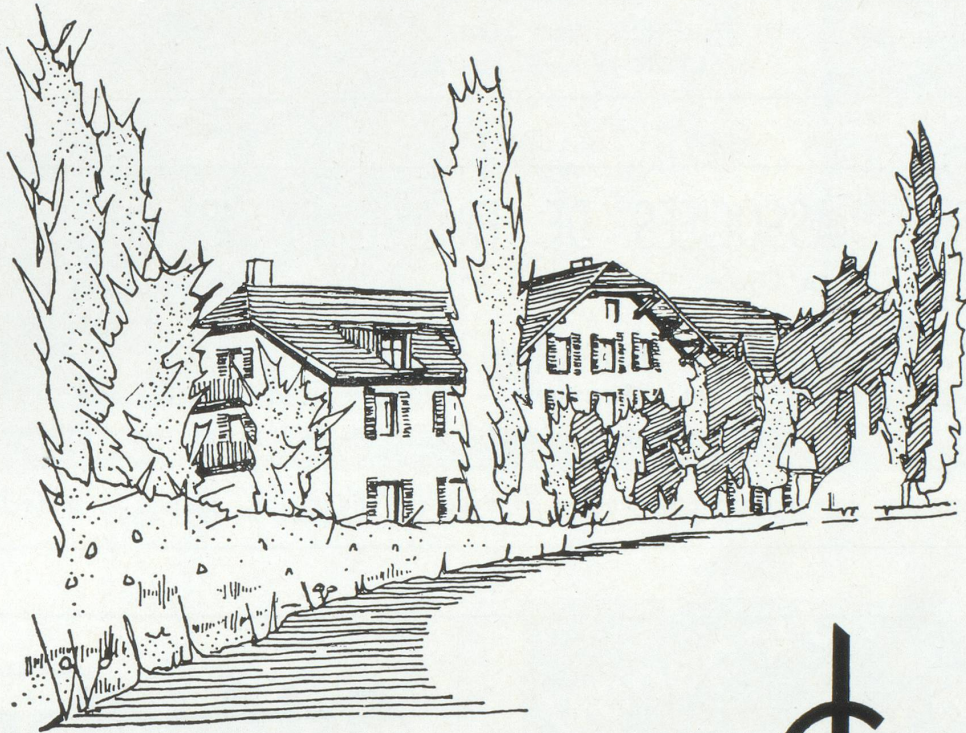
Préparation à la MATURITÉ FÉDÉRALE de tous les types

Tél. (0-22) 8-64-62

Dr. Y. Le Pin

# COLLÈGE DU LÉMAN VERSOIX GENÈVE

INTERNAT ET EXTERNAT  
POUR JEUNES GENS ET JEUNES FILLES



Préparation à la Maturité et au Baccalauréat

Cours de vacances

Section anglo-américaine

Classes enfantines, primaires et secondaires

---

*Mêmes Programmes*

*Même Direction*

**ÉCOLE DES ROCHES**  
**Bluche-sur-Sierre**

**PENSIONNAT PRÉS FLEURIS**  
**Bluche-sur-Sierre**

# Transports Internationaux

Commissionnaire en Douane agréé n° 2039

## MARAIIS & C<sup>IE</sup>

A l'importation et à l'exportation, services réguliers } par wagons de groupage  
par express

en collaboration avec **SCHNEIDER & C<sup>ie</sup>** - Totentanz 18 à **BALE**

**PARIS**, 31, rue de Trévisse-9<sup>e</sup>. 770 - 73-59 - TELEX 28309

**LYON**, 29, rue du Bât-d'Argent. Tél. 28-1 5-07 - Adresse télég. INTEREXPRESS

## FIDUCIAIRES ASSOCIEES DE FRANCE ET DE SUISSE S. A.

92, avenue des Champs Élysées, Paris-VIII<sup>e</sup>

(Téléphone ÉLY 95-14 et 27-49)

*Sociétés affiliées en Suisse :*

**Genève - Lausanne - Fribourg - Zurich**

**CORRESPONDANTS DANS TOUS PAYS**

*Organisation internationale spécialisée en expertises fiduciaires, fiscales et financières*



## Schindler

**ASCENSEURS GERVAIS SCHINDLER S. A.**  
Société Anonyme au Capital de 8 400 000 F.

**ASCENSEURS THEVENON SCHINDLER S. A.**  
Société Anonyme au Capital de 1 000 000 F.

**LE LIFT SCHINDLER S. A.**  
Société Anonyme au Capital de 4 000 000 F.

44, avenue Paul Kruger — VILLEURBANNE (Rhône)  
Téléphone : 84-64-81 (4 lignes groupées)

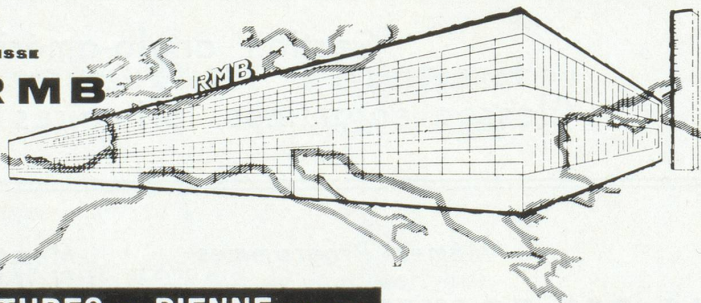
85-87, av. J.-Jaurès — MONTROUGE (Seine)  
Téléphone : ALE 52-10 (4 lignes groupées)

20, rue Neppert — MULHOUSE (Haut-Rhin)  
Téléphone : 45-65-26 et 27

cette usine de **BIENNE** suisse

fabrique les roulements **RMB**

Cotes métriques et cotes anglaises  
Acier inoxydable  
tolérances ISO 4, 5 et 6



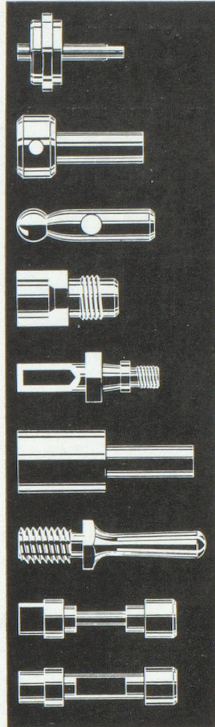
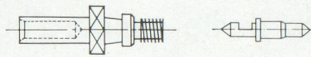
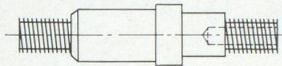
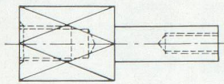
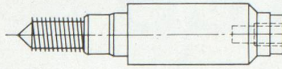
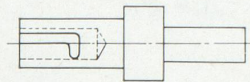
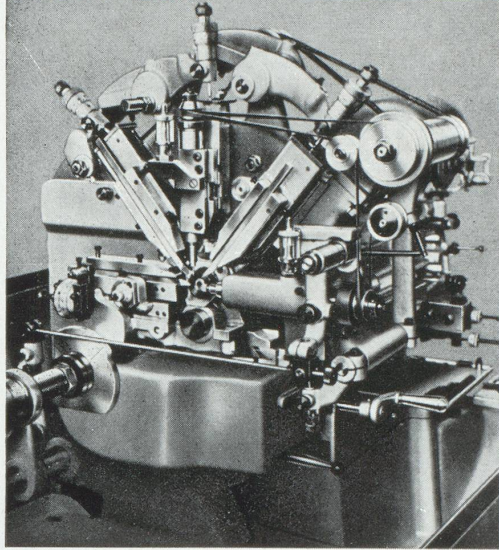
**RMB ROULEMENTS MINIATURES S.A. BIENNE SUISSE**

REPRÉSENTANT **William BAEHNI** 147, R. ARMAND SILVESTRE, COURBEVOIE (SEINE) **DEF46-54**

Pub. P. DROIN

Tours  
automatiques  
à décolleter

**BECHLER**  
MOUTIER (SUISSE)



L'équipement de la machine peut être exactement adapté aux genres de pièces à produire

Représentant exclusif pour la France et les pays de l'Union Française :

**BECHLER, 54, avenue Jean-Jaurès, Paris (19<sup>e</sup>) — Tél. COMbat 75-60**

# Firmenich

Genève



Suisse

MATIÈRES PREMIÈRES POUR LA PARFUMERIE  
LA SAVONNERIE ET LES COSMÉTIQUES

AROMES ARTIFICIELS DE FRUITS  
ET ESSENCES SYNTHÉTIQUES SPÉCIALES  
POUR PRODUITS ALIMENTAIRES

Seul concessionnaire pour la France :

**FIRMENICH & Cie**  
93, avenue de Neuilly  
**NEUILLY-SUR-SEINE (SEINE)**  
Téléphone : Maillot 90-93

MAISONS A LONDRES, COLOGNE, NEW YORK TORONTO,  
BOGOTA, BUENOS AIRES, MEXICO, SAO PAULO, CARACAS,  
QUITO, SANTIAGO DE CHILI, LIMA

**transport  
et  
dédouanement  
rapides  
et économiques**

pour toutes marchandises  
provenant  
ou en direction de :

Suisse,  
Allemagne,  
Italie,  
Autriche,  
et tous les pays du monde.

**DOUANE  
ZOLL**

**A.C. CHARPIOT & Cie**  
transports  
internationaux  
**DELLE** (T. de Belfort)  
18, av. de la Gare  
Tél. 29-10-06  
**SAINT-LOUIS** (H.-Rhin)  
23, rue de Mulhouse  
Tél. 591  
**BONCOURT (Suisse)**  
**BALE (Suisse)**

WD

# UNION DE BANQUES SUISSES

“ La Suisse de demain  
vous invite aujourd’hui ”

pendant votre visite à  
l’Exposition Nationale  
Suisse – Lausanne 1964

tous nos services bancaires  
sont à votre disposition.

|          |                                  |
|----------|----------------------------------|
| LAUSANNE | place Saint-François 1           |
| PRILLY   | place du Collège                 |
| VEVEY    | rue de Lausanne 6                |
| MONTREUX | avenue du Casino 26              |
| NYON     | rue de la Gare 34 <sup>bis</sup> |
| GENÈVE   | rue du Rhône 8                   |

et 80 succursales dans toute la Suisse.

