

Objektyp: **Advertising**

Zeitschrift: **Revue économique franco-suisse**

Band (Jahr): **44 (1964)**

Heft 3: **Liaisons européennes**

PDF erstellt am: **28.06.2024**

Nutzungsbedingungen

Die ETH-Bibliothek ist Anbieterin der digitalisierten Zeitschriften. Sie besitzt keine Urheberrechte an den Inhalten der Zeitschriften. Die Rechte liegen in der Regel bei den Herausgebern. Die auf der Plattform e-periodica veröffentlichten Dokumente stehen für nicht-kommerzielle Zwecke in Lehre und Forschung sowie für die private Nutzung frei zur Verfügung. Einzelne Dateien oder Ausdrucke aus diesem Angebot können zusammen mit diesen Nutzungsbedingungen und den korrekten Herkunftsbezeichnungen weitergegeben werden. Das Veröffentlichen von Bildern in Print- und Online-Publikationen ist nur mit vorheriger Genehmigung der Rechteinhaber erlaubt. Die systematische Speicherung von Teilen des elektronischen Angebots auf anderen Servern bedarf ebenfalls des schriftlichen Einverständnisses der Rechteinhaber.

Haftungsausschluss

Alle Angaben erfolgen ohne Gewähr für Vollständigkeit oder Richtigkeit. Es wird keine Haftung übernommen für Schäden durch die Verwendung von Informationen aus diesem Online-Angebot oder durch das Fehlen von Informationen. Dies gilt auch für Inhalte Dritter, die über dieses Angebot zugänglich sind.



Vison "MORNING LIGHT"® EMBA* rare quality

TIGRE ROYAL

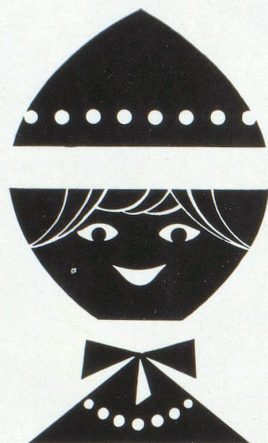
GENÈVE
60, rue du Rhône

Exclusivité Modèle

MAX REBY

PARIS
172, Fg St-Honoré

* marque déposée EMBA MINK BREEDERS ASSOCIATION vison américain — le plus beau du monde.



Pour Madame
Ça c'est FISBA
de St-Gall



le **mouchoir**
si féminin !

PORT AUTONOME DU HAVRE

INSTALLATION de DÉCHARGEMENT des Grains en vrac, réalisée par les
Établissements BUHLER - 42, rue du Louvre, PARIS

AUTRES ACTIVITÉS

ÉQUIPEMENT DE :

- silos;
- déchargement portuaire;

INSTALLATION DE :

- minoteries;
- fabriques d'aliments pour le bétail;
- fabriques de pâtes alimentaires;
- usines pour le compostage des ordures ménagères;

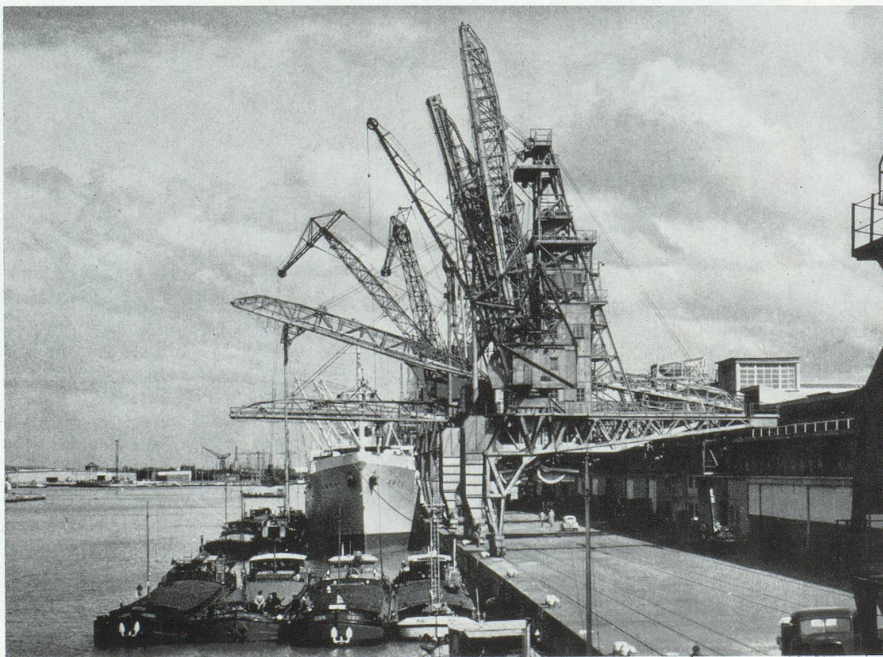
MACHINES POUR :

- l'huilerie;
- la chocolaterie;
- la brasserie;
- l'industrie des couleurs;

**MACHINES A COULER SOUS PRESSION
LES ALLIAGES LÉGERS**

**MACHINES A MOULER LES MATIÈRES
THERMO-PLASTIQUES**

Appareils de Manutention
REDLER pour le transport en vrac



Banque régionale

LE CRÉDIT INDUSTRIEL DE NORMANDIE

Membre du Groupe du CRÉDIT INDUSTRIEL ET COMMERCIAL

Met à votre disposition les services de sa

Succursale du Havre - 79, boulevard de Strasbourg

Téléphone 42.60.51

Adresse télégraphique : NORMACRÉDI-LE HAVRE

SOCIÉTÉ POUR LA MANUTENTION DES GRAINS
ET FRUITS

SOMAGRAF

S. A. au Capital de 250.000 F

Siège social : Franklin Building, rue du 129^e
LE HAVRE

Boîte Postale 661 - Tél. 42.36.52-42.11.10



TOUS DÉCHARGEMENTS
ET CHARGEMENTS DE NAVIRES
ET STOCKAGES DE CÉRÉALES



DÉCHARGEMENTS DE NAVIRES
ET TOUTES MANIPULATIONS
DE FRUITS FRAIS PALETTISÉS
SOUS HANGAR CLIMATISÉ



MANUTENTIONS DIVERSES

Société Anonyme Fluviale et Commerciale

" S. A. F. E. C. "

CAPITAL 1.000.000 F

Siège social : **Quai Colbert-Ouest, LE HAVRE**

Boîte Postale 173 - Tél. 42-25-89 à 91

ENTREPRISE SPÉCIALISÉE
DANS LA MANUTENTION DES PONDÉREUX

1 000 M DE QUAIS
ET TERRE-PLEINS ÉQUIPÉS A CET EFFET

90 GRUES ET TRÉMIES

LOCATION D'APPAREILS
D'UNE PUISSANCE DE LEVAGE DE 3 A 27 TONNES

CAPACITÉ DE DÉCHARGEMENT ET RECHARGEMENT
ANNUELLE DE 1 MILLION DE TONNES

TOUS AFFRÈTEMENTS ET TRANSPORTS FLUVIAUX

LE HAVRE

PORTE DE LA SUISSE

PORT RAPIDE : accessible aux navires de 90 000 tonnes; premier port de la Manche touché à l'importation, dernier touché à l'exportation, son utilisation fait gagner temps et argent. Les manutentions portuaires s'y déroulent six jours par semaine de 7 h à 23 h.

PORT MODERNE : tous les trafics spécialisés trouvent au HAVRE l'équipement approprié.

PORT EN PLEIN ESSOR : plus de 12 000 navires entrés et sortis en 1963, plus de 25 millions de tonnes chargées et déchargées. Considérables extensions en cours.

CHAQUE JOUR DES LIAISONS DIRECTES ET RAPIDES
SONT ASSURÉES ENTRE BALE ET LE HAVRE ET VICE VERSA.

Port Autonome du Havre - Terre-plein de la Barre, LE HAVRE - Tél. 42.52.01



Société Internationale de Transports

GONDRAND Frères

Société Anonyme au Capital de 4.200.000 F

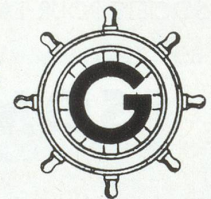
Siège Social : **BALE**

Société Française de Transports

GONDRAND Frères

Société Anonyme au Capital de 6.000.000 F

Siège Social : **PARIS**



METTENT A VOTRE DISPOSITION LEUR ORGANISATION MONDIALE
POUR TOUS VOS TRANSPORTS DE OU POUR LES ÉTATS-UNIS D'AMÉRIQUE

Pour tous renseignements s'adresser :

à **S.A.I.T. GONDRAND Frères, Agent Général pour la Suisse des United States Lines,**
Viaduktstrasse 8, BALE (Suisse) - Tél. (061) 24.24.70 - Télex 62.190

ou

à **S.F.T. GONDRAND Frères, 50, rue Jules-Lecesne, LE HAVRE (Seine-Maritime)**

Tél. 42.95.60/64 - Télex 79017 Gondran Havre

Relations rapides entre la SUISSE et les U.S.A. via LE HAVRE
par paquebots et cargos des United States Lines



Industriels Suisses qui désirez
étendre vos activités en France ;

Les zones industrielles du Havre,
en Seine-Maritime, vous offrent
d'avantageuses possibilités.

Adressez-vous à :

LA CHAMBRE DE COMMERCE ET D'INDUSTRIE

Place Jules-Ferry, LE HAVRE

TÉL. 42.68.67

Prestige de la Décoration

LES BOIS EXOTIQUES ET TROPICAUX

Le plus grand choix et les plus belles essences sont importés et stockés par

A. CHARLES ET FILS

S.A. au capital de 8.000.000 F

32, rue de Colmar - LE HAVRE

Tél. : 48.17.91 - Telex : 79.010

UNE EXPÉRIENCE DE PLUS D'UN DEMI-SIÈCLE

A LA PORTE DE LA SUISSE ET AU SERVICE DE L'EUROPE CONTINENTALE

LA SUCCURSALE DE STRASBOURG

43, route du Rhin - Tél. : 34.31.39 (2 lignes groupées)

DISPOSE D'UN STOCK EXCEPTIONNEL SUR UN VASTE CHANTIER

SOCIÉTÉ GÉNÉRALE DE SURVEILLANCE S.A.

General Superintendence Company Ltd
Société Anonyme au Capital de 1.000.000 F

Siège Social : MARSEILLE

Bureaux : Franklin Building
35, rue du 129^e, LE HAVRE

Boîte Postale : Central 131

Téléphone : 42-58-04 - 05 - 06

TELEX : 79-099

R. D. C. A. : Marseille 54-B-807

Le Havre 55-B-47

Compt. Chèq. Postaux : ROUEN 267-16 P.

Commissionnaires Agréés en Douane n° 2494

et... PARIS - DUNKERQUE - DIEPPE
ROUEN - NANTES - SAINT-NAZAIRE
LILLE - SÈTE - BORDEAUX
LA PALLICE - REIMS - NEMOURS
STRASBOURG

Agences dans tous les autres Ports

SOCIÉTÉ GÉNÉRALE DE SURVEILLANCE S.A.

General Superintendence Company Ltd
Société Anonyme au Capital de 1.000.000 F

Siège Social : MARSEILLE

Bureaux : 3, rue de Buffon, ROUEN

Boîte Postale : 6 0 7

Téléphone : ROUEN 71-99-14
(6 lignes)

Adresse Télégraphique : « SUPERVISE »

Compt. Chèq. Postaux : ROUEN 291-27

R. D. C. A. : Marseille 54-B-807

Rouen 55-B-89

TELEX : 78075

Commissionnaires Agréés en Douane n° 2494

et... PARIS - DUNKERQUE - DIEPPE
LE HAVRE - NANTES - LILLE
SAINT-NAZAIRE - SÈTE - LA PALLICE
BORDEAUX - STRASBOURG - REIMS
NEMOURS

Agences dans tous les autres Ports

ASSOCIATION HAVRAISE DES AGENTS CONSIGNATAIRES DE NAVIRES

7, rue Anfray, LE HAVRE

Parmi les possibilités nombreuses et étendues que le port du Havre offre aux importateurs et exportateurs suisses, il y a lieu de compter sur les services des membres de notre association, les agents des 167 lignes régulières de navigation. Dans la liste importante de ceux-ci, se sont signalés comme désirant s'intéresser plus particulièrement au trafic suisse :

Les Successeurs de R. BAUZIN	73-75, quai Southampton, LE HAVRE Tél. 42.48.49 - B.P. 1407 - Télex Soudaybil 79.093
Consortium Maritime Franco-Américain	142, boulevard de Strasbourg, LE HAVRE Tél. 42.59.00 - B.P. 1373 - Télex Fraship 79.002
CUNARD Steam Ship Cy Ltd	45, rue Lord-Kitchener, LE HAVRE Tél. 42.94.46 - B.P. 1394 - Télex 79.045
J. M. CURRIE & C^o	109, boulevard de Strasbourg, LE HAVRE Tél. 42.79.20 - B.P. 1381 - Télex 77.961
PLATE & C^o	147, rue de Paris, LE HAVRE Tél. 42.85.61 - B.P. 1408 - Télex 79.069
Sté Cle d'Affrètements et de Combustibles	F. B., rue du 129^e, LE HAVRE Tél. 42.62.19 - B.P. 112 - Télex 79.089

Train



+ auto

Commandez à la S.N.C.F.
une voiture sans chauffeur,
vous la trouverez
à la descente du train.

Vive le train!



Photo Mazon-Marchand

" LES ABEILLES "

SOCIÉTÉ DE REMORQUAGE ET DE SAUVETAGE

S.A.R.L. CAPITAL 16.061.300 F

Siège Social et Direction : **Quai Lamandé, LE HAVRE**

Adresse télégraphique : REMORQUAGE-LE HAVRE

Téléphone : 42-51-00 (3 Lignes) 42-61-67-42-23-42

Agence à **PARIS**

MM. LE GRAND FRÈRES - 13, rue de la Grange-Batelière (9^e)

Téléphone : PROvence 71-01 - LAFitte 07-18



REMORQUAGE
RENFOUEMENT
SAUVETAGE
DÉMOLITION D'ÉPAVES

MILLIAUD

Horloger au Havre

Depuis 1883



REPRÉSENTANT DE TOUTES LES
GRANDES MARQUES SUISSES



Filiale de gros - **LUCTA** - **LE HAVRE**

TRANSIT ET TRANSPORT MARITIMES PAR LE PORT DU HAVRE

Plus de 150 lignes maritimes régulières fréquentent le port du Havre qui n'est qu'à 30 heures de Bâle. Importateurs et Exportateurs Suisses, utilisez notre port où les Transitaires-Expéditeurs spécialisés assureront, dans les meilleures conditions, le transit de vos marchandises.

De la part de

ADRIEN MARTIN ET Cie	27, rue Jean-Baptiste-Eyriès - Tél. 42.40.04 - Télex Martinad 79.049	B.P. 255
CONSORTIUM MARITIME DE L'OUEST	Rue du 129 ^e R. I. - Tél. 42.92.21 - Télex Freighter 79.089	B.P. 67
CURRIE and C^o (J. M.)	109, boulevard de Strasbourg - Tél. 42.79.20 - Télex Currie 77.961	B.P. 1381
DANON ET Cie (Joseph)	5 bis, place Léon-Meyer - Tél. 42.76.54 - Télex Danocafad-Paris 20.723-20.045	B.P. 123
ENGELBRECHT (Maison)	7 bis, rue du Maréchal-Galliéni - Tél. 42.38.48	B.P. 843
GENESTAL (Maison)	94, rue Jules-Siegfried - Tél. 42.53.11 - Télex Génestal 79.068	B.P. 1409
GONDRAND Frères (Sté Française de Transports)	50, rue Jules-Lecesne - Tél. 42.95.60 - Télex Gondran 79.017	B.P. 608
JAMEIN (Maison)	32, rue Pierre-Brossolette - Tél. 42.51.16 - Télex Jamein 79.967	B.P. 267
LEJEUNE (Charles)	136, rue Victor-Hugo - Tél. 42.90.06 - Télex Lejeune 77.945	B.P. 110
PLATE ET C^o	147, rue de Paris - Tél. 42.85.61 - Télex Plate 79.069	B.P. 1408
SOCIÉTÉ HAVRAISE DE TRANSPORTS MARITIMES (S.H.T.M.)	23, quai Casimir-Delavigne - Tél. 42.61.81 - Télex 77.944	B.P. 205
VAIRON ET Cie (Agence Maritime)	101, boulevard de Strasbourg - Tél. 42.32.10	B.P. 1346

TOUTES CES ENTREPRISES SONT MEMBRES

DU SYNDICAT DES COMMISSIONNAIRES EN DOUANE DU HAVRE ET DE LA RÉGION

136, rue Victor-Hugo — B.P. 736 — LE HAVRE

Confiez vos risques à :

L'UNION SUISSE

COMPAGNIE GÉNÉRALE D'ASSURANCES

DIRECTION POUR LA FRANCE

58, boulevard des Belges - LYON-6^e

Tél. : 24-54-85

PARIS : 43, Chaussée-d'Antin - 9^e

Tél. : 744-87-59

OU

LA LUTÈCE

COMPAGNIE D'ASSURANCES
CONTRE LES RISQUES DE TOUTE NATURE

LYON-1^{er}

2, rue de la République

Tél. : 28-54-11

AGENCES GÉNÉRALES DANS TOUTE LA FRANCE

cefo

opta

COMPAGNIE DES ENTREPOTS FRIGORIFIQUES DE L'OUEST
Chaussée hermann du pasquier LE HAVRE - S/M - Tél 48.18.45



**Congelation et entreposage
de toutes denrées périssables,**

Fruits, Viandes, Poissons, Produits surgelés, etc...

120.000 m³ sous régime du Froid

130 T/J de CONGELATION ultra rapide à - 45°



12 frigorifiques,

Docks Frigorifiques du Havre,
Frigorifiques de l'Alimentation Havraise,
Forges-Les-Eaux, Vimoutiers, Cérences, Saint-Lo,
Rouen, Fécamp, Lisieux, Bayeux, Isigny, Vire.

CEM
Cie Electro-Mécanique

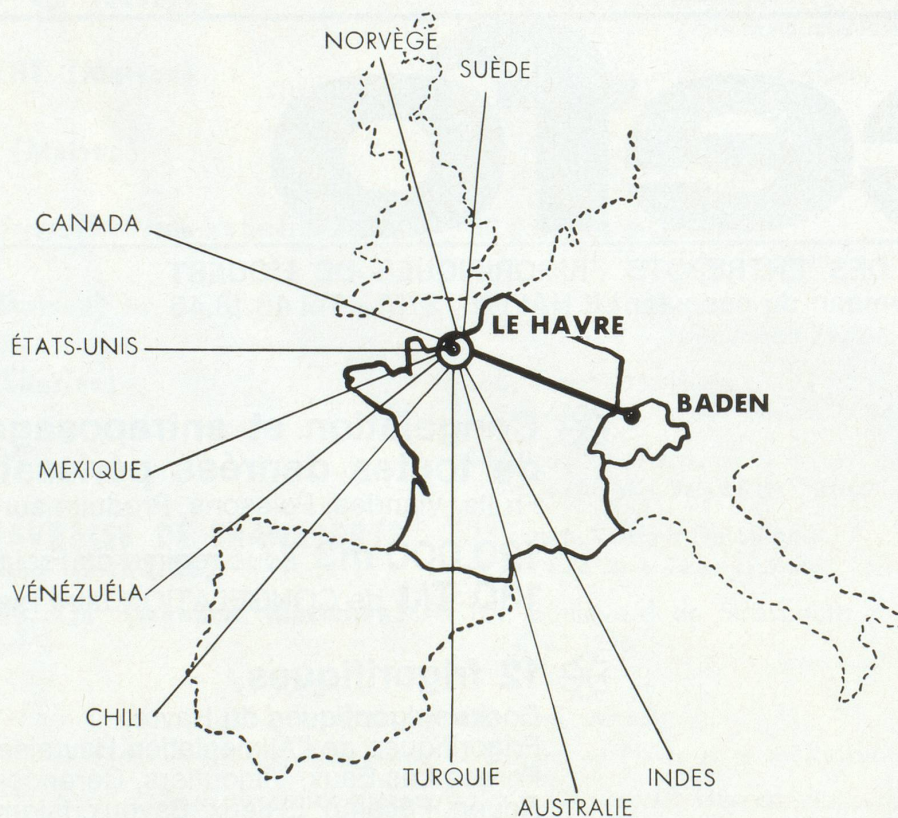
en liaison permanente avec

la **Sté BROWN BOVERI, Baden (Suisse)**

exporte

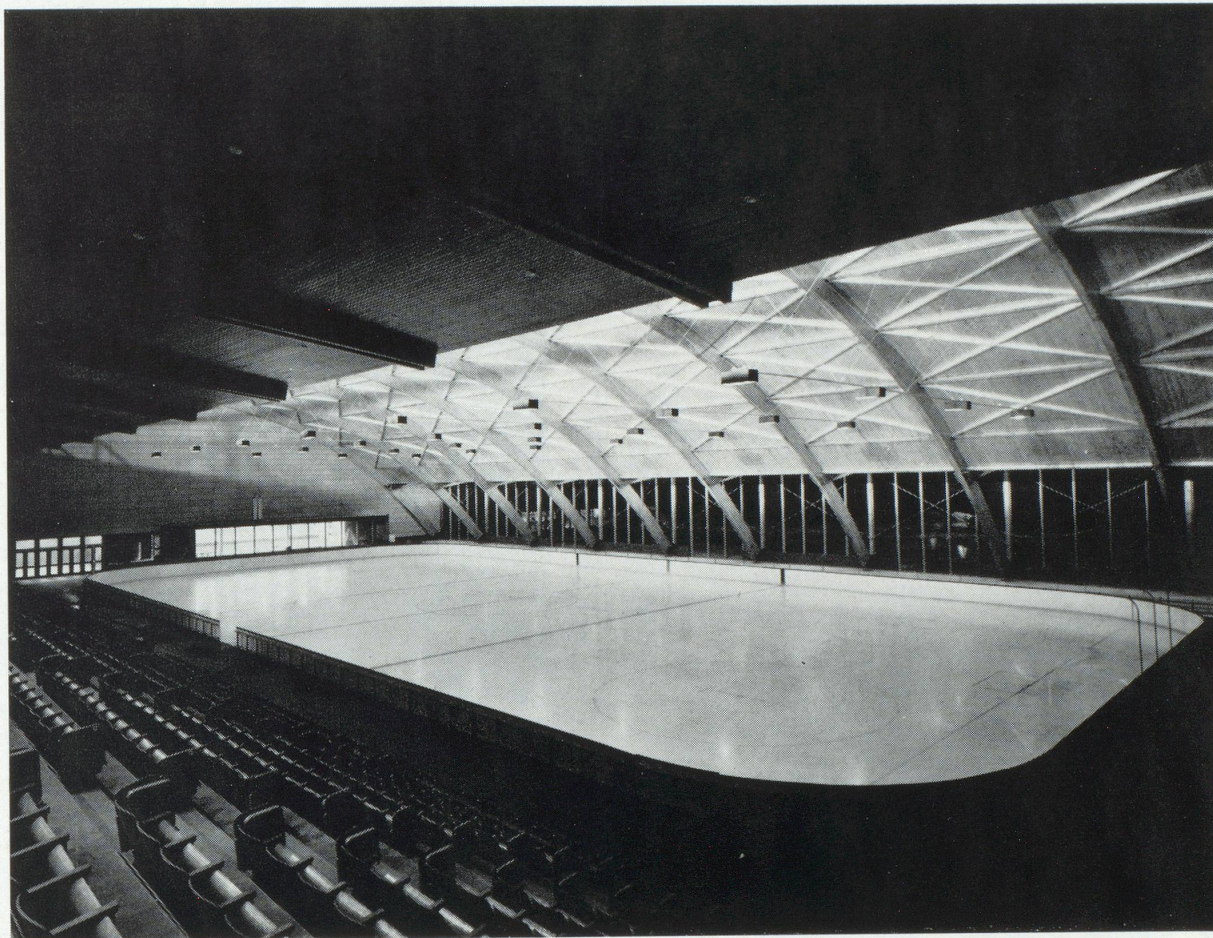
**35 % des TRANSFORMATEURS
et DISJONCTEURS HAUTE TENSION**

**fabriqués dans son établissement,
LE HAVRE**



ESCHER-WYSS

USINES à ZURICH - RAVENSBURG et LINDAU (Allemagne) - SCHIO (Italie)

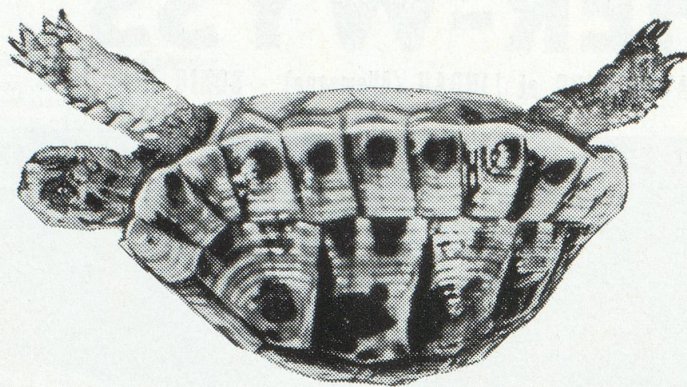


Patinoire de Grenoble - Équipement frigorifique réalisé par ESCHER-WYSS

Programme de fabrication

TURBINES A VAPEUR ET A GAZ
TURBINES HYDRAULIQUES
HÉLICES MARINES A PAS VARIABLE
TURBO-COMPRESSEURS
INSTALLATIONS FRIGORIFIQUES
INSTALLATIONS D'ÉVAPORATION
DISTILLATION D'EAU DE MER
ESSOREUSES INDUSTRIELLES
SÉCHEURS A TAMBOUR
SÉCHEURS A LIT FLUIDISÉ
MACHINES A CIMENT
MACHINES A PAPIER

ESCHER-WYSS (France) S.A.R.L. — 8, rue Cimarosa, PARIS-XVI^e — KLÉ 70-04 +



*Ne pouvoir
« se retourner »*

ne devrait
arriver
à personne.
Le meilleur
moyen de parer
à tout imprévu:
un livret de dépôt
de la Banque
pour le
Développement
Commercial,
*nominatif
ou au porteur.*
Intérêt $3\frac{3}{4}\%$



BANQUE POUR LE DÉVELOPPEMENT COMMERCIAL

Fonds propres : Fr. 56.500.000

GENÈVE - Tél. 31.08.00

Siège : 1-3, rue de Chantepoulet

Agence : 2, place du Lac

**transport
et
dédouanement
rapides
et économiques**

pour toutes marchandises
provenant
ou en direction de :

Suisse,
Allemagne,
Italie,
Autriche,
et tous les pays du monde.

**DOUANE
ZOLL**

A.C. CHARPIOT & Cie
transports
internationaux
DELLE (T. de Belfort)
18, av. de la Gare
Tél. 29-10-06
SAINT-LOUIS (H.-Rhin)
23, rue de Mulhouse
Tél. 591
BONCOURT (Suisse)
BALE (Suisse)

Société
LA CELLOPHANE

- Pellicules cellulosiques
- Papiers diazo
- Matériel de dessin et de reproduction
- Plaques offset
- Plastiques ménagers et industriels
- Revêtements de sol et de mur

SLC 110 boul. haussmann paris 8^e lab 64-40

BUHLER



Machines et Installations

de

Minoteries et Semouleries — Huileries et Silos et Entrepôts — Manutention mécanique et pneumatique — Transporteurs "REDLER" pour manutention horizontale et verticale — Fabriques de pâtes alimentaires — Fabriques de cacao et chocolat — Broyeuses pour couleurs — Machines à couler sous pression — Machines à composer et à imprimer tous formats — Rotatives typo-hélio

BUHLER FRÈRES

S. A. R. L. au capital de 1.500.000 N.F.

42, rue du Louvre - PARIS

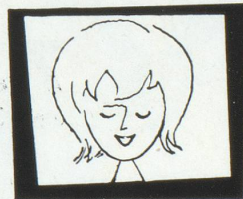
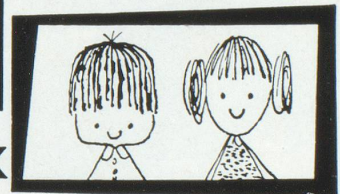
Tél. : GUT. 89-94 (8 lignes)

B. P. 32-01



pour lui

pour eux



pour elle

OVOMALTINE

DONNE DES FORCES

R. L. Dupuy

**SYNDICAT DES ENTREPRENEURS
DE MANUTENTION
DU PORT DE MARSEILLE
ET ANNEXES**

5, rue Colbert, 5
MARSEILLE-1^{er}

TÉLÉPHONE
20.71.27 et 20.73.44

**QUARTIER
CHAMPS-ÉLYSÉES**

14, RUE MAGELLAN — PARIS-VIII^e
métro GEORGE-V à 100 m.

à vendre

dans immeuble neuf — livraison hiver 64

730 m² BUREAUX

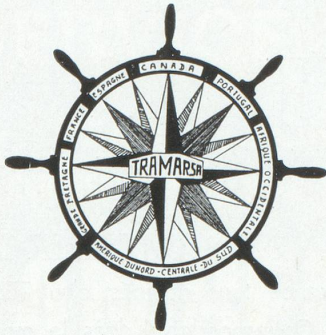
en 3 niveaux, + emplacements voitures

RENSEIGNEMENTS :

SERCO - 31, rue de Bassano - PARIS-VIII^e
Téléphone : BALzac 19-40 — 20-34 — 99-19

AUTRES LOCAUX A VENDRE

PARIS-15^e — 10, rue Félix-Faure — métro : LOURMEL
380 m² — Prix : 990 francs le mètre carré
Emplacements de voitures



SERVICE RÉGULIER GENÈVE-MARSEILLE

et vice-versa



SERVICE JOURNALIER PARIS-GENÈVE

et vice-versa

TRAMARSA SA

GENÈVE, 17, rue du Mont Blanc

— BALE 149, Spalenring —

PARIS : TENOUX & C^{ie}, 41, rue Vitruve

MARSEILLE : TRAMARSA SA 10-11, quai de la Tourette

Syndicat Marseillais de la Marine Marchande

COMPAGNIE DES MESSAGERIES MARITIMES
3, place Sadi-Carnot. — Marseille. — Tél. 20-68-03.

COMPAGNIE GÉNÉRALE TRANSATLANTIQUE
61, boulevard des Dames. — Marseille. — Tél. 20-88-75, 20-67-69.

COMPAGNIE DE NAVIGATION FRAISSINET & CYPRIEN FABRE
3 et 15, rue Beauveau. — Marseille. — Tél. 33-66-80.

COMPAGNIE DE NAVIGATION MIXTE
1, La Canebière. — Marseille. — Tél. 30-68-94.

COMPAGNIE DE NAVIGATION PAQUET
90, boulevard des Dames. — Marseille. — Tél. 20-19-20.

SOCIÉTÉ GÉNÉRALE DE TRANSPORTS MARITIMES
3 et 15, rue Beauveau. — Marseille. — Tél. 33-66-80.

COMPAGNIE CHARLES LE BORGNE
89, rue de la République. — Marseille. — Tél. 20-99-65.

COMPAGNIE DE NAVIGATION DAHER
50, boulevard des Dames. — Marseille. — Tél. 20-98-60.

ARMEMENT BERENGIER & C^{ie}
69, rue de la République. — Marseille. — Tél. 20-81-97.

SOCIÉTÉ NAVALE CAENNAISE
10, place de la Joliette. — Marseille. — Tél. 20-89-10.

WORMS — COMPAGNIE MARITIME ET CHARBONNIÈRE
30, avenue Robert-Schuman. — Marseille. — Tél. 20-98-20.

COMPAGNIE MÉRIDIONALE DE NAVIGATION
14, rue Pythéas. — Marseille. — Tél. 33-76-26.

ARMEMENT GIANNONI-RASTIT
14, rue Pythéas. — Marseille. — Tél. 33-76-26.

UNION INDUSTRIELLE ET MARITIME
69, rue de la République. — Marseille. — Tél. 20-81-97.

COMPAGNIE DES BATEAUX A VAPEUR DU NORD
111, rue de la République. — Marseille. — Tél. 20-39-10.

COMPAGNIE DE NAVIGATION EUROPÉENNE
2, rue Paradis. — Marseille. — Tél. 33-68-88.

Outils en diamant et en carbure de tungstène

Exécutions spéciales selon dessin

Pierres techniques

Pour appareils électriques, instruments de mesure,
compteurs, etc.

Appareils à moleter

Représentant pour appareils à moleter :

RIBAIL S.A., 66, rue de Turbigo, Paris-3^e

Les Fils d'Antoine Vogel S.A. PIETERLEN (Suisse)

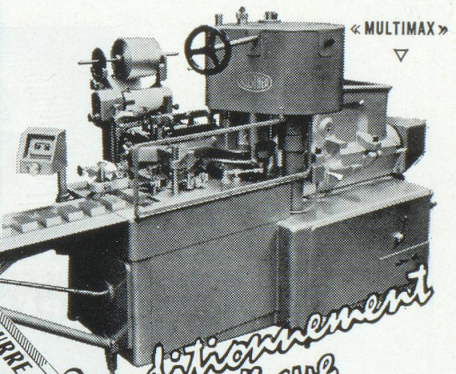
Tél. (032) 87.11.44

**25 à 120
pièces
par min.**



**BEURRE
FROMAGE
ICE-CREAM**

ET TOUS PRODUITS
ALIMENTAIRES.



*Conditionnement
automatique*

des
produits laitiers

Plusieurs modèles
pour toutes productions

SALON INTERNATIONAL
DE L'ÉQUIPEMENT
LAITIER, PARIS

(10-16 novembre 1964)

STAND 706 - HALL 7

KUSTNER

KUSTNER FRÈRES & C^o S. A. GENÈVE

André PIGUET & C^{ie}

Maison fondée à Genève en 1895

PARIS-III^e : 70, bd Sébastopol.

Tél. ARC. 45 43 — TELEX 22 204

LYON-II^e : 2, place de la Bourse.

Tél. 42 10 39 — TELEX 39 937

RECOUVREMENTS DE CRÉANCES

A FORFAIT : rien à payer en cas d'insuccès

A FRAIS RÉELS : commission de 10 % sur les encaissements

RENSEIGNEMENTS COMMERCIAUX

10 bureaux en France tous équipés d'un TELEX

Correspondants dans le monde entier

SOCIÉTÉ DE TRANSPORTS INTERNATIONAUX

FISCHER & C^{IE}

TRANSPORTS TERRESTRES & MARITIMES

AGENCE EN DOUANE

Commissionnaire en Douane Agréé N° 2819

Siège social : 15, rue Boucry - **PARIS-18^e**

Tél. COMbat 80-30

Adr. Tél. FISCHTRANS

FABRICATION SUISSE

RÉCHAUDS A FONDUE
CHAUFFE-PLATS
APPAREILS MÉNAGERS

J. STAUB Importateur

COLMAR (Haut-Rhin)

5, rue des Marchands



54, Rue de Paradis
PARIS (X^e)

TÉL. PRO. 13-44

Adresse Télégr. : RAPIDITÉ

GROUPAGES RÉGULIERS

à l'IMPORTATION
et à l'EXPORTATION

en collaboration avec

WITAG

8, Pelikanstrasse, ZURICH
et BALE - GENEVE - ST-GALL

Transports CHABAUD

Transport rapide le plus sûr

de et pour le Sud-Ouest de la France

Siège social : 29, rue Saint-Sébastien, PARIS-11^e - Tél. VOL. 63-70

20, boulevard Franklin-Roosevelt, BORDEAUX - Tél. 92.90.95

SERVICE RAPIDE

PARIS - LYON - MARSEILLE - CANNES - NICE

EN CORRESPONDANCE AVEC TOUT LE SUD-EST, BORDEAUX, TOULOUSE ET LE SUD-OUEST

LAMBERT & VALETTE S.A.

PARIS : 1, RUE GABRIEL-LAMÉ (12^e) - QUAI N° 16, BERCY-RAPÉE - Tél. 307.71.39
50, RUE ÉTIENNE-MARCEL (2^e) - Tél. 488.42.66 - TÉLEX : LAMBVAL 22.834 PARIS

LYON : 43-47, RUE CREUZET (7^e) - (face 56, avenue Jean-Jaurès) - Tél. 72.95.71 (3 lignes)
17, RUE CHILDEBERT (1^{er}) - Tél. 37.45.75 - TÉLEX : LAMBVAL 31.092 LYON

CONTAINERS - FER - ROUTE **GROUPAGES**

ORGANISATION INTERNATIONALE DE TRANSPORTS MARITIMES

ETS WALON S.A.

Tous transports : terre, fer, mer

Toutes destinations

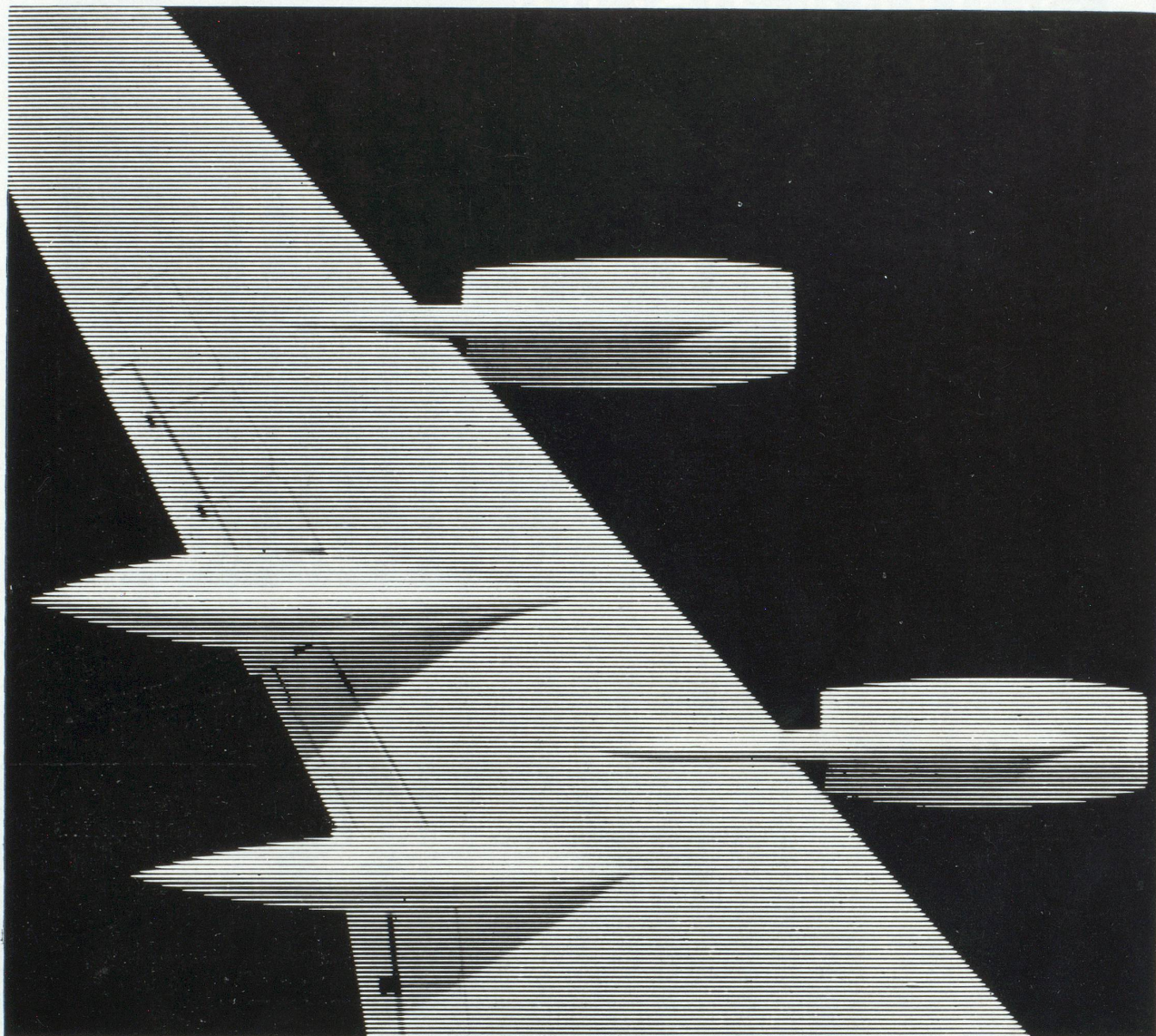
DÉMÉNAGEMENTS — GARDE-MEUBLES

28 bis - 30, rue Berthollet — PARIS-5^e.

Téléphone : 707.09.19

Télex : 26.603 Walon Paris

Télégramme : Transwalon Paris



SWISSAIR vous propose
le CONVAIR 990 CORONADO
le Jet le plus moderne du monde vers

l'Amérique du Sud
jeudi, dimanche

le Proche-Orient
chaque jour

l'Extrême-Orient
mardi, vendredi,
dimanche

l'Afrique
vols hebdomadaires



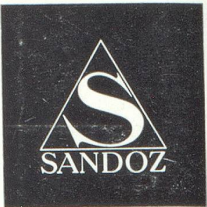
SWISSAIR

PARIS, LYON, NICE, STRASBOURG et tous agents IATA de voyages et de fret



Ancré dans la confiance

CREDIT SUISSE



Daniel Bujari

PRODUITS SANDOZ S.A.
PARIS