

Objektyp: **Advertising**

Zeitschrift: **Revue économique franco-suisse**

Band (Jahr): **49 (1969)**

Heft 3: **Liaisons routières**

PDF erstellt am: **10.07.2024**

Nutzungsbedingungen

Die ETH-Bibliothek ist Anbieterin der digitalisierten Zeitschriften. Sie besitzt keine Urheberrechte an den Inhalten der Zeitschriften. Die Rechte liegen in der Regel bei den Herausgebern.

Die auf der Plattform e-periodica veröffentlichten Dokumente stehen für nicht-kommerzielle Zwecke in Lehre und Forschung sowie für die private Nutzung frei zur Verfügung. Einzelne Dateien oder Ausdrucke aus diesem Angebot können zusammen mit diesen Nutzungsbedingungen und den korrekten Herkunftsbezeichnungen weitergegeben werden.

Das Veröffentlichen von Bildern in Print- und Online-Publikationen ist nur mit vorheriger Genehmigung der Rechteinhaber erlaubt. Die systematische Speicherung von Teilen des elektronischen Angebots auf anderen Servern bedarf ebenfalls des schriftlichen Einverständnisses der Rechteinhaber.

Haftungsausschluss

Alle Angaben erfolgen ohne Gewähr für Vollständigkeit oder Richtigkeit. Es wird keine Haftung übernommen für Schäden durch die Verwendung von Informationen aus diesem Online-Angebot oder durch das Fehlen von Informationen. Dies gilt auch für Inhalte Dritter, die über dieses Angebot zugänglich sind.



Banque pour le Développement Commercial


Trade Development Bank

Capital et réserves : 72.000.000 francs suisses

Siège social :	Genève	16, place de la Fusterie
Succursales :	Chiasso Londres	25, Corso San Gottardo 21, Aldermanbury - E. C. 2
Bureaux de représentation :	Paris Beyrouth Sao Paulo Rio de Janeiro Buenos Aires	Rue de Lubeck 30 Rue Allenby 212 rua 15 de Novembro Rua Sete de Setembro 54-5º andar Florida 890 - Piso 26
Banque associée :	Republic National Bank of New York	452, Fifth Avenue, New York, N. Y. 10018 Member Federal Reserve System Member Federal Deposit Insurance Corporation
Sociétés sœurs :	Banque de Crédit National S. A. L. Banco de Santos S. A. Banco Safra de Desenvolvimento S. A.	Rue Allenby, Beyrouth 212 rua 15 de Novembro, SAO PAULO, S. P.

vous assiste efficacement
dans toutes vos affaires
bancaires internationales

Etudes en **SUISSE**



**classiques, scientifiques
et commerciales**

Baccalauréat français – Diplômes et baccalauréat commerciaux – Maturité fédérale (baccalauréat suisse) – Enseignement secondaire (dès l'âge de 10 ans) – Cours de secrétaires de direction – Cours de français pour étrangers.

**école
lémania
lausanne**
3, ch. de Préville - Tél. 021/23 05 12

MONTALIA

INSTITUT DE JEUNES GENS
CH-7513 Silvaplana-St-Moritz
(Grisons - Suisse)



Année scolaire : fin septembre à fin juin : programmes français (classiques et modernes) de la 6^e à la 1^{re} comprise. Examens officiels en France après chaque année scolaire. Enseignement individuel, classes de 1 à 5 élèves. Vie de famille, au total 20 élèves.

Vacances : à Noël et en été (juillet-août), l'Institut accueille des pensionnaires.

Sports : tous les sports de la station.

Direction : A. Julmy, lic. ès Lettres – Tél. 082 4 81 90



ÉCOLE

ALPINA

Alt. 1070 m.

1874 CHAMPÉRY (Valais)

Jeunes gens dès 9 ans

Dir. : M. et M^{me} J.-P. Malcotti-Marsily

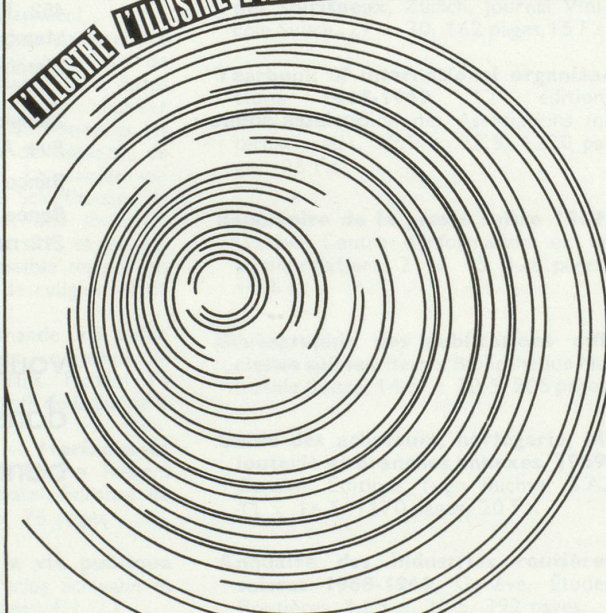
Tél. 025 - 8.41.17.

Pédagogie curative - Sections primaire, commerciale - Raccordement - Langues
Enseignement par petite classe - Sports :
ski, patinage, tennis, équitation,
natation, football, escrime.

Cours de vacances en juillet et août.

POUR ÊTRE AU COURANT,
POUR TENIR AU COURANT:

L'ILLUSTRÉ L'ILLUSTRÉ L'ILLUSTRÉ L'ILLUSTRÉ





Roulez sans soucis...

La DAS, défense automobile suisse, vous garantit une protection juridique intégrale, en Suisse et à l'étranger.

Maximum de garanties
Primes modiques

DAS

Agences en Suisse : Bâle, Berne, Genève, Lausanne, Lugano, Saint-Gall, Zurich

ÉCOLE DU RHÔNE
ENSEIGNEMENT LITTÉRAIRE
ET COMMERCIAL

Association des écoles
et instituts d'enseignement privé de Genève

DIPLÔME DE

2, rue Vallin, 2^e étage
GENÈVE

Téléphone : 32.46.20

SECRETARE

★ LITTÉRATURE
FRANÇAIS
CORRESPONDANCE
FRANÇAISE
LANGUES

★ STÉNO
DACTYLO
DROIT
COMMERCIAL
COMPTABILITÉ

BANQUE DE LA CITÉ

12, avenue Maignon PARIS-8^e
tél. : 225.42-93 Télex 28869

Banques et Établissements affiliés :

BANQUE HISPANO FRANÇAISE
Bayonne, Biarritz, Hendaye

BANQUE LAIR, Nice

SOCIÉTÉ FINANCIÈRE SUISSE ET FRANÇAISE
Paris, Bayonne

Opérations Immobilières

CREDHIFRA, Paris, Bayonne

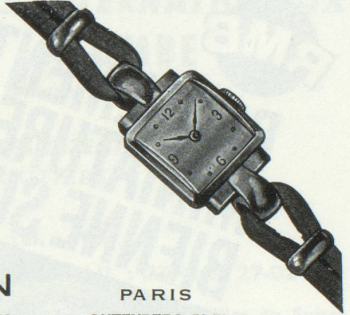
Crédits d'Équipements

ÉCOLE MODERNE DE SECRÉTARIAT
PIGIER Formation accélérée
Sténodactylo bilingue
Speedwriting Cours du jour et du soir

3, Confédération, GENÈVE - Tél. 258015

Préparation aux Examens d'État français
— Cours d'été également —

JOAILLERIE
HORLOGERIE
BIJOUTERIE
ORFÈVRES



F. SENN PARIS
13, BOULEVARD ST-DENIS GUTENBERG 56-78



LA BALOISE

Compagnie d'Assurances sur la Vie

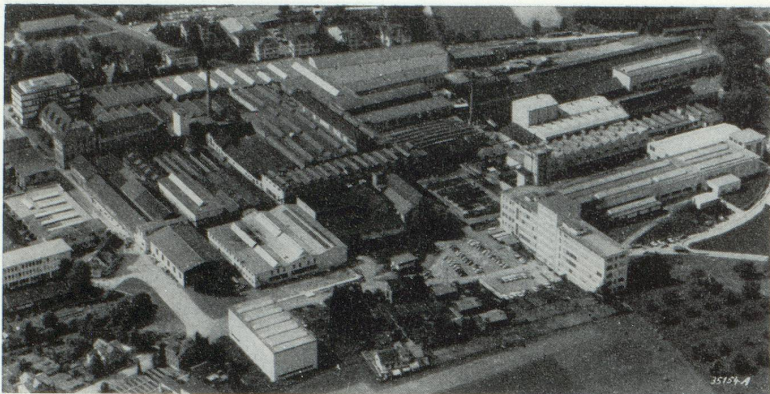
Entreprise privée régie par le décret-loi du 14 juin 1938)

Fondée à BALE en 1864

Direction pour la FRANCE : 13, rue AUBER — PARIS-9^e

Tél. : 742.73-39

R. C. Seine 56 B 13.109



BUHLER



Machines et Installations

de Minoteries et Semouleries – Usines pour la fabrication d'aliments composés pour le bétail – Génie chimique – Huileries – Malteries – Silos et Entrepôts – Manutention mécanique et pneumatique pour transport horizontal et vertical – Fabriques de pâtes alimentaires – Fabriques de cacao et chocolat – Broyeuses pour couleurs – Machines à couler sous pression – Machines à injecter les matières thermoplastiques – Installations pour le compostage d'ordures ménagères

BUHLER FRÈRES

33, rue du Louvre - PARIS 2^e

Tél. 231.89-94 (8 lignes)

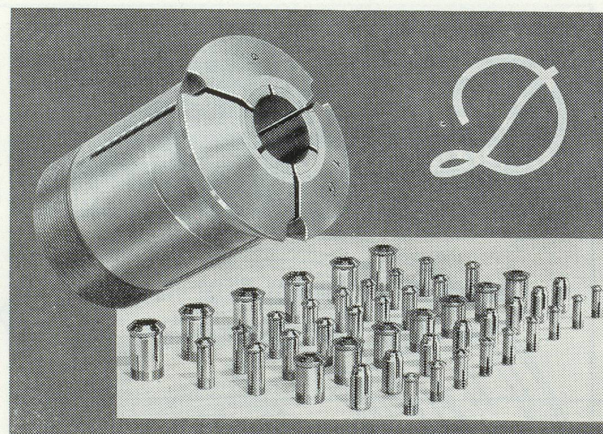
Télex : 23 948 Buhler PARIS

B. P. 32-01

RMB
**ROULEMENTS
 MINIATURES SA
 BIENNE SUISSE**

Le petit roulement pour les grandes performances

Représentants :
Sté WILLIAM BAEHNI + C^{ie}
 147. rue Armand-Silvestre
 92 COURBEVOIE
 Tél. 333. 46-54



Plus haute précision
 Production accrue
 avec les canons en métal dur **D**

Fabrique d'outillage de précision

Walter Dünner S.A.

2740 MOUTIER (Suisse)

Téléphone (032) 93 11 52

Télex 3 42 56



MARAIS
COMMISSIONNAIRES AGRÉÉS EN DOUANE

TRANSPORTS INTERNATIONAUX



PARIS MARAIS ET C^{ie}
31, RUE DE TRÉVISE, 75-PARIS-9^e
TÉL. : 770-73-59 + TÉLEX N° 28.309



STRASBOURG MARAIS FRÈRES
23, RUE DU MARAIS-VERT
67-STRASBOURG - TÉL. : (88) 32-10-52, 32-12-75
TÉLEX. 88.419



LYON MARAIS ET C^{ie}
29, RUE DU BAT D'ARGENT, 69-LYON-1^{er}
TÉL. : (78) 28-15-07, 28-62-13 - TÉLEX 33.501

SERVICES AÉRIENS - AGENT AGRÉÉ I.A.T.A.

LE BOURGET **ORLY**
TÉL. : 208-98-90 Poste 31-55 TÉL. : 587-51-41 Poste 33-63

A L'IMPORTATION ET A L'EXPORTATION

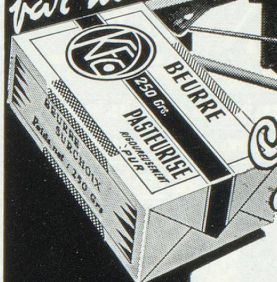
SERVICES RÉGULIERS (PAR WAGONS DE GROUPAGE
PAR EXPRESS

EN COLLABORATION AVEC SCHNEIDER ET C^{ie}

ZÜRICH ^{BALE} SAINT-GALL



25 à 120
pièces
par min.



Conditionnement
automatique

des
produits laitiers

Plusieurs modèles

pour toutes productions

MOULEUSES EMBALLEUSES AUTOMATIQUES
pour le BEURRE

CONDITIONNEMENT EN RÉCIPIENTS
PLASTIQUES par " RÉGENT 640 "

Installations complètes pour :

fromages en boîtes, réalisées par
les constructeurs spécialistes pour
les plus grandes maisons mondiales

**BEURRE
FROMAGE
ICE-CREAM**

ET TOUS PRODUITS
ALIMENTAIRES.

KUSTNER

KUSTNER FRÈRES & C^o S. A. GENÈVE

LES TRANSPORTS INTERNATIONAUX

SEEGMULLER & C^{ie}

VOUS OFFRENT LEURS

SERVICES DE GROUPAGES ROUTIERS
DIRECTS - RÉGULIERS - RAPIDES

**BALE - PARIS
PARIS - BALE**

avec leurs prolongements sur toute la Suisse et toute la France.

PARIS-9^e, 52, rue de la Chaussée-d'Antin — Tél. 526-09-00 et 874-33-95
Télex 23 976 — Service 118

BALE, Centralbahnstrasse 17 — Tél. 34-74-40 — Télex 62 176

**TRANSPORTS INTERNATIONAUX
FRANÇOIS LACOMBE**

Commissionnaire en Douane agréé n° 2746

GROUPAGES TOUTES DIRECTIONS
TRANSPORTS ROUTIERS

BELLEGARDE, tél. : 105

PARIS, 1, rue Mondétour, tél. : CENTral 27-02

CORRESPONDANTS dans les principales villes de Suisse

MALISSARD Frères, SAVARZEIX & C^{ie}

S. A. AU CAPITAL DE 2.600.000 F

Siège Social : rue Charles Heller
94-VITRY-SUR-SEINE — Tél. 672.53.09 +

Groupages accélérés sur la France et le Marché Commun
TRANSPORTS INTERNATIONAUX

Succursales et Correspondants :

FRANCE — MARCHÉ COMMUN — ÉTRANGER

Service Rapide sur la SUISSE

DE LA RANCHERAYE & C^{ie}

Maison fondée en 1849

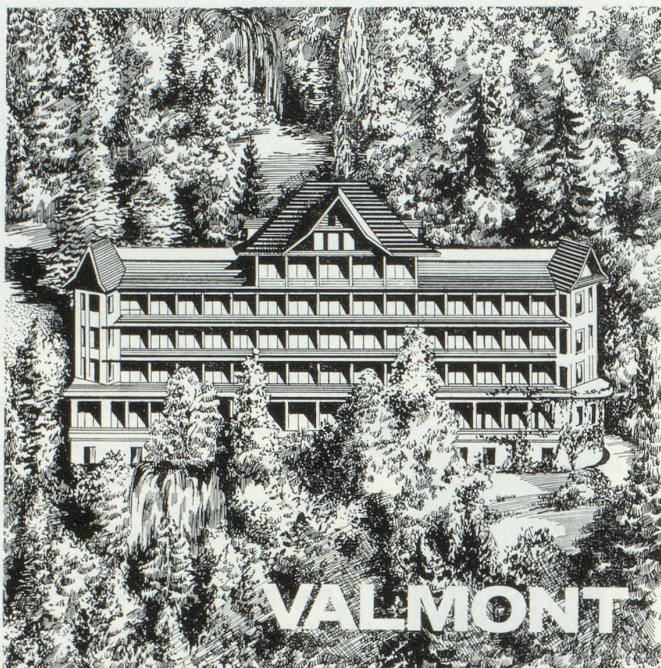
TRANSPORTS ET DÉMÉNAGEMENTS
INTERNATIONAUX

Services réguliers par route pour la Suisse
Déménagements

Groupage meubles et transports objets d'Art

31, Place du Marché-Saint-Honoré, PARIS-1^{er}

Tél. 073.68-00



VALMONT

clinique médicale et diététique

GLION-sur-Montreux (Suisse)

Téléphone (021) 61-38-02

660 m. d'altitude, face au lac, climat doux, Grand parc, en dehors de toute circulation routière publique, à proximité de Montreux.

Clinique de pathologie interne organisée pour les traitements des affections nécessitant des soins médicaux réguliers, une diététique individuelle, du repos et de la tranquillité.

Traitements des affections du tube digestif, troubles gastro-biliaires, vésiculaires et intestinaux. Affections cardiovasculaires, hypertension, maladies artérielles et veineuses. Affections sanguines et maladies rénales, Affections pulmonaires, emphysème, asthme, bronchite chronique (à l'exception des affections tuberculeuses). Affections métaboliques et de la sénescence. Troubles endocriniens, obésité, déficience physique. Cure de repos et de convalescence.

*Physiothérapie — Kinésithérapie — Électrothérapie
Hydrothérapie — Électrocardiographie — Rayons X
Examens de laboratoire — Esthéticienne — Salle de culture physique.*

BROCHURE ET TARIF SUR DEMANDE

Dir. H. Tuor. — Médecin-chef : Dr R. Suriyong.



LLOYDS BANK

EUROPE

LIMITED

**LONDRES · PARIS · MONTE CARLO
GENEVE · ZURICH
AMSTERDAM · ROTTERDAM**

Pour toutes vos affaires bancaires
tant en France qu'à l'étranger

**BRUXELLES · ANVERS
LLOYDS BANK (BELGIUM) S.A.**

EXPERTISES ET ARBITRAGES
ORGANISATION ADMINISTRATIVE ET COMPTABLE
CONTROLE ET ADMINISTRATION D'ENTREPRISES
TOUTES QUESTIONS FISCALES
COMPTABILITÉS PAR CARTES PERFORÉES

**Société Fiduciaire
BOURQUIN Frères et BERAN**

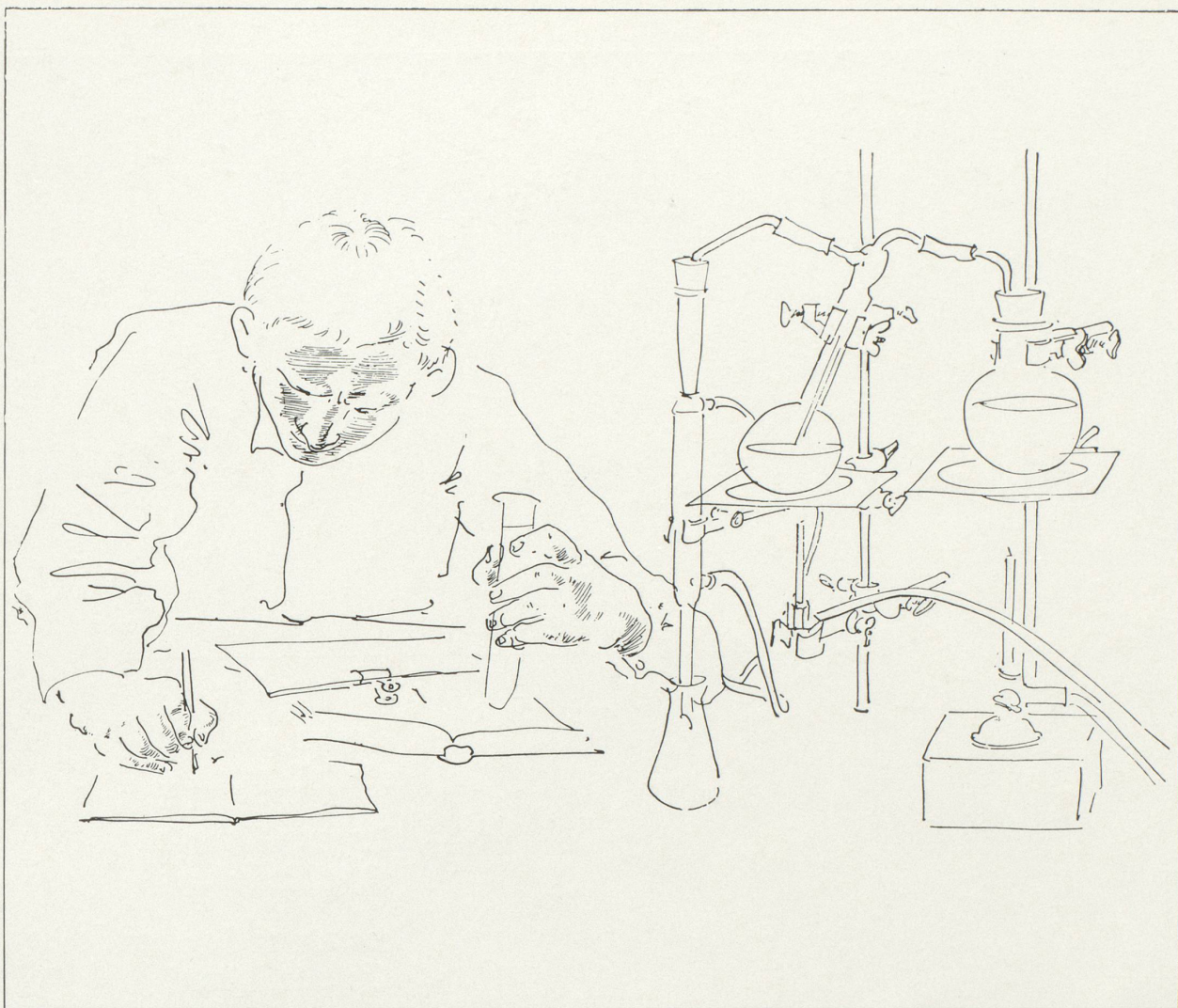
SOCIÉTÉ ANONYME

Maison fondée en 1892

26, Corraterie, Genève Téléphone 25.62.10

Éditeur : Chambre de commerce suisse en France. Directeur de la publication : Georges O. Robert-Tissot. Rédactrice : F. Villemain.
C.P.P.P. N° 21.500 — Dépôt légal : 3^e trimestre 1969. — N° d'ordre : 8.795 — 58.112.
Ce numéro a été tiré sur les presses de F.D. Imprimerie Alençonnaise. B.P. 57, 61-Alençon.

Ce numéro a été réalisé sur papier couché Berry lisse et carte couchée 2 faces des Papeteries de France



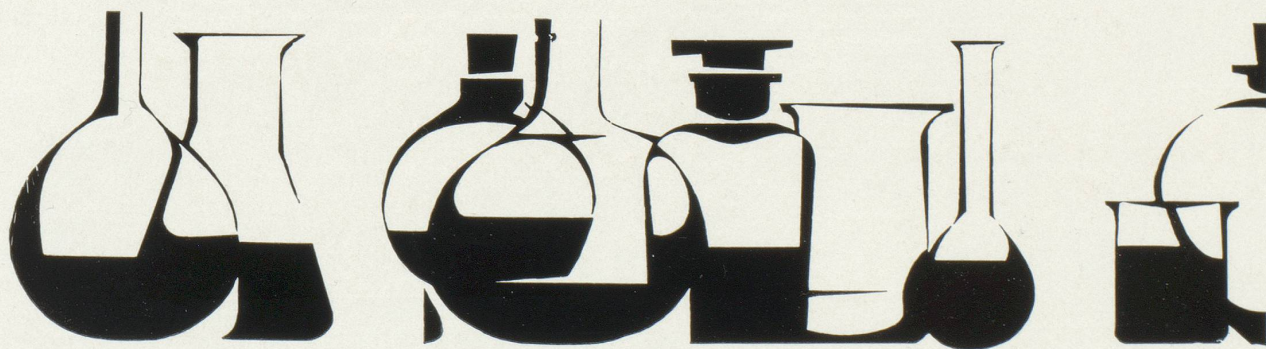
CIBA est toujours préoccupée de mieux répondre aux besoins de sa clientèle. L'année 1957 fut marquée par l'apparition des colorants *Cibacrone* qui, tant par leur éclat et leurs excellentes solidités que par le principe même de leur liaison chimique avec la fibre textile, retinrent l'attention des utilisateurs par les débouchés offerts en teinture et en impression. Depuis cette date, leur succès n'a cessé de

croître et la gamme même des produits s'est considérablement élargie.

En 1961, CIBA présentait à l'industrie lainière le procédé *Cibaphasol*, contribuant ainsi dans une large mesure à résoudre le problème de la teinture de la laine en continu.

CIBA a un souci constant de la recherche au service de la qualité.

C I B A





**Soyez précis
et distingué!...**

**Soyez élégante
et raffinée!...**

**avec une Omega
Constellation!**

Chronomètre Constellation, pour hommes et pour dames. En or 18 ct. Automatiques, étanches, anti-magnétiques et anti-chocs.

Le suprême raffinement d'Omega: porter tous deux la même montre habillée. Avec une OMEGA Constellation vous soulignerez discrètement votre personnalité et aurez la certitude de posséder ce qui se fait de mieux. En effet, une OMEGA CONSTELLATION, c'est beaucoup plus qu'une simple montre, puisque les Bureaux Suisses de contrôle officiel de la

marque des chronomètres lui décernent le titre envié de «chronomètre» et la mention d'excellence: «résultats particulièrement bons».

En tant qu'horlogers spécialisés, nous serons fiers de vous présenter cette merveille de précision et d'esthétique qu'est la Constellation, ainsi que tous les modèles de la collection internationale OMEGA.

**Ω
OMEGA**