

Jean Claude Rey

Autor(en): [s.n.]

Objektyp: **Obituary**

Zeitschrift: **Revue économique franco-suisse**

Band (Jahr): **52 (1972)**

Heft 3: **Les assurances**

PDF erstellt am: **11.07.2024**

Nutzungsbedingungen

Die ETH-Bibliothek ist Anbieterin der digitalisierten Zeitschriften. Sie besitzt keine Urheberrechte an den Inhalten der Zeitschriften. Die Rechte liegen in der Regel bei den Herausgebern.

Die auf der Plattform e-periodica veröffentlichten Dokumente stehen für nicht-kommerzielle Zwecke in Lehre und Forschung sowie für die private Nutzung frei zur Verfügung. Einzelne Dateien oder Ausdrucke aus diesem Angebot können zusammen mit diesen Nutzungsbedingungen und den korrekten Herkunftsbezeichnungen weitergegeben werden.

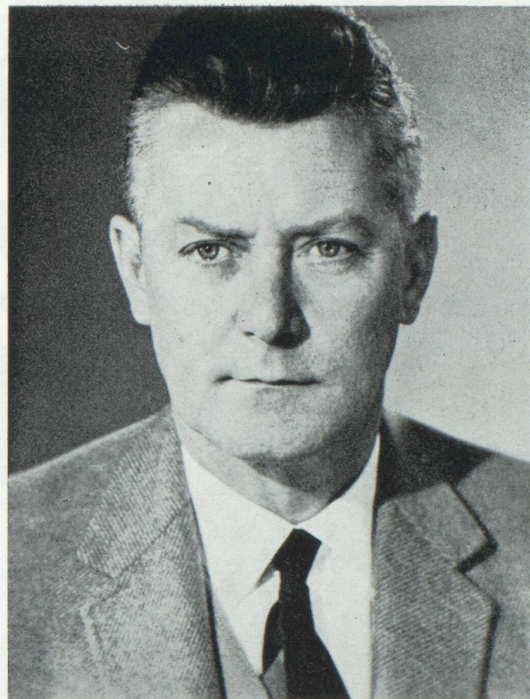
Das Veröffentlichen von Bildern in Print- und Online-Publikationen ist nur mit vorheriger Genehmigung der Rechteinhaber erlaubt. Die systematische Speicherung von Teilen des elektronischen Angebots auf anderen Servern bedarf ebenfalls des schriftlichen Einverständnisses der Rechteinhaber.

Haftungsausschluss

Alle Angaben erfolgen ohne Gewähr für Vollständigkeit oder Richtigkeit. Es wird keine Haftung übernommen für Schäden durch die Verwendung von Informationen aus diesem Online-Angebot oder durch das Fehlen von Informationen. Dies gilt auch für Inhalte Dritter, die über dieses Angebot zugänglich sind.



Jean Claude Rey



Monsieur Jean Claude REY, qui vient d'être ravi prématurément à l'affection des siens, est décédé à Marseille il y a quelques semaines à l'âge de 52 ans.

Il avait été nommé en 1969, Président de la Section de Marseille et du Sud-Est de notre Compagnie et avait dû quitter cette charge l'an passé pour raisons de santé. C'est donc en pleine activité professionnelle et au service des relations franco-suisse que la maladie l'a atteint.

Il était né dans le Canton de Vaud, et après de sérieuses études techniques à Lausanne et à Genève, il créa à Casablanca, en 1953, la Société PROJACIER, spécialisée dans les rechargements métalliques et les revêtements durs sur pièces mécaniques.

Il s'installa ensuite à Marseille en 1959 où il créa une nouvelle société PROJACIER et de là, étendit ses activités à Barcelone en 1962 et enfin en Suisse, à Bex en 1966.

C'est grâce aux relations professionnelles qu'il entretenait avec la Suisse voisine, son pays d'origine et à l'attachement patriotique qu'il lui portait, que Monsieur REY s'était trouvé tout particulièrement désigné pour assurer la Présidence de la Chambre de Commerce Suisse à Marseille.

Nous nous associons au chagrin de tous ses amis français et suisses et à la douleur de sa famille à qui nous présentons nos sincères condoléances.