

Objektyp: **Advertising**

Zeitschrift: **Revue économique franco-suisse**

Band (Jahr): **52 (1972)**

Heft 3: **Les assurances**

PDF erstellt am: **11.07.2024**

### **Nutzungsbedingungen**

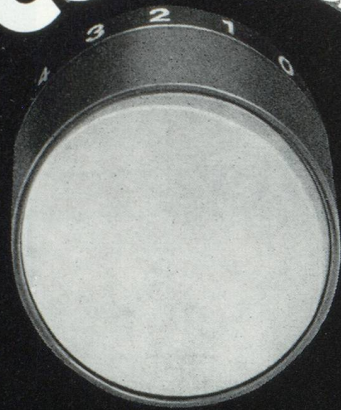
Die ETH-Bibliothek ist Anbieterin der digitalisierten Zeitschriften. Sie besitzt keine Urheberrechte an den Inhalten der Zeitschriften. Die Rechte liegen in der Regel bei den Herausgebern. Die auf der Plattform e-periodica veröffentlichten Dokumente stehen für nicht-kommerzielle Zwecke in Lehre und Forschung sowie für die private Nutzung frei zur Verfügung. Einzelne Dateien oder Ausdrucke aus diesem Angebot können zusammen mit diesen Nutzungsbedingungen und den korrekten Herkunftsbezeichnungen weitergegeben werden. Das Veröffentlichen von Bildern in Print- und Online-Publikationen ist nur mit vorheriger Genehmigung der Rechteinhaber erlaubt. Die systematische Speicherung von Teilen des elektronischen Angebots auf anderen Servern bedarf ebenfalls des schriftlichen Einverständnisses der Rechteinhaber.

### **Haftungsausschluss**

Alle Angaben erfolgen ohne Gewähr für Vollständigkeit oder Richtigkeit. Es wird keine Haftung übernommen für Schäden durch die Verwendung von Informationen aus diesem Online-Angebot oder durch das Fehlen von Informationen. Dies gilt auch für Inhalte Dritter, die über dieses Angebot zugänglich sind.



il suffit de  
tourner  
ce bouton



et ROTO 611 poly-imprimeuse de bureau fonctionne...

tous azimuts :

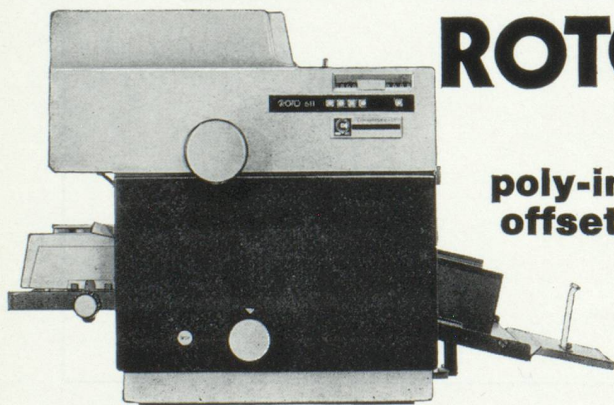
ROTO 611 peut tout imprimer : le noir comme la couleur, le dessin comme la photo, la frappe dactylo comme le texte manuscrit.  
Cadence réglable jusqu'à 100 feuilles à la minute.

tous terrains :

Sans réglage spécial ROTO 611 peut "passer" les papiers les plus divers, de la pelure à la carte 250 g., du papier grenu au Kromekote surglacé, du plus petit format jusqu'à 240 x 318 mm et même au delà, car ROTO 611 "avale" très bien un papier pré-plié.

Enfin, vous n'avez jamais besoin de laver les cylindres car ROTO 611 "fait sa toilette" toute seule.

Dans sa catégorie, ROTO 611 est **la plus simple** dans sa conduite, **la plus étendue** dans ses usages, **la plus révolutionnaire** dans ses trouvailles et, ce qui ne gâte rien, **la plus esthétique** par son habillage "compact". Faites des comparaisons, c'est votre intérêt et notre seul souhait.



# ROTO 611

**poly-imprimeuse  
offset de bureau**

Bon à retourner aux Ets COURVOISIER & CIE  
Veuillez  m'adresser une documentation complète sur ROTO 611 et des exemples de coûts comparés.  
 me contacter pour une démonstration.

NOM .....

FIRME .....

ADRESSE .....

TÉL. ....

Mettez une croix dans la case qui vous convient

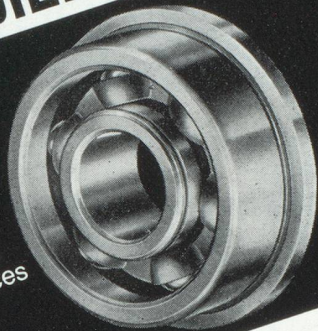
**S.A. COURVOISIER ET CIE - 21 Bd Voltaire - Paris 11<sup>e</sup> Tél. 700.28.54 et 75.69**



**RMB**

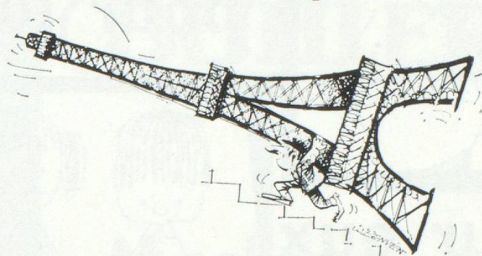
# ROULEMENTS MINIATURES SA BIENNE SUISSE

Le petit  
roulement  
pour  
les grandes  
performances



Représentants:  
**Sté WILLIAM BAEHNI + Cie**  
147. rue Armand-Silvestre  
92 COURBEVOIE  
Tél. 333. 46-54

**M.G. FRANCE déménage tout...**



Le spécialiste des **TRANSFERTS**  
administratifs  
et industriels  
déplacements d'usines,  
bureaux,  
labos,  
ateliers,  
stocks,  
archives, etc.

**M.G. FRANCE**

6, rue Picot - PARIS-16<sup>e</sup>

Tél. 727-12-53 - Telex 61.803

Transferts complets de Sociétés sur toute l'Europe

• • • **STOCKAGE** et **ENTREPOTS** • • •

# GAY Frères S.A.

Manufacture de  
BRACELETS pour MONTRES

et de

CHAINES D'OR

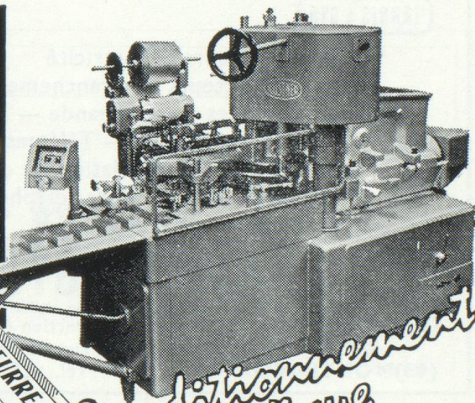
GENÈVE

  
25 à 120  
pièces  
par min.



**BEURRE  
FROMAGE  
ICE-CREAM**

ET TOUS PRODUITS  
ALIMENTAIRES.



*Conditionnement  
automatique* des  
**produits laitiers**

Plusieurs modèles  
pour toutes productions  
MOULEUSES EMBALLEUSES AUTOMATIQUES  
pour le BEURRE

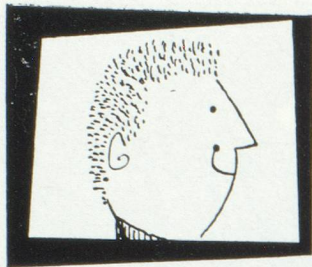
CONDITIONNEMENT EN RÉCIPIENTS  
PLASTIQUES par " RÉGENT 640 "

Installations complètes pour :  
fromages en boîtes, réalisées par  
les constructeurs spécialistes pour  
les plus grandes maisons mondiales

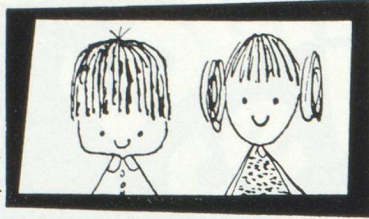
# KUSTNER

KUSTNER FRÈRES & C<sup>o</sup> S. A. GENÈVE

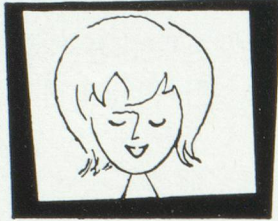




pour lui



pour eux



pour elle

R. L. Dupuy

# ovomaltine®

LANDIS & GYR

- Compteurs d'électricité
- Disjoncteurs de branchement
- Horloges de commande — Relais
- Télécommandes — Télémessures
- Contrôle et régulation de chauffage
- Indicateurs de taxes téléphoniques
- Régulations industrielles

## LANDIS & GYR

Société à Responsabilité Limitée au capital de 4.000.000 F

Siège Social & Usine :

B. P. 208

(03)MONTLUÇON

Direction Commerciale :

153, rue de Rome, PARIS-17<sup>e</sup>

Tél. : (1).227.91-32

## ÉCOLE DU RHÔNE

ENSEIGNEMENT LITTÉRAIRE  
ET COMMERCIAL

Membre de l'Association genevoise  
des Écoles privées

2, rue Vallin, 2<sup>e</sup> étage

1201 GENÈVE

Téléphone :  
32.46.20

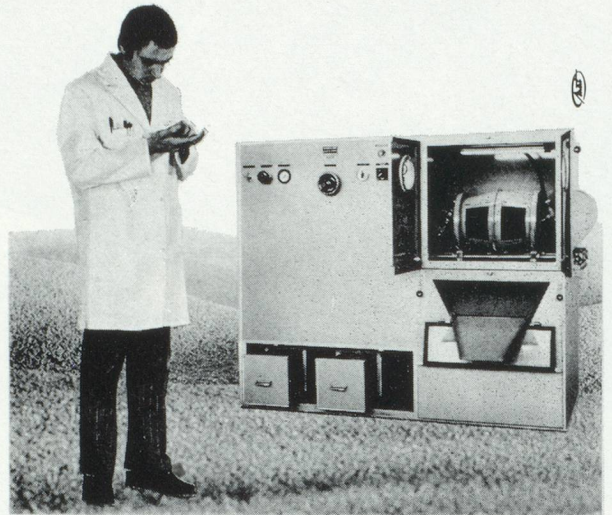
★  
LITTÉRATURE  
FRANÇAIS  
CORRESPONDANCE  
FRANÇAISE  
LANGUES

DIPLÔME DE

SECRETARIAT  
★

STÉNO  
DACTYLO  
DROIT  
COMMERCIAL  
COMPTABILITÉ

# en matière de sablage bremor est dans son élément



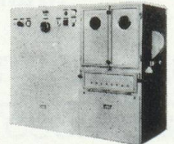
## pour le traitement des surfaces

qu'il s'agisse de pièces minuscules, grosses ou lourdes. Sa longue expérience vous fera gagner un temps précieux pour vos surfacages, décapages, écrouissages, nettoyages, ébavurages ou autres préparations de pièces mécaniques au jet de sable ou avec les abrasifs les plus divers. **bremor** vous offre en outre l'option du traitement automatique et par séries de petites pièces et celle, nouvelle, permettant la simultanéité de divers travaux ; des possibilités de réglages multiples garantissant une grande précision. Enfin, autres atouts prépondérants : **bremor** ne consent à vendre ses appareils qu'après essais préliminaires pleinement concluants et il vous fait bénéficier d'un service après-vente permanent, rapide, efficace.

Appelez, sans autre, un de nos spécialistes pour examiner votre problème et vous documenter sans engagement.

Demandez nos conditions pour le travail à façon.

## bremor vevey



bremor a le dernier mot dans la technique du sablage  
1800 Vevey Chemin-Vert 33 Tél. (021) 51 02 44 Schweiz

Agent général pour la France :

Société M. C. PIGNET S. à r. l.

Route Nationale Breigny

74250 - VIUZ EN SALLAZ Tél. (50) 43 81 33

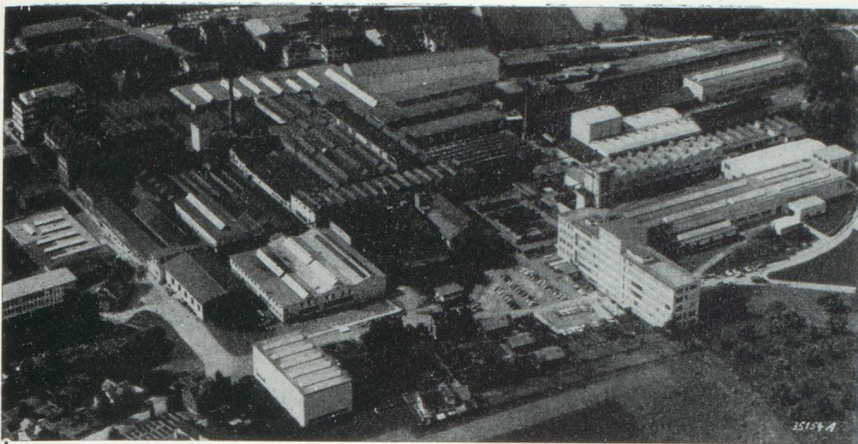
Ateliers et Vente à Paris :

20, rue Trouillet Derel

92600 - ASNIÈRES

Tél. 733 43 59





# BUHLER

## Machines et Installations

de Minoteries et Semouleries – Usines pour la fabrication d'aliments composés pour le bétail – Génie chimique – Huileries – Malteries – Silos et Entrepôts – Manutention mécanique et pneumatique pour transport horizontal et vertical – Fabriques de pâtes alimentaires – Fabriques de cacao et chocolat – Broyeuses pour couleurs – Machines à couler sous pression – Machines à injecter les matières thermoplastiques – Installations pour le compostage d'ordures ménagères

### BUHLER FRÈRES

TOUR AURORE  
CEDEX Numéro 5  
92.080-PARIS / DÉFENSE

TÉLÉPHONE : 788.33.11  
TÉLEX : BUHLER 62 833 F

# Firmenich

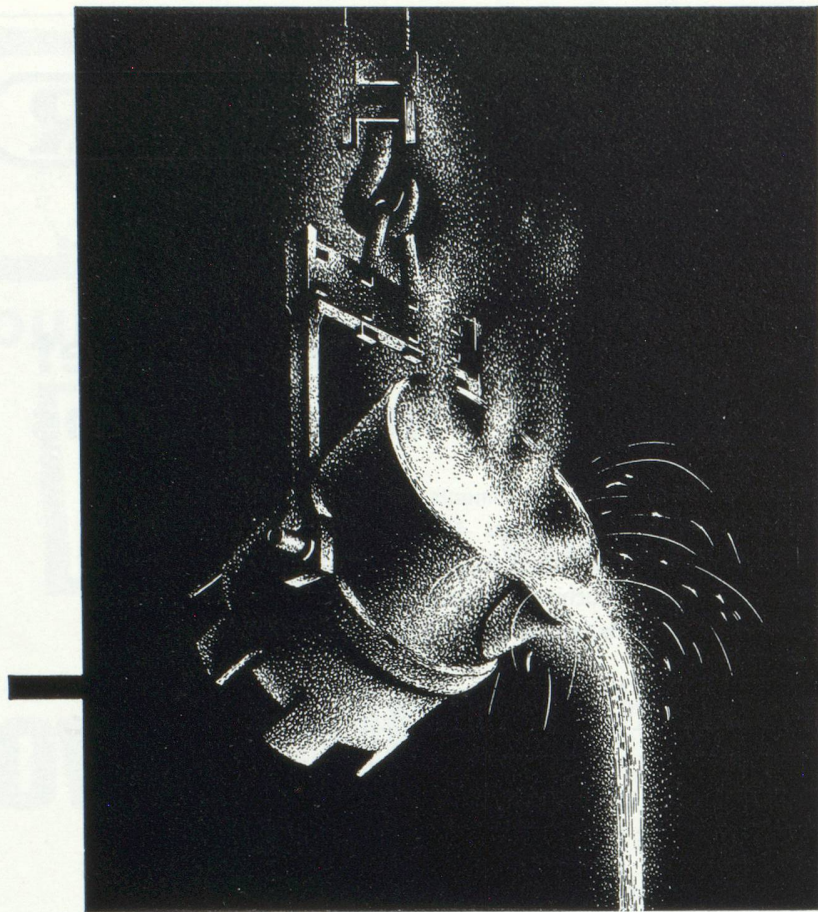


*Seuls concessionnaires  
pour la France :*

**FIRMENICH & C<sup>ie</sup>**  
93, avenue Charles de Gaulle  
92-NEUILLY-SUR-SEINE

Tél. 637-38-77





# +GF+

## Produits de fonderie et machines de qualité

Raccords  
Fonte malléable  
Acier moulé électrique  
Fonte grise  
Fonte de fer à graphite sphéroïdal  
Moulages en alliages légers  
Armatures pour lignes aériennes  
Roues et attelages pour véhicules routiers et ferroviaires  
Machines-outils  
Machines de fonderie  
Machines à travailler le bois  
Automatisation de métiers à tisser

**PRODUITS SUISSES GEORGES FISCHER S.A.** 14, Rue Froment - PARIS XIe, Tél. Roq. 37-42

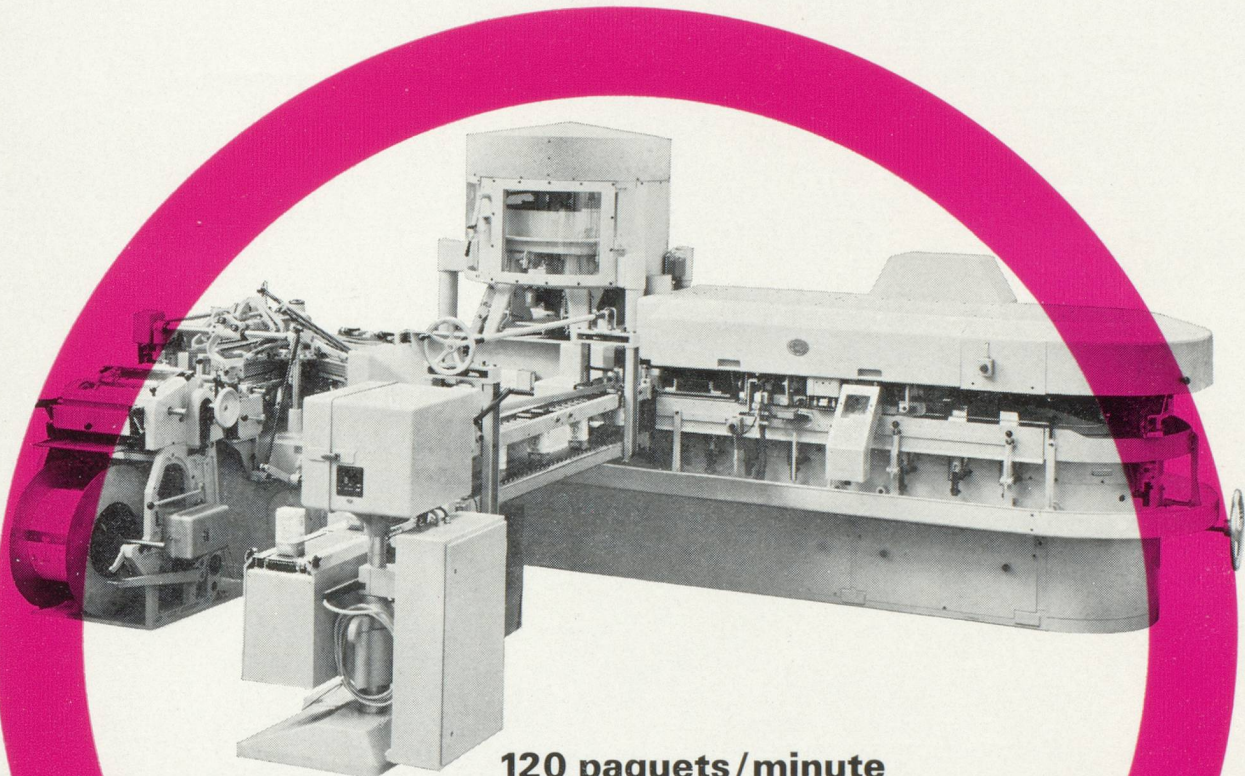
P 340/2P

*Éditeur : Chambre de commerce suisse en France. Directeur de la publication : F. Villemain.  
C.P.P.P. N° 51.272 — Dépôt légal : 3<sup>e</sup> trimestre 1972. — N° d'ordre 72.116.  
Ce numéro a été tiré sur les presses de F.D. Imprimerie Alençonnaise. B.P. 57, 61002-Alençon.*

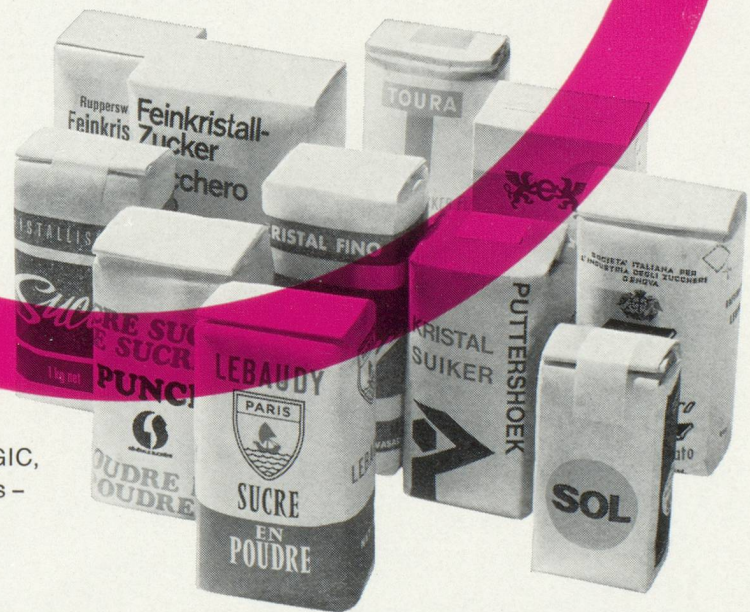


L'empaqueuse à sucre la plus moderne ...

*installée en France*



**120 paquets/minute  
débit réel \***



\* grâce au système de transport SIGMAGIC, breveté, assurant des fermetures parfaites - pas de niveau gauchi!

Rendement effectif constaté 95/97%.

SIG SOCIÉTÉ INDUSTRIELLE SUISSE, NEUHAUSEN - CHUTES DU RHIN SUISSE  
EMONOT & Cie, Paris 18<sup>e</sup> 181, rue Championnet, Téléphone 627.29.56  
Ets André Wauters & Cie, Anvers 3, rue Arenberg, Tél. 03/32.70.22



*Prestige  
de l'expérience*

Salon de l'Emballage Paris  
13-18 Novembre 1972  
Porte de Versailles  
Stand N° 12511



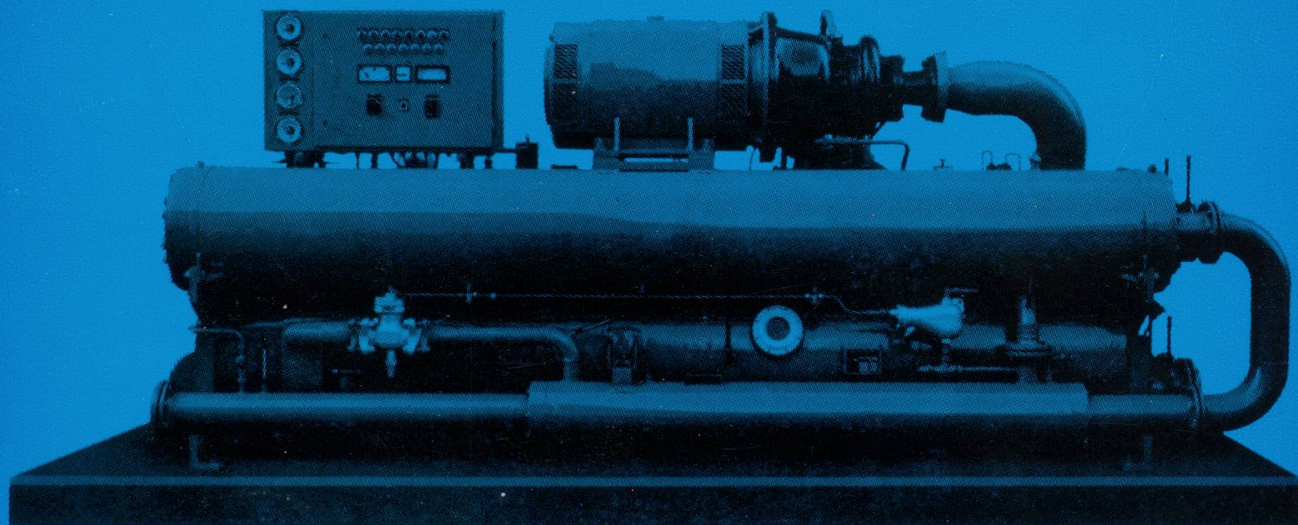
**SULZER ESCHER WYSS**

Expériences groupées  
Rendement accru

# Unitop

*L'unité frigorifique compacte pour installations  
de climatisation  
0,56 à 1,1 millions de fg/h*

- compacte
- économique
- prête au branchement
- fonctionnement sûr
- entretien minime
- prix avantageux
- 12 types
- fabrication en série



*Le dernier-né dans la série éprouvée des turbo-groupes Sulzer-Escher Wyss.  
Demandez nos prospectus sous désignation «Unitop»*



## **SULZER®**

Sulzer Frères, Société Anonyme  
CH-8401 Winterthur  
Téléphone (052) 81 11 22  
Télégrammes :  
Geb.sulzer Winterthur  
Télex 76165

Compagnie de Construction  
Mécanique  
Procédés Sulzer  
Cedex 59  
F-75 Paris-Brune  
Téléphone 828-07-50  
Télégrammes :  
comecanique paris  
Télex 20937

## **ESCHER WYSS®**

Escher Wyss SA  
Tour Aurore  
62/64 avenue  
du Général-de-Gaulle  
F-92 Courbevoie  
Téléphone 788-33-11  
Télégrammes :  
escherwyss courbevoie  
Télex 61616