

Objektyp: **Advertising**

Zeitschrift: **Revue économique franco-suisse**

Band (Jahr): **60 (1980)**

Heft 4

PDF erstellt am: **11.07.2024**

Nutzungsbedingungen

Die ETH-Bibliothek ist Anbieterin der digitalisierten Zeitschriften. Sie besitzt keine Urheberrechte an den Inhalten der Zeitschriften. Die Rechte liegen in der Regel bei den Herausgebern. Die auf der Plattform e-periodica veröffentlichten Dokumente stehen für nicht-kommerzielle Zwecke in Lehre und Forschung sowie für die private Nutzung frei zur Verfügung. Einzelne Dateien oder Ausdrucke aus diesem Angebot können zusammen mit diesen Nutzungsbedingungen und den korrekten Herkunftsbezeichnungen weitergegeben werden. Das Veröffentlichen von Bildern in Print- und Online-Publikationen ist nur mit vorheriger Genehmigung der Rechteinhaber erlaubt. Die systematische Speicherung von Teilen des elektronischen Angebots auf anderen Servern bedarf ebenfalls des schriftlichen Einverständnisses der Rechteinhaber.

Haftungsausschluss

Alle Angaben erfolgen ohne Gewähr für Vollständigkeit oder Richtigkeit. Es wird keine Haftung übernommen für Schäden durch die Verwendung von Informationen aus diesem Online-Angebot oder durch das Fehlen von Informationen. Dies gilt auch für Inhalte Dritter, die über dieses Angebot zugänglich sind.

“Oui... mais quelle banque suisse?”

L'Union de Banques Suisses, à même de vous proposer une solution à tout problème financier, par exemple dans les domaines suivants: **opérations de change, financements, transferts.** L'UBS est en effet une organisation internationale fiable, de par son expérience d'abord et puis grâce à sa



présence quasiment universelle. Entrer en contact avec l'UBS, c'est découvrir comment s'allie la meilleure tradition bancaire helvétique avec une façon inédite de régler les questions financières. Dans les affaires internationales, nous sommes dans notre élément.



Union de Banques Suisses

Siège central: Bahnhofstrasse 45, 8021 Zurich.

CHARPIOT

**Le Spécialiste du transport
pour la SUISSE**

et partout dans le monde, par voies maritimes et aériennes



FRANCE

PARIS: 93608 AULNAY-s-BOIS 206 X Garonor Bât. 12 A' Tél. (1) 865.03.13 Télex 212 434
90100 DELLE 18 bis, avenue de Gaulle Tél. (84) 36.00.12 Télex 360 945
90000 BELFORT 18, rue Denfert-Rochereau Tél. (84) 28.40.15 Télex 360 945
68304 ST-LOUIS 18, rue de la Paix Tél. (89) 67.00.19 Télex 881 382
68200 MULHOUSE Gare de Mulhouse-Dornach Tél. (89) 42.24.58 Télex 881 025

SUISSE

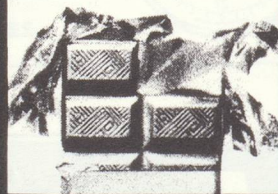
2926 BONCOURT 2 bis, rue de la Douane Tél. (066) 75.52.75



avec
intuition...



avec
plaisir...



Chocolat de Suisse



Camille Bloch S.A.,
CH-2608 Courtelary

vous choisirez CB



CB Camille Bloch
pour celui qui apprécie
le bon chocolat